

As Oy Tillinmäen Rinne, Espoo

Korkoontie 4 A ja B, 02330 Espoo



HAUSIA



ASUNNOT			Pinta-ala m ²	Myyntihinta	Pitkäaik. lainaosuus	Velaton myyntihinta ilman tonttia	1. erä kaupanteossa	2. erä 29.6.2020	3. erä 30.9.2020	4. erä sisällemuuton yhteydessä	5. erä valmistumisen yhteydessä	Perusosa tonttiosuus*
Krs	Asunto	Tyyppi										
1	A1	3h+kt+s	62	63 677	217 007	280 685	14 676	14 676	14 676	15 718	3 930	39 184
2	A3	3h+k	55,5	69 266	194 257	263 523	16 940	16 940	16 940	14 757	3 689	35 076
2	A4	3h+kt+s	62	78 006	217 007	295 013	19 118	19 118	19 118	16 521	4 130	39 184
2	A5	2h+kk+s	49,5	76 045	173 256	249 301	19 531	19 531	19 531	13 961	3 490	31 284
3	A9	2h+kk+s	49,5	78 535	173 256	251 791	20 303	20 303	20 303	14 100	3 525	31 284
3	A10	3h+kt+s	68,5	89 724	239 758	329 482	22 220	22 220	22 220	18 451	4 613	43 292
3	A11	1h+kt	32,5	84 092	113 754	197 846	23 414	23 414	23 414	11 079	2 770	20 540
4	A12	3h+k	55,5	74 743	194 257	269 000	18 638	18 638	18 638	15 064	3 766	35 076
4	A14	2h+kk+s	49,5	81 024	173 256	254 280	21 075	21 075	21 075	14 240	3 560	31 284
4	A16	1h+kt	32,5	86 004	113 754	199 758	24 007	24 007	24 007	11 186	2 797	20 540

2	B23	2-3h+k	55,5	72 113	194 257	266 370	17 822	17 822	17 822	14 917	3 729	35 076
2	B24	3h+kt+s	62	78 006	217 007	295 013	19 118	19 118	19 118	16 521	4 130	39 184
2	B25	2h+kk+s	49,5	76 045	173 256	249 301	19 531	19 531	19 531	13 961	3 490	31 284
2	B26	3h+kt+s	68,5	79 929	239 758	319 687	19 184	19 184	19 184	17 902	4 476	43 292
3	B27	3h+k	55,5	74 851	194 257	269 108	18 671	18 671	18 671	15 070	3 768	35 076
3	B30	3h+kt+s	68,5	83 081	239 758	322 840	20 161	20 161	20 161	18 079	4 520	43 292
3	B31	1h+kt	32,5	82 194	113 754	195 948	22 826	22 826	22 826	10 973	2 743	20 540
4	B33	3h+kt+s	62	83 889	217 007	300 896	20 942	20 942	20 942	16 850	4 213	39 184
4	B35	3h+kt+s	68,5	86 234	239 758	325 992	21 138	21 138	21 138	18 256	4 564	43 292
5	B37	2-3h+k	55,5	85 073	194 257	279 330	21 840	21 840	21 840	15 642	3 911	35 076



MYyntihinnasto 18.11.2020 (muutokset mahdollisia)

As Oy Tillinmäen Rinne, Espoo

Korkoontie 4 A ja B, 02330 Espoo

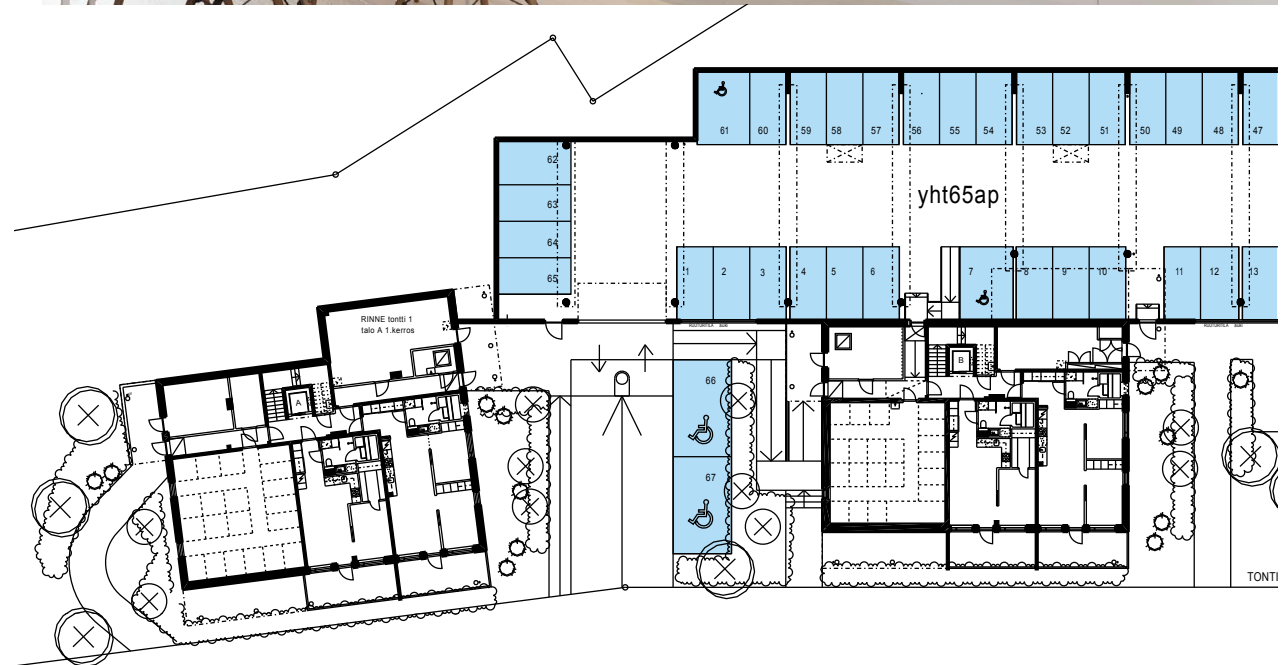


HAUSIA

AUTOHALLIPAIKAT

* Sähköautonlatauspaikka

P.nro	Mh	Vmh	1.erä	2.erä	3. erä	4. erä	5.erä
1*	15000	15000	3600	3600	3600	960	240
2*	15000	15000	3600	3600	3600	960	240
3*	15000	15000	3600	3600	3600	960	240
4*	15000	15000	3600	3600	3600	960	240
5*	15000	15000	3600	3600	3600	960	240
6*	15000	15000	3600	3600	3600	960	240
7	12000	12000	3600	3600	3600	960	240
8*	15000	15000	3600	3600	3600	960	240
9*	15000	15000	3600	3600	3600	960	240
10	12000	12000	3600	3600	3600	960	240
11*	15000	15000	3600	3600	3600	960	240
12*	15000	15000	3600	3600	3600	960	240
13	12000	12000	3600	3600	3600	960	240
47	12000	12000	3600	3600	3600	960	240
48	12000	12000	3600	3600	3600	960	240
49	12000	12000	3600	3600	3600	960	240
50	12000	12000	3600	3600	3600	960	240
51	12000	12000	3600	3600	3600	960	240
52	12000	12000	3600	3600	3600	960	240
53	12000	12000	3600	3600	3600	960	240
54	12000	12000	3600	3600	3600	960	240
55	12000	12000	3600	3600	3600	960	240
56	12000	12000	3600	3600	3600	960	240
57	12000	12000	3600	3600	3600	960	240
58	12000	12000	3600	3600	3600	960	240
59	12000	12000	3600	3600	3600	960	240
60	12000	12000	3600	3600	3600	960	240
61	12000	12000	3600	3600	3600	960	240
62	12000	12000	3600	3600	3600	960	240
63	12000	12000	3600	3600	3600	960	240
64	12000	12000	3600	3600	3600	960	240
65	12000	12000	3600	3600	3600	960	240



MYyntihinnasto 18.11.2020 (muutokset mahdollisia)

ARVIOT VASTIKKEISTA JA KÄYTTÖMAKSUISTA

Hoitovastikkeet	asuinhuoneisto:	3,90 € / m ² / kk
	myytävät autopaikkaosakkeet:	20 € / kk
Rahoitusvastikearvio	korko:	2,63 € / m ² /kk
	lyhennys:	13,26 € / m ² / kk
	yhteensä:	15,89 € / m ² / kk
Ennakkovesimaksu		20 € / hlö / kk
Laajakaistamaksu		5 € / huoneisto / kk
Kaapeli-TV		2 € / huoneisto / kk
Tontin vuokravastikearvio		2,63€ / m ² / kk
Tontin lunastushinta-arvio , perushinta asunnot		632 € / m ²

Yhtiölainan laina-aika on 25 vuotta, josta 3 ensimmäistä asumivuotta lyhennysvapaita (sisältää rakennusajan). Lainan ensimmäinen erä nostetaan rakentamisen alkuvaiheessa. Yhtiölainan korko on laskettu 21.2.2020 tilanteen mukaan (12 kk euribor -0,287% + pankin marginaali 0,9%). Koron muutos vaikuttaa rahoitusvastikkeen suuruuteen.

Osakkeenostajalla on mahdollisuus lyhentää lainaa kuluitta asuntojen valmistumisen yhteydessä sovituna päivämääränä. Valmistumisen yhteydessä lainaosuutta voi poismaksun lisäksi lyhentää 25%, 50% tai 75%. Lainan poismaksu on valmistumisen ja hallinnanluovutuksen välillä tehtävissä uusissa kaupoissa kuluitta.

Huom! Rahoitusvastikkeen suuruus tarkistetaan ennen huoneiston hallinnan luovutusta, samoin ilmoitetaan tarkka päivämäärä lainan ensimmäiselle lyhennyserälle.

Asunto Oy rakennetaan vuokratontille. Tontinvuokravastike sisältää vuokratulot. Vuokra tarkistetaan vuosittain elinkustannusindeksin muutoksen mukaisesti (vrt. maavuokrasopimus), kuitenkin siten, että korotus on aina vähintään 1 % /vuosi. Tonttiosuus on mahdollista myös lunastaa. Lunastaa voi valmistumisvuoden käyttöönottopäivänä sekä 31.3. ja 30.9, sekä käyttöönottovuotta seuraavana vuonna 31.3. ja 30.9. Näiden jälkeen lunastaa voi kerran vuodessa syyskuun viimeisenä päivänä tai sitä seuraavana arkipäivänä.

Hinnastossa mainittu tontin lunastushinta on perushinta. Perushinnan lisäksi ostajan maksettavaksi tulee maavuokrasopimuksen mukaisesti 1,5 % vuosittaisen arvonkorotus (alkaan maavuokrasopimuksen allekirjoittamisesta), järjestelykulut sekä varainsiirtovero.

HUOM!

- Tontin lunastuksen jälkeen vapautuu tontinvuokravastikkeesta.
- Tontinvuokravastike on vuokra, joka ei vähennä tonttiosuuden lunastushintaa.

Asunto	Huoneisto- tyyppi	m ²	Hoitovasti- kearvio	Rahoitusvastikearvio			Tontin vuokra- vastikearvio, perusosa
				Korko	Lyhennys	Korko+ lyhennys	
A1	3h+kt+s	62	242	163	822	985	163
A2	2h+kk+s	49,5	193	130	656	787	130
A3	3h+k	55,5	216	146	736	882	146
A4	3h+kt+s	62	242	163	822	985	163
A5	2h+kk+s	49,5	193	130	656	787	130
A6	3h+kt+s	68,5	267	180	908	1088	180
A7	3h+k	55,5	216	146	736	882	146
A8	3h+kt+s	62	242	163	822	985	163
A9	2h+kk+s	49,5	193	130	656	787	130
A10	3h+kt+s	68,5	267	180	908	1088	180
A11	1h+kt	32,5	127	85	431	516	85
A12	3h+k	55,5	216	146	736	882	146
A13	3h+kt+s	62	242	163	822	985	163
A14	2h+kk+s	49,5	193	130	656	787	130
A15	3h+kt+s	68,5	267	180	908	1088	180
A16	1h+kt	32,5	127	85	431	516	85
A17	3h+k	55,5	216	146	736	882	146
A18	4h+k+s	76,5	298	201	1014	1216	201
A19	2h+kt+s	43,5	170	114	577	691	114
A20	1h+kt	32,5	127	85	431	516	85
B21	3h+kt+s	62	242	163	822	985	163
B22	2h+kk+s	49,5	193	130	656	787	130
B23	2-3h+k	55,5	216	146	736	882	146
B24	3h+kt+s	62	242	163	822	985	163
B25	2h+kk+s	49,5	193	130	656	787	130
B26	3h+kt+s	68,5	267	180	908	1088	180
B27	3h+k	55,5	216	146	736	882	146
B28	3h+kt+s	62	242	163	822	985	163
B29	2h+kk+s	49,5	193	130	656	787	130
B30	3h+kt+s	68,5	267	180	908	1088	180
B31	1h+kt	32,5	127	85	431	516	85
B32	3h+k	55,5	216	146	736	882	146
B33	3h+kt+s	62	242	163	822	985	163
B34	2h+kk+s	49,5	193	130	656	787	130
B35	3h+kt+s	68,5	267	180	908	1088	180
B36	1h+kt	32,5	127	85	431	516	85
B37	2-3h+k	55,5	216	146	736	882	146
B38	4h+k+s	76,5	298	201	1014	1216	201
B39	2h+kt+s	43,5	170	114	577	691	114
B40	1h+kt	32,5	127	85	431	516	85

