

Kätköpaikantie 13 as 1, Saunalahti, 02780, Espoo

127.5 m² paritalo, 4h+k+khh+s+lasitettu parveke ja terassi

kiinteistomaailma.fi/1301910

675 900 €

Velaton hinta

280 544,10 €

Myyntihinta



UUDISKOHDE



2-tasoinen, moderni huoneisto merellisessä Saunalahdessa!

→ Vesikiertoinen lattialämmitys, jäähdytys tasokkaat materiaalit

Arkkitehti Sami Ekmanin suunnitelma paritaloyhtiö loistavalla paikalla Saunalahden sydämessä vain kivenheiton päässä kutsuvasta merestä! Suunnittelu on selkeätä aikaansa pitävää skandinaavista arkkitehtuuria, missä on ripaus luxusta.

HUONEISTO

Huoneluku:	4h+k+khh+s
Kerros/kerroksia:	1/2
Asuinpinta-ala:	127.5 m ² Yhtiöjärjestyksen mukainen pinta-ala
Muu pinta-ala:	4 m ²
Lisätietoa muista tiloista:	Lämminvarasto
Osakenumerot:	1-263
Näkymät:	puistomaiset
Parveke:	lasitettu Suunta: Länteen
Terassi:	Lasitettu Lukumäärä: 1 kpl Kunnossapitovastuu: osakas
Piha: Keittiö:	Kaapistot, erilliset jääkaappi ja pakastin, astianpesukone, liesituuletin, laminaattitasot, komposiittiallas sekä erillisuuni- ja taso. Lattia: Parketti Seinät: Maalattu
Saniteettitilat:	Sähkösauna (saunan seinä pesuhuoneeseen on lasiseinä). Kylpyhuone: 2x suihku, varaus porealtaalle Khh: pesukone- ja kuivauskoneliitäntä, siivouskaappi, pesuallas, 2 x erillinen wc, sähköinen lattialämmitys. Lattia: Laatta Seinät: Laatta
Olohuone:	Lattia: Parketti Seinät: Maalattu
Makuuhuone:	Liukuovikaapistot Lattia: parketti Seinät: Maalattu
Muut huoneet:	Liukuovikaapisto
Autopaikka:	huoneiston yhteydessä
Säilytystilat:	Vaatehuone, kaapistot, varastotila huoneiston yhteydessä, ulkovarasto
Muuta kauppaan kuuluvaa:	Sälekaihtimet, kiinteät valaisimet ja verhokiskot
TV-antenni:	Kaapeli-TV liittymä
Tietoliikenneyhteydet:	Kuituverkko
Lisätietoja:	Materiaalivalinnat toteutetaan aikataulun mukaisesti
Kuntokartoitus/kosteusmittaus:	Ei tehty

KIINTEISTÖ- JA YHTIÖTIEDOT

Yhtiön nimi:	As. Oy Espoon Toscana
Tontti:	Pinta-ala: 4606 m ² Omistus: Vuokra Vuokranantaja: Espoon kaupunki Vuokran määrä: 34 678 €/vuosi Vuokrasopimus päättyy: 31.05.2071
Rakennus:	Käyttöönottovuosi: 2022

Rakennusvuosi: 2022
Rakennusmateriaali: Puu/kivi, tiili
Kattotyyppi: Pulpetti
Kate: Bitumihuopa

Huoneistot:	Asuinhuoneistot: 10 kpl (1198 m ²)
Lämmitysjärjestelmä:	Vesilämpöpumppu: vesikiertoinen lattialämmitys. Pesuhuoneissa ja saunoissa on sähköinen mukavuuslattialämmitys. Huoneistokohtainen vedenmittaus (kylmä ja lämmin vesi). Asunnoissa on viilennys, terassilasituksissa lämmitys.
Ilmanvaihtojärjestelmä:	Koneellinen, asuntokohtainen tulo-poistojärjestelmä
Auton säilytys:	Yhteensä: autokatospaikkoja: 10 Yhtiön omistamat piha-autopaikkoja: 2 Lisätietoa: Huoneiston yhteydessä autokatos ja pihapaikat osalla huoneistoista.
Rajoitukset:	Yhtiöllä ei ole lunastusoikeutta. Osakkailla ei ole lunastusoikeutta.
Kiinnitykset, lainat ja tuotot:	Pitkäaikaiset lainat: 3 601 800 €
Isännöitsijä:	Rakennuttaja vastaa rakentamisen ajan. Kiinteistön hoidosta vastaa: Huoltoyhtiö, kun yhtiö on valmistunut.
Rakennuksen varustetaso:	Väestönsuoja, talovarasto, kaapeli-TV, laajakaista, kylmävarastot
Energiatodistus:	B2018
Kaavoituksen lisätietoja:	Espoon kaupunki

LÄHIPALVELUT JA MUUT TIEDOT

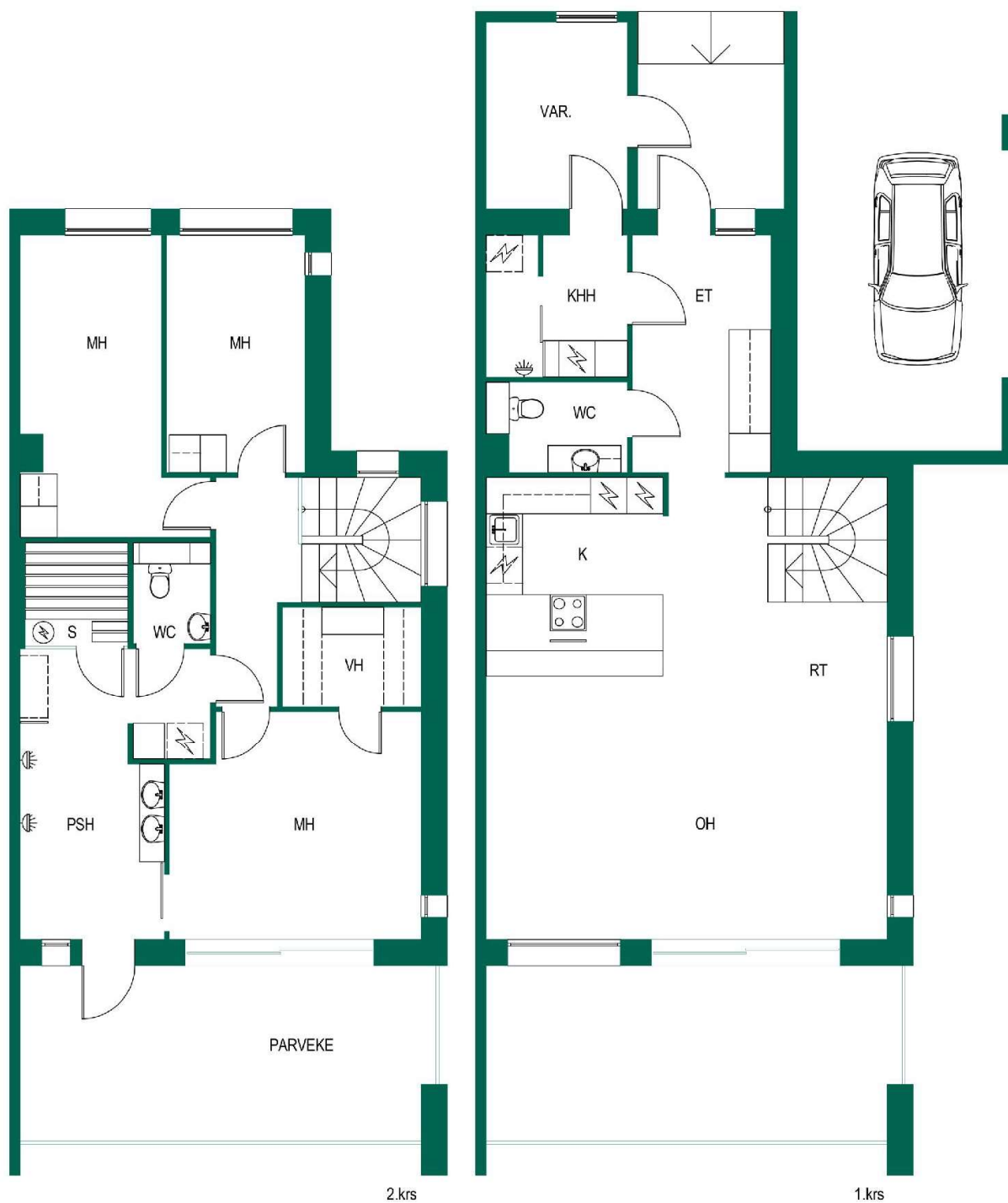
Koulut:	Saunalahden koulu n. 1.1km Kungsgårds skola n. 2.5km
Päiväkodit:	Saunarannan päiväkoti n. 1.6km Paapuurin päiväkoti n. 2.1km Kungsgårds daghem och förskola n. 2.4km
Ruokakaupat:	S-Market n. 1.3km K-Market Lasihytti n. 2.8km Lidl n. 3.5km
Liikenneyhteydet:	Bussi n. 0.4km Kivenlahden tuleva metroasema n. 3.4km
Muut lähipalvelut:	Saunalahden kirjasto n. 1.1km Kauklahden palvelut n. 4.3km Kivenlahden palvelut n. 3.5km Espoonlahden palvelut n. 4.7km Kallvikin uimaranta n. 0.8km
Kaavoitus:	Asemakaava
Arvioitu valmistumisaika:	31.12.2022
Vapautuu:	Kohteen valmistuttua
Vuokrattu:	Ei

ASUMISKUSTANNUKSET	Hoitovastike:	589,12 €/kk (4,62 €/m ²)
	Rahoitusvastike:	184,10 €/kk (1,44 €/m ²)

Yhtiövastike yhteensä:	773,22 €/kk (6,06 €/m ²)
Vesimaksu:	Oma mittari
Muu lämmitysjärjestelmä:	1 000 €/vuosi
Lisätietoja kustannuksista:	Vesimaksut maksetaan kulutuksen mukaan. Vuokratontin osuus sisältyy hoitovastikkeeseen.

HINTA

Myyntihinta:	280 544,10 € (2200,35/m ²)
Lainaosuus:	395 355,90 € (3100,83/m ²)
Velaton hinta:	675 900 € (5301,18/m ²)
Varainsiirtovero:	Varainsiirtovero 2,0% velattomasta kauppahinnasta on maksettava 2 kk:n kuluessa omistusoikeuden siirtymisestä
Maksutapa:	käteinen
Lainaosuuden maksu:	Lainaosuuden voi maksaa, ajankohta yhtiön valmistuttua



pohjakuva suuntaa-antava - ei mittakaavassa



VÄLITTÄMISTÄ ON



...ahkeroida
eteesi vaivojaan
säästämättä.

Onko nykyinen kotisi vielä myymättä?
Anna meidän auttaa! Pyydä hinta-arvio ja
myyntisuunnitelma: [kiinteistomaailma.fi/ota-yhteytta](https://www.kiinteistomaailma.fi/ota-yhteytta) tai
sovi tapaaminen suoraan tämän kohteen välittäjän kanssa

Ota yhteyttä ja sovi henkilökohtainen esittely!

Katso kohde myös netissä: [kiinteistomaailma.fi/1301910](https://www.kiinteistomaailma.fi/1301910)



ANNE KURI

grittäjä, uudiskohdevastaava, LKV, YKV, KTM

Kiinteistömaailma Espoo Mankkaa
anne.kuri@kiinteistomaailma.fi

+35840 821 1213

