



kuva taiteilijan näkemys

MYyntIESITE



UUSI KOTI TURVALLISESTI

RS-kohde: rakentamisvaiheessa myytävien asuntojen ostajien edut on suojeltu asuntokauppalain 2 luvun mukaisesti. Yhtiön ja osakkaiden turvaksi asetetaan vakuudet.

SUUNNITTELU

Mahdollisuus vaikuttaa suunnitelmiin.

ENNAKKO-MARKKINOINTI

Mahdollisuus vaikuttaa suunnitelmiin.

Rakentamispäätös, kun ennakkovarauksia tarpeeksi. Sen jälkeen RS-valmistelut ja rakentamisen aloitus.

MYyntI JA RAKENTAMINEN

Rakentamisvaiheessa mahdollisuus muutostöihin aikataulun mukaan.

Osakaskokous järjestetään, kun 25 % kohteesta on myyty.

VALMISTUMINEN

Asuntojen tarkastukset ja muuttopäivä.

Hallinnanluovutuskokous n. 3 kk sisäänmuutosta. Vuositarkastukset 12-15 kk käyttöönottohyväksynnästä.



Varte Oy – Luotettavuus on laadun tae

Varte-konserni on yksi Suomen suurimmista perheomisteisista rakennusyhtiöistä. Olemme alallamme luotettava ja kokenut toimija.

Yhtiömme juuret yltävät aina vuoteen 1995 saakka. Jo siitä lähtien vahvuutemme on ollut monipuolinen osaaminen. Vuosien saatossa työmaillamme on noussut pientaloja, asuinkerrostaloja, saneerauskohteita, teollisuusrakennuksia ja erityisosaamista vaativia julkisia rakennuksia, kuten kouluja ja erityisasumisenkohteita.

Kehitämme toimintaamme vakaasti ja pitkäjännitteisesti – jo 25-vuotista historiaamme kunnioittaen.

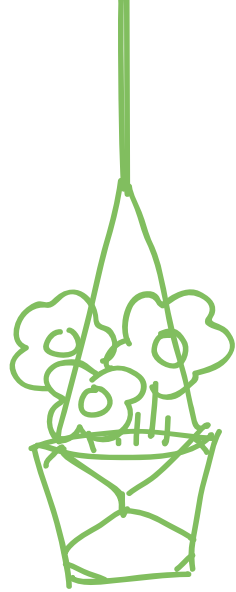
Aito kunnianhimo rakentamiseen

Rakentamiemme kohteiden korkea laatu on asia, josta olemme ylpeitä. Päämääränä kaikessa toiminnassamme on, että Sinä olet tyytyväinen ostamasi asunnon ja saamasi palvelun laatuun. Asuntotuotantomme laadun varmistavat korkea ammattitaito sekä ISO:9001-laatujärjestelmä.

varte.fi



kuva taiteilijan näkemys



Asunto Oy Espoon Viherlaaksonheikki

Kuusiniemi 1
02710 Espoo

PIKKUISEN PAREMPAA ELÄMÄÄ VIHERLAAKSOSSA

Asunto Oy Espoon Viherlaaksonheikki rakennetaan Espoon idylliseen Viherlaaksoon. Viherlaakso on jo vanhempaa aluetta, josta löytyy vehreää luontoa ja Lippajärven ranta. Viherlaaksonheikki on suunniteltu alusta loppuun huolella ja juuri Viherlaaksonrannan rinnetontille.

Viherlaaksonheikkiä suunnitellessa asiakkaita on aidosti kuunneltu. Asuntojen on haluttu olevan huolettomia ja monia erilaisia ratkaisuja on pohdittu pitkään. Vartella jokainen taloyhtiö on yksityiskohtia myöten huolellisesti ja korkealla ammattitaidolla suunniteltu yksilö. Rakennamme pikkuisen parempia taloja.

Tervetuloa Viherlaaksonheikkiin!



kuva taiteilijan näkemys

SIJAINTI JA LÄHIALUEEN PALVELUT

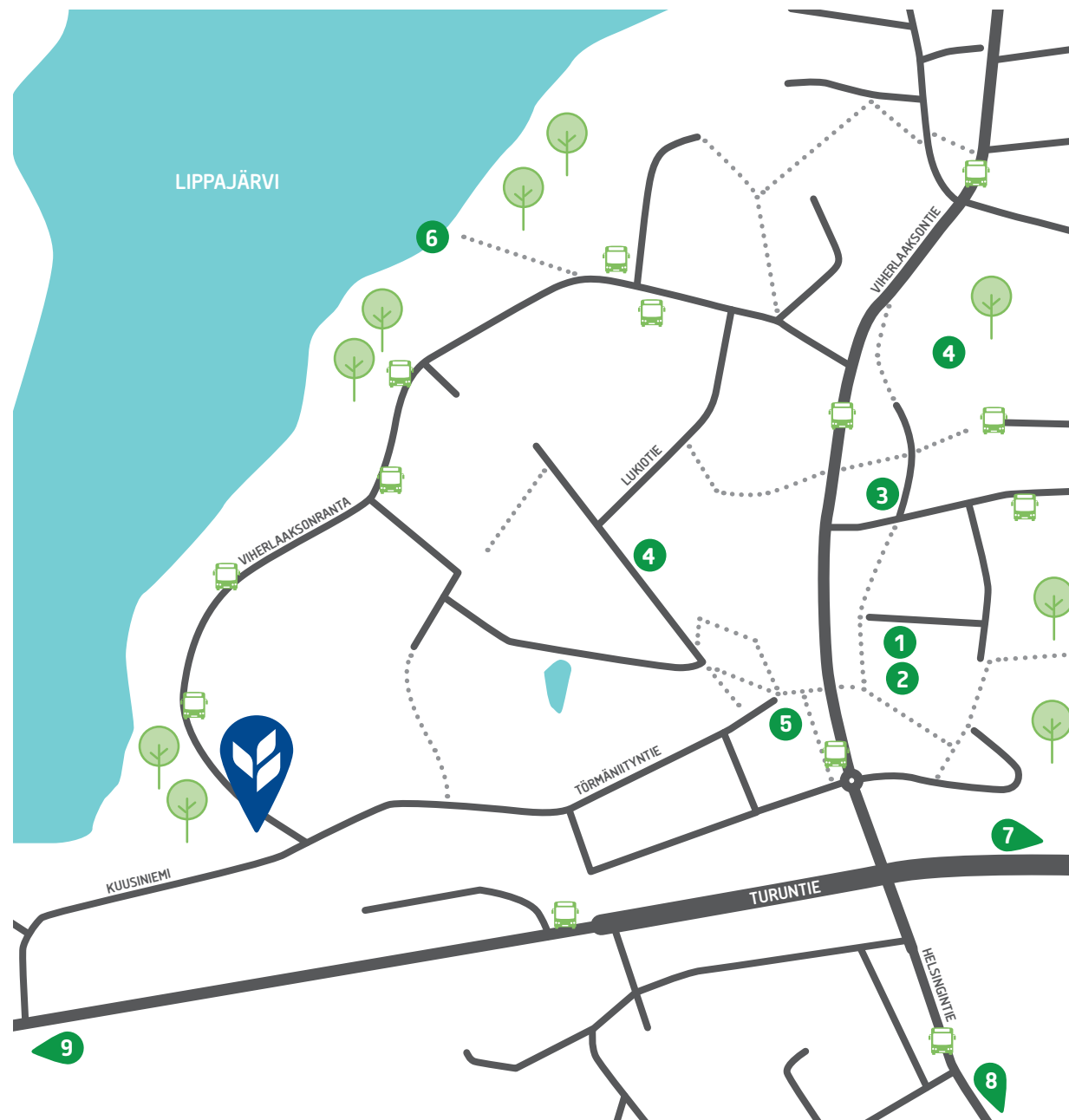
Viherlaaksonheikki rakennetaan Espoon Viherlaaksoon vehreän puiston laidalle. Viherlaakso sijaitsee Espoossa Turun tien varrella. Naapurialueita ovat mm. Lippajärvi, Lähderanta, Karakallio ja Kauniainen. Viherlaaksossa suurin osa taloista on rakennettu jo 1960- ja 1980-lukujen välillä, joten alue on jo muotoutunut leppoisaksi alueeksi asua.

PALVELUT JA YHTEYDET

Viherlaaksosta löytyy terveysasema, kirjasto, Viherlaakson kappeli ja Viherlaakson koulu, jonka vanhin osa on valmistunut jo vuonna 1947. Lähin kauppa on Viherlaakson oma Alepa Kuusiniementiellä. Leppävaaran Kauppakeskus Sello sijaitsee vain neljän kilometrin päässä Viherlaaksosta ja sieltä löytyykin hyvin monipuoliset palvelut. Bussiyhteydet Viherlaaksosta ovat hyvät ja lähin juna-asema on Keran asema kahden kilometrin päässä.

- 1 terveysasema
- 2 kirjasto
- 3 kappeli
- 4 koulu
- 5 Alepa
- 6 uimaranta
- 7 kauppakeskus Sello 4,5 km
- 8 Keran juna-asema 2 km
- 9 Jorvin Sairaala 3,5 km

Leppävaara 4,5 km
Helsinki Kamppi 16 km



YHTIÖ JA ASUNNOT

Asunto Oy Espoon Viherlaaksonheikki rakennetaan aivan vehreän puiston laitaan pienelle rinnetontille. Viherlaaksonheikki sijaitsee Viherlaaksonrannassa vain 100 metrin päässä Lippajärvestä, jonka vehreän tontin laidalla kulkee ihastuttava ja suojeltu pieni puro.

Viherlaaksonheikki on yhteensä 7-kerroksinen kerrostalo, johon on huolella suunniteltu yhteensä 29 asuntoa. Asunnot ovat kooltaan 27,0-113,0 m² kokoisia. Kaksioita löytyy 40,5-78,0 neliön asuntoja saunalla tai ilman. Kolmen huoneen asunnoissa löytyy monimuotoisesti 58,5-100,5 neliön asuntoja, joissa kaikissa on tilava lasitettu parveke ja osassa oma sauna. Tutustu yhtiön huoneistoluetteloon sivulla 19.

Asuntojen pohjaratkaisuja on suunniteltu huolella ja pintamateriaalit on valinnut ammattitaitoinen tilasuunnittelija. Kalusteet ovat aikaa kestäviä ja laadukkaita. Asuntojen kuivien tilojen lattiat ovat lämmintä parkettia ja kylpyhuoneissa kauniin sävyisiä laattoja. Saat pinta-materiaaleista erillisen esitteen, josta löydät tarkempaa tietoa materiaaleista ja valintojen aikatauluista.

Asunnoissa on huoneistokohtaiset ilmanvaihtokojeeet ja taloyhtiön lämmitysmuotona on kaukolämpö. Taloyhtiön yhteisistä tiloista löytyy jokaiselle asunnolle oma irtainvarasto. Asukkaiden käytössä on ulkoilu-väline- ja pyörävarastot sekä kuivaushuone. Lisäksi taloyhtiön hallintaan jää monitoimitila pieneen kuntoiluun. Autopaikkoja on avo- ja katos-paikkoja, jotka myydään erillisinä osakkeinaan. Autopaikat sijaitsevat autokannella heti talon vieressä ja viereisellä naapuritontilla. Piha-alueelta löytyy mukava oleskelualue vapaa-ajan viettoon ja viereiseen puistoon pääset siltää pitkin puron yli.



kuvat taiteilijan näkemys



kuva taiteilijan näkemys



IHASTU TERASSIASUNTOON!

Viherlaaksonheikin alimmissa kerroksissa on vain neljä upeaa **2-kerroksista terassiasuntoa**. Näissä terassiasunnoissa on jokaisessa oma iso terassi, joka avautuu suoraan rauhalliseen puistoon. Asunnot ovat kolmea kokoa; 78, 84 ja 113 neliötä, 2-4 huoneen asuntoja. Kaikissa asunnoissa on oma sauna, jonka lölyistä pääset vilvoittelemaan rauhalliselle ja tilavalle terassille.

kuva taitelijan näkemys



kuva taiteilijan näkemys



LUMI

Värimaailma on vaalea ja kokonaisuus ylellinen.



HIEKKA

Kodikas ja lämminhenkinen värimaailma.



KIVI

Särmikästä värimaailmaa harmaan eri sävyillä.



Pintamateriaalit on valittu huolellisesti sisustussuunnittelijan toimesta kaikkiin Viherlaaksonheikin asuntoihin. Kaikkia valintoja yhdistää ajaton tyylikkyys sekä ensiluokkainen laatu. Valitse oma tyylini kolmesta eri teemasta.



kuva taiteilijan näkemys

FLEX-VUOKRATONTTI

Vihierlaaksonheikin tontti on vuokratontti, jossa osakkeenomistajalla on mahdollisuus valita, onko hänen huoneistonsa vuokratontilla vai huoneiston tonttiosuus taloyhtiön omistuksessa. Flex-tontin omistus mahdollistaa oman asunnon ostamisen pienemmällä pääomalla ja samalla kuitenkin jättää mahdollisuuden lunastaa huoneistoon kohdistuvan tonttiosuuden myöhemmin asumisaikana.

Mikäli asuntoa ostaessasi et halua sitoa pääomaa tonttiin, maksat huoneistokohtaisesta tonttiosuudestasi vuokraa tonttivastikkeena (tonttivastike ei siis lyhennä tontin huoneistokohtaista lunastusosuutta). Jos taas haluat lunastaa huoneistokohtaisen osuutesi tontista, voit tehdä sen valmistumisen jälkeen tontin vuokrasopimuksessa sovitusti, yleensä kerran vuodessa – ja vapautua maksamasta lunastuksen jälkeen tontinvuokraa.

Voit päättää itse elämäntilanteesi mukaan, onko tontin lunastus sinulle järkevää nyt vai myöhemmin. Voit lunastaa tonttiosuuden heti rakennusten valmistuessa tai myöhemmin tulevina vuosina vuokrasopimuksen aikana.

Voit myös jättää halutessasi lunastusoikeutesi kokonaan käyttämättä. Päätät huoneistoosi kohdistuvan tonttiosuuden lunastamisesta itse. Taloyhtiöllä on pitkäaikainen vuokrasopimus tontista luotettavan ja vakavaraisen sijoitusyhtiön kanssa. Taloyhtiöllä on mahdollisuus jatkaa vuokra-ajan päätyttyä vuokrasopimuksen ehtojen mukaisesti tontin tai sen osuukien vuokraamista, mikäli kaikki osakkeenomistajat eivät ole vielä halunneet käyttää lunastusoikeuttaan. Tontin vuokrahintaa tarkistetaan vuosittain vuokrasopimuksen mukaisesti.

Mikäli haluat myöhemmin myydä asuntonsi, etkä ole käyttänyt osakkeenomistajana huoneistokohtaista lunastusoikeuttasi, on myös

uudella osakkeenomistajalla sama lunastusoikeus – tämä voi helpottaa asuntonsi myymistä joskus tulevaisuudessa uudelle omistajalle.

Tontin huoneistokohtainen lunastusosuus muodostuu tontin alkuperäisestä hankintahinnasta taloyhtiölle ja kiinteästä vuosittaisesta arvonnoususta. Tontin lunastushinta on sidottu kiinteään 1,60 % prosenttiin vuosittaiseen arvonnousuun maanvuokrasopimuksen mukaisesti. Huoneistokohtaiseen lunastusosuuteen lisätään myös taloyhtiön maksettavaksi tuleva kiinteistökaupan varainsiirtovero 4 % sekä lunastuksesta aiheutuvat muut kulut (esim. kaupanvahvistajan palkkio). Huoneistokohtainen tontinlunastus käsitellään taloyhtiön varsinaisessa yhtiökokouksessa.

Kun huoneiston osakkeenomistaja on kirjallisesti sitoutunut maksamaan laskennallisen lunastusosuutensa yllä mainittuine oheiskuluineen, päättää taloyhtiö yhtiökokouksessa lunastaa huoneistoon kohdistuvan tonttiosuuden omistukseensa. Lunastusosuuden voi lunastaa vuosittain kerran maanvuokrasopimuksen mukaisesti. Näet huoneistokohtaiset lunastushinnat hinnaston yhteydestä. Lopullisen tonttiosuuden lunastushinta tarkentuu kaupantekohetken vuosittaisen kiinteän 1,60 % prosenttiin arvonnousun tarkastuksen mukaisesti. Lunastusoikeutta käytettäessä on maksettava koko huoneistokohtainen tontinlunastusosuus kerralla. Kohdekohtaiset tontin vuokra- ja lunastusehdot löytyvät aina taloyhtiön tekemästä tontinvuokrasopimuksesta.

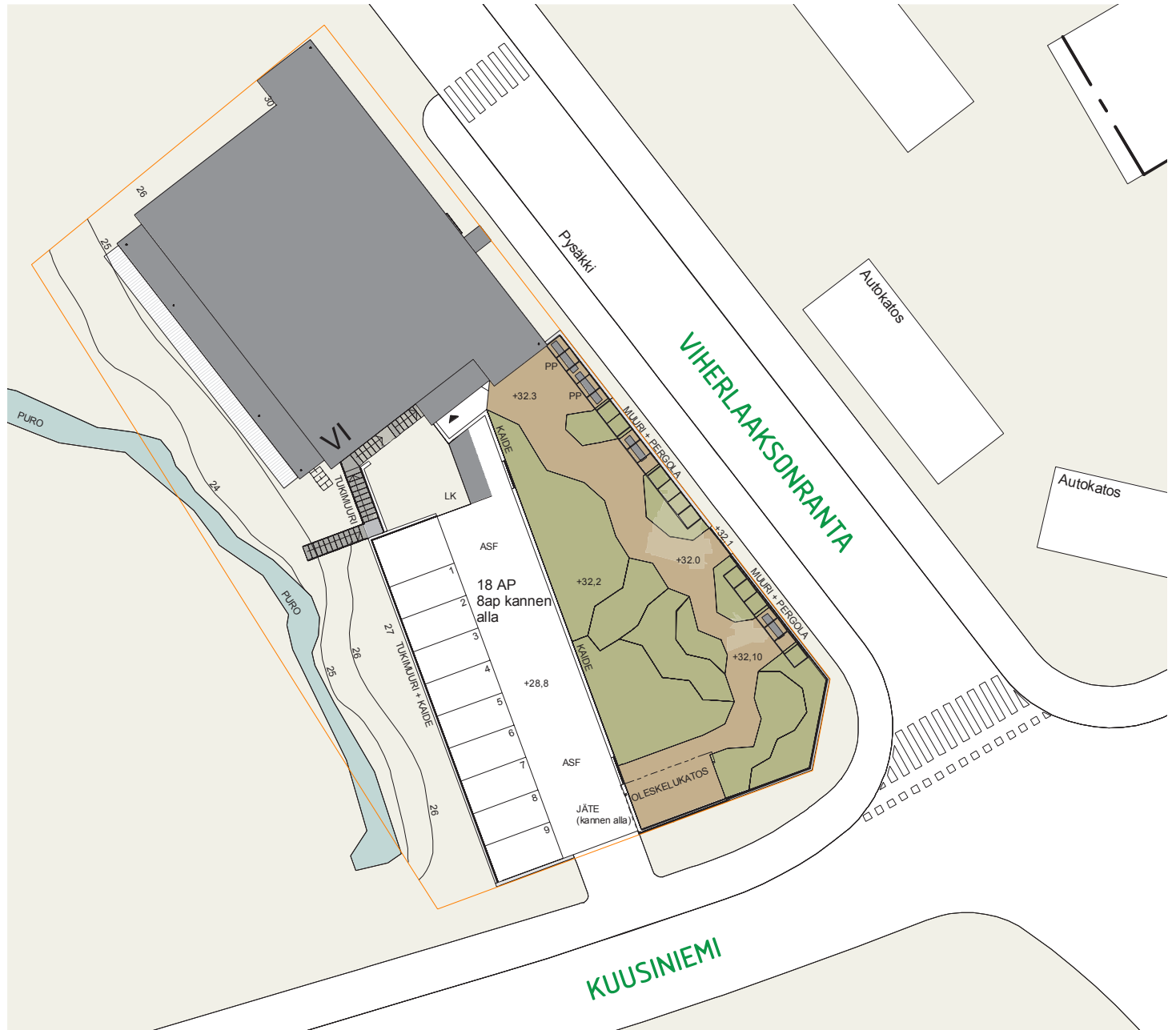
Huomaa, että tontin huoneistokohtainen lunastusosuus ei sisälly huoneiston velattomaan hintaan. Tutustuthan yhtiön maanvuokrasopimukseen huolella ennen kaupantekoa.



ASEMAPIIRUSTUS



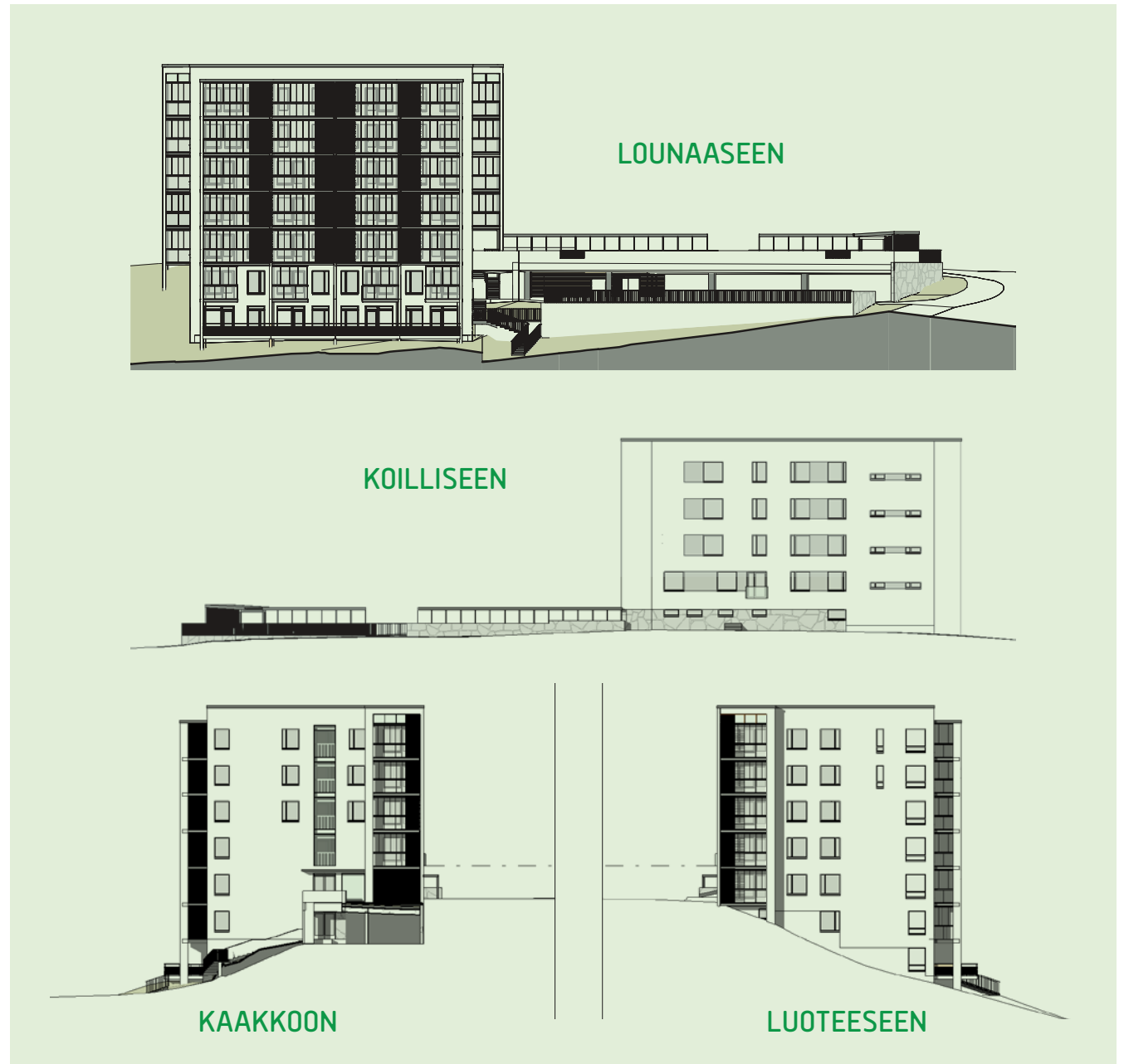
Asemapiirustus perustuu 10.2.2021 tilanteeseen.
Rakentaja varaa oikeuden suunnittelutyön edistymisen
edellyttämiin täsmennyksiin ja muutoksiin, jotka eivät
olennaisesti heikennä tuotteen laatua.





kuva taiteilijan näkemys

JULKISIVUT



Julkisivut perustuvat 10.2.2021 tilanteeseen.



kuva taitelijan näkemys

HUONEISTOLUETTELO

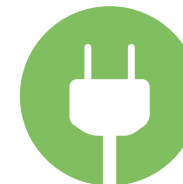
Asunto Oy Espoon Viherlaaksonheikki



Monitoimitila



Mahdollisuus
jäähdytykseen
(lisähintaan)



Sähköauton lataus
(lisähintaan)



Lasitetut parvekkeet

1.-2. krs

Asunto	m ²
A1 3H + KT + S	84,0
A2 3H + KT + S	78,0
A3 3H + KT + S	78,0
A4 5H + KT + S	113,0

3. krs

Asunto	m ²
A5 2H + KT + S	43,5
A6 2H + KT + S	40,5
A7 2H + KT	40,5
A8 3H + KT + S	58,5
A9 2-3H + KT + S	61,0

4. krs

Asunto	m ²
A10 2H + KT + S	43,5
A11 2H + KT + S	40,5
A12 2H + KT	40,5
A13 3H + KT + S	58,5
A14 2-3H + KT + S	61,0
A15 2H + KT + S	50,0
A16 1H + KT + ALK	27,0

5. krs

Asunto	m ²
A17 3H + KT + S	85,5
A18 2H + KT	40,5
A19 3H + KT + S	58,5
A20 2-3H + KT + S	61,0
A21 3H + KT + S	78,0

6. krs

Asunto	m ²
A22 3H + KT + S	85,5
A23 3H + KT + S	100,5
A24 2-3H + KT + S	61,0
A25 3H + KT + S	78,0

7. krs

Asunto	m ²
A26 3H + KT + S	85,5
A27 3H + KT + S	100,5
A28 2-3H + KT + S	61,0
A29 3H + KT + S	78,0

Kaikissa huoneistoissa on parveke. Osassa huoneistoja on oma sauna.

1. kerros



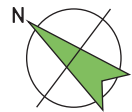
Huoneistojen pohjapiirustukset perustuvat 10.2.2021 tilanteeseen.
Rakentaja varaa oikeuden suunnittelutyön edistymisen edellyttämiin
täsmennyksiin ja muutoksiin, jotka eivät olennaisesti heikennä tuotteen laatua.

2. kerros



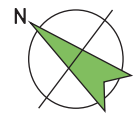
1.-2. krs

Asunto		m ²
A1	3H + KT + S	84,0
A2	3H + KT + S	78,0
A3	3H + KT + S	78,0
A4	5H + KT + S	113,0



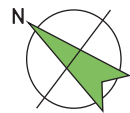
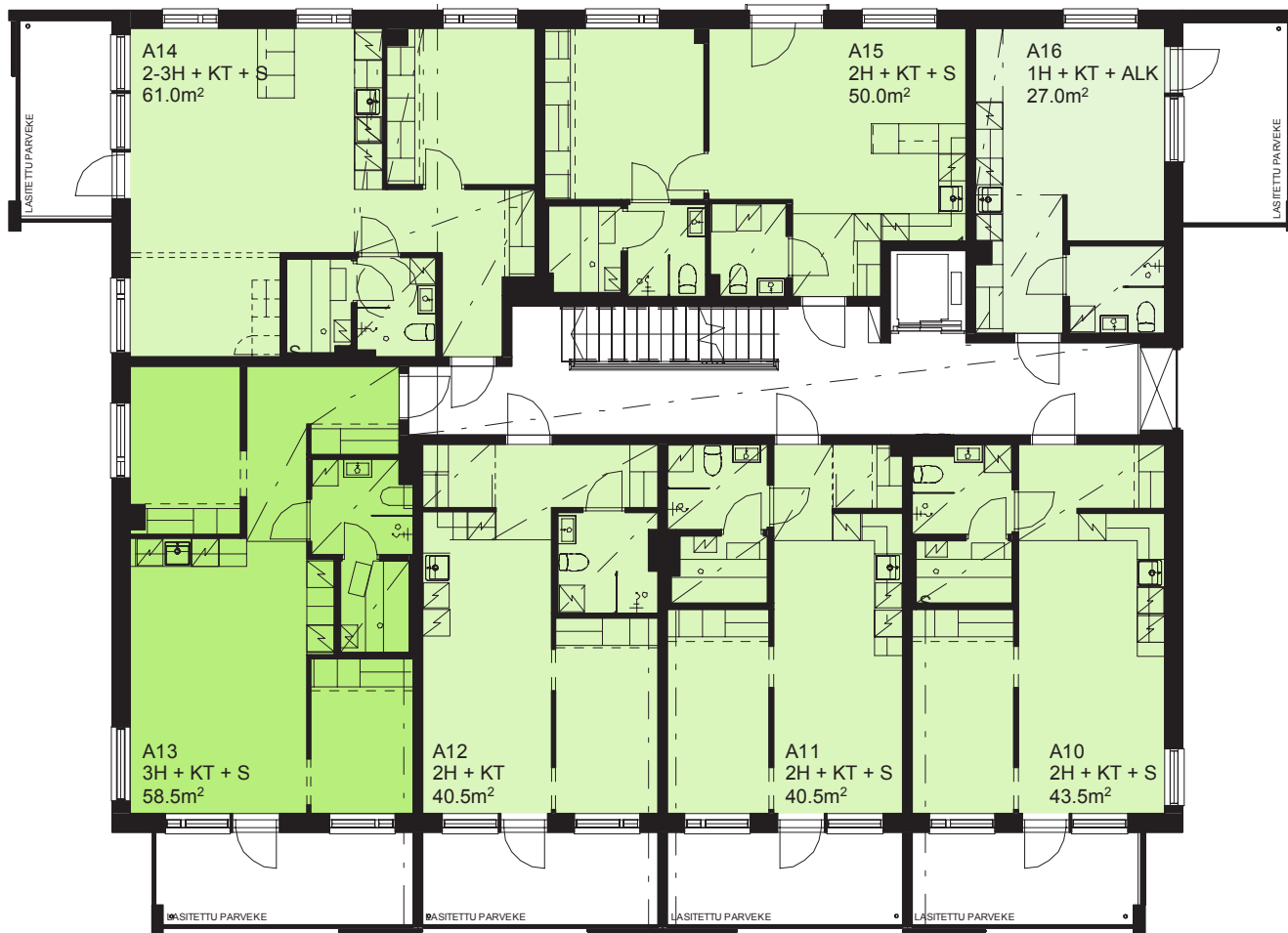
Huoneistojen pohjapiirustukset perustuvat 10.2.2021 tilanteeseen.
Rakentaja varaa oikeuden suunnittelutyön edistymisen edellyttämiin
täsmennyksiin ja muutoksiin, jotka eivät olennaisesti heikennä tuotteen laatua.

3. kerros



Huoneistojen pohjapiirustukset perustuvat 10.2.2021 tilanteeseen.
Rakentaja varaa oikeuden suunnittelutyön edistymisen edellyttämiin
täsmennyksiin ja muutoksiin, jotka eivät olennaisesti heikennä tuotteen laatua.

4. kerros



Huoneistojen pohjapiirustukset perustuvat 10.2.2021 tilanteeseen.
Rakentaja varaa oikeuden suunnittelutyön edistymisen edellyttämiin
täsmennyksiin ja muutoksiin, jotka eivät olennaisesti heikennä tuotteen laatua.

5. kerros



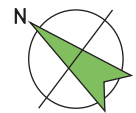
Huoneistojen pohjapiirustukset perustuvat 10.2.2021 tilanteeseen.
Rakentaja varaa oikeuden suunnittelutyön edistymisen edellyttämiin
täsmennyksiin ja muutoksiin, jotka eivät olennaisesti heikennä tuotteen laatua.

6. kerros



Huoneistojen pohjapiirustukset perustuvat 10.2.2021 tilanteeseen.
Rakentaja varaa oikeuden suunnittelutyön edistymisen edellyttämiin
täsmennyksiin ja muutoksiin, jotka eivät olennaisesti heikennä tuotteen laatua.

7. kerros



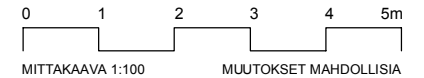
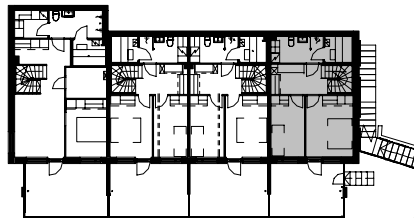
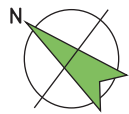
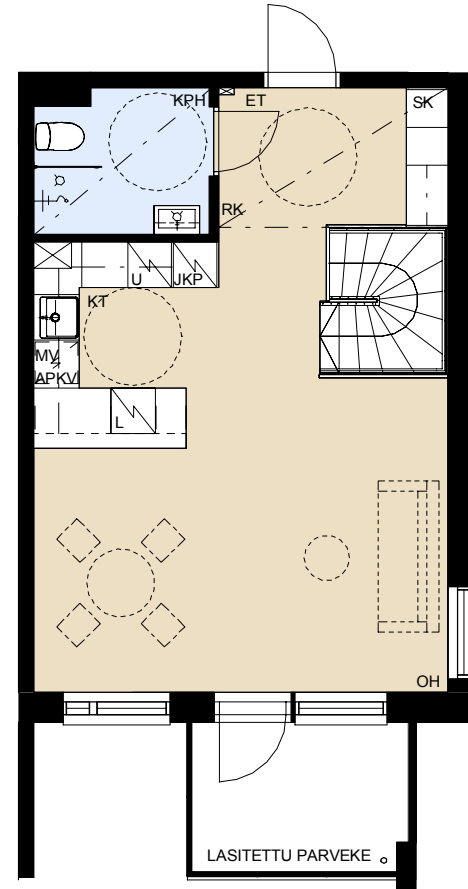
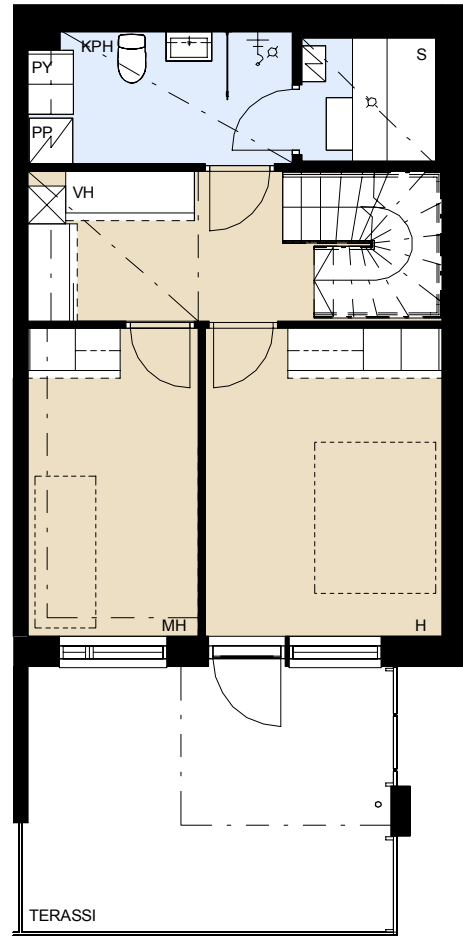
Huoneistojen pohjapiirustukset perustuvat 10.2.2021 tilanteeseen.
Rakentaja varaa oikeuden suunnittelutyön edistymisen edellyttämin
täsmennyksiin ja muutoksiin, jotka eivät olennaisesti heikennä tuotteen laatua.



kuva taiteilijan näkemys

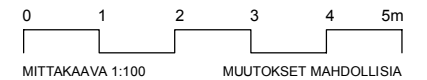
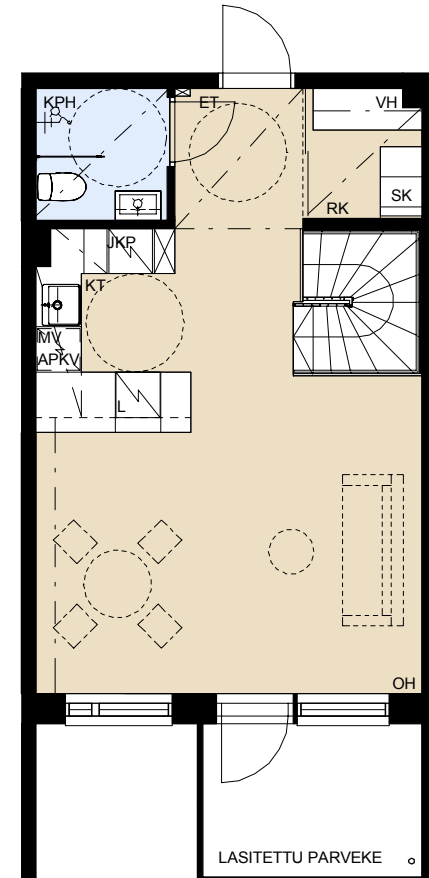
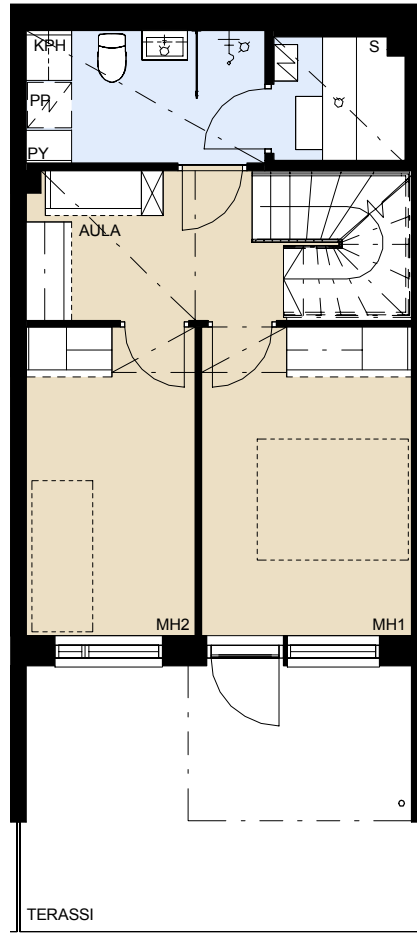
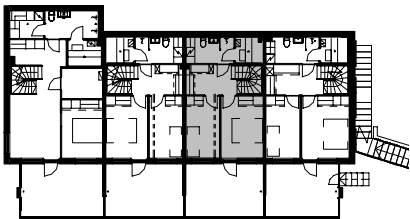
84,0 m² 3H + KT + S

A1 1.-2. krs



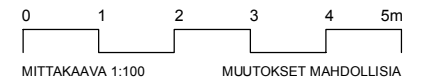
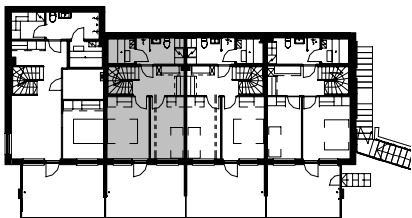
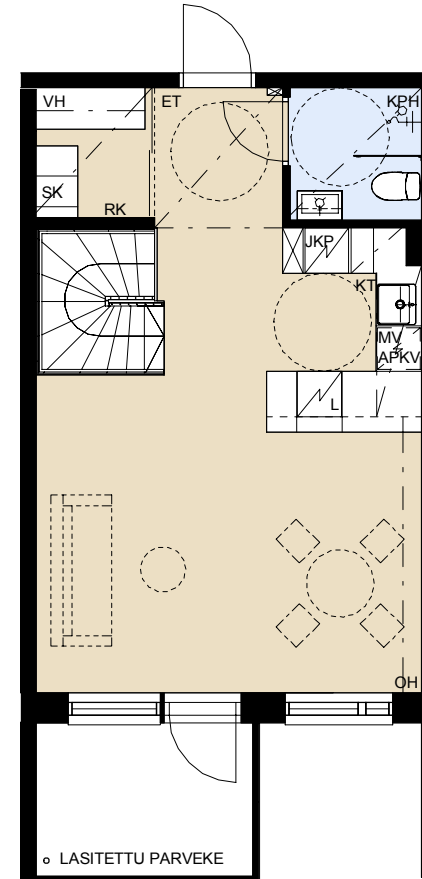
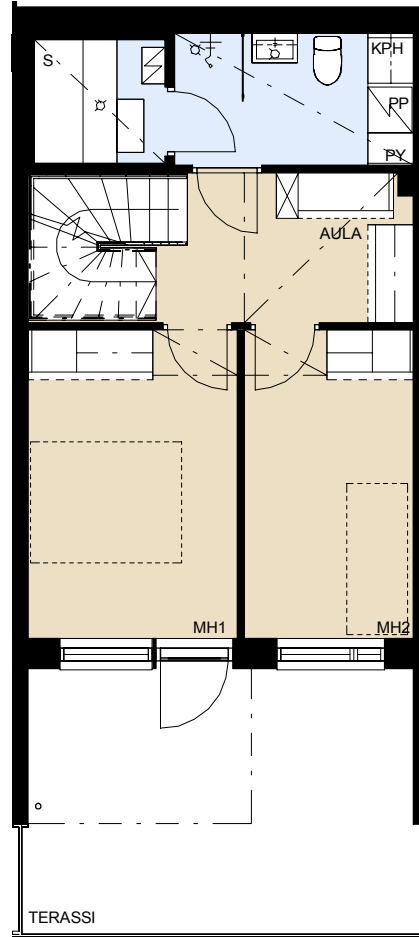
78,0 m² 3H + KT + S

A2 1.-2. krs



78,0m² 3H + KT + S

A3 1.-2. krs



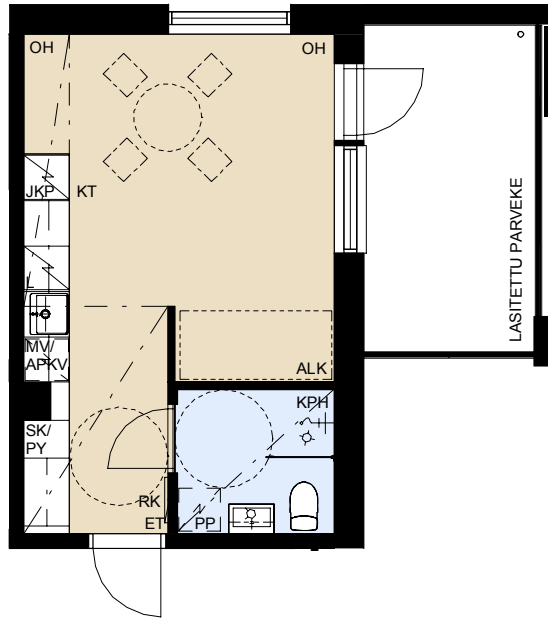
113,0 m² 5H + KT + S

A4 1.-2. krs



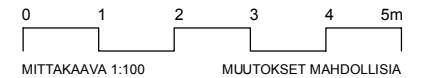
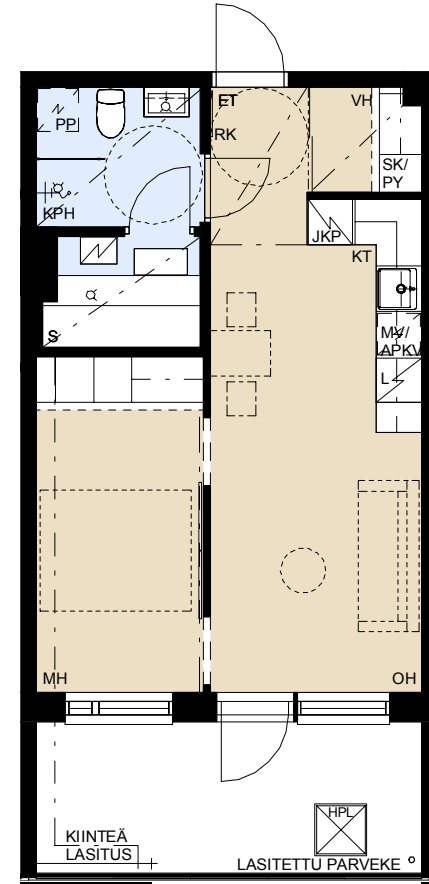
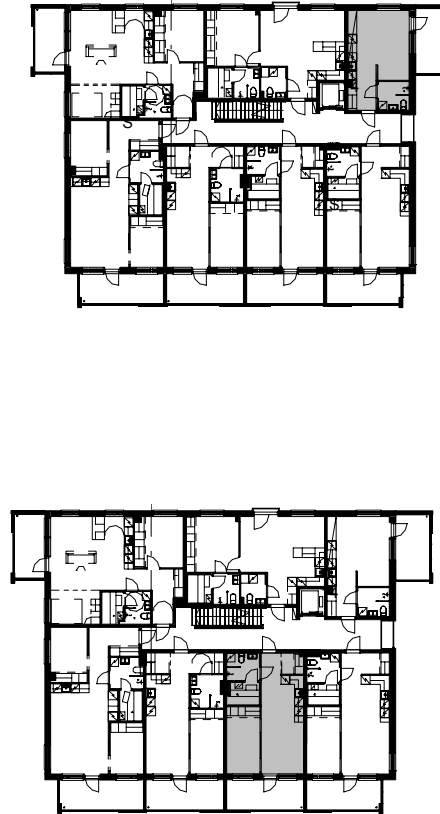
27,0 m² 1H + KT + ALK

A16 4. krs



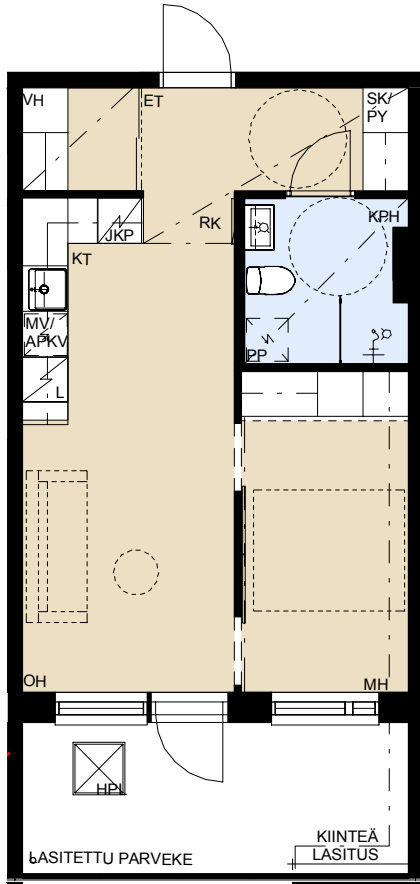
40,5 m² 2H + KT + S

A6 3. krs | A11 4. krs



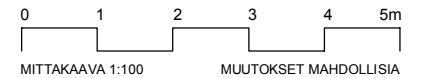
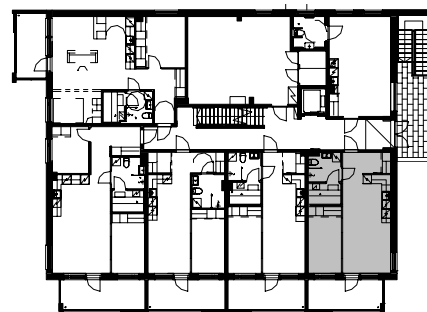
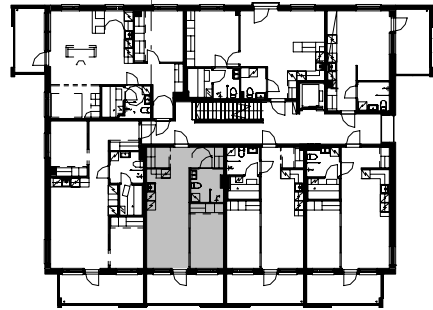
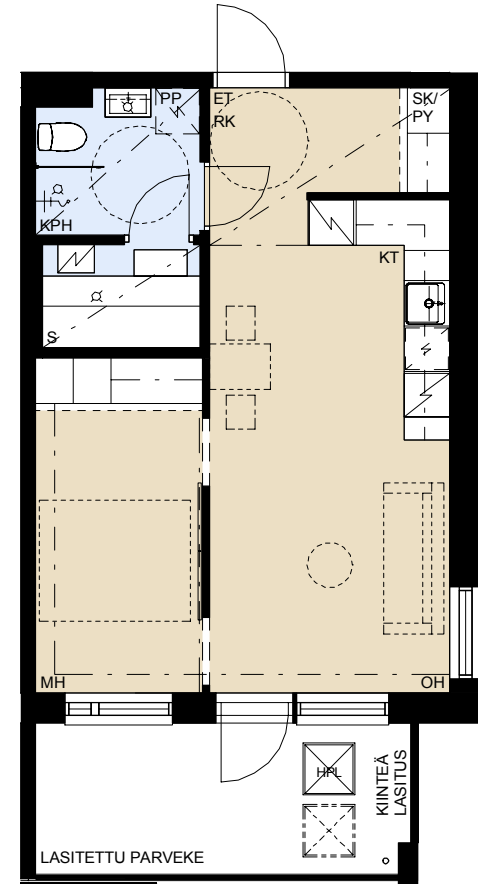
40,5 m² 2H + KT

A7 3. krs | A12 4. krs | A18 5. krs



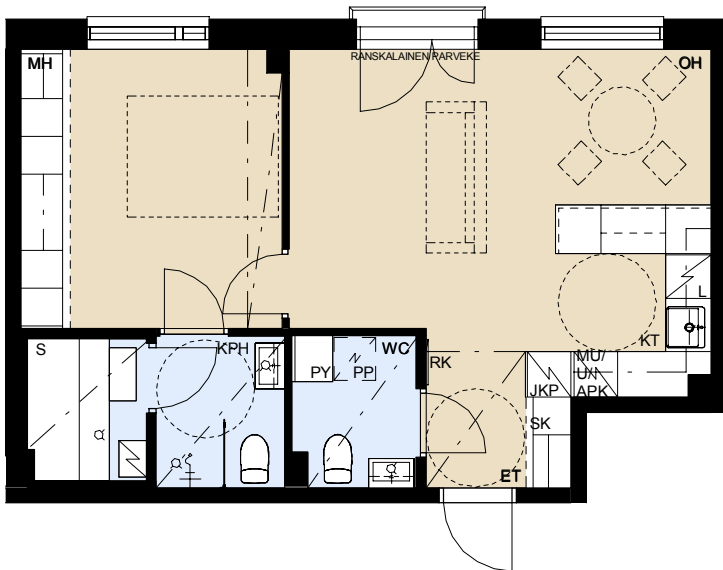
43,5 m² 2H + KT + S

A5 3. krs | A10 4. krs



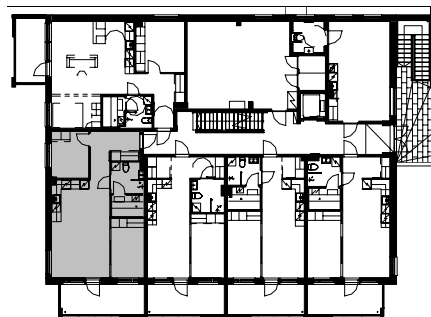
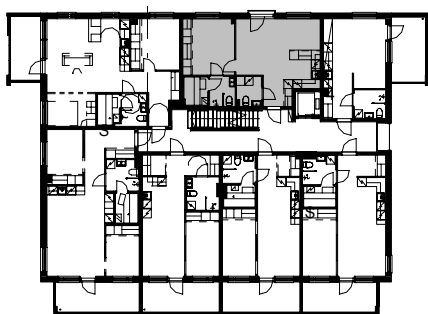
50,0 m² 2H + KT + S

A15 4. krs



58,5 m² 3H + KT + S

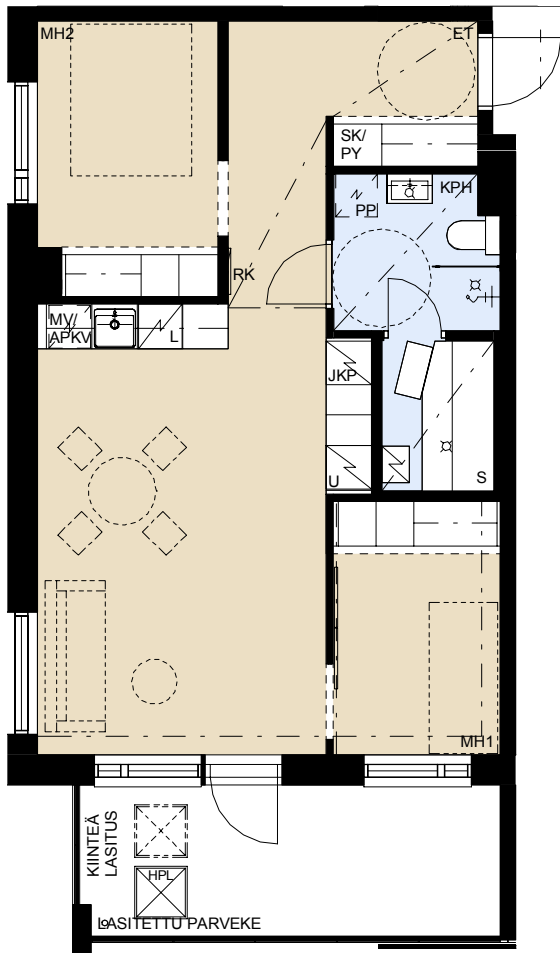
A8 3. krs | A19 5. krs



0 1 2 3 4 5m
MITTAKAAVA 1:100 MUUTOKSET MAHDOLLISIA

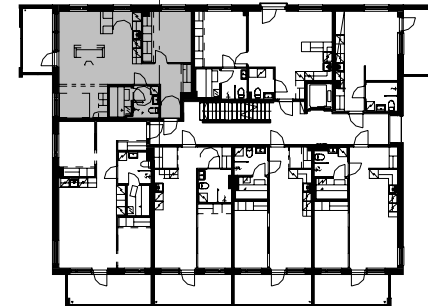
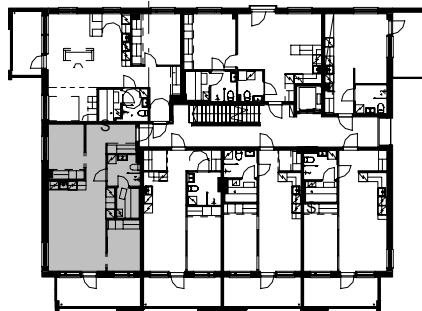
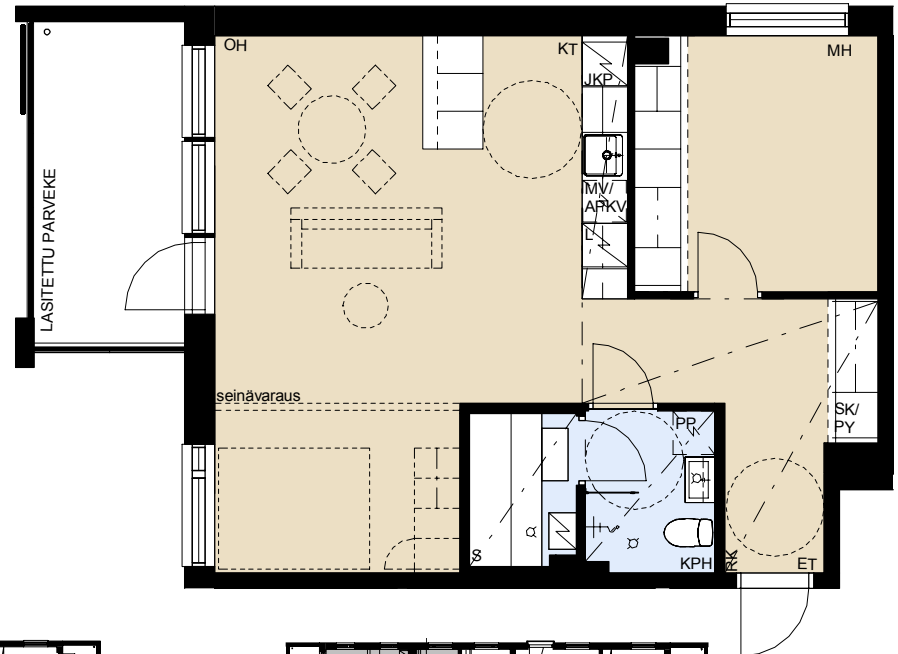
58,5 m² 3H + KT + S

A13 3. krs



61,0 m² 2-3H + KT + S

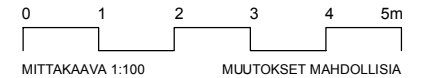
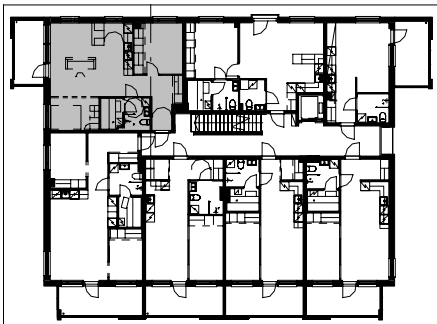
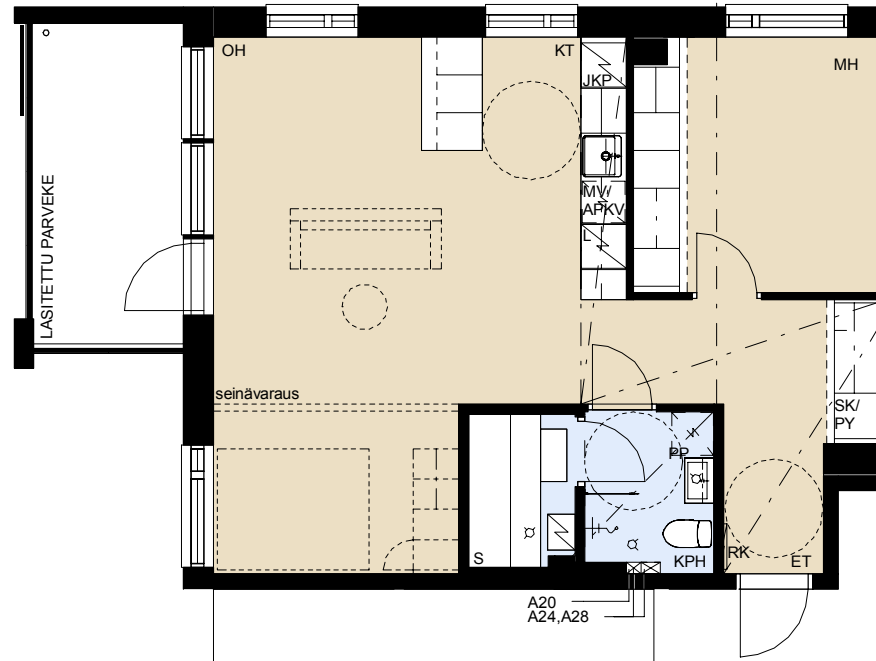
A9 3. krs



0 1 2 3 4 5m
MITTAKAAVA 1:100 MUUTOKSET MAHDOLLISIA

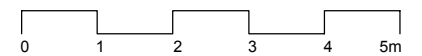
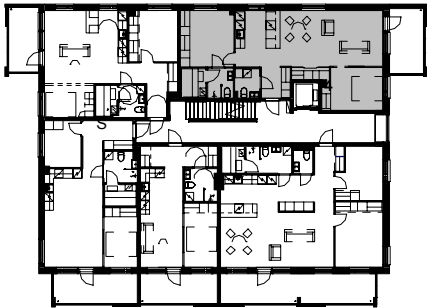
61,0 m² 2-3 H + KT + S

A14 4. krs | A20 5. krs | A24 6. krs | A28 7. krs



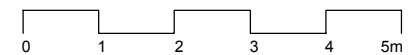
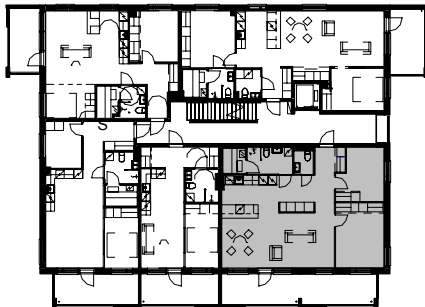
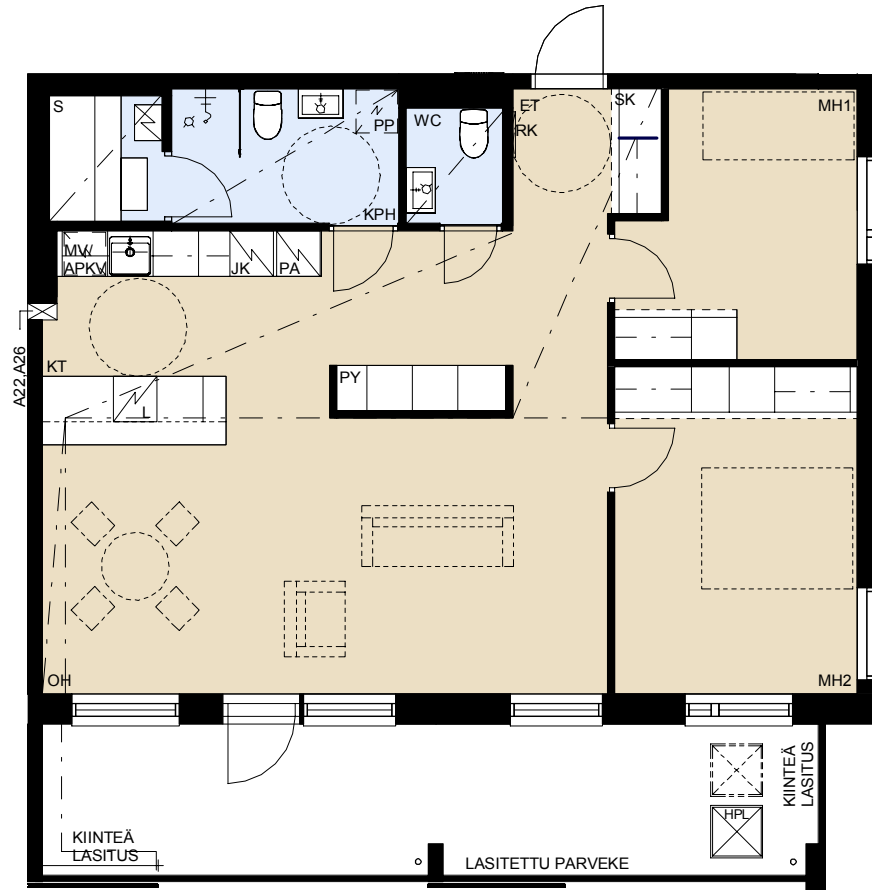
78,0 m² 3H + KT + S

A21 5. krs | A25 6. krs | A29 7. krs



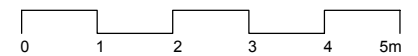
85,5 m² 3H + KT + S

A17 5. krs | A22 6. krs | A26 7. krs



100,5 m² 3H + KT + S

A23 6. krs | A27 7. krs



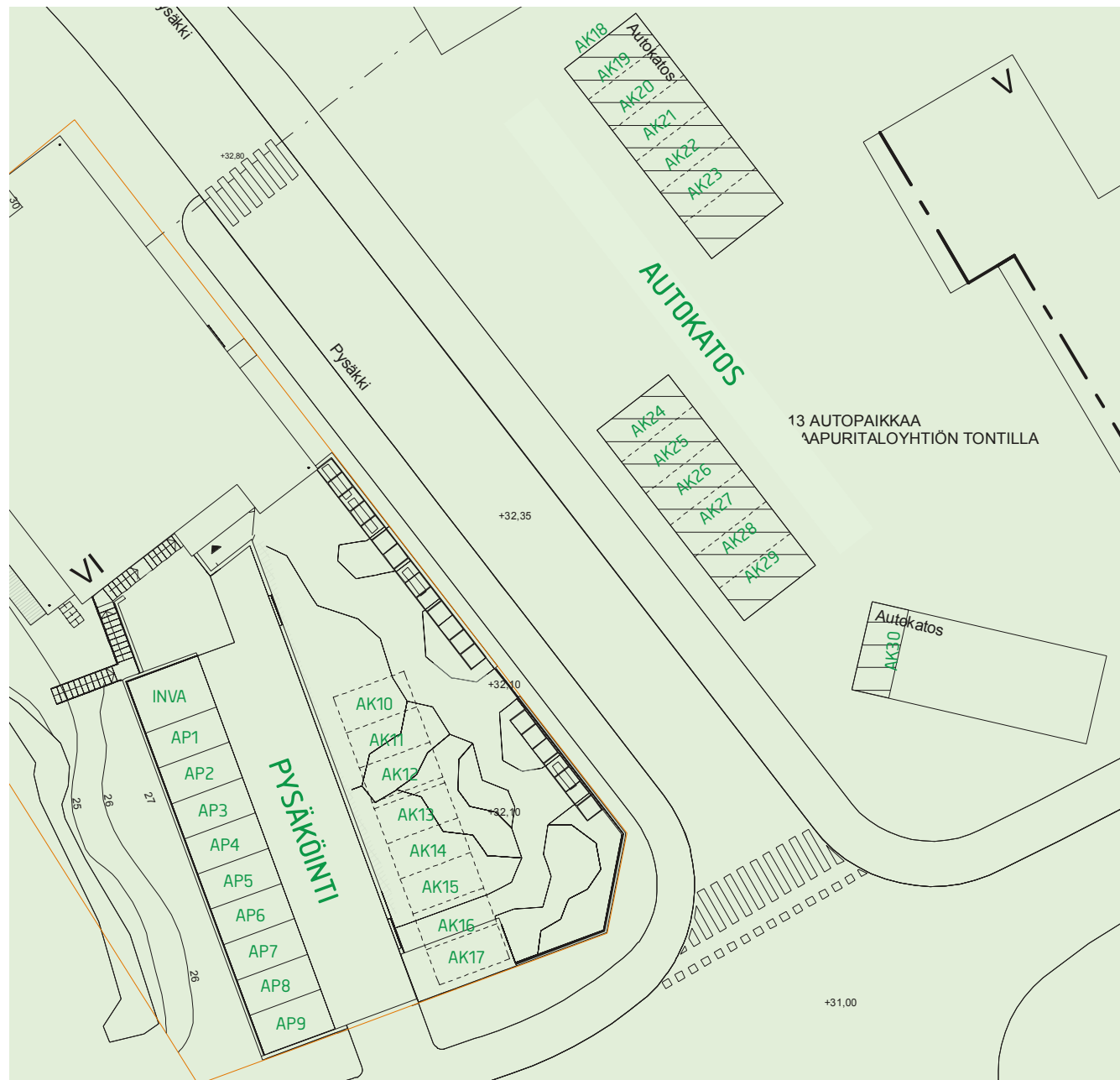


kuva taiteilijan näkemys

AUTOPAIKAT

Autopaikkoja löytyy heti talon vierestä pihakannen alapuolelle sijoitetusta pysäköinti-alueesta sekä viereiseltä naapuritontilta. Pihakannella sijaitsee 10 avonaista autopaikkaa ja 8 autokatospaikkaa. Viereisellä naapuritontilla sijaitsee 13 autokatospaikkaa.

Autopaikat myydään omina osakkeinaan. Yhtiön hallintaan jää yksi liikuntaesteisten autopaikka. Piha-alueen pysäköintialueella sijaitsevilta autopaikoilta on esteetön käynti taloon. Kysy myyjältä mahdollisuutta sähköauton latauspaikkaan.



RAKENNUSTAPA- JA TALOTEKNIKKASELOSTUS

Asunto Oy Espoon Viherlaaksonheikki

10.2.2021

Kaupunginosa 61 Viherlaakso,
kortteli 24 tontti 2

YLEISTÄ

Asunto Oy Espoon Viherlaaksonheikki sijaitsee Espoon Viherlaakson kaupunginosassa osoitteessa Kuusiniemi 1, 02710 Espoo. Rakennettava asuin-kerrostalo on seitsemänkerroksinen ja siinä on yksi porrashuone ja asuntoja on 29 kpl.

Taloyhtiön kuuluu pihakannen alle rakennettu pysäköintialue, jossa on 8 autopaikka sekä 10 kattamatonta piha-autopaikkaa. Yhtiöllä on lisäksi rasitesopimuksena viereisellä tontilla 13 autokatospaikkaa. Yksi piha-autopaikka jää yhtiön hallintaan liikuntaesteisten autopaikkana/vieraspaikkana ja muut autopaikat myydään erillisinä osakkeina.

Väestönsuoja, irtaimistovarastot, kuivaushuone sekä tekniset tilat sijoittuvat arkkitehtisuunnitelmien mukaisesti rakennuksen 2. ja 3. kerrokseen. Ulkoiluväline-, lastenvaunuväline- ja monitoimitila sijaitsevat rakennuksen 3. kerroksessa.

Irtaimistovarastoja tulee yksi jokaista huoneisto-kohti.

RAKENTEET

Rakennus perustetaan teräsbetonirakenteisiin perustuksiin paalujen varaan. Rakennuksen ja autohallin runko toteutetaan teräsbetonielementin. Väli- ja yläpohjat tehdään teräsbetonisista ontelolaataalelementeistä. Ulkoseinien julkisivut tehdään osin eristeenäpäälle rapattuina ja osin betonipintaisia. Materiaalit esitetty tarkemmin julkisivupiirustuksissa.

Vesikatossa käytetään bitumikermitä. Huoneistojen sisäiset väliseinät tehdään pääsääntöisesti teräsrunkaisina kipsilevyseininä. Kylpyhuoneiden seinät ja lattiat vesieristetään. Portaat tulevat esivalmisteisina betonielementtiportaina, joiden askelmat ovat mosaikkibetonipintaiset.

Parvekkeita tehdään alumiinirunkoisina ja kaiteen yläpuolinen osa tulee varustetuksi avattavilla parvekelaseilla sekä osaltaan kiinteällä lasiosalla. Parveke on vapaasti tuulettuva (lasitus ei estä täysin tuulen, veden ja lumen tunkeutumista parvekkeille). Ranskalaisten parvekkeiden kaiteet valmistetaan metallista..

IKKUNAT JA OVET

Asuntojen ikkunat ovat pääosin kolmilasia MSE-ikkunoita, joissa ulkopuite ja karmion pinta ovat alumiinia. Parvekeovet tehdään ulosaukeavina lasiaukollisina ovina. Ranskalaisten parvekkeiden ikkunoavet tehdään sisäänpäin aukeavina. Asuinhuoneistojen kerrostaso-ovet tehdään viilupintaisina palo-ovina. Asuntojen sisäovet tehdään huullettui-
na valkoisina laakaovina. Sisäänkäyntien ulko-ovet tehdään metallirunkoisina lasiaukollisina ovina.

KALUSTEET JA VARUSTEET

Keittiökaluusteet tehdään tehdasvalmisteisina vakiokalusteina. Kalusteiden ovet tehdään maalattuina MDF-ovina. Laminaattiyötasoon upotetut pesualtaat valmistetaan ruostumattomasta teräksestä. Keittiökaluusteihin tehdään tilavaraus kalustemikroaaltouunille ja alakaapistoon sijoitetaan jättevauunikaappi.

Kaapiston ovet eteisessä ja makuuhuoneissa joko peiliilukuovet tai MDF-kaapinovat kaluste-kaavioiden mukaan. Pesuhuoneiden ja WC-tilojen kalusteiden ovet tehdään maalattuina MDF-ovina. Asunnot varustetaan verkkovirtaan kytketyillä palovaroittimilla.

Pesuhuoneissa kiinteät tai kääntyvät suihku-seinät pohjapiirustusten mukaisesti. Asuntojen pesuhuoneissa peilikaappi ja allaskaappi pohjapiirustusten mukaisesti.

LAITTEET JA KONEET

Keittiöihin kuuluu kaluste-uuni, induktiolesitaso,

liesikupu, astianpesukone integroitu ja jää-/pakastinkaappiyhdistelmä. Pesuhuoneissa tehdään tilavaraus pyykkinpesukoneelle ja kuivausrummulle. Porrashuoneen ulko-ovessa on ovipuhelin.

SEINÄPINNOITTEET

Asuintilojen näkyvät seinäpinnot maalataan. Keittiössä ylä- ja alakaappien välitila ja pesuhuoneiden seinät laatoitetaan. Erillis-WC-tilojen altaan taustat laatoitetaan. Löylyhuoneiden seinät paneeloidaan tervaleppäpaneelilla.

LATTIAPINNOITTEET

Kaikkiin asuinhuoneisiin kuivien tilojen osalta asennetaan parkettilattia tai laminaatti. Jalkalistat lattian sävyyn sävytettyjä tai valkoisia. Kylpyhuone- ja WC-tilat laatoitetaan.

KATTOPINNOITTEET

Asuntojen katot tehdään pääosin ruiskutasoitte-pintaisina, alas lasketut kipsilevykatot tehdään tasoitettuina ja maalattuina sekä märkätilojen katot paneelikattoina.

LVIS-TEKNIikka

Kiinteistö liitetään kaupungin vesi- ja viemäri-verkostoon sekä sähköverkkoon. Rakennuksen lämmitys toteutetaan kaukolämmöllä.

Asuntojen ilmanvaihto tehdään huoneistokoh-
taisilla lämmöntalteenotolla varustetuilla iv-kojeilla. Asuntojen vedenmittaus tapahtuu huoneistokoh-
taisesti. Asuintilojen lämmityksessä käytetään
pääosin vesikiertoisia pattereita. Kylpyhuoneisiin
asennetaan sähköinen mukavuuslattialämmitys.

TIETOJÄRJESTELMÄT

Taloyhtiölle rakennetaan tietoliikennekaapelointi mm. kiinteää Internet-yhteyttä varten. Jokaiseen yhtiön asuinhuoneistossa on liittymismahdollisuus

kiinteään Internet-verkkoon. Asunnot liitetään yhtiövästikkeeseen kuuluvaan taloyhtiölaajakais-
taan ja kaapelioperaattoripalveluun.

ULKOALUEET

Paikoitusalueet ja kulkutiet tehdään osin asfalttoi-
tuina, osin nurmibetonikivestä, laatoitettuina tai
kivituhkapintaisina. Oleskelu- ja leikkialueet teh-
dään kivituhka- tai sorapintaisina ja ne varustetaan
pihasuunnitelmassa esitetyin leikki- ja pihavälinein.
Viheralueet nurmetetaan ja istutukset
tehdään pihasuunnitelman mukaisesti.

HUOMAUTUKSET

Rakennuttaja varaa oikeuden suunnitelmien muu-
toksiin sekä materiaalien ja/tai rakenteiden vaih-
tamiseen, jotka eivät oleellisesti alenna kohteelle
määriteltyä yleistasoa, rakennustyön etenemisen
niin vaatiessa.

Talotekniikan vuoksi asuntoihin saatetaan
joutua lisäämään rakentamisen aikana vähäisiä
alas laskettuja kattoja ja koteloiteja sekä luukkuja
palopeltien tms. takia

Esitteessä olevien kuvien on tarkoitus havain-
nollistaa asuntoja, rakennuksen ulkonäköä sekä
yhtiön pihaa-alueita. Kuvien värimaailma ja sisältö
saattaa siten poiketa lopullisten suunnitelma-asia-
kirjojen määrittämien materiaalien värisävyistä ja
ulkonäöstä. Piirustuksissa katkoviivalla esitetyt
kalustemerkinnot ovat varauksia ja ne eivät sisälly
hintaan.

Mikäli kuluttajan ja yrityksen välille tulee
erimielisyyksiä, joita ei saa ratkaistuksi osapuolten
välisellä neuvottelulla, laki kuluttajariitalautakun-
nassa mahdollistaa asunnon kauppaan liittyvien
asioiden käsittelyn kuluttajariitalautakunnassa
(www.kuluttajariita.fi).

Laatinut: Varte Oy 10.2.2021



**Käytämme kaikilla työmaillamme 100 %
uusiutuvalla vesivoimalla tuotettua sähköä.**

Tämä myyntiesite perustuu tilanteeseen pvm.10.2.2021

Esite REV IV 10.2.2021



**VASTUULLINEN
PERHEYHTIÖ
RAKENTAA**

**”RAKENNAMME NIIN KUIN
ITSELLEMME TEKISIMME.”**

