

Ennakkomarkkinointiesite 2.1.2020

As Oy Matinkylän Optima, Espoo

Koronakatu 1 A-B, 02270 Espoo



PARASTA
Suur-Matinkylää
tarjolla!



Matinkylän Café Merenneito tarjoaa palvelujaan kesät-talvet!

As Oy Matinkylän Optima – Kolme syytä miksi

Uskomattoman hieno sijainti

Arvostatko elämän vaivattomuutta? Nyt tärpäsi. Naapurissa on 24/7* avoinna oleva iso Prisma, jonka yhteydessä myös optikkoliike, Alko ja ravintolapalveluita. Pohjoismaiden parhaaksi kauppakeskukseksi palkittuun Isoon Omenaan ja metროon Optimasta matkaa on vain viitisensataa metriä. Lisäksi lukuisat bussilinjat kulkevat kätevästi talon edestä.

Keskuspuiston luontopolut odottavat kulkijoita reiteillensä vajaan parin kilometrin päässä ja rantaraitin, sen kahviloihin sekä meren ääreen pääset yhdessä hujauksessa.

Alueella on runsas kattaus erilaisia kouluja. Miltei Optiman takana on Kuitinmäen koulu, lähietäisyydellä mm. ruotsinkielinen koulu, Stainerkoulu ja Suurpellon kansainvälinen koulu. Suur-Matinkylän alue kehittyy parhaillaan voimakkaasti entisestään. Ison Omenan länsipuolelle on tulossa vielä mm. uimahalli ja uusi koulukeskus ulkoiluaktiviteettialueineen.

Vaivattomat kulkuyhteydet

Optimasta pääset liikkumaan kätevästi. Ison Omenan metrolla keskustaan pääset vajaan 20 minuutissa ja bussilinjat kulkevat talon edestä molempiin suuntiin. Omalla autolla liikkuvalla Länsiväylä, Kehä II ja Turun moottoritie ovat miltei vieressä.

Haluat kodiltasi enemmän

As Oy Matinkylän Optimassa saat arkkitehtuuria enemmän – oivaltavia yksityiskohtia ja hyvällä maulla tehtyä tinkimättömän linjakasta suunnittelua. Isojen ikkunapintojen huoneet saavat leikitellä valon kanssa ja huolella valitut sisustusmateriaalit ovat niiden ylöpydenaihe. Täällä on huoneiston mittaisia lasitettuja parvekkeita tai terasseja. Joissain asunnoissa parvekkeita on jopa kaksi.

Haluat avata oven rinta rottingilla ja esitellä:

"Tässä se on - minun uusi kotini".

Tässä on myös meidän missiomme.

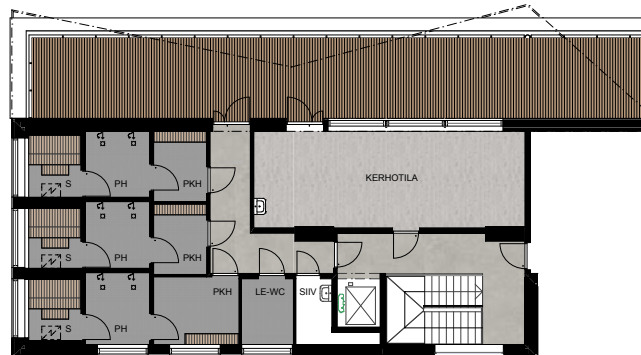


Kuvituskuva. Kuva ei ole kohteesta.

Katolla oma kehonhuoltoparatiisi – Panoraama FitGym

Miltä kuulostaisi oman kuntoiluhuoneen käyttömahdollisuus? Ei olisi tarvetta lähteä kotitaloa kauemmas hoitamaan kehoaan ja treenaamaan erilaisissa kehonhuoltolaitteissa sisätiloissa.

Panoraama Gym sijaitsee Forman, rakennuksista keskimmäisen yhtiön katolla, ja kuntoilutilan lisäksi siellä on asukkaiden käytössä kolme saunaa sekä tilava terrassiparveke vaikkapa jooga- tai meditaatiotuokioiden järjestämiseksi.



C&J
CEDEROVIST & JÄNTTI ARCHITECTS



Vesa Jääntti (SAFA)



Mari Saanisto (SAFA)

Arkitehtitoimiston terveiset

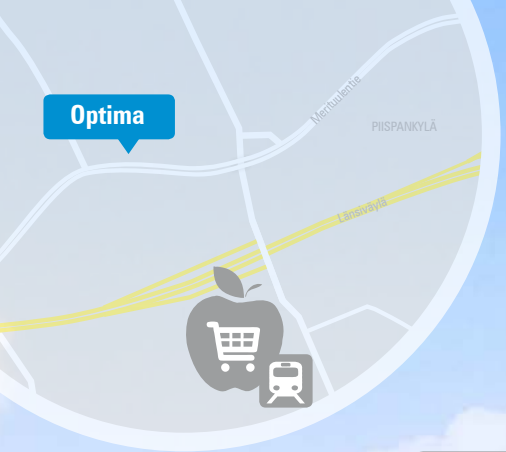
Toimistollamme on laaja ja pitkä kokemus asunostosunnittelusta ja korkealaatuisen arkkitehtuurin tuottamisesta. Suunnittelemme kaiken aina 3d-mallin avulla, jolloin suunnitelmaa voidaan hyvin havainnollisesti tarkastella kaikissa suunnitteluvaiheissa.

Koronakatu 1:n ympäristössä on sekä pienipiirteistä rivitaloasumista että suuria liikerakennuksia, kuten Olarin Prisma. Suunnitelma toimii välittävänä elementtinä näiden välillä. Rakennuksen massa porrastuu siten, että sen molemmat päädyt ovat pihakannen puolelta matalimmillaan vain kaksikerroksia, jolloin se ottaa huomioon lähirivitalojen mittakaavan. Porrastuva rakennus ei myöskään varjosta nykyistä rakennuskantaa Koronakujan ja Koronapolun varrella ja tekee pihakanesta avaran ja valoisan. Kuitinmäentien puolella, Prismaa lähinnä olevassa kulmassa, on puolestaan rakennusmassan korkein osuus, kahdeksankerroksinen porras.

Kuitinmäentien ja Kuitinmäenraitin puoleiset julkisivut on muurattu olarilaiseen tyyliin punatiilestä. Ensimmäisen kerroksen julkisivu kadun ja Prismen suuntaan on graafista betonia, joka muodostaa muuraukselle jalustan. Tätä ensimmäisen kerroksen julkisivua on aukoitettu suurilla ikkunoilla, jolloin se antaa elävöittävää katumaisemaa. Sisäpihan parvekejulkisivu sekä rakennuksen rapatus päädyt ovat vaaleita. Parvekkeiden vaihteleva geometria sisäpihalla tuo arkkitehtuuriin kaunista rytmiä ja ottaa omalta osaltaan huomioon kaksikerroksiset rivitalot naapurustossa. Kadun puolella erkkerimäisesti massasta ulos työntyvät parvekkeet katkaisevat pitkän julkisivun ja tuovat rakennuksen julkisivuun kaupunkimaista henkeä.

Asunnot ova valoisia, ja pääsääntöisesti asuntojen ovilta on avattu avaria näkymiä asuntoon. Kaikilla asunnoilla on vähintään yhden huoneen levyinen, lasitettu parveke. Suuremmissa asunnoissa on myös toinen lasitettu parveke Kuitinmäentien suuntaan.

Jokaisella porrashuoneella on oma orientoitumista helpottava tunnusväriensä porrashuoneissa sekä autohallin puolella.



Optima

Munkkiniemi
PIISPANKYLÄ



Forma

Korona



Optima

As Oy Matinkylän Optima, Espoo

Arkkitehtitoimisto
Kerroslukumäärä
Huoneistotyyppit

Cederqvist & Jäntti Arkkitehdit Oy
5/5, hissi
yksiöt 30,5-32,5 m²
kaksiöt 45 m²
kolmiot 65 m²
kolmiot, saunalliset 66 – 73,5 m²

Paikointus

14 autopaikkaa katutason hallissa (hissillä suoraan asuinkeroksiin)
huoneistokohtaiset verkkokellarikomerot, pesula, ulkoiluvälinevarasto, jätehuone
Yhteisiä tiloja Koronassa
Yhteisiä tiloja Formassa
Yhteisiä tiloja Formassa
kuntoiluhuone FitGym Panoraama (C- ja D-porras)

Säilytys- ja varastotilat
Yhteisiä tiloja Koronassa
Yhteisiä tiloja Formassa

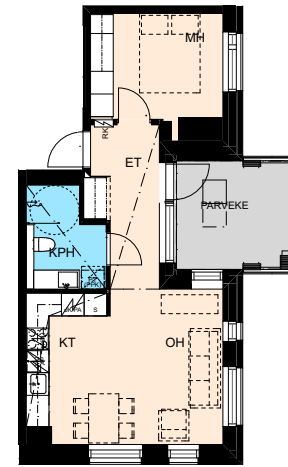
Vuokratontti

As Oy Matinkylän Optima, Espoo rakennetaan valinnaiselle vuokra- tai omistustontille. Tontin vuokravastike kattaa tontin vuokratulot. Halutessaan huoneistokohtaisen tonttiosuuden voi myös lunastaa (vrt. maavuokrasopimus/esisopimus tontin murto-osien lunastamisesta). Tiedustele lisää Hausian asuntomyynnistä.

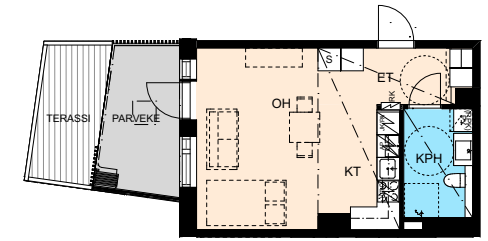


Yhtiöesittely ja huoneistoluettelo

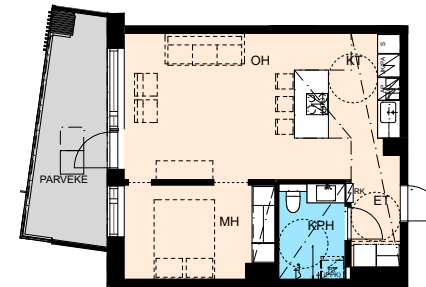
Asemapiirros



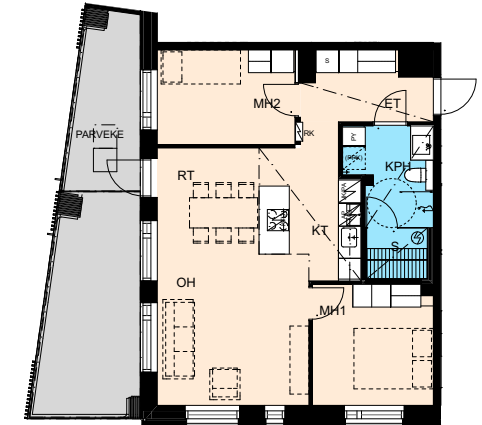
2H + KT, 44 m²



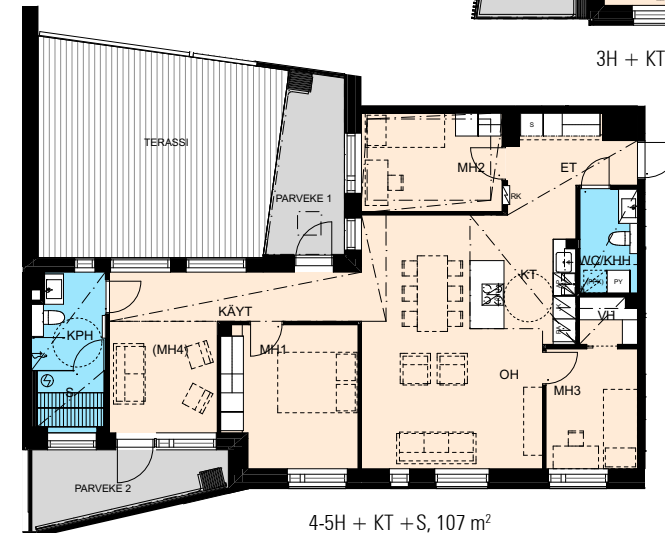
1H + KT, 34 m²



2H + KT, 46.5 m²



3H + KT + S, 67.5 m²

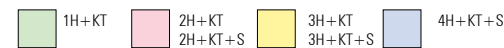


4-5H + KT + S, 107 m²

HUONEISTOLUETTELO JA SIVUHAKEMISTO

Krs	Asunto	Tyyppi	m ²	Sivu
2	A 1	3H+KT+S	68,5	13
2	A 2	2H+KT	44	16
2	B 13	2H+KT	44	24
2	B 14	4-5H+KT+S	107	25
2	B 15	1H+KT	34	27
2	B 16	2H+KT+S	52,5	27
2	B 17	1-2H+KT	37	28
3	A 3	3H+KT+S	68,5	14
3	A 4	2H+KT	49,5	17
3	A 5	4H+KT+S	89,5	18
3	A 6	3H+KT+S	69,5	19
3	B 18	2H+KT	44	24
3	B 19	4-5H+KT+S	107	26
3	B 20	2H+KT	46,5	29
3	B 21	2H+KT+S	52,5	30
3	B 22	1-2H+KT	34,5	28
4	A 7	3H+KT+S	68,5	15
4	A 8	3H+KT+S	65,5	20
4	A 9	3H+KT+S	69,5	22
4	B 23	2H+KT	44	24
4	B 24	3H+KT+S	67,5	31
4	B 25	2H+KT	46,5	29
4	B 26	2H+KT+S	52,5	30
4	B 27	1-2H+KT	34,5	32

Krs	Asunto	Tyyppi	m ²	Sivu
5	A 10	3H+KT+S	68,5	15
5	A 11	3H+KT+S	65,5	21
5	A 12	3H+KT+S	69,5	23
5	B 28	2H+KT	44	24
5	B 29	3H+KT+S	67,5	32
5	B 30	2H+KT	46,5	29
5	B 31	4H+KT+S	91,5	33
6	B 32	2H+KT	44	24
6	B 33	3H+KT+S	67,5	32
6	B 34	2H+KT	46,5	29
6	B 35	4H+KT+S	91,5	34
7	B 36	2H+KT	44	24
7	B 37	3H+KT+S	67,5	32
7	B 38	2H+KT	46,5	29
7	B 39	4H+KT+S	91,5	36
8	B 40	2H+KT	44	24
8	B 41	3H+KT+S	67,5	32
8	B 42	2H+KT	46,5	29
8	B 43	4H+KT+S	91,5	36





As. B 29, B 33, B 37, B 41, 3h+kt+s, 67.5 m² asuntopohjavisualisointi
(Ikkunan maisema ei vastaa todellista tilannetta – kuvitusmaisema)

TAITEILIJAN NÄKEMYS

Julkisivupiirrokset

As. B 25, B 30, B 34, B 38, B 42
2h+kt, 46.5 m² asuntopohjavisuaalisointi.
(Ikkunan maisema ei vastaa todellista tilan-
netta – kuvitusmaisema)



JULKISIVU ETELÄÄN, KADULLE

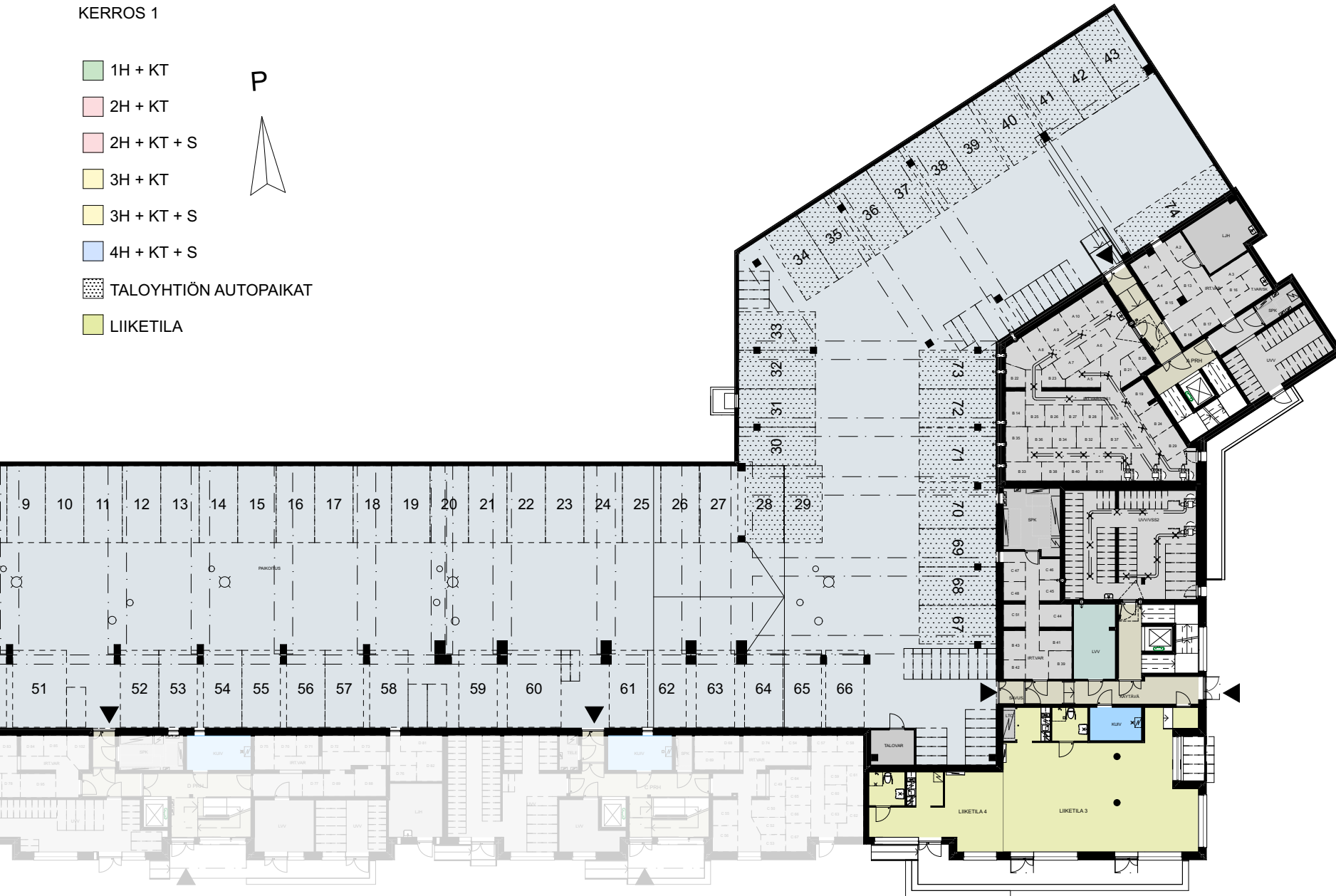


JULKISIVU POHJOISEEN, SISÄPIHA

KERROS 1

- 1H + KT
- 2H + KT
- 2H + KT + S
- 3H + KT
- 3H + KT + S
- 4H + KT + S
- TALOYHTIÖN AUTOPAIKAT
- LIIKETILA

P



KERROS 2

- 1H + KT
- 2H + KT
- 2H + KT + S
- 3H + KT
- 3H + KT + S
- 4H + KT + S

- LIIKETILA

P



KERROS 3

- 1H + KT
- 2H + KT
- 2H + KT + S
- 3H + KT
- 3H + KT + S
- 4H + KT + S

P



Kerrosphojat 1 krs
2 ja 3 krs

KERROS 4

- 1H + KT
- 2H + KT
- 2H + KT + S
- 3H + KT
- 3H + KT + S
- 4H + KT + S

P



KERROS 5

- 1H + KT
- 2H + KT
- 2H + KT + S
- 3H + KT
- 3H + KT + S
- 4H + KT + S

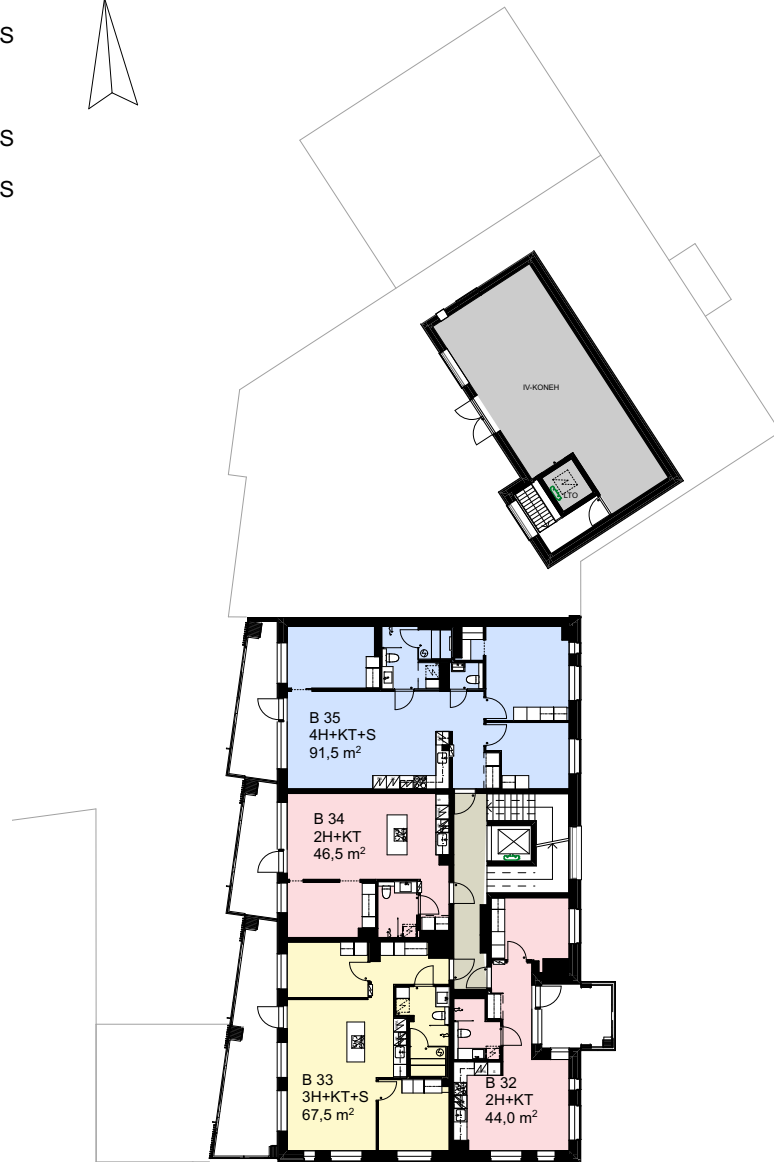
P



KERROS 6

- 1H + KT
- 2H + KT
- 2H + KT + S
- 3H + KT
- 3H + KT + S
- 4H + KT + S

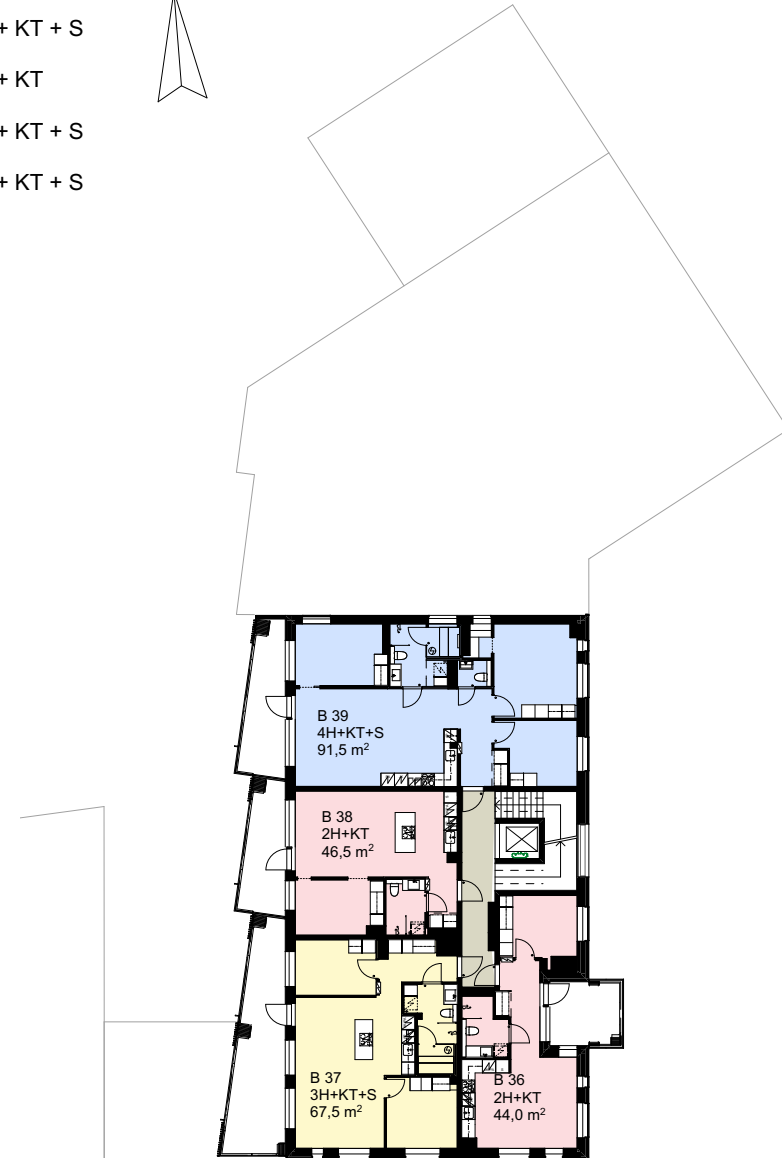
P



KERROS 7

- 1H + KT
- 2H + KT
- 2H + KT + S
- 3H + KT
- 3H + KT + S
- 4H + KT + S

P

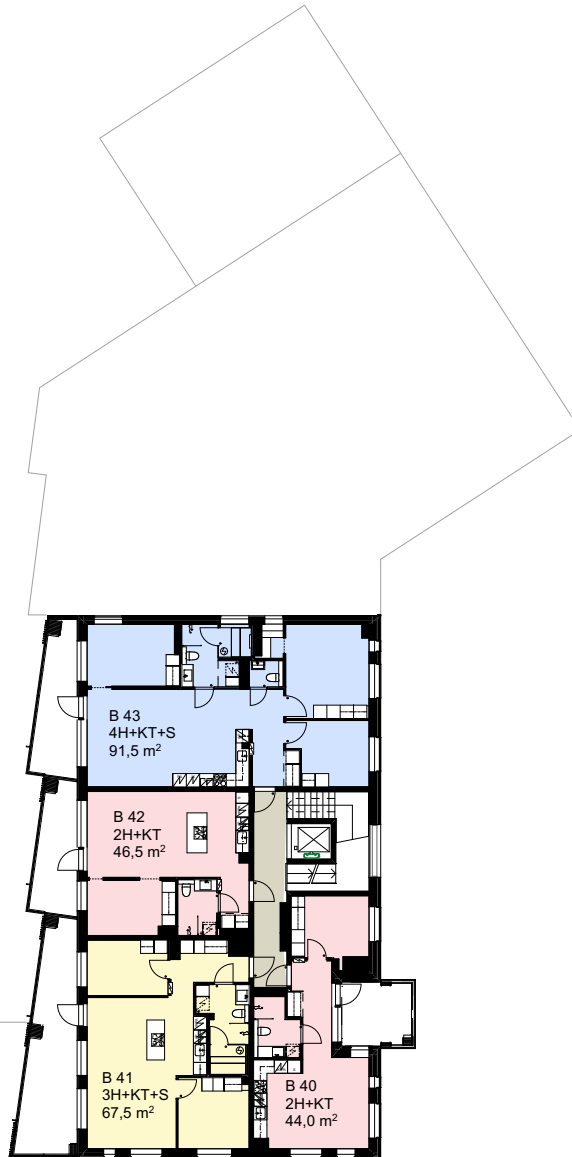


Kerroskohjat 4 ja 5 krs
6 ja 7 krs

KERROS 8

- 1H + KT
- 2H + KT
- 2H + KT + S
- 3H + KT
- 3H + KT + S
- 4H + KT + S

P



Kerroskohja 8 krs



KORONAKATU 1, AS OY MATINKYLÄN OPTIMA, ESPOO

3H + KT + S 68,5m²

A1 2.KRS

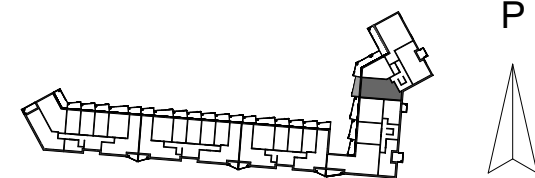
MITTAKAAVA 1:100

MUUTOKSET MAHDOLLISIA

- 1h
- 2h
- 3h
- 4h
-
- A1



- | | |
|--------|---|
| AP | Astianpesukone |
| JK/PK | Jääkaappi/ Pakastin |
| MU | Mikrouunin tilavaraus |
| KTU | Keittotaso + uuni |
| PY | Pyykkikaappi |
| PPK/KR | Pesukoneen/kuivausrummun tilavaraus |
| S | Siivouskomero |
| RK | Ryhmäkeskus |
| □ / □ | Pelastautumislukku / pelastautumislukku yläpuolella |



KORONAKATU 1, AS OY MATINKYLÄN OPTIMA. ESPOO

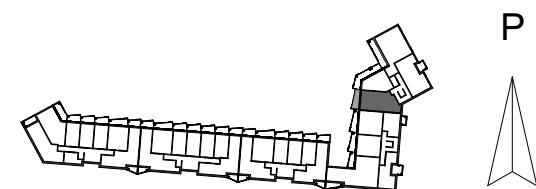
3H + KT + S 68,5m²

A3 3.KRS

MITTAKAAVA 1:100 MUUTOKSET MAHDOLLISIA



- | | |
|--------|---|
| AP | Astianpesukone |
| JK/PK | Jääkaappi/ Pakastin |
| MU | Mikrouunin tilavaraus |
| KTU | Keittotaso + uuni |
| PY | Pyykkikaappi |
| PPK/KR | Pesukoneen/kuivausrummun tilavaraus |
| S | Siivouskomero |
| RK | Ryhmäkeskus |
| □/□ | Pelastautumislukku / pelastautumislukku yläpuolella |



KORONAKATU 1, AS OY MATINKYLÄN OPTIMA. ESPOO

3H + KT + S 68,5m²

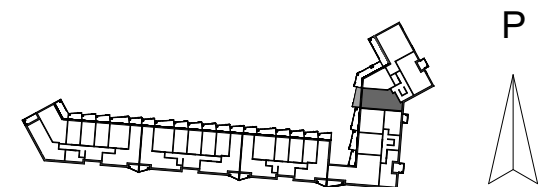
A7 4.KRS
A10 5.KRS

MITTAKAAVA 1:100 MUUTOKSET MAHDOLLISIA

- 1h
 - 2h
 - 3h
 - 4h
-
- A 3
 - A 7
 - A 10



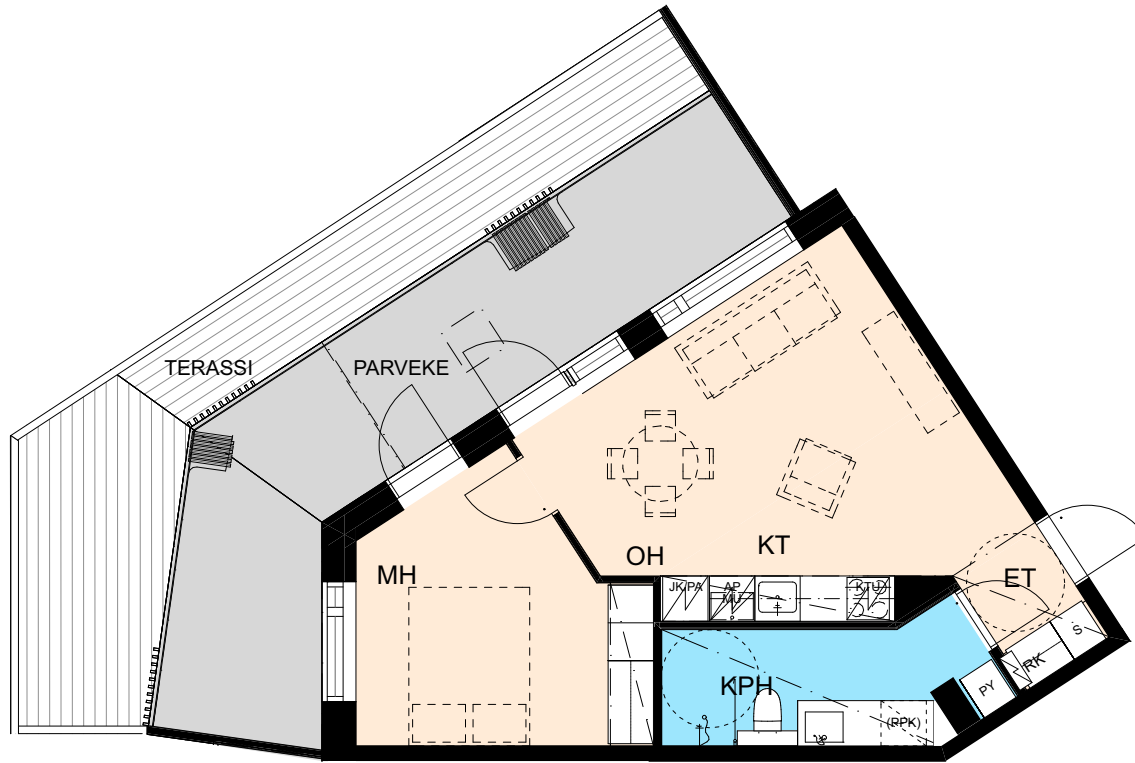
- | | |
|--------|---|
| AP | Astianpesukone |
| JK/PK | Jääkaappi/ Pakastin |
| MU | Mikrouunin tilavaraus |
| KTU | Keittotaso + uuni |
| PY | Pyykkikaappi |
| PPK/KR | Pesukoneen/kuivausrummun tilavaraus |
| S | Siivouskomero |
| RK | Ryhmäkeskus |
| □ / □ | Pelastautumislukku / pelastautumislukku yläpuolella |

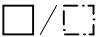


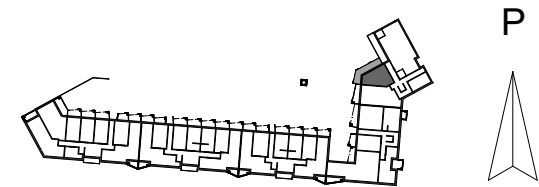
2H + KT 44,0m²

A2 2.KRS

0 5 10
MITTAKAAVA 1:100
MUUTOKSET MAHDOLLISIA



- | | |
|---|---|
| AP | Astianpesukone |
| JK/PK | Jääkaappi/ Pakastin |
| MU | Mikrouunin tilavaus |
| KTU | Keittotaso + uuni |
| PY | Pyykkikaappi |
| PPK/KR | Pesukoneen/kuvausrummun tilavaus |
| S | Siivouskomero |
| RK | Ryhmäkeskus |
|  | Pelastautumislukku / pelastautumislukku yläpuolella |



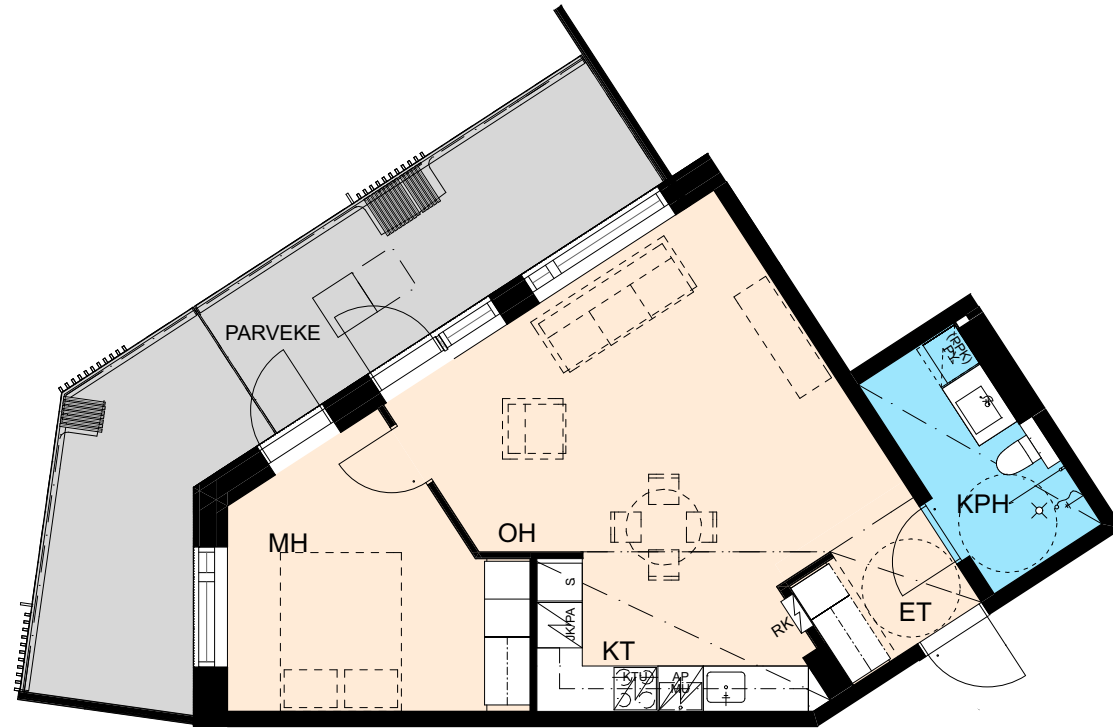
KORONAKATU 1, AS OY MATINKYLÄN OPTIMA. ESPOO

2H + KT 49,5m²

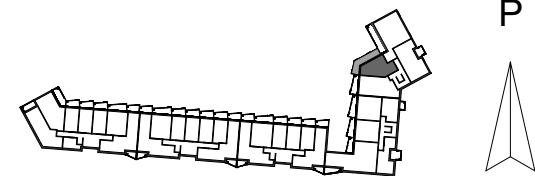
A4 3.KRS

MITTAKAAVA 1:100 MUUTOKSET MAHDOLLISIA

- 1h
 - 2h
 - 3h
 - 4h
-
- A 2
 - A 4



- | | |
|--------|---|
| AP | Astianpesukone |
| JK/PK | Jääkaappi/ Pakastin |
| MU | Mikrouunin tilavaraus |
| KTU | Keittotaso + uuni |
| PY | Pyykkikaappi |
| PPK/KR | Pesukoneen/kuivausrummun tilavaraus |
| S | Siivouskomero |
| RK | Ryhmäkeskus |
| □ / □ | Pelastautumislukku / pelastautumislukku yläpuolella |

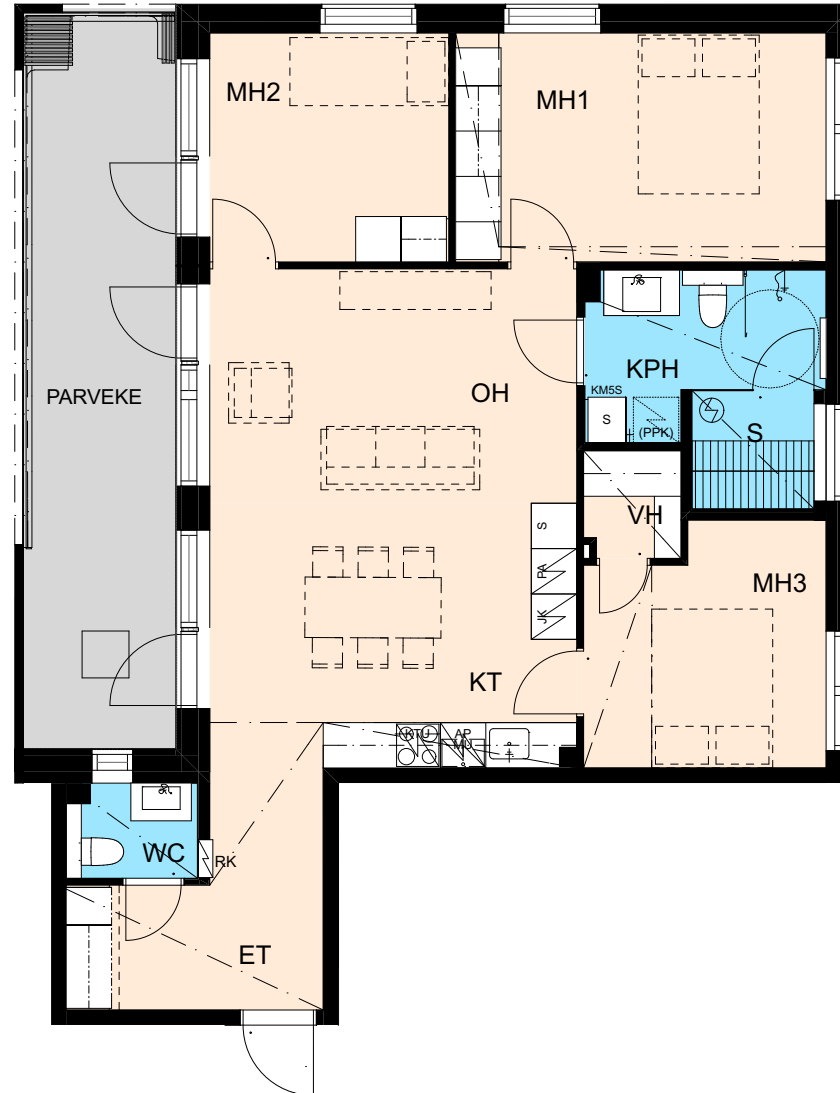




KORONAKATU 1, AS OY MATINKYLÄN OPTIMA. ESPOO

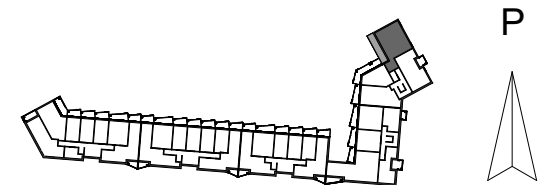
4H + KT + S 89,5m²

A5 3.KRS

0 5 10
MITTAKAAVA 1:100 MUUTOKSET MAHDOLLISIA



- | | |
|--|---|
| AP | Astianpesukone |
| JK/PK | Jääkaappi/ Pakastin |
| MU | Mikrouunin tilavaraus |
| KTU | Keittotaso + uuni |
| PY | Pyykkikaappi |
| PPK/KR | Pesukoneen/kuivausrummun tilavaraus |
| S | Siivouskomero |
| RK | Ryhmäkeskus |
|  /  | Pelastautumisluukku / pelastautumisluukku yläpuolella |



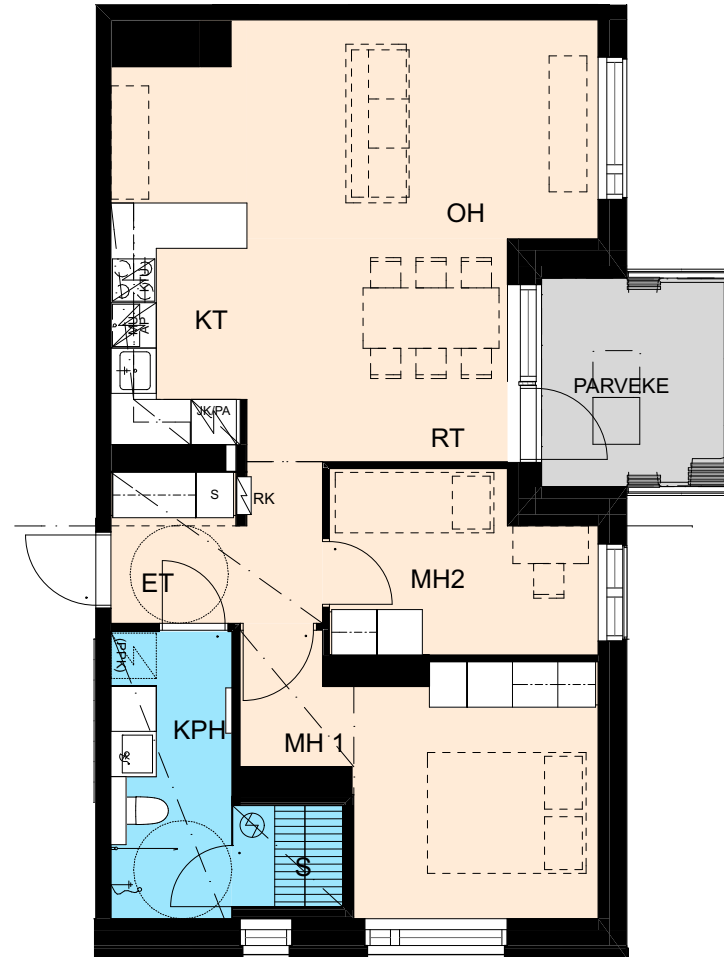
KORONAKATU 1, AS OY MATINKYLÄN OPTIMA, ESPOO


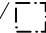
3H + KT + S 69,5m²

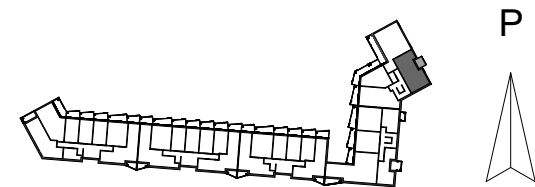
A6 3.KRS

0 5 10
MITTAKAAVA 1:100
MUUTOKSET MAHDOLLISIA

- 1h
- 2h
- 3h
- 4h
- A 5
- A 6



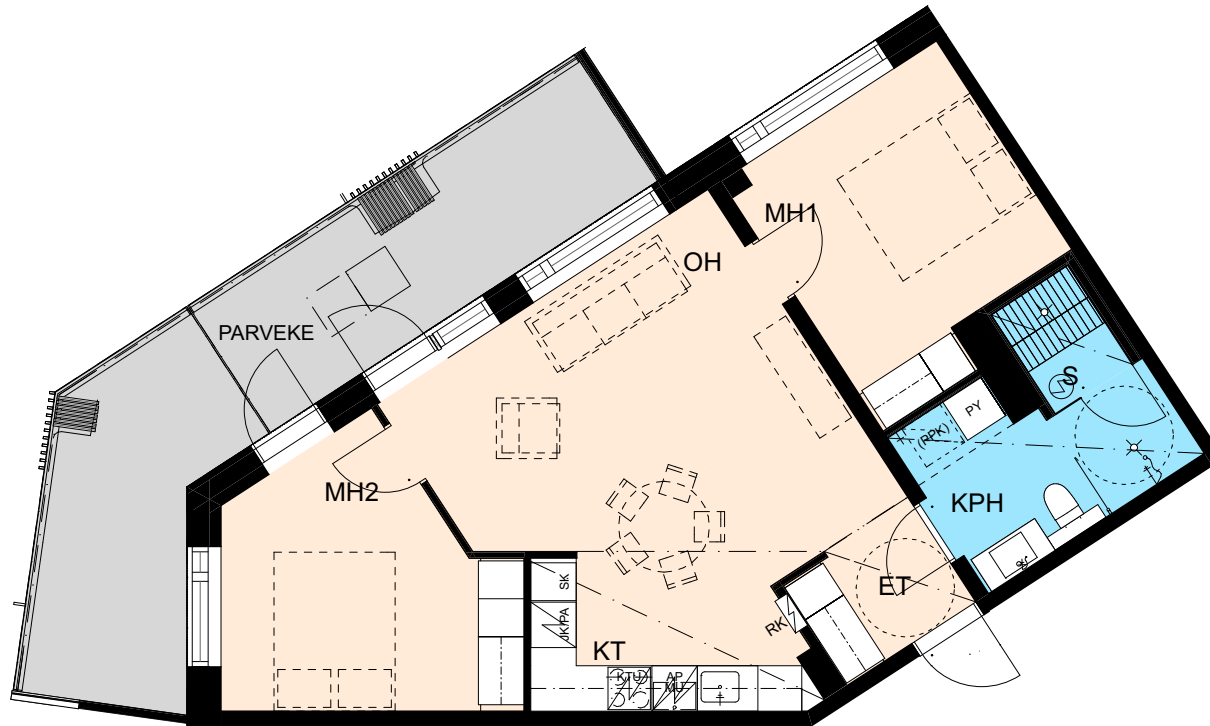
- | | |
|--|---|
| AP | Astianpesukone |
| JK/PK | Jääkaappi/ Pakastin |
| MU | Mikrouunin tilavaraus |
| KTU | Keittotaso + uuni |
| PY | Pyykkikaappi |
| PPK/KR | Pesukoneen/kuivausrummun tilavaraus |
| S | Siivouskomero |
| RK | Ryhmäkeskus |
|   | Pelastautumislukku / pelastautumislukku yläpuolella |



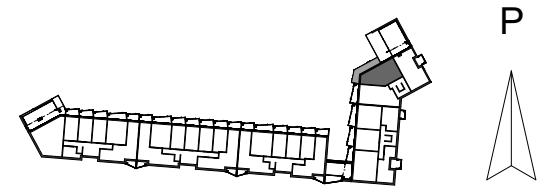
KORONAKATU 1, AS OY MATINKYLÄN OPTIMA. ESPOO

3H + KT + S 65,5m²

A8 4.KRS



- AP Astianpesukone
- JK/PK Jääkaappi/ Pakastin
- MU Mikrouunin tilavaraus
- KTU Keittotaso + uuni
- PY Pyykkikaappi
- PPK/KR Pesukoneen/kuivausrummun tilavaraus
- S Siivouskomero
- RK Ryhmäkeskus
- / □ Pelastautumislukku / pelastautumislukku yläpuolella



KORONAKATU 1, AS OY MATINKYLÄN OPTIMA. ESPOO

3H + KT + S 65,5m²

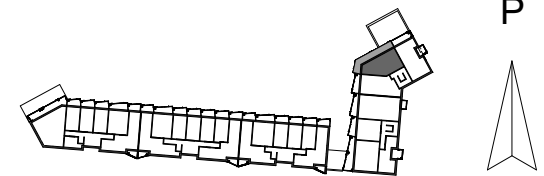
A11 5.KRS

MITTAKAAVA 1:100 5 10
MUUTOKSET MAHDOLLISIA

- 1h
- 2h
- 3h
- 4h
- A 8
- A 11



- | | |
|--------|---|
| AP | Astianpesukone |
| JK/PK | Jääkaappi/ Pakastin |
| MU | Mikrouunin tilavaraus |
| KTU | Keittotaso + uuni |
| PY | Pyykkikaappi |
| PPK/KR | Pesukoneen/kuivausrummun tilavaraus |
| S | Siivouskomero |
| RK | Ryhmäkeskus |
| □ / □ | Pelastautumisluukku / pelastautumisluukku yläpuolella |



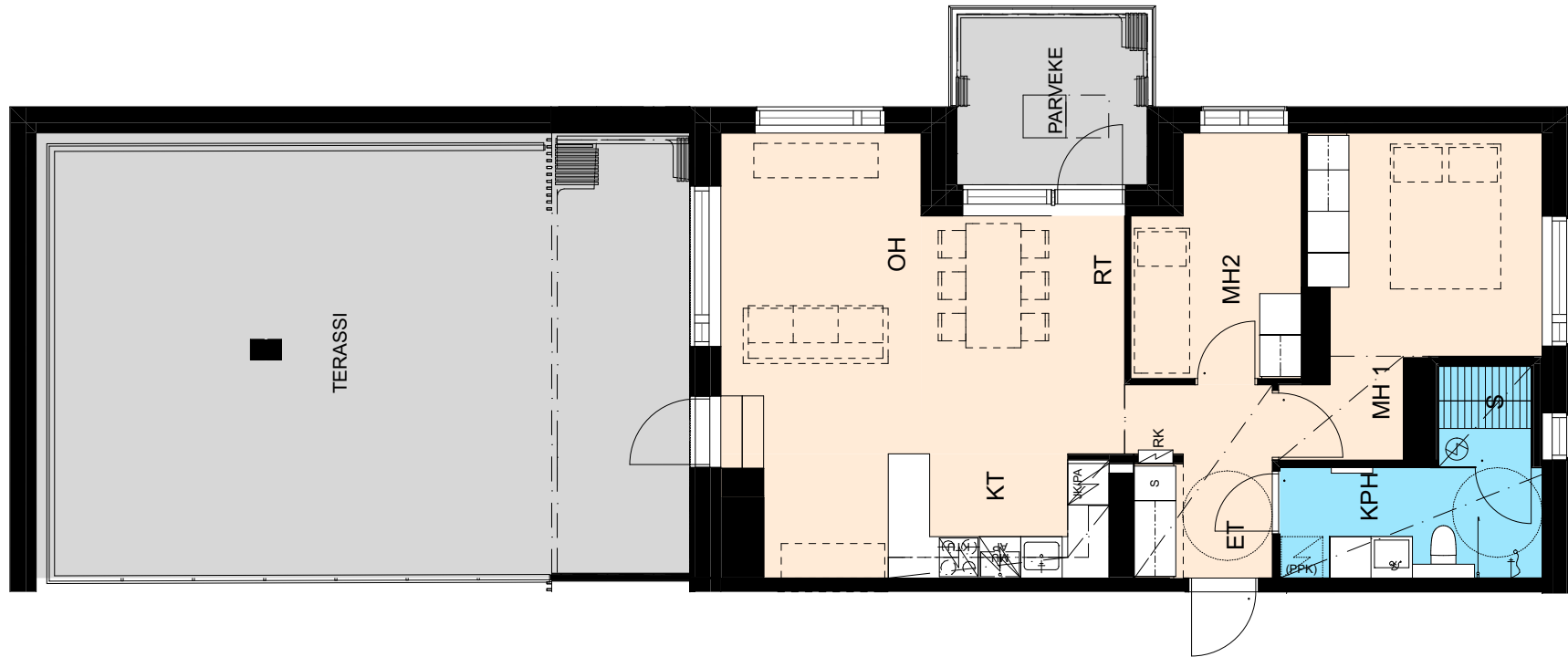
KORONAKATU 1, AS OY MATINKYLÄN OPTIMA. ESPOO


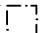
3H + KT + S 69,5m²

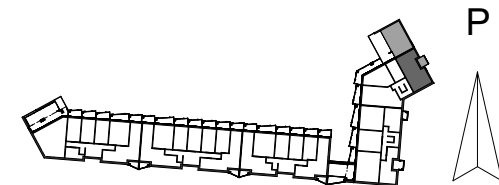
A9 4.KRS

0 5 10
MITTAKAAVA 1:100

MUUTOKSET MAHDOLLISIA



- | | |
|--|---|
| AP | Astianpesukone |
| JK/PK | Jääkaappi/ Pakastin |
| MU | Mikrouunin tilavaraus |
| KTU | Keittotaso + uuni |
| PY | Pyykkiakaappi |
| PPK/KR | Pesukoneen/kuivausrummun tilavaraus |
| S | Siivouskomero |
| RK | Ryhmäkeskus |
|  /  | Pelastautumislukku / pelastautumislukku yläpuolella |



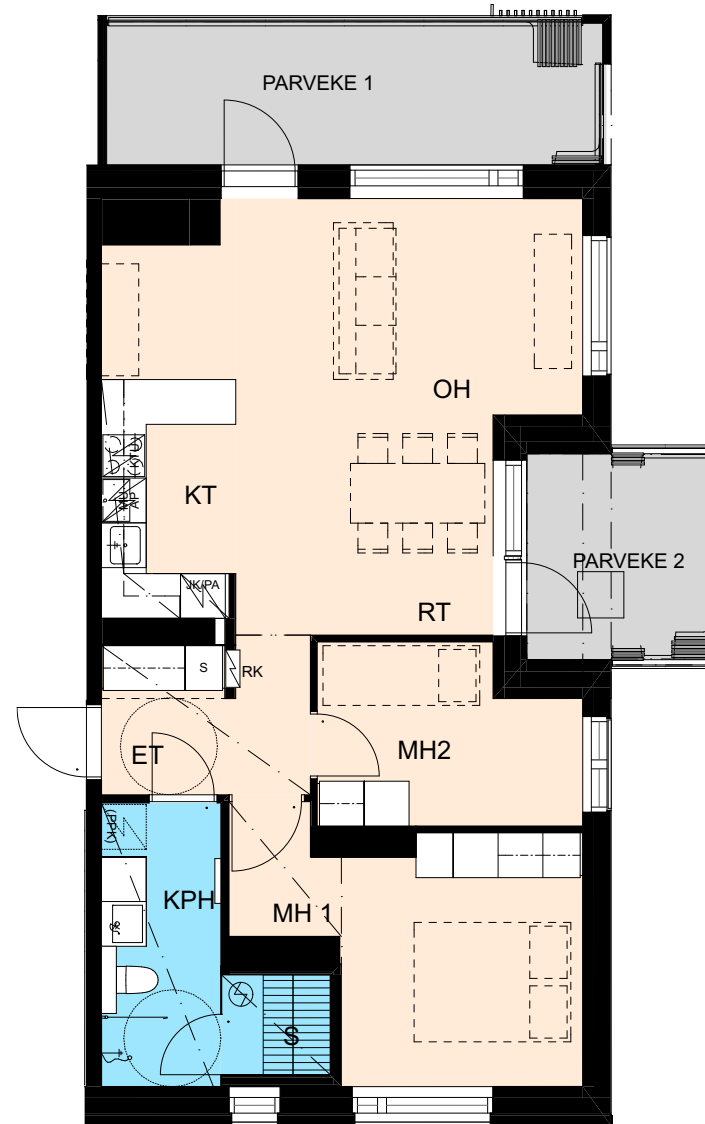
KORONAKATU 1, AS OY MATINKYLÄN OPTIMA. ESPOO

3H + KT + S 69,5m²

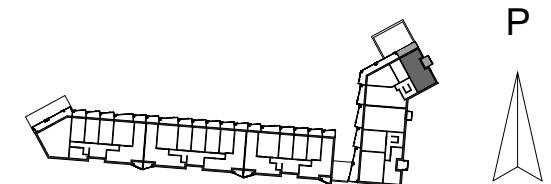
A12 5.KRS

MITTAKAAVA 1:100 MUUTOKSET MAHDOLLISIA

- 1h
- 2h
- 3h
- 4h
- A 9
- A 12



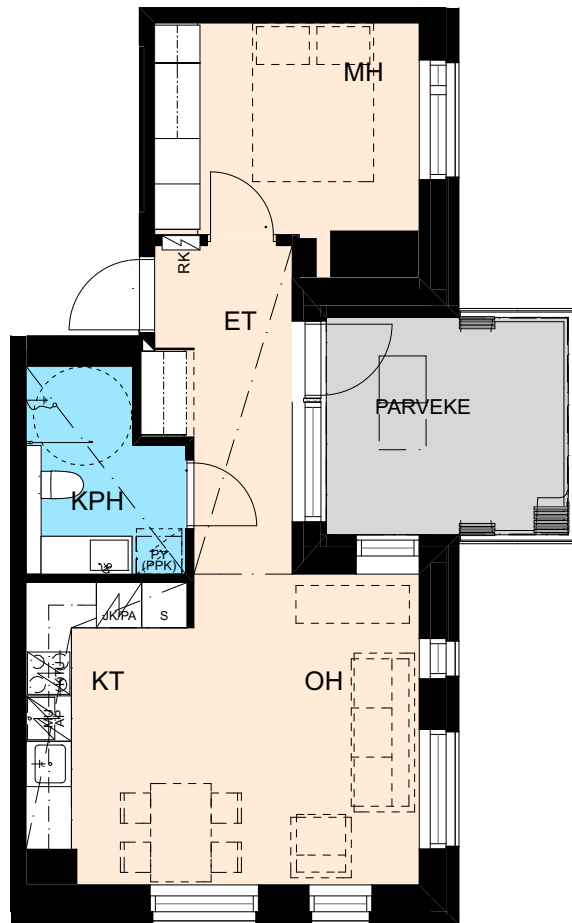
- | | |
|--------|---|
| AP | Astianpesukone |
| JK/PK | Jääkaappi/ Pakastin |
| MU | Mikrouunin tilavaraus |
| KTU | Keittotaso + uuni |
| PY | Pyykkikaappi |
| PPK/KR | Pesukoneen/kuivausrummun tilavaraus |
| S | Siivouskomero |
| RK | Ryhmäkeskus |
| / | Pelastautumislukku / pelastautumislukku yläpuolella |



KORONAKATU 1, AS OY MATINKYLÄN OPTIMA. ESPOO

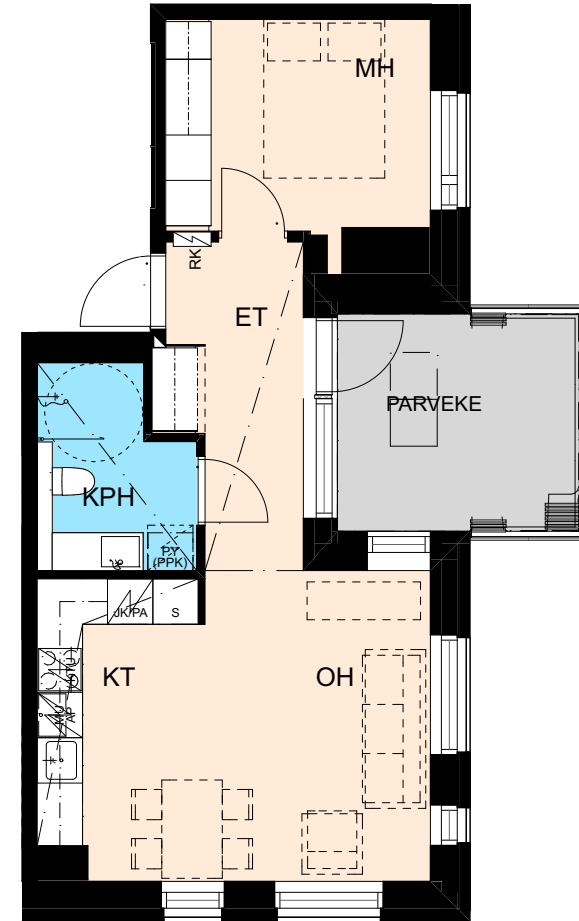
2H + KT 44,0m²

- B13 2.KRS
- B18 3.KRS
- B32 6.KRS
- B36 7.KRS
- B40 8.KRS

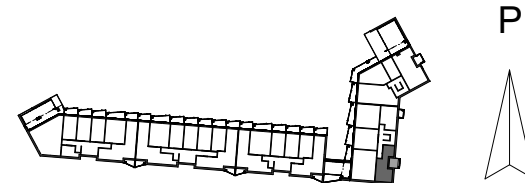
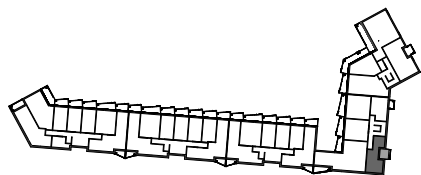


2H + KT 44,0m²

- B23 4.KRS
- B28 5.KRS



- | | |
|--------|---|
| AP | Astianpesukone |
| JK/PK | Jääkaappi/ Pakastin |
| MU | Mikrouunin tilavaraus |
| KTU | Keittotaso + uuni |
| PY | Pyykkikaappi |
| PPK/KR | Pesukoneen/kuivausrummun tilavaraus |
| S | Siivouskomero |
| RK | Ryhmäkeskus |
| □ / □ | Pelastautumisluukku / pelastautumisluukku yläpuolella |



KORONAKATU 1, AS OY MATINKYLÄN OPTIMA. ESPOO

4-5H + KT + S 107,0m²

B14 2.KRS

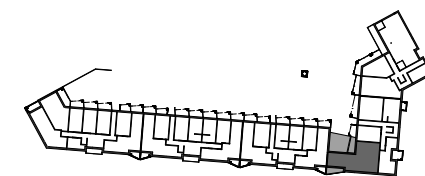
MITTAKAAVA 1:100 MUUTOKSET MAHDOLLISIA

- 1h
- 2h
- 3h
- 4h

- B 13
- B 14
- B 18
- B 23
- B 28
- B 32
- B 36
- B 40



- | | |
|--------|---|
| AP | Astianpesukone |
| JK/PK | Jääkaappi/ Pakastin |
| MU | Mikrouunin tilavaraus |
| KTU | Keittotaso + uuni |
| PY | Pyykkikaappi |
| PPK/KR | Pesukoneen/kuivausrummun tilavaraus |
| S | Siivouskomero |
| RK | Ryhmäkeskus |
| □ / □ | Pelastautumislukku / pelastautumislukku yläpuolella |



KORONAKATU 1, AS OY MATINKYLÄN OPTIMA. ESPOO

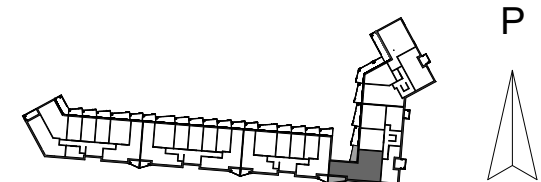
4-5H + KT + S 107,0m²

B19 3.KRS

0 5 10
MITTAKAAVA 1:100 MUUTOKSET MAHDOLLISIA



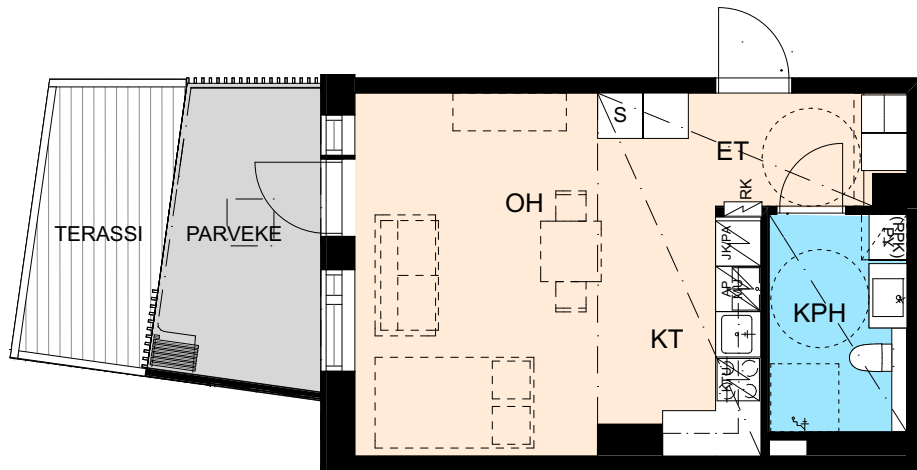
- | | |
|--------|---|
| AP | Astianpesukone |
| JK/PK | Jääkaappi/ Pakastin |
| MU | Mikrouunin tilavaraus |
| KTU | Keittotaso + uuni |
| PY | Pyykkikaappi |
| PPK/KR | Pesukoneen/kuivausrummun tilavaraus |
| S | Siivouskomero |
| RK | Ryhmäkeskus |
| □ / □ | Pelastautumislukku / pelastautumislukku yläpuolella |



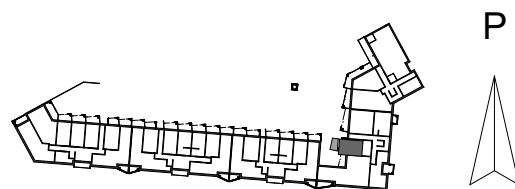
KORONAKATU 1, AS OY MATINKYLÄN OPTIMA. ESPOO

1H + KT 34,0m²

B15 2.KRS



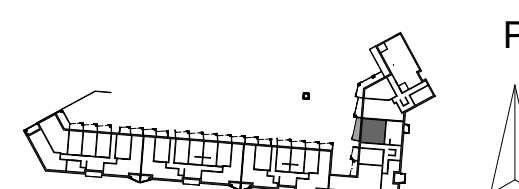
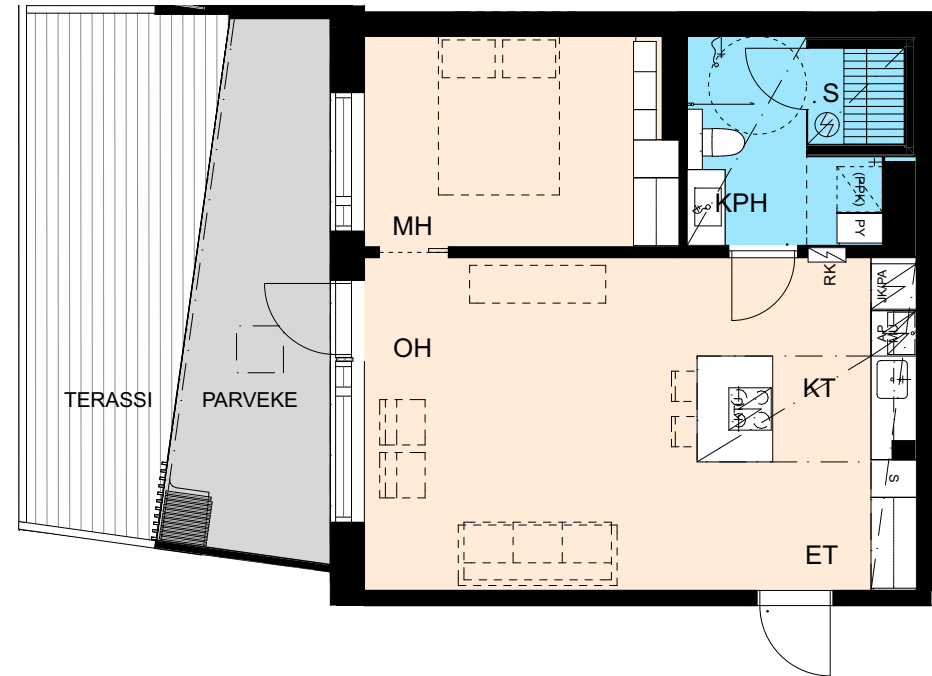
- | | |
|--------|---|
| AP | Astianpesukone |
| JK/PK | Jääkaappi/ Pakastin |
| MU | Mikrouunin tilavaraus |
| KTU | Keittotaso + uuni |
| PY | Pyykkikaappi |
| PPK/KR | Pesukoneen/kuivausrummun tilavaraus |
| S | Siivouskomero |
| RK | Ryhmäkeskus |
| □/□ | Pelastautumislukku / pelastautumislukku yläpuolella |



0 5 10
MITTAKAAVA 1:100 MUUTOKSET MAHDOLLISIA

2H + KT + S 52,5m²

B16 2.KRS

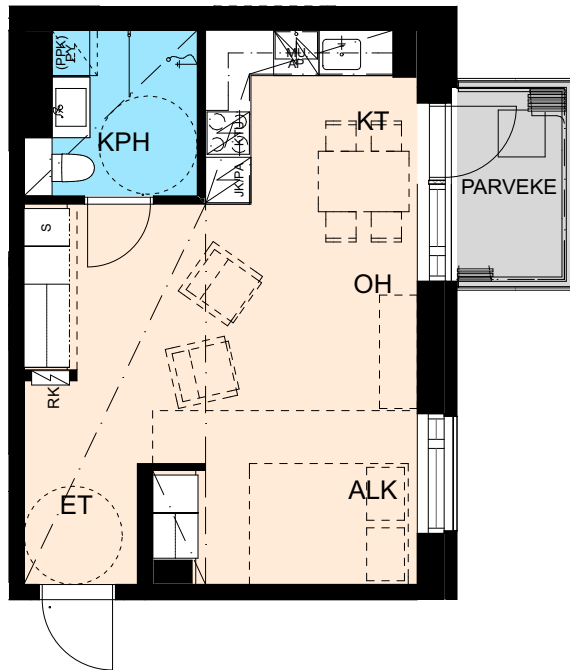


- 1h
 - 2h
 - 3h
 - 4h
-
- B 15
 - B 16
 - B 19

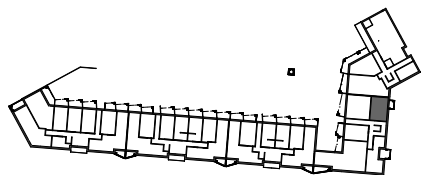
KORONAKATU 1, AS OY MATINKYLÄN OPTIMA. ESPOO

1-2H + KT 37,0m²

B17 2.KRS



- AP Astianpesukone
- JK/PK Jääkaappi/ Pakastin
- MU Mikrouunin tilavaraus
- KTU Keittotaso + uuni
- PY Pyykkikaappi
- PPK/KR Pesukoneen/kuivausrummun tilavaraus
- S Siivouskomero
- RK Ryhmäkeskus
- / □ Pelastautumislukku / pelastautumislukku yläpuolella



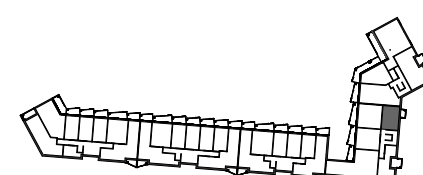
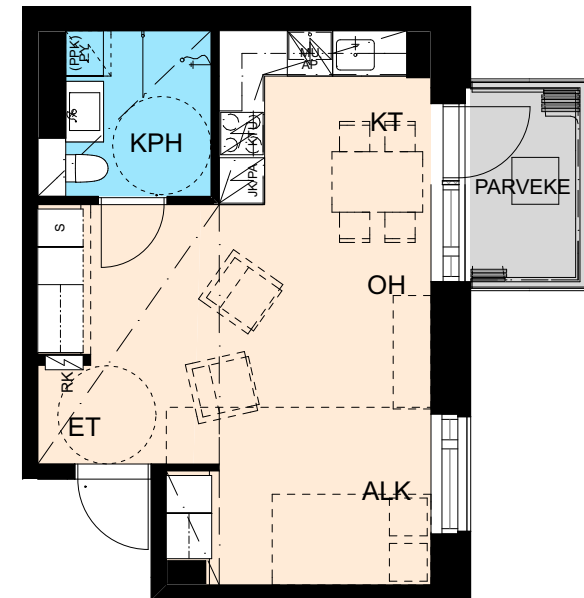
P



0 5 10
MITTAKAAVA 1:100 MUUTOKSET MAHDOLLISIA

1-2H + KT 34,5m²

B22 3.KRS



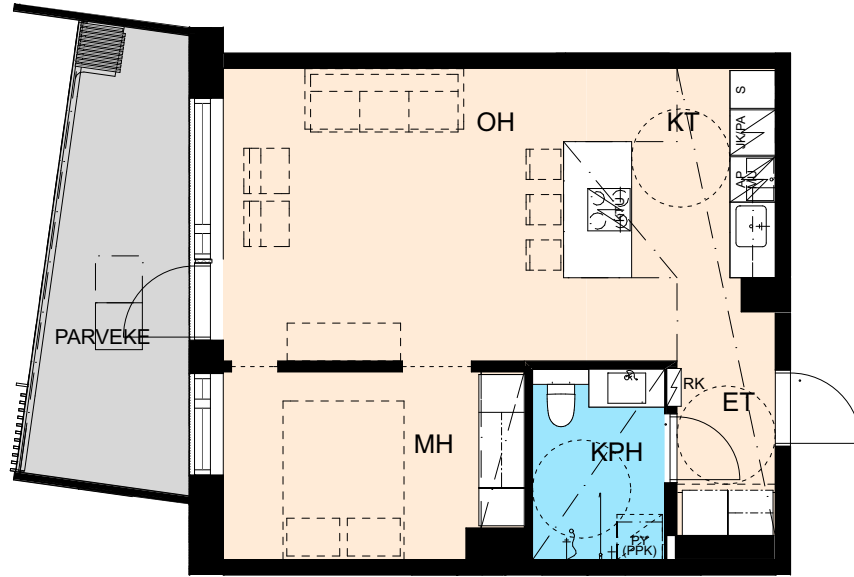
P



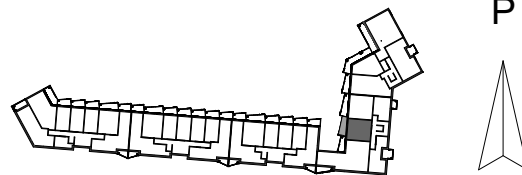
KORONAKATU 1, AS OY MATINKYLÄN OPTIMA. ESPOO

2H + KT 46,5m²

B20 3.KRS



- | | |
|--------|---|
| AP | Astianpesukone |
| JK/PK | Jääkaappi/ Pakastin |
| MU | Mikrouunin tilavaraus |
| KTU | Keittotaso + uuni |
| PY | Pyykkikaappi |
| PPK/KR | Pesukoneen/kuivausrummun tilavaraus |
| S | Siivouskomero |
| RK | Ryhmäkeskus |
| □ / □ | Pelastautumislukku / pelastautumislukku yläpuolella |



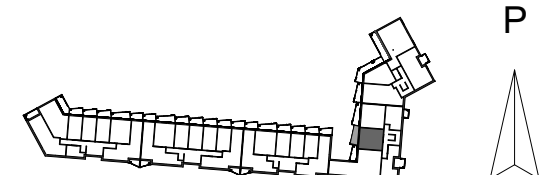
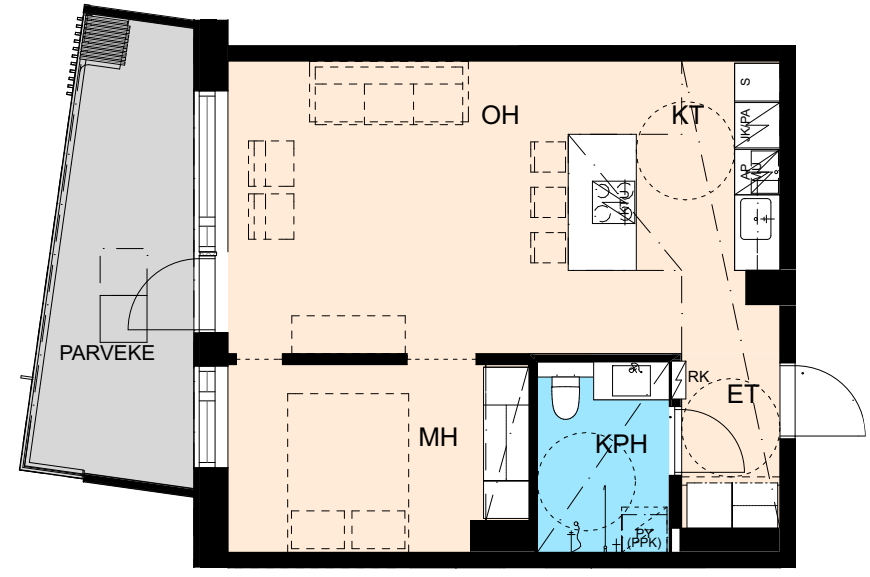
0 5 10
MITTAKAAVA 1:100 MUUTOKSET MAHDOLLISIA

2H + KT 46,5m²

- B25 4.KRS
- B30 5.KRS
- B34 6.KRS
- B38 7.KRS
- B42 8.KRS

- 1h
- 2h
- 3h
- 4h

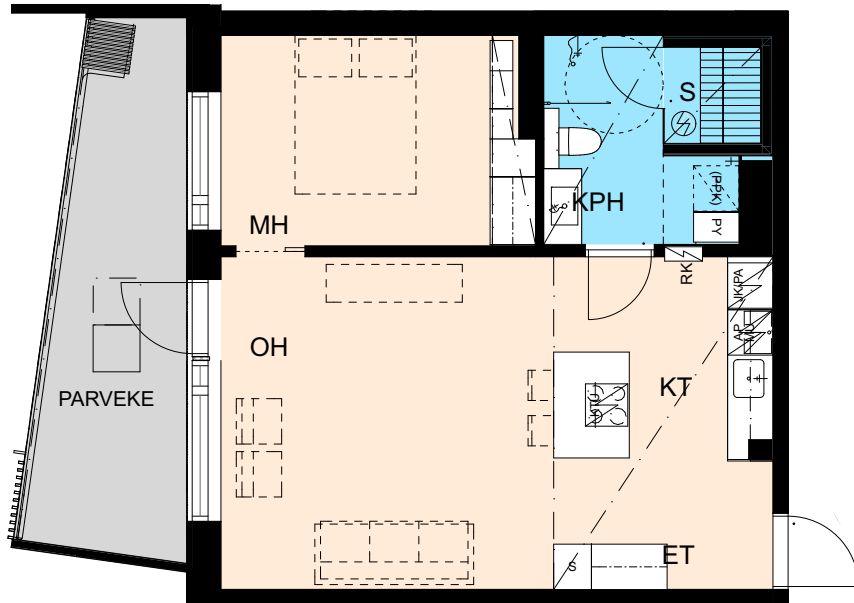
- B 17
- B 20
- B 22
- B 25
- B 30
- B 34
- B 38
- B 42



KORONAKATU 1, AS OY MATINKYLÄN OPTIMA. ESPOO

2H + KT + S 52,5m²

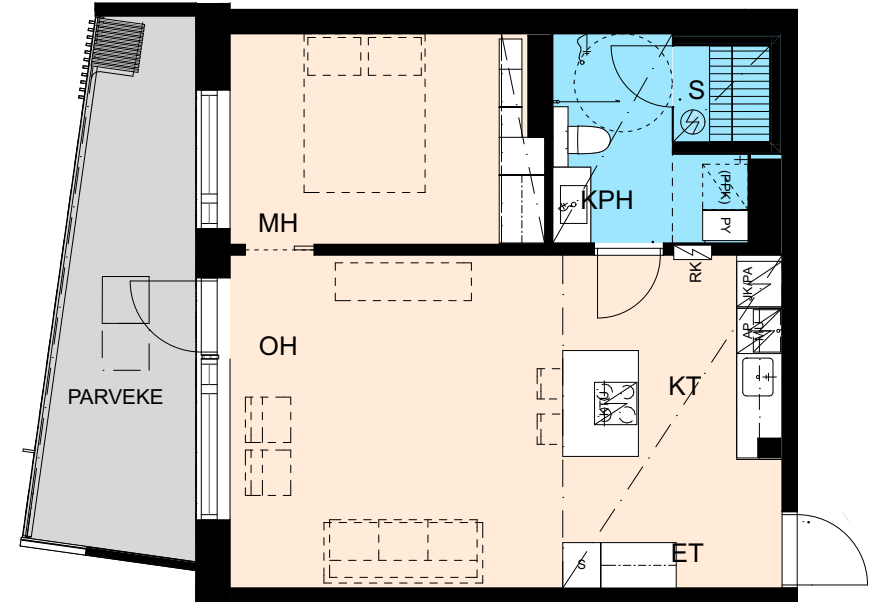
B21 3.KRS



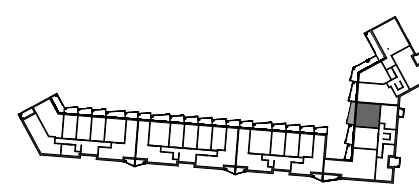
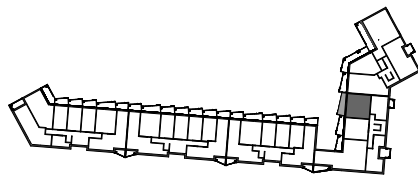
MITTAKAAVA 1:100 MUUTOKSET MAHDOLLISIA

2H + KT + S 52,5m²

B26 4.KRS



- AP Astianpesukone
- JK/PK Jääkaappi/ Pakastin
- MU Mikrouunin tilavaraus
- KTU Keittotaso + uuni
- PY Pyykkikaappi
- PPK/KR Pesukoneen/kuivausrummun tilavaraus
- S Siivouskomero
- RK Ryhmäkeskus
- / □ Pelastautumislukku / pelastautumislukku yläpuolella



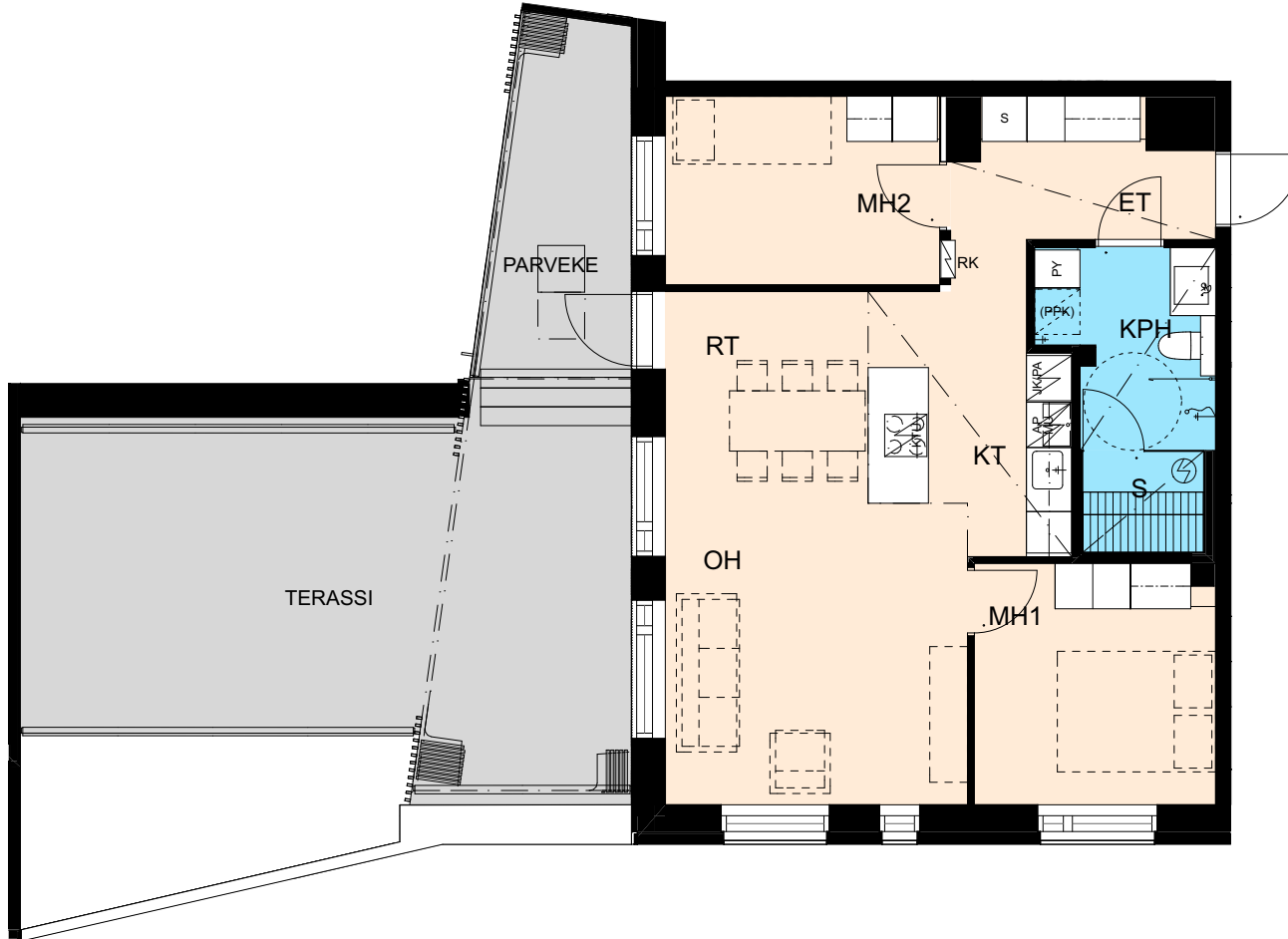
KORONAKATU 1, AS OY MATINKYLÄN OPTIMA, ESPOO

3H + KT + S 67,5m²

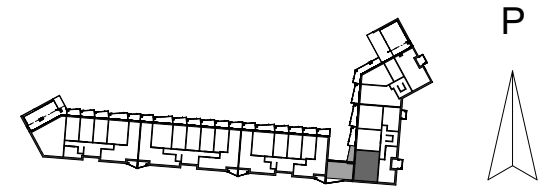
B24 4.KRS

MITTAKAAVA 1:100 MUUTOKSET MAHDOLLISIA

- 1h
 - 2h
 - 3h
 - 4h
-
- B 21
 - B 24
 - B 26



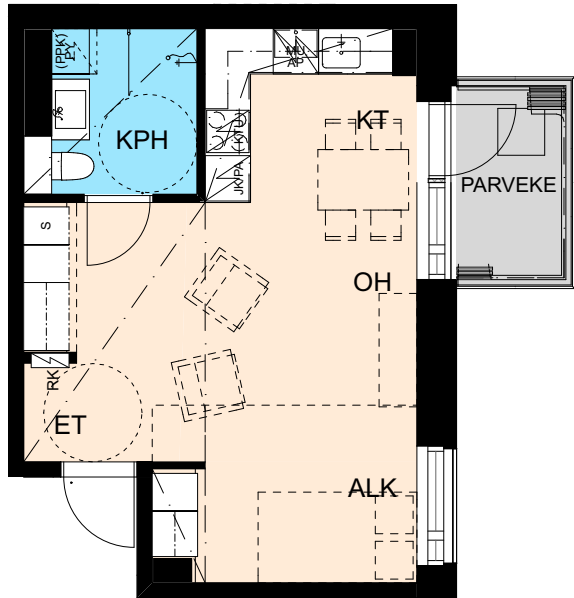
- | | |
|--------|---|
| AP | Astianpesukone |
| JK/PK | Jääkaappi/ Pakastin |
| MU | Mikrouunin tilavaraus |
| KTU | Keittotaso + uuni |
| PY | Pyykkiikaappi |
| PPK/KR | Pesukoneen/kuivausrummun tilavaraus |
| S | Siivouskomero |
| RK | Ryhmäkeskus |
| □ / □ | Pelastautumislukku / pelastautumislukku yläpuolella |



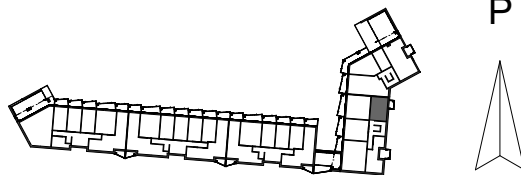
KORONAKATU 1, AS OY MATINKYLÄN OPTIMA. ESPOO

1-2H + KT 34,5m²

B27 4.KRS



- | | |
|--------|---|
| AP | Astianpesukone |
| JK/PK | Jääkaappi/ Pakastin |
| MU | Mikrouunin tilavaraus |
| KTU | Keittotaso + uuni |
| PY | Pyykkikaappi |
| PPK/KR | Pesukoneen/kuivausrummun tilavaraus |
| S | Siivouskomero |
| RK | Ryhmäkeskus |
| □ / □ | Pelastautumislukku / pelastautumislukku yläpuolella |

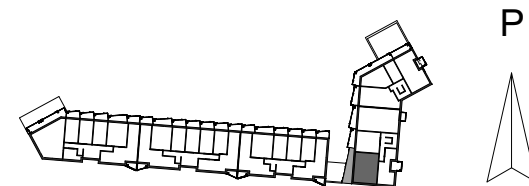
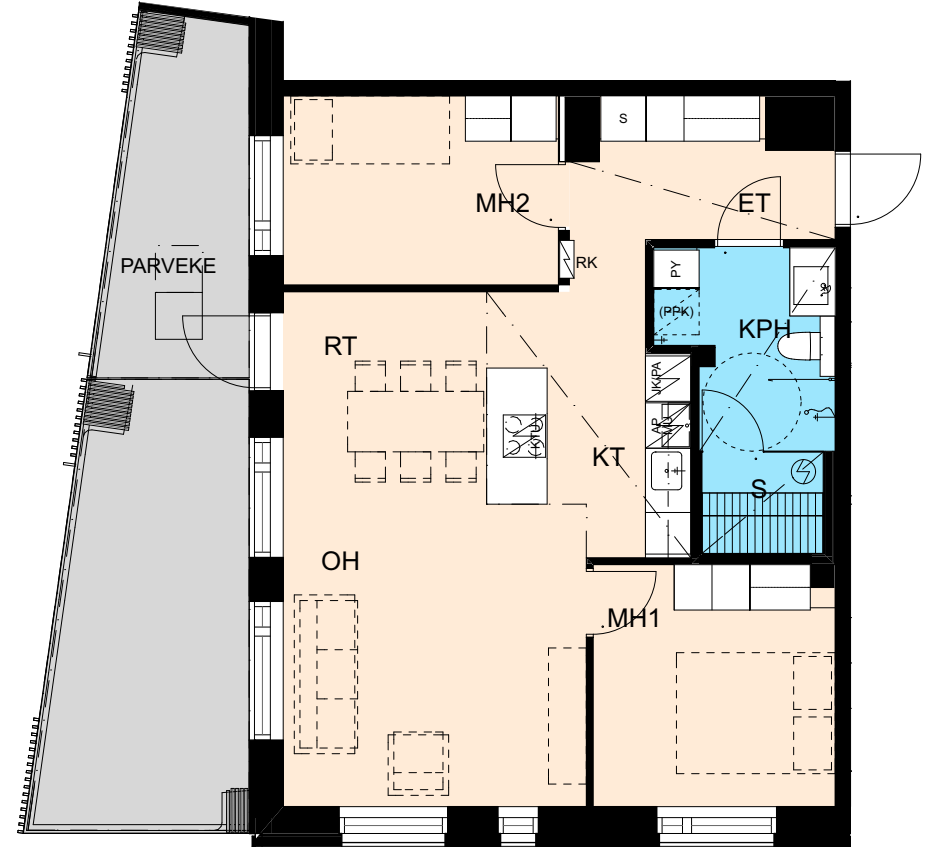


MITTAKAAVA 1:100

MUUTOKSET MAHDOLLISIA

3H + KT + S 67,5m²

- B29 5.KRS
 B33 6.KRS
 B37 7.KRS
 B41 8.KRS



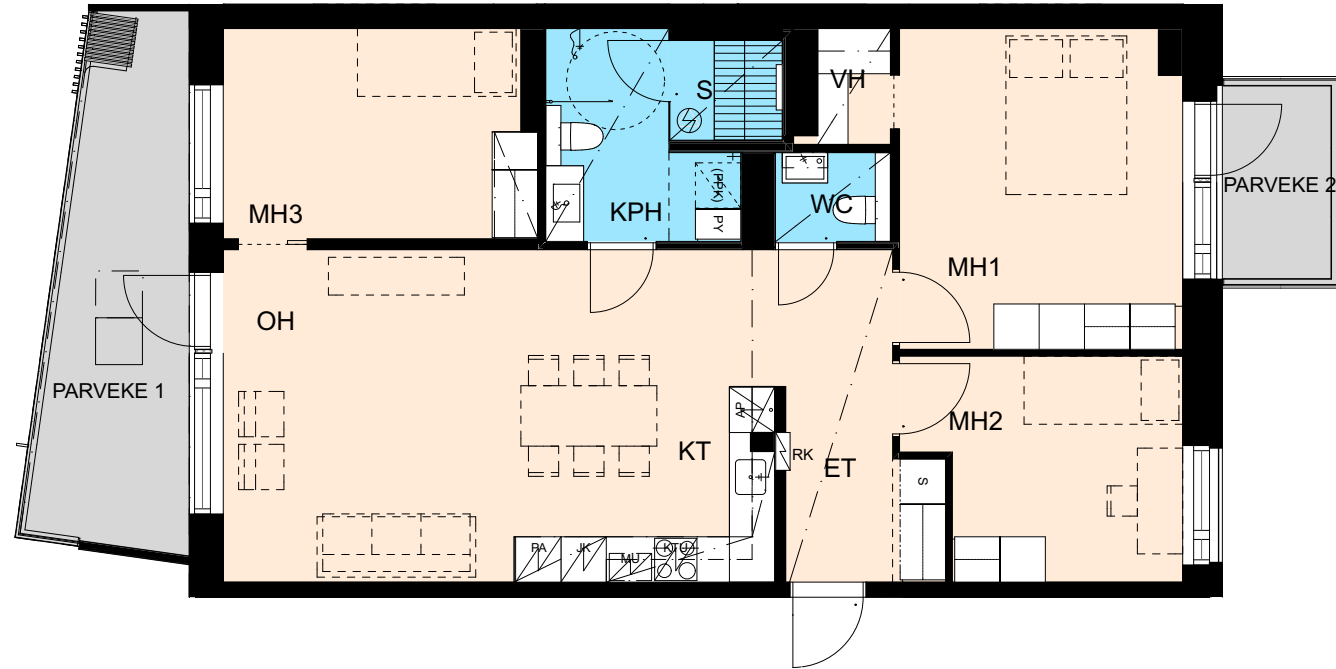
KORONAKATU 1, AS OY MATINKYLÄN OPTIMA. ESPOO

4H + KT + S 91,5m²

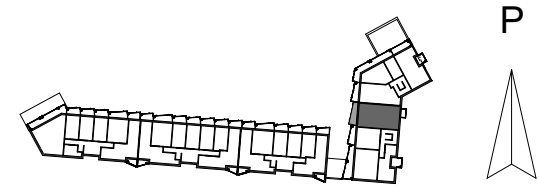
B31 5.KRS

MITTAKAAVA 1:100 MUUTOKSET MAHDOLLISIA

- 1h
 - 2h
 - 3h
 - 4h
-
- B 27
 - B 29
 - B 31
 - B 33
 - B 37
 - B 41



- | | |
|--------|---|
| AP | Astianpesukone |
| JK/PK | Jääkaappi/ Pakastin |
| MU | Mikrouunin tilavaraus |
| KTU | Keittotaso + uuni |
| PY | Pyykkikaappi |
| PPK/KR | Pesukoneen/kuivausrummun tilavaraus |
| S | Siivouskomero |
| RK | Ryhmäkeskus |
| □ / □ | Pelastautumislukku / pelastautumislukku yläpuolella |



KORONAKATU 1, AS OY MATINKYLÄN OPTIMA. ESPOO

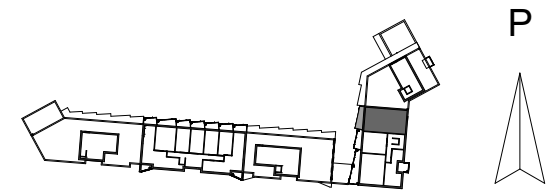
4H + KT + S 91,5m²

B35 6.KRS

MITTAKAAVA 1:100 MUUTOKSET MAHDOLLISIA



- | | |
|--------|---|
| AP | Astianj |
| JK/PK | Jääka |
| MU | Mikrou |
| KTU | Keittot |
| PY | Pyykki |
| PPK/KR | Pesukoneen/kuivausrummun tilavaraus |
| S | Siivouskomero |
| RK | Ryhmäkeskus |
| □ / □ | Pelastautumisluukku / pelastautumisluukku yläpuolella |



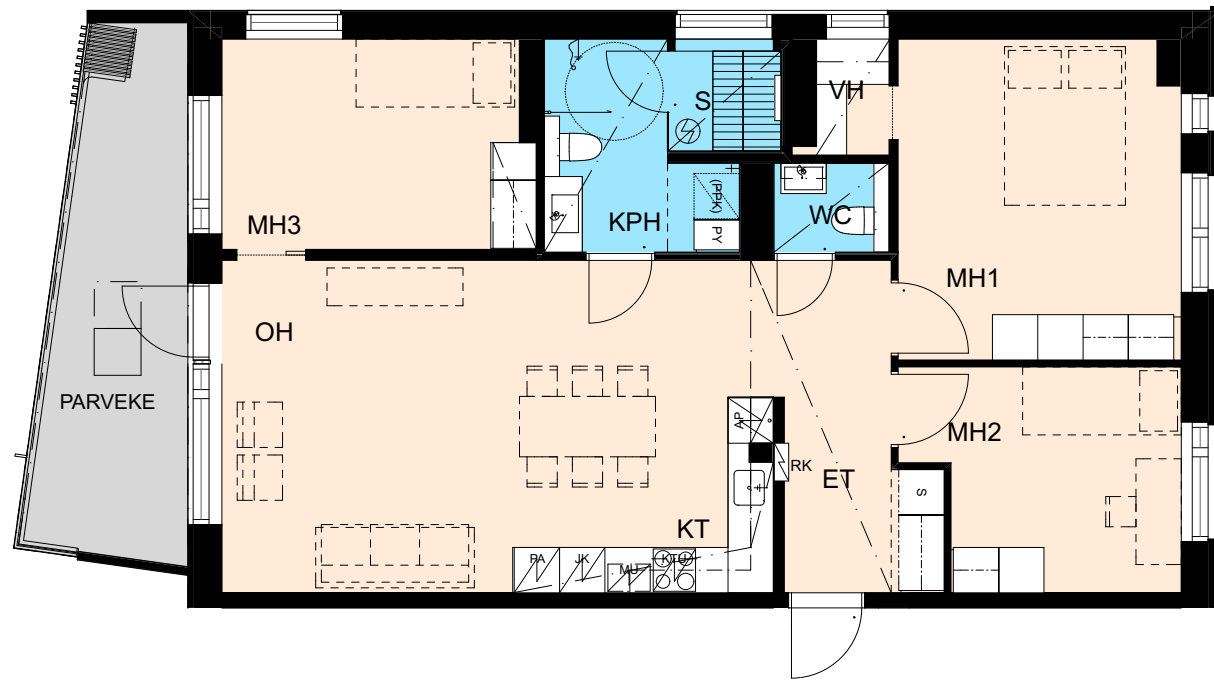
KORONAKATU 1, AS OY MATINKYLÄN OPTIMA. ESPOO

4H + KT + S 91,5m²

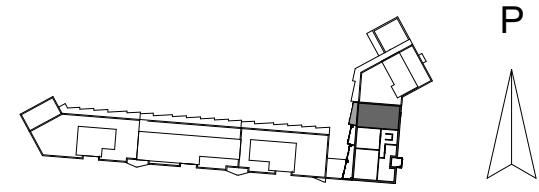
B39 7.KRS
B43 8.KRS

MITTAKAAVA 1:100
MUUTOKSET MAHDOLLISIA

- 1h
 - 2h
 - 3h
 - 4h
-
- B 35
 - B 39
 - B 43



- | | |
|--------|---|
| AP | Astianpesukone |
| JK/PK | Jääkaappi/ Pakastin |
| MU | Mikrouunin tilavaraus |
| KTU | Keittotaso + uuni |
| PY | Pyykkikaappi |
| PPK/KR | Pesukoneen/kuivausrummun tilavaraus |
| S | Siivouskomero |
| RK | Ryhmäkeskus |
| / | Pelastautumislukku / pelastautumislukku yläpuolella |





Ajattelimme
rakentamisen
uudelleen, jotta
sinä voisit asua
paremmin.

Hausia Oy
Puolikuu 2 B, 02210 Espoo
Asuntoesittelyt ja myynti:
Puh: 010 281 6777
myynti@hausia.fi
www.hausia.fi

Esitteessä olevat tiedot perustuvat esitteen laatimisajankohdan suunnitelmiin. Oikeudet esitteessä olevien tietojen muuttamiseen pidätetään. Lopulliset tiedot ovat kohteen RS-asiakirjoissa, joihin ostaja on velvollinen tutustumaan kohteen asuntomyynnissä.

Hyvin suunniteltu on puoliksi tehty – suunnitteluun satsaaminen kannattaa. Panostamme huolelliseen, kestävään suunnitteluun ja laadukkaaseen arkkitehtuuriin, jotta saisit nauttia uuden kotisi asumismukavuudesta ja toiminnallisuudesta pitkälle tulevaisuuteen.

Haluamme ylittää odotuksesi. Tarjoammekin toimivaa ja valmista asumista kerralla. Arkkitehdin ja sisustussuunnittelijan ammattitaidolla suunnitellut ja viimeistellyt kodit ovat yksilöllisiä ja moderneja. Niissä huomioidaan myös persoonalliset toiveesi. Pyrimme rakentamisessamme myös ympäristön ja talouden kannalta kestäviin ratkaisuihin. Hyödynnämme mahdollisuuksien mukaan muun muassa maalämpöä ja aurinkoenergiaa. Tavoitteena onkin tarjota kokonaisedullisia asumisratkaisuja sekä parasta mahdollista asumismukavuutta.