

Ihania koteja



Asunto Oy
Järvenpään
Kreivi

Metsolantie 77
04430 Järvenpää



Ihania koteja Järvenpään Pöytäalhoon

Asunto Oy Järvenpään Kreivi rakennetaan Pöytäalhoon, iloisena kulttuurikaupunkina tunnetun Järvenpään monipuolisten palveluiden läheisyyteen. Kreivin jokainen asunto on ihana koti, josta suuret ikkunat ja tavanomaista korkeampi huonekorkeus tekevät erityisen avaran ja valoisan. Ihanaa on myös asuntojen sijainti: Kreivistä kävelee reilussa 10 minuutissa rautatieasemalle, josta pääsee sujuvasti niin Helsingin keskustaan kuin lentokentälle. Autoileva pääsee kätevästi Lahdenväylää ja Tuusulanväylää pitkin kehäteille ja pääkaupunkiseudulle.

Kaikki löytyy läheltä

Pöytäalho on sujuvan asumisen kaupunginosa Järvenpään ydinkeskustan tuntumassa. Lähikauppaan ja kouluun on muutamia satoja metrejä, ja oikeastaan kaupungin koko tarjonta – julkiset ja kaupalliset palvelut sekä harrastusmahdollisuudet – on mukavasti kävely- ja pyörämatkan päässä. Kotikaupunki tarjoaa kattavat palvelut tunnelmallisista kivijalkaputiikeista monipuolisiin hypermarketteihin. Järvenpäässä arkeen kuuluvat myös vehreä luonto ja Tuusulanjärven komeat kansallismaisemat. Kotikulmilla löytyy siis kaikki tarvittava vaivattomaan arkeen ja kotoisaan asumiseen.

Helposti matkaan

Helsingin metropolialueeseen kuuluva Järvenpää sijaitsee pääradan ja Lahdenväylän välissä. Lähijunat pysähtyvät rautatieasemalla ja vievät puolessa tunnissa Helsingin keskustaan ja reilussa puolessa tunnissa lentokentälle. Autoillen pääset kätevästi Lahdenväylälle ja Tuusulanväylälle. Näin liikkuminen on helppoa pääkaupunkiseudulle ja koko Uudellemaalle.

Iloa kulttuurista, liikunnasta ja luonnosta

Järvenpää on kaupunki täynnä kulttuuria ja harrastusmahdollisuuksia. Voit viettää vapaa-aikaa konserteissa, teatteriesityksissä ja erilaisissa tapahtumissa, joita järjestetään aivan kotikulmilla Järvenpää-talossa, kirjastossa ja taidemuseossa. Reilun vartin kävelymatkan päässä ovat mm. uimahalli, kuntorata ja jäähalli. Hevosten ystävien iloksi lähistöllä on Ratsastuskeskus Aino, joka on paitsi korkeatasoinen ratsastuskoulu, myös kansainvälisen tason kilpailumiljö ja täyden palvelun tapahtumapaikka kokoustiloihin ja ravintoloihin.

Keskustan kävelykatua pitkin pääset Tuusulanjärven rannalle, jossa kulttuurimaisemat houkuttelevat virkistymään ja retkeilemään ympäri vuoden. Tee vaikka pyöräretki järven ympäri ja tutustu samalla taiteilijakoteihin, kuten tunnetuimman järvenpääläisen, Jean Sibeliuksen, Ainolaan.

Hanketiedot

- Asuntotyypit 1–3 h + kt (+ s) (+ parvi), 23,5–58,5 m²
- Kerrostalo, 40 asuntoa

Ihana koti Kreivissä on asunto, joka lumoo valoisuudellaan ja avaruudellaan Järvenpään runsaiden palveluiden läheisyydessä. Erityistä on huomattava huonekorkeus – osassa asunnoissa lähes 4 metriä. Ihanaan kotiin kuuluu suuret ikkunat, jotka ulottuvat lattiasta kattoon aina kun mahdollista. Lisäksi jokaisessa asunnossa on terassi ja piha tai lasitettu parveke. Toimivat tilaratkaisut sekä tyylikkääst varusteet ja materiaalit tekevät asumisesta erityisen ihanaa. Löylyt lämpenevät omassa saunassa tai naapuriyhtiö Paronin ylimmän kerroksen saunaosastolla.

Yhtiöllä on 18 autopaikkaa, joista paikat 32–35 sijaitsevat autokatoksessa. Autopaikat myydään osakkeina.

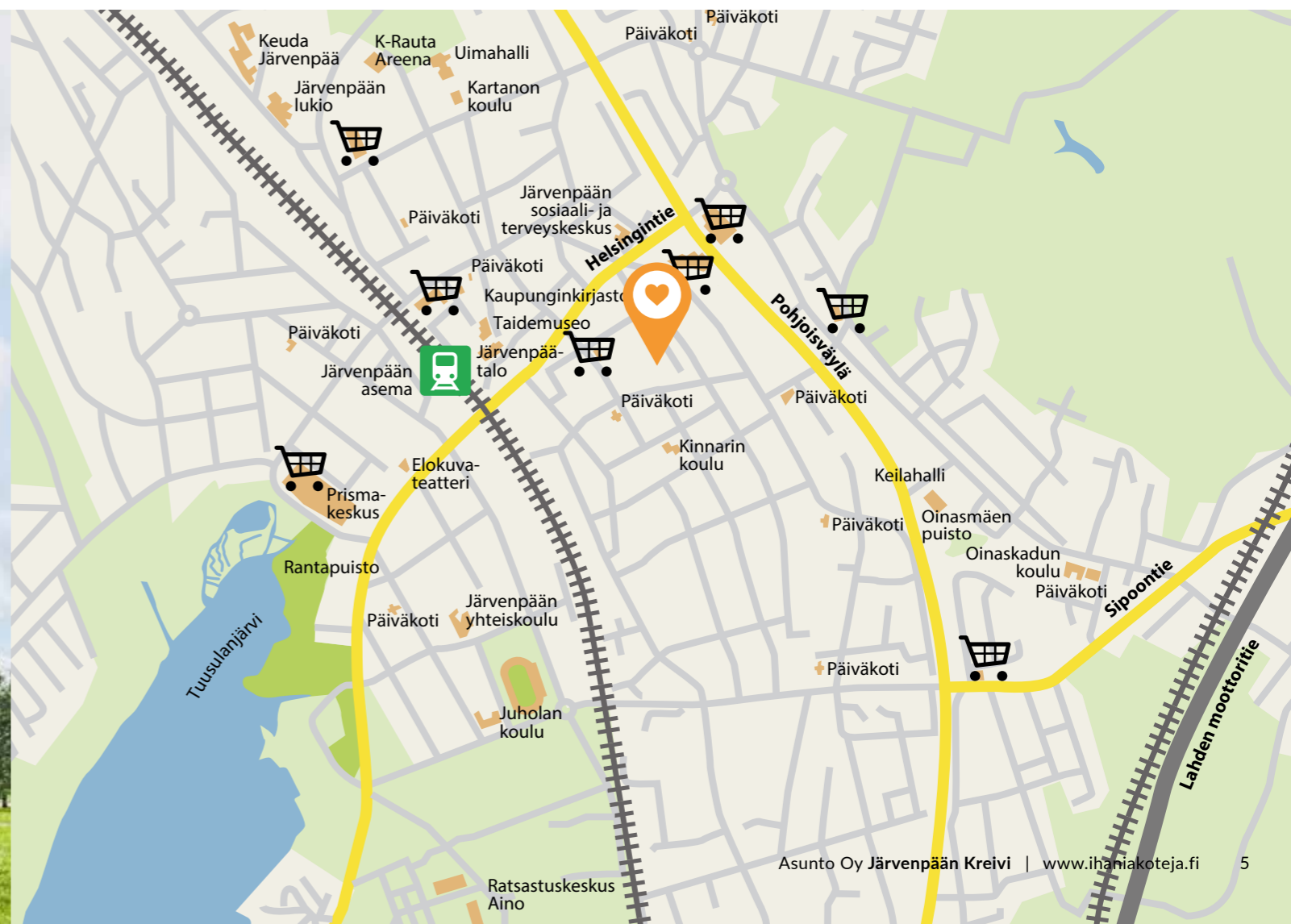
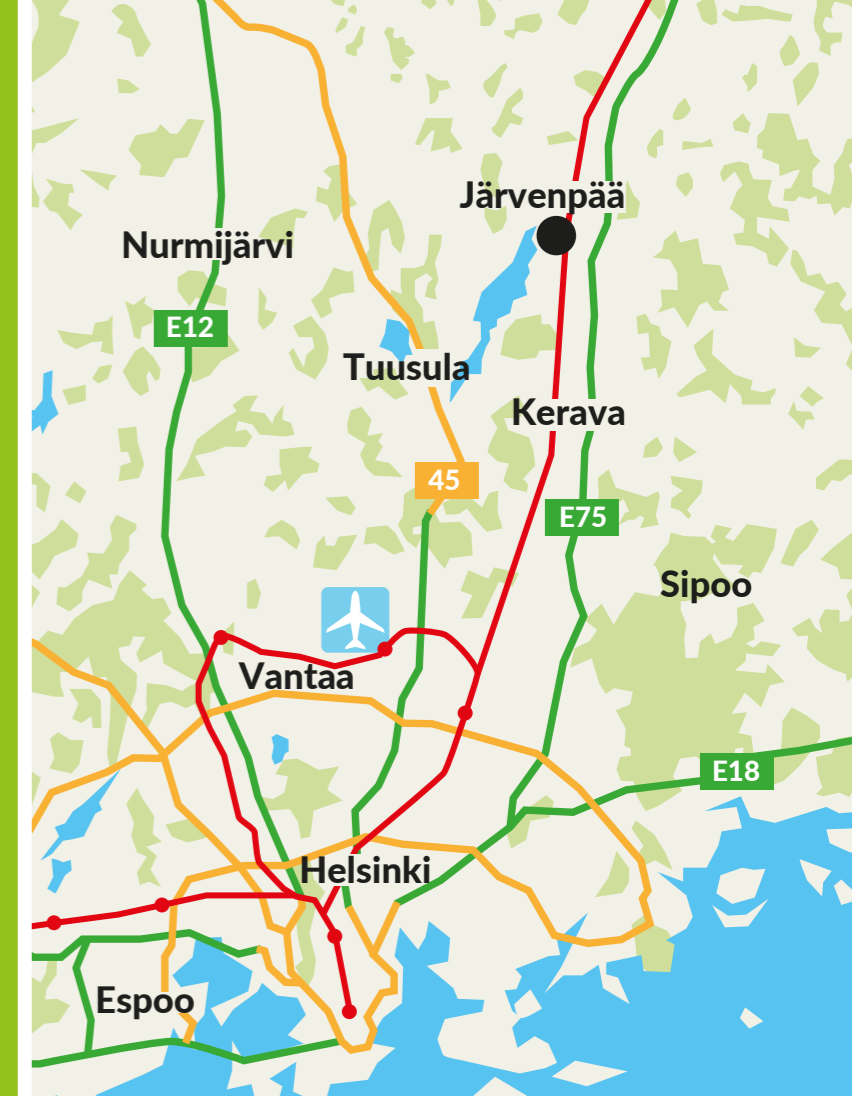
Asunnot

Asuntotyyppi	koko m ²	kerros
3 h + kt + s + terassi + piha	58,5	1
3 h + kt + s + parveke	58,5	2–4
3 h + kt + parveke	48,0	2–4
2 h + kt + terassi + piha	35,5	1
2 h + kt + parveke	35,5	2–4
2 h + kt + parveke	35,0	2–4
1 h + kt + parvi + terassi + piha	31,0	1
1 h + kt + terassi + piha	31,0	1
1 h + kt + terassi + piha	28,5	1
1 h + kt + parveke	28,5	2–4
1 h + kt + parveke	23,5	2–4

Sijainti

Asunto Oy Järvenpään Kreivi sijoittuu kodikkaaseen Pöytäalhoon lähelle Järvenpään rautatieasemaa sekä keskustan palveluita ja harrastusmahdollisuuksia.

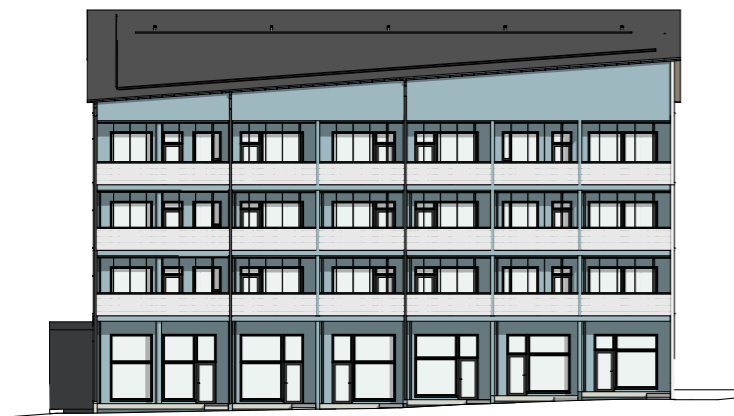
- lähikauppa, päiväkoti ja koulu alle 300 m
- sosiaali- ja terveyskeskus 350 m, Citymarket 350 m, rautatieasema 750 m, Prisma-keskus 1,3 km
- Järvenpää-talo, 550 m, kaupunginkirjasto 700 m, elokuvateatteri 1 km, uimahalli ja kuntorata 1,2 km, jäähalli 1,5 km, ratsastuskeskus Aino 2,8 km
- ammattiopisto Spesia 1 km, lukio 1,8 km
- junalla Keravalle 8 min, Tikkurilaan 16 min, Helsingin keskustaan 30 min, lentokentälle 34 min
- autolla Lahdenväylälle n. 5 min, Tuusulanväylälle n. 16 min, Kehä III:lle n. 17 min



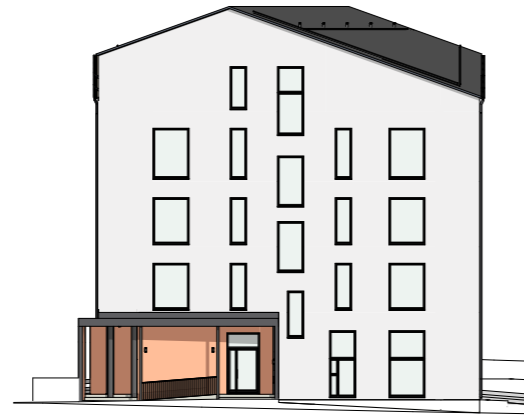
Julkisivut



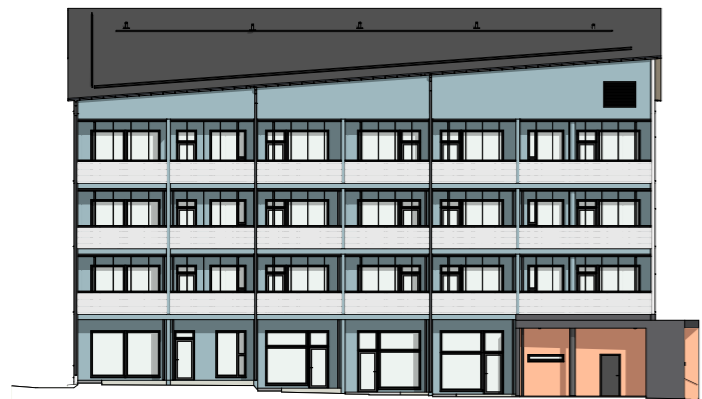
Asemapiirros



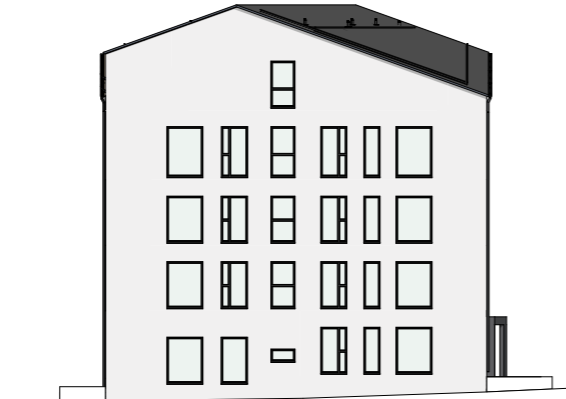
Kaakko



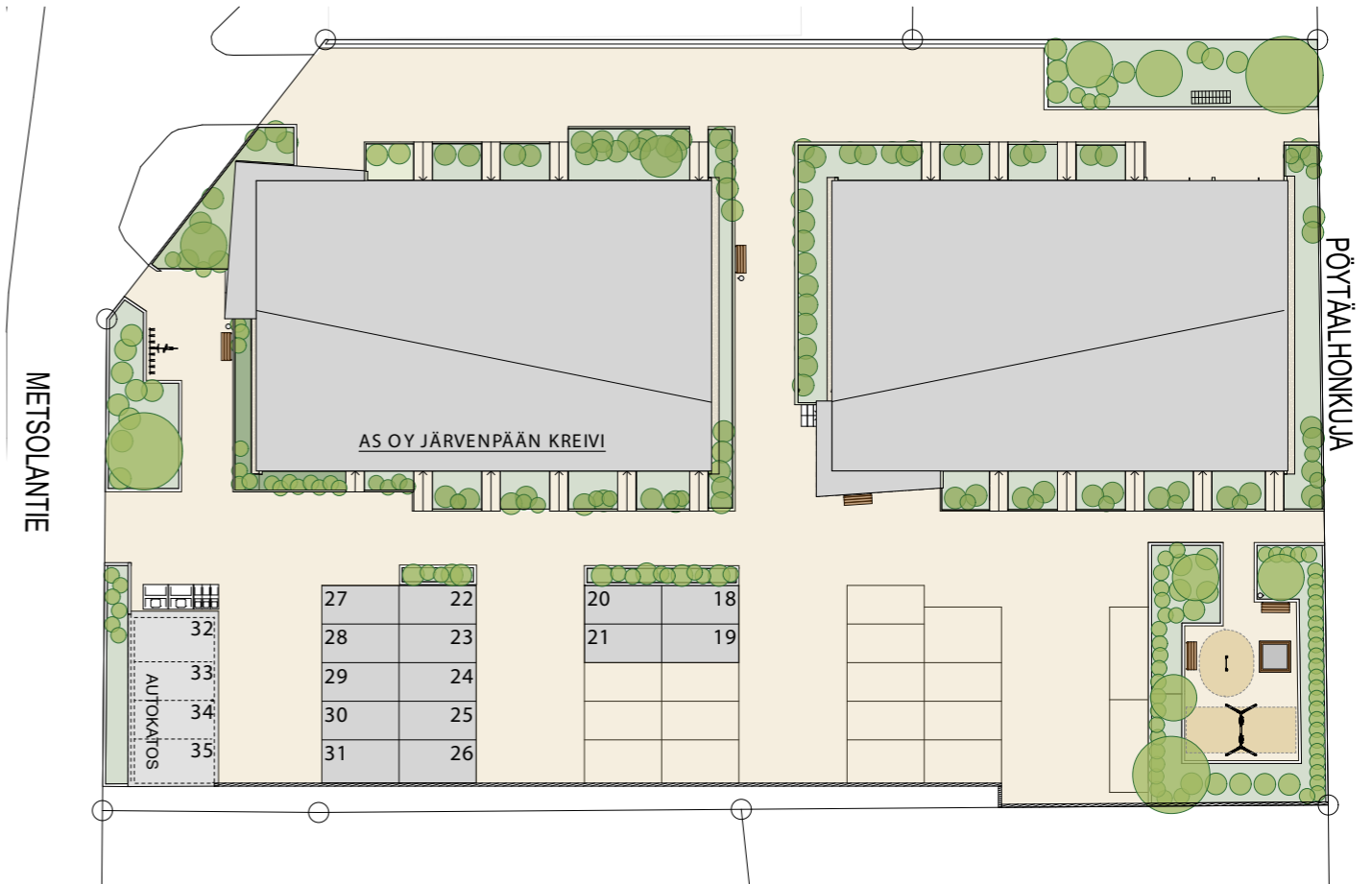
Lounas



Luode



Koillinen



Järvenpään Kreivin Ihanat kodit

- Tavanomaista korkeammat huoneet ja suuret ikkunat tekevät kodeista valoisia ja avaria
- 1. kerroksen asunnoissa huonekorkeus on 2,8–3,9 metriä, ylemmissä kerroksissa yli 3 metriä
- Osassa asunnoissa parvi ja lähes 4 metrin huonekorkeus luovat loft-tunnelmaa
- Kaikissa ikkunoissa ja parvekeovissa sälekaihtimet
- Vesikiertoinen lattialämmitys mahdollistaa monipuoliset sisustusratkaisut, koska asunnoissa ei ole pattereita
- Voit valita pintamateriaalit makusi mukaan tyylikkäästä vaihtoehdoista
- Huoneistokohtainen lämpimän ja kylmän veden mittaus
- Lämmöntalteenotolla varustettu koneellinen ilmanvaihto lisää energiatehokkuutta
- Turvallisuutta lisäävät sähköverkkoon liitetyt palovaroittimet

Lue lisää: www.ihaniakoteja.fi

Vastuullista rakentamista

Rakentajana otamme aina huomioon ympäristön rakentamisen ekologisuuden. Tämä näkyy ympäristöä mahdollisimman vähän kuormittavien rakennusmateriaalien sekä energiatehokkaiden rakennusratkaisujen valintana. Lähdemme rakennuksen elinkaariajattelusta, joten suunnittelemme ja rakennamme laadukkaita, aikaa kestäviä rakennuksia, joissa on matalat elinkaarikustannukset.

Modernia ja laadukasta asumista Järvenpään Pöytäalhossa



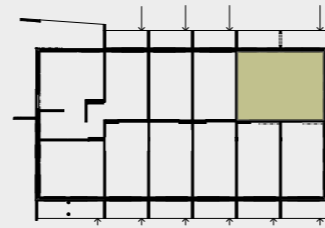
Havainnekuva on naapuruyhtiö Paronin asunnosta E74, 3 h + kt + s + parveke, 58,5 m².

Havainnekuvat ovat viitteellisiä, eivätkä ne täysin vastaa todellisuutta.

58,5 m²

3 h + kt + s + terassi + piha

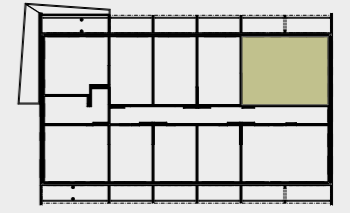
as. nro	kerros
A04	1



58,5 m²

3 h + kt + s + parveke

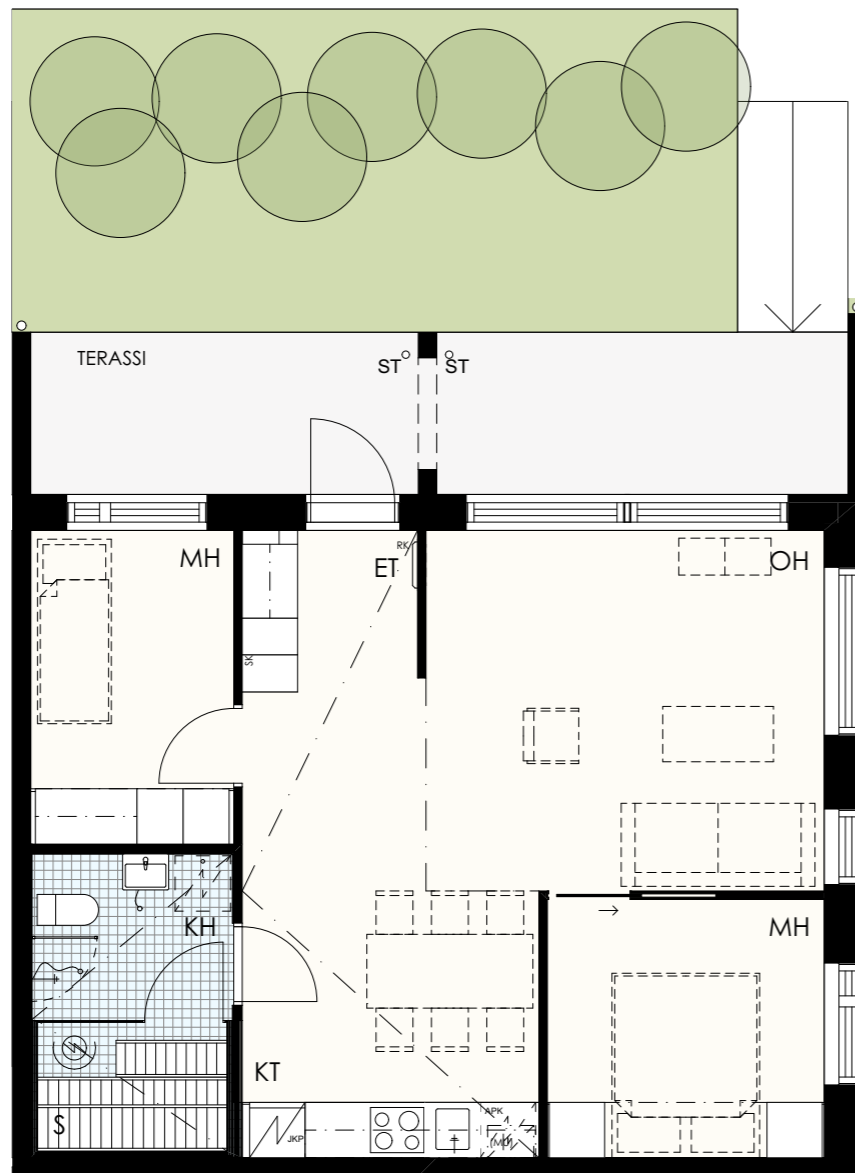
as. nro	kerros
A15	2
A25	3
A35	4



Vietä kesäiltoja omalla terassilla ja pihalla

Upea kulmahuoneisto, jonka ikkunoista tulvii valoa kahdelta suunnalta

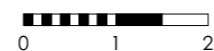
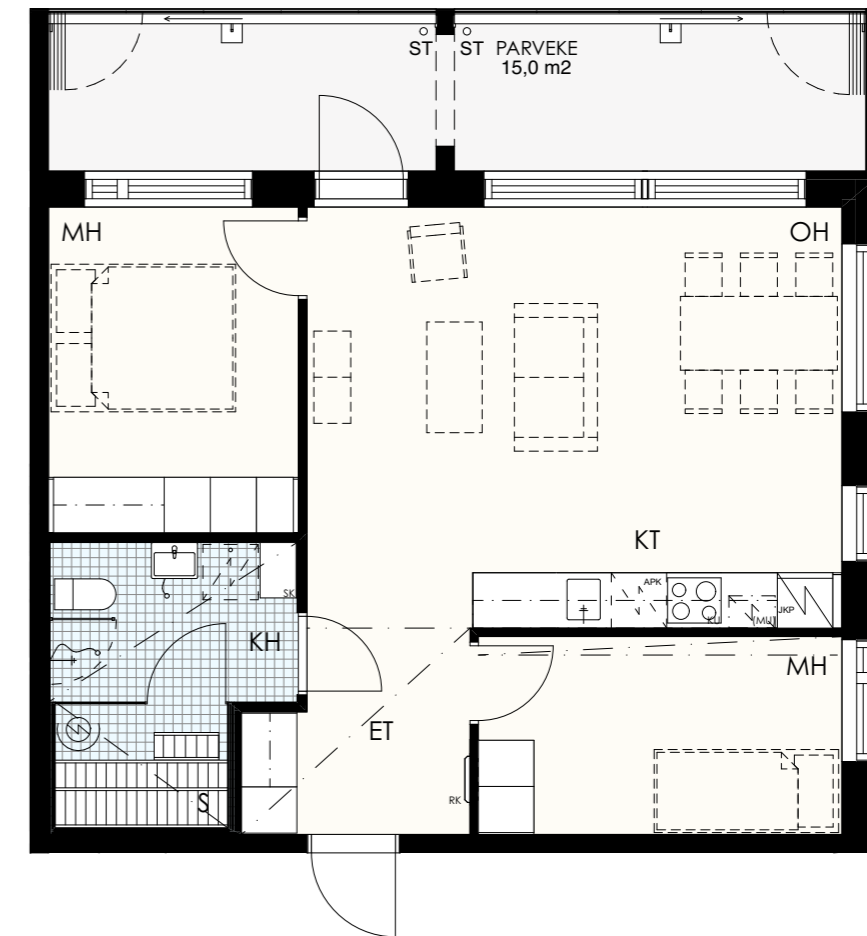
Ihana saunallinen kolmio, jossa on tilaa ja tunnelmaa



Suuret ikkunat ja 4. kerroksessa yli 3 metrin huonekorkeus

Yhdistetty keittiö ja olohuone on luotu mukavaan yhdessäoloon

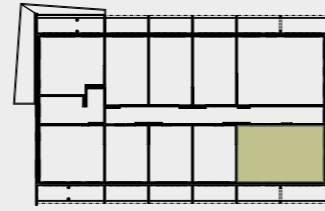
Seuraa vuoden-aikojen vaihtelua todella tilavalta lasitetulta parvekkeelta



48,0 m²

3 h + kt + parveke

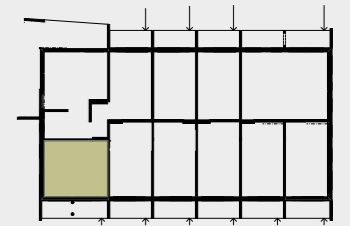
as. nro	kerros
A16	2
A26	3
A36	4



35,5 m²

2 h + kt + terassi + piha

as. nro	kerros
A10	1



Avara huoneisto, jossa suuret lähes lattiasta alkavat ikkunat

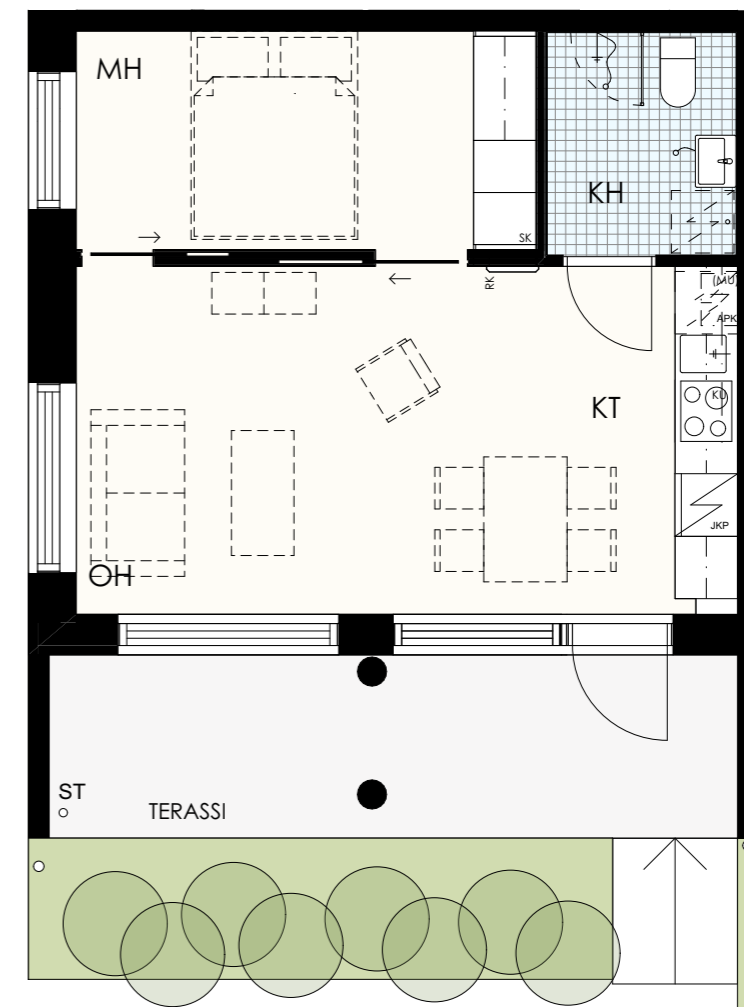
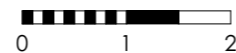
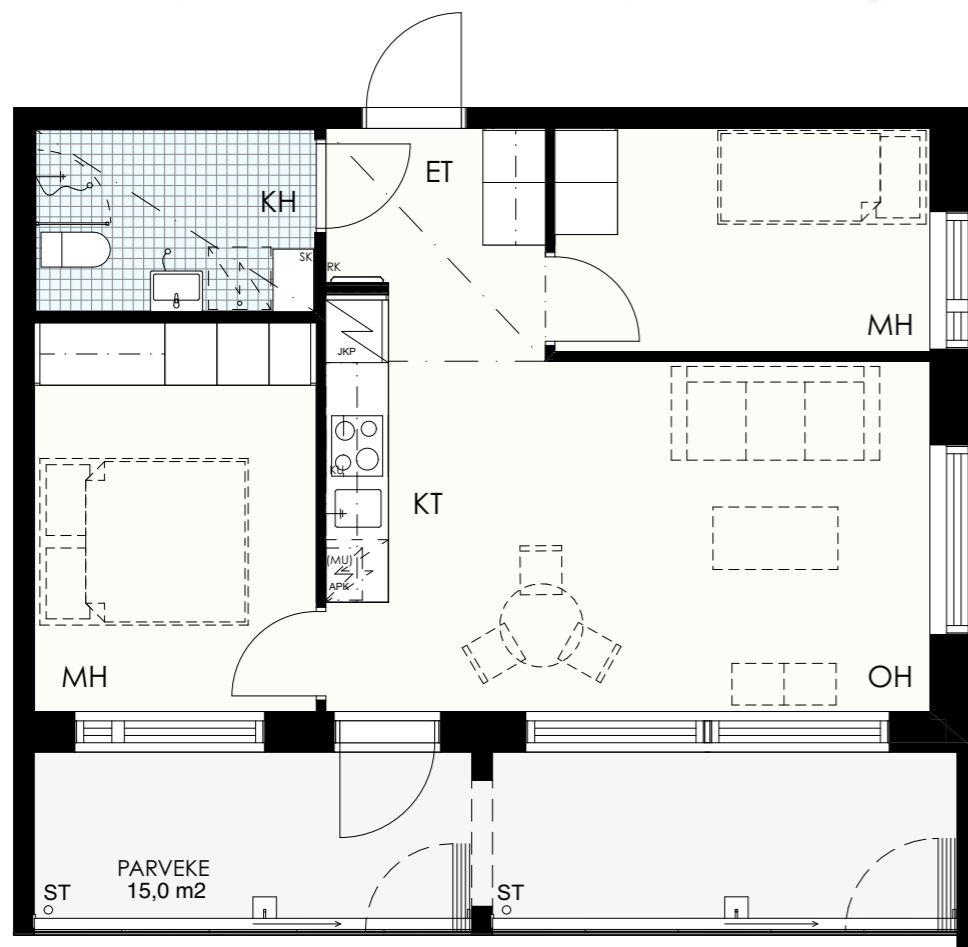
Huomattava huonekorkeus, 4. kerroksessa yli 3 metriä

Asunnon levyinen lasitettu parveke on viherpeukalon unelma

Jatka olohuonetta kesäisin ulos tilavalle terassille ja pihalle

Ihana kaksio, johon korkeat ikkunat tuovat valoa ja avaruutta

Järkevää tilankäyttöä, valoa ja toiminnallisuutta



Suuret ikkunat tuovat valoa korkeisiin huonetiloihin

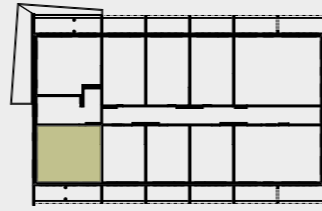


Havainnekuva on asunnosta A38, 1 h + kt + parveke, 23,5 m².

35,5 m²

2 h + kt + parveke

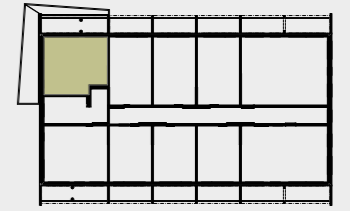
as. nro	kerros
A20	2
A30	3
A40	4



35,0 m²

2 h + kt + parveke

as. nro	kerros
A11	2
A21	3
A31	4



Suurista ikkunoista tulvii valoa kahdelta suunnalta

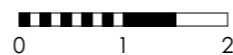
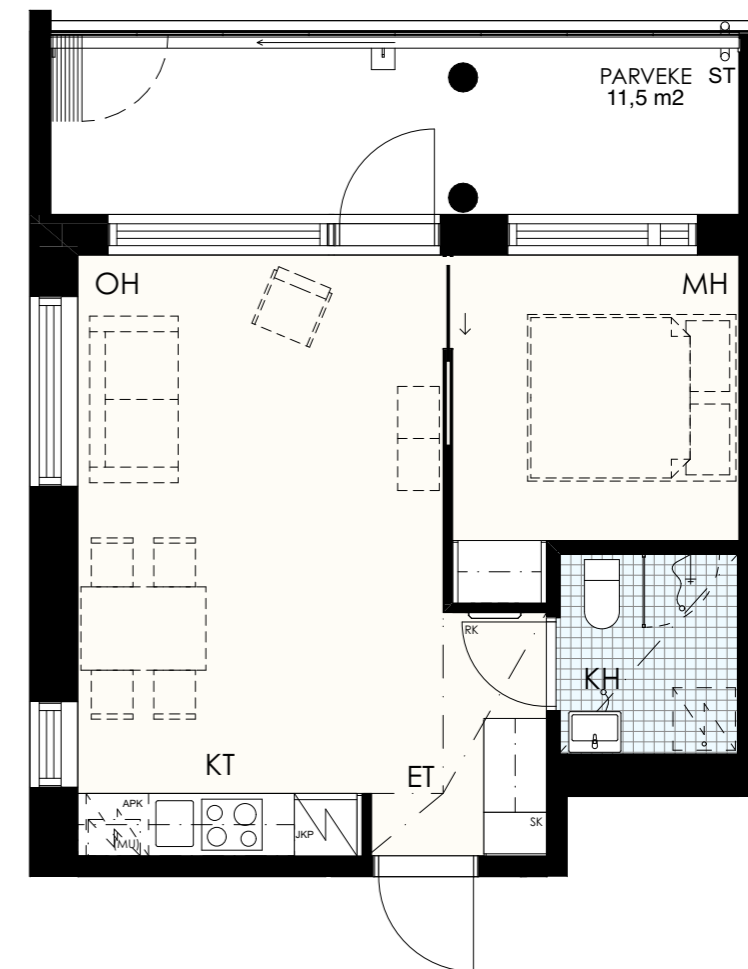
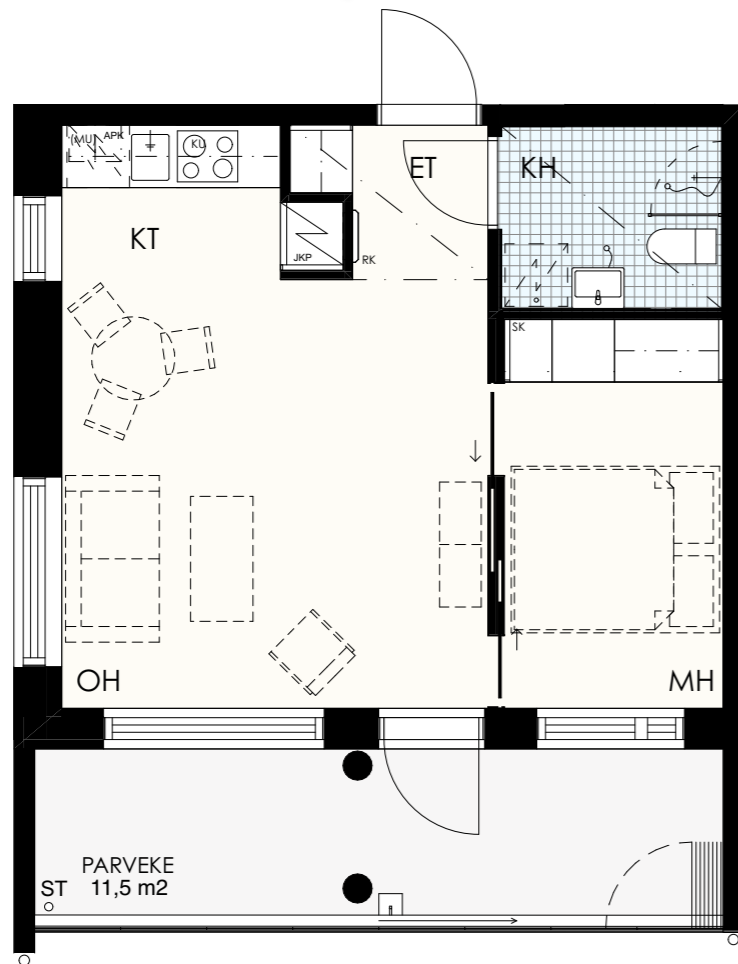
Upea kulmahuoneisto, jossa asunnon levyinen lasitettu parveke

Kätevä seinän sisään liukuovi tuo lisää tilaa sisustamiselle

Sisusta tilava parveke mukavaa oleilua varten

Suuret ikkunat ja 4. kerroksessa yli 3 metrin huonekorkeus

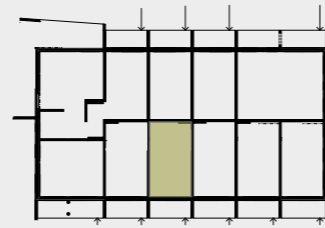
Ihana koti, jossa on kaikki tarpeellinen



31,0 m²

1 h + kt + parvi + terassi

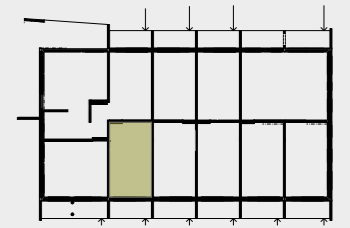
as. nro	kerros
A08	1



31,0 m²

1 h + kt + parvi + terassi
+ piha

as. nro	kerros
A09	1



Ihana viettää kesäiltoja isolla terassilla ja pihalla

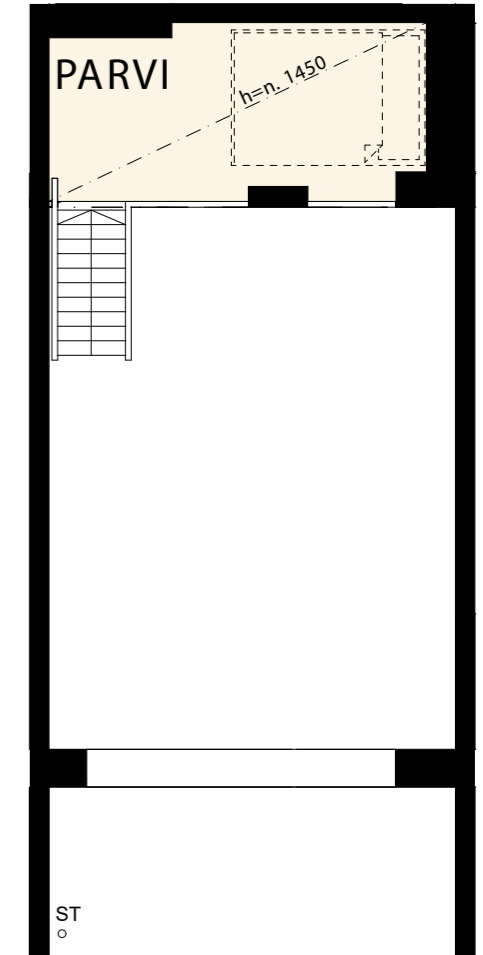
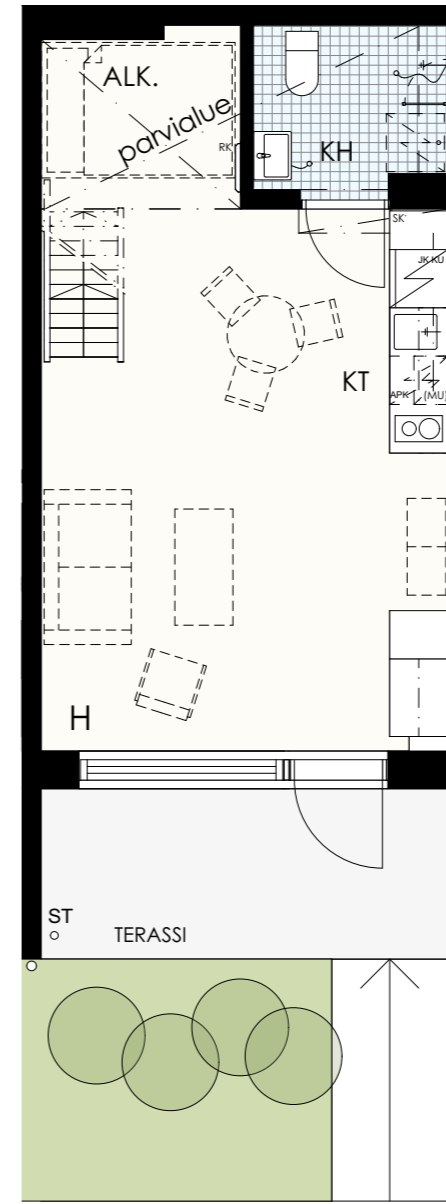
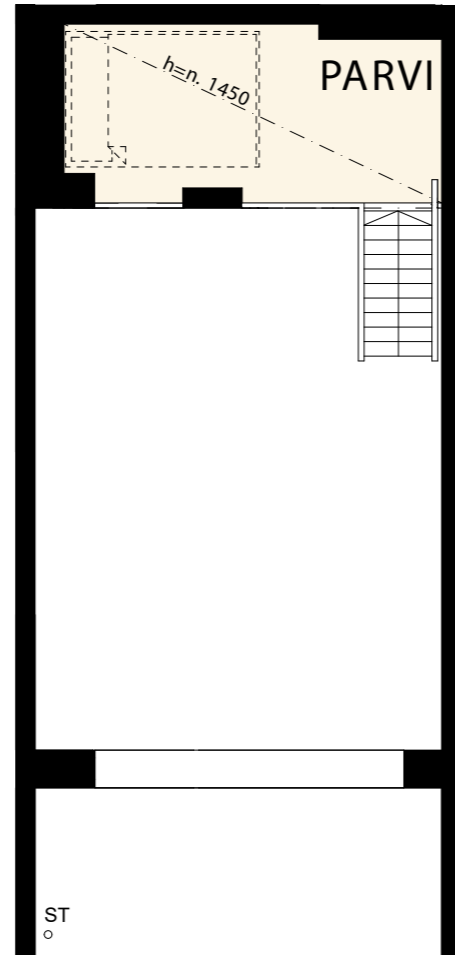
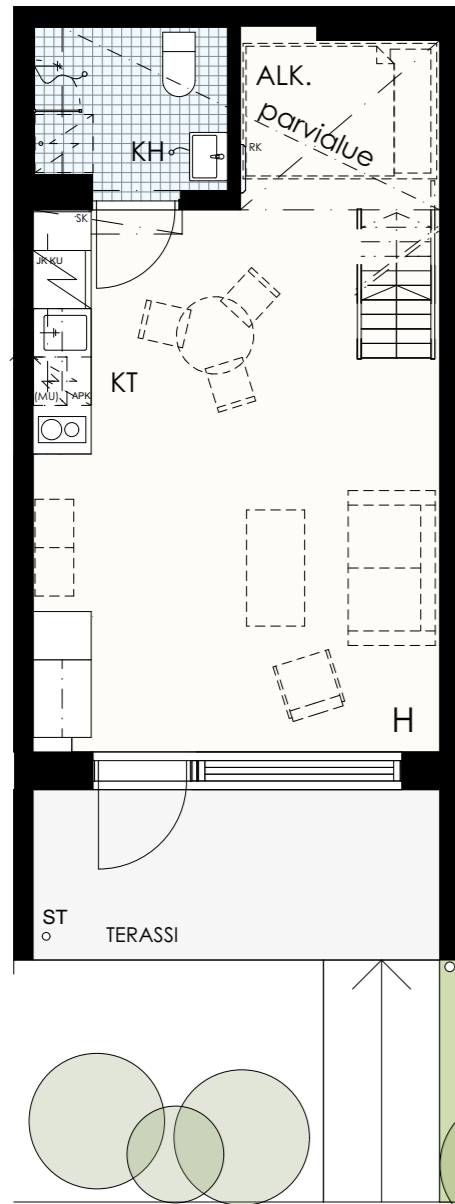
Huonekorkeus tässä asunnossa 3,9 metriä

Kätevä parvi ja tilaa omille sisustusratkaisuille

Asunnon levyinen terassi ja oma piha

3,9 metrin huonekorkeus ja parvi tuovat avaraa tunnelmaa

Tyylikkäästi suunniteltu upea yksiö



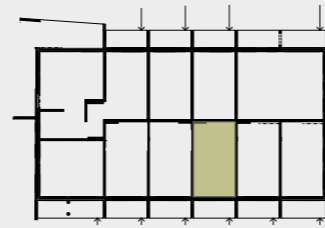
Järvenpään Kreivissä jokainen asunto on Ihana koti



31,0 m²

1 h + kt + parvi + terassi
+ piha

as. nro	kerros
A07	1

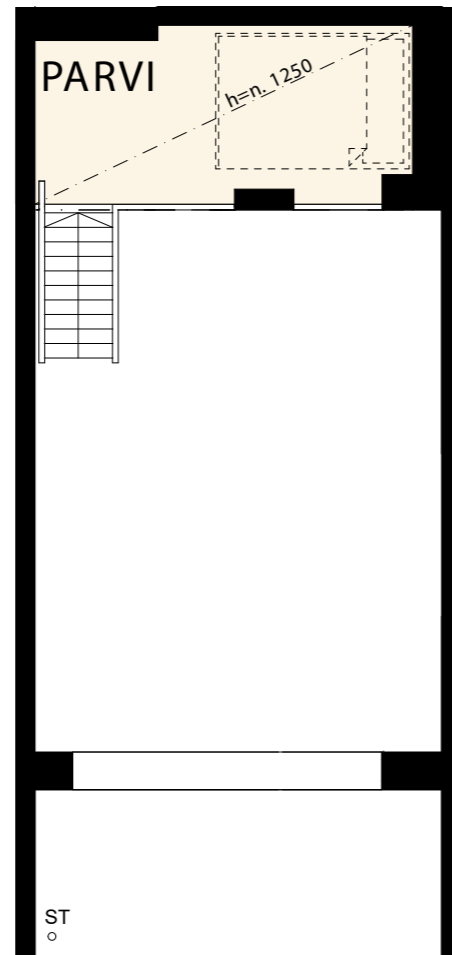
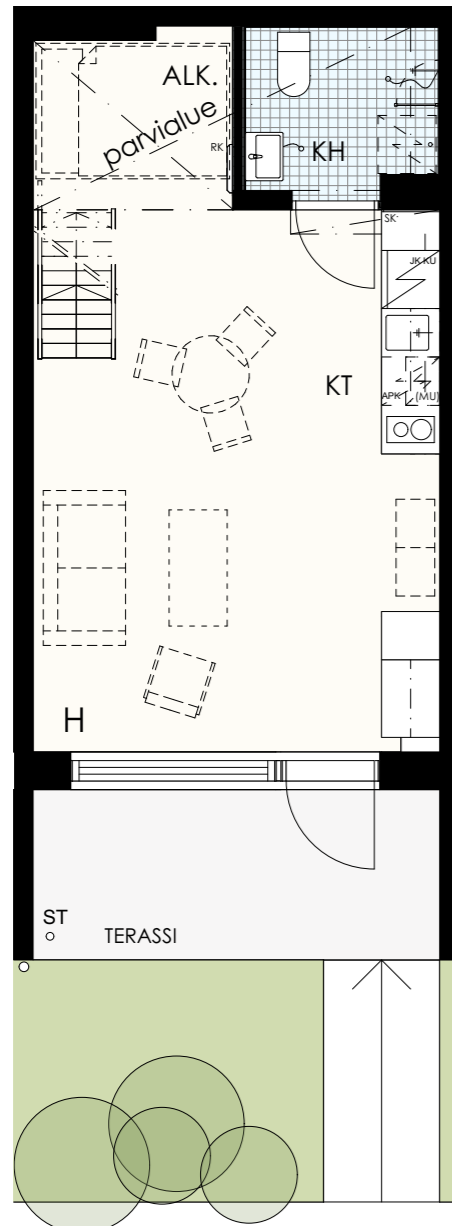


Lähellä kaupunkia, lähellä luontoa

Viihtyisä koti
jatkuu terassille
ja pihalle asti

Ihana yksiö, jossa
huomattava
huonekorkeus

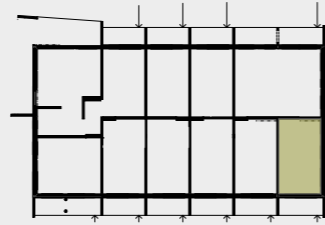
Parvi tuo sisus-
tamiseen lisää
mahdollisuuksia



31,0 m²

1 h + kt + terassi + piha

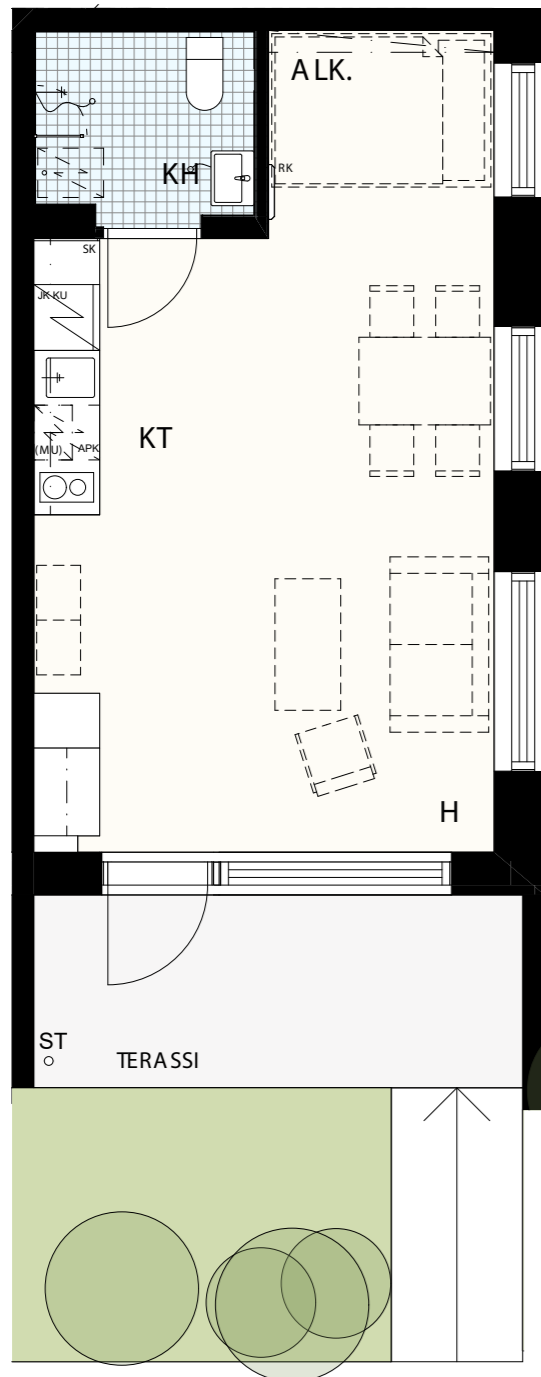
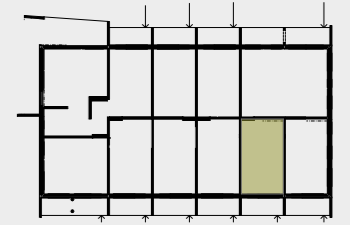
as. nro	kerros
A05	1



31,0 m²

1 h + kt + terassi + piha

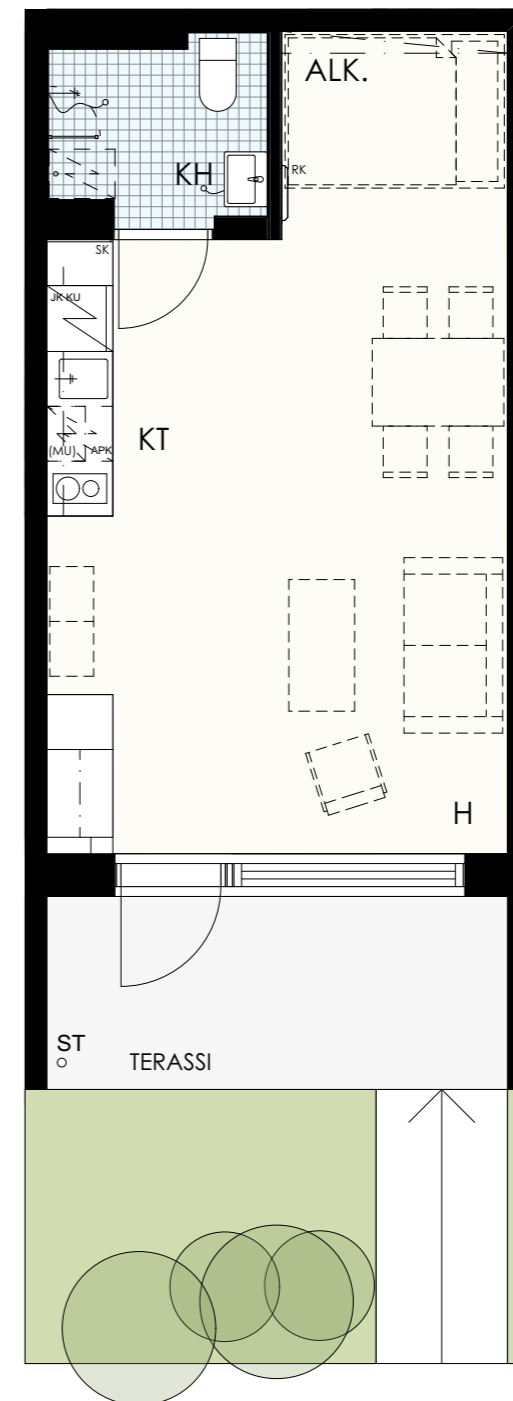
as. nro	kerros
A06	1



Ihana kulmahuoneisto, johon tulvii valoa kahdelta suunnalta

Huima 3,5 metrin huonekorkeus tuo asuntoon avaruutta

Jatka olohuonetta kesäisin omalle terassille ja pihalle



Ihastuttava yksiö, jossa yli 3 metrin huonekorkeus

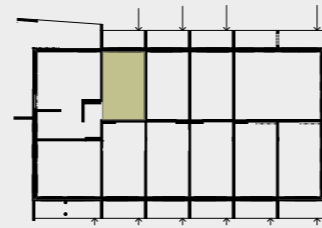
Ihana, avara yksiö, jossa on kaikki tarpeellinen

Vietä kesäiltoja omalla terassilla ja pihalla

28,5 m²

1 h + kt + terassi + piha

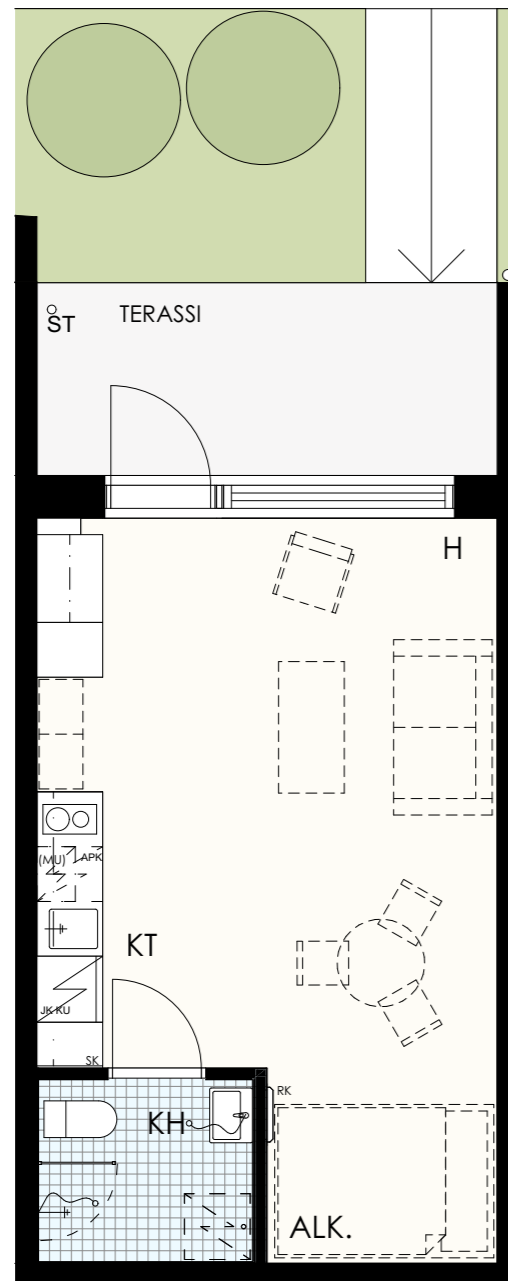
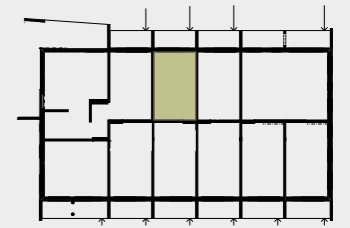
as. nro	kerros
A01	1



28,5 m²

1 h + kt + terassi + piha

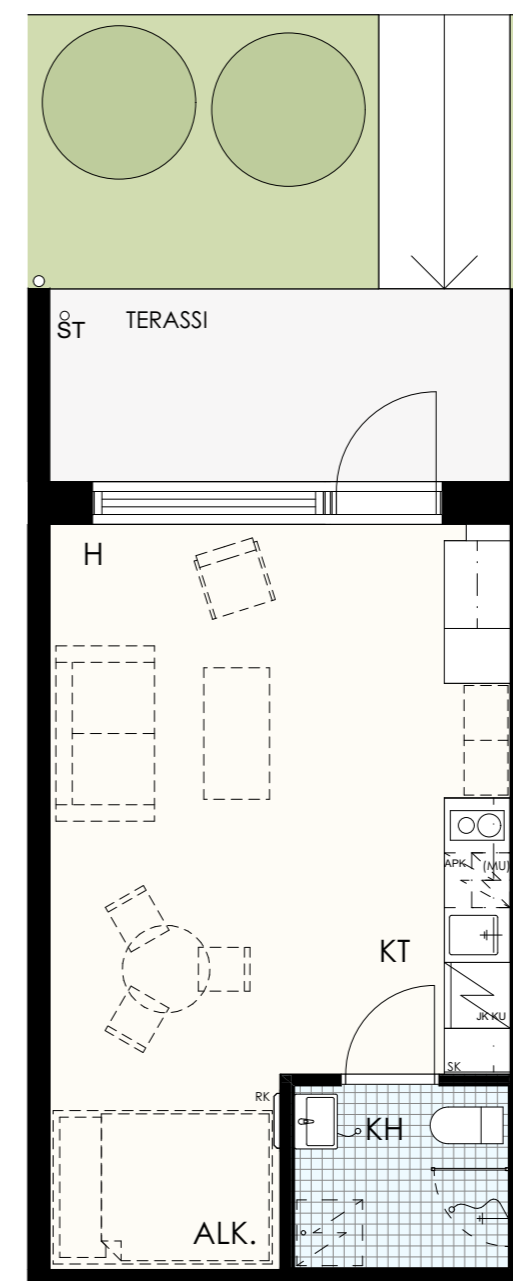
as. nro	kerros
A02	1



Tilava terassi ja oma piha tuovat asumiseen lisää viihtyisyyttä

Ihana koti, jossa yli 3 metrin huonekorkeus

Tyylikkäästi suunniteltu upea yksiö



Oma piha ja terassi tuovat asumiseen lisää viihtyisyyttä

Upea ja valoisa yksiö, jossa korkeat ikkunat

Huomattava huonekorkeus ja tilaa omille sisustusratkaisuille

Ihanan kodin lumoa ja avaruutta

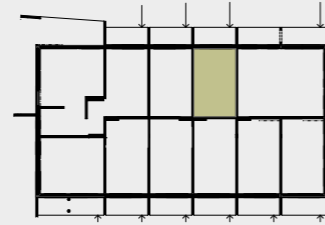
Havainnekuva on asunnosta A40, 2 h + kt + parveke, 35,5 m².

Havainnekuvat ovat viitteellisiä, eivätkä ne täysin vastaa todellisuutta.

28,5 m²

1 h + kt + terassi + piha

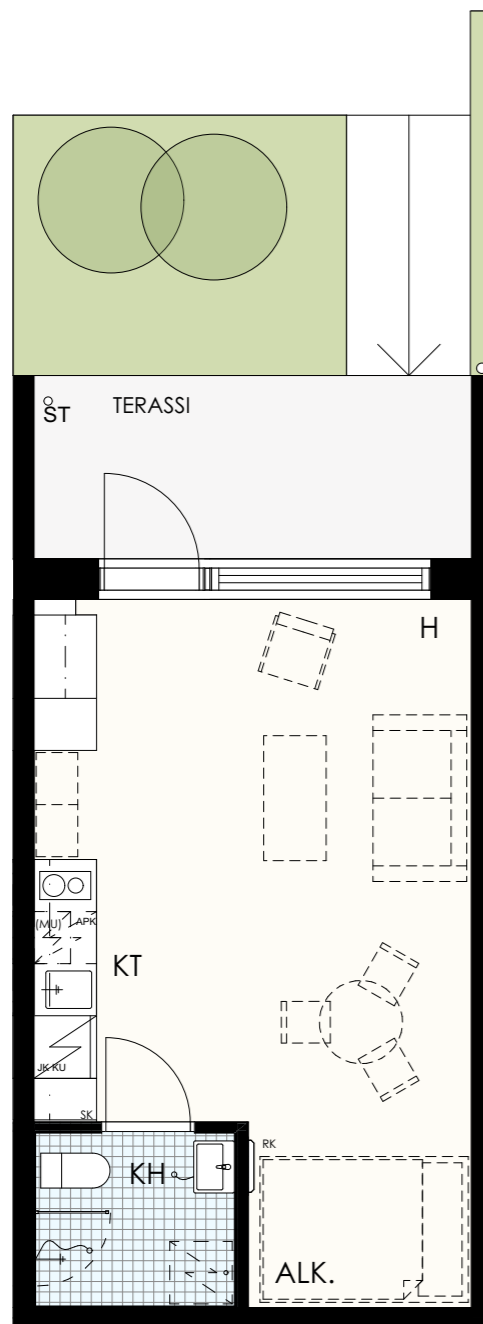
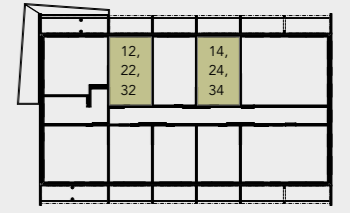
as. nro	kerros
A03	1



28,5 m²

1 h + kt + parveke

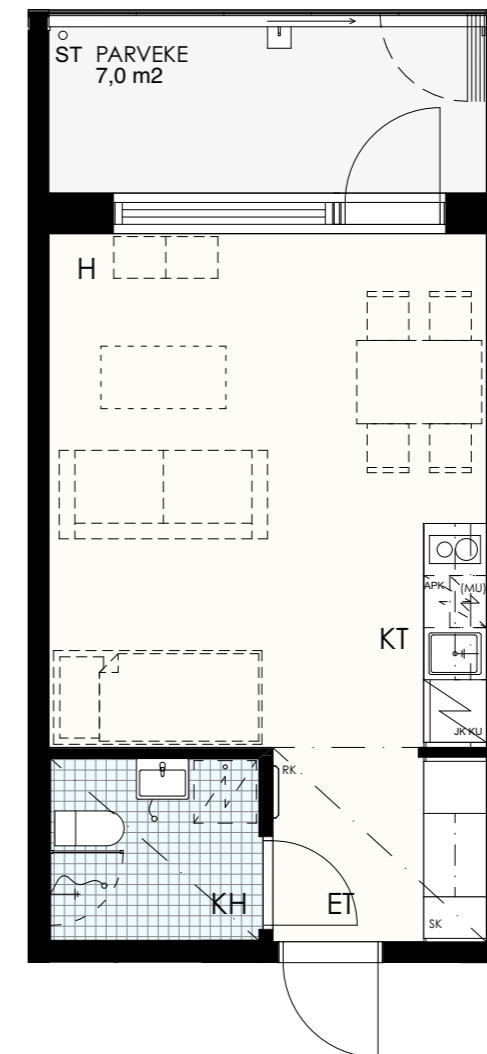
as. nro	kerros
A12	2
A14	2
A22	3
A24	3
A32	4
A34	4



Asunnon levyinen terassi ja oma piha

Ihastuttava yksiö, jossa yli 3 metrin huonekorkeus

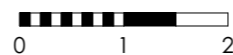
Uuden kodin lumoa ja huolettomuutta



Sisusta tilava lasitettu parveke mieleiseksesi

Lähes lattiasta alkavat suuret ikkunat tuovat valoa asumiseen

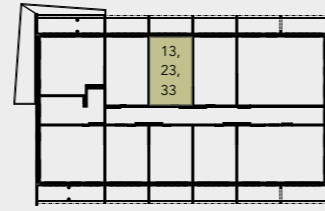
Tyylikkäästi suunniteltu upea yksiö



28,5 m²

1 h + kt + parveke

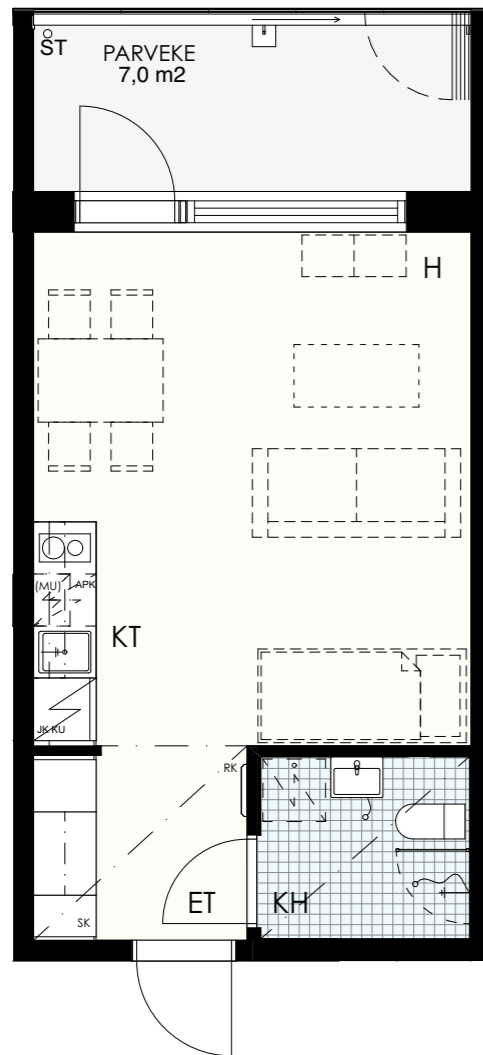
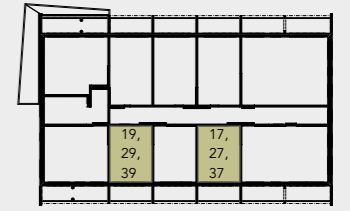
as. nro	kerros
A13	2
A23	3
A33	4



23,5 m²

1 h + kt + parveke

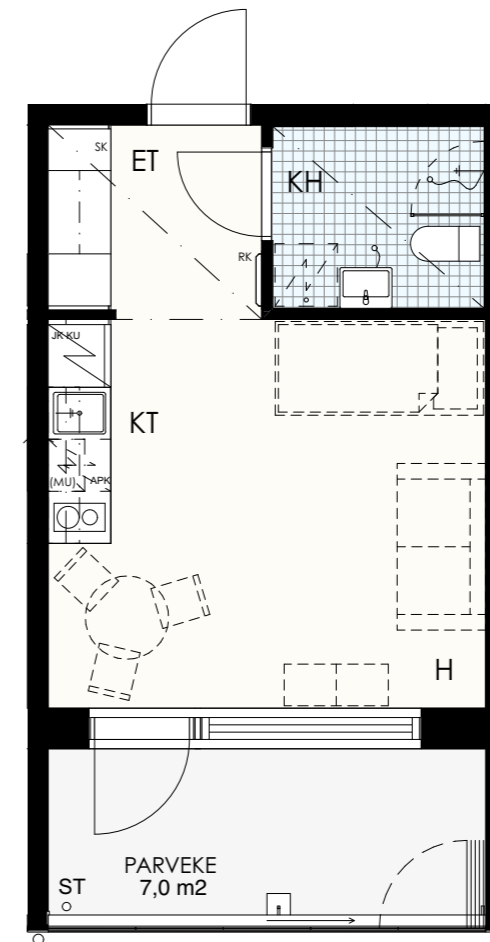
as. nro	kerros
A17	2
A19	2
A27	3
A29	3
A37	4
A39	4



Asunnon levyinen lasitettu parveke on kuin yksi huone lisää

Suuret ikkunat tuovat valon sisään

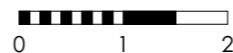
Ylimmän kerroksen asunnossa huonekorkeus yli 3 metriä



Yhtenäinen oleskelu- ja keittiötila on kuin luotu mukavaan yhdessäoloon

Lähes lattiasta alkavat suuret ikkunat tuovat valoa asumiseen

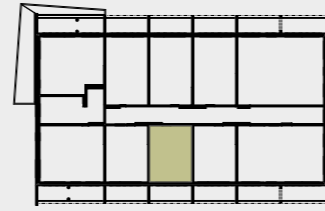
Sisusta tilava lasitettu parveke mieleiseksesi



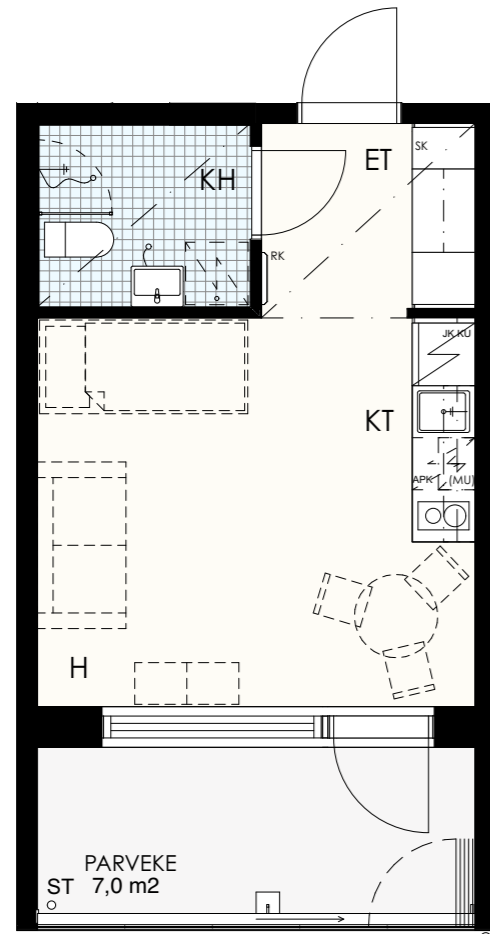
23,5 m²

1 h + kt + parveke

as. nro	kerros
A18	2
A28	3
A38	4



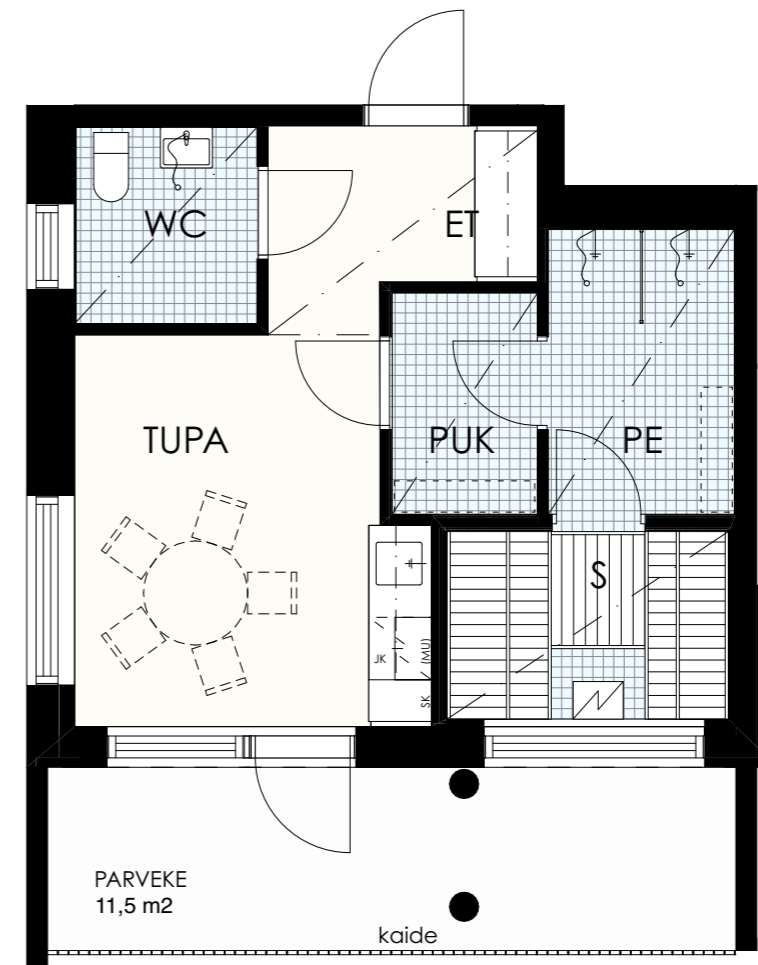
Saunaosasto



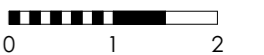
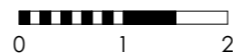
Huonekorkeus
ylimmässä
kerroksessa yli
3 metriä

Suuret ikkunat
tuovat valon
sisään

Vietä kesäiltoja
tilavalla lasitetulla
parvekkeella



Rentoudu talo-
saunan löylyissä
naapuriyhtiön
ullakkokerroksessa



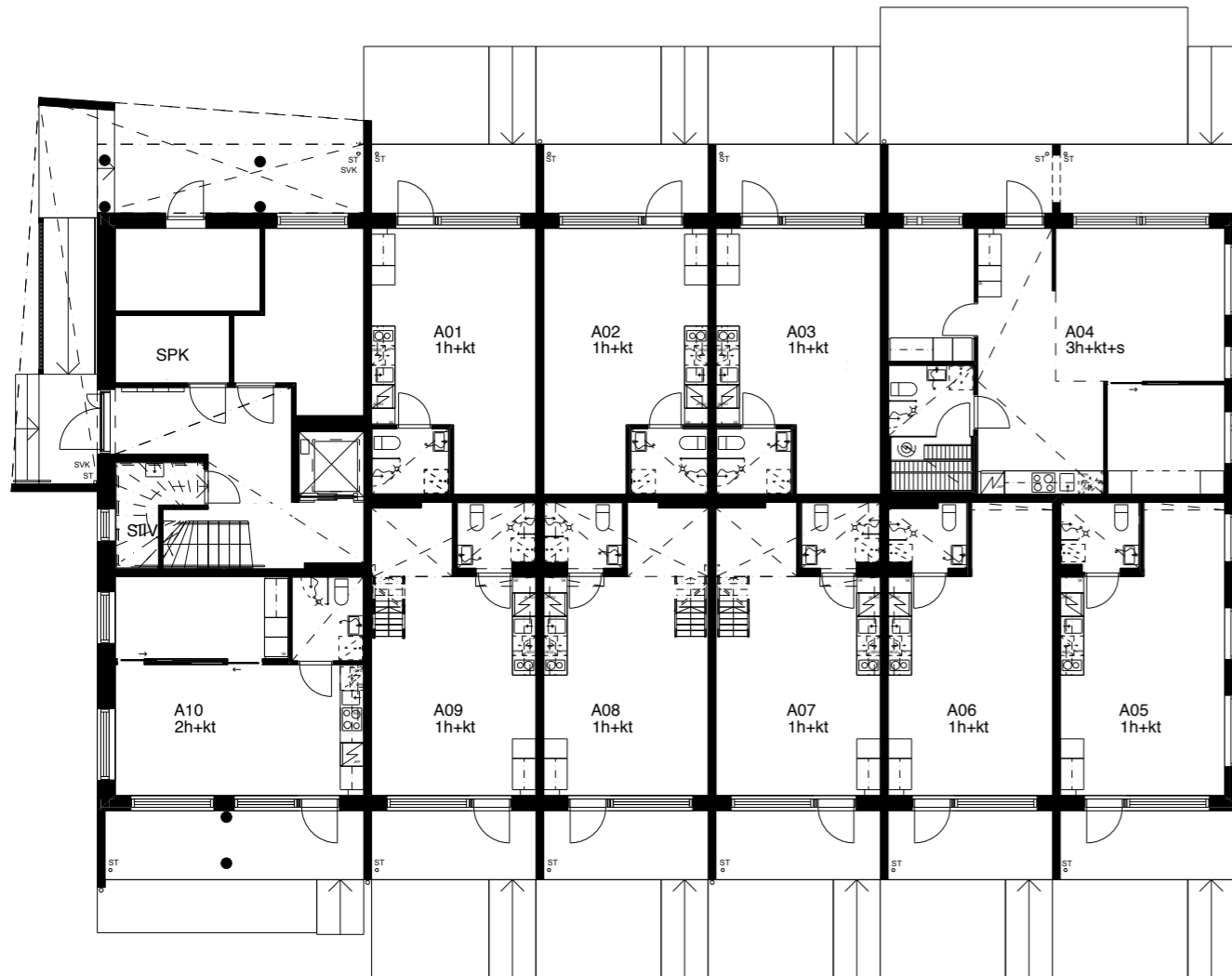
Kerroslohjat



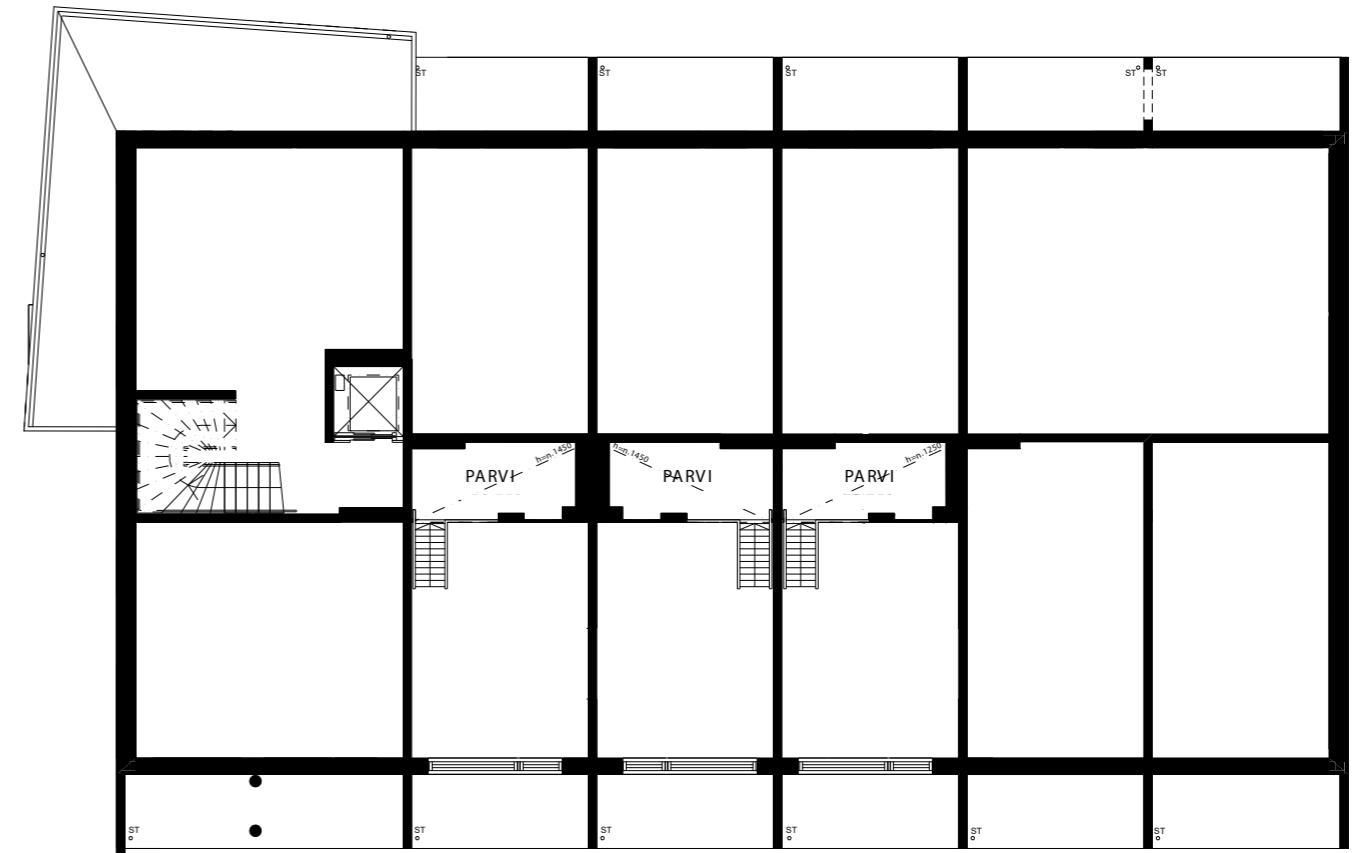
Ihania koteja kaikille



1. kerros



1. kerroksen parvet



Huonekorkeudet vaihtelevat asunnoittain:

A01	3,50 m	A06	3,50 m
A02	3,40 m	A07	3,70 m
A03	3,20 m	A08	3,90 m
A04	2,80 m	A09	3,90 m
A05	3,30 m	A10	3,90 m



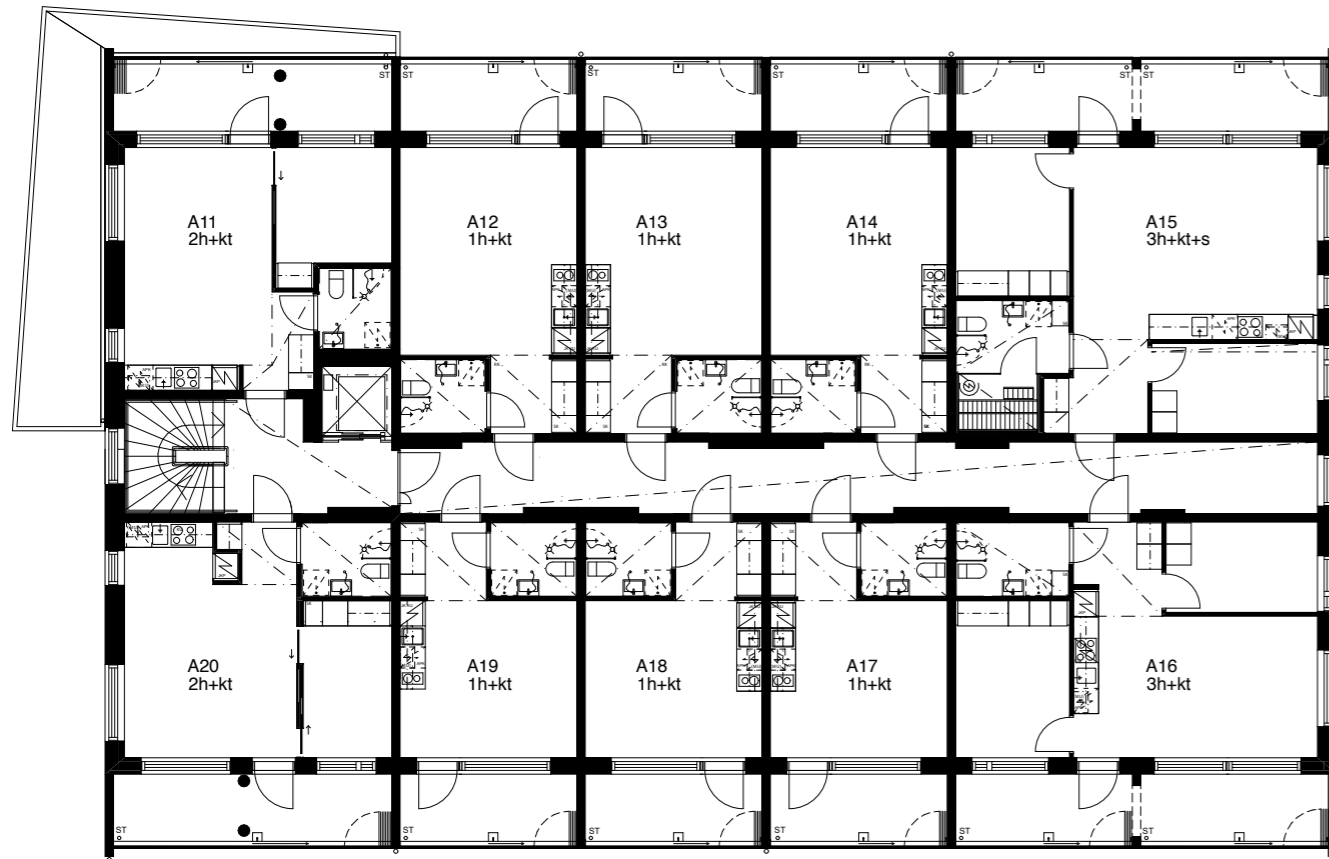
Kerroslohjat



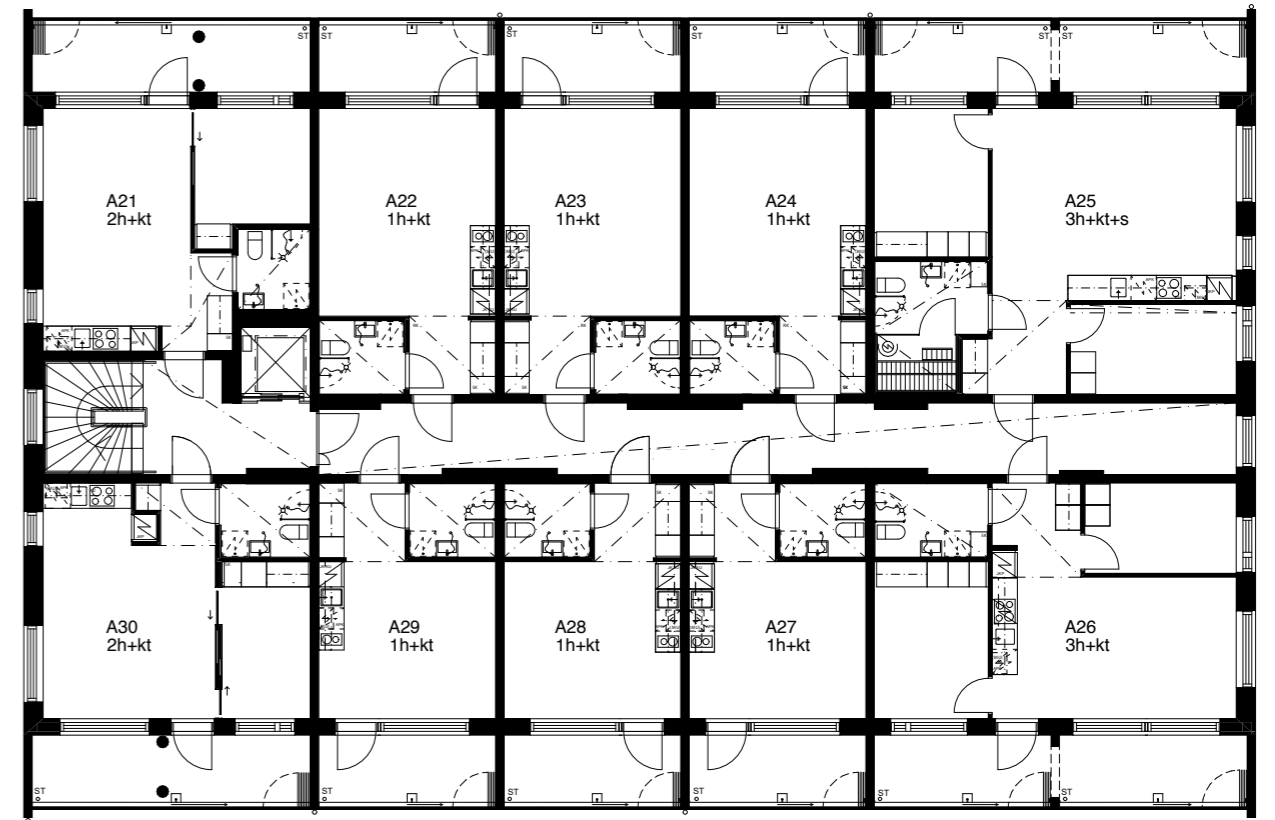
Ihania koteja kaikille



2. kerros



3. kerros



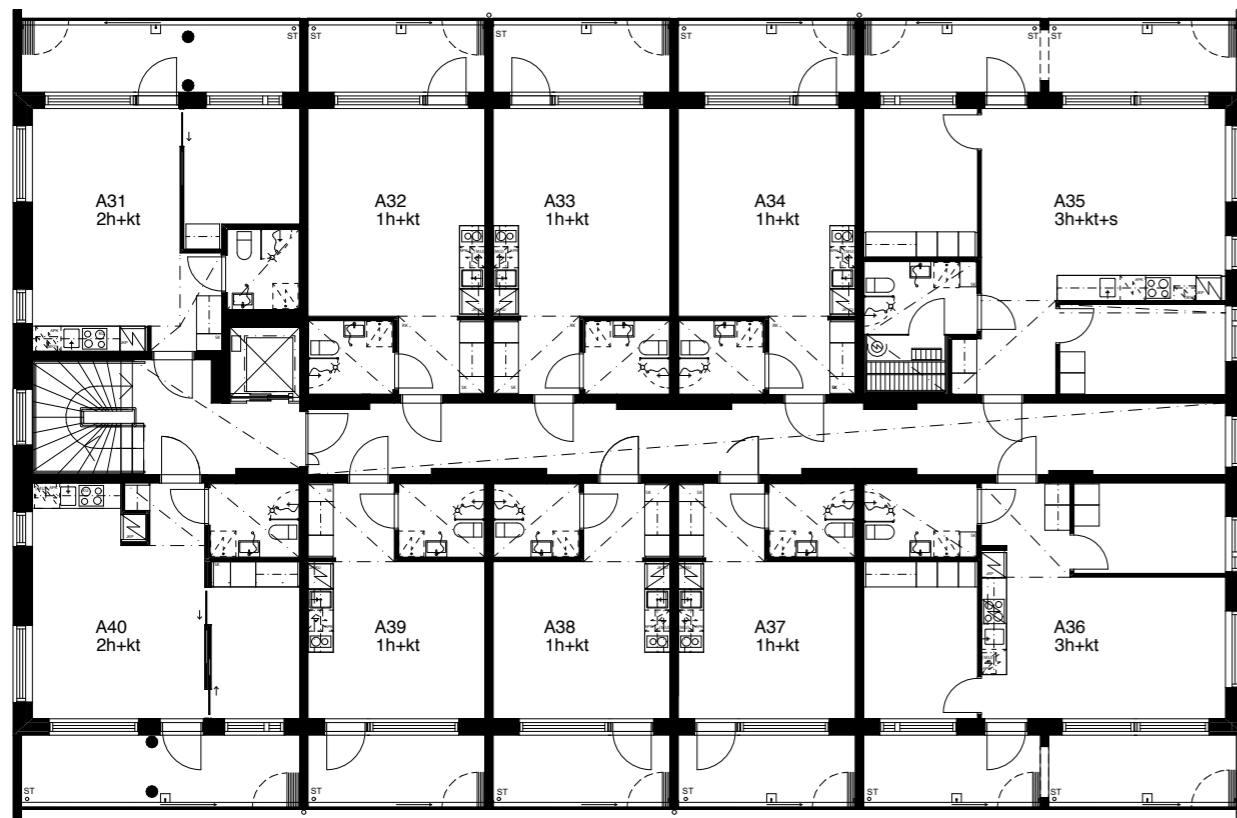
Kerroslohjat



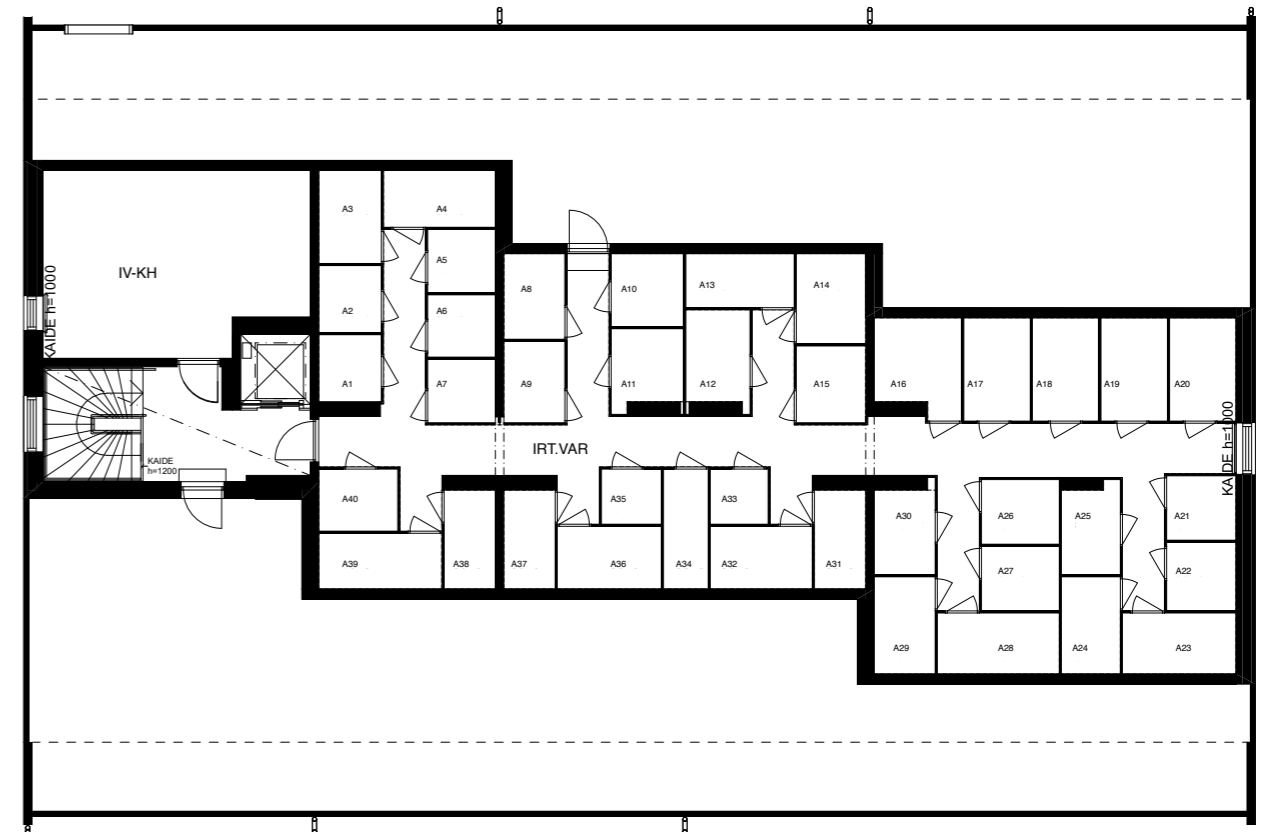
Ihania koteja kaikille



4. kerros



Ullakkokerros



4. kerroksen asuntojen huonekorkeus on yli 3 metriä.

Rakennustapa- selostus



Ihania koteja kaikille

Yleistä

Asunto Oy Järvenpään Kreivi rakennetaan Järvenpään Pöytäalhoon yhtiön vuokraamalle tontille 186-6-607-18 osoitteeseen Metsolantie 77, 04430 Järvenpää. Yhtiö muodostuu yhdestä 4-kerroksisesta kerrostalosta, jossa on yhteensä 40 asuntoa.

Asemakaava

Tontilla on lainvoimainen asemakaava, joka on nähtävissä kaupantekotilaisuudessa. Lisätietoja kaavoituksesta saa Järvenpään kaupungilta, puh. (09) 2719 2880.

Perustukset ja alapohja

Kerrostalon alapohja on teräsbetonirakenteinen lämpöeristetty alapohja.

Runko

Huoneistojen väliset seinät ovat teräsbetonia. Ulkoseinät ovat teräsbetonisia ja lämpöeristettyjä. Rakennuksen julkisivut ovat osin maalattuja, ja osin valkobetonia.

Yläpohja ja vesikatto

Yläpohja on teräsbetonia ja lämpöeristetty. Vesikaton materiaali on bitumikermikate, ja katon muoto on harjakatto.

Väliseinät

Huoneiden kevyet väliseinät ovat pääosin kipsilevyväli-seiniä. Pesuhuoneiden seinät tehdään vesieristettyinä.

Ikkunat

Asuntojen ikkunat ovat kolminkertaisia puurakenteisia ikkunoita. Ulkopuolen verhous on alumiinia.

Ovet

Huoneisto-ovet ovat maalattuja tai viilupintaisia. Parveke- ja terassiovet ovat ulos aukeavia lasiaukollisia puu-alumiiniovina. Sisäovet ovat tehdaskäsitellyjä laak-ovia. Saunojen ovet ovat kokolasiovia.

Lattiat

Keittiöiden, eteisten sekä makuu- ja olohuoneiden lattiamateriaalina on tammilautaparketti. Pesuhuone- ja saunatiloissa lattiamateriaalina on keraaminen laatta.

Seinäpäällysteet

Kuivissa tiloissa seinät tasoitetaan ja maalataan. Pesuhuoneiden seinät laatoitetaan. Saunojen seinät paneloidaan.

Katot

Huoneiden katot ovat yleensä ruiskutasoitteipintaisia. Alaslasketut katot ovat joko ruiskutasoitettuja tai maalattuja. Alimman kerroksen parviasuntojen katot alaslaskuineen ovat joko ruiskutasoitteipintaisia tai maalattuja. Pesuhuoneissa ja saunoissa katot paneloidaan.

Kalusteet

Kiintokalusteet ovat tehdasvalmisteisia vakiokalusteita. Kiintokalusteiden alle jäävään lattiaan ei asenneta parkettia, eikä kiintokalusteiden taakse jääviä seiniä tasoiteta eikä maalata.

Kodinkoneet

Asunnoissa 1h+kt on kahden levyn keraaminen liesitaso, kalusteeseen upotettu erillisuuni, liesikupu ja astianpesukone sekä jääkaappi pakastinlokerolla. Asunnoissa 2h+kt ja 3h+kt on neljän levyn keraaminen liesitaso, kalusteeseen upotettu erillisuuni, liesikupu ja astianpesukone sekä jääkaappi-pakastin.

Ilmanvaihto, lämmitys ja vesi

Yhtiö liitetään kaukolämpöverkkoon sekä kunnalliseen vesi- ja viemäriverkkoon. Huoneistojen lämmitysjärjestelmänä on vesikiertoinen lattialämmitys. Asunnoissa on huoneistokohtainen vedenmittaus sekä kylmälle että lämpimälle vedelle. Yhtiössä on keskitetty lämmöntalteenotolla varustettu koneellinen tulo- ja poistoilmanvaihto. Keittiön liesikupu on kytketty talon poistoilmanvaihtoon.

Järjestelmät

Yhtiö liitetään sähkölaitoksen jakeluverkkoon. Yhtiö varustetaan yleiskaapelointiverkolla ja liitetään yleiseen televerkkoon operaattorin kiinteistökuudulla (sisältää kaapeli-tv:n). Antennipisteitä on kaikissa asuinhuoneissa, ei kuitenkaan keittiössä. Huoneistot varustetaan sähköverkkoon liitettävillä palovarointimilla.

Varastotilat

Asunnoilla on erillinen lämmin varastotila talon ullakolla. Lastenvaunuvarasto, talovarasto ja siivouskomero sijaitsevat talon ensimmäisessä kerroksessa. Ulkoiluvälinevarasto sijaitsee naapuriyhtiö Asunto Oy Järvenpään Paronin ensimmäisessä kerroksessa ja se on yhteiskäytössä Paronin kanssa.

Parvekelasitus

Huoneistoparvekkeet lasitetaan. Parvekelasitus ei ole täysin vesi- ja lumitiivis.

Muut tilat

Saunaosasto sijaitsee naapuriyhtiö Asunto Oy Järvenpään Paronin ullakolla ja se on yhteiskäytössä Paronin kanssa. Ulkoiluvälinevarastona toimiva väestönsuoja sijaitsee Asunto Oy Järvenpään Paronin ensimmäisessä kerroksessa. Tekniset tilat sijaitsevat ensimmäisessä kerroksessa. IV-konehuone sijaitsee ullakolla.

Paikoitus

Yhtiöllä on 18 autopaikkaa, joista paikat 32-35 sijaitsevat autokatoksessa. Autopaikat myydään osakkeina.

Pihat

Piha-alueet toteutetaan erillisen pihasuunnitelman mukaisesti. Kiinteistön jäteastiat sijaitsevat tontin lounaiskulmassa.

Hallinnanjako

Tontilla 186-6-607-18 sijaitsevien yhtiöiden Asunto Oy Järvenpään Kreivin ja Asunto Oy Järvenpään Paronin välille on tehty hallinnanjakosopimus, jossa sovitaan yhteisesti vuokratun tontin sekä tontilla sijaitsevien rakennusten hallinnasta ja käytöstä.

Muutostyöt

Asiakkaan toivomista lisä- ja muutostöistä T2H Rakennus Oy antaa kirjallisen tarjouksen. Lisä- ja muutostyötillaukset tulee tehdä sovitussa lisä- ja muutostyöaikataulussa, muussa tapauksessa asunnot rakennetaan suunnitelmien mukaisesti.

Huomautus

Tämän esitteen tiedot perustuvat maaliskuun 2020 tilanteeseen. Ostajan on tutustuttava lopullisiin myyntiasiakirjoihin kauppakirjan allekirjoituksen yhteydessä. Kohteen rakenteita ja materiaaleja voidaan perustaja-urakoitsijan toimesta vaihtaa toisiin samanarvoisiin. Alakatot ja koteloinnit saattavat poiketa myyntiesitteestä tekniikan vaatimien tilavarausten vuoksi.

Havainnekuvat myyntiaineistossa ovat taiteilijan näkemyksiä ja saattavat poiketa toteutuneesta.

Käytetyt lyhenteet ja merkinnät

ET	eteinen	IRT. VAR.	irtaimistovarasto
KPH	WC-pesuhuone	LJK	lämmönjakokeskus
S	löylyhuone	SPK	sähköpääkeskus
OH	olohuone	TALOVAR.	talon varasto
MH	makuuhuone	SIIV.	siivouskeskus
KT	keittotila	ST	parvekekaivo ja syöksytorvi
		IV-KH	ilmanvaihto/konehuone

	liesitaso + liesituuletin
	KU liesitaso + liesituuletin + kalusteuuni
	JPK jääkaappi-pakastin
	JK KU jääkaappi + kalusteuuni
	APK astianpesukone
	(MU) mikroaaltouunin tilavaraus
	pesukone-kuivausrummun tilavaraus
	naulakkokaappi
	hyllykaappi
	SK siivouskaappi
	suihku ja suihkuseinä
	allaskaappi
	keittiön allas
	wc-istuin
	RK ryhmäkeskus
	kiuas

T2H

Vastuullista rakentamista,
nykyaikaista asumista.

Ihania koteja

Perustajaurakoitsija



www.ihaniakoteja.fi



www.facebook.com/t2h.fi



www.linkedin.com/company/t2h-rakennus-oy



[T2H_ihaniakoteja](https://www.instagram.com/T2H_ihaniakoteja)



[T2H Rakennus Oy](https://www.youtube.com/T2H_Rakennus_Oy)



Asunto Oy
Järvenpään
Kreivi