

Asunto Oy Jokirannantie 4

Jokirannantie 4, 40420 Jyskä



AS OY JOKIRANNANTIE 4

Asemontiluonnos

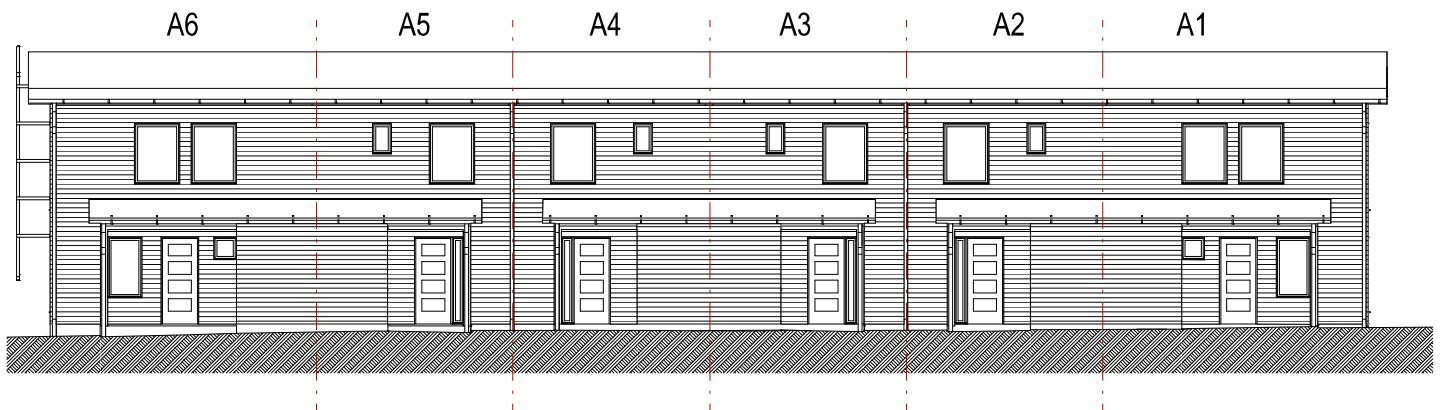
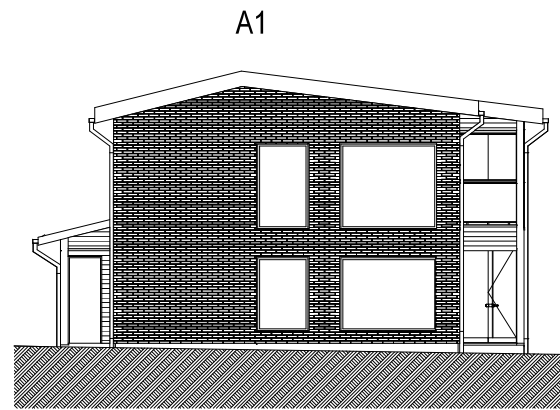
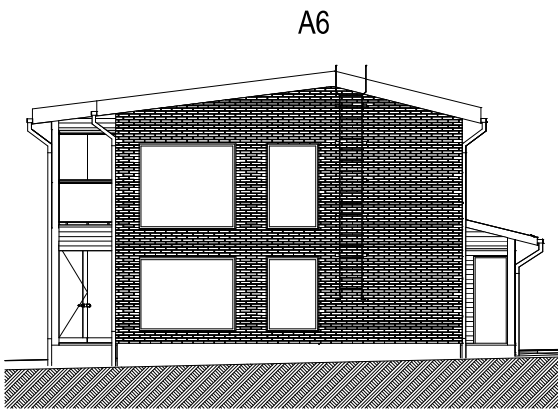
1:500



AS OY JOKIRANNANTIE 4

Julkisivukuvat Rakennus A

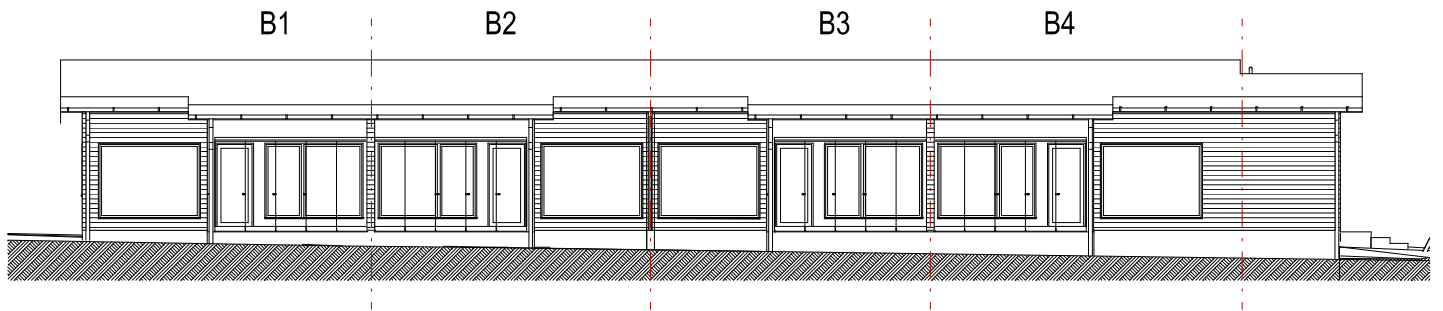
1:200



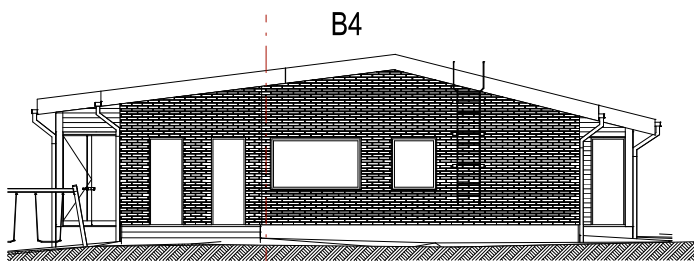
AS OY JOKIRANNANTIE 4

Julkisivukuvat Rakennus B

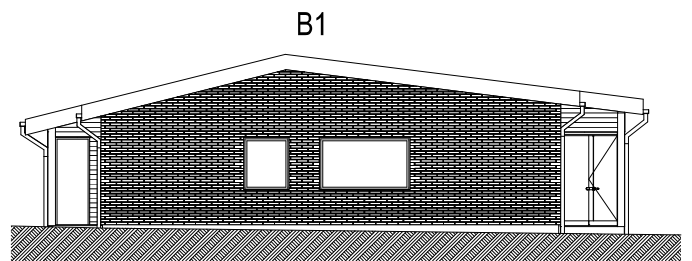
1:200



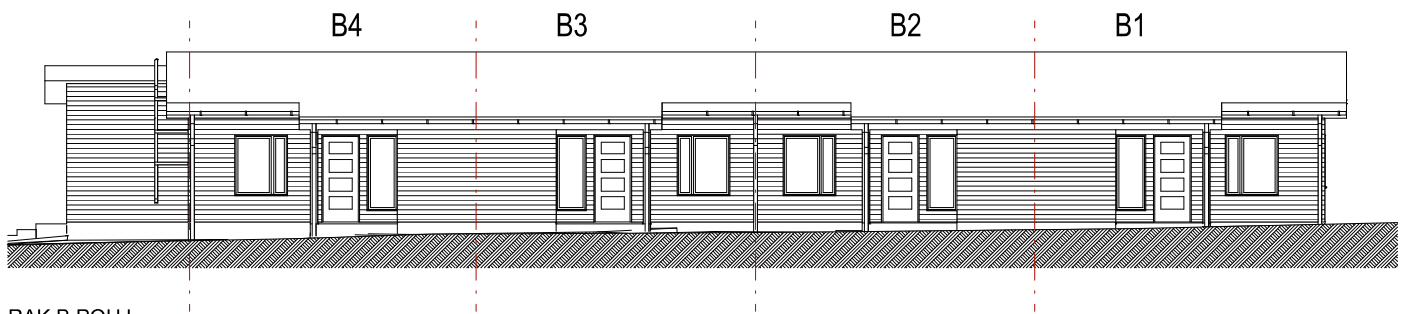
RAK B ETÄ



RAK B ITÄ



RAK B LÄNSI

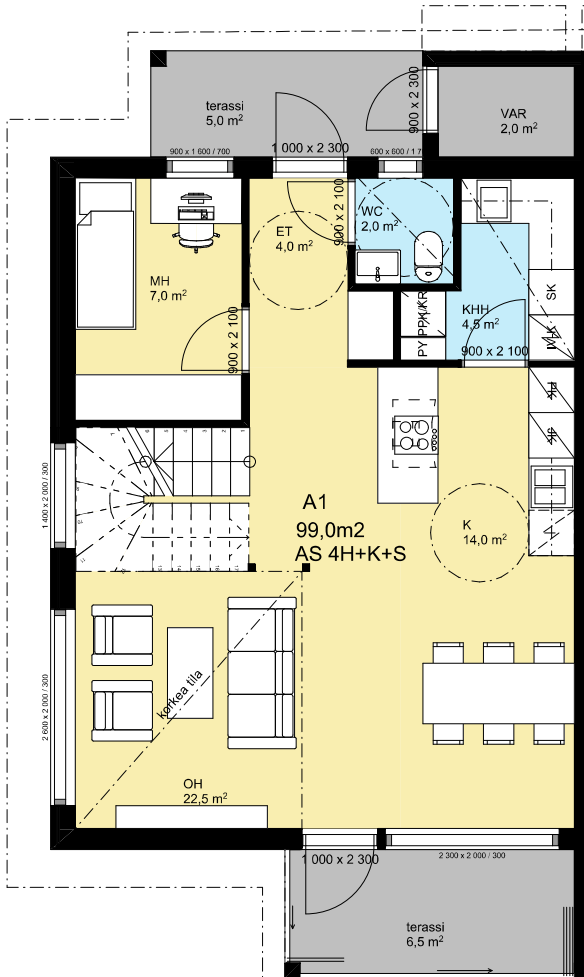


RAK B POHJ

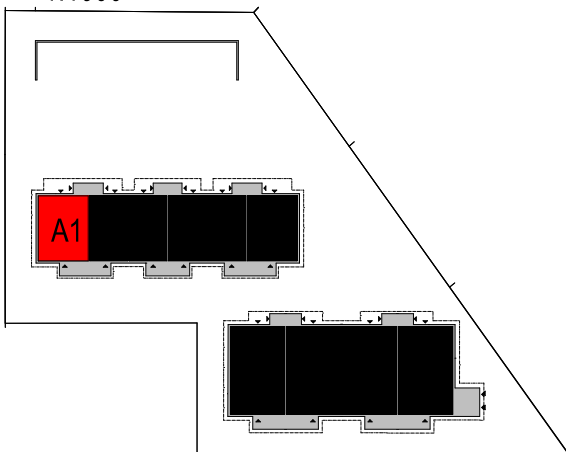
AS OY JOKIRANNANTIE 4

As A1
4H+K(+S) 99,0m²
1:100

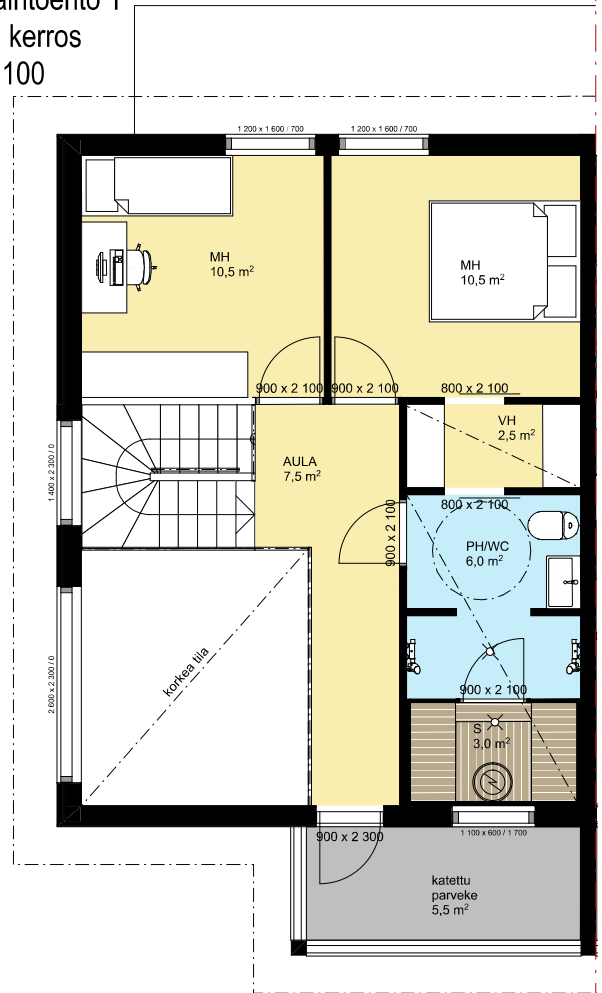
1. kerros
1:100



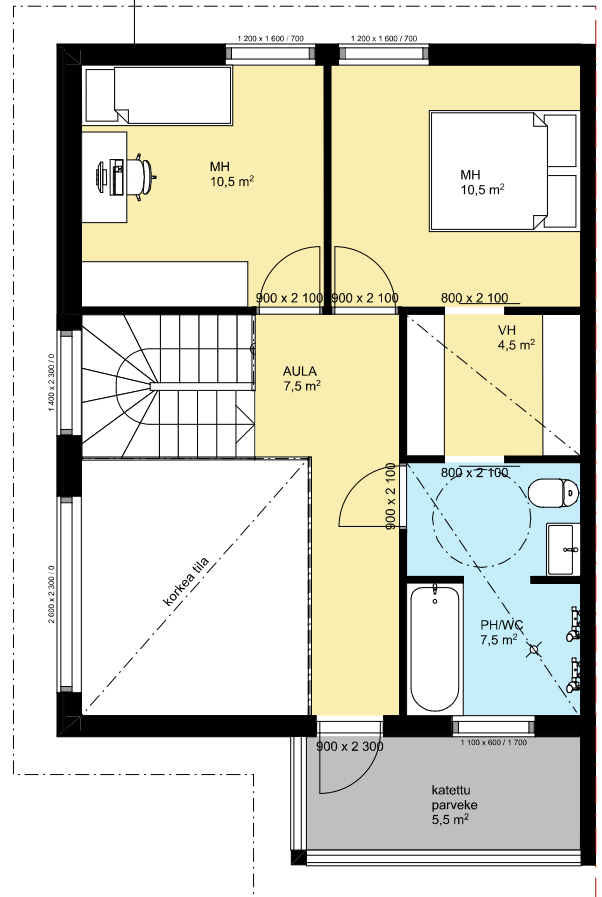
1:1000



vaihtoehto 1
2. kerros
1:100



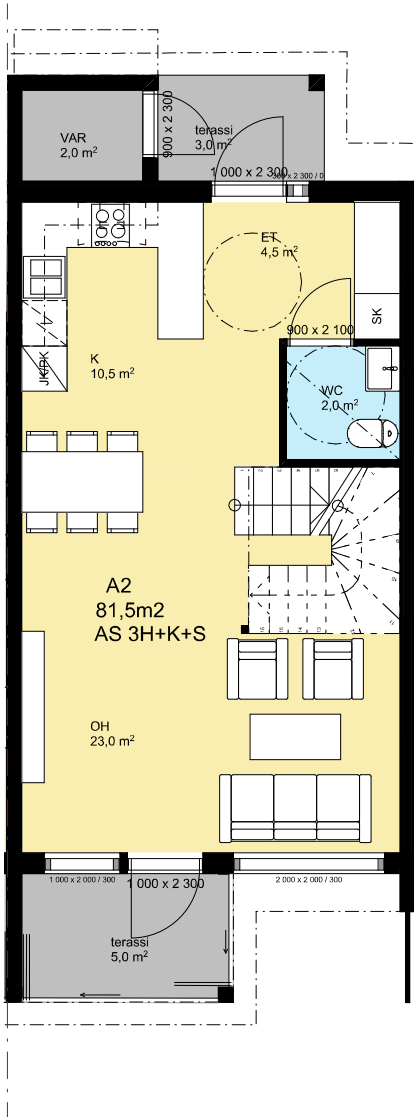
vaihtoehto 2
2. kerros
1:100



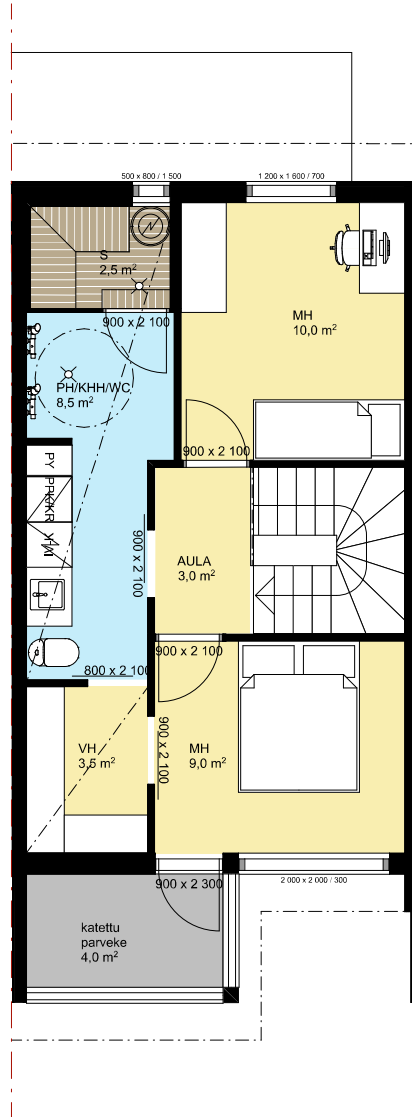
AS OY JOKIRANNANTIE 4

As A2, A4
3H+K(+S) 81,5m²

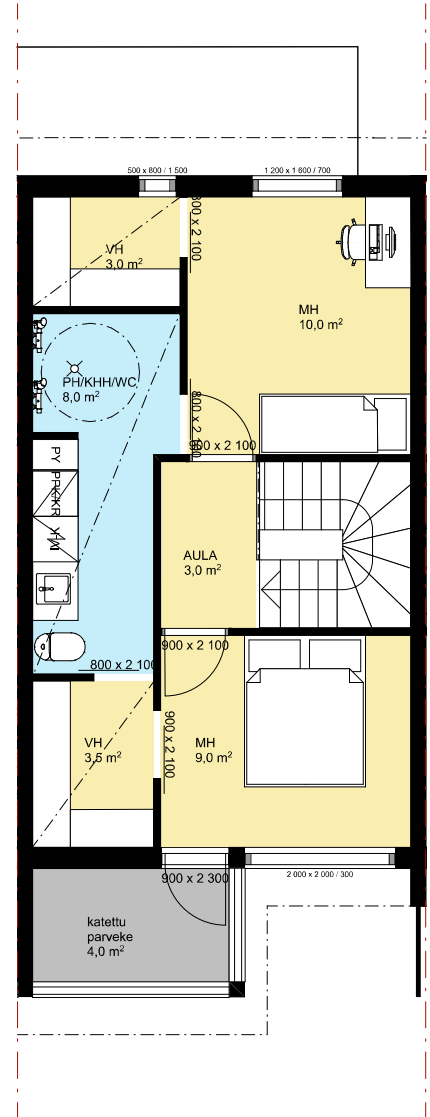
1. kerros
1:100



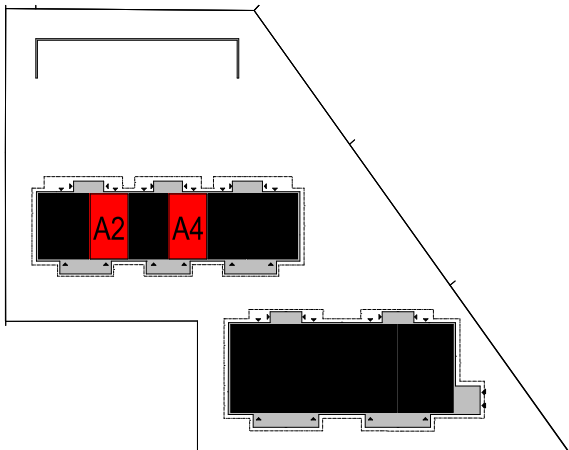
vaihtoehto1
2. kerros
1:100



vaihtoehto2
2. kerros
1:100



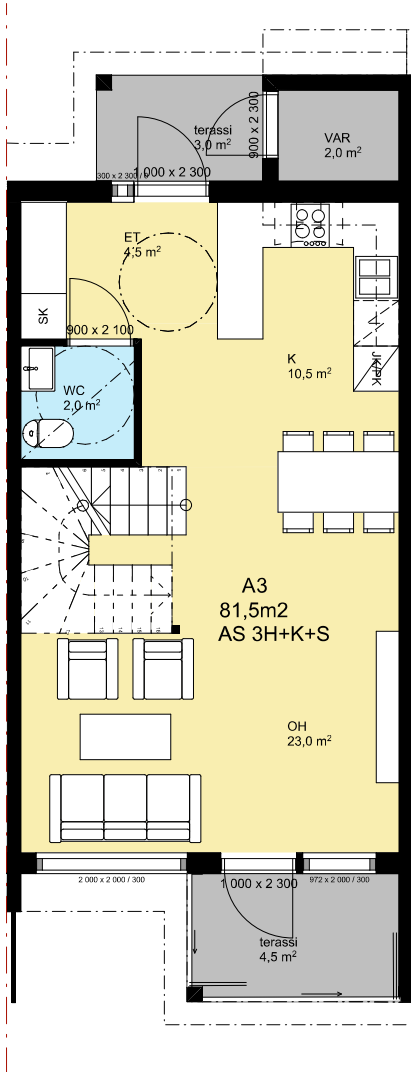
1:1000



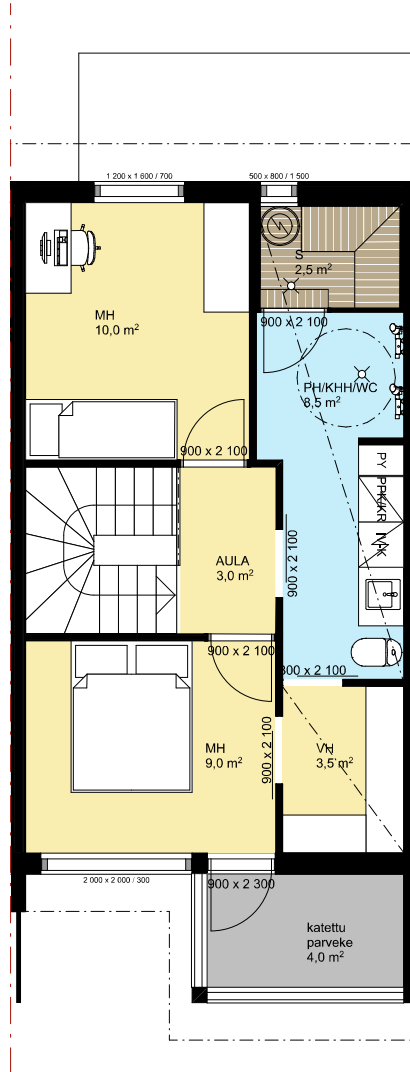
AS OY JOKIRANNANTIE 4

As A3, A5
3H+K(+S) 81,5m²

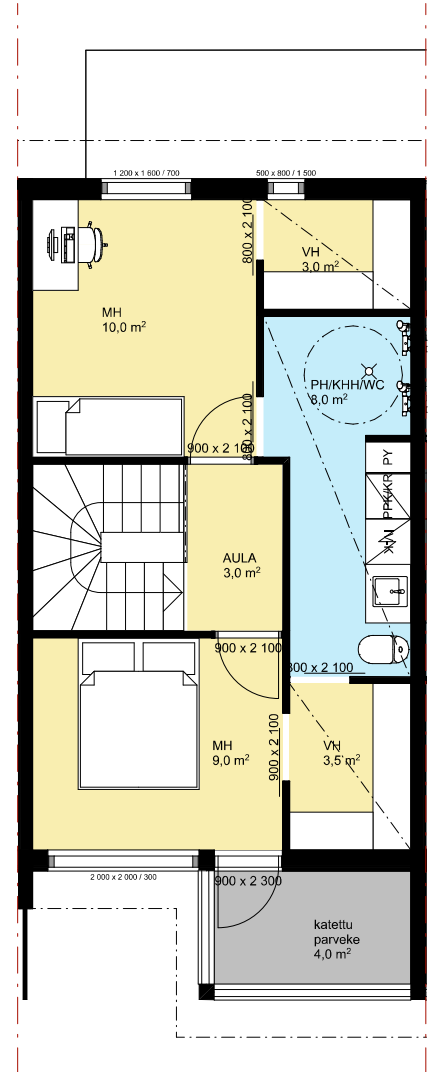
1. kerros
1:100



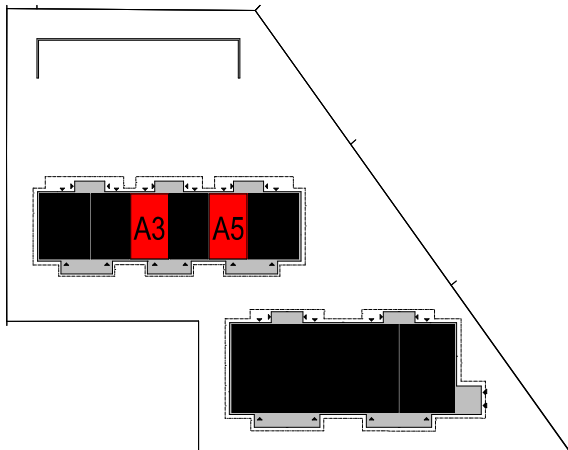
vaihtoehto1
2. kerros
1:100



vaihtoehto2
2. kerros
1:100



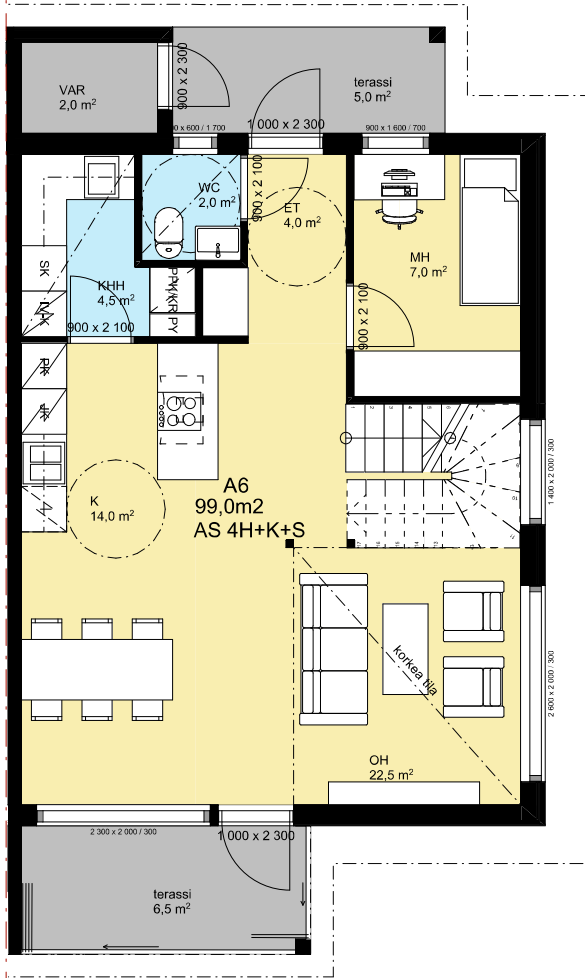
1:1000



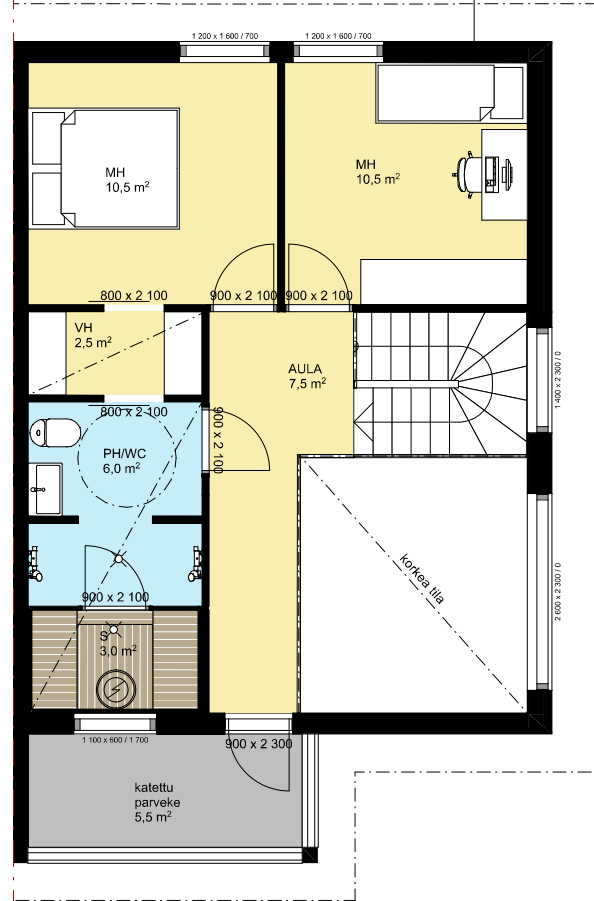
AS OY JOKIRANNANTIE 4

As A6
4H+K(+S) 99,0m²
1:100

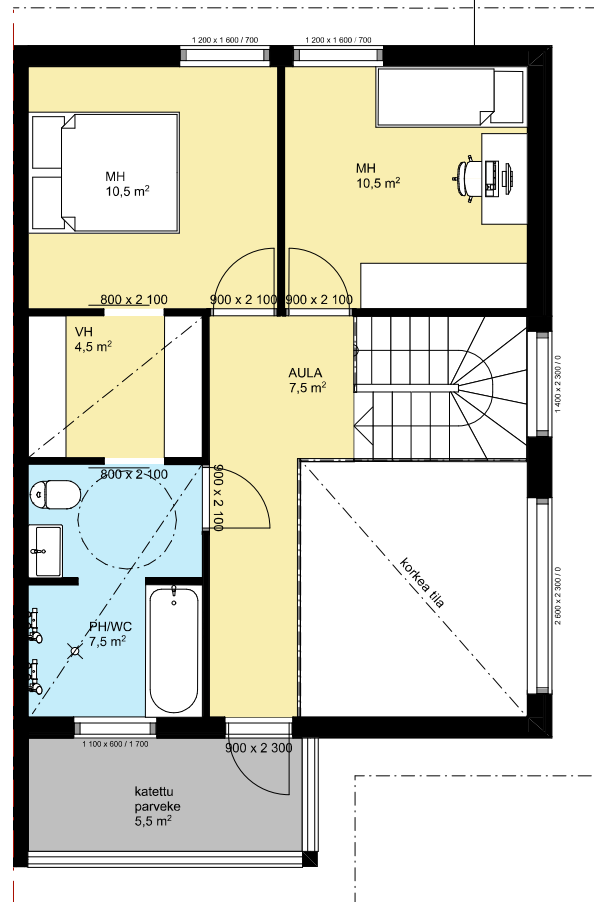
1. kerros
1:100



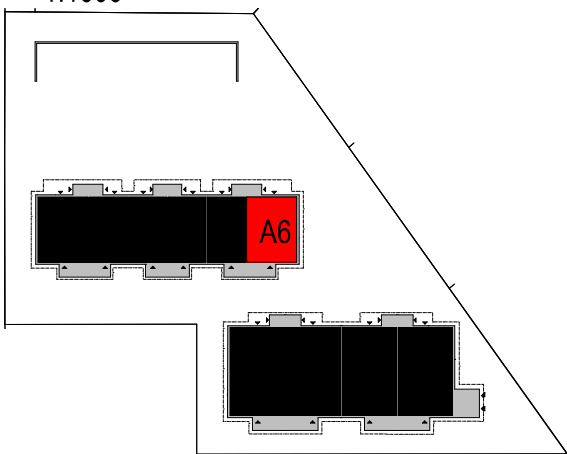
vaihtoehto 1
2. kerros
1:100



vaihtoehto 2
2. kerros
1:100



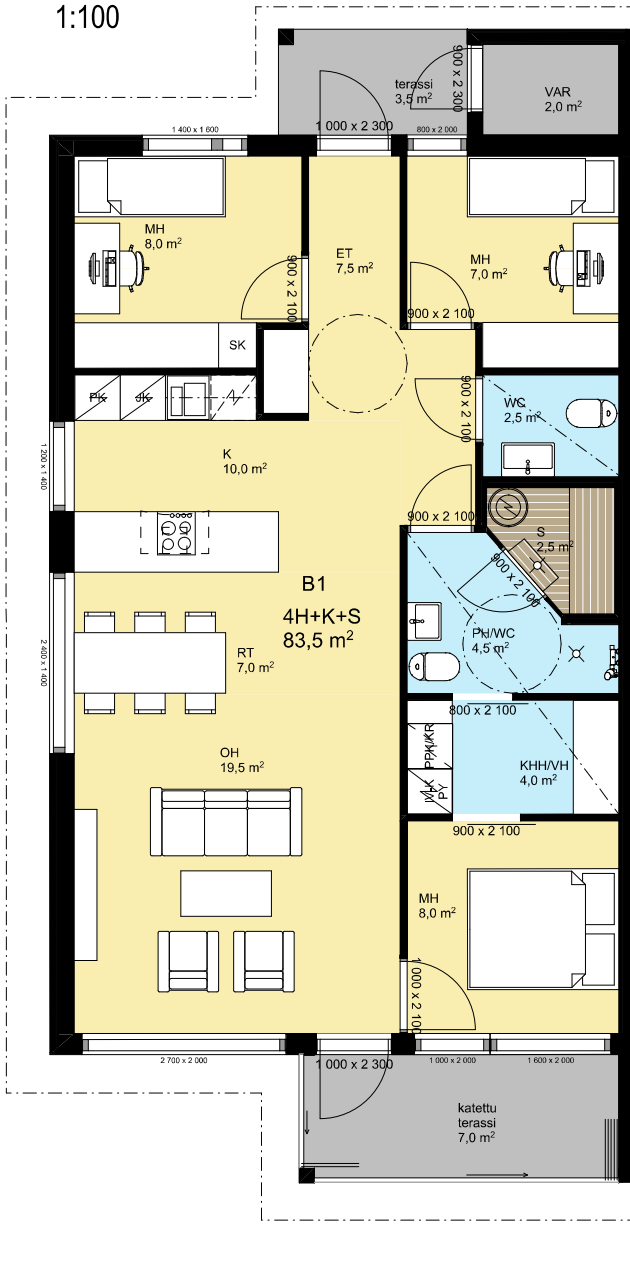
1:1000



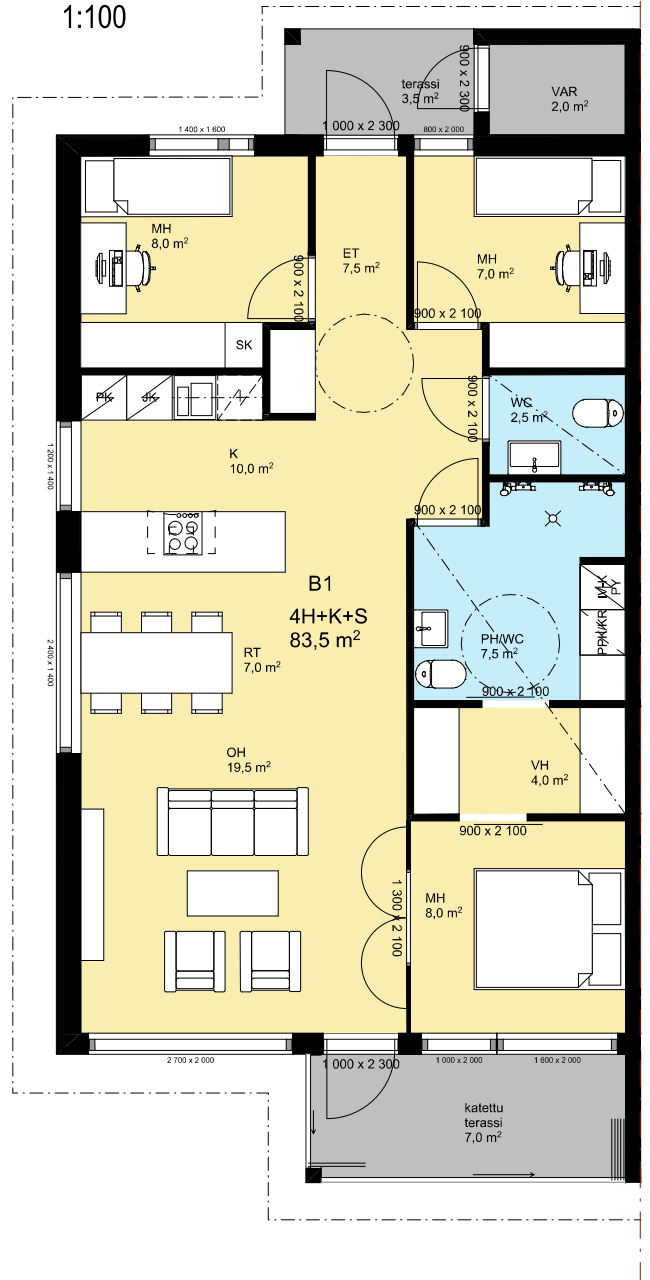
AS OY JOKIRANNANTIE 4

As B1
 4H+K(+S) 83,5m²
 1:100

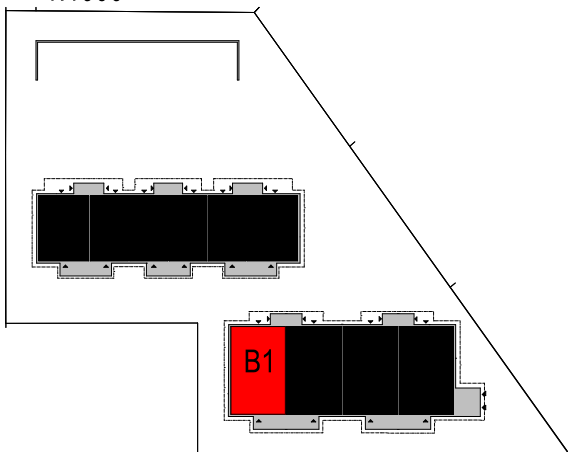
vaihtoehto 1
 1. kerros
 1:100



vaihtoehto 2
 1. kerros
 1:100



1:1000



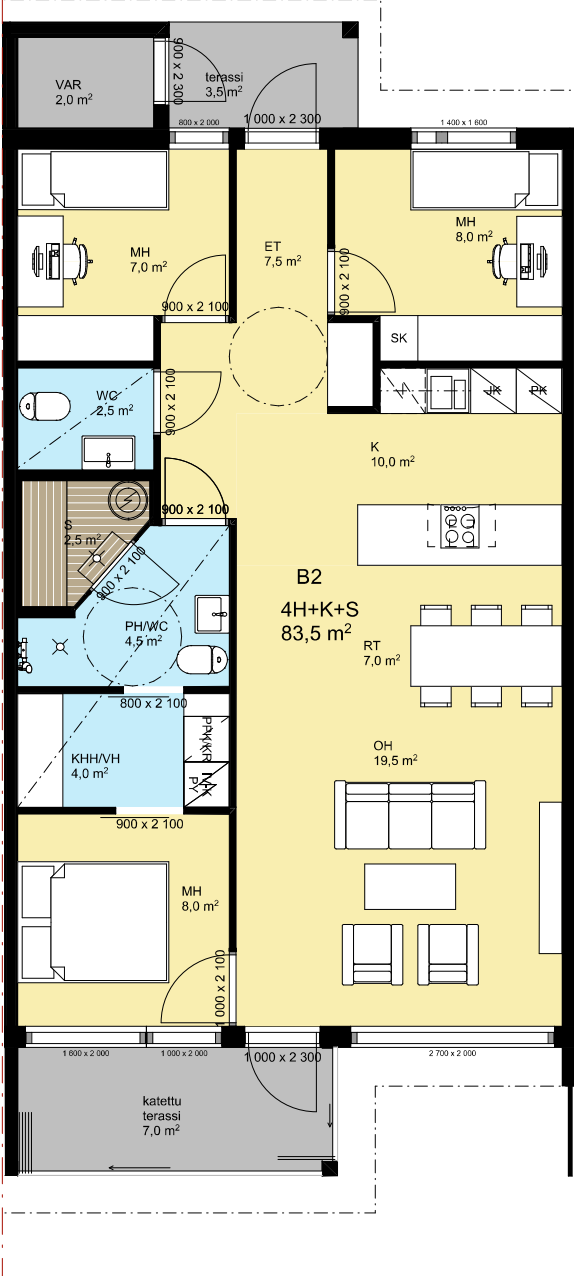
AS OY JOKIRANNANTIE 4

As B2
4H+K(+S) 83,5m²
1:100

vaihtoehto 1

1. kerros

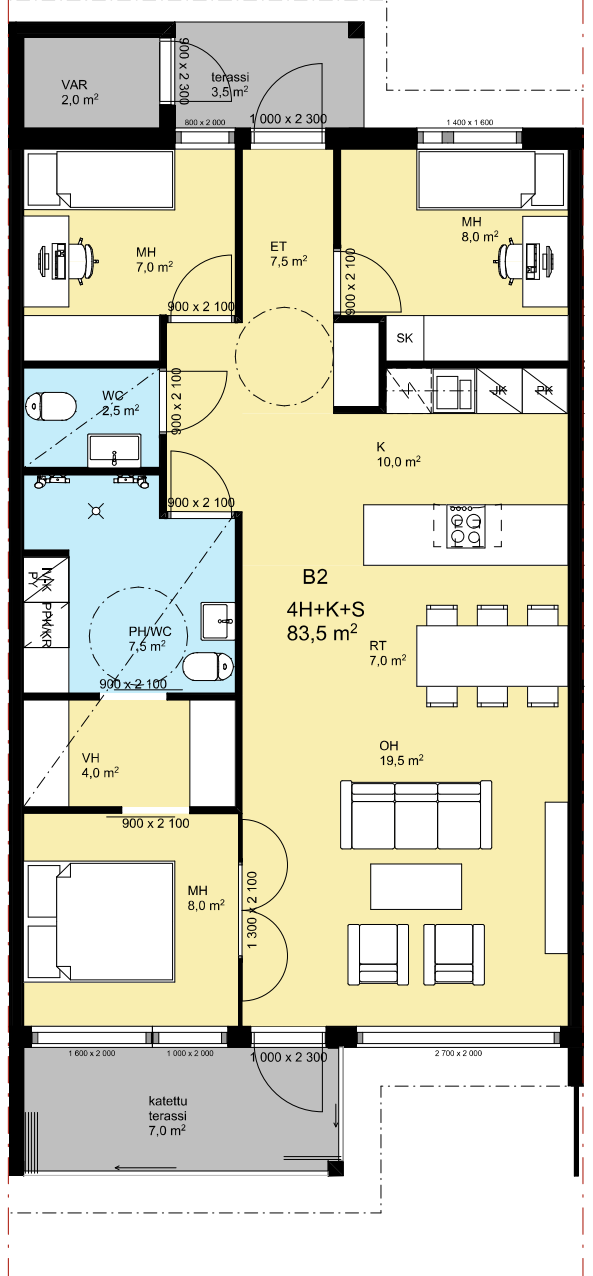
1:100



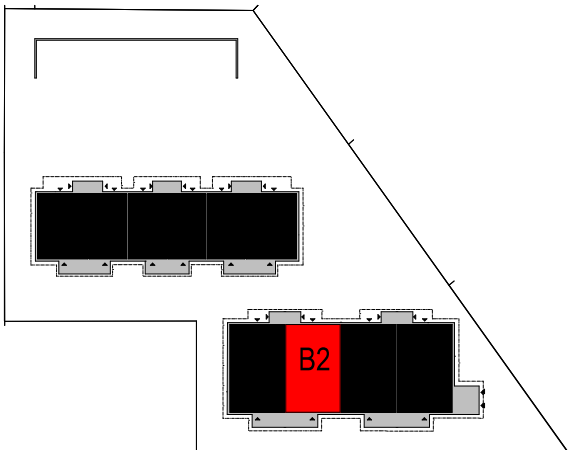
vaihtoehto 2

1. kerros

1:100



1:1000



AS OY JOKIRANNANTIE 4**TONTTI**

Yhtiö muodostuu yhdestä yksikerroksisesta rakennuksesta, jossa on neljä asuntoa sekä yhdestä kaksikerroksisesta rakennuksesta, jossa on kuusi asuntoa. Tontilla (2692m²) on myös katettu autokatospaikka jokaiselle asunnolle ja autopaikoilla on varaus erilaisia auton latausjärjestelmiä varten.

Piha-alueella on myös leikki- ja oleskelualue sekä jätteenlajittelupaikka. Istutukset ja nurmialueet pihasuunnitelman mukaan.

RAKENTEET

Rakennusten päädyt ovat puhtaaksimuurattua julkisivutiiltä ja pitkät sivut puuverhoiltuja. Huoneistojen parvekkeet ovat puurakenteisia ja varustettu parvekelasituksin. Alapohjat betonilaattaa, välipohjat ja huoneistojen väliset seinät puurakenteiset rakennusmääräysten mukaisesti. Yläpohja puurakenteinen harjakatto ja katemateriaalina peltikate. Asuntojen välisenät ei-kantavia kipsilevy pintaisia seiiniä.

ASUNTOJEN PINTARAKENTEET

Asuntojen kuivien tilojen lattiat ovat osin keraamista laattaa ja osin vinyylilankkua. Märkätilojen sekä erillisten wc:den lattiat ovat keraamisilla laatoilla laatoitettuja.

Asuntojen seinät ovat tasoitettuja ja maalattuja. Erillisten wc:den seinät ovat osittain maalattuja ja osittain keraamisilla laatoilla laatoitettuja. Pesutilojen seinät ovat keraamisilla laatoilla laatoitettuja.

Asuntojen katot ovat ruiskutasoitettuja. Kylpyhuoneiden ja saunojen katot ovat paneloituja. Erillisten kodinhoitohuoneiden ja erillisten wc:den katot ovat maalattuja kipsilevykattoja.

OVET JA IKKUNAT

Asuinhuoneistojen väliovet ovat huullettuja tehdasmaalattuja laakaovia sekä seinän ulkopuolisia liukuovia. Saunan ovet ja ovisenät ovat karkaistuja kokolasisia. Terrassin- ja parvekkeen ovet ovat yksilehtisiä ulosaukeavia lasiaukollisia ovia. Huoneisto-ovet lämpöeristettyjä vakioulko-ovia.

Asuntojen ikkunat ovat tehdasvalmisteisia sisäänaukeavia MSE-ikkunoita sekä kolminkertaisia MK-ikkunoita.

KALUSTEET, VARUSTEET JA LAITTEET

Asuntojen kiintokalusteet ovat kalustesuunnitelman mukaisia tehdasvalmisteisia kalusteita. Vesikalusteet on määritelty sisustusmaailmakohtaisessa materiaali- ja varusteluettelossa. Keittiöt varustetaan induktioliedellä, kalusteunilla, astianpesukoneella sekä jää-, pakastinkaapilla sekä teräksisellä liesituulettimella materiaali- ja varusteluettelon mukaisesti. Saunoissa sähkökiuas. Varaukset kalusteissa mikroaaltouunille sekä pyykinpesukoneelle ja kuivausrummulle.

TALOTEKNIikka

Lämmitysjärjestelmänä on energiatehokas maalämpö vesikiertoisella lattialämmityksellä. Asunnoissa on huoneistokohtainen tulo- ja poistoilmanvaihto lämmöntalteenotolla. Huoneistokohtainen sähkön ja vedenkulutuksen mittaus. Kiinteällä valaistuksella varustetaan keittiön kiintokalusteet, pesuhuone, wc:t, kodinhoitotilat, vaatehuone, eteinen ja sauna.

YLEISTÄ

Urakoitsijalla on oikeus vaihtaa materiaaleja ja koneita toisiin vastaaviin samanarvoisiin. Rakennustapaseloste on tarkoitettu yleiluontoisen tiedon antamiseksi. Rakentaja pidättää oikeuden muuttaa rakenteita toisiin vastaaviin samantasoisiiin sekä perustellusta syyistä muuttaa piirustuksia sekä arkkitehdin antamia mittoja. Rakentaja pidättää oikeuden tehdä talotekniikasta johtuvia koteloiteja ja kattoje alaslaskuja kuvista ja pääpiirustuksista poikkeavalla tavalla.

Yhtiö toteutetaan rakennusluvan hakupäivänä voimassaolevien energia- ja rakentamismääräysten mukaisesti

Kohteen markkinoinnissa esitetyt kuvat ovat taiteilijan näkemyksiä eikä välttämättä vastaa kaikilta osiltaan ja yksityiskohdiltaan toteutuvaa kohdetta.

26. 2.2021 Asunto Oy Jokirannantie 4



Kohdetta markkinoi ja myy:

Kiinteistömaailma Tourula

050 516 0017

jkl.tourula@kiinteistomaailma.fi

Vapaaherrantie 2, 40100 Jyväskylä

www.kiinteistomaailma.fi/jyvaskyla-tourula



Kiinteistömaailma