

ASUNTO OY JYVÄSKYLÄN

# Harmoni



SISÄLTÄÄ KODIN  
SISÄLTÄÄ KODIN

Ennakkomarkkinointiesite

Keljonkatu 28, 40600 Jyväskylä

# Tervetuloa Harmoniin

Mattilanpellon rauhalliselle ja vehreälle asuinalueelle rakentuu pieni kerrostalollinen kauniita ja moderneja koteja. Asunto Oy Jyväskylän Harmonin kodit tarjoavat laadukasta asumista keskellä palveluita.

Harmonista löytyy sopivia muuttovalmiita koteja kaikkiin elämäntilanteisiin. Pienemmät kodit palvelevat läheisen yliopiston opiskelijoita ja isommat kolmiot täyttyvät lapsiperheen touhusta. Ihastuttavia koteja löytyy neljästä kerroksesta.

Raikkaat ja modernit kodit sijaitsevat kävelymatkan päässä Keljon kauppakeskuksesta eikä keskustakaan ole kaukana. Kotiovelta pyyhältää nopeasti sekä asioille että lenkkipolulle.

Aivan rakennuksen vierestä aukeaa viihtyisä puisto ja uimaranta on kiven heiton päässä!

Harmoni nousee Keljon Seurakuntakeskuksen paikalle. Tontilla on kirkollinen historia, mistä juontuu myös kohteen nimi. Harmonissa eläminen on ihanan harmonista.

—  
**Moderni koti  
lähellä palveluita**  
—

01





Visualisointikuvassa taiteilijan näkemys Harmonin julkisivusta.

## Sujuvan arjen kotipesä

Harmonissa elämä on vehreää ja helppoa! Rauhallisesta taloyhtiöstä löytyy kaikki arkea helpottavat elementit. Koteihin tuleva 10 M:n laajakaistayhteys ja kaapeli-tv tuovat ulkomaailman sisälle, ja ulos mentäessä omalta pihalta löytyy paikka oleskelulle ja leikkimiselle. Hissillisessä taloyhtiössä on yhteinen ulkoiluvälinevarasto, asuntokohtaiset irtaimistovarastot sekä lastenvaunuille oma varasto. Kellarikerroksen kuntosalin ansioista liikunnan saa helposti osaksi arkea. Taloyhtiön kupeesta avautuva puisto takaa nopean pääsyn vaikkapa kesäiselle piknikille.

Oman auton saa parkkiin asukkaille varatuille lämmityspistokkeellisille autopaikoille. Autopaikkaosakkeita on tontilla seitsemän kappaletta (neljälle paikalle tulee sähköauton latauspistorasia), ja tien toisella puolella sijaitsevalla LPA-alueella on vuokrattavissa yhteensä 16 lämmityspistokkeellista autopaikkaa.

## Harmonista asumista

## Sisällysluettelo

01 Alkusanat	s. 2
02 Taloyhtiö	s. 4
03 Huoneistot	s. 6
04 Asuinalue	s. 8
05 Rakennustapaselostus	s. 12
06 Asemapiirros	s. 14
07 Julkisivukuvat	s. 16
08 Kerrosten pohjakuvat	s. 18
09 Huoneistojen pohjakuvat	s. 24
10 Piirustusmerkit ja lyhenteet	s. 43

# 02



Visualisointikuvassa taiteilijan näkemys 68.0 m<sup>2</sup> kodista.

Valoisia koteja  
kaikkiin elämän-  
tilanteisiin



#### HUONEISTOJAKAUMA

1h + kt	25.5 m <sup>2</sup>	8 kpl
1h + kt	28.5 m <sup>2</sup>	4 kpl
1h + kt + alk	33.0 m <sup>2</sup>	4 kpl
2h + kt	36.0 m <sup>2</sup>	2 kpl
2h + kt	38.0 m <sup>2</sup>	1 kpl
2h + kt	46.0 m <sup>2</sup>	2 kpl
2h + kt	48.0 m <sup>2</sup>	3 kpl
3h + kt + s	68.0 m <sup>2</sup>	4 kpl
3h + kt + s	70.0 m <sup>2</sup>	1 kpl
3h + kt + s	79.5 m <sup>2</sup>	3 kpl
4h + kt + s	90.0 m <sup>2</sup>	1 kpl
3h + kt + s	100.5 m <sup>2</sup>	1 kpl
<b>Yhteensä</b>		<b>34 kpl</b>

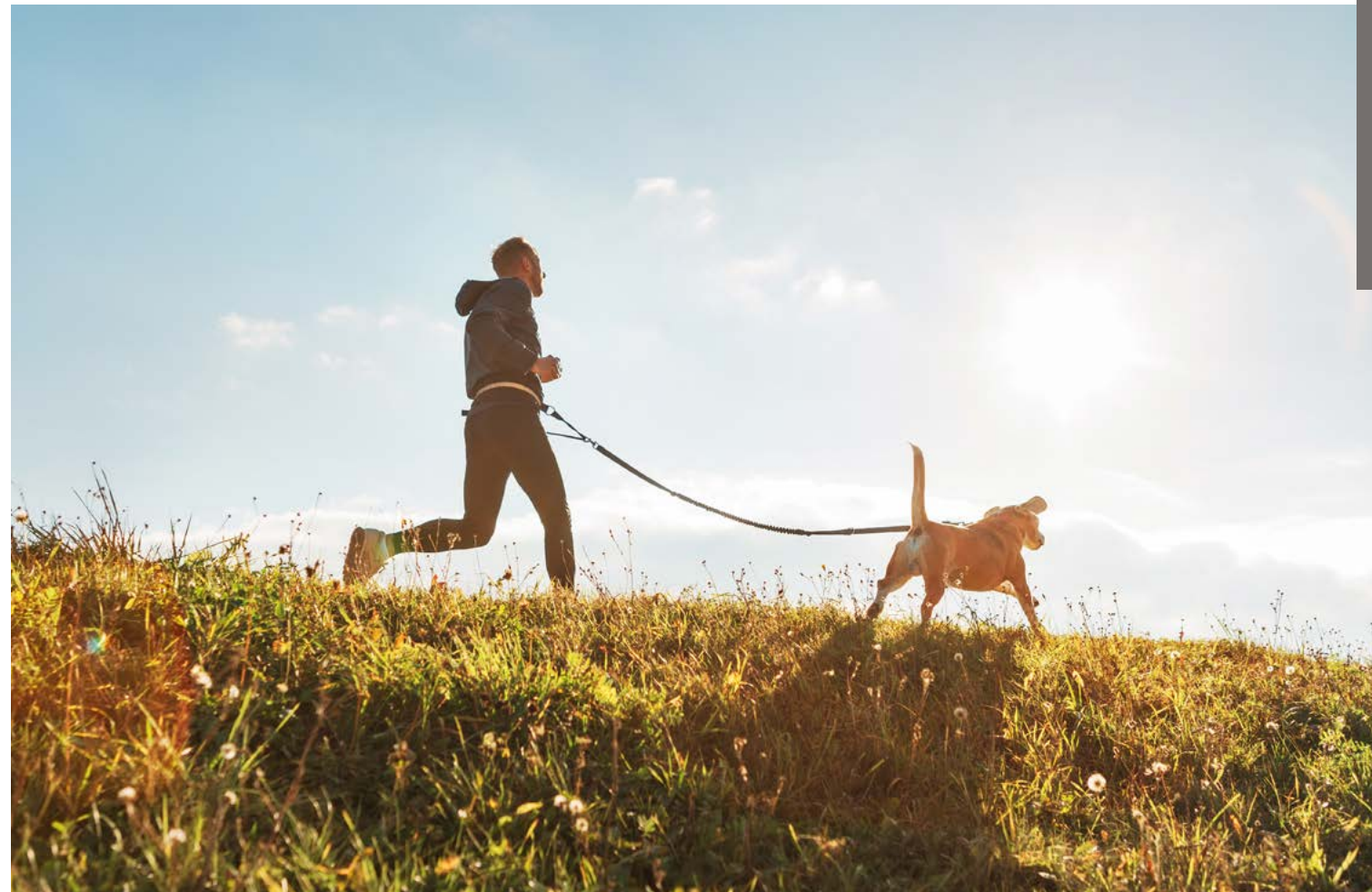
#### Harmonin mukavuusalueet

Pohjaratkaisuiltaan Harmonin kodit ovat avaria; avokeittiö yhdistää keittiön ja olohuoneen yhtenäiseksi kokonaisuudeksi. Osa kodeista jatkuu lasitetun parvekkeen puolelle ja lopuissa on näppärä ranskalainen parveke. Lattialämmitys takaa, ettei varpaita pääse palelemaan – pölyä kerääviä pattereita ei näin ollen ole myöskään. Kolmioista löytyy sauna.

Harmonin kodit ovat sävyiltään valoisia. Materiaalivalinnat on tehty harmonia ja laatu edellä. Halutessasi voit vaikuttaa kodin pintamateriaaleihin ja tehdä kodistasi entistä enemmän omannäköisesi. Tutustu materiaaliesitteeseen ja käänny muutostoiiveissa rohkeasti puoleemme!



—  
**Koti lähellä  
palveluita**  
—



04

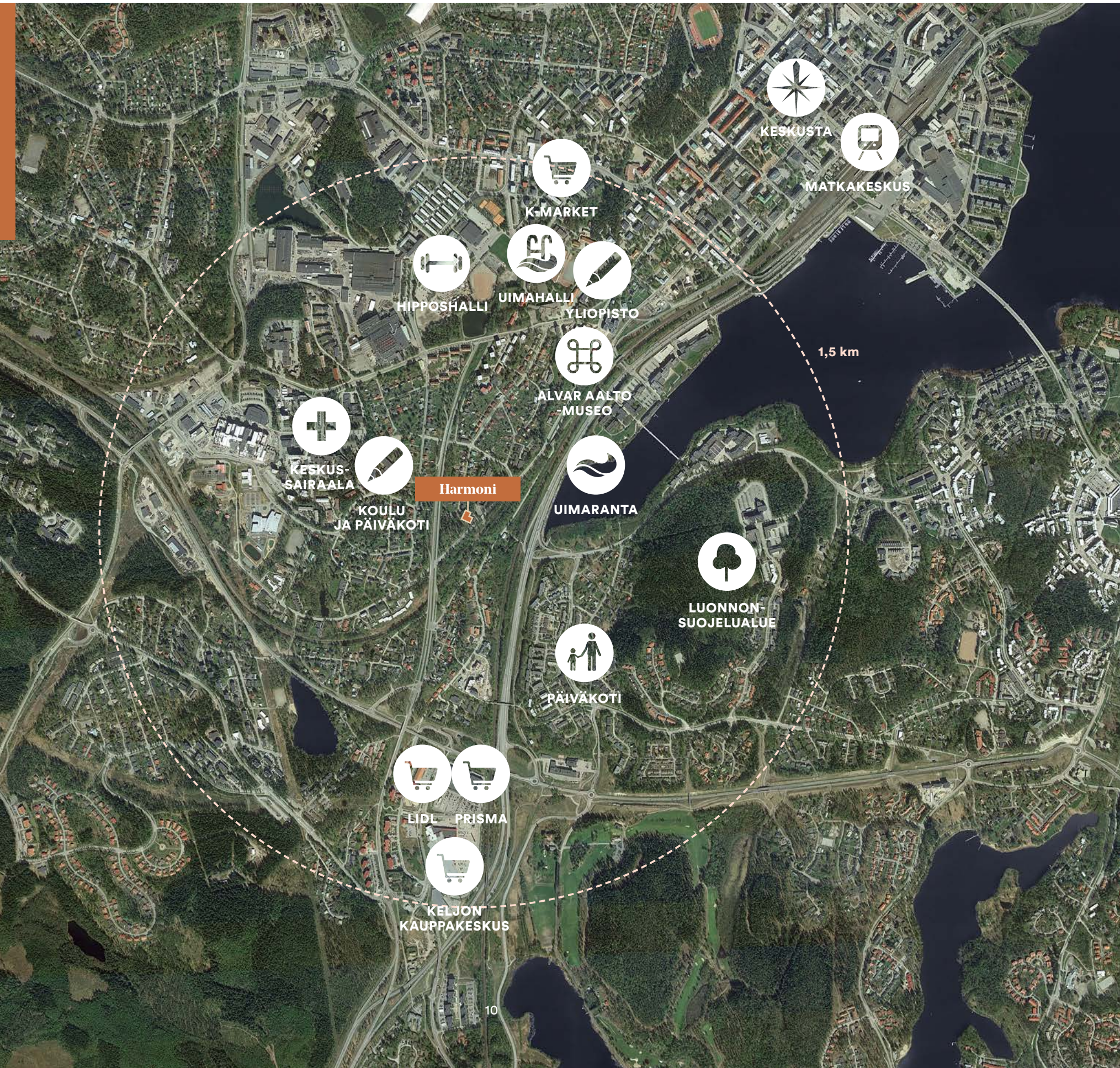
## Kaikki hyvä lähellä

Harmoni sijaitsee vehreällä Mattilanpellon asuinalueella. Rauhallisen alueen asutus koostuu pääasiallisesti pientaloista, rivitaloista sekä omakotitaloista.

Kaikki tarpeelliset palvelut löytyvät parhaimmillaan naapurista. Keljon kauppakeskus on kävelymatkan päässä ja Jyväskylän keskustaan ajaa vain muutaman minuutin. Lapsiperheelle kaikki oleellinen on lähellä, sillä sekä päiväkotiki että koulu löytyvät alle kilometrin päästä. Myös yliopiston lähimmälle kampukselle on matkaa vain kilometri!

Keljon alue on liikunnan ystävän unelma. Kukkumäen läheisyydessä sijaitseva Hippoksen alue tarjoaa monipuolisia mahdollisuuksia liikkujille sekä penkkiurheilijoille. Uimahalliin on matkaa vain kilometri, ja kesäisin viilentävä pulahdus on helppo toteuttaa, sillä järvi ja uimaranta ovat aivan kivenheiton päässä.

# Jyväskylä



## Rauhallinen kotipesä

### ETÄISYYKSIÄ

(arvio)

K-market	2,1 km	🚲 8 min
Prisma Keljo	1,5 km	🚲 7 min
Keljon kauppakeskus	1,6 km	🚲 8 min
Alvar Aalto -museo	0,8 km	🚶 8 min
Keskussairaala	1,7 km	🚗 5 min
Yliopisto	1,0 km	🚲 3 min
Uimahalli	1,6 km	🚲 6 min
Kilpisen yhtenäiskoulu	0,8 km	🚶 11 min
Kukkumäen päiväkoti	0,9 km	🚶 12 min
Keskusta	2 km	🚲 10 min
Matkakeskus	2,4 km	🚗 7 min
Uimaranta	1,2 km	🚶 14 min



# Rakennustapaselostus

Visualisointikuvassa taiteilijan näkemys 36.0 m<sup>2</sup> kodista.

## RAKENNUSKOHDTE:

Asunto Oy Jyväskylän Harmoni  
Keljonkatu 28, 40600 JYVÄSKYLÄ

## TONTTI

Jyväskylän kaupungin 5. kaup.osa, kortteli 137  
tontti nro 2. Kiinteistötunnus: 179-5-123-12. Tontti  
on Hypon valinnainen vuokratontti.

## KAAVOITUS

Alueella on voimassa oleva asemakaava. Lisätie-  
toja: Jyväskylän Kaupunki, p. 014 266 0888

## RAKENTEET

Perustukset tehdään maanvaraisille teräsbetoni-  
anturitoille. Alapohja on solumuovieristetty  
teräsbetonilaatasto. Välipohjat ovat teräsbeto-  
nisiä ontelolaattoja + pumpputasoite. Julkisivut  
ovat rapattuja betonielementtejä, parveke-  
taustat maalattua betonielementtiä, sokkelit  
käsittelemättömiä.

## PORTAAT

Porrassyöksyt vakio mosaiikkipintainen porras.  
Porraskäytävät ovat dB matolla, pääsisäänkäynti  
kerroksessa laatta.

## OVET JA IKKUNAT

Ulko-ovet ovat 1-lehtisiä puuviilupintaisia  
puuovia. Parvekkeiden ikkunaovet ovat ulos- tai  
sisään aukeavia ikkunallisia puuovia, ulkopuoli  
alumiinia. Huoneistojen sisäovet ovat tehdas-  
valmisteisia valkoisia laakaovia. Ovikarmit ja  
karmilistat ovat puuta. Saunan ovi on kokolasiovi.  
Huoneilojen ikkunat ovat 3-kertaisia ja sisään  
aukeavia, ulkopuoleltaan alumiinipintaisia  
puuikkunoita. Parvekkeet ovat lasitetut ja alumi-  
nilasikaiteiset. Ranskalaisissa parvekkeissa on  
pinnakaiteet ja sisäänpäin aukeavat ovet.

## SEINÄT

Huoneistojen väliset seinät ovat teräsbeto-  
nielementtejä. Kevyet väliseinät ovat pääosin  
teräsrunkoisia kipsilevyseinä. Pesuhuoneet  
ja saunat ovat pääosin tehdasvalmisteisia

Parmarine Oy:n valmistamia märkätilelementtejä.  
Osa pesuhuoneista ja saunoista on paikalla tehtyjä.

## YLÄPOHJA

Yläpohjarakenteena on betoninen ontelolaatta.  
Kattokannattajien varaan tehdyn vesikaton  
katteena on kumibitumi.

## HUONETILOJEN PÄÄLLYSTEET

tila	lattia	seinät	katto
ET	parketti/vinyyli	maalattu	maalattu
OH	parketti/vinyyli	maalattu	roisketasoitettu
KT	parketti/vinyyli	maalattu	roisketasoitettu
MH	parketti/vinyyli	maalattu	roisketasoitettu
VH	parketti/vinyyli	maalattu	maalattu
PSH	laatoitettu	laatoitettu	paneeli
WC	laatoitettu	maalattu	maalattu
Sauna	laatoitettu	paneeli	paneeli

Asuntojen alakatot ovat maalattavia kipsilevykat-  
toja. Keittiön työpöytien ja pesupöytien taustat  
laatoitetaan tai asennetaan taustaan kalustelevy.

## KALUSTEET JA VARUSTEET

Keittiöiden kiinteät kalusteet ovat tehdasvalmis-  
teisia standardikalusteita maalattulla mdf-ovella ja  
vakiohidastimilla varustettuja, HR4. Keittiöaltaat  
ovat komposiittia/terästä (1 tai 1½ -altainen  
piirustuksen mukaan). Työpöytätasot ovat  
laminaattipintaiset. Muut komerokalusteet ovat  
vakiona valkoisia mdf-ovia, HR4.

## VAKIOVARUSTEISIIN KUULUVAT:

- keraaminen keittotasot ja valkoinen kalusteuni  
sekä liesikupu.
- valkoinen jää-pakastinkaappiyhdistelmä, 48 m<sup>2</sup>  
asunnoissa ja yli 70 m<sup>2</sup> asunnoissa on kaksi  
kylmälaitetta (valkoiset)
- valkoinen astianpesukone
- kph:ssa wc-istuin, valaisinpeiliakaappi ja  
allaskaappi

## ANTENNI- JA PUHELINJÄRJESTELMÄT

Talot liitetään kaapeli-TV-järjestelmään. Varuste-  
taan yleiskaapeloinnilla ja ovipuhelinjärjestel-  
mällä. Porrashuoneessa on graafinen näyttö.

## TALOTEKNIikka

- koneellinen keskitetty ilmanvaihto
- kaukolämpö, lämmönluovutus vesikiertoisella  
lattialämmöllä
- pesuhuoneissa ja saunoissa varsinainen  
lämmitys on vesikiertoinen lattialämmitys.
- huoneistokohtainen, etäluettava kylmän ja  
lämpimän veden mittaus
- verkkovirtakäyttöiset palovaroitimet

## AUTOPAIKAT

Seitsemän lämmityspistokkeella varustettua auto-  
paikkaa (neljälle autopaikalle tulee sähköauton  
latauspistorasia) sijaitsevat kerrostalon kanssa  
samalla tontilla, nämä autopaikat myydään erillisinä  
osakkeina.

Lisäksi tien toisella puolella olevalta kaupungin  
omistamalta LPA alueelta taloyhtiö vuokraa  
yhteensä 16 autopaikkaa.

## YHTIÖLLE KUULUVAT TILAT

Kuntosali/harrastetila, ulkoiluvälinevarastot, asun-  
tokohtaiset irtaimistovarastot, lasten vaunuvarasto,  
väestönsuoja ja tekniset tilat.

Tämä rakennustapaselostus on ohjeellinen ja  
perustuu laatisajankohdan suunnitelmiin.  
Ostajan on tutustuttava lopullisiin myynti-  
asiakirjoihin kauppakirjan allekirjoituksen  
yhteydessä.

Esitteiden tiedot ja havainnekuvat, voivat  
yksityiskohdiltaan poiketa valmiista toteutuk-  
sesta. Rakennuttaja pidättää oikeuden vaihtaa  
mainittuja materiaaleja ja/tai rakenteita toisiin  
vastaaviin sekä työnaikaisiin mittamuutoksiin  
arkkitehdin myyntipohjista poiketen. Hormit,  
koteloit sekä alakatot toteutetaan tekniikan  
vaatiman tilantarpeen mukaan ja kaluste-  
merkinnät ja mitat ovat muodoiltaan suuntaa  
antavia ja voivat poiketa esitteen tiedoista.

# 06

## Asemapiirros

7 autopaikkaosaketta  
16 vuokrattavaa autopaikkaa



Visualisointikuvassa taiteilijan näkemys 79.5 m<sup>2</sup> kodista.





# Julkisivu Keljonkadulle kaakkoon



# Julkisivu luoteeseen



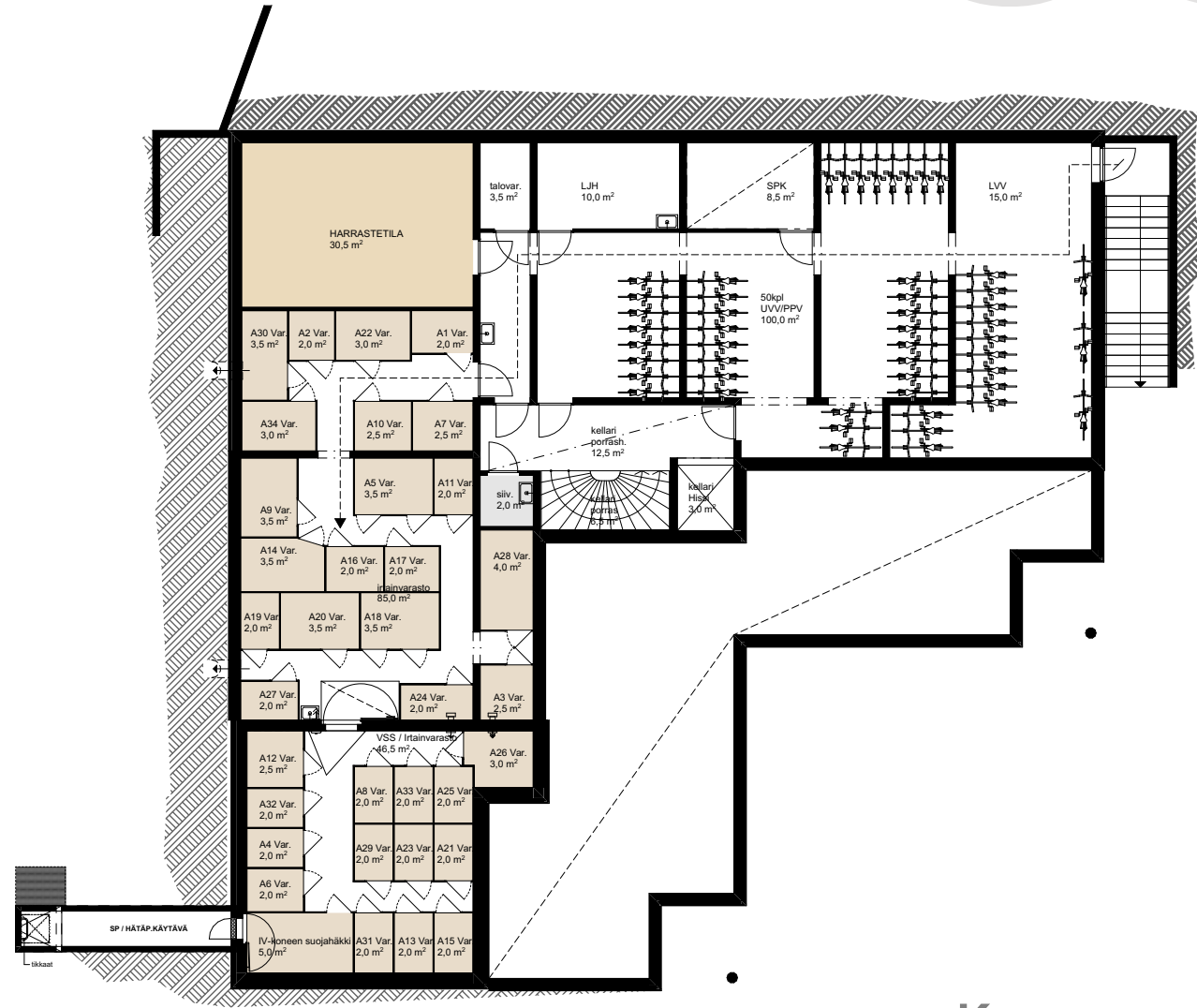
# Julkisivu koilliseen



# Julkisivu lounaaseen



# 08



Kerros  
**K**

## Huoneistokohtaiset irtaimistovarastot



Huoneistot voivat poiketa yksityiskohdiltaan myyntiesitteen pohjapiirustuksista. Rakentaja pidättää itsellään oikeuden tehdä talotekniikasta johtuvia koteloineja ja kattojen vähäisiä alaslaskuja, joita ei ole esitetty pohjakuvissa. Esitteen 3D-kuvat ovat taiteilijan näkemyksiä kohteesta, eivätkä välttämättä vastaa kaikkien yksityiskohtien osalta toteutuvaa kohdetta.



Kerros  
**01**



Perustuu suunnitteluhetken tilanteeseen 15.2.2021, oikeus vähäisiin muutoksiin pidätetään.



Kerros  
**02**



Huoneistot voivat poiketa yksityiskohdiltan myyntiesitteen pohjapiirustuksista. Rakentaja pidättää itsellään oikeuden tehdä talotekniikasta johtuvia koteloineja ja kattojen vähäisiä alaslaskuja, joita ei ole esitetty pohjakuvissa. Esitteen 3D-kuvat ovat taitelijan näkemyksiä kohteesta, eivätkä välttämättä vastaa kaikkien yksityiskohtien osalta toteutuvaa kohdetta.



Kerros  
**03**



Perustuu suunnitteluhetken tilanteeseen 15.2.2021, oikeus vähäisiin muutoksiin pidätetään.



# Kerros 04

Mittakaava 1:150 (suuntaa-antava)  
0 5 m

Huoneistot voivat poiketa yksityiskohdiltaan myyntiesitteen pohjapiirustuksista. Rakentaja pidättää itsellään oikeuden tehdä talotekniikasta johtuvia muutoksia ja kattojen vähisiä alaslaskuja, joita ei ole esitetty pohjakuvissa. Esitteen 3D-kuvat ovat taiteilijan näkemyksiä kohteesta, eivätkä välttämättä vastaa kaikkien yksityiskohtien osalta toteutuvaa kohdetta.



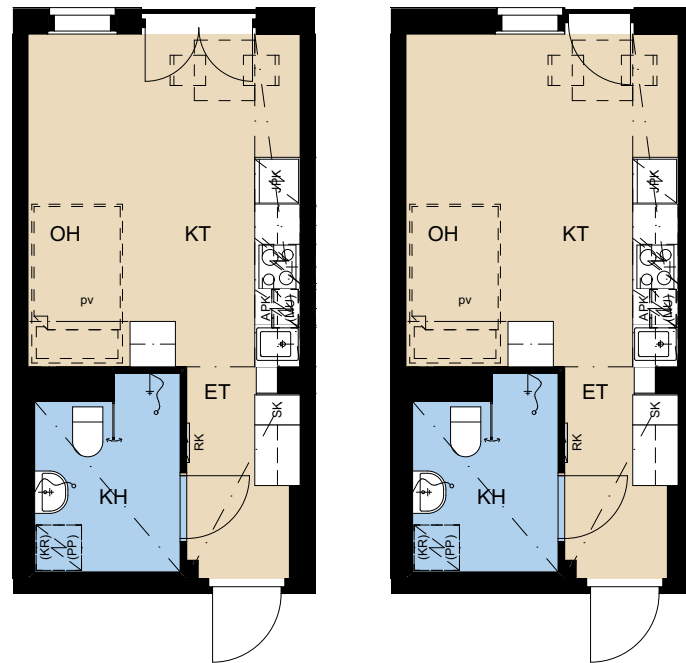
Visualisointikuvassa taiteilijan näkemys aiemmin toteutetusta kohteesta.

25.5 m<sup>2</sup>

1h + kt

Kompakti yksiö  
ranskalaisella  
parvekkeella

ASUNTO A24

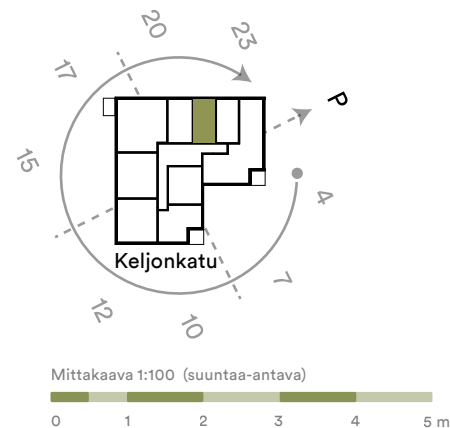


A7  
1. kerros

A24  
3. kerros

A16  
2. kerros

A32  
4. kerros



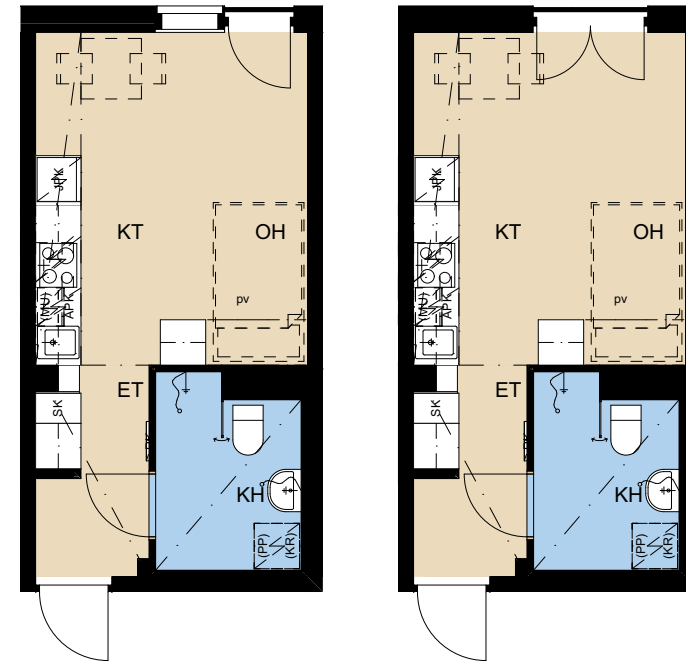
Huoneistot voivat poiketa yksityiskohdiltaan myyntiesitteen pohjapiirustuksista. Rakentaja pidättää itsellään oikeuden tehdä talotekniikasta johtuvia koteloitaja ja kattojen vähäisiä alaslaskuja, joita ei ole esitetty pohjakuvissa. Esitteen 3D-kuvat ovat taiteilijan näkemyksiä kohteesta, eivätkä välttämättä vastaa kaikkien yksityiskohtien osalta toteutuvaa kohdetta.

25.5 m<sup>2</sup>

1h + kt

Kompakti yksiö  
ranskalaisella  
parvekkeella

ASUNTO A25

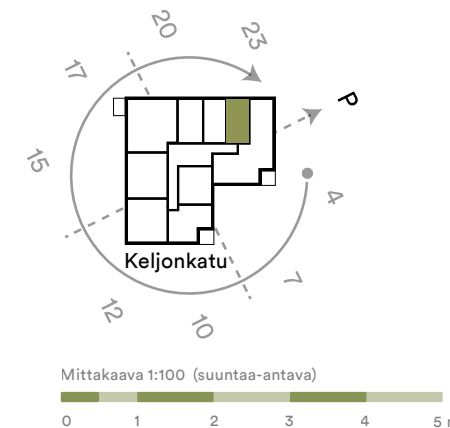


A8  
1. kerros

A25  
3. kerros

A17  
2. kerros

A33  
4. kerros

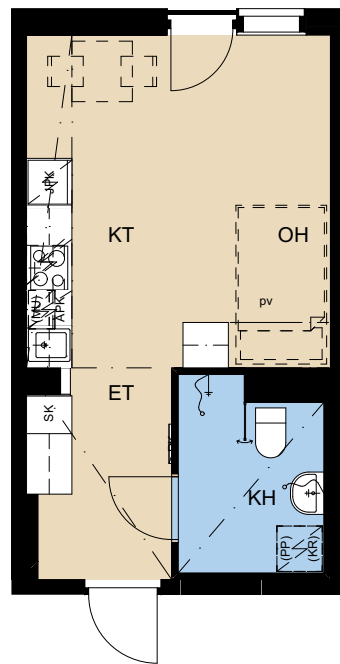


Perustuu suunnitteluhetken tilanteeseen 15.2.2021, oikeus vähäisiin muutoksiin pidätetään.

28.5 m<sup>2</sup>

1h + kt

Avara yksiö  
ranskalaisella  
parvekkeella



A6

1. kerros

A23

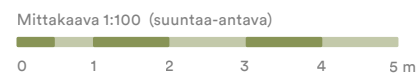
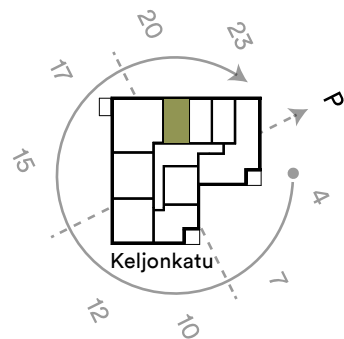
3. kerros

A15

2. kerros

A31

4. kerros

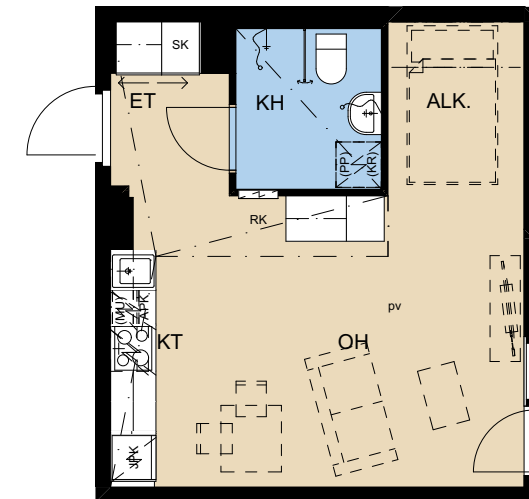


Huoneistot voivat poiketa yksityiskohdiltaan myyntiesitteen pohjapiirustuksista. Rakentaja pidättää itsellään oikeuden tehdä talotekniikasta johtuvia koteloineja ja kattojen vähäisiä alaslaskuja, joita ei ole esitetty pohjakuvissa. Esitteen 3D-kuvat ovat taiteilijan näkemyksiä kohteesta, eivätkä välttämättä vastaa kaikkien yksityiskohtien osalta toteutuvaa kohdetta.

33.0 m<sup>2</sup>

1h + kt + alk

Tilava yksiö  
nukkumarauhaa  
tuovalla alkovilla  
ja ranskalaisella  
parvekkeella



A1

1. kerros

A19

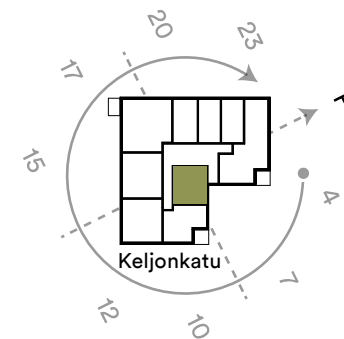
3. kerros

A10

2. kerros

A27

4. kerros

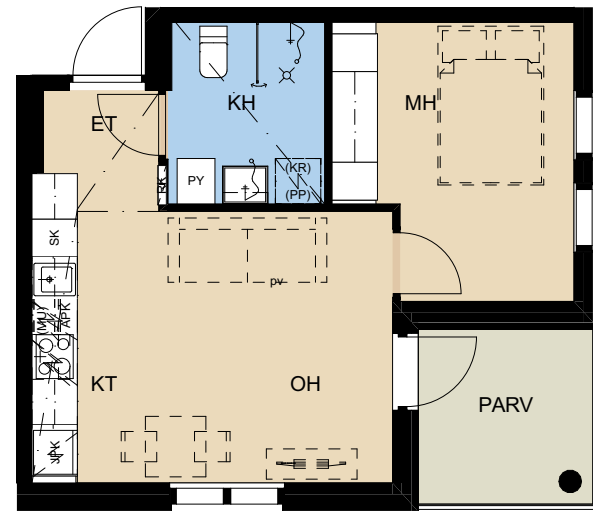


Perustuu suunnitteluhetken tilanteeseen 15.2.2021, oikeus vähäisiin muutoksiin pidätetään.

36.0 m<sup>2</sup>

2h + kt

**Kompakti, valoisa  
kaksio parvekkeella.  
Maisemat kahteen  
suuntaan!**

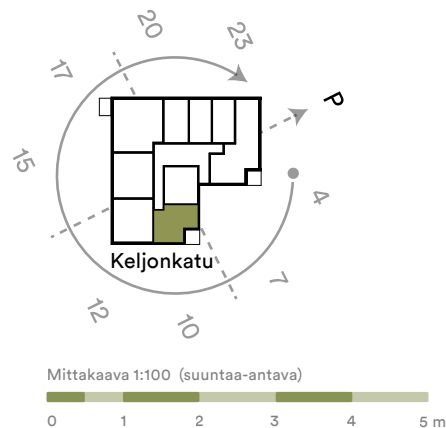


A2

1. kerros

A11

2. kerros

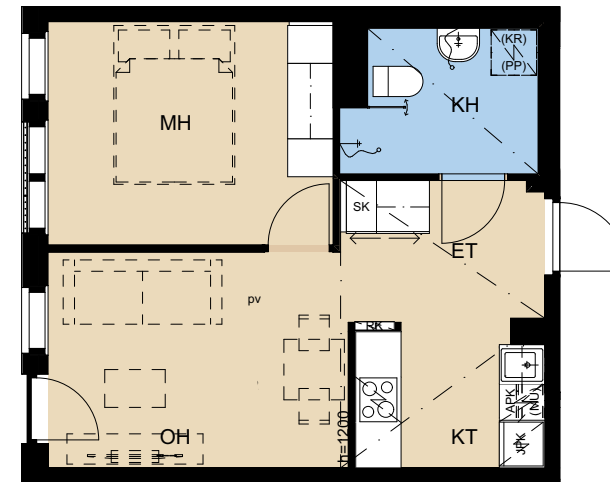


Huoneistot voivat poiketa yksityiskohdiltaan myyntiesitteen pohjapiirustuksista. Rakentaja pidättää itsellään oikeuden tehdä talotekniikasta johtuvia kotelointeja ja kattojen vähäisiä alaslaskuja, joita ei ole esitetty pohjakuvissa. Esitteen 3D-kuvat ovat taiteilijan näkemyksiä kohteesta, eivätkä välttämättä vastaa kaikkien yksityiskohtien osalta toteutuvaa kohdetta.

38.0 m<sup>2</sup>

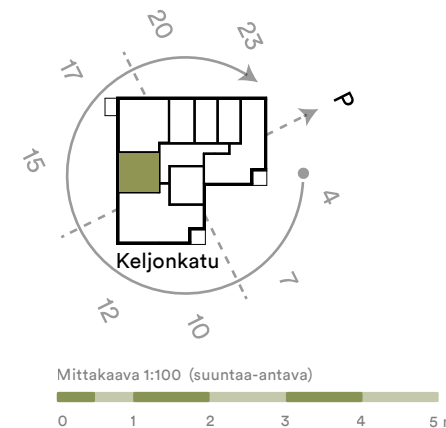
2h + kt

**Avara kaksio  
ranskalaisella  
parvekkeella**



A29

4. kerros

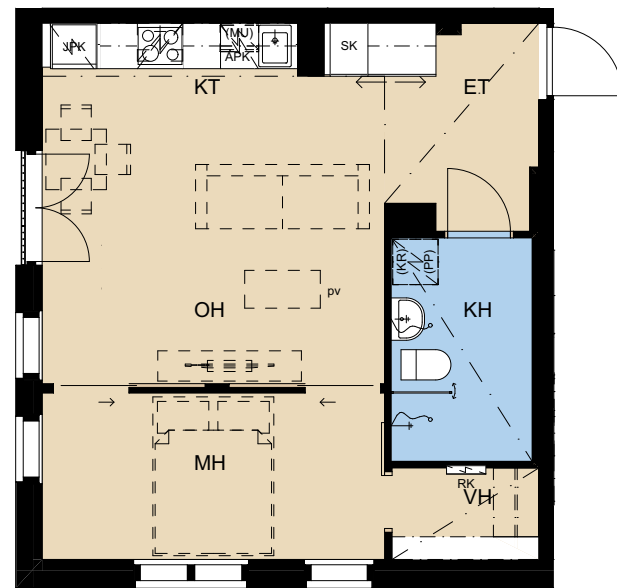


Perustuu suunnitteluhetken tilanteeseen 15.2.2021, oikeus vähäisiin muutoksiin pidätetään.

46.0 m<sup>2</sup>

2h + kt

Valoisa kulmakaksio  
ranskalaisella parvekkeella  
ja tilavalla vaatehuoneella

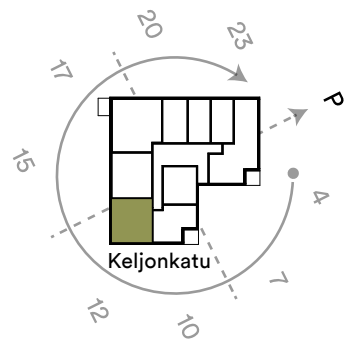


A3

1. kerros

A12

2. kerros



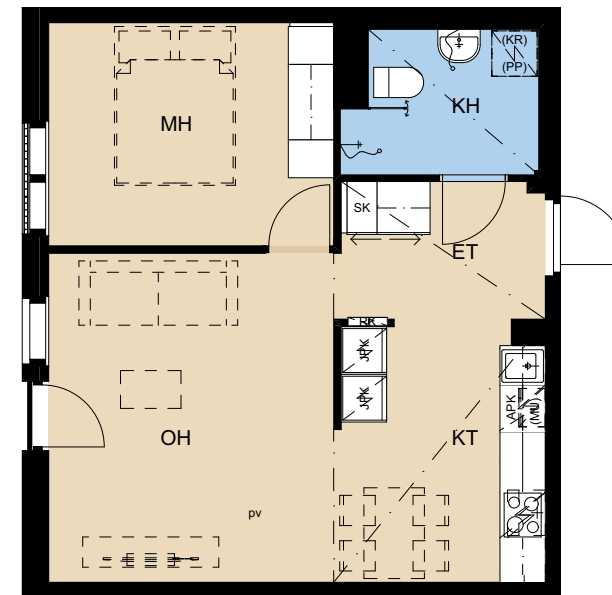
Mittakaava 1:100 (suuntaa-antava)  
0 1 2 3 4 5 m

Huoneistot voivat poiketa yksityiskohdiltaan myyntiesitteen pohjapiirustuksista. Rakentaja pidättää itsellään oikeuden tehdä talotekniikasta johtuvia koteloineja ja kattojen vähäisiä alaslaskuja, joita ei ole esitetty pohjakuvissa. Esitteen 3D-kuvat ovat taiteilijan näkemyksiä kohteesta, eivätkä välttämättä vastaa kaikkien yksityiskohtien osalta toteutuvaa kohdetta.

48.0 m<sup>2</sup>

2h + kt

Avara kaksio  
ranskalaisella  
parvekkeella

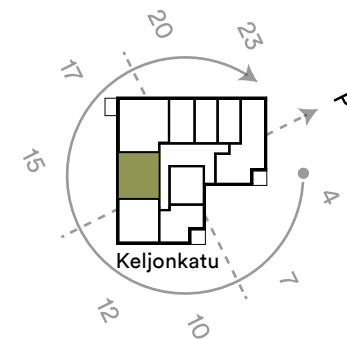


A4

1. kerros

A13

2. kerros



Mittakaava 1:100 (suuntaa-antava)  
0 1 2 3 4 5 m

Perustuu suunnitteluhetken tilanteeseen 15.2.2021, oikeus vähäisiin muutoksiin pidätetään.



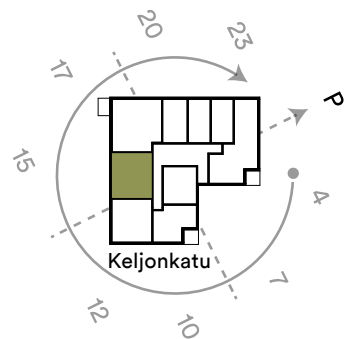
48.0 m<sup>2</sup>

2h + kt

Avara kaksio  
ranskalaisella  
parvekkeella

A21

3. kerros



Mittakaava 1:100 (suuntaa-antava)  
0 1 2 3 4 5 m

Huoneistot voivat poiketa yksityiskohdiltaan myyntiesitteen pohjapiirustuksista. Rakentaja pidättää itsellään oikeuden tehdä talotekniikasta johtuvia kotelointeja ja kattojen vähäisiä alaslaskuja, joita ei ole esitetty pohjakuvissa. Esitteen 3D-kuvat ovat taiteilijan näkemyskohteesta, eivätkä välttämättä vastaa kaikkien yksityiskohtien osalta toteutuvaa kohdetta.

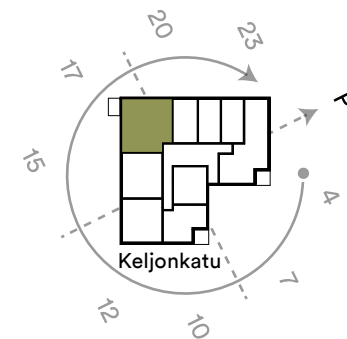
68.0 m<sup>2</sup>

3h + kt + s

Tilava alimman kerroksen  
kolmio eteläparvekkeella,  
vaatehuoneella ja saunalla

A5

1. kerros



Mittakaava 1:100 (suuntaa-antava)  
0 1 2 3 4 5 m

Perustuu suunnitteluhetken tilanteeseen 15.2.2021, oikeus vähäisiin muutoksiin pidätetään.

68.0 m<sup>2</sup>

3h + kt + s

Tilava kulmakolmio  
eteläparvekkeella,  
vaatehuoneella ja  
saunalla

A14

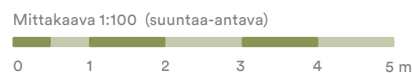
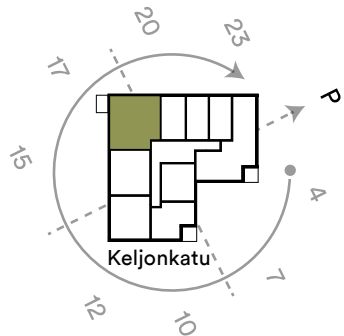
2. kerros

A30

4. kerros

A22

3. kerros



Huoneistot voivat poiketa yksityiskohdiltaan myyntiesitteen pohjapiirustuksista. Rakentaja pidättää itsellään oikeuden tehdä talotekniikasta johtuvia koteloiteja ja kattojen vähäisiä alaslaskuja, joita ei ole esitetty pohjakuvissa. Esitteen 3D-kuvat ovat taiteilijan näkemyksiä kohteesta, eivätkä välttämättä vastaa kaikkien yksityiskohtien osalta toteutuvaa kohdetta.

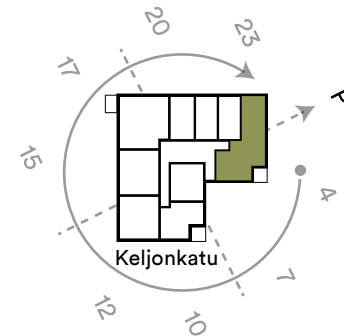
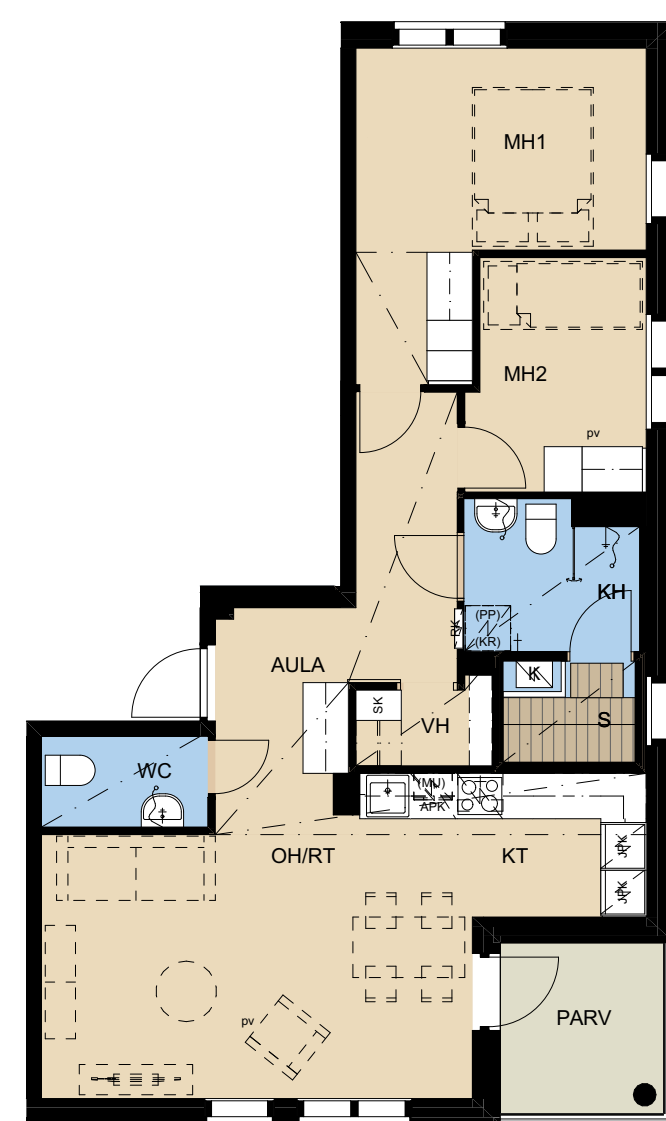
70.0 m<sup>2</sup>

3h + kt + s

Läpitalon alimman  
kerroksen kolmio  
kaikilla herkuilla: sauna,  
vaatehuone, parveke sekä  
kaksi wc:tä. Maisemat  
kolmeen suuntaan!

A9

1. kerros



Perustuu suunnitteluhetken tilanteeseen 15.2.2021, oikeus vähäisiin muutoksiin pidätetään.

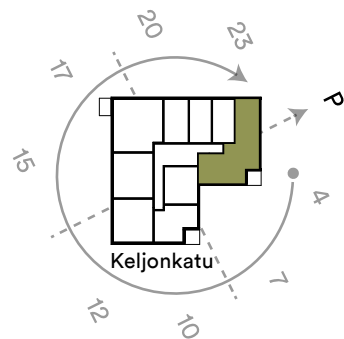
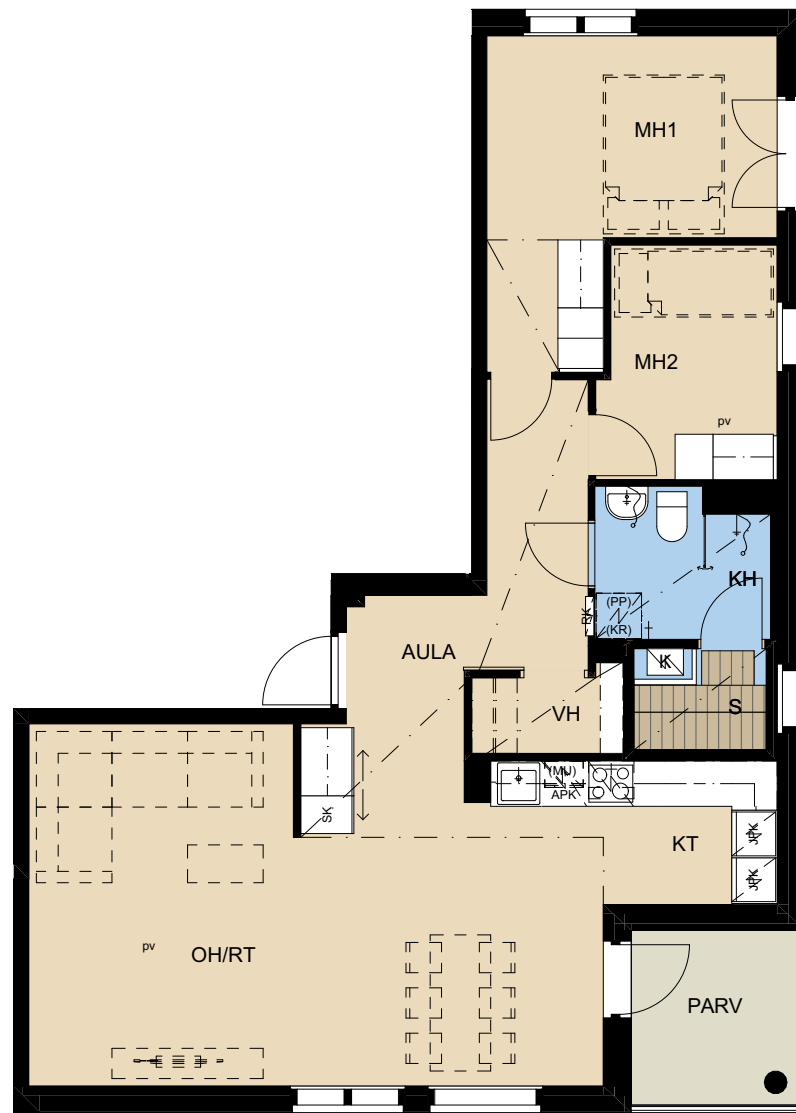
79.5 m<sup>2</sup>

3h + kt + s

Läpitalon kolmio  
kaikilla mukavuuksilla:  
sauna, vaatehuone ja  
parveke. Maisemat  
kolmeen suuntaan!

A18

2. kerros



Mittakaava 1:100 (suuntaa-antava)  
0 1 2 3 4 5 m

Huoneistot voivat poiketa yksityiskohdiltaan myyntiesitteen pohjapiirustuksista. Rakentaja pidättää itsellään oikeuden tehdä talotekniikasta johtuvia kotelointeja ja kattojen vähäisiä alaslaskuja, joita ei ole esitetty pohjakuvissa. Esitteen 3D-kuvat ovat taiteilijan näkemyksiä kohteesta, eivätkä välttämättä vastaa kaikkien yksityiskohtien osalta toteutuvaa kohdetta.

79.5 m<sup>2</sup>

3h + kt + s

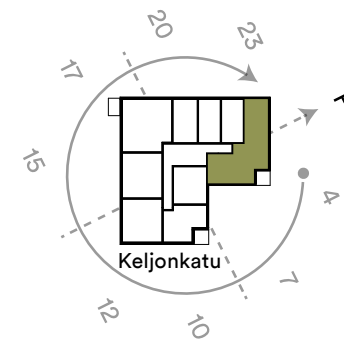
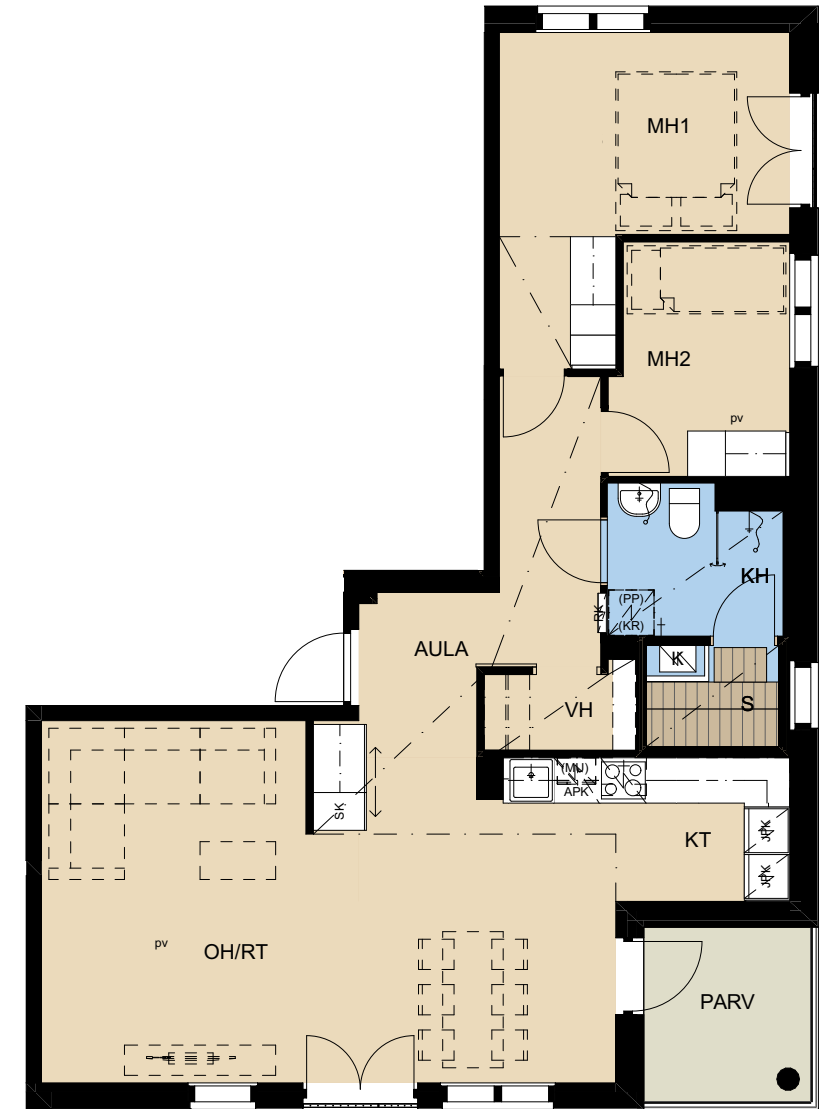
Läpitalon kolmio kaikilla  
mukavuuksilla: sauna,  
vaatehuone ja parveke.  
Maisemat kolmeen  
suuntaan!

A26

3. kerros

A34

4. kerros



Mittakaava 1:100 (suuntaa-antava)  
0 1 2 3 4 5 m

Perustuu suunnitteluhetken tilanteeseen 15.2.2021, oikeus vähäisiin muutoksiin pidätetään.

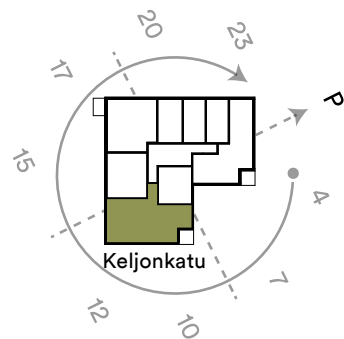
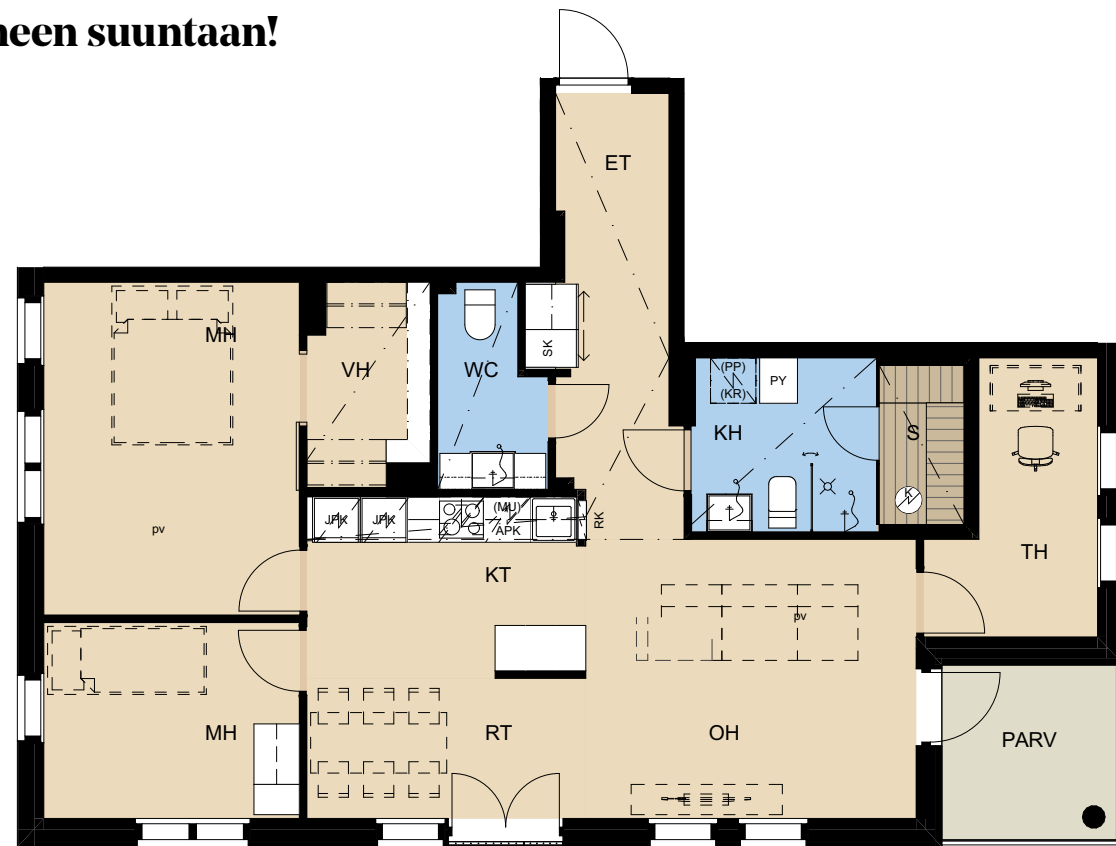
90.5 m<sup>2</sup>

4h + kt + s

**Valoisa nelikko kaikilla herkuilla: sauna, vaatehuone, parveke ja kaksi wc:tä. Maisemat kolmeen suuntaan!**

A20

3. kerros



Mittakaava 1:100 (suuntaa-antava)

Huoneistot voivat poiketa yksityiskohdiltaan myyntiesitteen pohjapiirustuksista. Rakentaja pidättää itsellään oikeuden tehdä talotekniikasta johtuvia kotelointeja ja kattojen vähäisiä alaslaskuja, joita ei ole esitetty pohjakuvissa. Esitteen 3D-kuvat ovat taiteilijan näkemyksiä kohteesta, eivätkä välttämättä vastaa kaikkien yksityiskohtien osalta toteutuvaa kohdetta.

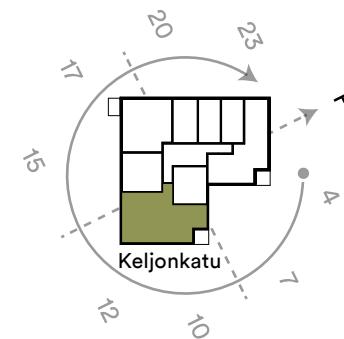
100.5 m<sup>2</sup>

3h + kt + s

**Ylimmän kerroksen kolmio kaikilla herkuilla: tilava sauna, vaatehuone, parveke sekä kaksi wc:tä. Maisemat kolmeen suuntaan!**

A28

4. kerros



Mittakaava 1:100 (suuntaa-antava)

Perustuu suunnitteluhetken tilanteeseen 15.2.2021, oikeus vähäisiin muutoksiin pidätetään.


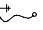
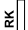
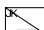


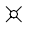
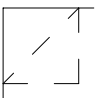
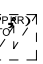


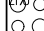




Visualisointikuvassa taiteilijan näkemys  
aiemmin toteutetusta kohteesta



# Piirustusmerkkien selitykset

# 10

 Horni	 Jääkaappi/pakastin	 Suihku
 Ryhmäkeskus	 Jääkaappi	 WC-istuin
 Liukuovi	 Pakastin	 Pesuallas ja bidesuihku
 Kynnyksellinen ovi	 Astianpesukone	 Lattiakaivo
 Alakatto tai kotelo	 Keittiöallas	 Pyykinpesukonevaraus Kuivausrumpuvaraus
 Luiska	 Keittiökaapisto	 Sähkökiuas
	 Liesitaso + uuni	 Komero
	 Inva-ympyrä Ø 1300 mm	 Tankokaappi
		 Siivouskaappi
		 Pyykkikaappi
		 Komero liukuovivarustuksella

<b>KÄYT.</b> = Käytävä	<b>LJH</b> = Lämmönjakohuone	<b>OH</b> = Olohuone	<b>S</b> = Sauna
<b>PRS.</b> = Porras	<b>SPK</b> = Sähköpääkeskus	<b>MH</b> = Makuuhuone	<b>VH</b> = Vaatehuone
<b>LVV</b> = Lastenvaunuvarasto	<b>SIIV</b> = Siivous	<b>ALK</b> = Alkovi	<b>RT</b> = Ruokailutila
<b>IRT. VAR</b> = Irtainvarasto	<b>VSS</b> = Väestönsuoja	<b>KPH</b> = Kylpyhuone	<b>KT</b> = Keittotila
<b>UVV</b> = Ulkoiluvälinevarasto	<b>ET</b> = Eteinen	<b>WC</b> = WC-tila	<b>K</b> = Keittiö

Tämä esite on laadittu yleisluontoisten tietojen antamiseksi. Esite perustuu 15.2.2021 käytössä olleisiin tietoihin. Rakenteet, materiaalit ja mitat määritellään lopullisesti kauppakirjan liiteaineistossa. Ostaja on velvollinen tutustumaan asuntojen markkinoinnista annetun asetuksen nro 130/2001 mukaisiin tietoihin, jotka on nähtävissä Asuntomyynnissä- ja esittelyissä. Esitteen 3D-kuvat ovat taiteilijan näkemyksiä kohteesta, eivätkä välttämättä vastaa kaikkien yksityiskohtien osalta toteutuvaa kohdetta.

# Teemme uusia mukavuusalueita

---

Pohjola Rakennus rakentaa uusia mukavuusalueita ympäri maata yli 30 vuoden kokemuksella. Tyytyväiset asukkaat ovat paras referenssimme – samoin mukava työyhteisö. Menestyksen takana on osaamisen jatkuva kehittäminen sekä palveluvalmis asenne: tarjoamme parhaat puitteet asukkaille, työntekijöille ja yhteistyökumppaneille. Valitse Pohjola Rakennus, kun haluat kotimaista osaamista kotimaiseen asumiseen.



Pohjola Rakennus Oy Suomi  
 Kalevankatu 10, 40100 Jyväskylä  
 020 7759 660  
[kodit.jyvaskyla@pohjolarakennus.fi](mailto:kodit.jyvaskyla@pohjolarakennus.fi)  
[pohjolarakennus.fi](http://pohjolarakennus.fi)  
[jyvaskylanharmoni.fi](http://jyvaskylanharmoni.fi)

