

MYYRMÄKI

Omistusasuntoja
As. Oy Vantaan Virtakuja 4
Virtakuja 4, 01600 Vantaa



UPOUUSI KOTI PALVELUJEN JA HYVIEN YHTEYKSIEN ÄÄRELLÄ

Urbaania elämää sykkivä Myyrmäki tarjoaa erinomaisen ympäristön niille, jotka haluavat vastavalmistuneen kodin, mutta arvostavat valmiin asuinalueen tarjoamia erinomaisia kulkuyhteyksiä ja hyviä palveluja.

Asunto Oy Vantaan Virtakuja 4 sijaitsee kolmen korttelin päässä kaikesta. Lähellä ovat niin Myyrmäen keskustan palvelut kuin Louhelan juna-asemakin ja opinahjot alakoulusta lukioon asti. Yhtiö on osa uudisrakennusta, joka täydentää 1970-luvulla rakennettua Virtakuja 2:n pihapiiriä. Taloon tulee 55 valmiina myytävää omistusasuntoa 26 neliöisistä yksiöistä 68,5 neliöisiin 4h+kt -asuntoihin. Rakennuksen pohjoispäädystä, Virtakuja 6:ssa, on SATO VuokraKoteja.

Kauniiden, kodikkaiden asuntojen sisustusmateriaalit ja kalusteet ovat ajattomia ja moneen makuun sopivia. Yksioissa tiloihin luonnon valoa ja modernia ilmettä tuovat korkeat, avattavat ikkunat, joiden takana on metallinen pinnakaide. Isommissa asunnoissa on lasitetut parvekkeet.

Uuden talon mukavuuksiin kuuluvat myös toimivat yhteisilat: pesula, kuivaushuoneet ja varastot lastenvaunuille ja polkupyörille ovat talon alakerroksissa. Polkupyörien kunnostukselle on varattu oma tila. Irtaimistovarastot ovat kellarikerroksessa ja 1. kerroksessa. Lisäksi talon pihalla on erillisessä ulkovarastossa lisää tilaa polkupyörien ja ulkoiluvälineiden varastoinnille. Tilava saunaosasto, johon kuuluu etelään aukeava kattoterassi, on talon ylimmässä kerroksessa. Autopaikoista osa on piha-alueella ja osa kaksikerroksisessa autohallissa talon alla.



MYYRMÄKI ON TÄYNNÄ ELÄMÄÄ

Kehäradan varrella, aivan Helsingin rajan tuntumassa sijaitseva Myyrmäki on asukasluvultaan Vantaan suurin kaupunginosa. Myrksissä kukkii katutaide, raikuu lasten nauru ja kopisevat skeittilaudat – kaupunginosa on täynnä elämää. Myyrmäestä on hyvät liikenneyhteydet sekä Vantaalle että Helsingin suuntaan. Lapsiystävällisellä alueella sijaitsee useita päiväkoteja sekä koulut ja lukio. Myyrmäen urheilupuistoon kutsuvat mm. jäähallit ja pentankkikentät, eikä Myyrmäen urheilutalolle ole kuin parinsadan metrin kävelymatka. Päivittäispalvelut ja erikoisliikkeet löytyvät Kauppakeskus Isomyyristä ja Myyrmannista.



Vaaleasävyisten asuntojen sisustusmateriaalit ja kalusteet ovat kauniita ja ajattomia. Rauhallinen värimaailma sopii moneen makuun ja avariin, selkeisiin tiloihin sisustat oman kotisi helposti. Asuntojen lattiat ovat vaaleaa tammilaminaattia ja seinät on maalattu valkoisiksi.





Keittiössä on valkoiset kaapistot, joiden ovet ovat puusyykkuviosta mikrolaminaattia. Ylä- ja alakaappien välinen tila ja työtaso ovat laminaattia, jossa on harmaasävyinen kuviointi. Varustukseen kuuluu kalusteuuni ja 2 tai 4 -osainen induktiotaso, liesikupu, astianpesukone, jääkaappipakastin tai erillinen jääkaappi ja pakastin. Kodinkoneet ovat valkoisia.



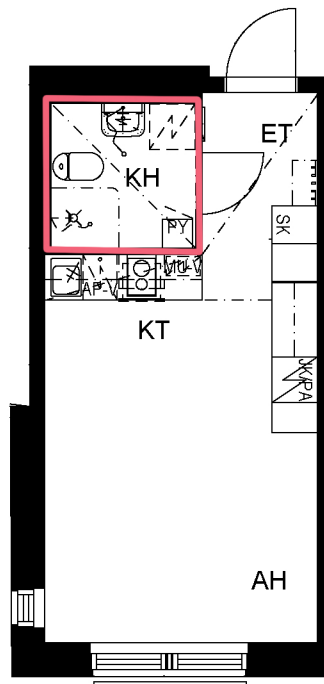
Kylpyhuoneessa kalusteet ovat SATOlle suunniteltua Kide-mallistoa. Malliston kalusteet on valmistettu Suomessa ja niille on myönnetty sekä Avainlippu että Design from Finland -merkki. Kylpyhuoneen seinät ovat valkoista laattaa ja lattian laatoituksen sävy on harmaa. Pesukoneelle on oma paikka.

DESIGN
FROM
FINLAND

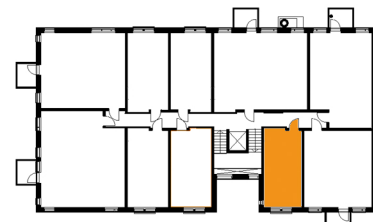


1h+kt 26 m²

| | |
|------|-----------|
| A 8 | 2. kerros |
| A 18 | 3. kerros |
| A 28 | 4. kerros |
| A 38 | 5. kerros |
| A 47 | 6. kerros |
| A 55 | 7. kerros |



Avattavat ikkunat ja kaide



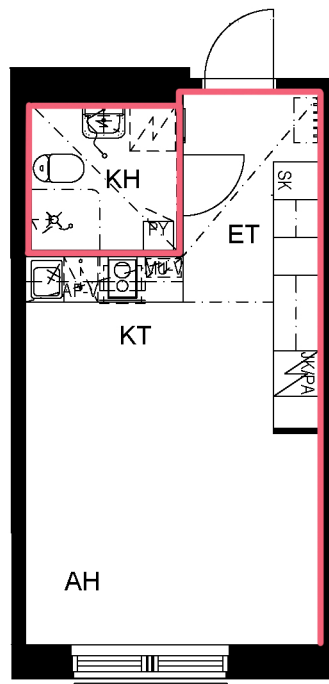
Uomapolku



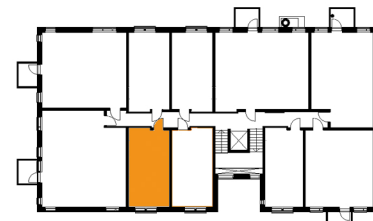
Punaisella merkittyihin seiniiin ei saa tehdä kiinnityksiä tai reikiä.

1h+kt 28 m²

| | |
|------|-----------|
| A 2 | 2. kerros |
| A 10 | 3. kerros |
| A 20 | 4. kerros |
| A 30 | 5. kerros |
| A 40 | 6. kerros |
| A 49 | 7. kerros |



Avattavat ikkunat ja kaide



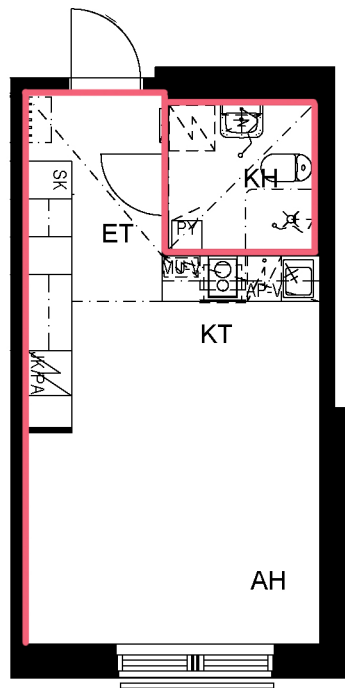
Uomapolku



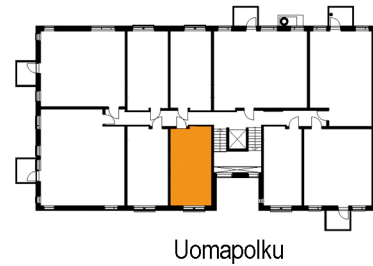
Punaisella merkittyihin seiniiin ei saa tehdä kiinnityksiä tai reikiä.

1h+kt 28 m²

| | |
|------|-----------|
| A 1 | 2. kerros |
| A 9 | 3. kerros |
| A 19 | 4. kerros |
| A 29 | 5. kerros |
| A 39 | 6. kerros |
| A 48 | 7. kerros |



Avattavat ikkunat ja kaide



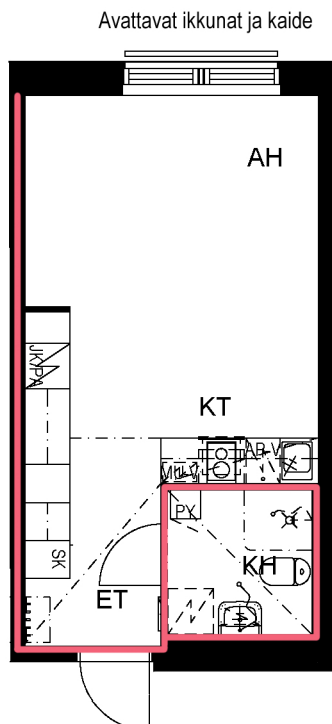
Uomapolku



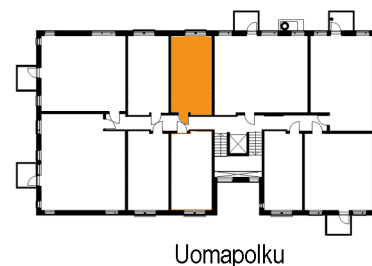
Punaisella merkittyihin seiniin ei saa tehdä kiinnityksiä tai reikiä.

1h+kt 28 m²

| | |
|------|-----------|
| A 6 | 2. kerros |
| A 14 | 3. kerros |
| A 24 | 4. kerros |
| A 34 | 5. kerros |
| A 43 | 6. kerros |



Avattavat ikkunat ja kaide



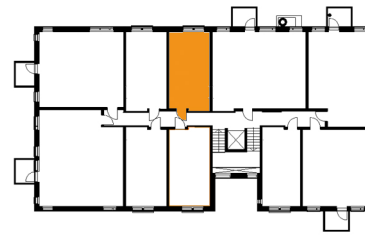
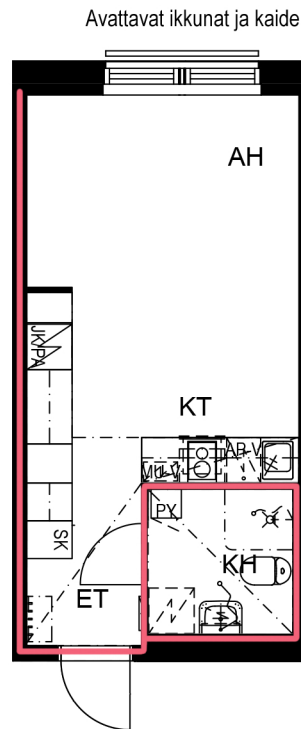
Uomapolku



Punaisella merkittyihin seiniin ei saa tehdä kiinnityksiä tai reikiä.

1h+kt 26 m²

A 51 7. kerros



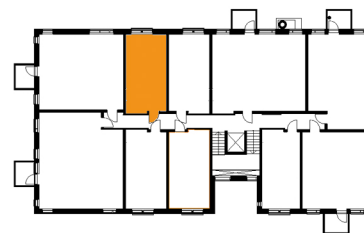
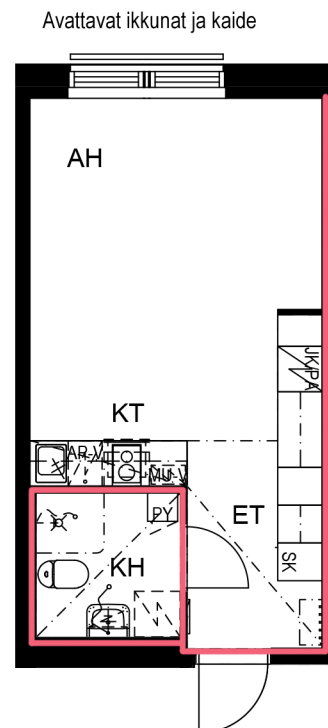
Uomapolku



Punaisella merkittyihin seiniin ei saa tehdä kiinnityksiä tai reikiä.

1h+kt 28 m²

A 5 2. kerros
A 13 3. kerros
A 23 4. kerros
A 33 5. kerros

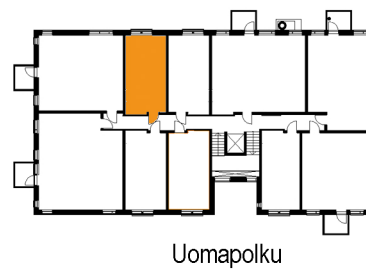
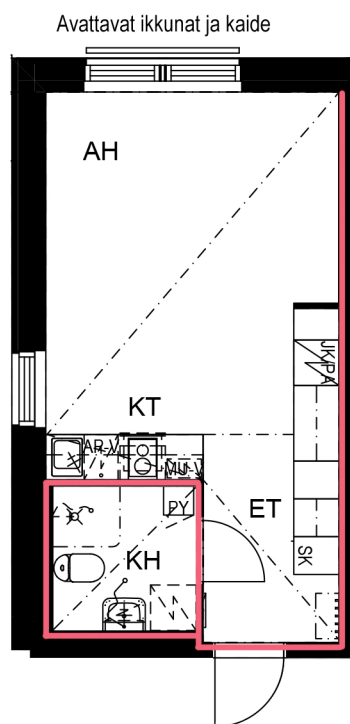


Uomapolku



Punaisella merkittyihin seiniin ei saa tehdä kiinnityksiä tai reikiä.

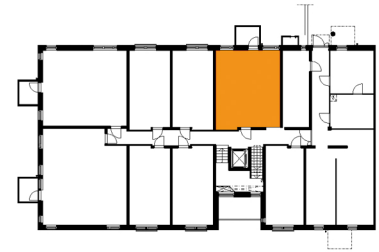
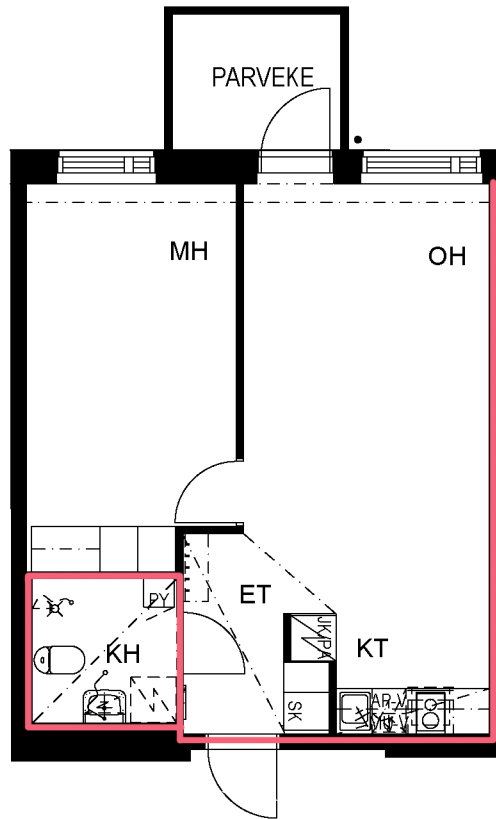
1h+kt **28 m²**
A 42 6. kerros



Punaisella merkittyihin seinin
ei saa tehdä kiinnityksiä tai reikiä.

2h+kt 44,5 m²

A 7 2. kerros



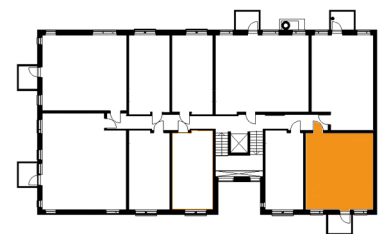
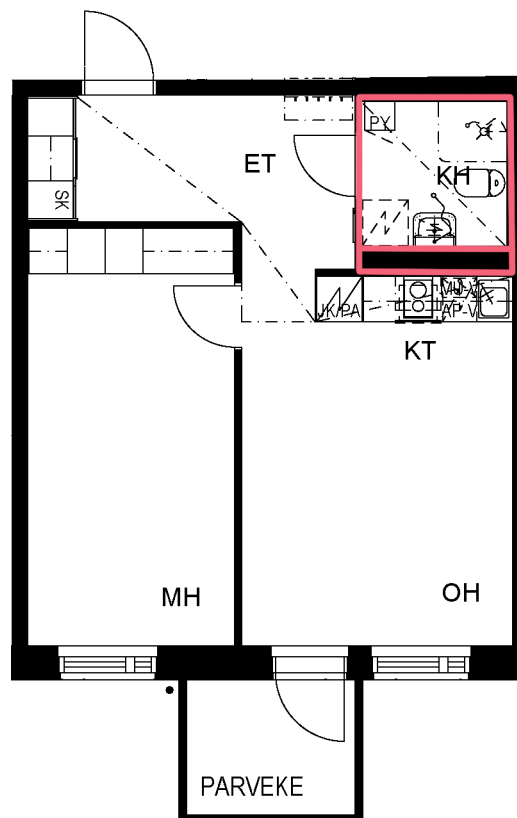
Uomapolku



Punaisella merkittyihin seiniin ei saa tehdä kiinnityksiä tai reikiä.

2h+kt 46 m²

A 17 3. kerros
A 27 4. kerros
A 37 5. kerros
A 46 6. kerros
A 54 7. kerros



Uomapolku

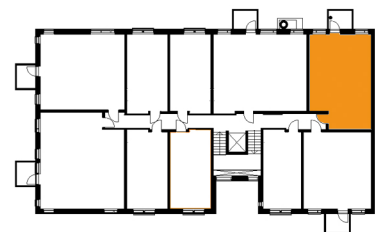
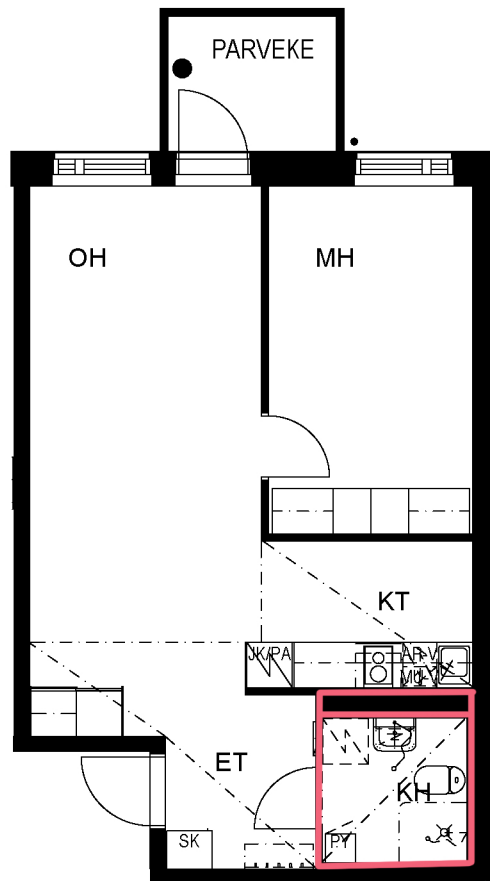


Punaisella merkittyihin seiniin ei saa tehdä kiinnityksiä tai reikiä.

Keittiö- ja komerokalusteet viitteellisiä. Kattojen alaslaskut ja koteloinnit voivat poiketa pohjapiirroksista. Pohjapiirroksot eivät ole mittakaavassa.

2h+kt 49 m²

| | |
|------|-----------|
| A 16 | 3. kerros |
| A 26 | 4. kerros |
| A 36 | 5. kerros |
| A 45 | 6. kerros |
| A 53 | 7. kerros |



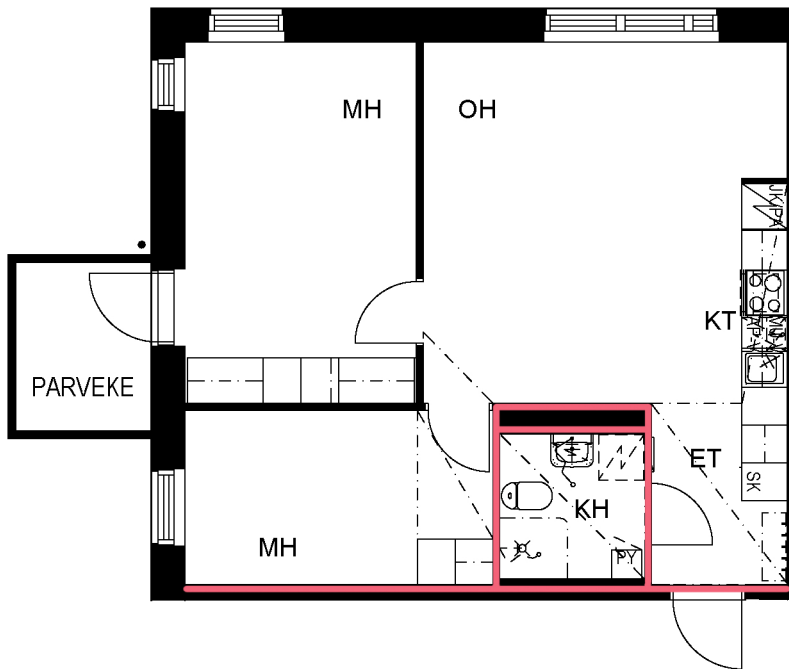
Uomapolku



Punaisella merkittyihin seiniin ei saa tehdä kiinnityksiä tai reikiä.

3h+kt 56,5 m²

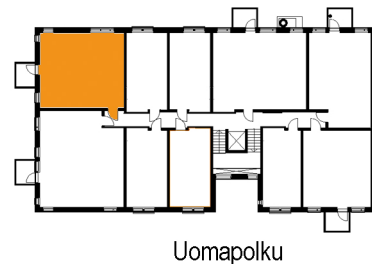
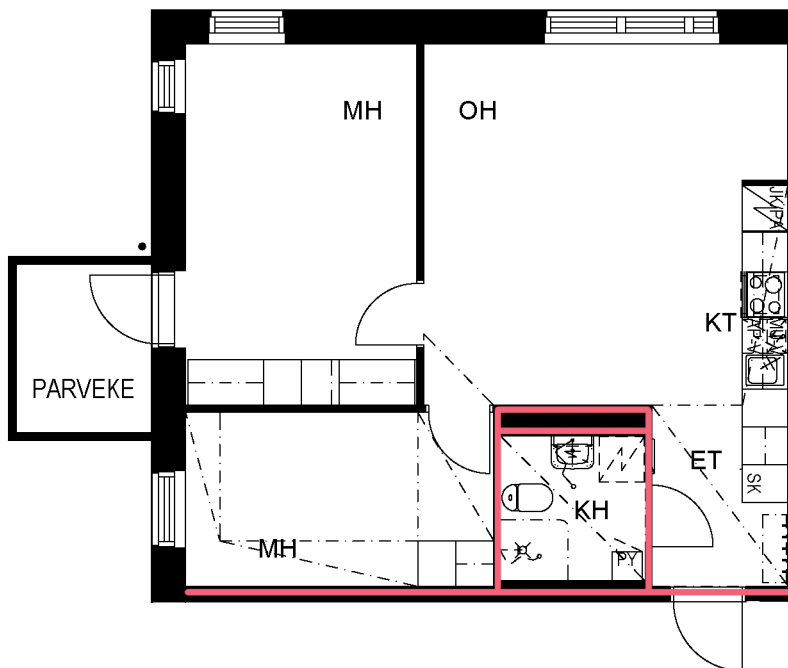
A 4 2. kerros
A 12 3. kerros
A 22 4. kerros



Punaisella merkittyihin seiniin ei saa tehdä kiinnityksiä tai reikiä.

3h+kt 56,5 m²

A 32 5. kerros

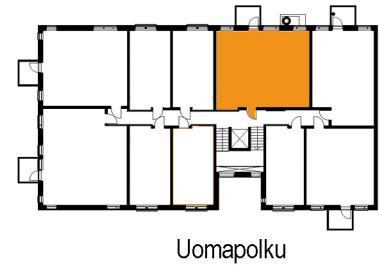
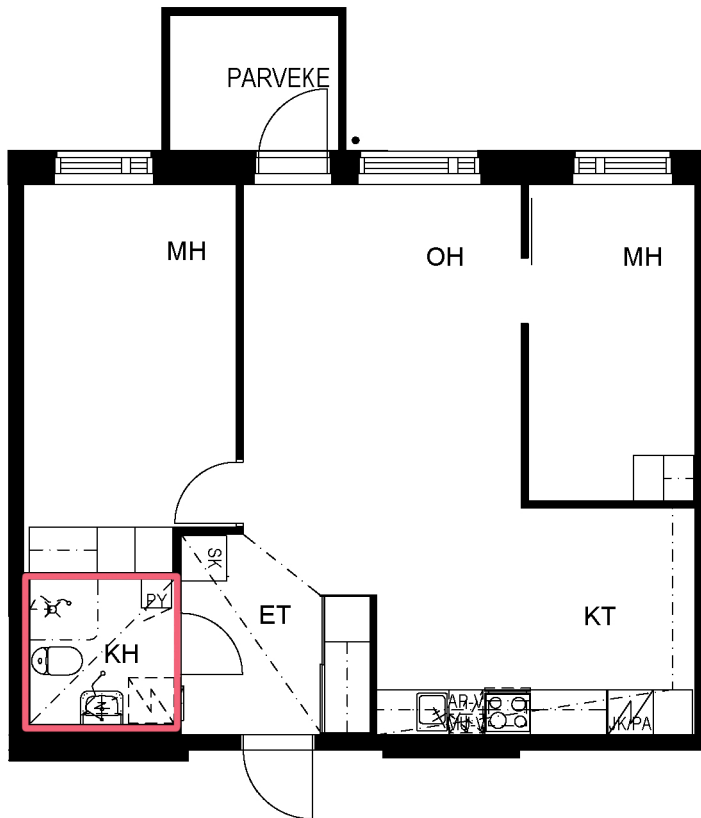


Punaisella merkittyihin seiniin ei saa tehdä kiinnityksiä tai reikiä.

Keittiö- ja komerokalusteet viitteellisiä. Kattojen alaslaskut ja koteloinnit voivat poiketa pohjapiirrokselta. Pohjapiirroksiset eivät ole mittakaavassa.

3h+kt 64,5 m²

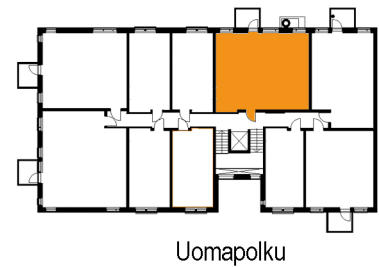
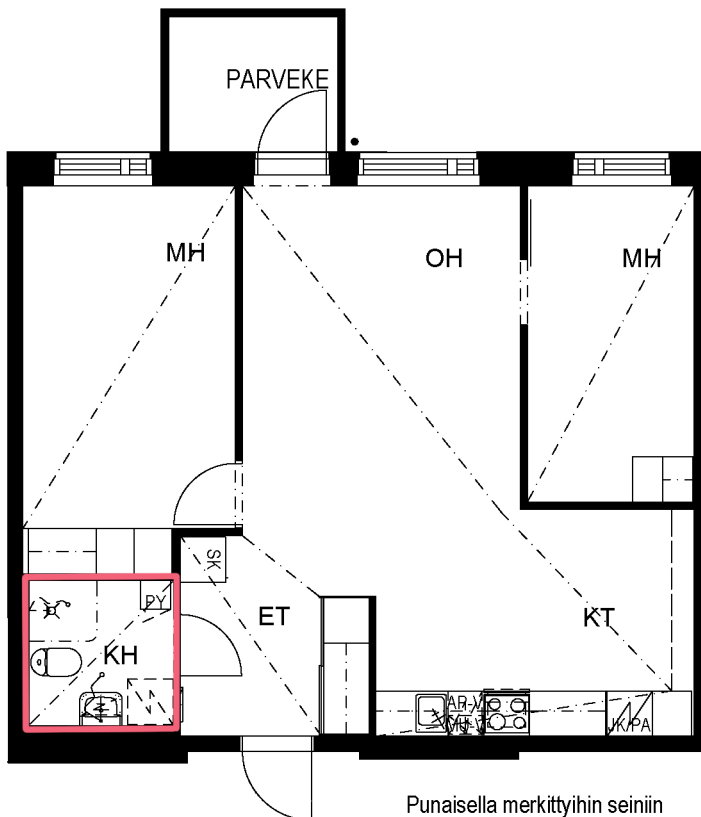
A 15 3. kerros
A 25 4. kerros
A 35 5. kerros
A 44 6. kerros



Punaisella merkittyihin seiniin ei saa tehdä kiinnityksiä tai reikiä.

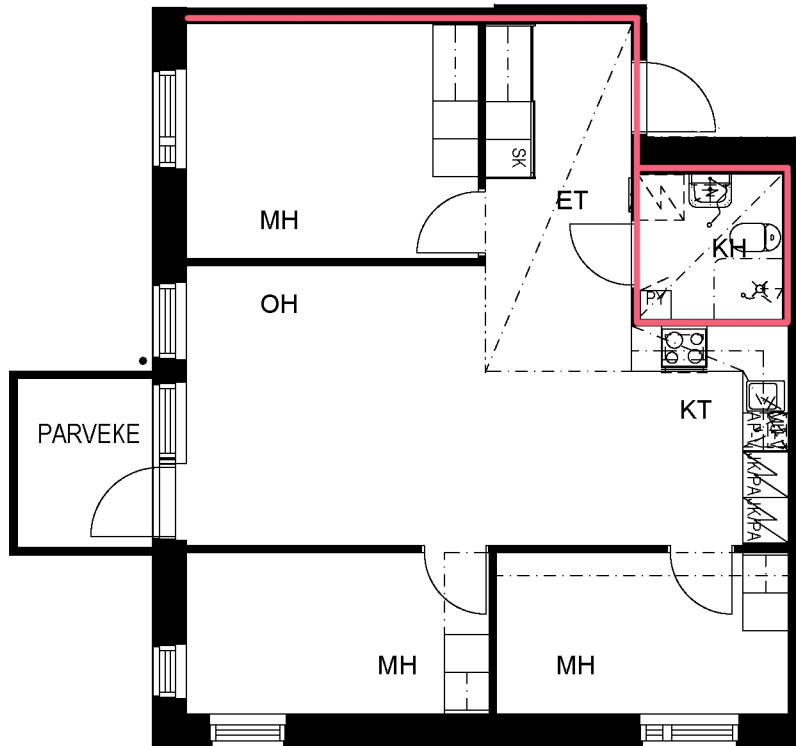
3h+kt 64,5 m²

A 52 7. kerros



Punaisella merkittyihin seiniin ei saa tehdä kiinnityksiä tai reikiä.

Keittiö- ja komerokalusteet viitteellisiä. Kattojen alaslaskut ja koteloinnit voivat poiketa pohjapiirroksista. Pohjapiirroksiset eivät ole mittakaavassa.



4h+kt 68,5 m²

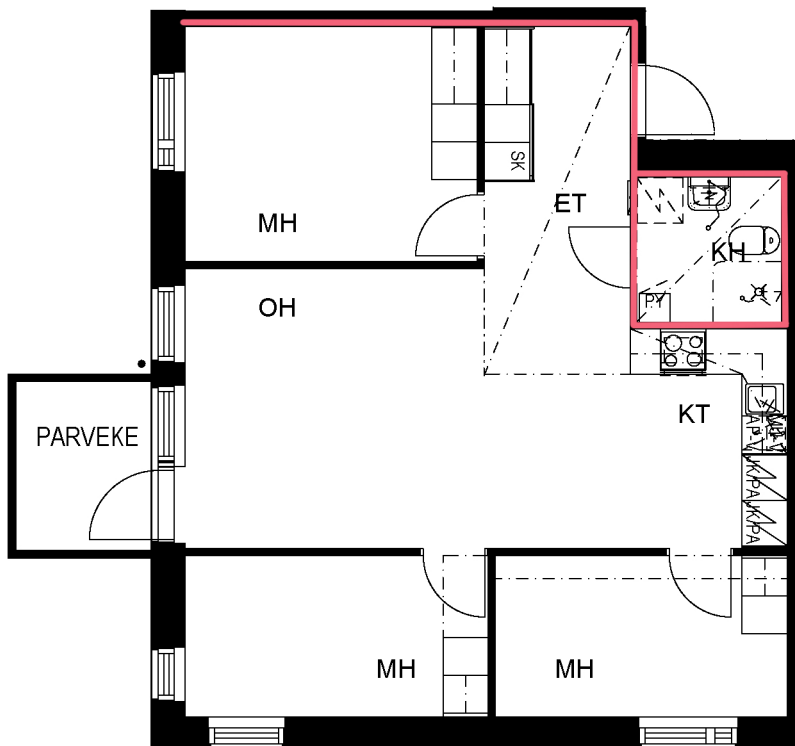
A 3 2. kerros
A 21 4. kerros



Uomapolku

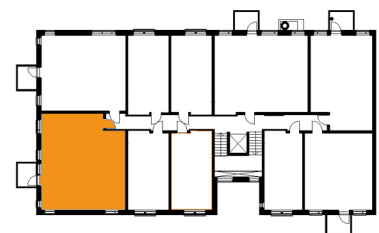


Punaisella merkittyihin seiniin ei saa tehdä kiinnityksiä tai reikiä.



4h+kt 68,5 m²

A 11 3. kerros

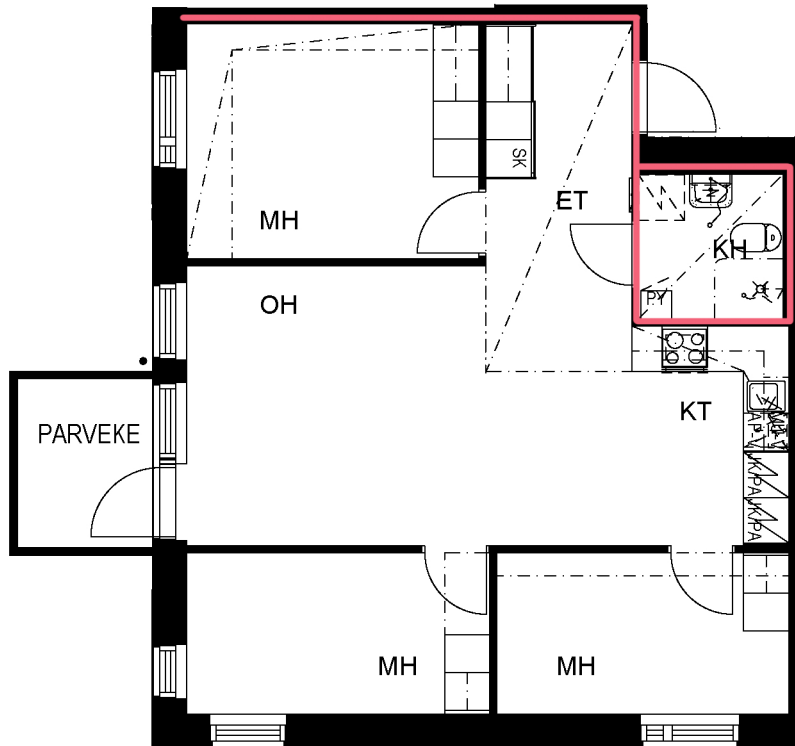


Uomapolku



Punaisella merkittyihin seiniin ei saa tehdä kiinnityksiä tai reikiä.

Keittiö- ja komerokalusteet viitteellisiä. Kattojen alaslaskut ja koteloinnit voivat poiketa pohjapiirroksesta. Pohjapiirroksot eivät ole mittakaavassa.



4h+kt 68,5 m²

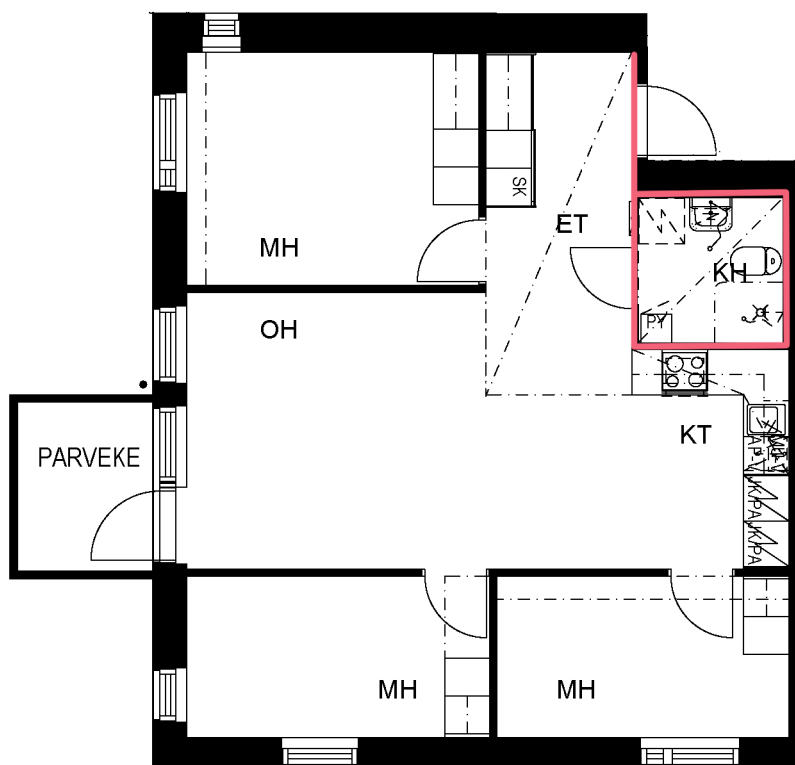
A 31 5. kerros



Uomapolku

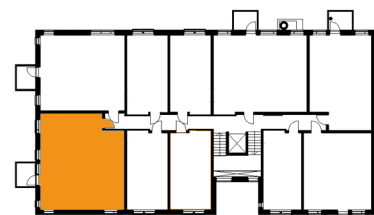


Punaisella merkittyihin seiniin ei saa tehdä kiinnityksiä tai reikiä.



4h+kt 68 m²

A 41 6. kerros

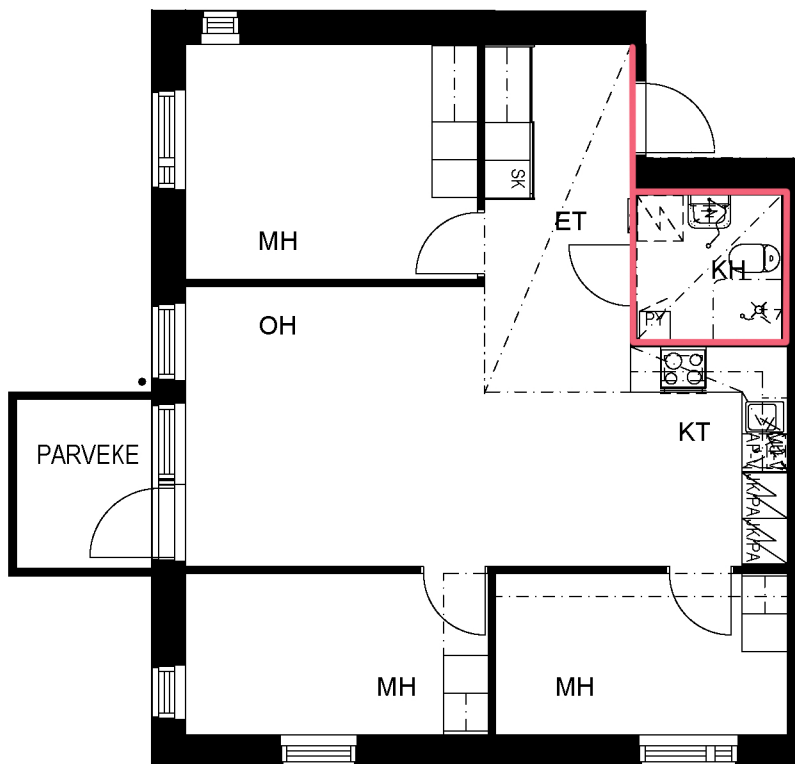


Uomapolku



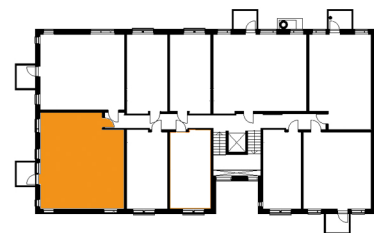
Punaisella merkittyihin seiniin ei saa tehdä kiinnityksiä tai reikiä.

Keittiö- ja komerokalusteet viitteellisiä. Kattojen alaslaskut ja koteloinnit voivat poiketa pohjapiirroksista. Pohjapiirrokset eivät ole mittakaavassa.



4h+kt 68,5 m²

A 50 7. kerros



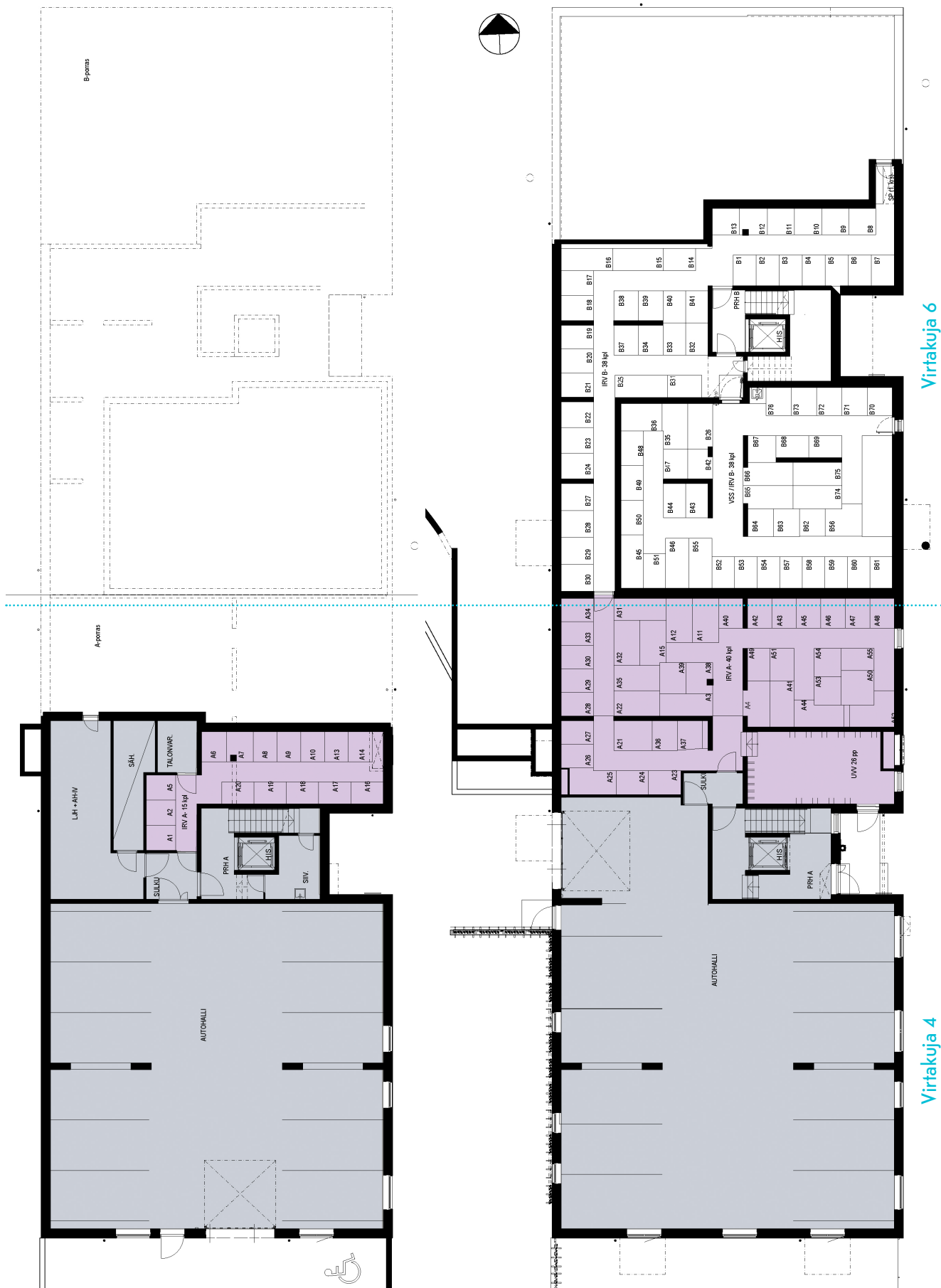
Uomapolku



Punaisella merkittyihin seiniin ei saa tehdä kiinnityksiä tai reikiä.

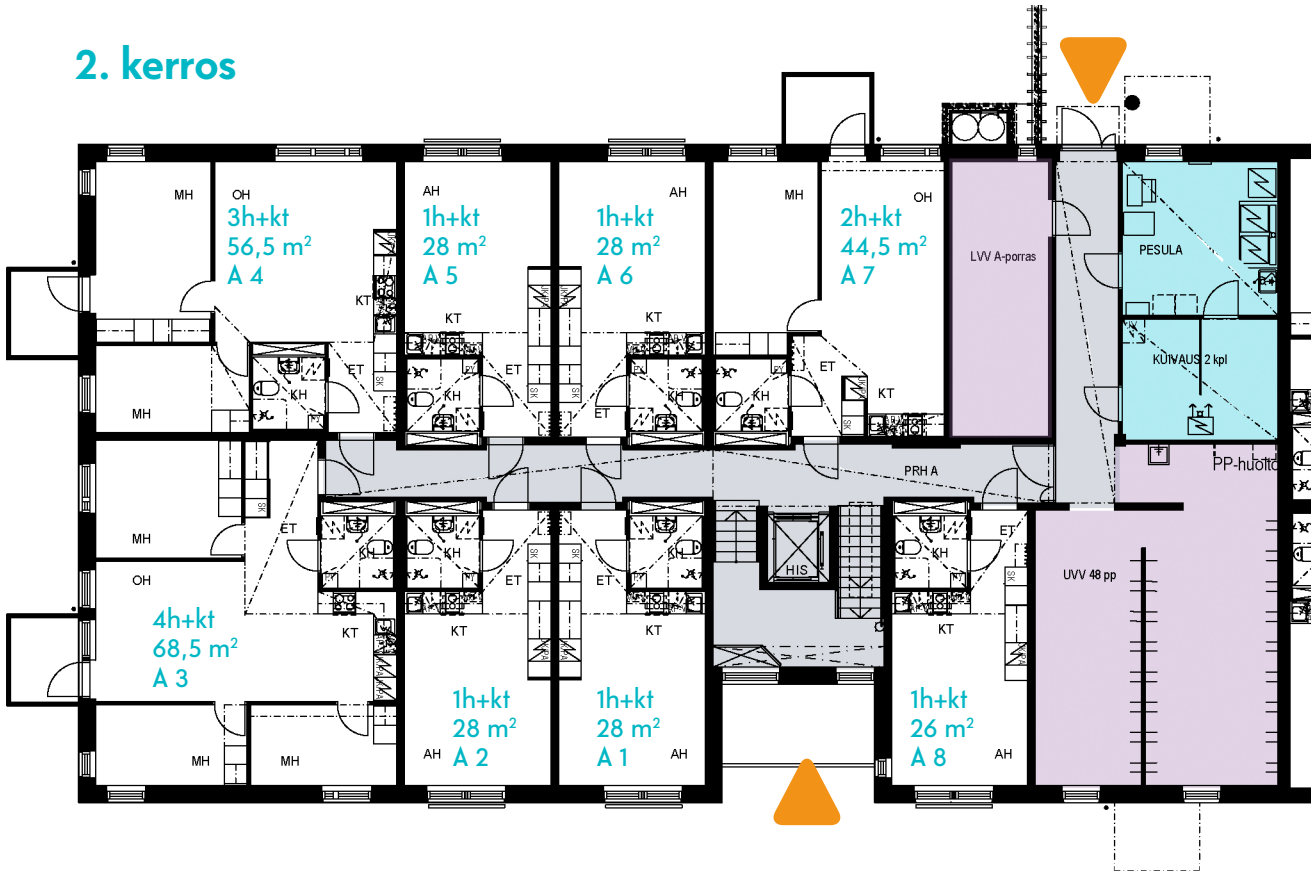
Keittiö- ja komerokalusteet viitteellisiä. Kattojen alaslaskut ja koteloinnit voivat poiketa pohjapiirrokselta.
Pohjapiirroksiset eivät ole mittakaavassa.

Kellarikerros ja 1. kerros

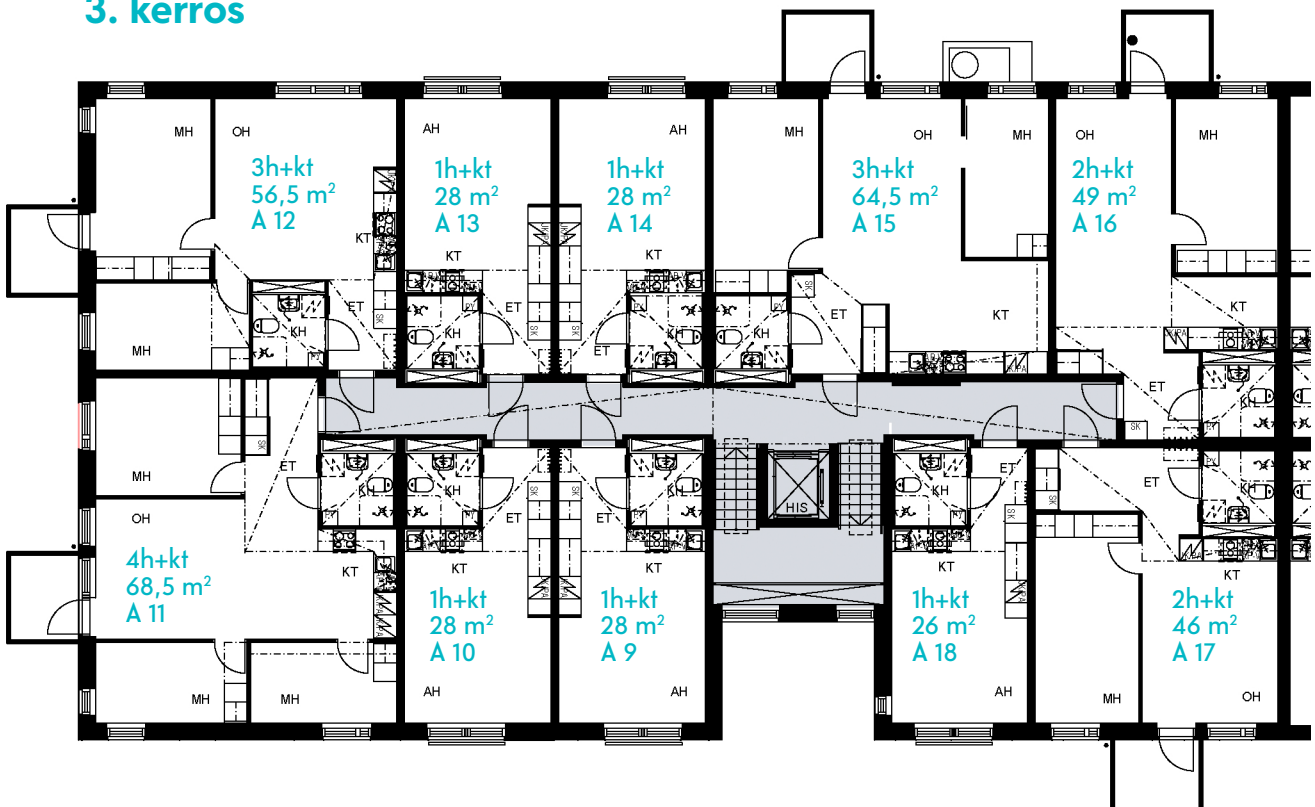


Keittiö- ja komerokalusteet viitteellisiä. Kattojen alaslaskut ja koteloinnit voivat poiketa pohjapiirroksista. Pohjapiirroksket eivät ole mittakaavassa.

2. kerros

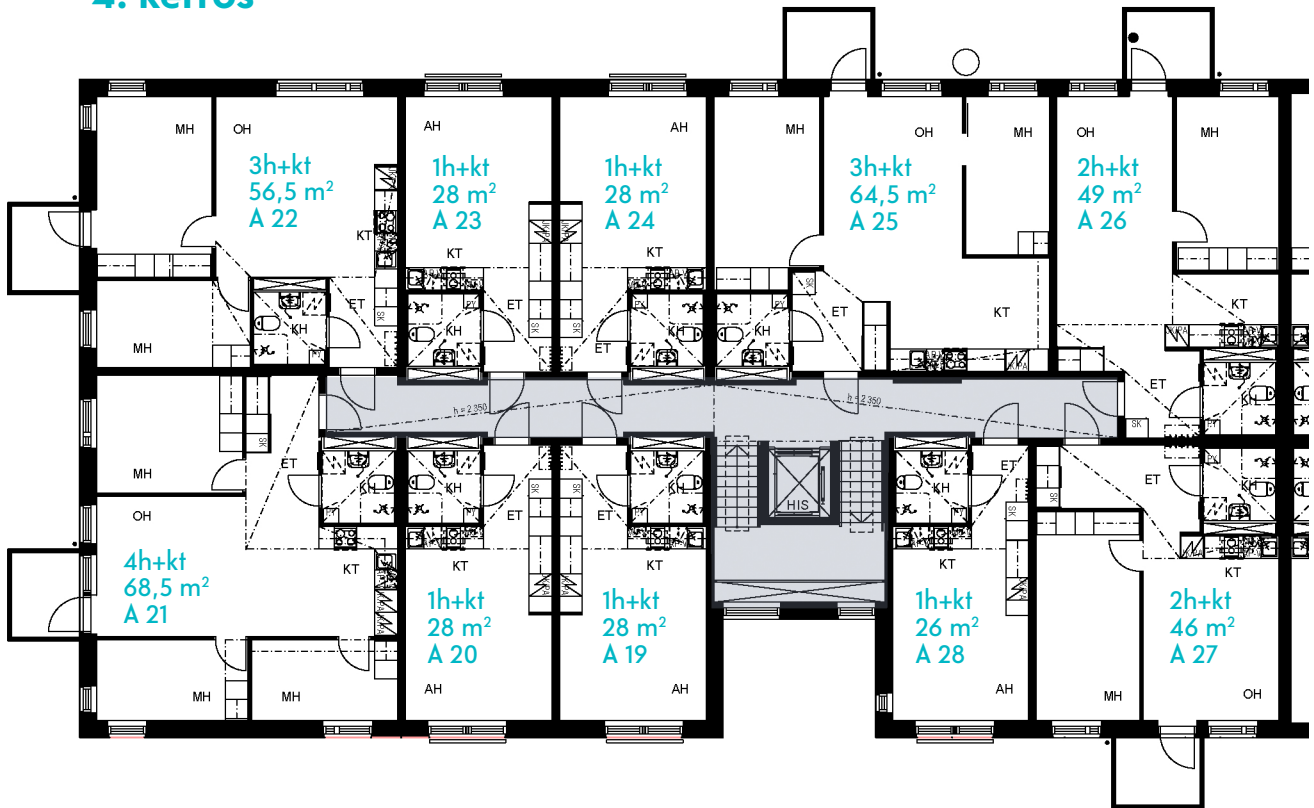


3. kerros

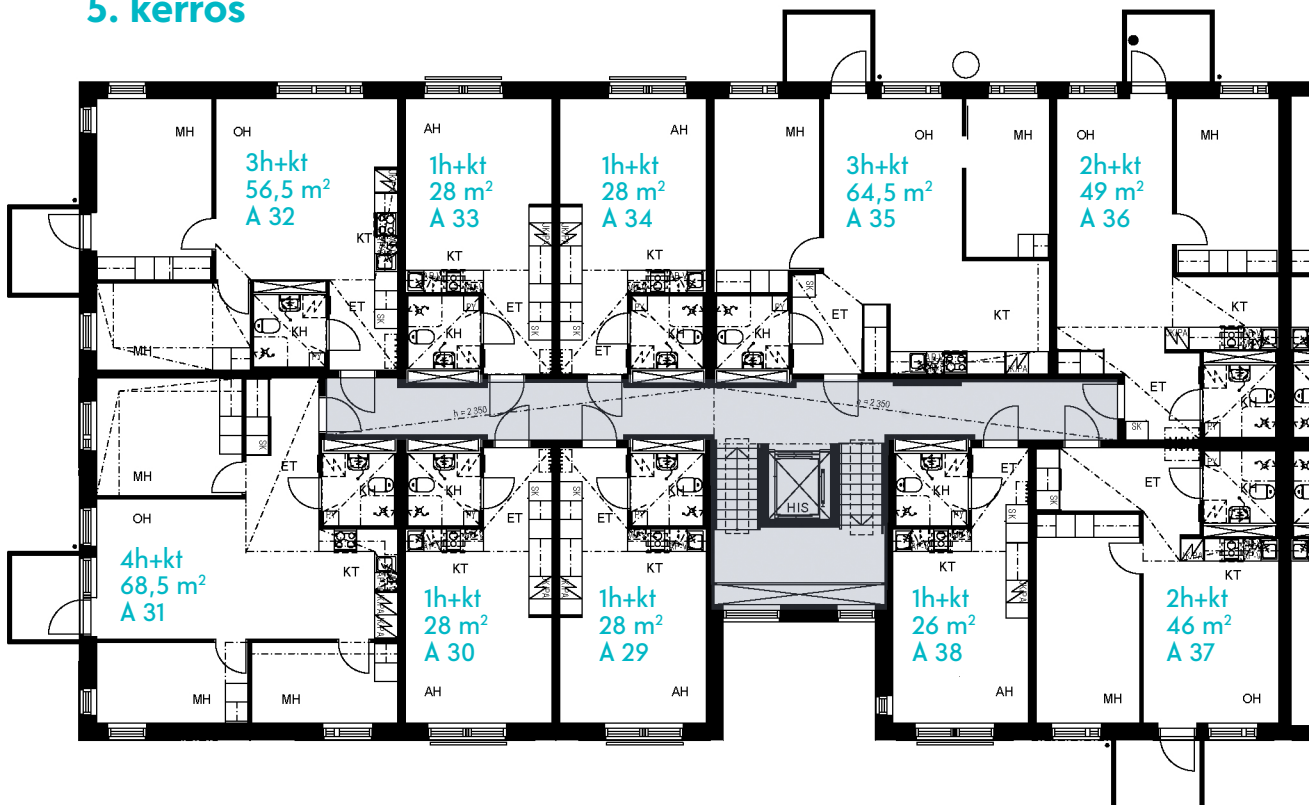


Keittiö- ja komerokalusteet viitteellisiä. Kattojen alaslaskut ja koteloinnit voivat poiketa pohjapiirroksista. Pohjapiirroksot eivät ole mittakaavassa.

4. kerros

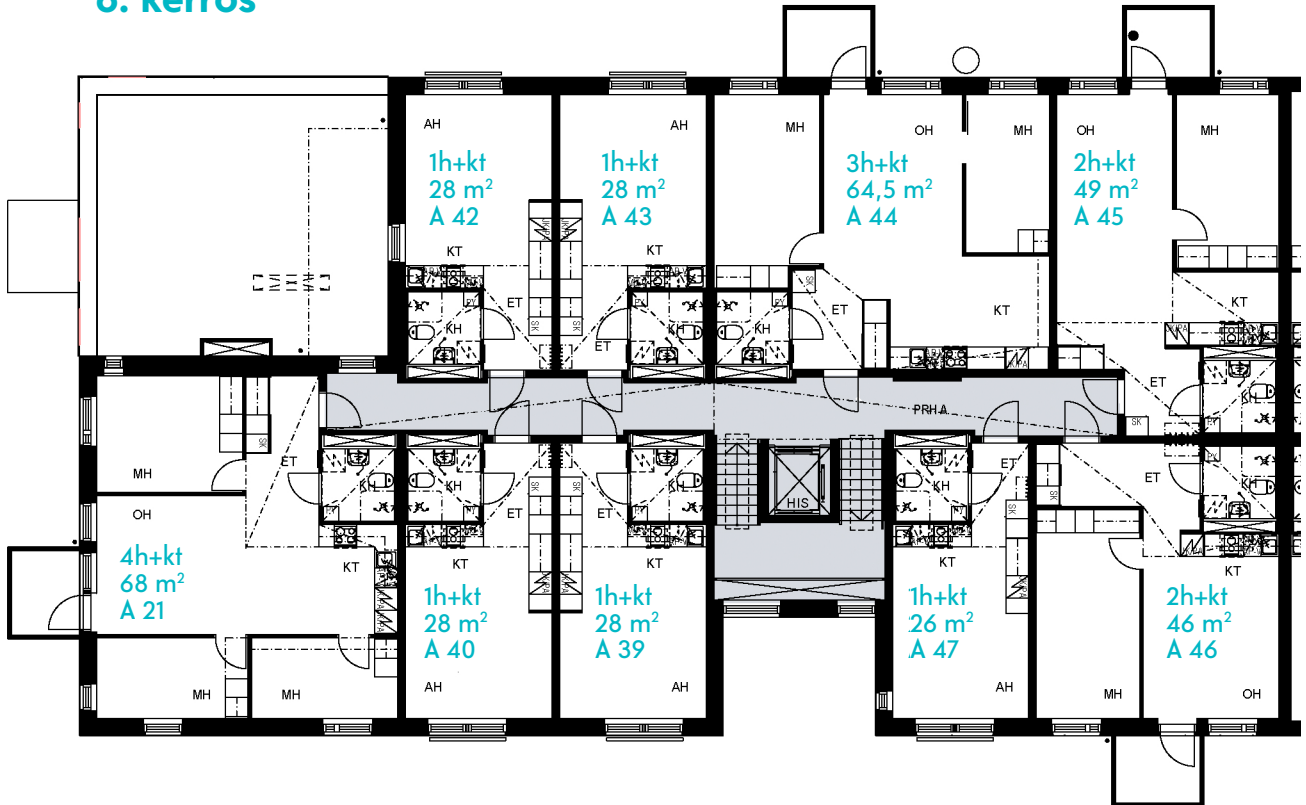


5. kerros

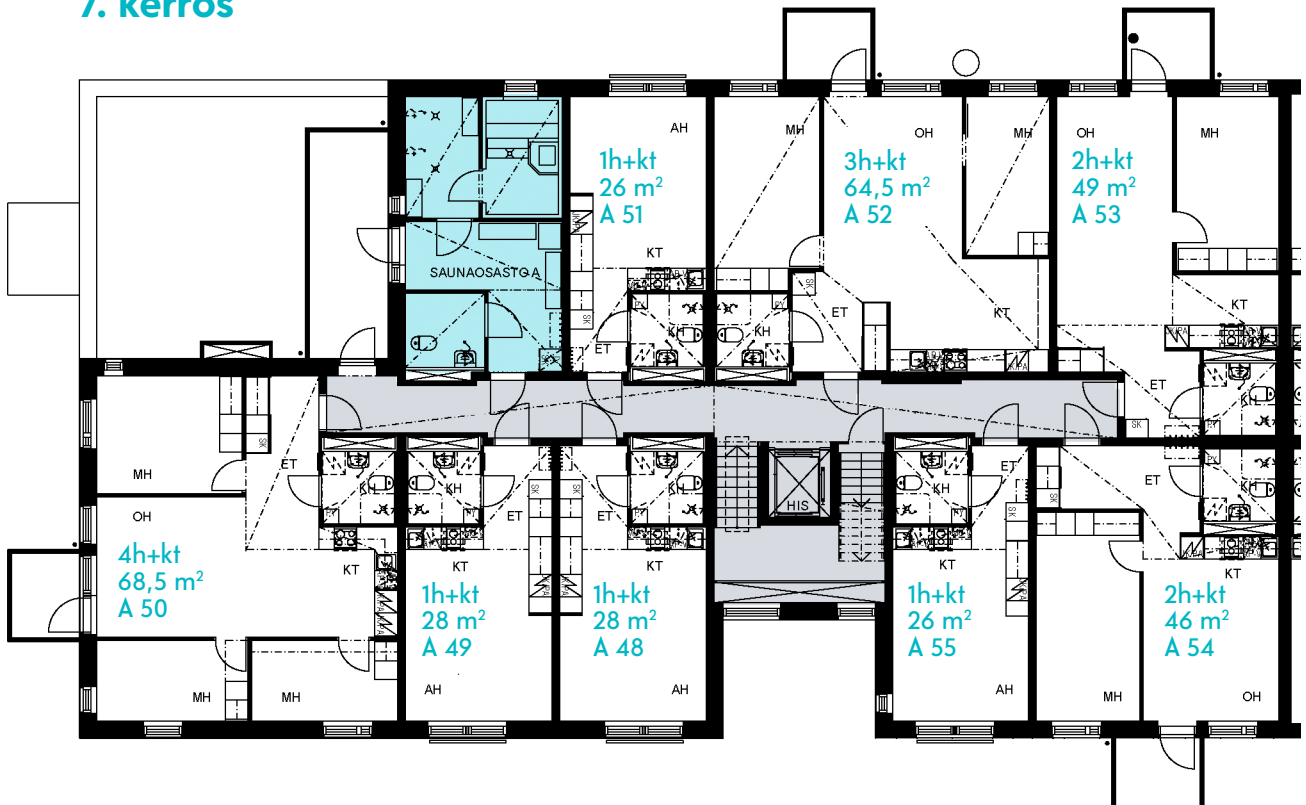


Keittiö- ja komerokalusteet viitteellisiä. Kattojen alaslaskut ja koteloinnit voivat poiketa pohjapiirroksista. Pohjapiirroksot eivät ole mittakaavassa.

6. kerros



7. kerros



Keittiö- ja komerokalusteet viitteellisiä. Kattojen alaslaskut ja koteloinnit voivat poiketa pohjapiirroksista. Pohjapiirroksiset eivät ole mittakaavassa.

Rakennustapaselostus

KAAVA

Alueella on voimassa oleva asemakaava.

RAKENTEET

Rakennus perustetaan anturoille kantavan perusmaan varaan. Alapohja on pääosin maata vasten valettu teräsbetonilaatta, osin tuuletettu ontelolaattarakenne.

VÄLIPOHJA

Välipohjat ovat teräsbetonia ja pääosin ontelolaattarakenteisiä, porrastaset massiivisia teräsbetonilaattoja.

YLÄPOHJA

Yläpohja on ontelolaattarakenteinen. Lämmöneristeenä on solupolystyreeni ja lecasora.

KATTO

Vesikatto on tasakatto sisäpuolisella vedenpoistolla. Katemateriaalina on bitumikermi.

ULKOSEINÄT

Ulkoseinien sisäkuoret ovat betonielementtirakenteiset. Lämmöneristeenä mineraalivilla. Julkisivuverhouksena maalattu sekä väribetonielementti.

HUONEISTOJEN VÄLISET SEINÄT

Asuntojen väliset kantavat seinät ovat 200 mm paksuja teräsbetonielementtejä ja huoneistojen väliset ei-kantavat seinät ovat 200 mm paksuja kevyitä kipsilevyseiniä.

KEVYET VÄLISEINÄT

Asuinhuoneiden kevyet väliseinät ovat kipsilevypintaisia teräsrakaseiniä.

OVET

Huoneiston kerrostaso-ovi on viilupintainen, puurakenteinen palo-ovi. Huoneistojen väliovet ovat huullettuja tehdasmaalattuja liuku- ja laakaovia. Oven karmit ja karmilistat ovat maalattua puuta. Ovipainikkeet, kilvet ja vääntönupit ovat kromattuja. Parvekeovi on ulosaukeava lasiaukkoisen puuovi. Oven ulkopuoliset osat ovat alumiiniverhottuja.

IKKUNAT

Asuntojen ikkunat ovat kolminkertaisia sisään aukeavia puualumiini-ikkunoita (MSE). Sisäpuitteet ja karmit ovat valkoisiksi maalattuja, ulkopuite on alumiinia ja karmi on verhottu ulkopuolelta alumiinilla. Ikkunapainikkeet ovat kromattuja. Ikkunoissa on sälekaihtimet

PARVEKE

Kaikissa asunnoissa on lasitettu parveke tai aukeavat ikkunat, joiden takana on pinnakaide. Parvekekaiteet ovat metallirunkoisia lasikaiteita. Lasitettujen parvekkeiden lasitukset ovat avattavia.

HISSIT

Porrashuoneissa on automaattiovilla varustetut hissit.

ASUNTOJEN PINTARAKENTEET

LATTIAPINNAT

Asuinhuoneissa on laminaattilattia. Kylpyhuoneiden lattiasa on keraamiset laatat.

SEINÄPINNAT

Asuintilojen seinät on maalattu. Keittiössä työpöytien ja kaapistojen välissä on laminaatti. Kylpyhuoneiden seinissä on keraamista laattaa.

KATTOPINNAT

Asuinhuoneiden katoissa on pääosin ruiskutasoitus. Keittotila ja eteistilojen ym. alasasketut kipsilevykatot tasoitettu ja maalattu. Kylpyhuoneiden katot muovipinnoitettua peltiä.

VARUSTEET JA LAITTEET

VAATEKOMEROT

Vaatekomeroitten ovet ovat valkoiseksi käsiteltyjä laakaovia, rungot valkoisia.

KEITTIÖ

Kaappien ovet ovat valkoisia, puusyykuvioisia mikrolaminaattiovia. Työtasot ovat laminaattipintaisia. Keittiössä on kalusteuuni ja 2 tai 4 -osainen induktiotaso, liesikupu, jää-/pakastinkaappi astianpesukone sekä varaus mikroaaltouunille.

KYLPYHUONE

Kylpyhuoneissa on liitännät ja tilavaraukset pyykinpesukoneelle ja kuivausrummulle.

ILMANVAIHTO JA LÄMMITYS

Asunnoissa on koneellinen, keskitetty tulo- ja poistoilmavaihto lämmön talteenotolla varustettuna. Lämmityksenä on termostaatein ohjattava vesikiertoinen patterilämmitys, joka on liitetty kaukolämpöverkostoon.

Kylpyhuoneiden laattalatioissa on vesikiertoinen lattialämmitys.

ANTENNIPISTEET

Asunnoissa on antennipisteet. Yhtiö liitetään kaapeli-TV-verkkoon.

TIETOLIIKENNE

Kiinteistö on varustettu tiedonsiirron mahdollistavalla yleiskaapeloinnilla. Kiinteistöliittymä avaa tietoliikenneyhteyden valitun operaattorin laajakaistaverkkoon, joka edelleen mahdollistaa yhteydet internetiin.

YHTEISTILAT

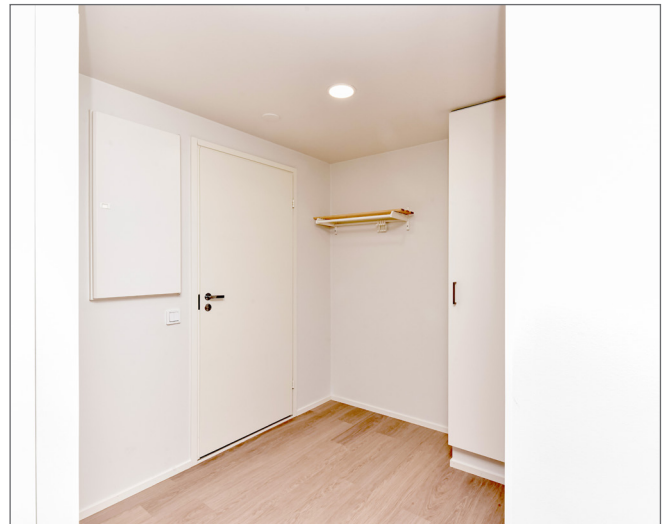
Talossa on saunaosasto, pesula, kuivaushuone, ulkoiluvälinevarastoja, joissa on tilaa myös lastenvaunuille sekä huoneistokohtaiset irtainvarastot.

YHTIÖN PIHA-ALUEET

Pihalla kulkutiet ovat asfalttipintaisia/laatoitettuja tai kivituhkapintaisia. Leikkialue on yhteinen viereisen talon kanssa.

AUTOPAIKAT

Virtakuja 4:n autopaikkoja on yhteensä 20 kpl, joista 8 kpl on pihalla ja 12 kpl autohallissa. Autohalli on kahdessa kerroksessa As Oy Virtakuja 4:n kellari- ja 1. kerroksessa. Sisäänkäynnit ovat Virtakujan ja pihan puolelta.





HAAVEISSA IKIOMA KOTI - uusi SATOkoti on huoleton valinta

Omistusasunnon osto on monille elämän suurin ja harkituin ostopäätös. Asunnon ostaminen uudesta kotitalosta on huoleton ja turvallinen valinta: ensimmäisenä asukkaana saat kodin, jossa kaikki on varmasti uutta ja toimii.

UPOUUDEN KODIN PARHAAT PUOLET

Uudisasunnot ovat nykyaikaisen rakentamisen ja talotekniikan ansiosta usein vanhoja koteja energiatehokkaampia ja hiljaisempia. Nykyaikaiset kodinkoneet kuluttavat vähemmän sähköä sekä uudet vesikalusteet niukemmin vettä kuin vanhat. Rakennamme SATOkodit hyvien julkisten liikenneyhteyksien varrelle, joka mahdollistaa sujuvan liikkumisen myös ilman omaa autoa.

Myyimme uudet SATOkodit muuttovalmiina. Esittelyssä pääset tutustumaan uuteen kotisi juuri sellaisena kuin se on. Olemme valinneet SATOkoteihin laadukkaat, kestävät ja ajattomat materiaalit, jotka sopivat moneen makuun.

SATOKOTEJA JO 80 VUOTTA

Olemme rakennuttaneet koteja Suomessa jo yli 80 vuotta. Suunnittelemme uusia, kaupungistuvassa Suomessa elävien asiakkaittemme tarpeisiin sopivia asumisen ratkaisuja. Omistuksessamme on lähes 26 800 vuokrakotia Suomen suurimmissa kasvukeskuksissa ja Pietarissa. Vuosittain valmistuu noin 1000 uutta SATOkotia.

Vastuullisuustavoitteissamme olemme sitoutuneet kestävän kehityksen edistämiseen. Asuinrakennusten suunnittelussa huomioimme energiatehokkuuden ja vuosikymmeniä kestävät rakennusratkaisut sekä kestävät liikkumisen ratkaisut. Kehitämme kaupunkeja ja asuinalueita vuosikymmeniksi eteenpäin.

Lähes joka kymmenes suomalainen koti on SATOn rakennuttama.

AUTAMME SINUA SOPIVAN KODIN LÖYTÄMISESSÄ

Palvelemme sinua puhelimitse ja sähköpostitse. Yleisnäyttöjen lisäksi järjestämme esiteltäviin koteihin sovittaessa yksityisnäyttöjä. Noudatamme asuntoesittelyissä voimassa olevia terveysturvallisuusohjeita, joista myyntineuvottelujamme ohjeistavat sinua etukäteen.

Ota yhteyttä ja kysy lisää:

SATO asiakaspalvelu 020 334 443

uusiasatokoteja@sato.fi

Lue lisää meistä: sato.fi



SATO

Puh. 020 334 443 | sato.fi

Esitteen tiedot perustuvat 9/2021 tilanteeseen. Muutokset mahdollisia.
Puhelujen hinnat Suomessa: kiinteästä verkosta 8,28 snt/puh + 7 snt/min,
matkapuhelimesta 8,28 snt/puh + 17 snt/min. Ulkomaan puhelut hinnaston mukaisesti.

sato