

ASUNTO OY LAHDEN
TEERIHEIKKI



MYyntIESITE

UUSI KOTI TURVALLISESTI

RS-kohde: rakentamisvaiheessa myytävien asuntojen ostajien edut on suojattu asuntokauppalaain 2. luvun mukaisesti. Yhtiön ja osakkaiden turvaksi asetetaan vakuudet.



SUUNNITTELU

Mahdollisuus vaikuttaa suunnitelmiin

ENNAKKO-MARKKINOINTI

Mahdollisuus vaikuttaa suunnitelmiin

Asuntovaraus vahvistetaan varaus-sopimuksella. Rakentamispäätös, kun ennakkovaroauksia tarpeeksi. Sen jälkeen RS-valmistelut ja rakentamisen aloitus.

MYyntI JA RAKENTAMINEN

Rakentamisvaiheessa mahdollisuus muutostöihin aikataulun mukaan.

Osakaskokous järjestetään, kun 25 % kohteesta on myyty.

VALMISTUMINEN

Asuntojen tarkastukset ja muuttopäivä

Hallinnanluovutuskokous n. 3 kk sisäänmuutosta. Vuositarkastukset 12-15 kk käyttöönottohyväksynnästä.

RAKENNAMME 100%
UUSIUTUVALLA
VESIVOIMALLA

Käytämme kaikilla työmaillamme 100 % uusiutuvalla vesivoimalla tuotettua sähköä.

LUOTETTAVUUS ON LAADUN TAE

Varte-konserni on yksi Suomen suurimmista perheomisteisista rakennusyrittäjistä. Olemme alallamme luotettava ja kokenut toimija.

Varten juuret yltävät vuoteen 1995 saakka. Jo siitä lähtien vahvuutemme on ollut monipuolinen osaaminen. Vuosien saatossa työmailamme on noussut pientaloja, asuinkerrostaloja, saneerauskohteita, teollisuusrakennuksia sekä erityisosaamista vaativia julkisia rakennuksia, kuten kouluja ja erityisasumisen kohteita. Kehitämme toimintaamme vakaasti ja pitkäjännitteisesti – 25-vuotista historiaamme kunnioittaen.

AITO KUNNIANHIMO RAKENTAMISEEN

Rakentamiemme kohteiden korkea laatu on asia, josta olemme ylpeitä. Päämääränä kaikessa toiminnassamme on, että sinä olet tyytyväinen ostamasi asunnon ja saamasi palvelun laatuun. Asunto- tuotantomme laadun varmistavat huippuluokan ammattitaito sekä kansainvälinen ISO:9001-laaturjestelmä.

Juha Sankari
toimitusjohtaja
Varte Lahti Oy



varte.fi





PIKKUISEN PAREMPAA ELÄMÄÄ RUORINIEMESSÄ

Ruoriniemen kaunis ympäristö kutsuu nauttimaan – asumisesta ja elämästä!

Teeriheikki rakentuu idyllisen Ankkurin rantapuiston viereen, Vesijärven äärelle ja vehreiden ulkoilumaastojen kupeeseen. Lahden satama-alue ravintoloiheen ja kahviloiheen sekä arkkitehtonisesti ainutlaatuinen Sibeliustalo ovat Teeriheikistä lyhyen kävelymatkan päässä.

Teeriheikin suunnittelussa on huomioitu talon sijainti Ankkuripuiston ja Vesijärven läheisyydessä. Asuntoja suunniteltiin huolella asiakkaita kuunnellen.

Vartella jokainen taloyhtiö on suunniteltu yksityiskohtia myöten huolellisesti ja korkealla ammattitaidolla. Rakennamme pikkuisen parempia taloja.

TERVETULOA TEERIHEIKKIIN!

ASUNTO OY LAHDEN TEERIHEIKKI

Ruoriniemenkatu 1b | 15140 Lahti





LUONTO, HARRASTUS- MAHDOLLISUUDET JA PALVELUT LÄHELLÄ

Ruoriniemi on yksi Lahden kauneimpia alueita. Vesijärvi, ulkoilumahdollisuudet ja satama-alue ravintoloiheen ja kahviloineen tekevät Ruoriniemestä halutun asuinpaikan.

Uimaranta sijaitsee aivan taloyhtiön välittömässä läheisyydessä, joten aamu-uinnit ja rantapäivät ovat helppoja järjestää. Ympäri vuoden uimista harrastavien iloksi myös uimahalli on aivan kivenheiton päässä. Kauppatorille on matkaa alle 3 kilometriä ja lähikauppa on 800 metrin päässä.

Vesijärven kaunista rantaa pitkin kävelet Lahden satama-alueelle hujauksessa. Sibeliustalon konsertit, musikaalit ja teatteriesitykset tuovat oman mausteensa alueen tarjoamiin vapaa-ajan viettoihin.

Satama-alueelta voit jatkaa matkaa mäkeä ylös Kariniemen puistoon, joissa voit nauttia lehtometsän tunnelmasta ja ihaila veistostaidetta Lanupuistossa. Lahden Kisapuiston monipuoliset harrastusmahdollisuudet tarjoavat aktiviteetteja ympäri vuoden. Kesäkauden lajivaihtoehtoja ovat mm. lentopallo ja rantalentopallo, koripallo, tennis ja padel. Talvipäivää voit viettää vaikka luistellen!



UUSI KOTI KAUNIIN VESIJÄRVEN ÄÄRELTÄ

Asunto Oy Lahden Teeriheikki on 8-kerroksinen asuinkerrostalo, johon rakennetaan yhteensä 38 laadukasta ja huolella suunniteltua asuntoa.

Teeriheikin pohjaratkaisut sopivat hyvin eri elämänvaiheisiin: 1-5 huoneen kodit ovat kooltaan 23-122 neliömetrin väliltä. Kesäheiteistä voi nauttia Teeriheikissä kotonakin, sillä kaikki asunnot on varustettu ilman viilentimellä. Kaikissa asunnoissa on lisäksi lasitettu parveke, ja useista asunnoista aukeaa upea maisema Vesijärven suuntaan.

Teeriheikissä on toimivat pohjaratkaisut. 23 ja 24 neliön yksiöt ovat pohjiltaan tehokkaita ja käytännöllisiä. 44,5-51 neliön kaksiot tarjoavat vaihtoehtoja moniin tilantarpeisiin. Saunallisia kolmioita on saatavilla useassa eri koossa 70,5-99 neliön välillä. Ylimmästä kerroksesta löytyy ainutlaatuiset 122 ja 112 neliön kokoiset asunnot, joiden parvekkeilla kelpaa ihailla maisemia pidempäänkin.

Taloyhtiössä on jokaiselle asunnolle oma irtainvarasto ja lisäksi erillisessä ulkorakennuksessa on tilaa ulkoiluvälineille enemmänkin. Sisäänkäynnin yhteydessä on pesupiste, jossa pesee näppärästi kuraiset kengät tai vaikka koiran tassut. Kuivaushuone on kätevä apu lakanapyykkipäivän koittaessa.

Teeriheikin autopaikat löytyvät viereisestä pysäköintihallista, ne myydään omina osakkeinaan. Osa autopaikoista varustetaan valmiiksi sähköauton latausasemilla. Lisäksi yhtiön hallintaan jää pihalle yksi liikuntaesteisten autopaikka.

Tutustu asuntopohjiin sivuilla 22-36.
Autopaikat löytyvät sivulta 37.

**ASUNNOISSA
VILENNYS!**

**YHTIÖSSÄ
TUPAKOINTI-
KIELTO**





SISUSTUSMATERIAALIT

HELMEILEVÄÄ JA HARMONISTA TYYLIÄ

Teeriheikin sisustusteemojen suunnittelussa on saatu inspiraatiota järvimaisemasta. Harmoniset, helmeilevät ja linjakkaat valinnat kestävät aikaa. Asuntojen kaikki kiinteät kalusteet ovat laadukkaita ja huolella harkittuja

Pääset tutustumaan tarkemmin pintamateriaalivalintoihin materiaaliesitteestä.



KAISLA

Pehmeät sävyt ja elegantit valinnat luovat lämpimän kodikkaan kokonaisuuden.



LUMME

Vaalea ja yllellinen kokonaisuus, joka luo tilaan klassista ja helmeilevää hehkua.



KAARNA

Selkeät linjat ja harmaan utuiset sävyt ylläpitävät ajatonta tyylikkyyttä.

"Valmiit kokonaisuudet tekevät pintamateriaalien valitsemisesta helppoa!"



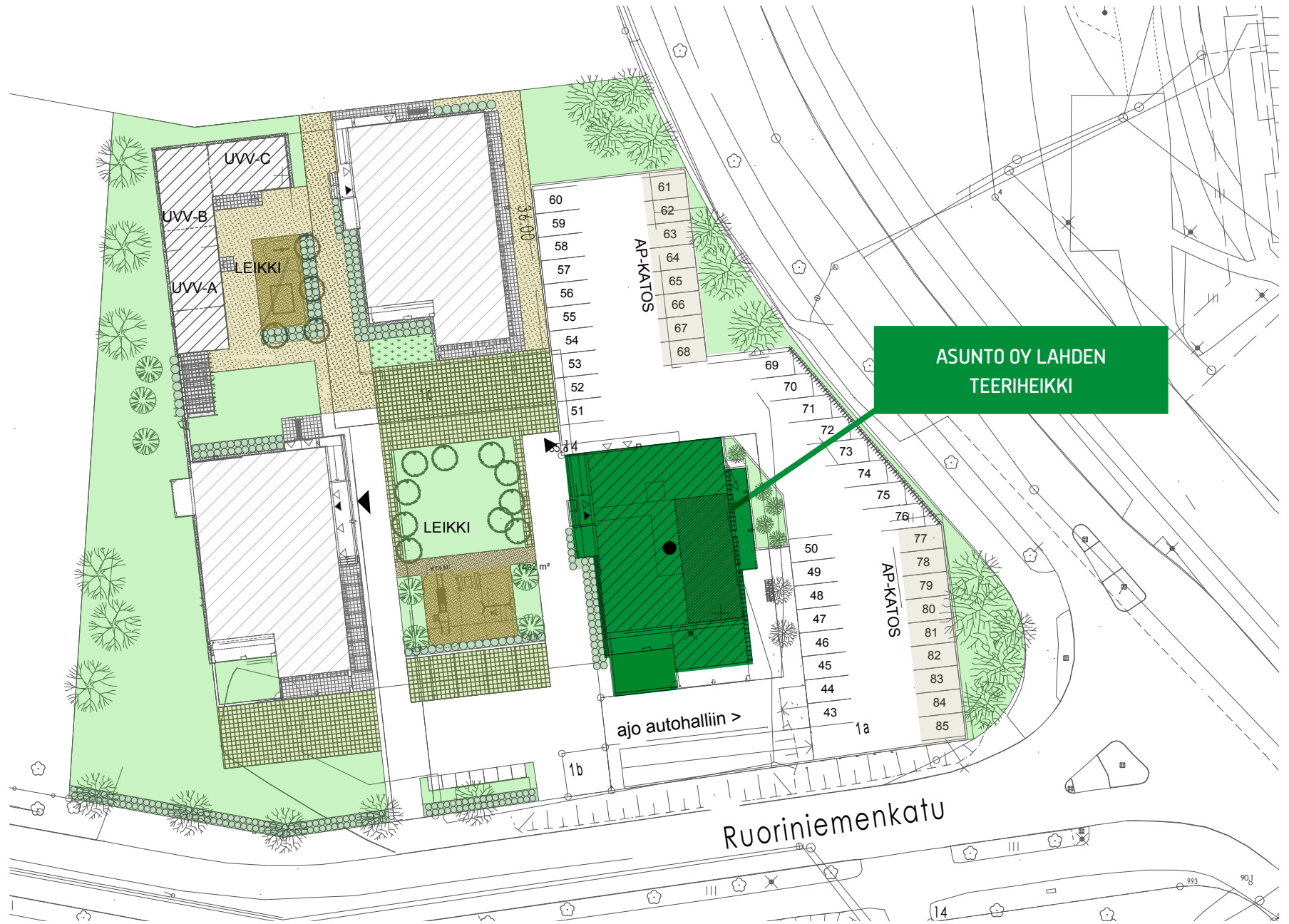


ASEMAPIIRROS

Teeriheikin piha-alueet on suunniteltu vehreään viihtyisiksi taloyhtiön kaikkia asukkaita ajatellen.

**RAKENNAMME 100%
UUSIUTUVALLA
VESIVOIMALLA**

**Käytämme kaikilla työmaillamme 100 %
uusiutuvalla vesivoimalla tuotettua sähköä.**



**ASUNTO OY LAHDEN
TEERIHEIKKI**

FLEX-VUOKRATONTTI

JOUSTOA TARPEITTESI MUKAAN

TEERIHEIKIN TONTTI ON VUOKRATONTTI, jossa osakkeenomistajalla on mahdollisuus valita, onko hänen huoneistonsa vuokratontilla vai huoneiston tonttiosuus taloyhtiön omistuksessa. Flex-tontin omistus mahdollistaa oman asunnon ostamisen pienemmällä pääomalla ja samalla kuitenkin jättää mahdollisuuden lunastaa huoneistoon kohdistuvan tonttiosuuden myöhemmin asumisaikana.

MIKÄLI ASUNTOA OSTAESSASI ET HALUA SITOA PÄÄOMAA TONTTIIN, maksat huoneistokohtaisesta tonttiosuudestasi vuokraa tonttivastikkeena maanvuokrasopimuksen mukaisin ehdoin. Tonttivastike ei lyhennä tontin huoneistokohtaista lunastusosuutta. Jos taas haluat lunastaa huoneistokohtaisen osuutesi tontista, voit tehdä sen valmistumisen jälkeen tontin vuokrasopimuksessa sovitusti, yleensä kerran vuodessa, ja vapautua maksamasta lunastuksen jälkeen tonttivastiketta yhtiölle.

VOIT PÄÄTTÄÄ ITSE ELÄMÄNTILANTEESI MUKAAN, onko tontin lunastus sinulle järkevää nyt vai myöhemmin. Voit lunastaa tonttiosuuden heti rakennusten valmistuessa tai myöhemmin tulevana vuosina vuokrasopimuksen aikana.

VOIT MYÖS JÄTTÄÄ HALUTESSASI LUNASTUSOIKEUTESI KOKONAAN KÄYTTÄMÄTTÄ. Päätät huoneistoosi kohdistuvan tonttiosuuden lunastamisesta itse. Taloyhtiöllä on pitkäaikainen vuokrasopimus tontista luotettavan ja vakavaraisen sijoitusyhtiön kanssa. Taloyhtiöllä on mahdollisuus jatkaa vuokra-

päätyttyä vuokrasopimuksen ehtojen mukaisesti tontin tai sen osuuksien vuokraamista, mikäli kaikki osakkeenomistajat eivät ole vielä halunneet käyttää lunastusoikeuttaan. Tontin vuokrahintaa tarkistetaan vuosittain vuokrasopimuksen mukaisesti.

MIKÄLI HALUAT MYÖHEMMIN MYYDÄ ASUNTOSI, etkä ole käyttänyt osakkeenomistajana huoneistokohtaista lunastusoikeutasi, on myös uudella osakkeenomistajalla sama lunastusoikeus – tämä voi helpottaa asuntosi myymistä joskus tulevaisuudessa uudelle omistajalle.

TONTIN HUONEISTOKOHTAINEN LUNASTUSOSUUS MUODOSTUU tontin alkuperäisestä hankintahinnasta taloyhtiölle ja maanvuokrasopimuksessa sovitusta ehdoista. Tontin lunastushinnan arvo nousee maanvuokrasopimuksen mukaisesti. Huoneistokohtaiseen lunastusosuuteen lisätään myös taloyhtiön maksettavaksi tuleva kiinteistökaupan varainsiirtovero 4 % sekä lunastuksesta aiheutuvat muut kulut (esim. kaupanvahvistajan palkkio). Huoneistokohtainen tontinlunastus käsitellään taloyhtiön varsinaisessa yhtiökokouksessa.

KUN HUONEISTON OSAKKEENOMISTAJA ON KIRJALLISESTI SI-TOUTUNUT maksamaan laskennallisen lunastusosuutensa yllä mainittuine oheiskuluineen, päättää taloyhtiö yhtiökokouksessa lunastaa huoneistoon kohdistuvan tonttiosuuden omistukseensa. Lunastusosuuden voi maksaa vuokrasopimuksessa esitettyinä ja taloyhtiön määrittäminä ajankohtina. Näet huoneis-

toikohtaiset lunastushinnat hinnaston yhteydestä, lopullisen tonttiosuuden lunastushinta tarkistetaan kaupantekohetkellä maanvuokrasopimuksen ehtojen mukaisesti. Lunastusoikeutta käytettäessä on maksettava koko huoneistokohtainen tontinlunastusosuus kerralla. Kohdekohtaiset tontin vuokra- ja lunastusehdot löytyvät aina taloyhtiön tekemästä tontin vuokrasopimuksesta.

HUOMAA, että tontin huoneistokohtainen lunastusosuus ei sisälly huoneiston velattomaan hintaan.

**KYSY LISÄÄ
VARTEN
ASUNTOMYYNNISTÄ!**



JULKISIVU



JULKISIVU ITÄÄN



JULKISIVU ETELÄÄN



JULKISIVU LÄNTEEN



JULKISIVU POHJOISEEN

HUONEISTOLUETTELO

h = huone | kt = keittotila | s = sauna | kh = kylpyhuone

LASITETUT
PARVEKKEET

HUONEISTO-
KOHTAINEN
VILLENYS

SÄHKÖAUTON
LATAUSPAIKKOJA
(RAJOITETTU)

PESUPISTE

YHTIÖSSÄ
TUPAKOINTIKIELTO

1. krs

ASUNTO		NELIÖT
1	2 h + kt + kh	44,5 m ²
2	2 h + kt + s + piha	51,0 m ²
3	1 h + kt + kh	24,0 m ²

2. krs

ASUNTO		NELIÖT
4	2 h + kt + s	46,5 m ²
5	1 h + kt + kh	23,0 m ²
6	1 h + kt + kh	23,0 m ²
7	3 h + kt + s	74,5 m ²
8	2 h + kt + s	51,0 m ²
9	1 h + kt + kh	24,0 m ²
10	2 h + kt + s	44,5 m ²

3. krs

ASUNTO		NELIÖT
11	2 h + kt + s	46,5 m ²
12	1 h + kt + kh	23,0 m ²
13	1 h + kt + kh	23,0 m ²
14	3 h + kt + s	74,5 m ²
15	2 h + kt + s	51,0 m ²
16	1 h + kt + kh	24,0 m ²
17	2 h + kt + s	44,5 m ²

4. krs

ASUNTO		NELIÖT
18	2 h + kt + s	46,5 m ²
19	1 h + kt + kh	23,0 m ²
20	1 h + kt + kh	23,0 m ²
21	3 h + kt + s	74,5 m ²
22	2 h + kt + s	51,0 m ²
23	1 h + kt + kh	24,0 m ²
24	2 h + kt + s	44,5 m ²

5. krs

ASUNTO		NELIÖT
25	3 h + kt + s	70,5 m ²
26	3 h + kt + s	99,0 m ²
27	3 h + kt + s	76,5 m ²
28	2 h + kt + s	44,5 m ²

6. krs

ASUNTO		NELIÖT
29	3 h + kt + s	70,5 m ²
30	3 h + kt + s	99,0 m ²
31	3 h + kt + s	76,5 m ²
32	2 h + kt + s	44,5 m ²

7. krs

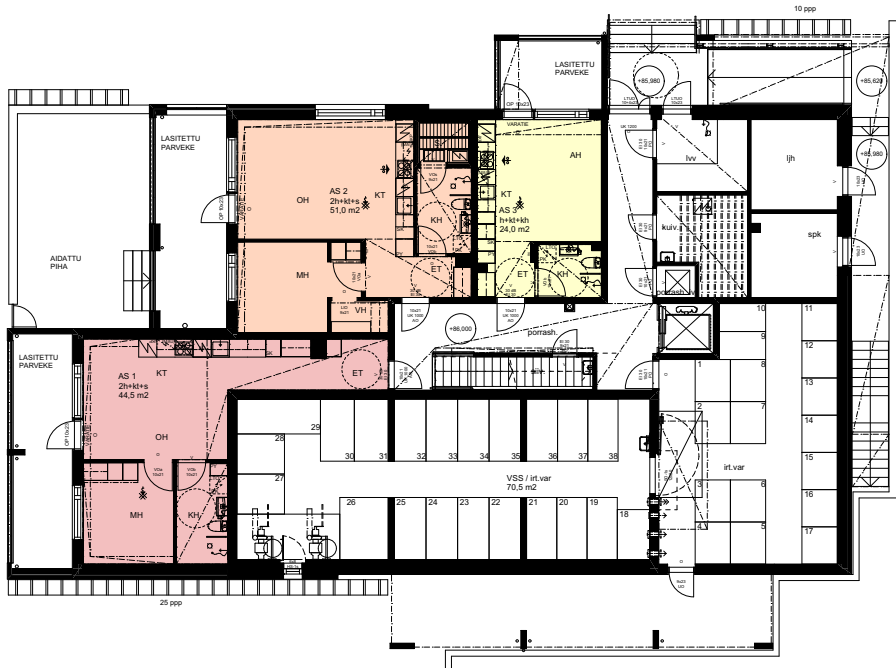
ASUNTO		NELIÖT
33	3 h + kt + s	70,5 m ²
34	3 h + kt + s	99,0 m ²
35	3 h + kt + s	76,5 m ²
36	2 h + kt + s	44,5 m ²

8. krs

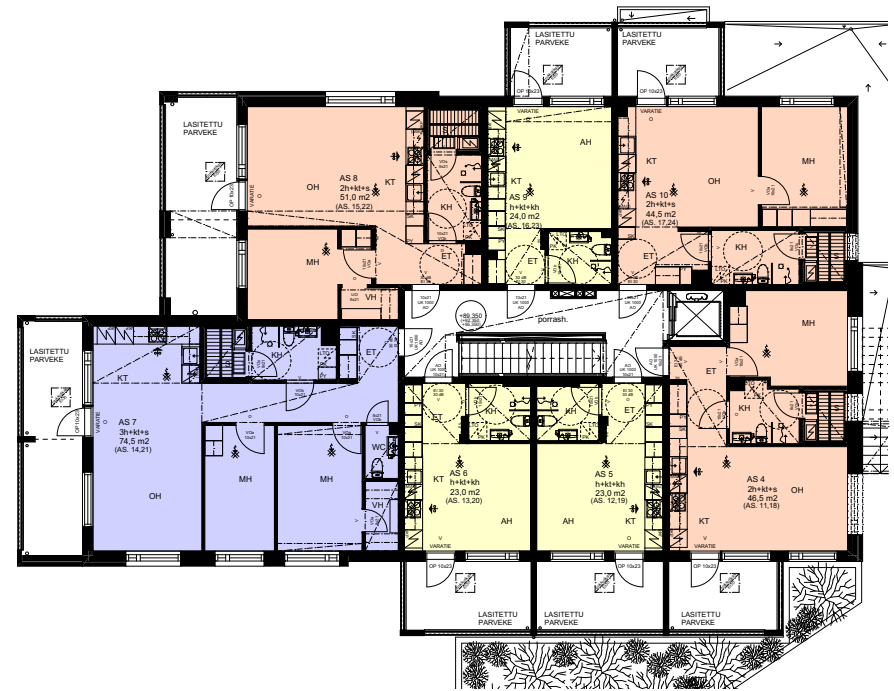
ASUNTO		NELIÖT
37	5 h + kt + s	122,0 m ²
38	4 h + kt + s	112,0 m ²

KERROSPOHJAT

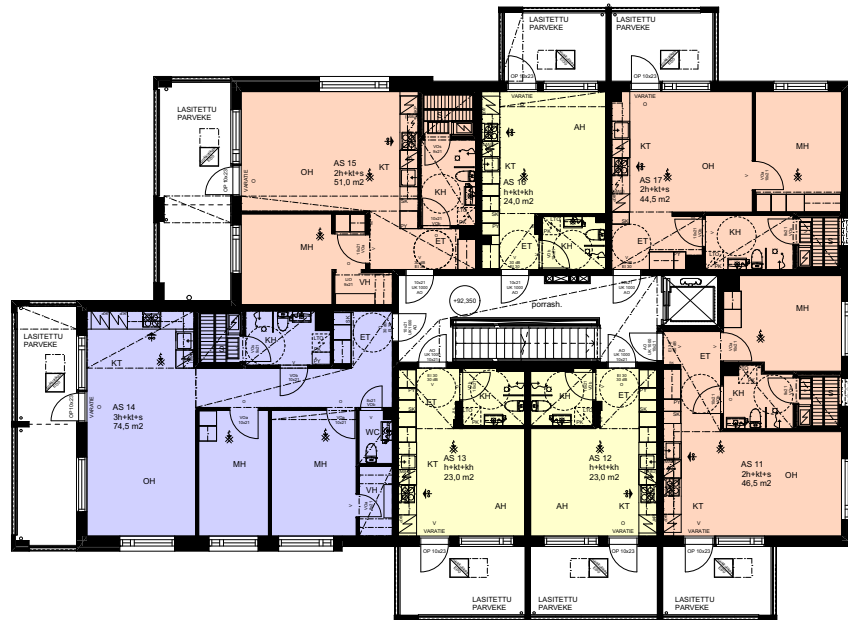
1. KERROS



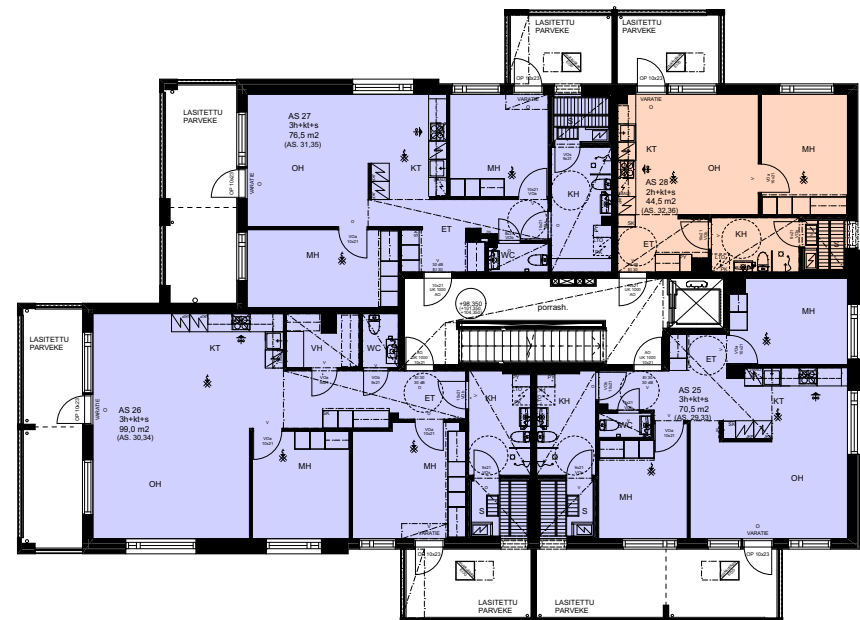
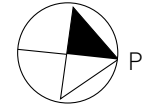
2. KERROS



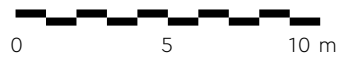
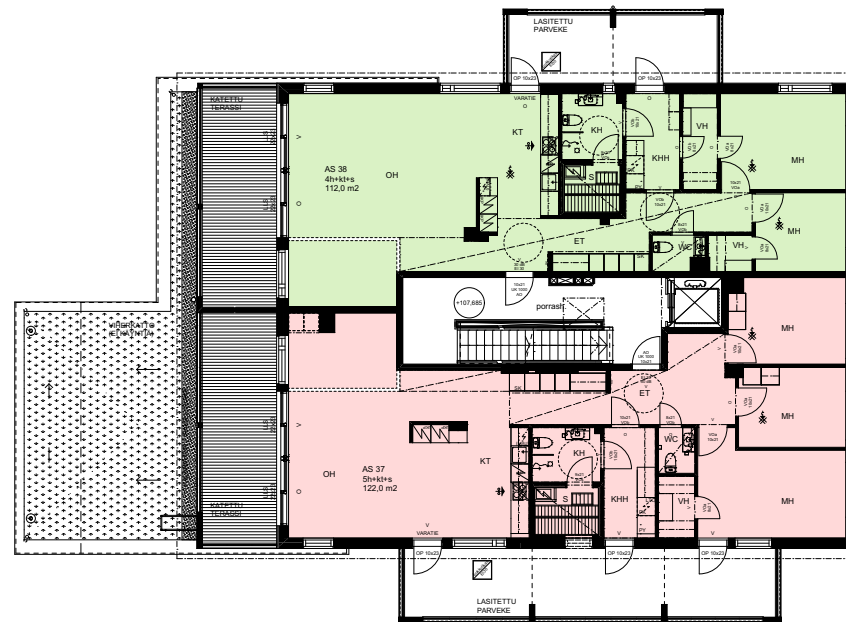
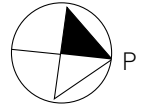
3-4. KERROS



5-7. KERROS



8. KERROS



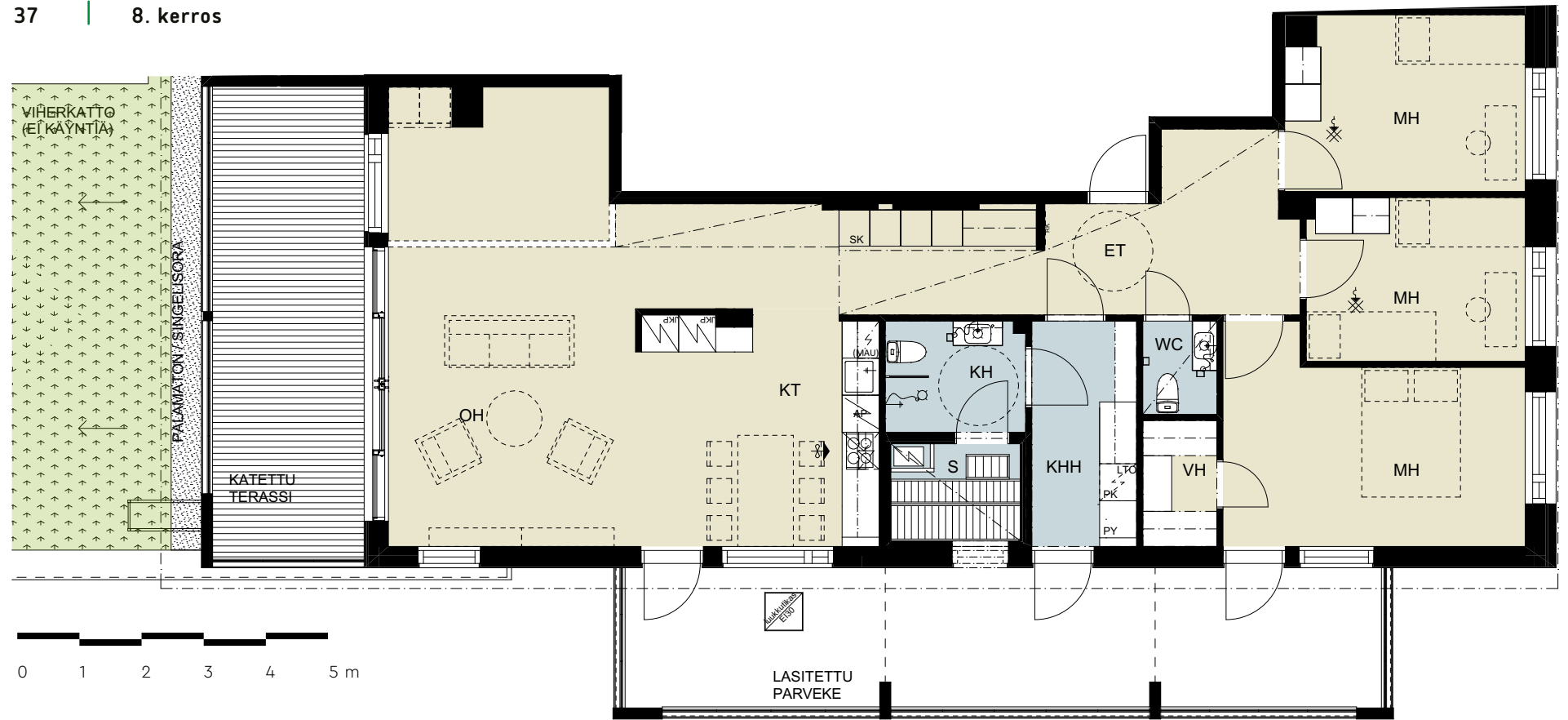


ASUNTOPOHJAT

122,0 m²

5 h + keittotila + sauna

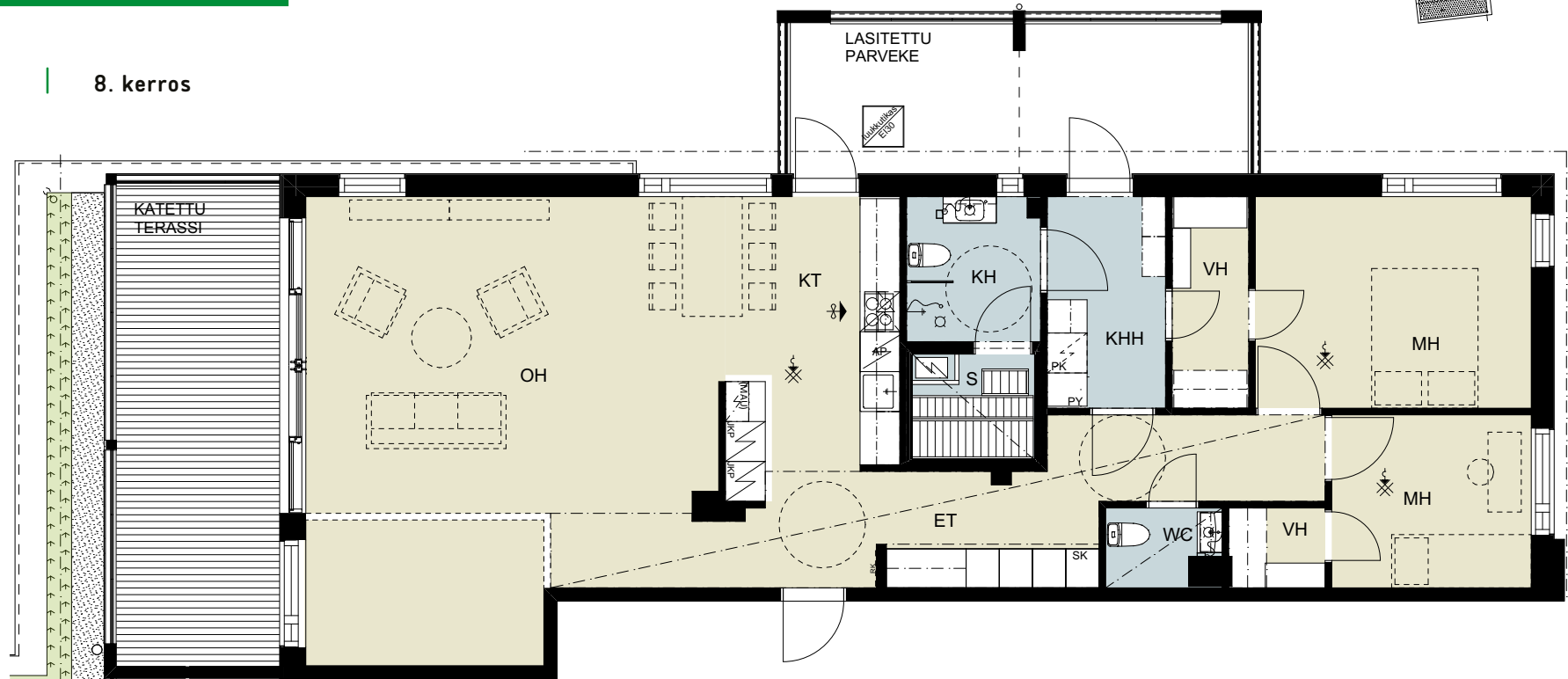
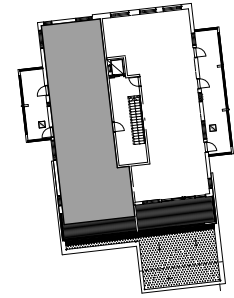
37 | 8. kerros



112,0 m²

4 h + keittotila + sauna

38 | 8. kerros



99,0 m²

3 h + keittotila + sauna

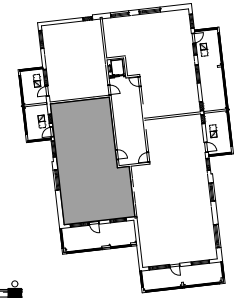
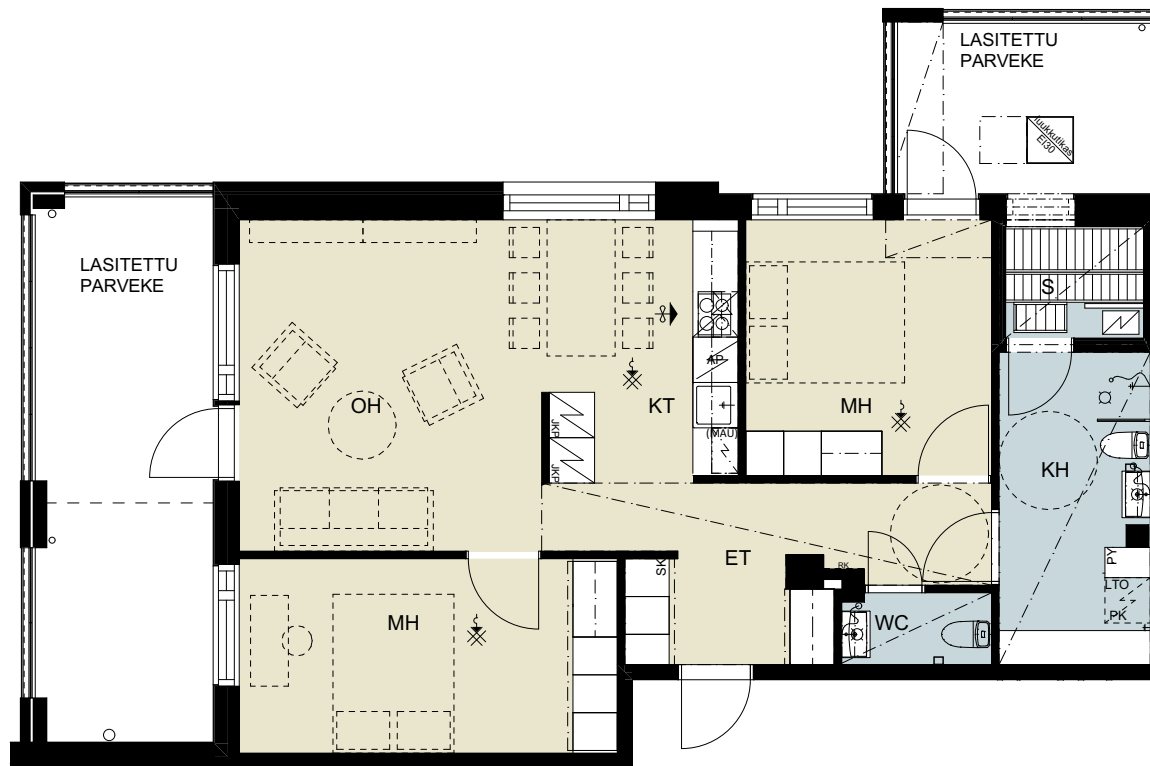
- 26 | 5. kerros
- 30 | 6. kerros
- 34 | 7. kerros



76,5 m²

3 h + keittotila + sauna

- 27 | 5. kerros
- 31 | 6. kerros
- 35 | 7. kerros



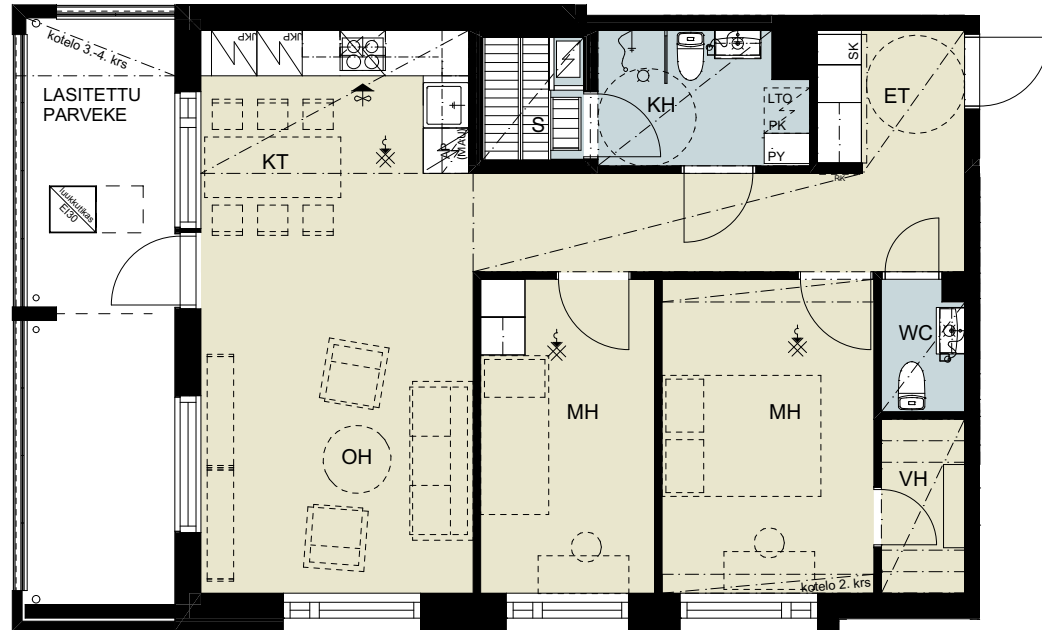
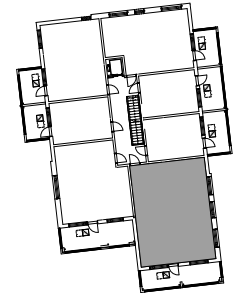
74,5 m²

3 h + keittotila + sauna

7 | 2. kerros

14 | 3. kerros

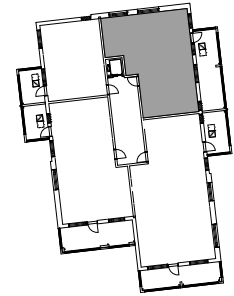
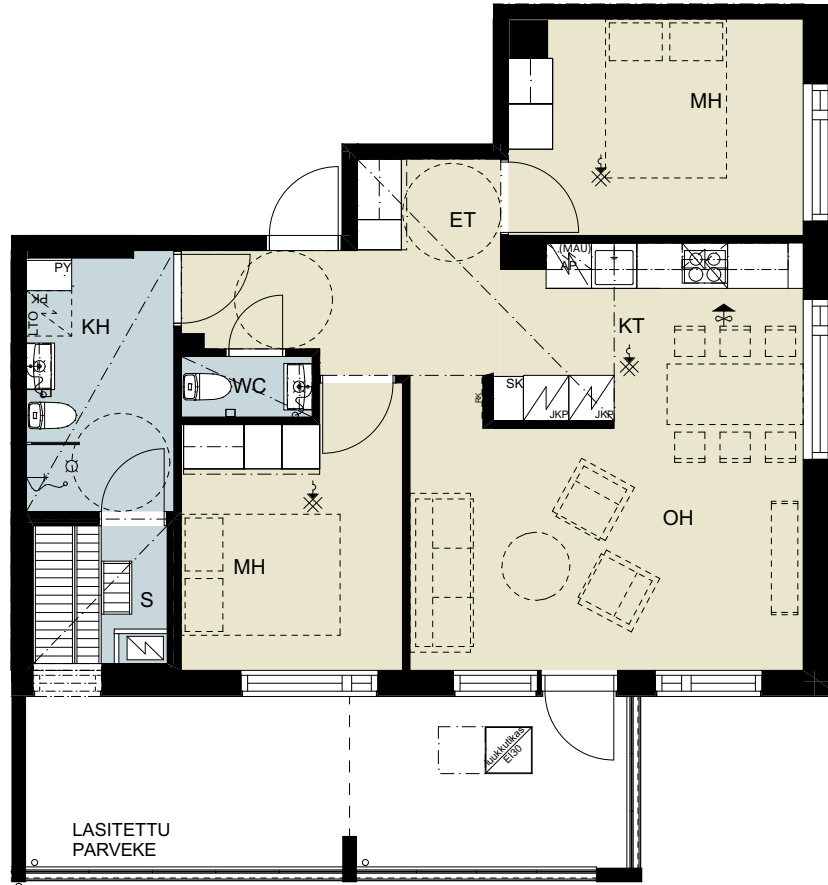
21 | 4. kerros



70,5 m²

3 h + keittotila + sauna

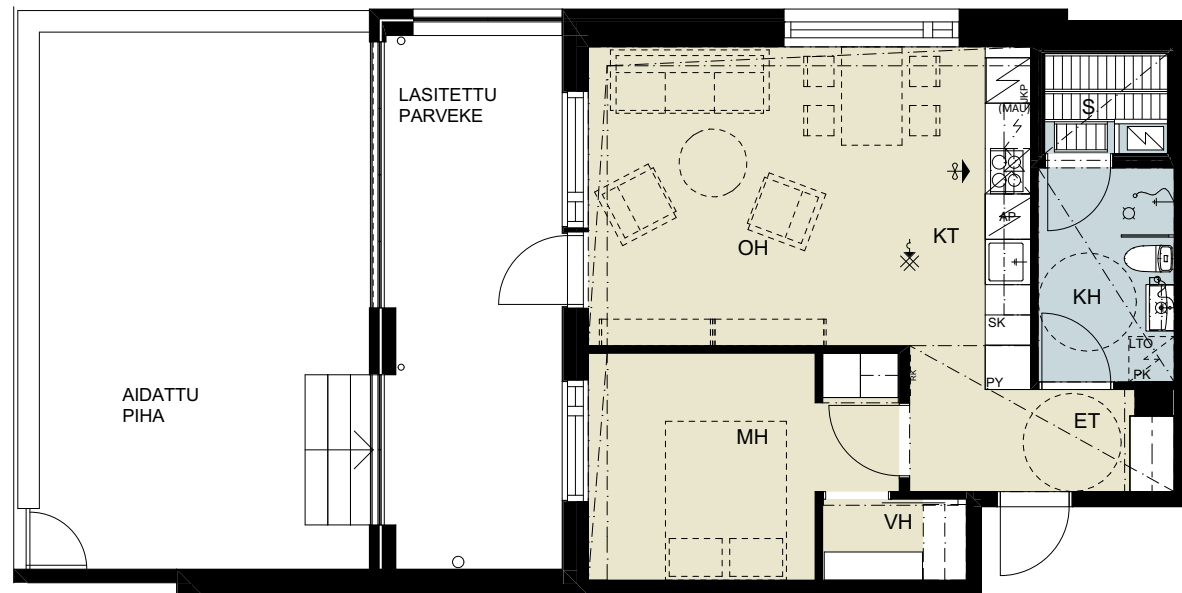
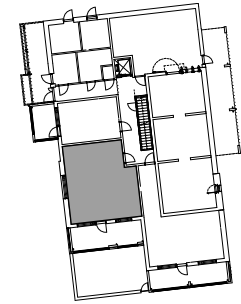
- 25 | 5. kerros
- 29 | 6. kerros
- 33 | 7. kerros



51,0 m²

2 h + keittotila + sauna + piha

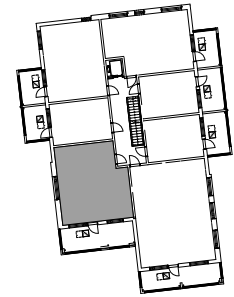
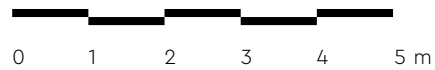
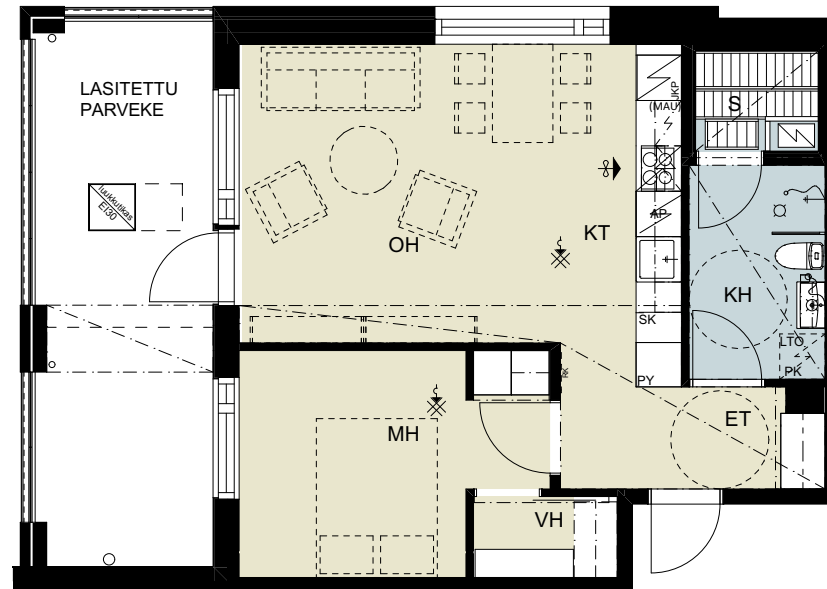
2 | 1. kerros



51,0 m²

2 h + keittotila + sauna

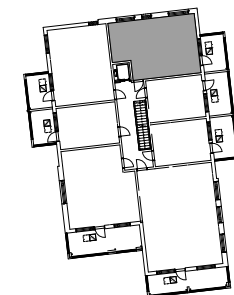
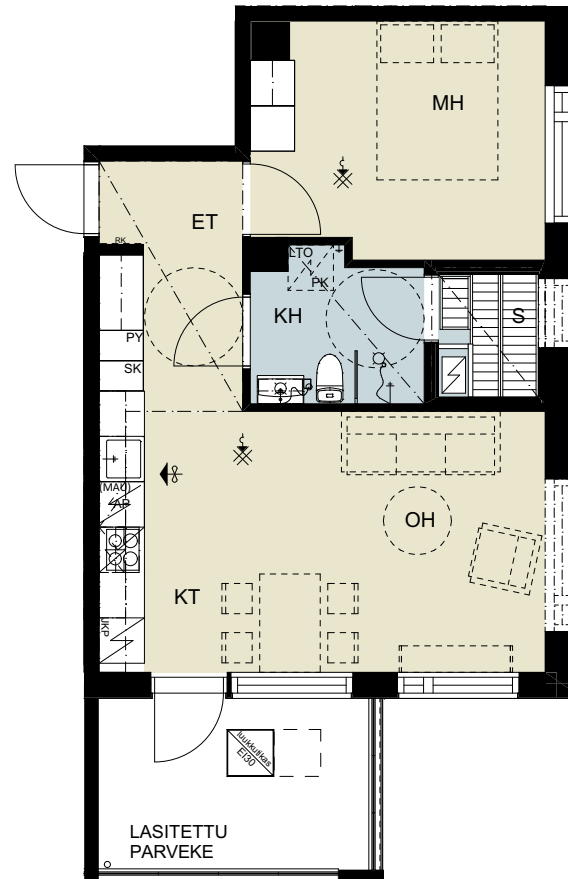
- 8 | 2. kerros
- 15 | 3. kerros
- 22 | 4. kerros



46,5 m²

2 h + keittotila + sauna

4 | 2. kerros

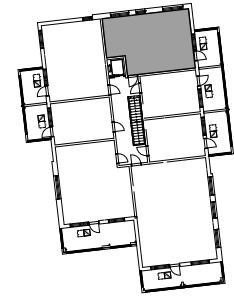
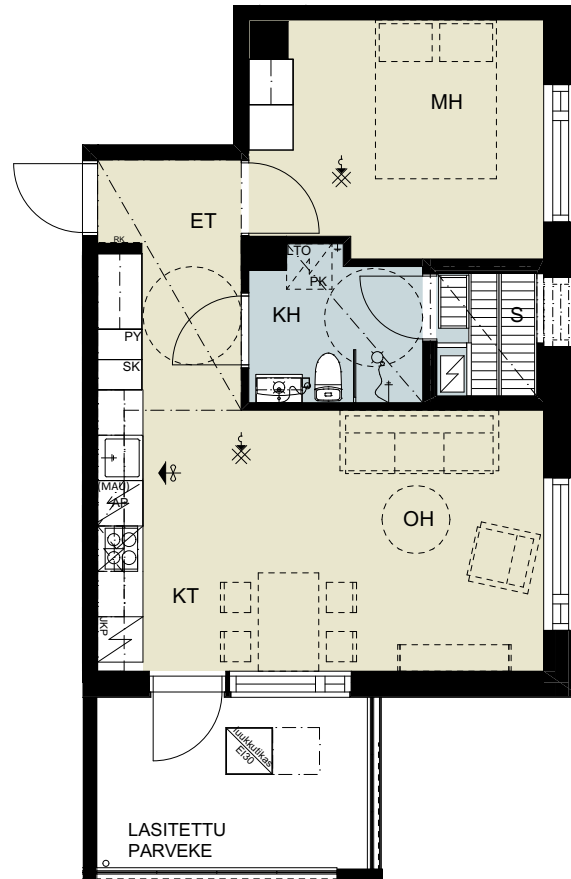


46,5 m²

2 h + keittotila + sauna

11 | 3. kerros

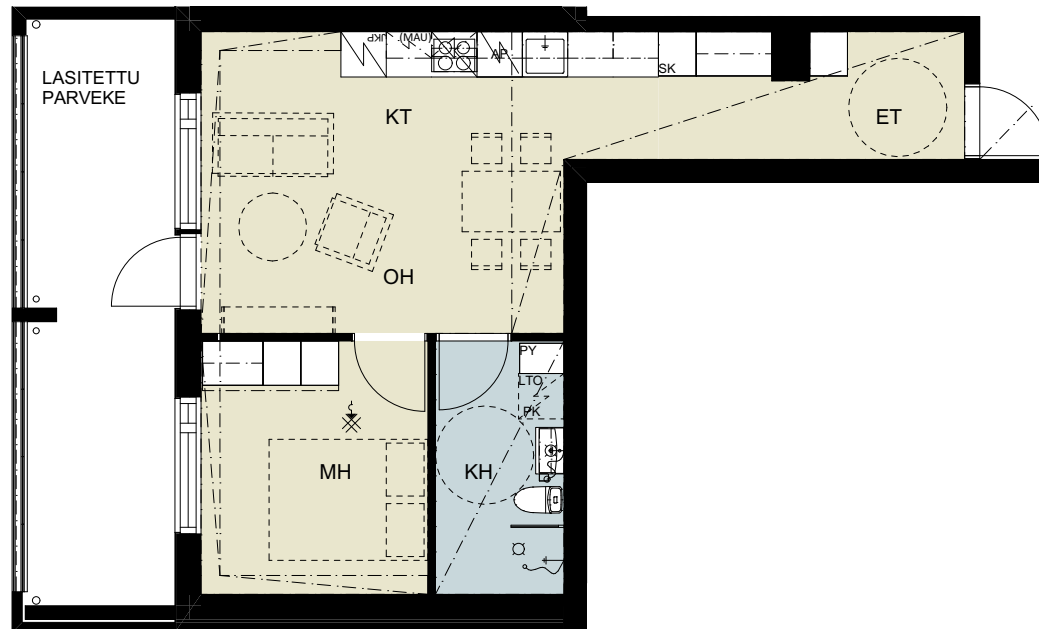
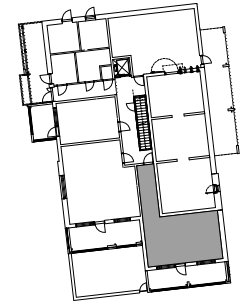
18 | 4. kerros



44,5 m²

2 h + keittotila + kylpyhuone

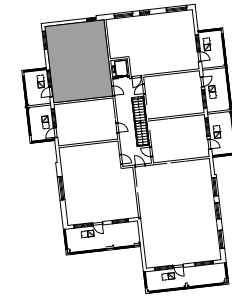
1 | 1. kerros



44,5 m²

2 h + keittotila + sauna

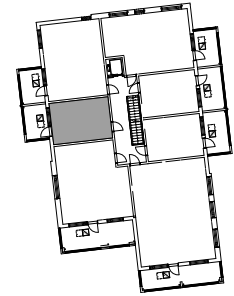
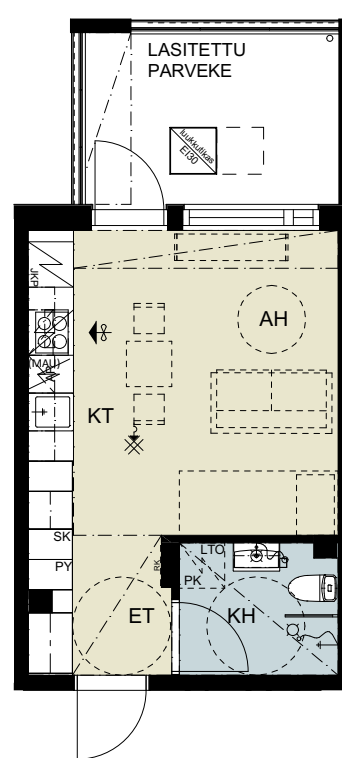
- 10 | 2. kerros
- 17 | 3. kerros
- 24 | 4. kerros
- 28 | 5. kerros
- 32 | 6. kerros
- 36 | 7. kerros



24,0 m²

1 h + keittotila + kylpyhuone

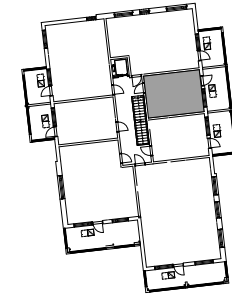
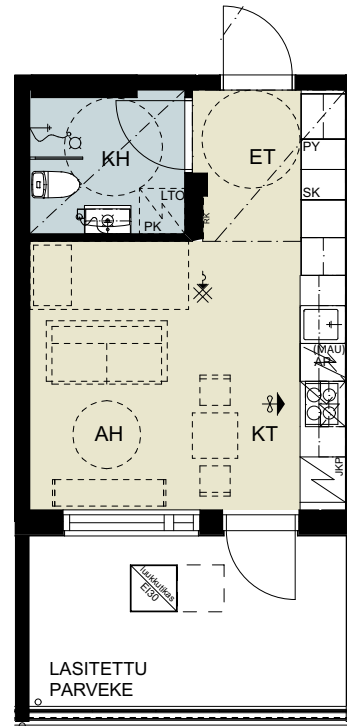
- 3 | 1. kerros
- 9 | 2. kerros
- 16 | 3. kerros
- 23 | 4. kerros



23,0 m²

1 h + keittotila + kylpyhuone

- 5 | 2. kerros
- 12 | 3. kerros
- 19 | 4. kerros



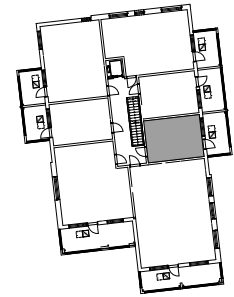
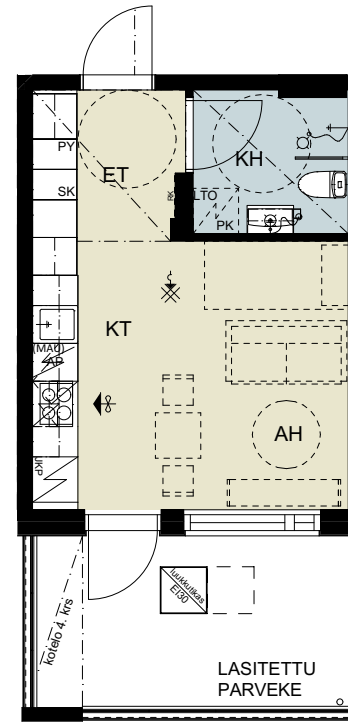
23,0 m²

1 h + keittotila + kylpyhuone

6 | 2. kerros

13 | 3. kerros

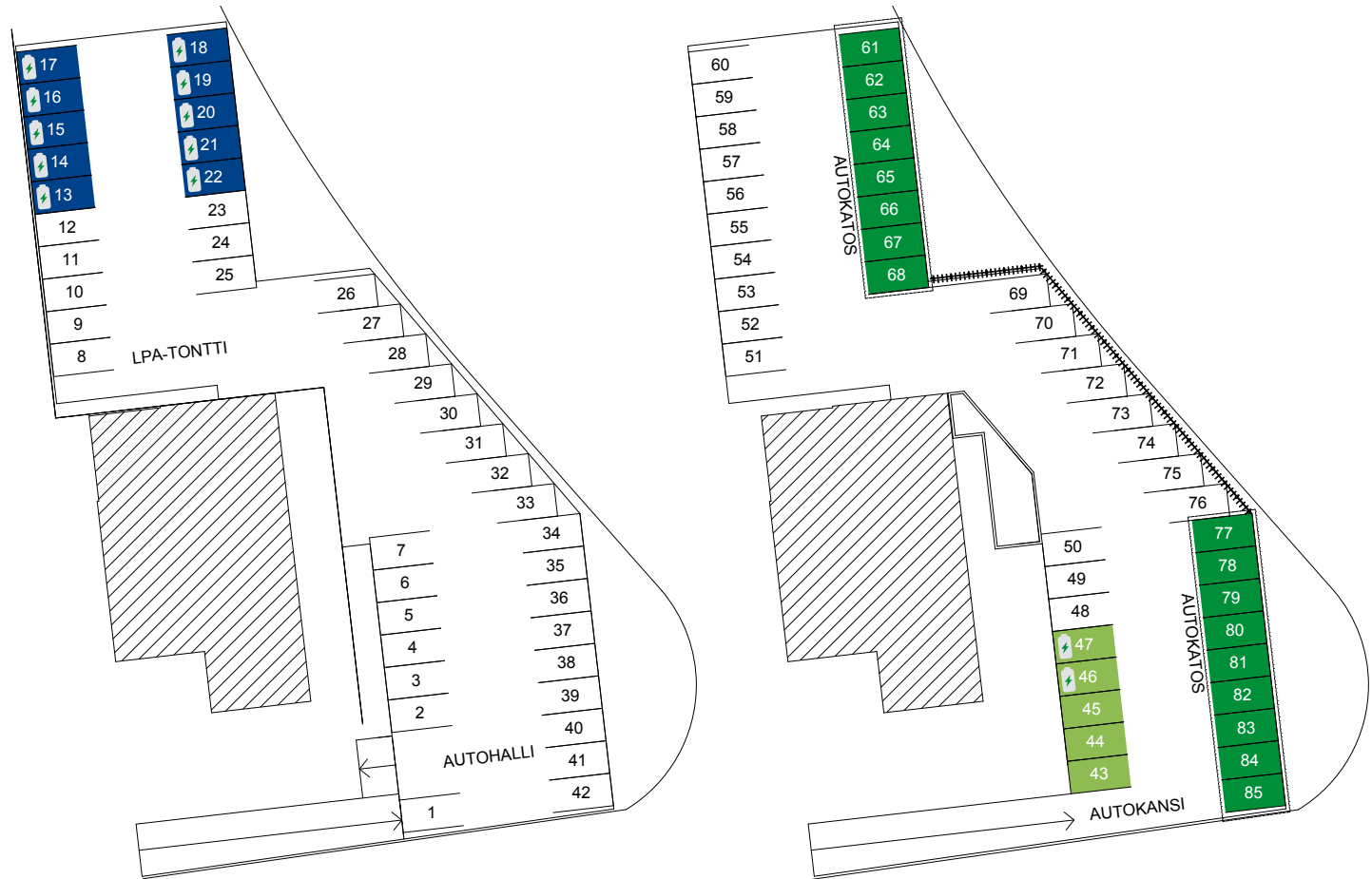
20 | 4. kerros



PYSÄKÖINTIHALLI, AUTOPAIKAT

Autopaikkoja Teeriheikissä on yhteensä 33. 32 autopaikkaa myydään omina osakkeinaan ja paikat sijaitsevat viereisessä pysäköintihallin autohallissa ja autokannella. Autohallissa on 10 autohallipaikkaa. Autokannella on 5 avopaikkaa ja autokatospaikkoja on 17 paikkaa. Osa paikoista varustetaan sähköauton latausasemilla. Taloyhtiön hallintaan jää liikuntaesteisten autopaikka, joka sijaitsee piha-alueella.

■ Avopaikka
 ■ Katospaikka
 ■ Hallipaikka
 Sähköauton latauspaikka



RAKENNUSTAPASELOSTE

03.06.2022

ASUNTO OY LAHDEN TEERIHEIKKI | Ruoriniemenkatu 1b | 15140 Lahti

VLEISTÄ

Asunto Oy Lahden Teeriheikki sijaitsee Lahden Ruoriniemen kaupunginosassa osoitteessa Ruoriniemenkatu 1b, 15140 Lahti. Rakennettava talo on 8-asuinkerroksinen kerrostalo, joka käsittää 38 vaparaohoitteista omistusasuntoa.

Yhtiöllä on yhteisjärjestely- ja hallinnanjakosopimuksen perusteella 32 autopaiikkaa LPA-tontilla numero 18 ja yksi LE-paikka tontilla numero 17. Autopaikoista 32 paikkaa sijaitsee pysäköintihallissa ja nämä autopaikat myydään erillisinä osakkeina. Yksi LE-auto-paikka jää yhtiön hallintaan. Yhtiön irtaimisto- ja lastenvaunuvälikkeet sekä tekniset tilat sijoitetaan suunnitelmien mukaan talon 1. kerrokseen. Ulkoiluvälinevarasto sijaitsee erillis-rakennuksessa hallinnanjakosopimuksen mukaisesti tontilla numero 15.

VSS-tilat sijoitetaan kerrostalon 1. kerrokseen. Yhtiöiden yhteinen jätteenkeräyspiste sijoitetaan tontille numero 17 sisäajon yhteyteen.

Kohde rakennetaan rakennuslupaa haettaessa voimassa olevien rakentamismääräysten mukaisesti. Tietoa rakentamismääräyksistä ja niiden muuttumisesta saa mm. Ympäristöministeriöstä (www.ymparisto.fi) tai paikallisesta rakennusvalvonnasta. Yhtiötä koskevia kaavoitustietoja saa Lahden kaupungin maankäytön asiakaspalvelusta.

RAKENTEET

Perustukset

Rakennus perustetaan pohjarakenne- ja rakennesuunnitelmien mukaisesti.

Alapohja

Rakennuksen alapohjat ovat pääsääntöisesti kantavia ontelolaattoja.

Väliohja

Huoneistojen väliohjat ovat kantavia ontelolaattoja.

Yläohja

Rakennuksen yläohjat ovat pääsääntöisesti kantavia ontelolaattoja. Vesikatteena on pääosin konesaumattu peltikate, jonka alusrakenteet ovat puurakenteita. Osa vesikatoista toteutetaan viherkattorakenteina suunnitelmien mukaisesti. Lämmöneristeet ja muut rakenteet toteutetaan suunnitelmien mukaisesti.

Väliseinät

Kaikki kantavat väliseinät ovat betonirakenteisia. Kevyet väliseinät ovat pääosin metallirunkoisia kipsilevyseinä. Märkätilan kevyet väliseinät ovat pääosin kivirakenteisia.

Ulkoseinät

Ulkoseinät ovat betonielementtejä. Julkisivut ovat pääosin paikalla muurattuja ja osin eristeiden päälle rapattuja suunnitelmien mukaisesti.

Parvekkeet

Parvekelataalelementtien alapinta on harmaa betonipinta, sivut ja yläpinta ovat muotipintaisia. Parvekkeet varustetaan parvekelasituksella, joka ei ole täysin tiiviis vedeltä, tuulelta eikä lumelta. Kaitteet ovat metallirakenteisia lasikaitteita.

Ikkunat

Huoneistojen ikkunat ovat tehdasmaalattuja puu/alumiini-ikkunoita valmistajan vakioheloin. Sisäpuitteissa on umpiolasielementti ja ulkopuitteissa tasolasi. Ikkunoihin asennetaan suunnitelmien mukaisesti sälekaihtimet.

Ulko-ovet

Huoneistojen porrashuoneen ovet ovat yksilehtisiä puuvia. Ovet on varustettu ovikaavion mukaisiin heloituksiin, saranat ovat valmistajan vakiomallia. Parvekeovet ovat yksilehtisiä lasiovia.

Sisäovet

Asuntojen välitiet ovat tehdasmaalattuja vakioalaakaovia. Kaikki ovet ovat vakiorakenteisia ja varustettu valmistajan vakioheloin.

Portaat

Portaat ovat tehdasvalmisteisia betonielementtejä.

Pihan pintarakenteet

Toteutetaan pihasuunnitelmien mukaisesti.

Pihavarusteet

Pihavarusteet suunnitelmien mukaan.

Paikoitusalueet

Paikoitusalueet asfaltoidaan ja ne päällystetään osittain vettäläpäisevillä betonikivillä. Pysäköintihalli rakennetaan suunnitelmien mukaisesti.

HUONETILOJEN PINTAMATERIAALIT, LAITTEET JA VARUSTEET

Eteinen

Lattia Parketti tai laminaatti. Jalkalistat sävytetty lähelle lattian sävyä tai valkoinen.

Seinät Maalattu.

Katto Ruiskutasoitettu sekä alakatto-osuudet tasoitettu ja maalattu.

Kalusteet Peiliiliukuovet tai MDF-kaapinivet kalustekaavioiden mukaisesti.

Keittiö

Lattia Parketti tai laminaatti. Jalkalistat sävytetty lähelle lattian sävyä tai valkoinen.

Seinät Maalattu.

Katto Ruiskutasoitettu sekä alakatto-osuudet tasoitettu ja maalattu.

Kalusteet Suunnitelmien mukaiset, tehtaalla valmiiksi pintakäsitellyt vakioalusteet valmistajan vakioheloin. Työtasot laminaattipintaisia. Kylmälaitteiden ja ap:n alle tulee lattiamateriaali. Muuten kalusteiden alle ei asenneta lattian päällystettä.

Laitteet Kalusteuuni, induktioliesitaso, liesikupu, integroitui astianpesukone ja jää-/pakastinkaappiyhdistelmä.

Olohuone

Lattia Parketti tai laminaatti. Jalkalistat sävytetty lähelle lattian sävyä tai valkoinen.

Seinät Maalattu.

Katto Ruiskutasoitettu sekä alakatto-osuudet tasoitettu ja maalattu.

Makuuhuoneet

Lattia Parketti tai laminaatti. Jalkalistat sävytetty lähelle lattian sävyä tai valkoinen.

Seinät Maalattu.

Katto Ruiskutasoitettu sekä alakatto-osuudet tasoitettu ja maalattu.

Kalusteet Peiliiliukuovet tai MDF-kaapinivet kalustekaavioiden mukaisesti.

Pesuhuone/WC

Lattia Keraaminen laatta.

Seinät Keraaminen laatta.

Katto Panelointi.

Varusteet Allas ja allaskaappi, peilikaappi, pyyhkeokkut ja wc-paperiteline, suihku-seinäke. KPH: Tilavaraus ja liitännät pesukoneelle sekä kuivausrummulle.

Kph:ssa mukavuuslattialämmitys.

Kalusteet Pyykkikaappi kalustekaavioiden mukaan.

Sauna

Lattia Keraaminen laatta.

Seinät Panelointi.

Katto Panelointi.

Lauteet Runko, laudetasot ja kaidelauta puuta.

Varusteet Sähkökuvas valmistajan mitoitusohjeen mukaan.

TALOTEKNIikka

Lämmöntuotanto

Yhtiö liitetään paikallisen energialaitoksen kaukolämpöverkostoon.

Huoneistojen lämmitysjärjestelmä on vesikiertoinen patterilämmitys.

Vesi- ja viemärijärjestelmä

Yhtiö liitetään paikalliseen vesi- ja viemäriverkostoon.

Kylmän- ja lämpimän veden kulutuksen mittaus on huoneistokohtainen.

Ilmanvaihto- ja viilennysjärjestelmä

Asunnot varustetaan huoneistokohtaisilla lämmöntalteenottolaitteilla. Asunnoissa on huoneistokohtainen kesäaikainen viilennys. Kiinteistössä on erillinen kylmäyksikkö, joka tuottaa kylmäaineen erilliseen kylmäaineverkostoon, josta se johdetaan asuntoihin. Asuntojen viilennys toteutetaan huoneistokohtaisilla puhallinkonvektoreilla.

Sähköjärjestelmä

Yhtiö liitetään paikalliseen sähköverkkoon.

Antennijärjestelmä

Yhtiö liitetään kaapeli-tv-järjestelmään.

Turva- ja valvontajärjestelmät

Huoneistoissa on akkuvarmennetut, verkkojännitekäyttöiset palovaroitimet.

Tietoliikennejärjestelmät

Kiinteistö varustetaan laajakaistaisen tiedonsiirron mahdollistavalla yleiskaapelointi-järjestelmällä. Yhtiö liitetään tietoliikenneverkkoon.

Laatinut: Varte Lahti Oy

HUOMATTAVAA

Tämän esitteen tiedot perustuvat kohteen ennakkomarkkinointivaiheeseen pvm. 11.4.2022. Rakennuttaja pidättää oikeuden suunnitelmien muutoksiin sekä materiaalien ja/tai rakenteiden vaihtamiseen, jotka eivät oleellisesti alenna tämän esitteen määrittämää yleistasoa.

Talotekniikan vuoksi asuntoihin tullaan lisäämään suunnittelun edetessä alaslaskettuja kattoja ja kotelointeja.

Esitteessä olevien kuvien on tarkoitus havainnollistaa asuntoja, rakennusten ulkonäköä sekä yhtiön piha-alueita. Kuvien värimaailma saattaa osin poiketa lopullisten suunnitelma-asiakirjojen määrittämien materiaalien värisävyistä ja ulkonäöstä. Piirustuksissa katkoviivalla esitetyt kalustemerkinnot ovat varauksia, eivätkä kuulu hintaan.

Mikäli kuluttajan ja yrityksen välille tulee erimielisyyksiä, joita ei saa ratkaistuksi osapuolten välisellä neuvottelulla, laki kuluttajariitalautakunnasta mahdollistaa asunnon kauppaan liittyvien asioiden käsittelyn kuluttajariitalautakunnassa (kuluttajariita.fi).

PIIRUSTUSMERKINNÄT



Jääkaappi-pakastin



Liesi, liesituuletin



Tila mikroaaltouunille



Asianpesukone



Keittiöallas



Tankokaappi liukuovella



Hyllykaappi



Hyllykaappi liukuovella



Pyykkikaappi



Siivouskaappi



Vaatehuoneen seinähylly ja tanko



Alakatto, kotelo



Keittiökaapistoa



Keittiökulmakaappi



WC-istuin



Pesuallas, peilikaappi, allaskaappi



Bide-suihku



Tila pyykinpesukoneelle ja kuivausrummulle



Suihkuseinä



Suihku



Lattiakaivo



WC-paperiteline



Kiuas



Palovaroin



Ryhmäkeskus

RAKENNAMME KUIN ITSELLE TEKISIMME.



VARTE LAHTI OY | Askonkatu 9 G, 1. krs | 15100 Lahti | Myynti 029 080 4040 | myynti@varte.fi | www.varte.fi

ESITE REV || 03.06.2022