

YIT

HELSINGIN BERKKA

ALPPIHARJU KERROSTALOKOTEJA



Suuntaa antava visualisointi asunnosta A30.



Kaupungilla



Suuntaa antava visualisointi.



Harvinaisuus
kantakaupungissa!





Kaupungilla

KAUPUNKI HELLII KAIKKIA AISTEJANI

Kaupungilla olen ihmisten ilmoilla ja aistin uudet tuulet ensimmäisenä. Täällä myös eilinen on muotia ja arki täynnä ajan kerrostumia. Kaupungilla ei tarvitse kiirehtiä, sillä olen valmiiksi perillä. Ulottuvillani on vehreät puistot istutuksineen ja kävelyreitteineen. Kaupungin rytmi kuljettaa löydöstä toiseen, terästä uteliaisuuteni ja pitää hereillä. Kaupungilla sydämeni sykkii voimakkaammin, kotona se leppää ja rentoutuu uutta päivää odottaen.

Lue lisää: yit.fi/reviirit



Suuntaa antava visualisointi.



*Kantakaupungissa
kuljetaan ratikalla.*



KAUPAT, KIVIJALKALIIKKEET,
KAHVILAT, RAVINTOLAT,
KALLION KIRJASTO,
KOULUT, HAKANIEMEN TORI,
KAUPPAKESKUKSET



RATIKKAPYSÄKKI N. 45 M
BUSSIPYSÄKKI N. 250 M
METROASEMA N. 400 M



URHEILUTALO, TEATTERIT,
PUISTOT, LINNANMÄKI,
KALASATAMA, KALLION KIRKKO

Aitoa, omaleimaista Stadia

Alppilan ja Harjun alueesta muodostuva Alppiharju sijaitsee Kallion, Taka-Töölön ja Vallilan välissä. Kuusikerroksisen Berkan sijainti on mainio Kallion elävän sydämen kupeessa.

PALVELUT KOTITALON YMPÄRILLÄ

Kaupat, kahvilat ja kivijalkaliikkeet löytyvät naapurista. Aleksis Kiven ala- ja yläkouluun on vain 85 metriä, lähimpään päiväkotiin on noin 250 metriä ja kuvataidelukioon noin 500 metriä. Komeassa Kallion kirjastossa on paljon tapahtumia ja näyttelyitä. Mall of Triplaan pääsee vartissa bussin kyydissä. Samassa ajassa fillaroi Kalasataman kaupunkitapahtumiin.

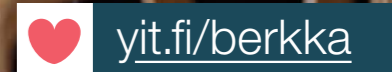
KANTAKAUPUNKI KUTSUU

Kulttuurista ja harrastuspaikkoja on moneen makuun alle kilometrin säteellä! Viereisessä korttelissa, Brahenkentällä,

on talvisin tekojäärata. Helsingin urheilutalossa voi harrastaa uimisen lisäksi palloilulajeja, keilaamista ja ryhmäliikuntaa. Kaupunkiluontoa löytyy lukuisista vehreistä pikupuiستosta.

FILLARILLA, RATIKALLA JA METROLLA

Kantakaupungissa omaa autoa ei tarvitse lainkaan. Fillarilla pääsee kaikkialle ja julkiset kulkuyhteydet ovat loistavat. Ratikkapysäkki on muutaman askeleen päässä kotiovelta. Bussin kyytiin pääsee Fleminginkadulta, ja Sörnäsissä metroasema. Jos mieli kauemmaksi, Pasilan juna-asemalle on alle kaksi kilometriä.



Kaupunkikoti moderneilla mukavuuksilla

Jotain uutta, jotain vanhaa! Helsingin Berkka on suunniteltu täydentämään korttelin olemassa olevaa rakennuskantaa. Se muodostaa upean kokonaisuuden yhdessä lähes satavuotiaan naapuritalon kanssa.

VIIHTYISÄT YHTEISTILAT

Berkan ensimmäisessä kerroksessa on tilava kerhuhuone ja alueen saunakulttuurille luonteenomainen taloyhtiösauna. Hissiyhteyden päässä, 02-kerroksessa, ovat yhteiskäyttöinen pesula sekä erikseen myytävät varastot ja autotallipaikat.

PERSOONALLINEN KAUPUNKIKOTI

Monipuolisessa valikoimassa upeita kotivaihtoehtoja sinkuille, pariskunnille ja perheille. Useimmissa kodeissa on sisäpihalle avautuva lasitettu parveke. Ylimmässä kerroksessa on uniikkeja kattoterassikoteja, osassa on myös kattoikkuna. Tutustu pohjaratkaisuihin ja varaa pian omasi – Berkan koteja on vain 33!

- 21,5–81,5 m²
- 1 h+kt–4 h+kt
- Osassa koteja lasitetut parvekkeet
- 5. krs: as A29–A32: lasiliukuovelliset kattoterassit
- 5. krs: as A33: lasitettu parveke
- Vesikiertoinen lattialämmitys



Juha-Pekka Tuomainen, arkkitehti SAFA
Arkkitehtitoimisto Ark'idea Oy Helsinki

Keskellä kaupunkielämää, rauhallisella Helsinginkujalla sijaitsevan Berkan arkkitehtuuri on raikas ja ympäröivää rakennuskantaa kunnioittava. Kallioinen, monimuotoinen sisäpiha ja ullakko-huoneistot terasseineen tekevät siitä ainutlaatuisen.

YHTENÄINEN KOKONAISUUS

Berkka on Kallion kaupunginosan slanginimi. Helsingin Berkassa sanalle on kaksi merkitystä: se rakennetaan Kallioon ja kalliolle. Rakennus tulee kiinni viereiseen naapuritaloon, joka on huomioitu aina perustuksista räystäs- ja harjakorkeuteen sekä rapattuun julkisivuun. Lisäksi ikkunoiden ja ovien aukotus sopeutettiin ympäröivän rakennuskannan mukaiseksi.

UNIIKKI ULLAKKOKERROS

Berkassa on perinteinen "vinttikerros", jonne tulee ullakko-huoneistoja kattoterasseineen. Talon poikkeavan muodon, vinosuunnikkaan, vuoksi huoneistojen suunnittelussa on poikettu yleisistä ja totunnaisista ratkaisuista. Pohjaratkaisuissa on luotu tavanomaisesta poikkeavia tiloja.

SUOJAISA SISÄPIHA

Alkuperäistä kalliota säilytetään sisäpihalla mahdollisuuksien mukaan. Piha suunniteltiin olemassa olevan taloyhtiön ja Berkan asukkaiden yhteiskäyttöön. Talo avautuu kolmeen eri tasoon: Helsinginkadun tason pihalle, Helsinginkujalle ja – siinä välissä – oleskelu- ja leikkialueelle, jonne on esteetön käynti porrashuoneen kautta.

Suuntaa antava visualisointi asunnosta A29.

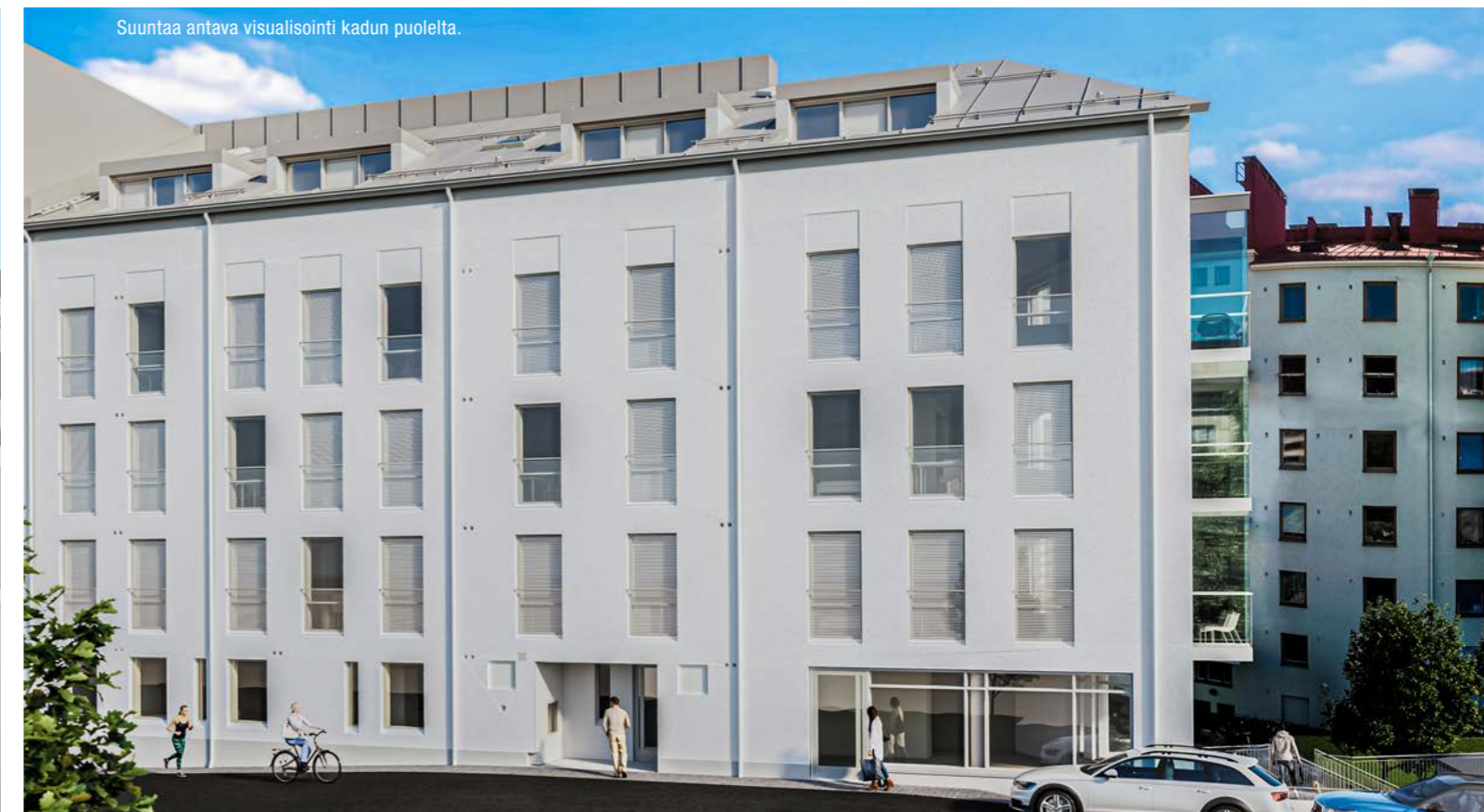


Berkka
poikkeaa
tavanomaisesta

Suuntaa antava visualisointi asunnosta A31.



Suuntaa antava visualisointi kadun puolelta.





Suuntaa antava visualisointi sisäpihan puolelta.

Suojaisa piha, talosauna ja kerhohuone

ASUNTOYHTIÖ

Asunto Oy Helsingin Berkka
Helsinginkuja 6, 00500 Helsinki

Yhtiössä on yksiportainen kerrostalo, jossa on kuusi asuin-kerrosta. Ylin asuinkerros (5. krs) on ullakkokerros ja alin (01. krs) sijaitsee osin maan alla. Lisäksi rakennuksessa on yksi kellarikerros (02. krs). Helsinginkujalla sijaitsee liiketila, johon on sisäänkäynti suoraan kadulta.

Pääsisäänkäynti on Helsinginkujalta 1. kerrokseen. Tontille rakennettava piha-alue on tonttien 20 ja 21 yhtiöiden yhteiskäytössä. Sisäpihalle on esteetön kulku 01-kerroksen kautta.

ASEMAKAAVA

Alueella on vahvistettu asemakaava, josta saa tietoja Helsingin kaupunkiympäristön toimialan virastosta puh. 09 310 1673.

TONTTI

Kaupunki:	Helsinki
Kaupunginosa:	Alppiharju
Tontti:	91-12-575-20
Tontin pinta-ala:	894 m ²
Asuinhuoneistoala	1 501,0 m ²
Liikehuoneistoala	44,0 m ²

Tontti on valinnainen vuokratontti. Osakkaalla on oikeus lunastaa tontin vuokratusta määräosasta huoneistokoh-tainen osuutensa kerran vuodessa.

Tontin 91-12-575-21 kesken on tehty yhteisjärjestely-sopimus koskien tonttien 21 ja 20 välisiä rasitteita. Sopimuksessa on määritelty yhteispihan, kulkuväylien ja jätetilojen käyttöä sekä johtojen, hulevesien ja autopaikkojen järjestelyjä. Yhteisjärjestelysopimusta päivitetään alueen suunnittelun edetessä.

HUONEISTOT

1 h+kt	21,5–23,0 m ²	2 kpl
1 h+kt+alk	27,5–35,0 m ²	12 kpl
2 h+kt	40,0–52,0 m ²	7 kpl
3 h+kt	47,0–62,5 m ²	8 kpl
4 h+kt	81,5 m ²	4 kpl

Yhteensä 33 huoneistoa.

AUTOPAIKAT

Ulkopaikoissa on lämmityspisteet ja sähkölatausvaraukset. Puoillämpimissä autotalleissa on saranallinen ovi ja sähkö-autojen latauslaitteet. Autotalit ja -paikat myydään erillisinä osakkeina. Ajoyhteys autopaikoille on Helsinginkadulta tontin 91-12-575-21 kautta.

YHTEISET JA TEKNISET TILAT

Tekniset ja yhteiset tilat ovat kolmessa alimmassa kerroksessa. 02-kerroksessa ovat jätetilat, autotalit, pyörä- ja irtainvarastot, lastenvaunuvarasto, lämmön-jakohuone, pesula ja seitsemän (7) erikseen myytävää varastotilaa. Jätetilojen kautta kulkee pelastuslaitoksen reitti 01-kerroksen varastotiloihin. Toinen jätetiloista on Asunto Oy Helsinginkatu 17 käytössä. Kerroksessa 01 on neljän asunnon lisäksi kerhotila ja saunaosasto sekä irtainvarastoja. Ensimmäisessä kerroksessa on asuntojen lisäksi esimerkiksi kaupaksi tai kahvilaksi soveltuva liiketila, lastenvaunuvarasto ja sähköpääkeskus.

ARKKITEHTISUUNNITTELU

Arkkitehtitoimisto Ark'idea Oy Helsinki

Uuden kodin sisustus

Uuden YIT Kodin hintaan sisältyvät laadukkaat sisustusmateriaalit ja kodinkoneet. Voit valita kolmesta valmiista sisustusteemasta, joita voit myös yhdistellä keskenään.

Kun olet ajoissa liikkeellä, voit vaikuttaa tilaratkaisuihin ja teettää yksilöllisiä muutoksia. Kokonaisuuden suunnittelussa sinua auttavat osaavat ammattilaiset.

Pääset valitsemaan uuden kotisi sisustuksen YIT Plus Studio -palvelussa, johon saat tunnukset kaupanteon jälkeen.

SCANDI-, LATTE- JA MOCCA-SISUSTUSTEEMAT SISÄLTÄVÄT:

KEITTIÖ

Laminaattitaso
Välitilalasi
Seinäkaapit integroiduilla led-valaisimilla
Kalustepeitteiset kylmälaitteet ja astianpesukone
Induktiokeittotaso
Kaluste- ja mikroaaltouuni tai yhdistelmäuuni
Ulosvedettävä liesikupu

KYLPUHUONE

Struktuuripintaiset seinä- ja lattialaatat
Peilikaappi integroiduilla led-valaisimilla
Allaskaluste vetolaatikoilla
Mukavuuslattia lämmitys



SCANDI

Klassinen minimalismi

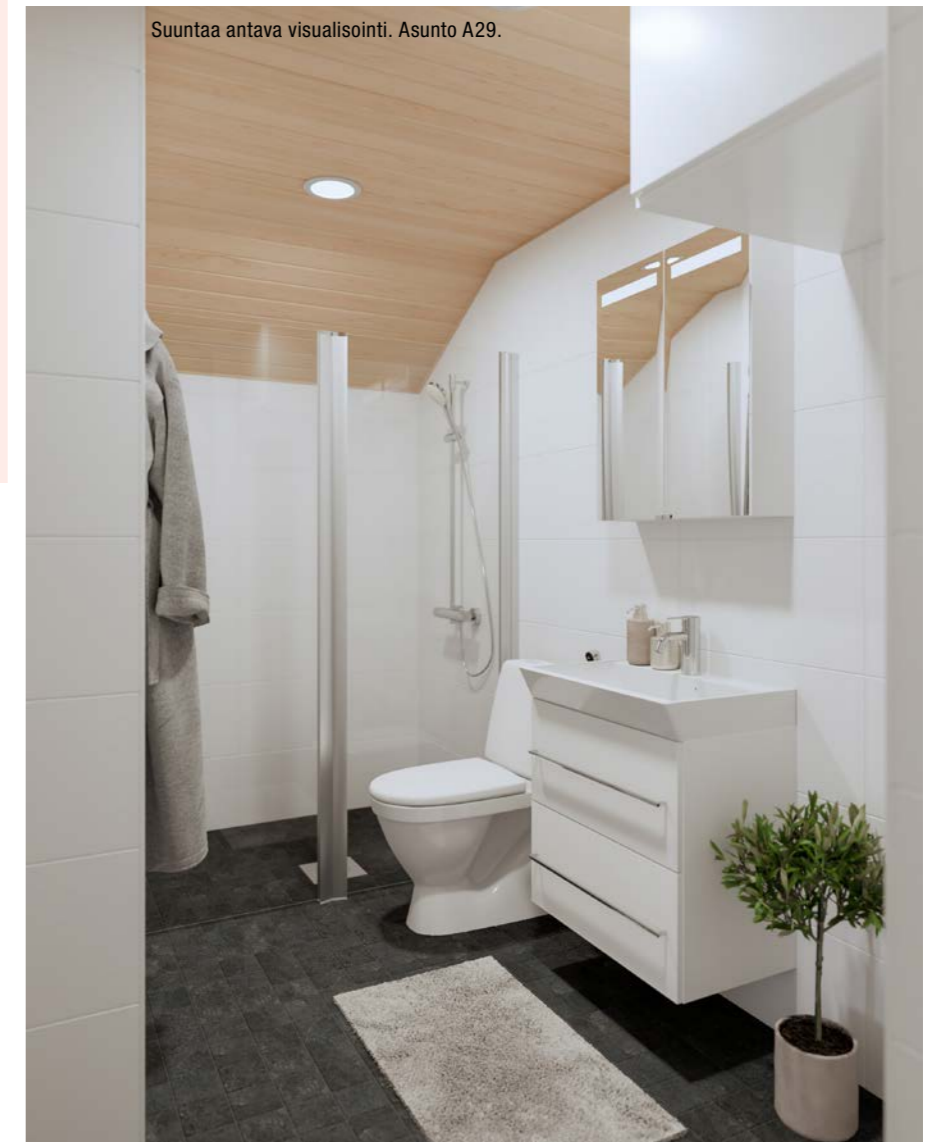
Skandinaavisen tyylin peruspilarit ovat vaalea raikkaus, ajaton linjakkuus ja selkeä geometrisyys. Selkeitä kokonaisuuksia ja harkittua minimalismia. Kaikessa yksinkertaisuudessaan rauhoittavan hillittyä tyylikkyyttä.

Scandi-sisustusteeman keittiössä

on raikkaan valkoiset kalusteovet ja valkoiset lippavetimet sekä kontrastia tuomaan musta työpöytä.

Scandi-kylpyhuoneen

seinälaatat ovat valkoiset ja lattialaatat ovat tummanharmaat.





LATTE

Taidokas harmonia

Sävyjen ja muotojen sopusointua. Väreillä ja materiaaleilla tyyllittelyä – syvyyttä ja pehmeää lämpöä luonnon läheisyydellä. Rauhan ja utuisten tunnelmien liitto on aitoa balanssia sielulle.

Latte-sisustusteeman keittiössä

on vaaleat tammensävyiset vaakaviiluovet ja teräksen väriset lippavetimet sekä harmoninen vaalean harmaa työpöytätaaso.

Latte-kylpyhuoneen seinä- ja lattialaatat ovat vaalean harmaat.



MOCCA

Intensiivinen vetovoima

Väri vangitsee katseen ja luo intensiivisen tunnelman. Voimakkaita yksityiskohtia, syviä sävyjä ja vahvaa visuaalista luonnetta. Aistikkaita tiloja, joissa on rohkeaa ja taitavaa värien sekä tekstuuriin käyttöä.

Mocca-sisustusteeman keittiössä

on mustat kuultovärjättyt vaakaviiluiset tammiovet ja mustat lippavetimet sekä raikkaan valkoinen työpöytätaaso.

Mocca-kylpyhuoneen seinä- ja lattialaatat ovat vaaleat ja himmeät.



Kotipiiriläisenä olet etusijalla

Kotipiiri on YIT Kodin asiakasrekisteri

Kun liityt Kotipiiriin, saat ensimmäisten joukossa tiedon, kun sinua kiinnostavien kotien varaaminen alkaa ja pääset valitsemaan kotisi laajemmasta valikoimasta. Voit liittyä Kotipiiriin esim. taloyhtiönsivun lomakkeella tai osoitteessa yit.fi/kotipiiri

Asunnon varaaminen on helppoa

Voit varata ennakkomarkkinoinnissa tai rakenteilla olevasta kohteesta mieleisesi asunnon helposti netissä. Ennakkovaraus ei ole sitova ja voit perua sen ilman perusteluja. Varatuasi rakenteilla olevan asunnon, teemme asuntokaupat pian varauksesi jälkeen.



Rahoitusratkaisut

Eduellinen maksuehto

YIT:n 20% rahoitusetu tarkoittaa, että maksat rakenteilla olevan kodin velattomasta hinnasta kaupanteon yhteydessä vain 20%. Loput myyntihinnasta maksat vasta lähellä kotisi valmistumista. Voit tehdä kaupat jo rakentamisen alkuvaiheessa ja saat aikaa järjestellä muun rahoituksen.

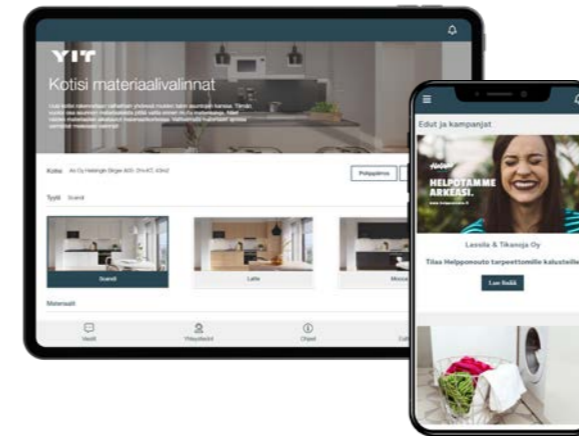
Yhtiölaina joustaa

Pääset asunnon omistajaksi maksamalla ainoastaan asunnon myyntihinnan. Loppuosan velattomasta hinnasta maksat asunto-osakeyhtiölle kuukausittain pääomavastikkeena. Voit myös maksaa yhtiölainaosuuden taloyhtiölle joko kokonaan tai osittain valmistumisen yhteydessä tai myöhemmin. Yhtiölaina sopii sinulle, jos et halua sitoutua henkilökohtaiseen pankkilainaan. Ensimmäiset 1–3 vuotta asunnon valmistumisen jälkeen maksat yleensä vain korkoja, jolloin rahaa voi käyttää esimerkiksi kodin sisustamiseen. Asunto voi olla helpompi myydä, jos siinä on yhtiölainaa. **Lue lisää: yit.fi/rahoitus**

Valinnainen vuokratontti joustaa

Kun ostat YIT Kodin, joka on rakennettu valinnaiselle vuokratontille, voit halutessasi maksaa taloyhtiölle tontin lunastusosuuden. Silloin sinun ei tarvitse maksaa kuukausittain tontinvuokraa. Jos taas et tahdo sijoittaa varojasi tonttiin, voit maksaa osuutesi tontin vuokravastikkeena, ja pääset asunnon omistajaksi pienemmällä alkupääomalla. Päätät lunastamisesta itse, riippumatta siitä mitä muut osakkaat tekevät.

Lue lisää: yit.fi/vuokratontti



YIT Plus -palvelu

Kotisi kaikki palvelut verkossa 24/7

YIT Plus on kaikille YIT Kodin asukkaille tarkoitettu sähköinen palvelu, jota voivat käyttää perheenjäsenesi ja vuokralaiset. Se on uuden kotitalosi oma palvelu, jonka avulla pysyt perillä taloyhtiön ja kotisi tärkeistä asioista, seuraat tapahtumia ja tuoreimpia uutisia ja saat vaivattomasti yhteyden naapureihisi. Palvelun kautta teet sisustusvalinnat sekä tilaat kotiisi myös haluamasi lisätuotteet ja -palvelut. YIT Plussan avulla seuraat kotitalosi asioita aitiopaikalta ja liityt mukaan parilla klikkauksella!

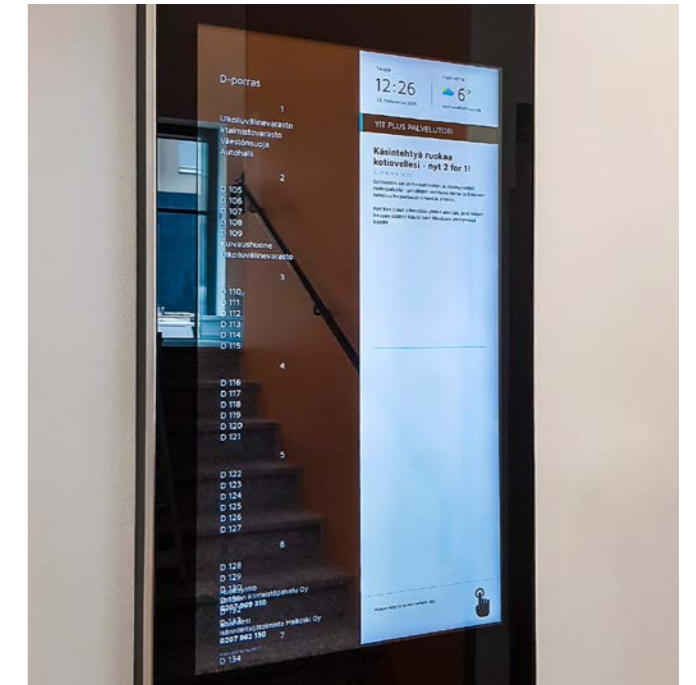
Lue lisää: yit.fi/plus



Apu löytyy palvelutorilta

Haluamme sujuvoittaa YIT Kotien asukkaiden elämää, siksi kokosimme asumista helpottavat palvelut yhteen paikkaan, YIT Plussan palvelutorille, lähelle asukkaitamme. Aika on arjen luksusta, jota harvalla on liikaa. Esimerkiksi siivousapu tuo enemmän aikaa omille harrastuksille tai perheen yhdessäololle. Kotiin kannettu ruokakassi helpottaa arjen kiireitä ja mahdollistaa vaikkapa päiväunet. Valmiina tilatut herkut vapauttavat nauttimaan juhlista ja keskittymään vieraisiin. Palvelutori säästää etsimisen vaivan, kun elämää helpottaville palveluille on koti, jossa on vaivaton vierailu.

Lue lisää: yit.fi/palvelutori



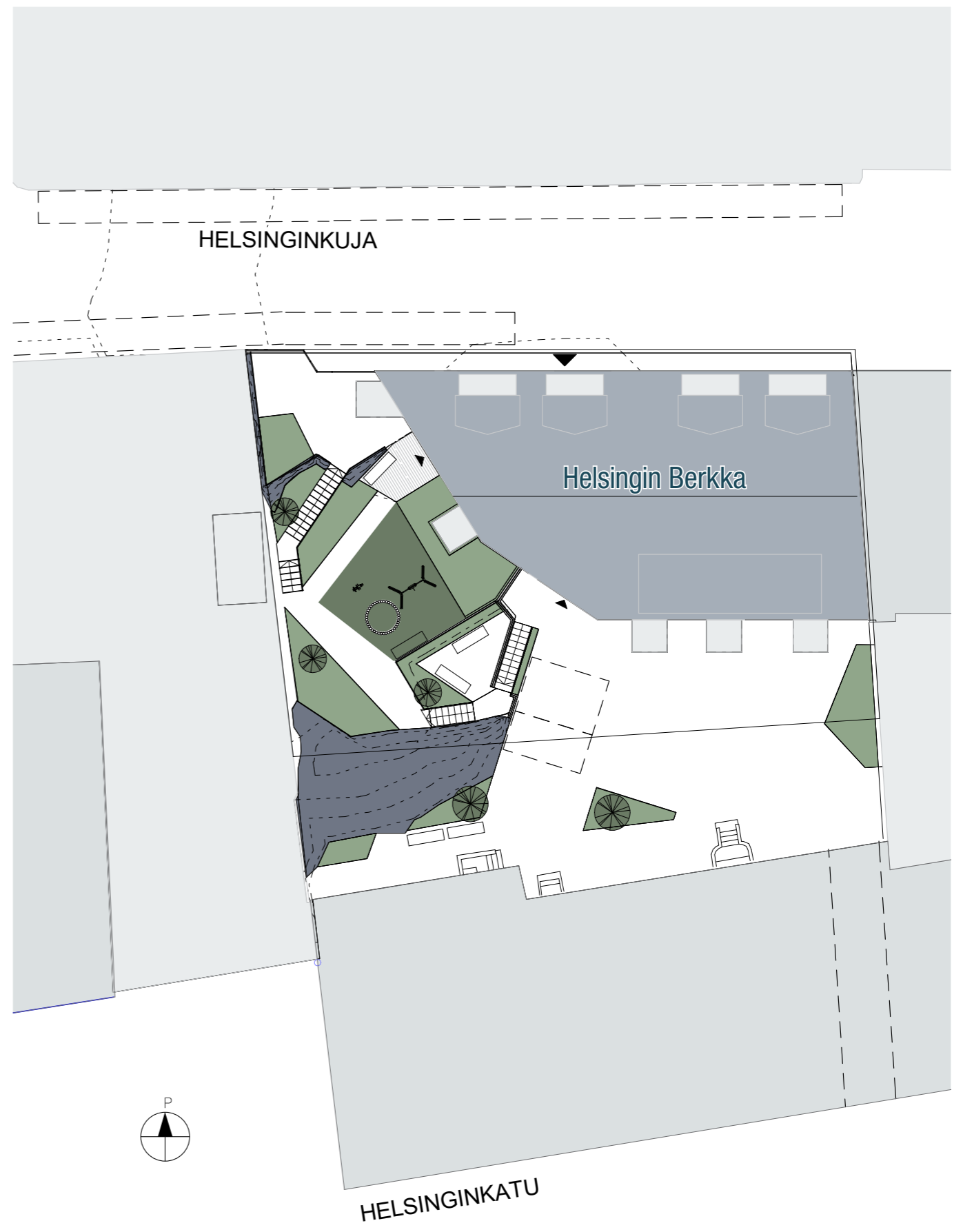
One4All - taloyhtiön digitaalinen ilmoitustaulu ja varausjärjestelmä

Taloyhtiön porraskäytävässä on digitaalinen ilmoitustaulu, jolta näet ajankohtaiset tiedotteet sekä palvelutorin edut. Palveluun kuuluu myös yhteistilojen varauskalenteri, jota käytät sujuvasti YIT Plussan kautta.



Elisan laajakaista ja kaapeli-tv

Uudessa kodissasi on Elisan 25 megan nettiyhteys ja kaapeli-tv, joka sisältyy yhtiövastikkeeseen. Kodissasi on myös Wifi-reititin. Voit rekisteröityä Elisan käyttäjäksi YIT Plussan palvelutorilla.

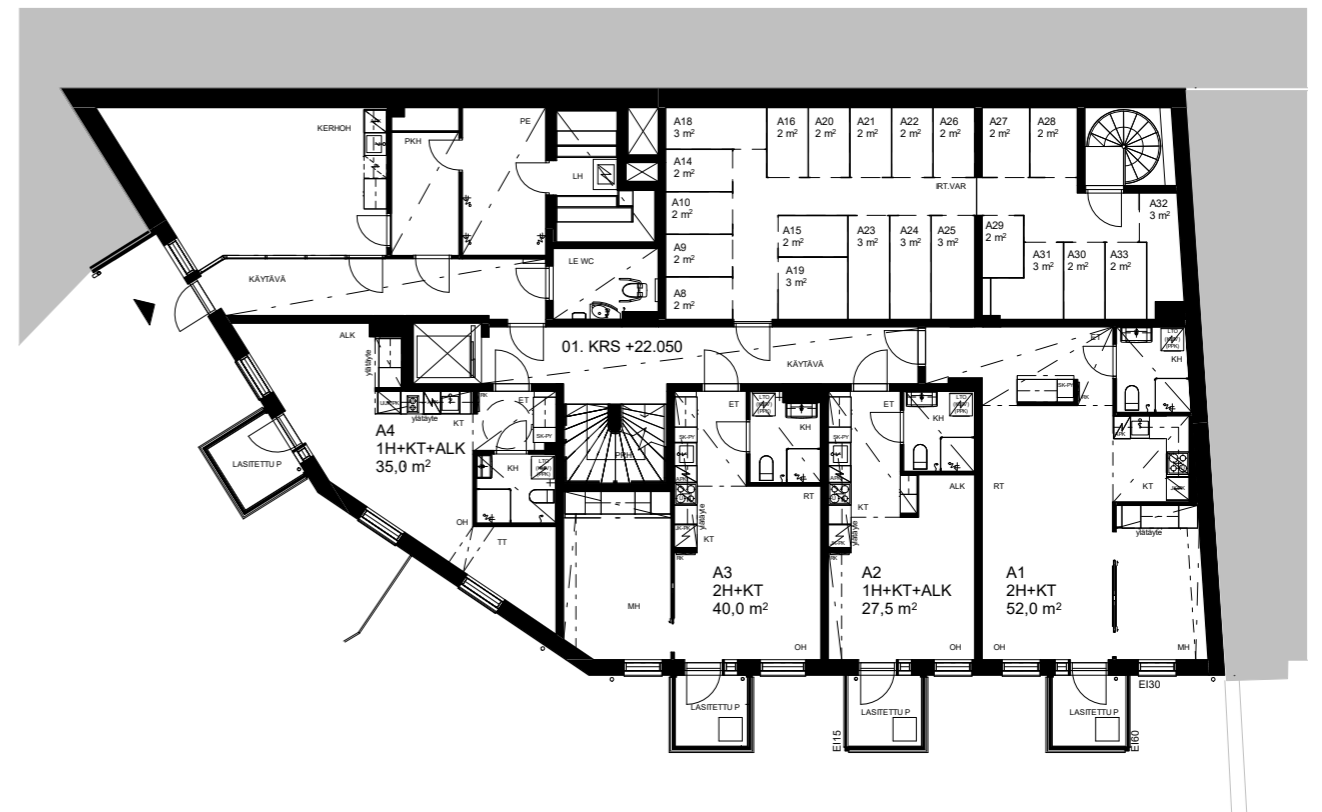
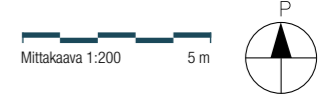
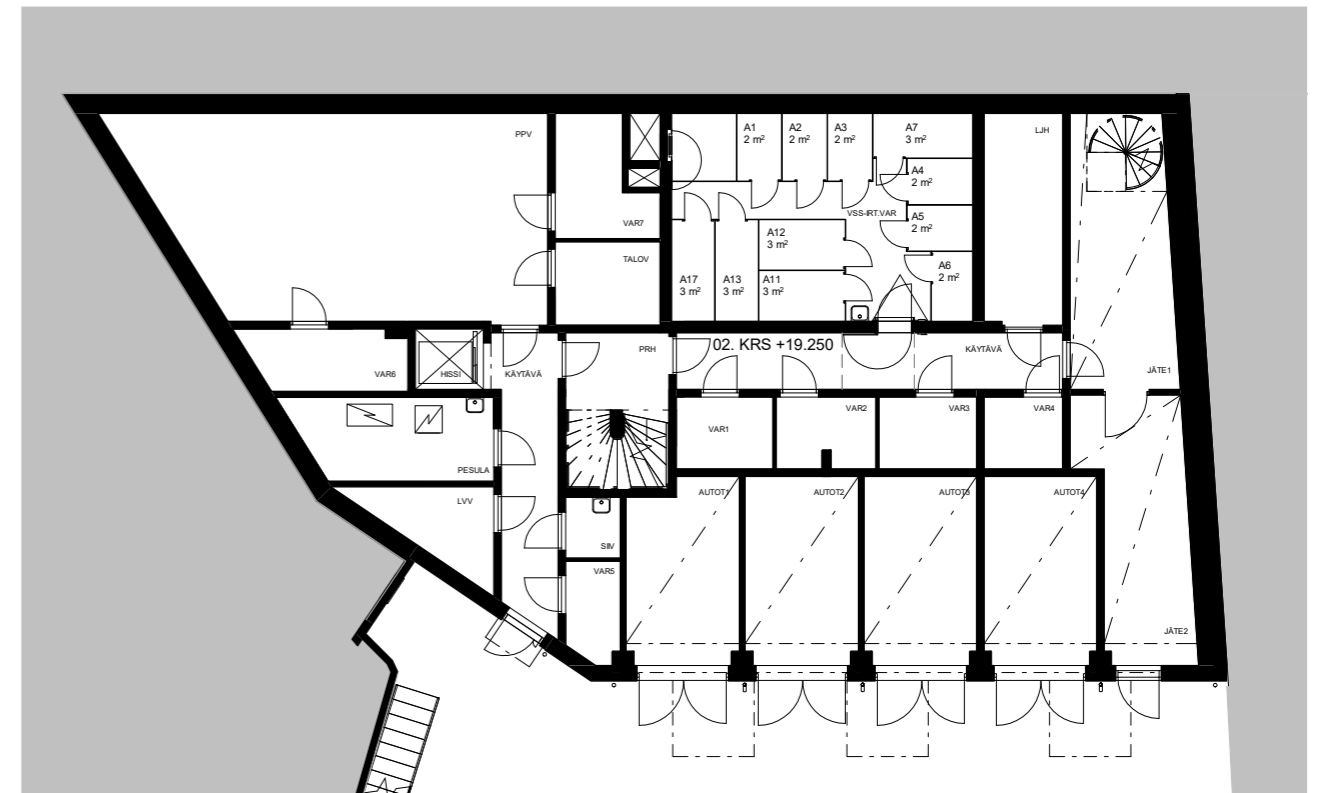




Pohjoinen

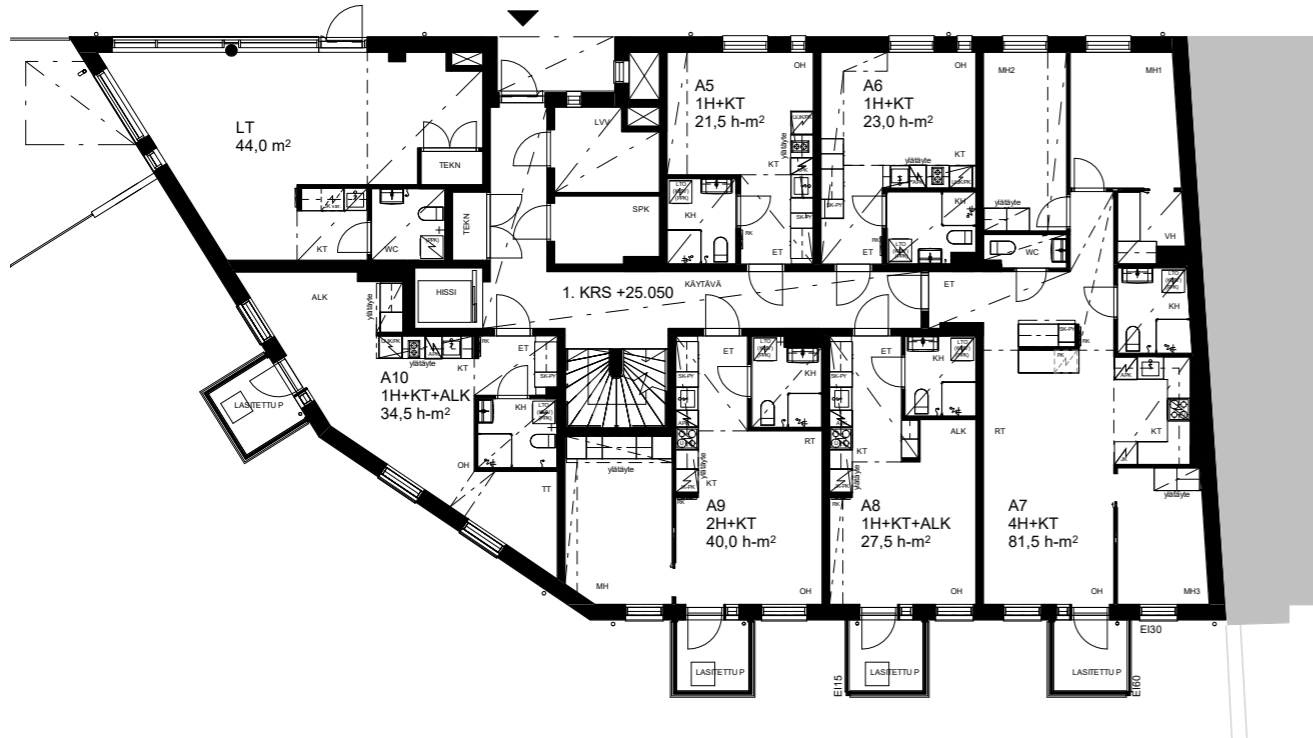


Etelä

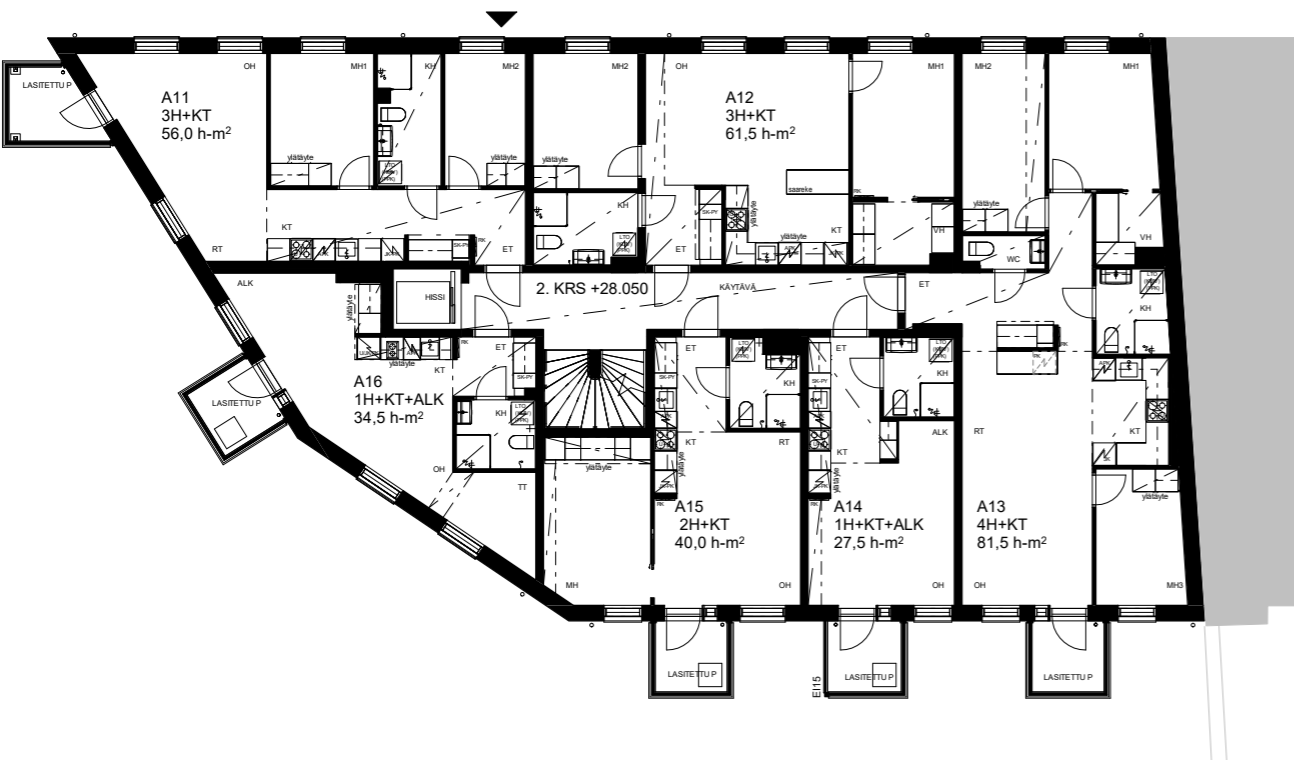


1. KERROS

1:200

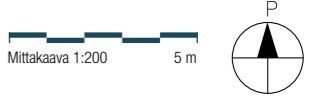
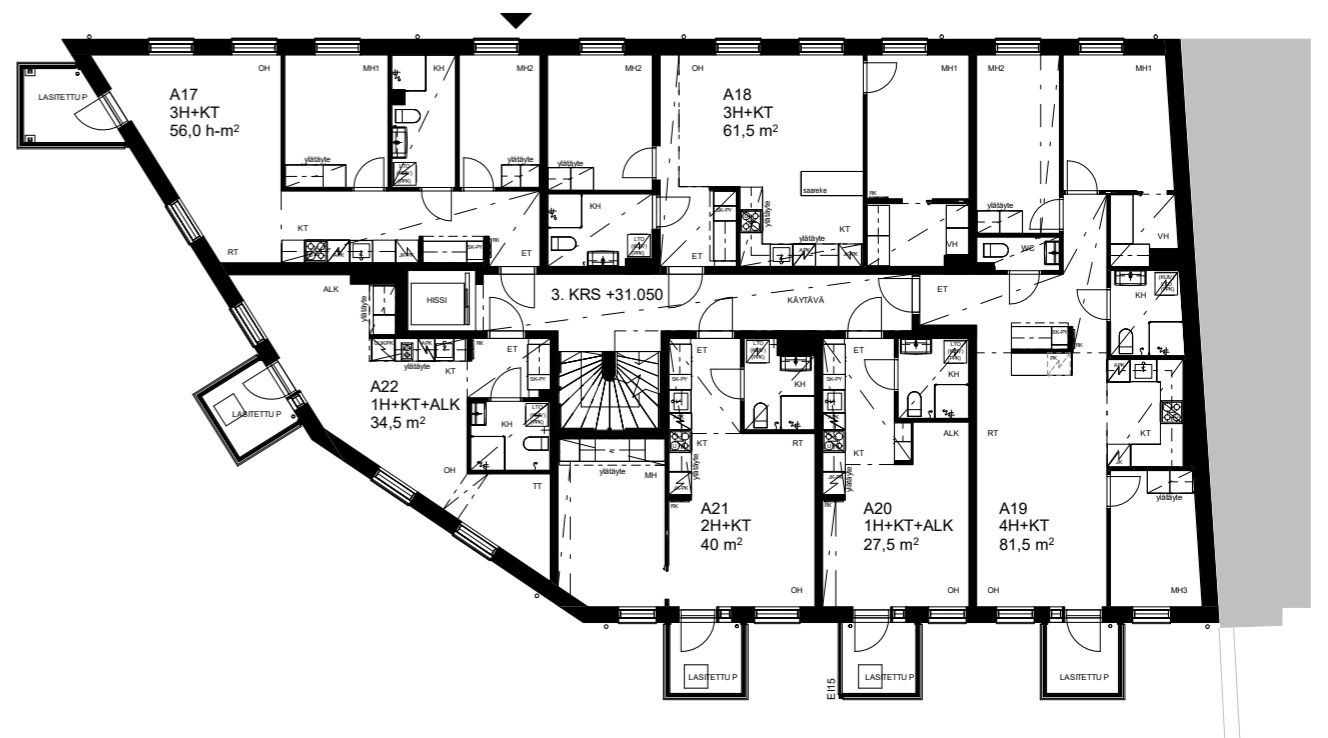


2. KERROS

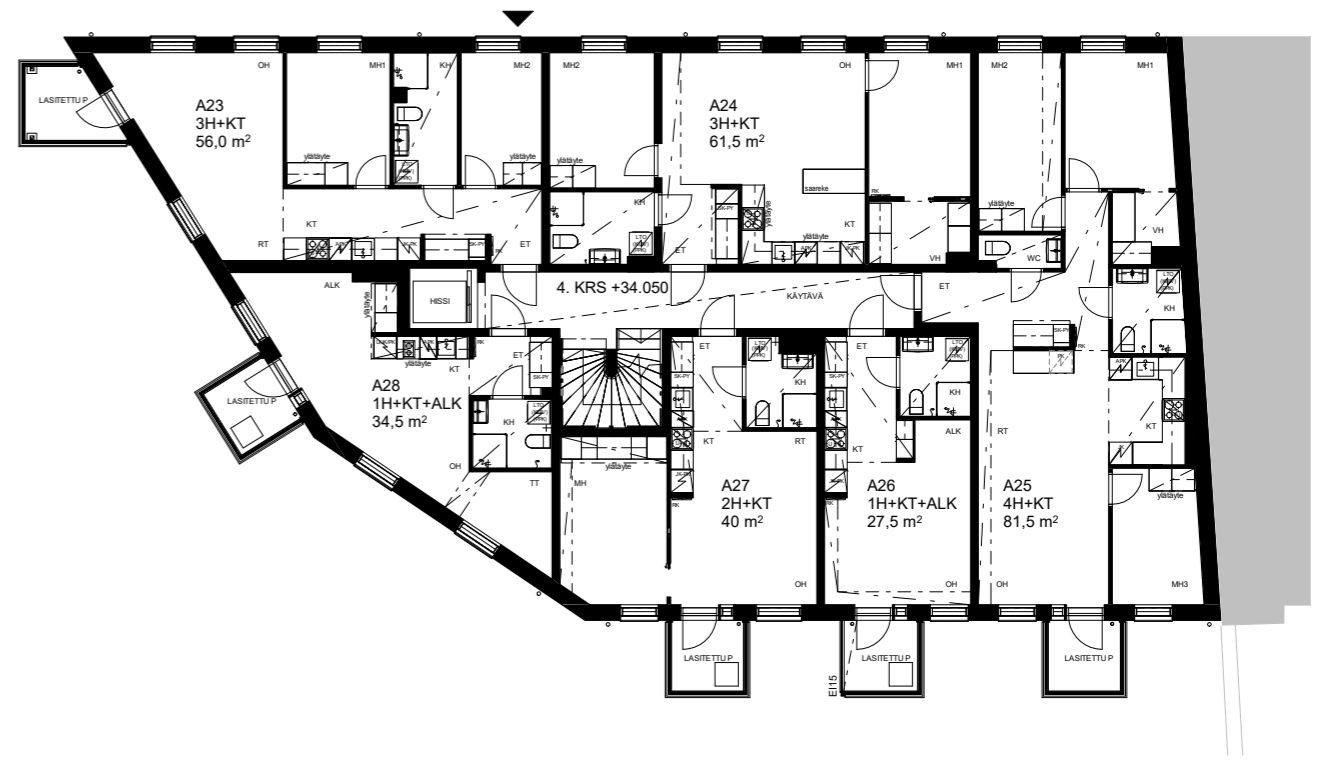


3. KERROS

1:200

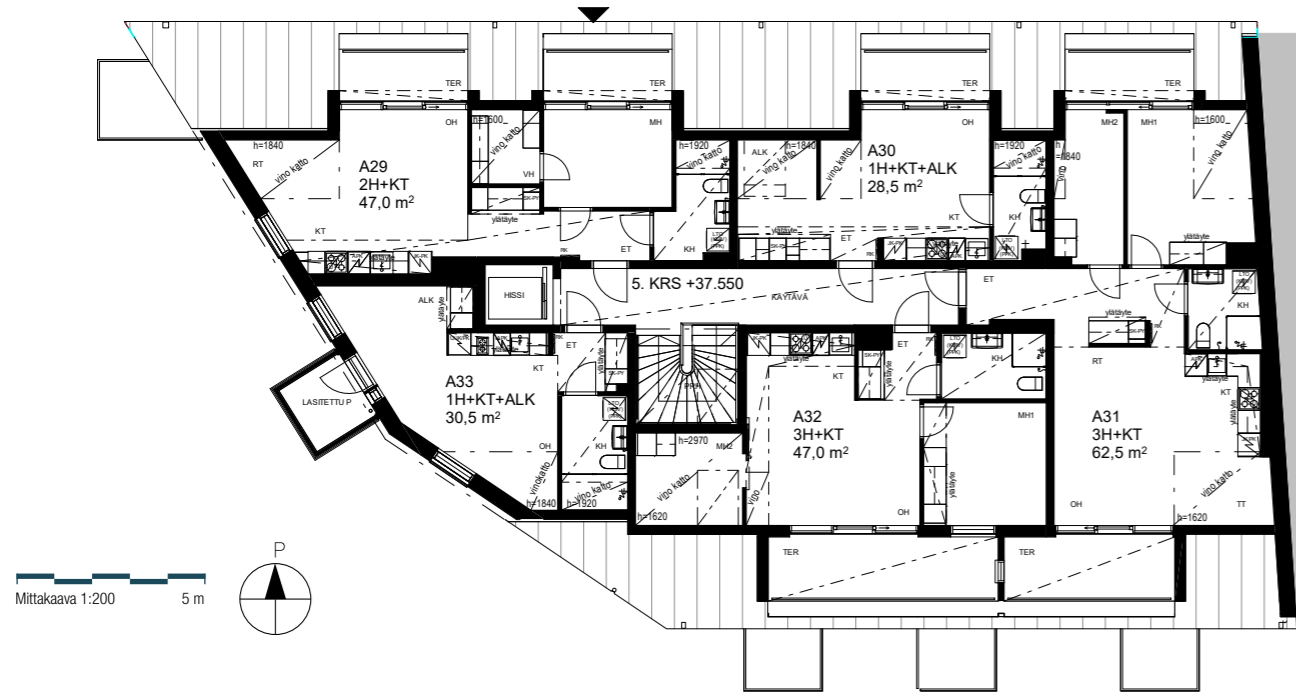


4. KERROS



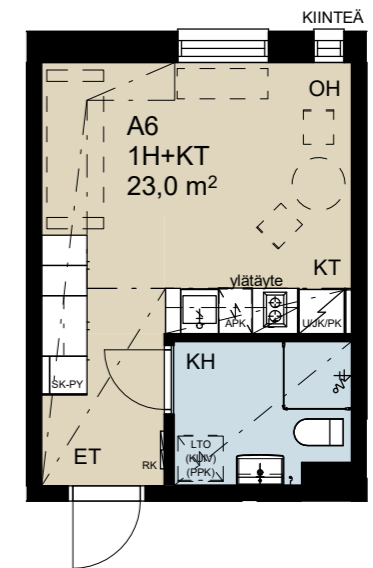
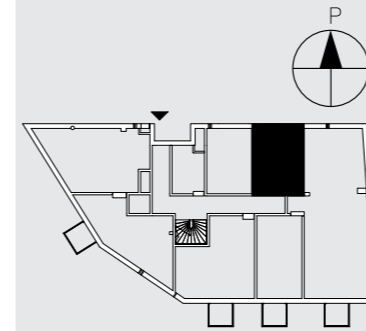
5. KERROS

1:200

23,0 m²
1 h+kt

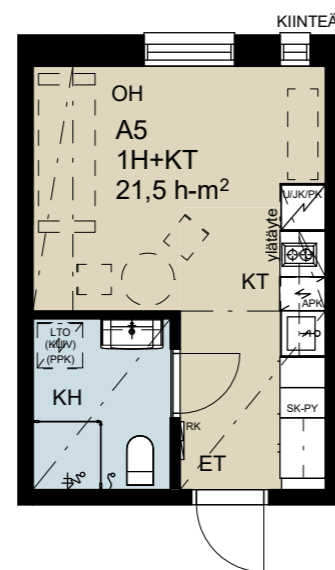
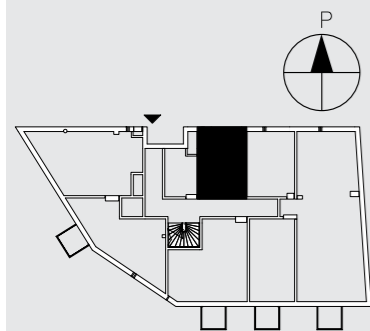
A6 1. KERROS

- Vain yksi tätä pohjaratkaisua!
- Ensimmäiseksi kodiksi, sijoitusasunnoksi tai etätööhön.
- Tilatehokkaassa yksiössä on näkymiä Helsinginkujalle.

21,5 m²
1 h+kt

A5 1. KERROS

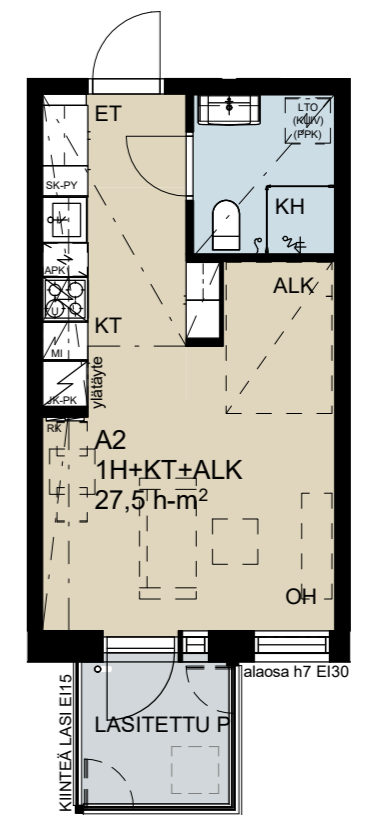
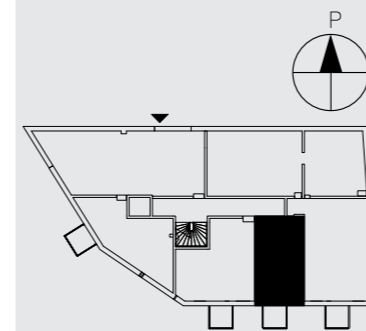
- Vain yksi tätä pohjaratkaisua!
- Ensimmäiseksi kodiksi, sijoitusasunnoksi tai etätööhön.
- Tilatehokkaassa yksiössä on näkymiä Helsinginkujalle.



Mittakaava 1:100 5 m

27,5 m²
1 h+kt+alkA2 01. KERROS
A14 2. KERROS

- Näkymät avautuvat viihtyisälle sisäpihalle.
- Lasitettu eteläparveke on kuin lisähuone lämpimillä ilmoilla.
- Reilunkokoinen alkovi.

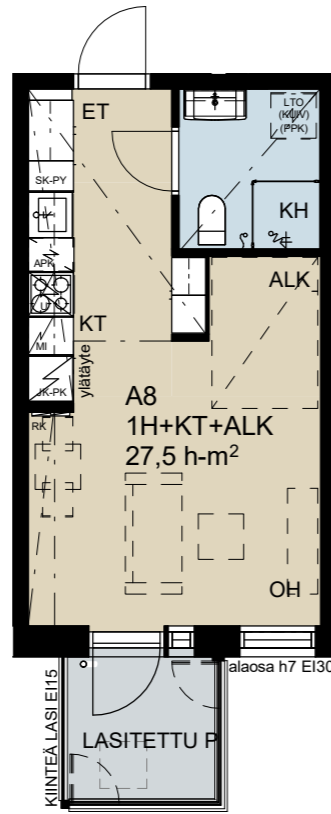
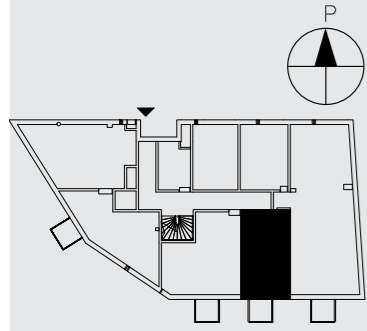


Mittakaava 1:100 5 m

27,5 m² 1 h + kt + alk

A8 1. KERROS
A20 3. KERROS

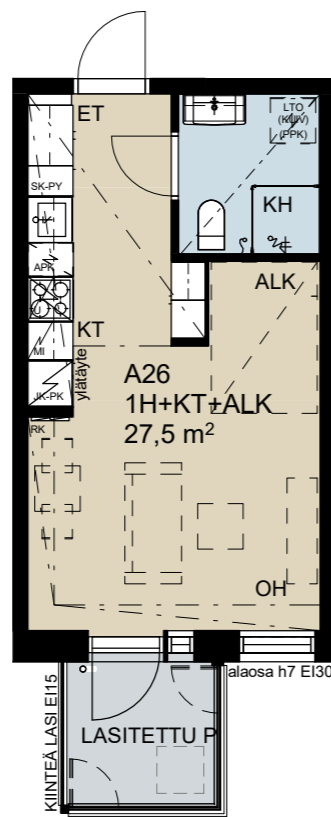
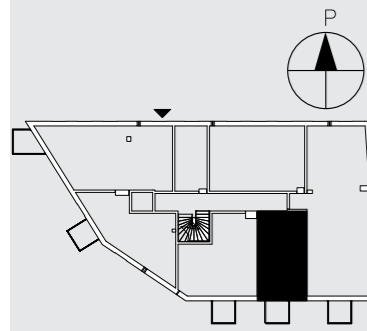
- Näkymät avautuvat viihtyisälle sisäpihalle.
- Lasitettu eteläparveke on kuin lisähuone lämpimillä ilmoilla.
- Alkoviin mahtuu leveä vuode.



27,5 m² 1 h + kt + alk

A26 4. KERROS

- Näkymät avautuvat viihtyisälle sisäpihalle.
- Lasitettu eteläparveke on kuin lisähuone lämpimillä ilmoilla.
- Reilunkokoinen alkovi.

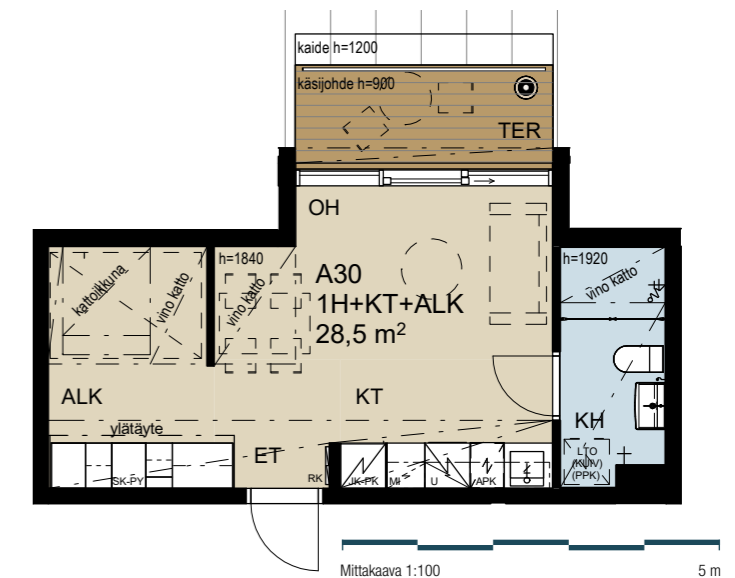
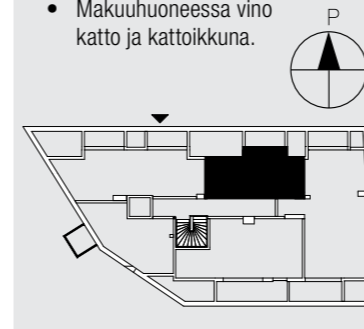


Suuntaa antavat visualisoinnit asunnosta A30.

28,5 m² 1 h + kt + alk

A30 5. KERROS

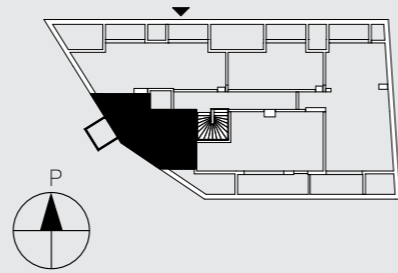
- Vain yksi tätä pohjaratkaisua!
- Oleskelutiloissa liukulasiovella varustettu kattoterassi.
- Makuuhuoneessa vino katto ja kattoikkuna.



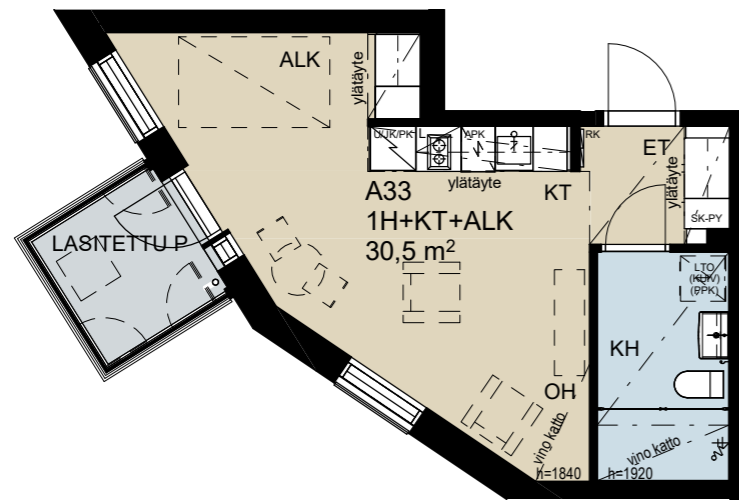
30,5 m² 1 h + kt + alk

A33 5. KERROS

- Uniikki pohjaratkaisu!
- Näkymät avautuvat viihtyisälle sisäpihalle.
- Lasitettu länsiparveke on kuin lisähuone lämpimillä ilmoilla.



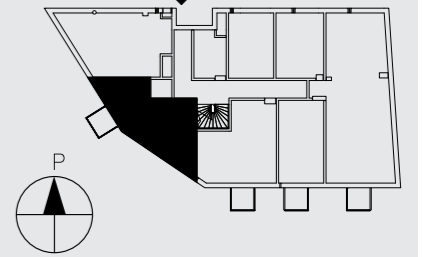
Mittakaava 1:100 5 m



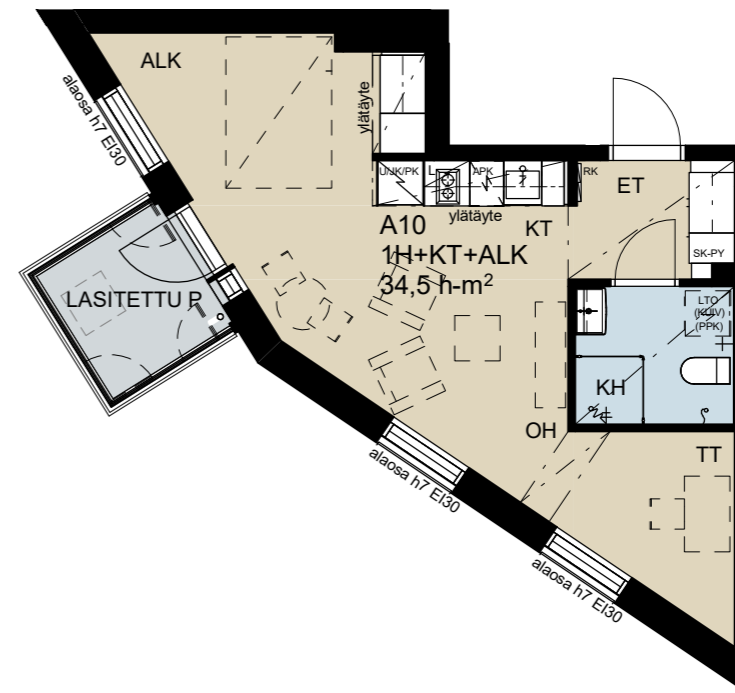
34,5 m² 1 h + kt + alk

A10 1. KERROS
A22 3. KERROS

- Lasitettu parveke avautuu viihtyisälle sisäpihalle.
- Reilunkokoinen alkovi.
- Erillinen työtila vaikkapa etätööhön.



Mittakaava 1:100 5 m

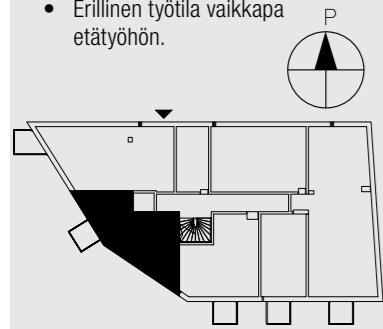




34,5 m² 1 h+kt+alk

A16 2. KERROS

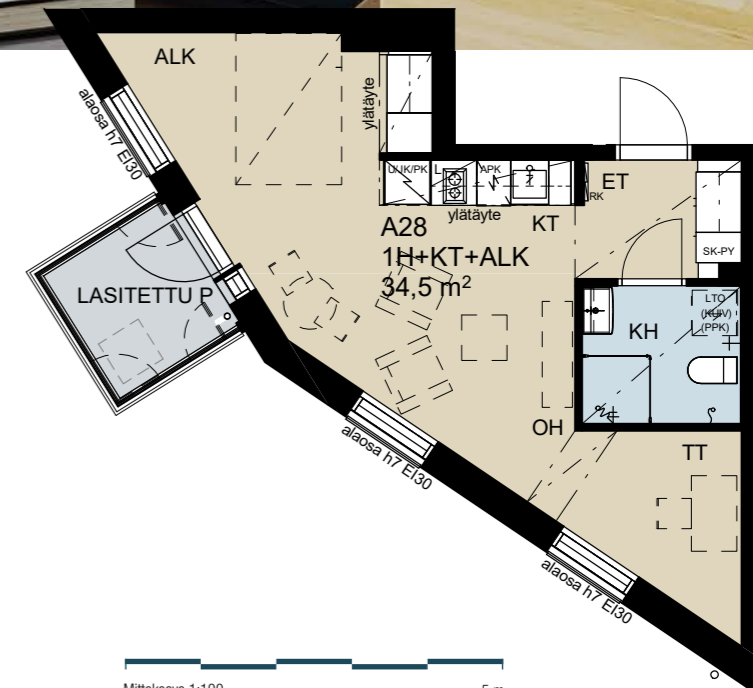
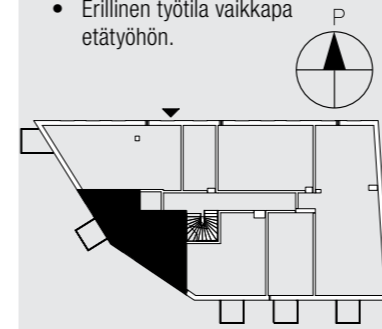
- Lasitettu parveke avautuu viihtyisälle sisäpihalle.
- Reilunkokoinen alkovi.
- Erillinen työtila vaikkapa etätöihin.



34,5 m² 1 h+kt+alk

A28 4. KERROS

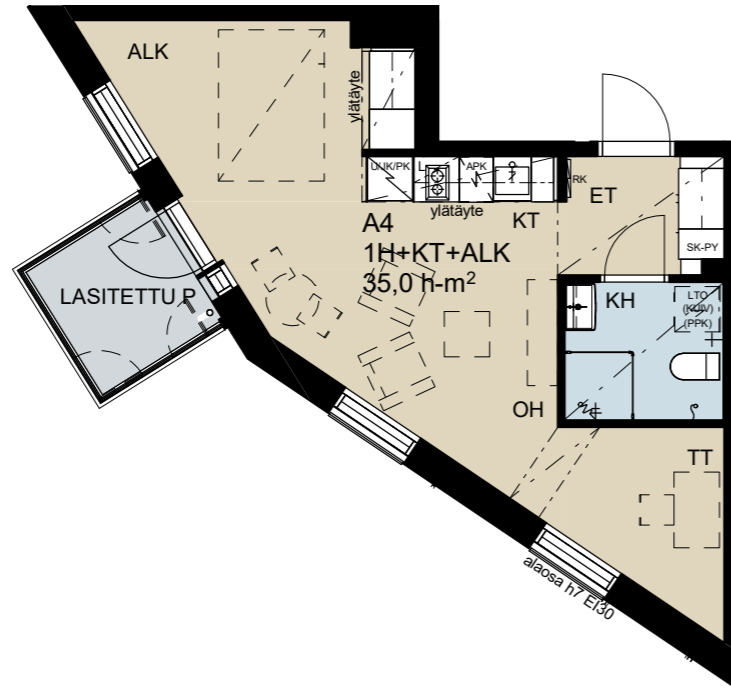
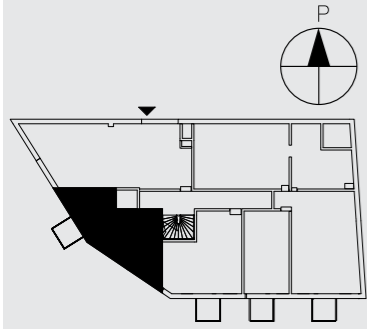
- Lasitettu parveke avautuu viihtyisälle sisäpihalle.
- Reilunkokoinen alkovi.
- Erillinen työtila vaikkapa etätöihin.



35,0 m² 1 h + kt + alk

A4 01. KERROS

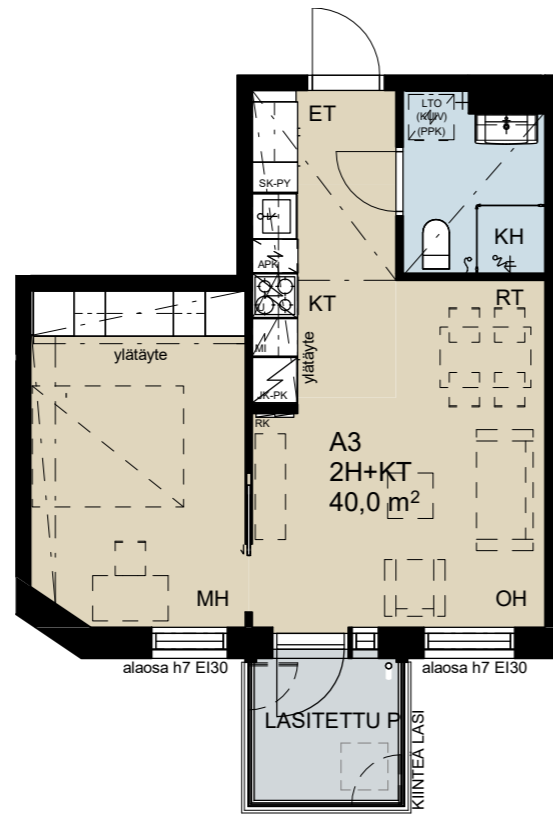
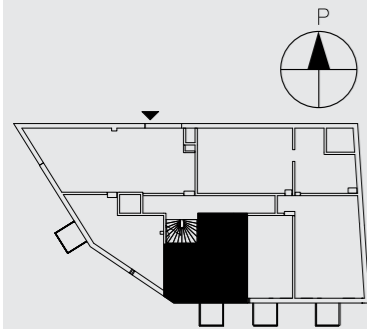
- Lasitettu parveke avautuu viihtyisälle sisäpihalle.
- Reilunkokoinen alkovi.
- Erillinen työtila vaikkapa etätööhön.



40,0 m² 2 h + kt

A3 01. KERROS

- Näkymät avautuvat viihtyisälle sisäpihalle.
- Oleskelutilat jatkuvat lasitetulle eteläparvekkeelle.
- Makuuhuoneessa reilusti vaatekaappeja ja tilaa työpöydälle.



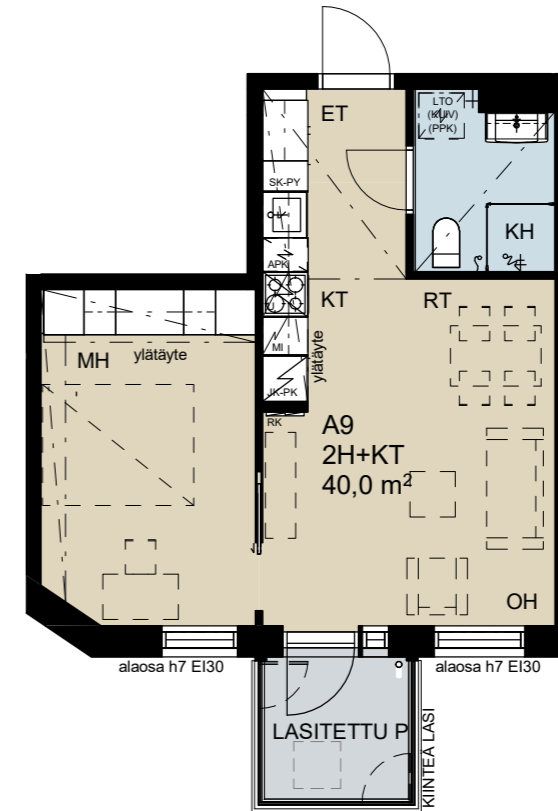
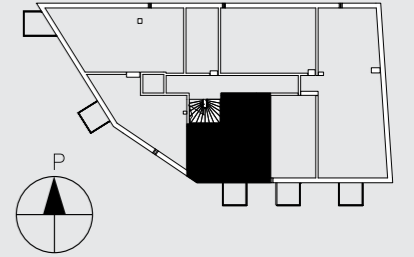
Mittakaava 1:100 5 m

40,0 m² 2 h + kt

A9 1. KERROS

- Näkymät avautuvat viihtyisälle sisäpihalle.
- Oleskelutilat jatkuvat lasitetulle eteläparvekkeelle.
- Makuuhuoneessa reilusti vaatekaappeja ja tilaa työpöydälle.

Mittakaava 1:100 5 m

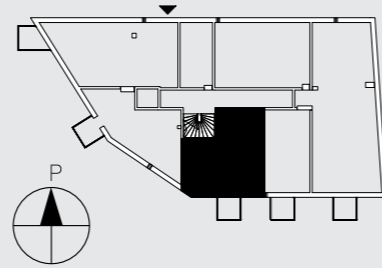


40,0 m²

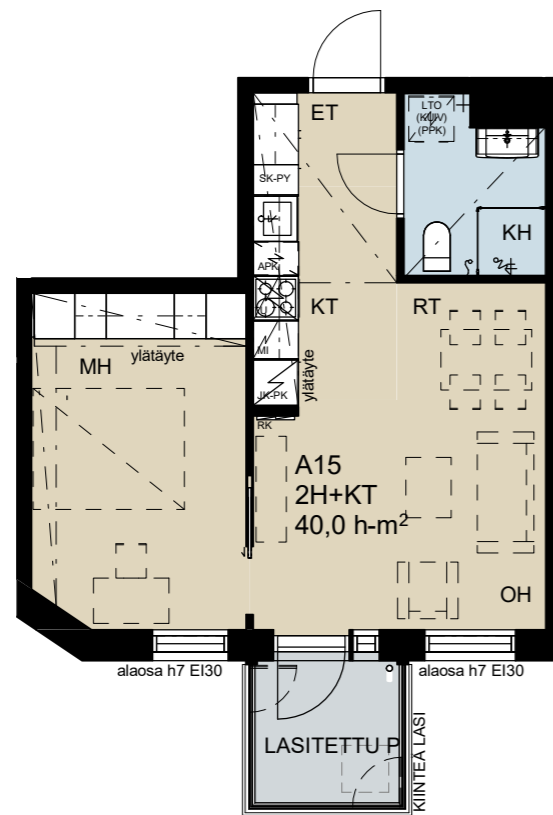
2h+kt

A15 2. KERROS
A27 4. KERROS

- Näkymät avautuvat viihtyisälle sisäpihalle.
- Oleskelutilat jatkuvat lasitetulle eteläparvekkeelle.
- Makuuhuoneessa reilusti vaatekaappeja ja tilaa työpöydälle.



Mittakaava 1:100 5 m

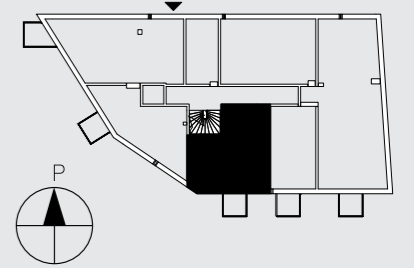


40,0 m²

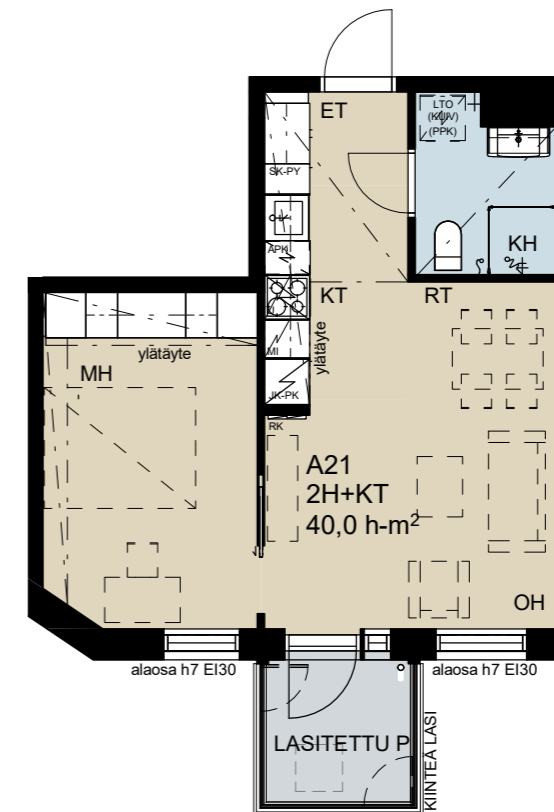
2h+kt

A21 3. KERROS

- Näkymät avautuvat viihtyisälle sisäpihalle.
- Oleskelutilat jatkuvat lasitetulle eteläparvekkeelle.
- Makuuhuoneessa reilusti vaatekaappeja ja tilaa työpöydälle.



Mittakaava 1:100 5 m





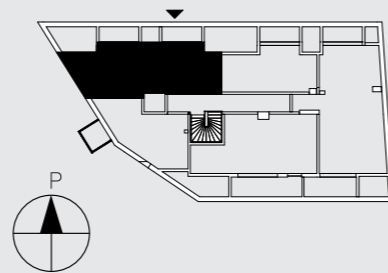
Suuntaa antavat visualisoinnit asunnosta A29.

47,0m²
2h+kt

A29

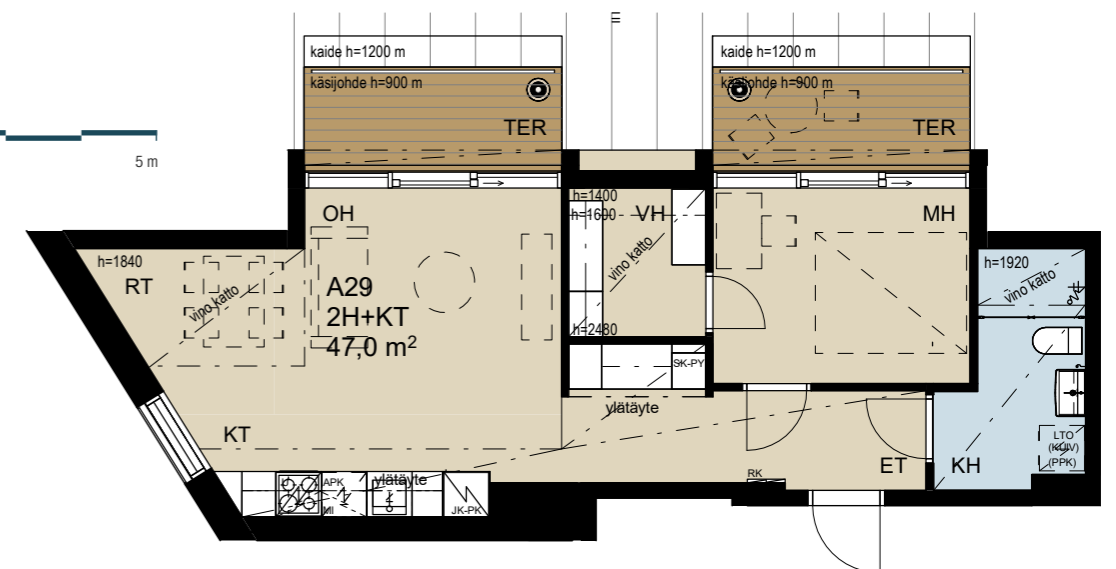
5. KERROS

- Vain yksi tätä pohjaratkaisua!
- Kaupunkinäkymiä kahteen suuntaan.
- Oleskelutiloissa ja makuuhuoneessa omat kattoterassit.
- Terrasille on liukulasiovet.
- Makuuhuoneen yhteydessä pukeutumishuone.



Mittakaava 1:100

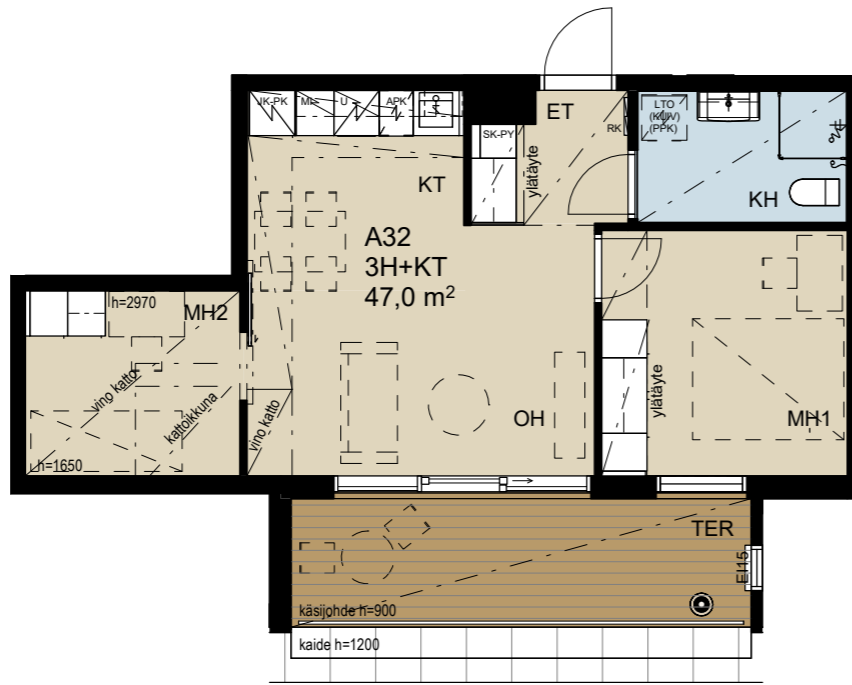
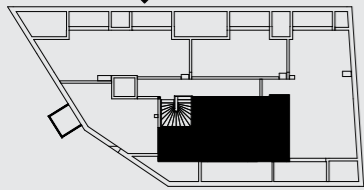
5 m



47,0m² 3h+kt

A32 5. KERROS

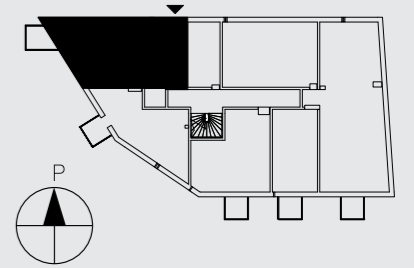
- Vain yksi tätä pohjaratkaisua!
- Valoisa ylimmän kerroksen koti.
- Tilava, lasiliukuovella varustettu terassi.
- Pienemmässä makuuhuoneessa vino katto ja kattoikkuna.



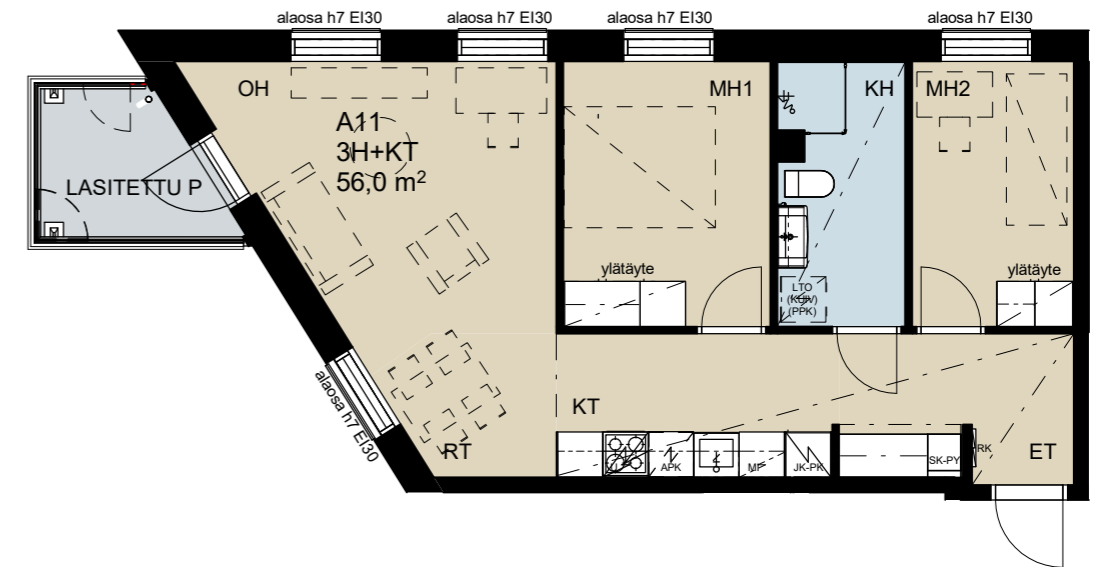
56,0m² 3h+kt

A11 2. KERROS
A17 3. KERROS
A23 4. KERROS

- Näkymiä Helsinginkujalle ja viihtyisälle sisäpihalle.
- Valoisat oleskelutilat avautuvat lasitetulle länsiparvekkeelle.
- Pienempi makuuhuone soveltuu myös etätyöhuoneeksi.



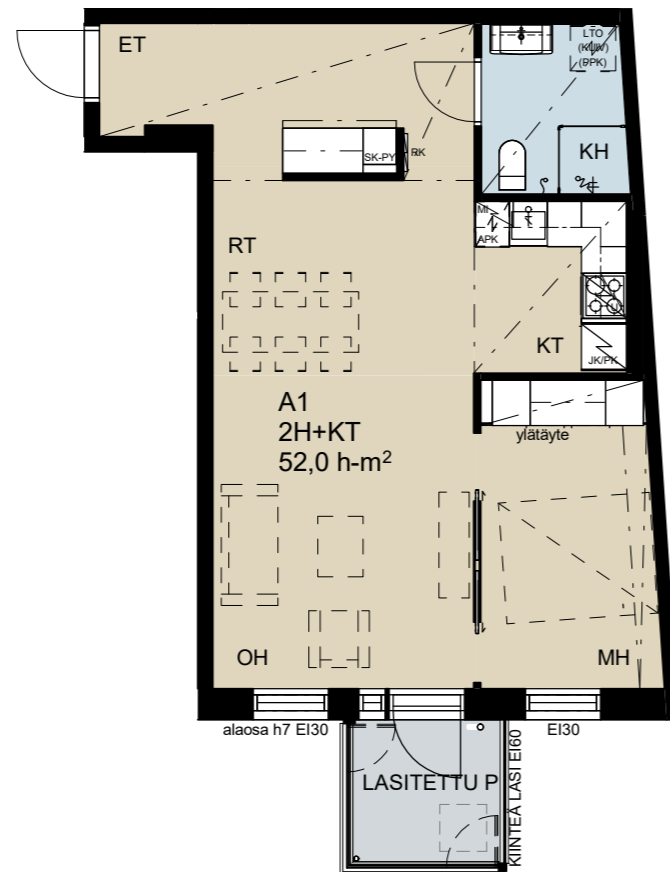
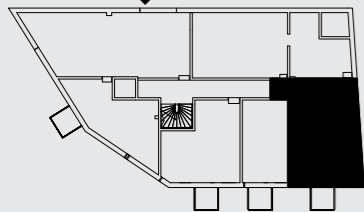
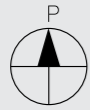
Mittakaava 1:100 5 m



52,0m² 2h+kt

A1 01. KERROS

- Vain yksi tätä pohjaratkaisua!
- Näkymät avautuvat sisäpihalle.
- Avarat oleskelutilat jatkuvat lasitetulle parvekkeelle.
- Avokeittiö jäsentyy omaksi tilakseen.



Mittakaava 1:100 5 m



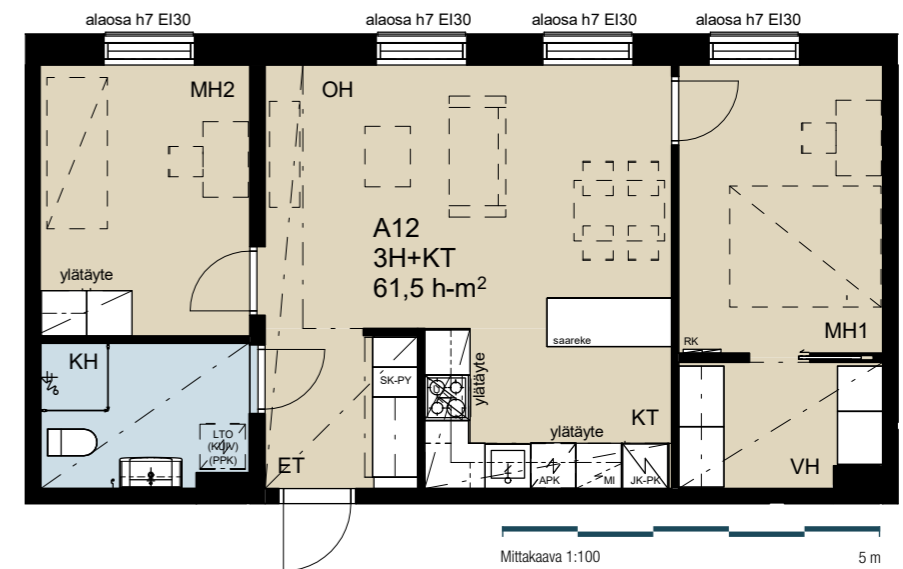
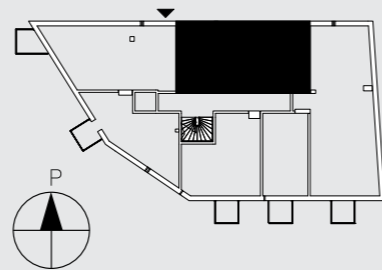


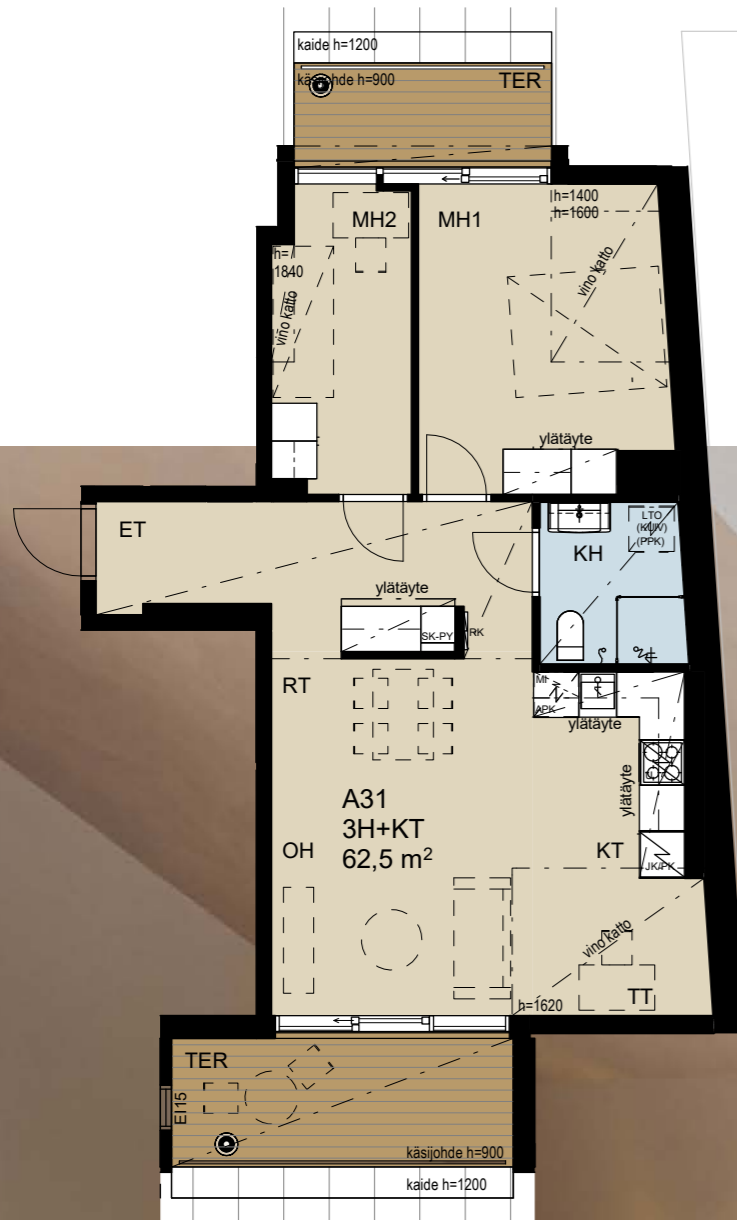
Suuntaa antavat visualisoinnit asunnosta A24.

61,5m²
3h+kt

A12	2. KERROS
A18	3. KERROS
A24	4. KERROS

- Urbaaneja kaupunkinäkyymiä Helsinginkujalle!
- Modernissa keittiösaarekkeessa on lisää lasku- ja säilytystilaa.
- Oma rauha: oleskelutila makuuhuoneiden välissä.
- Päämakuuhuoneen yhteydessä pukeutumishuone.





Mittakaava 1:100

5 m

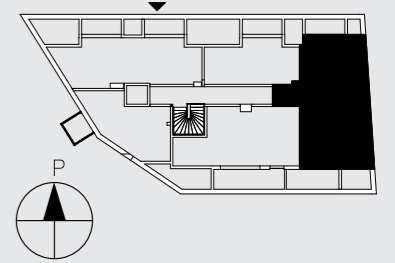
62,5 m²

3h+kt

A31

5. KERROS

- Vain yksi tätä pohjaratkaisua!
- Ylimmän kerroksen läpitalon terassikoti.
- Oleskelutiloissa ja päämakuuhuoneessa kattoterassit.
- Terrasseille on liukulasiovet.
- Oleskelutilan yhteydessä on etätyötila.



Suuntaa antava visualisointi asunnosta A31.

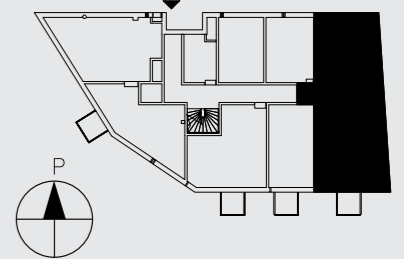


81,5m²
4h+kt

A7

1. KERROS

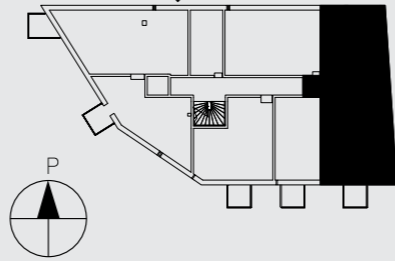
- Avara läpitalon perheasunto!
- Lasitettu eteläparveke avautuu viihtyisälle sisäpihalle.
- Päämakuuhuoneessa on vaatehuone.
- Eteisessä on erillinen wc.



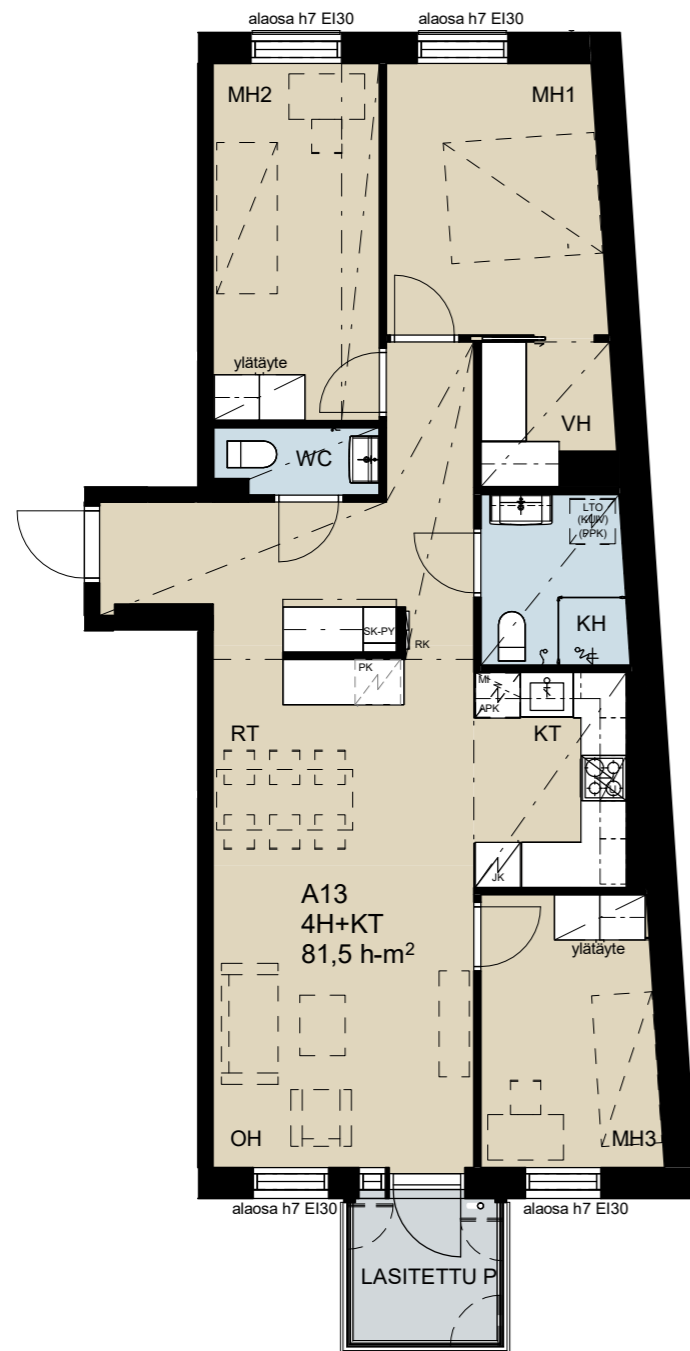
81,5m² 4h+kt

A13 2. KERROS

- Avara läpitalon perheasunto!
- Lasitettu eteläparveke avautuu viihtyisälle sisäpihalle.
- Päämakuuhuoneessa on vaatehuone.
- Eteisessä on erillinen wc.



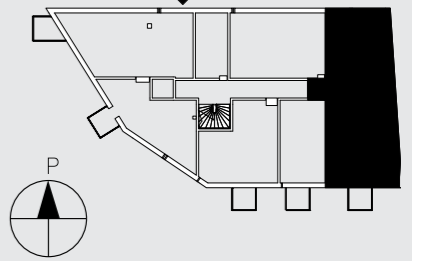
Mittakaava 1:100 5 m



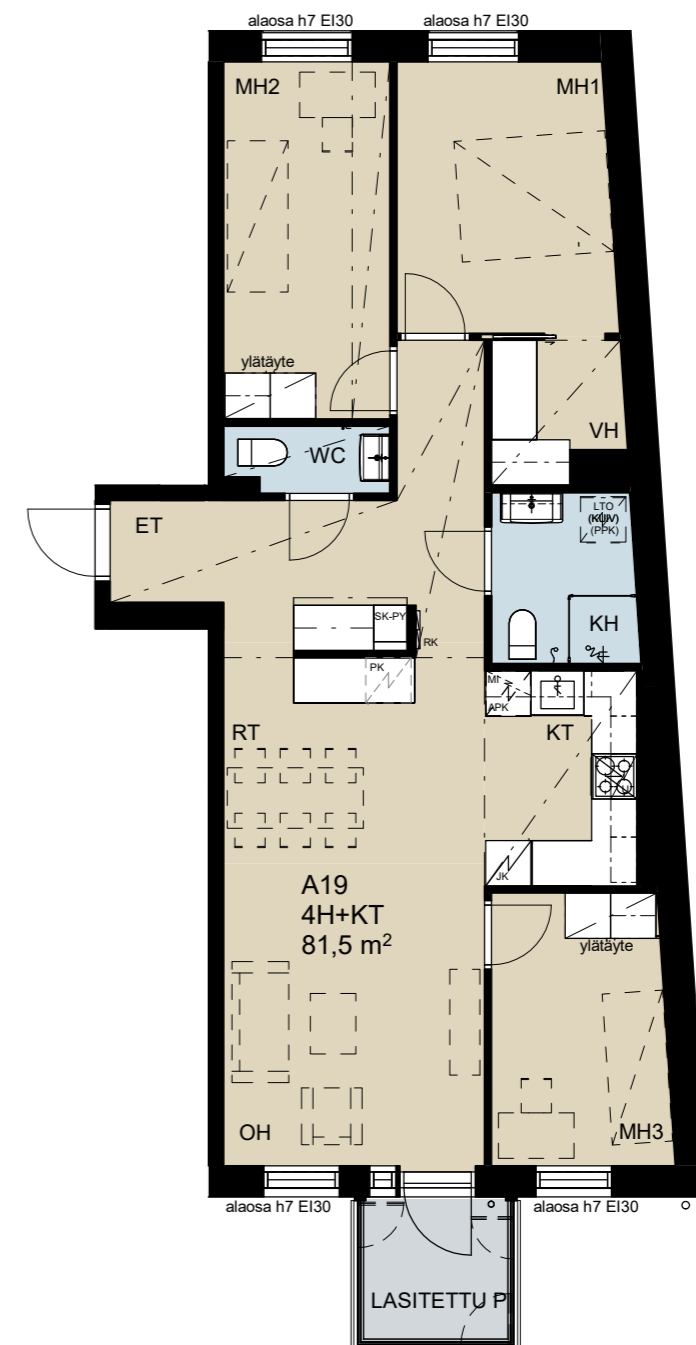
81,5m² 4h+kt

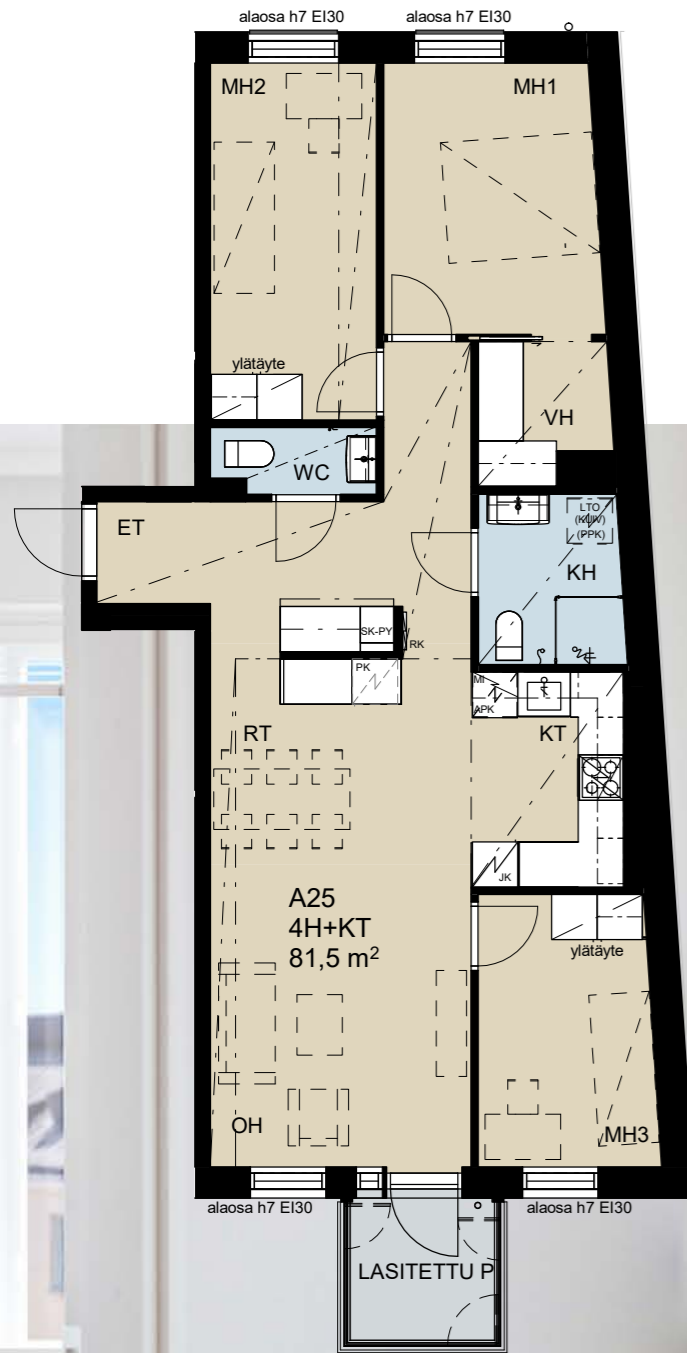
A19 3. KERROS

- Avara läpitalon perheasunto!
- Lasitettu eteläparveke avautuu viihtyisälle sisäpihalle.
- Päämakuuhuoneessa on vaatehuone.
- Eteisessä erillinen on wc.



Mittakaava 1:100 5 m





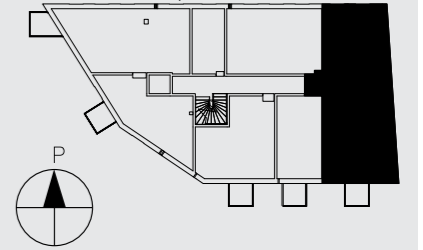
Mittakaava 1:100 5 m

81,5m²
4h+kt

A25

4. KERROS

- Avara läpitalon perheasunto!
- Lasitettu eteläparveke avautuu viihtyisälle sisäpihalle.
- Päämakuuhuoneessa on vaatehuone.
- Eteisessä erillinen on wc.



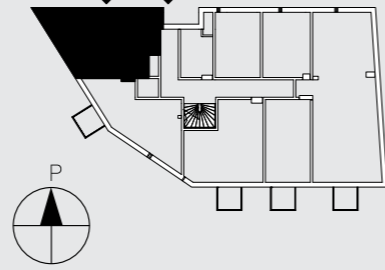
Suuntaa antava visualisointi asunnosta A25.



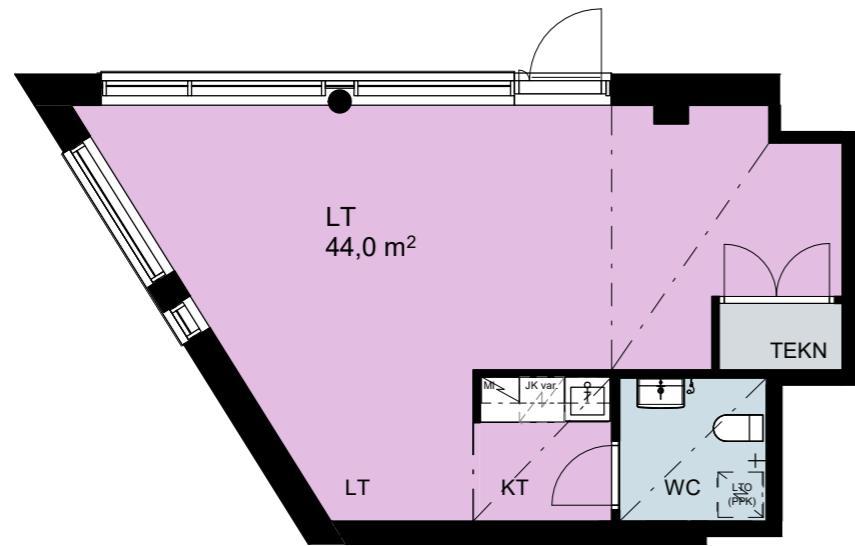
44,0 m² Liiketila

LT 1. KERROS

- Helsinginkujalle avautuva liiketila soveltuu esimerkiksi myymäläksi, kahvilaksi tai toimistoksi.



Mittakaava 1:100 5 m



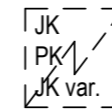
MERKKIEN SELITYKSET



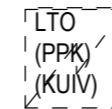
Astianpesukone



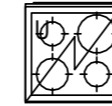
Jääkaappi
Pakastinkaappi
Jääkaappi/pakastin



Jääkaappi, matala
Pakastinkaappi, matala
Jääkaappivaraus, matala



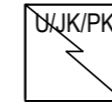
Ilmanvaihtokone
Pyykinpesukonevaraus
Kuivausrumpuvaraus



Uuni ja liesitaso



Liesi



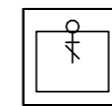
Uunimikro, jääkaappi
pakastinlokerolla



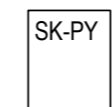
Mikroaaltouunikaappi



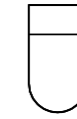
Ryhmäkeskus



Tiskiallas



Siivous- ja pyykkikomero



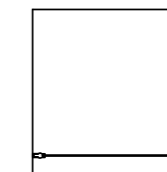
WC-istuin



Bidee-hana



Suihku



Taittavat suihkuseinät

ALK	= alkovi
AUTOT	= autotalli
ET	= eteinen
IRT. VAR.	= irtainvarasto
JÄTE	= jätehuone
KH	= kylpyhuone
KT	= keittotila
LASITETTU P.	= lasitettu parveke
LH	= löylyhuone
LT	= liiketila
LVV	= lastenvaunuvarasto
MH	= makuuhuone
OH	= olohuone
PE	= pesuhuone
PU	= pukuhuone
PPV	= polkupyörävarasto
SIIV	= siivouskomero
SPK	= sähköpääkeskus
TER.	= terassi
TT	= työtila
UVV	= ulkoiluvälinevarasto
VAR	= varasto
VH	= vaatehuone

ASUNTOYHTIÖ

Asunto Oy Helsingin Berkka sijaitsee Helsinginkujalla Alppiharjun kaupunginosassa. Tontti 91-12-575-20. Tontti on vuokrattu pitkäaikaisella vuokrasopimuksella Ålansbanken Lunastustontit I Ky:ltä. Osakkaalla on oikeus lunastaa tontin vuokratusta määräsasta huoneistokohtainen osuutensa kerran vuodessa. Yhtiössä on yksiportainen kerrostalo, jossa on kuusi asuinkerrosta. Asuinkerroksista ylin on ns. ullakkokerros ja alin sijaitsee osin maan alla. Lisäksi rakennuksessa on kellarikerros, jossa sijaitsevat varastot ja tekniikkatilat sekä ulos avautuvat autotallit.

Osoite: Helsinginkuja 6, 00500 Helsinki.

RAKENTEET JA JULKISIVUT

Rakennus perustetaan anturoilla kallion varaisesti. Alapohja on maanvarainen teräsbetonilaatta. Välipohjat ovat paikallavalettua teräsbetonia ja yläpohja on puurakenteiden. Kantavat seinät ovat valuharkkoa. Talossa on harjakatto, jonka katemateriaalina on konesaumattu pelti. Julkisivut ovat pääasiassa rapattuja, sekä vähäisin osin maantasokerroksissa kivilaattaa ja kattoterasseilla metallia.

PARVEKKEET, KATTOTERASSIT JA TERASSIT

Rakennuksessa on lasitetut ulokeparvekkeet, sekä lasittamattomat kattoterassit. Parvekkeiden lattiat ovat betoni-, puu- tai komposiittipintaisia. Terassien lattiat ovat puu- tai komposiittipintaisia. Parvekkeiteet ovat kirkasta lasia ja kaiteiden yläpuolinen osa on pääosin varustettu avattavilla parvekelaseilla. Kattoterassien kaiheet ovat muurattuja.

IKKUNAT JA OVET

Ikkunat ovat pääasiassa korkeita yläosasta avattavia ja alaosa kiinteitä ikkunoita. Kattoterasseilla on liukulasiovet. Avattavat ikkunat ovat kolmilasisia sisään aukeavia puuikkunoita, joiden uloin puite ja ulkokarmin pinta ovat alumiinia. Parvekeovet ovat yksi-lehtisiä ulosaukeavia, lasiaukollisia puuovia, joissa oven ulkopinta on alumiiniverhoiltu kuten ikkunoissa. Asuntojen ikkunat ja parvekkeiden ovet varustetaan mattavalkoisilla sälekaihtimilla. Parvekkeen ovesa sälekaihtimet ovat pinta-asennettuja. Asuntojen kerrostaso-ovet ovat yksilehtisiä ovia.

ASUNTOJEN SISÄTILAT**Väliseinät**

Huoneistoja rajaavat väliseinät ovat valuharkkoseiniä. Asuntojen sisäiset kevyet väliseinät ovat metallirankaisia kipsilevyseiniä tai muurattuja ohutsaumaharkkoja.

Väliovet

Väliovet ovat valkoisia tehdasmaalattuja laaka-/liukuovia pohjapiirustusten mukaisesti.

Lattiat

Asuinhuoneissa on lautaparketti. Lautaparkettipäällysteeseen tehdään tarvittaessa valmistajan ohjeiden mukaisesti liikuntasauvoja, jotka peitetään listoilla. Pesuhuoneen ja wc-tilojen latioissa on keraamiset laatat.

Seinät

Asuinhuoneiden seinät tasoitetaan ja maalataan. Maalausta ei uloteta kiintokalusteiden taakse. Keittiön työtason ja seinäkaapiston välitilaan asennetaan välitilalasi. Pesuhuoneiden ja wc-tilojen seinissä on keraamiset laatat.

Katot

Asuinhuoneiden katot ovat pääosin ruiskutasoitettu ja osin maalattu. Pesuhuoneen ja wc-tilojen katot paneloidaan.

Kalusteet

Asuntojen kalusteet tehdään kalustekaavioiden mukaisesti. Kalusteet ovat tehdasvalmisteisia vakiokalusteita. Kalusterungot ovat väritään valkoisia. Keittiön työtasot ovat laminaattia. Työtasoon upotetut altaat ovat ruostumatonta terästä tai silgranit-kivimassaa.

Koneet ja laitteet

Keittiössä on kalusteuuni ja mikro tai uunimikroyhdistelmä, jääkaappipakastin tai jääkaappi ja pakastin, kalustepeitteinen astianpesukone, sekä induktiokeittotaso. Pesuhuoneissa on liitännät ja tilavaraukset pyykinpesukoneelle ja kuivausrummulle. Keittiöissä on liesikupu tehostusmahdollisuudella.

ILMANVAIHTO, LÄMMITYS JA VESI

Rakennuksessa on lämmöntalteenotolla varustettu huoneisto-kohtainen ilmanvaihtokone jokaisessa asunnossa.

Asunnoissa on asuntokohtainen kylmän ja lämpimän veden mittari, joiden avulla asukas voi seurata vedenkulutustaan huoneistokohtaiselta näytöltä.

Lämmityksenä on ohjattava vesikiertoinen lattialämmitys, joka on liitetty kaukolämpöverkostoon. Lisäksi pakkaskaudella IV-koneiden tuloilmaa lämmitetään asuntokohtaisissa IV-koneissa sähköllä. Kylpyhuoneen ja erillis-wc:n laattalatioissa on mukavuuslattialämmitys, joka on kytketty asunnon sähköstä.

JÄRJESTELMÄT

Yhtiössä on kaapelitelevisiojärjestelmä. Asunnoissa on tietoliikennekaapelointi kiinteää internetliittymää varten. Asunnon yhtiö-vastikkeeseen kuuluu vakiona laajakaistaliittymä.

Yhtiön porrashuoneen pääulko-ovessa on ovipuhelinjärjestelmä, joka on muutostyönä varustettavissa asuntokohtaisella kuvayhteydellä. Asuntoyhtiön yhteistilat on varustettu sähköisellä lukitusella. Tilojen avaamiseen asukkailla on käytössä sähköinen tun-

nistin, joka on helposti otettavissa pois käytöstä ja uusittavissa mm. katoamistapauksen yhteydessä. Sähköinen kulunhallinta-järjestelmä edesauttaa parempaa turvallisuutta, sillä järjestelmä kerää muistiin tiedot yhteistiloissa käynneistä. Sisäänkäynnin yhteydessä porrashuoneessa on elektroninen porrashuonenäyttö. Yhtiö kuuluu toistaiseksi voimassa olevalla sopimuksella ympärivuorokautiseen etävalvontaan, joka tuottaa reaaliaikaista tietoa teknisten järjestelmien toiminnasta. Hälytykset ja vikailmoitukset tulevat valvomoon, jossa asiantuntija analysoi ne ja tekee tarvittavat toimenpiteet. Valvomo raportoi järjestelmien toiminnasta ja energiankulutuksen poikkeamista säännöllisesti kiinteistön isännöitsijälle. Etäseuranta lisää järjestelmien toimintavarmuutta, ennaltaehkäisee ongelmia ja nopeuttaa korjaustoimenpiteitä.

YHTEISET PIHA-ALUEET, AUTOPAIKOITUS

Piha-alueet ja istutukset tehdään erillisen pihasuunnitelman mukaisesti.

Yhtiön kuudesta autopaikasta neljä sijaitsee rakennuksen alimassa kerroksessa autotalleissa ja kaksi pihalla. Autotallipaikat ovat puoliämpimiä ja ovet saranallisia. Autotallit ovat varustettu kuormanhallinnoilla ohjatuilla 22kW-sähköautonlatausasemilla. Ulkopaikat ovat varustettu lämmityspisteillä, jotka voidaan myöhemmin vaihtaa sähköautonlatausasemiksi. Autopaikat myydään omina osakkeinaan. Ajoyhteys autopaikoille on Helsinginkadulta tontin 91-12-575-21 kautta.

RASITTEET

Tontin 91-12-575-21 kesken on tehty yhteisjärjestelysopimus koskien tonttien 21 ja 20 välisiä rasitteita. Yhteisjärjestelysopimusta päivitetään alueen suunnittelun edetessä. Yhteisjärjestelysopimuksessa on määritelty yhtäläinen oikeus käyttää yhteispihaa ja kevyenliikenteen reittejä, sekä ajoväylää sisäpihalle. Esteetön kulku tontilta 21 sisäpihan leikkialueelle kulkee uudisrakennuksen yhteistilojen kautta. Tontilla 21 on pysyvä oikeus käyttää ulkona sijaitsevia kahta maantasopysäköintipaikkaa. Tontilla 21 on rasiteoikeus sijoittaa jätehuoltotilat tontin 20 uudisrakennukseen. Tontilla 20 on johtorasite tontille 21.

HUOMAUTUS

Kohteen rakenteita ja materiaaleja voidaan vaihtaa toisiin samanarvoisiin. Ostajan on tutustuttava lopullisiin myyntiasiakirjoihin kauppakirjan allekirjoituksen yhteydessä.

Ostajalla on mahdollisuus tutustua sisustusmateriaaleihin, tehdä sisustusvalintoja ja vaikuttaa asunnon ilmeeseen YIT Plus Studi-ossa annettujen aikataulujen mukaisesti.





KOTEJA JÄRJELLÄ JA TUNTEELLA



ESITTELY JA MYYNTI

YIT Asuntomyynti
Arkadiankatu 2, 00100 Helsinki
Puh. 020 433 2990*

RAKENTAJA

YIT Suomi Oy
PL 36, 00621 Helsinki
puh. 020 433 111**

*) Puheluhinnat 8,35 snt/puhelu + 16,69 snt/min (sis. alv 24 %) soitettaessa kiinteästä puhelinverkosta tai matkapuhelimesta.

facebook.com/YitKoti
yit.fi