



Kiinteistömaailma

Asunto Oy Jätkäsaaren Azorit
Azorienkuja 1, 00220 Helsinki

Kaupunkielämää mukavasti meren äärellä

UUDIS-
KOHDE

Ennakkomarkkinointiesite



Kantakaupungissa kaikki on lähellä – myös meri ja luonto

Jätkäsaarella asut viihtyisästi kantakaupungissa meren äärellä – urbaanissa mutta silti luonnonläheisessä ympäristössä. Jätkäsaaren alueelta löytyvät jo kaikki kaupunkiasumisen edut, kuten kaupat, kahvilat, kirjasto ja kivijalkamyymälät sekä suuremmista liikkeistä esimerkiksi Verkkokauppa.com. Lapsiperheitä alueella palvelevat päiväkodit Jaala, Saukko ja Jätkäsaari sekä ruotsinkielinen PärLAN, ja peruskoulu valmistuu elokuussa 2019.

Jätkäsaarella on loistavat julkisen ja kevyen liikenteen yhteydet. Ratikalla pääset helposti moneen suuntaan, Ruoholahden metroasemalta nopeasti itään ja länteen ja pyörällä suosittua Baanaa pitkin mihin vain! Länsiterminaalista olet laivalla parissa tunnissa Tallinnassa.

Jätkäsaaren rakentamisen edetessä pääset liikkumaan ja harrastamaan esimerkiksi monipuolisessa liikuntapuistossa ja uimahallissa. Alueelle vaiheittain toteutettava, peräti kilometrin mittainen Hyväntoivonpuisto on sekä virkistysalue että vehreä kevyen liikenteen väylä. Puiston eteläkärkeen on lisäksi tulossa uimapaikka ja lähiliikuntalaitteita.

**Asunnoista parvekkeille avautuvat
suuret lasipinnat ja lasiliukuovi
tuovat valoa ja avaruutta kaikkialle
huoneistoihin.**



Urbaania ilmettä ja suojaisaa viihtyisyyttä

Asunto Oy Jätkäsaaren Azorit rakentuu Atlantinkadun päähän, aivan meren tuntumaan. Talon suunnittelusta on vastannut Avarc Arkkitehdit Oy.

Rakennuksen ajattoman tyylikäs arkkitehtuuri ja urbaanit ratkaisut edustavat uutta, kestäväää asuntorakentamista. Seitsemikerroksisen rakennuksen julkisivumateriaalit ovat aikaa kestäviä, mm. paikallamuurattua tiiltä ja graniittia.

Katutason kadun puolella sijaitsevat liiketilat suurine ikkunapintoineen luovat kaupunkimaista ilmettä ja tunnelmaa, kun taas korttelin yhteispihaan toteutetaan viihtyisiä oleskelualue istutuksineen ja piharakenteineen. Kadun ja torin puolella sisäänvedetyt sisäänkäyntiarkadit ja tilavat lasitetut parvekkeet rytmittävät julkisivua luoden suojaisan oleskelutilan osaksi asuntoja.



Toimivat ratkaisut yksilölliseen kaupunkiasumiseen

Rakennuksen ulkopuolen materiaalimaailma ja tunnelma jatkuvat sisätiloihin tyyliltään ehyenä kokonaisuutena. Asunto Oy Jätkäsaaren Azorit tarjoaa monipuolisia mahdollisuuksia yksilölliseen kaupunkiasumiseen. Rakennukseen tulee yhteensä 74 HITAS-asuntoa erilaisilla pohjaratkaisuilla sekä 2 liiketilaa. Yhtiön autopaikoista 29 kpl sijaitsee korttelin yhteiskäytössä olevassa pysäköintihallissa ja 18 kpl Jätkäsaaren Pysäköinti Oy:n pysäköintilaitoksessa.

Huoneistojen päätilojen avoimet tilaratkaisut sopivat erinomaisesti nykyaikaiseen asumiseen ja antavat tilaa makusi mukaiselle sisustukselle. Jokaisessa asunnossa on lasitettu parveke tai terassi, ja osassa asunnoista on lisäksi ranskalainen parveke. Asunnoista parvekkeille avautuvat suuret lasipinnat ja lasiliukuovi tuovat valoa ja avaruutta kaikkialle huoneistoihin ja liittävät ulkotilan upeasti osaksi kokonaisuutta.





Modernin elämän mukavuudet käytössäsi

Asumisen viihtyisyyttä lisäävät Asunto Oy Jätkäsaaren Azorien monipuoliset yhteistilat. Irtaimisto- ja ulkoiluvälinevarastot sijaitsevat käytännöllisesti porrashuoneiden yhteydessä sekä kellarikerroksessa. Rakennuksen kaikista porrashuoneista on sisäkulkuyhteys korttelin yhteiseen autohalliin. Kaikissa taloyhtiön autopaikoissa (29 kpl) korttelin yhteisessä autohallissa on sähkölämmityspistoke ja osalla autopaikoista on mahdollisuus sähköauton lataukselle. Jätkäsaaren Pysäköinti Oy:n paikoissa (18 kpl) ei ole sähkölämmityspistoketta eikä sähköauton latausmahdollisuutta.

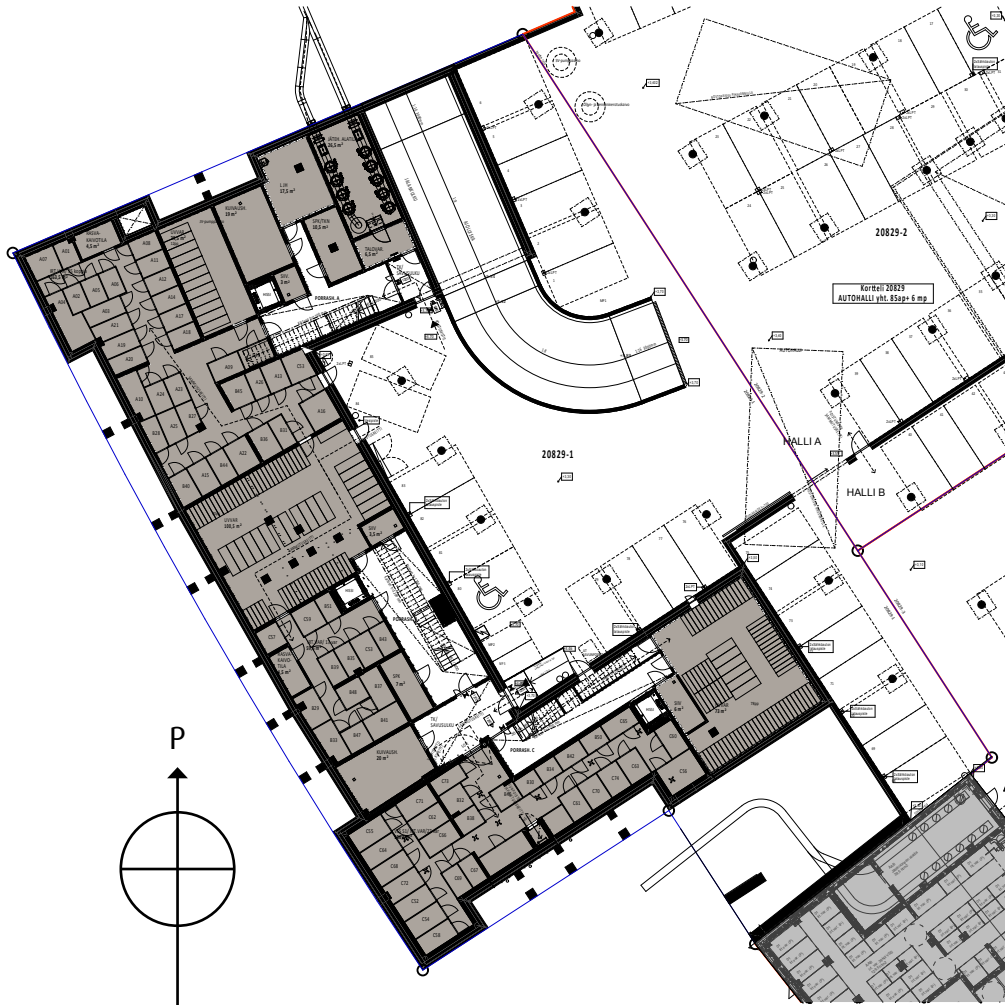
Sisäpihan yhteydessä oleva pyykkitupa sekä kuivaushuoneet ovat helposti saavutettavissa, ja pihan puolella on keittiöllä varustettu yhteistila asukkaiden käyttöön, vaikkapa perhejuhlien tai pihatalokoojatkosten viettämiseen. Rakennuksen ylimmän kerroksen kaksi erillistä saunatilaa on varustettu lasitetuilla parvekkeilla – ja upeilla näkymillä!







Asunto Oy Jätkäsaaren Azorit Huoneistoluettelo

Asunto	Huoneistotyyppi	Kerros	Huoneistoala	Asunto	Huoneistotyyppi	Kerros	Huoneistoala	Asunto	Huoneistotyyppi	Kerros	Huoneistoala
A01	1 H + KT	1	32,5 m ²	B27	2 H + KT	1	45,5 m ²	C52	4 H + KT + S	2	78,5 m ²
A02	1 H + KT + ALK	1	29,0 m ²	B28	2 H + KT	1	47,5 m ²	C53	3 H + KT	2	52,0 m ²
A03	3 H + KT	2	69,5 m ²	B29	4 H + KT + S	2	92,0 m ²	C54	4 H + KT + S	2	107,0 m ²
A04	4 H + KT + S	2	91,5 m ²	B30	1 H + KT + ALK	2	29,0 m ²	C55	3 H + KT	3	67,0 m ²
A05	1 H + KT + ALK	2	29,0 m ²	B31	2 H + KT	2	40,0 m ²	C56	5 H + KT + S	3	110,0 m ²
A06	2 H + KT	2	43,0 m ²	B32	3 H + KT	2	66,0 m ²	C57	3 H + KT	3	52,0 m ²
A07	3 H + KT + S	2	83,0 m ²	B33	4 H + KT + S	3	92,0 m ²	C58	4 H + KT + S	3	107,0 m ²
A08	2 H + KT	2	45,0 m ²	B34	1 H + KT + ALK	3	29,0 m ²	C59	3 H + KT	4	67,0 m ²
A09	3 H + KT	3	69,5 m ²	B35	2 H + KT	3	40,0 m ²	C60	5 H + KT + S	4	110,0 m ²
A10	4 H + KT + S	3	91,5 m ²	B36	3 H + KT	3	66,0 m ²	C61	3 H + KT	4	52,0 m ²
A11	1 H + KT + ALK	3	29,0 m ²	B37	4 H + KT + S	4	92,0 m ²	C62	4 H + KT + S	4	107,0 m ²
A12	2 H + KT	3	43,0 m ²	B38	1 H + KT + ALK	4	29,0 m ²	C63	3 H + KT	5	67,0 m ²
A13	3 H + KT + S	3	83,0 m ²	B39	2 H + KT	4	40,0 m ²	C64	5 H + KT + S	5	110,0 m ²
A14	2 H + KT	3	45,0 m ²	B40	3 H + KT	4	66,0 m ²	C65	3 H + KT	5	52,0 m ²
A15	3 H + KT	4	69,5 m ²	B41	4 H + KT + S	5	92,0 m ²	C66	4 H + KT + S	5	107,0 m ²
A16	4 H + KT + S	4	91,5 m ²	B42	1 H + KT + ALK	5	29,0 m ²	C67	3 H + KT	6	67,0 m ²
A17	1 H + KT + ALK	4	29,0 m ²	B43	2 H + KT	5	40,0 m ²	C68	5 H + KT + S	6	110,0 m ²
A18	2 H + KT	4	43,0 m ²	B44	3 H + KT	5	66,0 m ²	C69	3 H + KT	6	52,0 m ²
A19	3 H + KT + S	4	83,0 m ²	B45	4 H + KT + S	6	92,0 m ²	C70	4 H + KT + S	6	107,0 m ²
A20	2 H + KT	4	45,0 m ²	B46	1 H + KT + ALK	6	29,0 m ²	C71	3 H + KT	7	67,0 m ²
A21	3 H + KT	5	69,5 m ²	B47	2 H + KT	6	40,0 m ²	C72	5 H + KT + S	7	110,0 m ²
A22	4 H + KT + S	5	91,5 m ²	B48	3 H + KT	6	66,0 m ²	C73	3 H + KT	7	52,0 m ²
A23	1 H + KT + ALK	5	29,0 m ²	B49	4 H + KT + S	7	92,0 m ²	C74	4 H + KT + S	7	107,0 m ²
A24	2 H + KT	5	43,0 m ²	B50	1 H + KT + ALK	7	29,0 m ²				
A25	3 H + KT + S	5	83,0 m ²	B51	2 H + KT	7	40,0 m ²				
A26	2 H + KT	5	45,0 m ²								

Asunto Oy Jätkäsaaren Azorit Alue- ja asemapiirustus





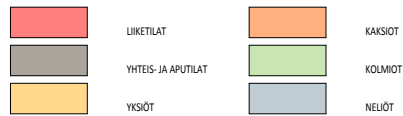
	LIIKETILAT		KAKSIOT
	YHTEIS- JA APUTILAT		KOLMIOT
	YKSIÖT		NELIÖT

**Asunto Oy Jätkäsaaren Azorit
Kellarikerros**

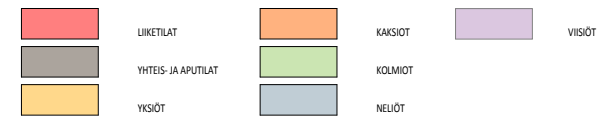


	LIIKETILAT		KAKSIOT
	YHTEIS- JA APUTILAT		KOLMIOT
	YKSIÖT		NELIÖT

**Asunto Oy Jätkäsaaren Azorit
1. kerros**



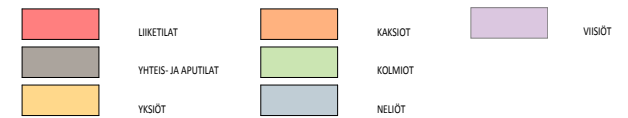
**Asunto Oy Jätkäsaaren Azorit
2. kerros**



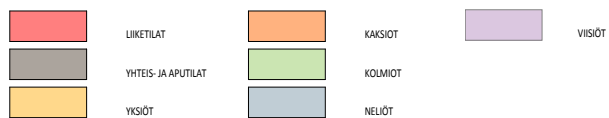
**Asunto Oy Jätkäsaaren Azorit
3. kerros**



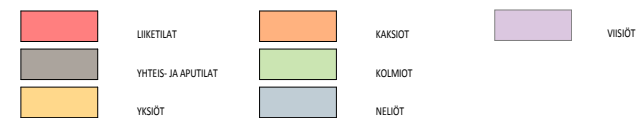
**Asunto Oy Jätkäsaaren Azorit
4. kerros**



**Asunto Oy Jätkäsaaren Azorit
5. kerros**

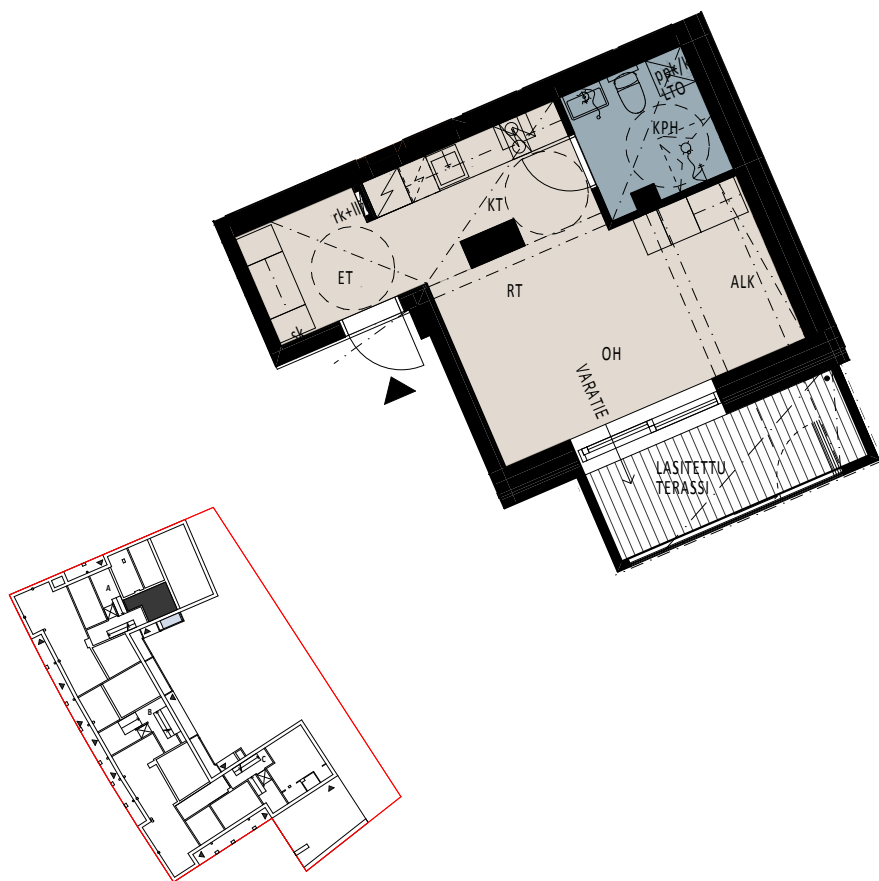


**Asunto Oy Jätkäsaaren Azorit
6. kerros**

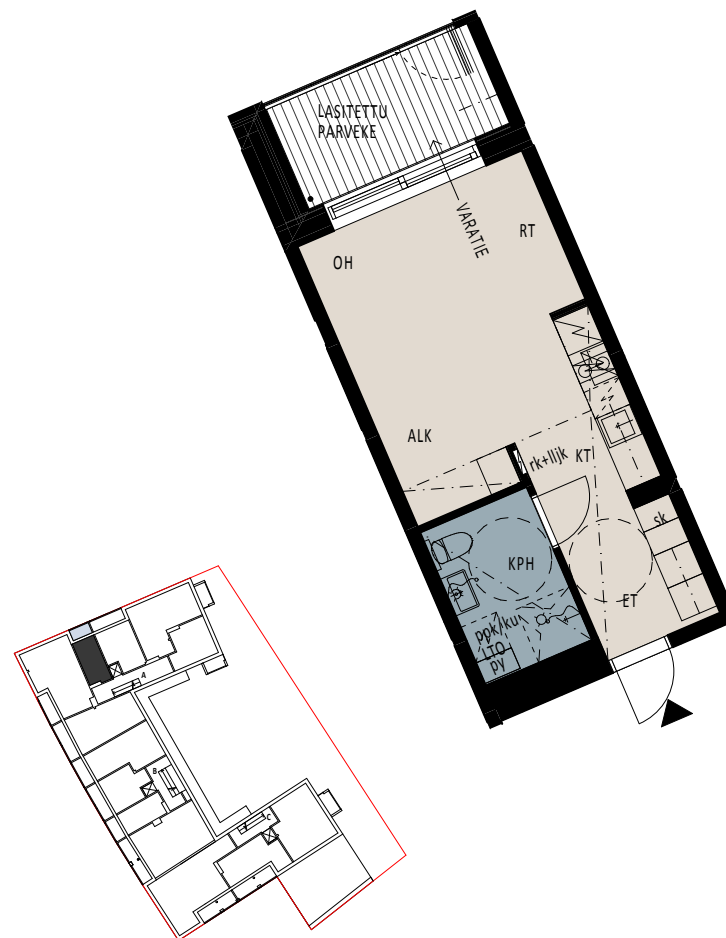


**Asunto Oy Jätkäsaaren Azorit
7. kerros**

1 H + KT + KPH + ALK
29 m²
A02
1. krs



1 H + KT + KPH + ALK
29 m²
A05, A11, A17, A23
2. krs, 3. krs, 4. krs, 5. krs



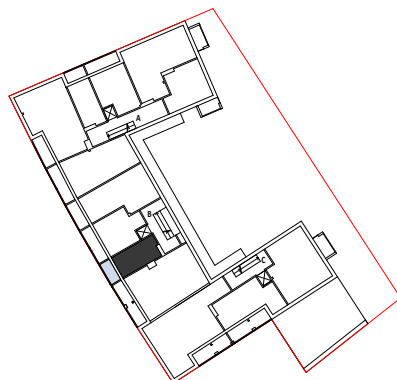
Asunto Oy Jätkäsaaren Azorit

1 H + KT + KPH + ALK

29 m²

B30, B34, B38, B42, B46, B50

2. krs, 3. krs, 4. krs, 5. krs, 6. krs, 7. krs

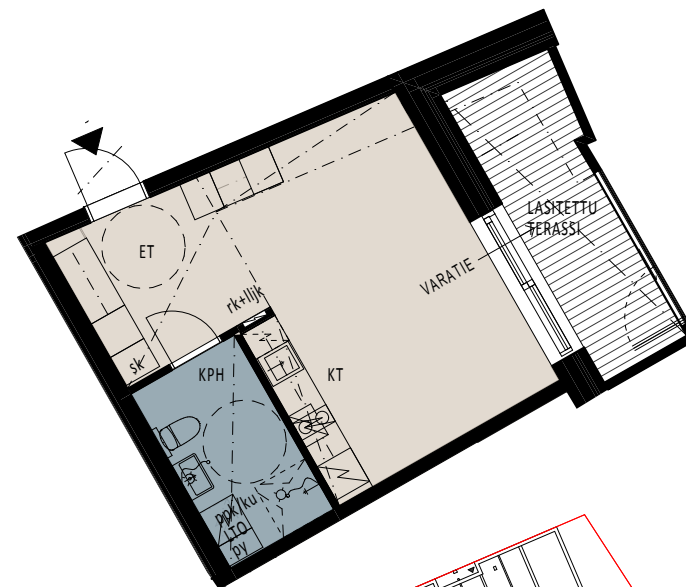


1 H + KT + KPH

32,5 m²

A01

1. krs



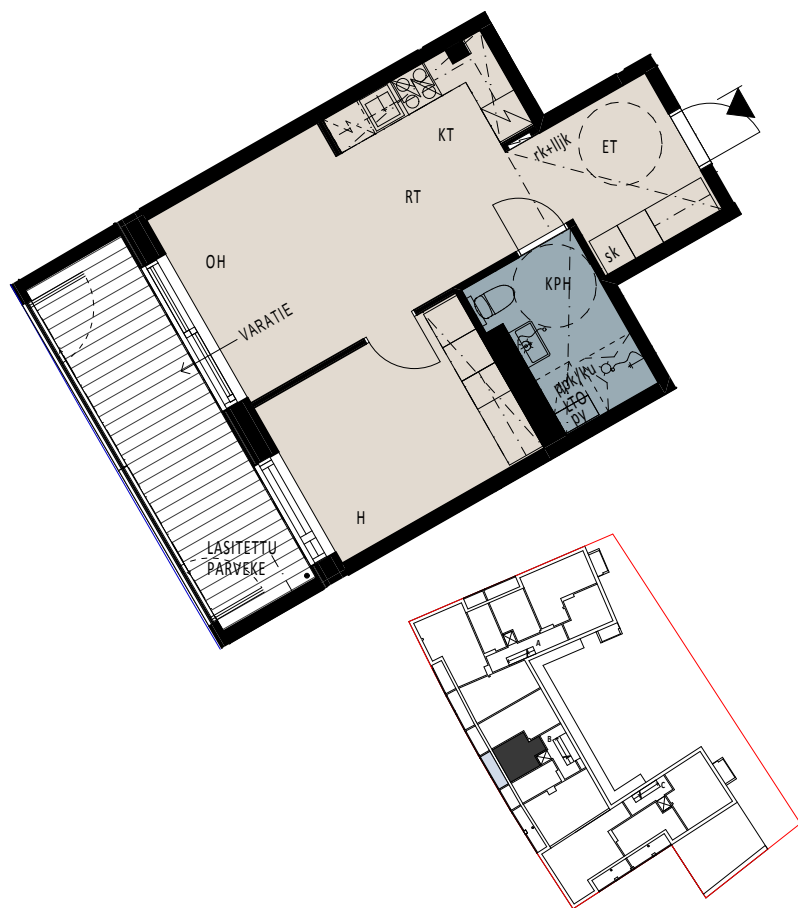
Asunto Oy Jätkäsaaren Azorit

2 H + KT + KPH

40 m²

B31, B35, B39, B43, B47, B51

2. krs, 3. krs, 4. krs, 5. krs, 6. krs, 7. krs

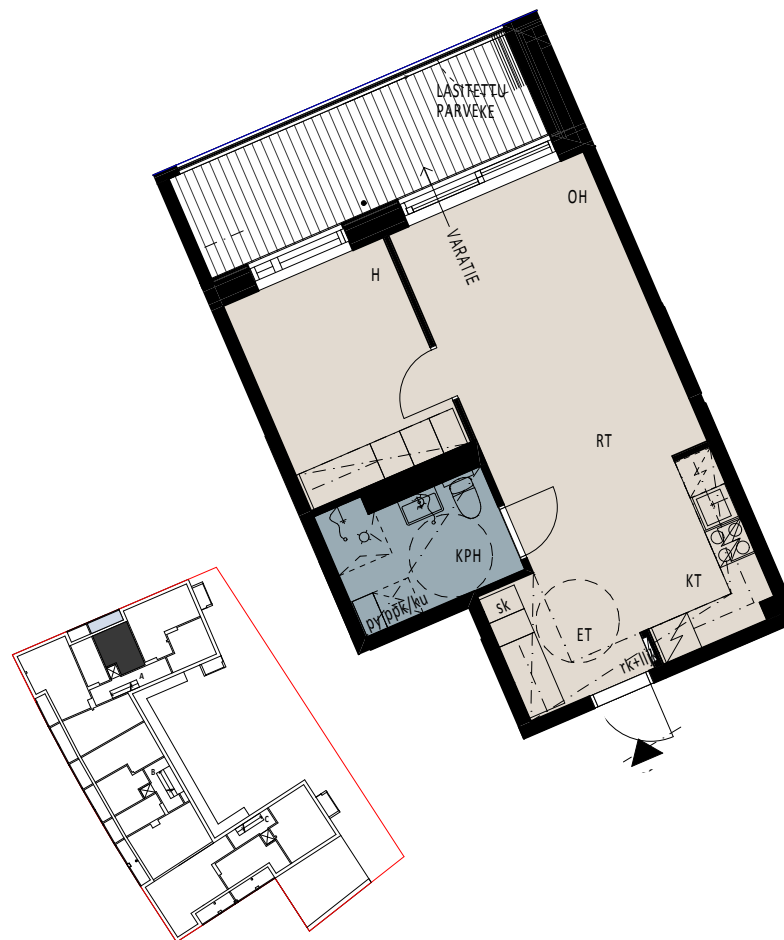


2 H + KT + KPH

43 m²

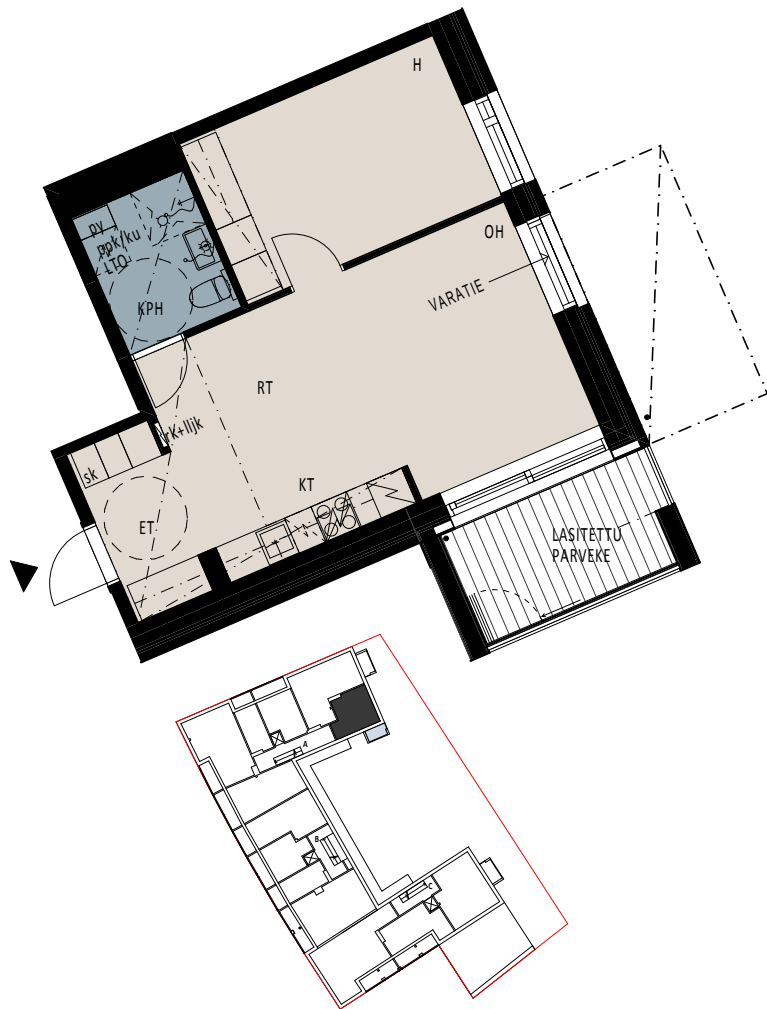
A06, A12, A18, A24

2. krs, 3. krs, 4. krs, 5. krs

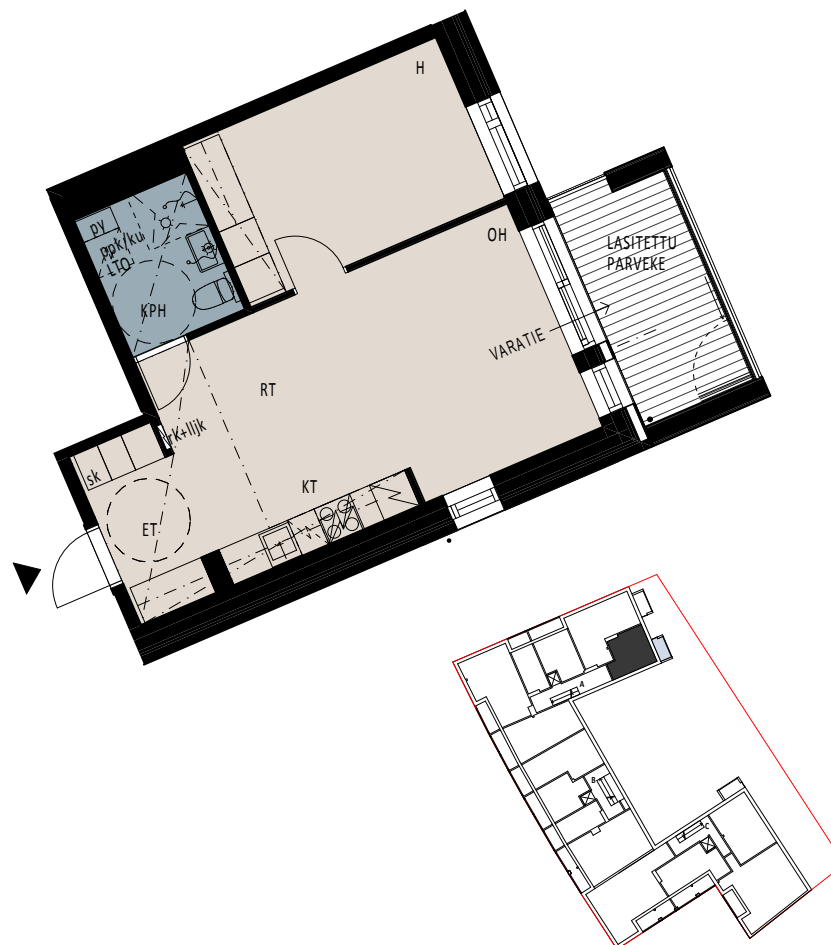


Asunto Oy Jätkäsaaren Azorit

2 H + KT + KPH
45 m²
A08, A20, A26
2. krs, 4. krs, 5. krs



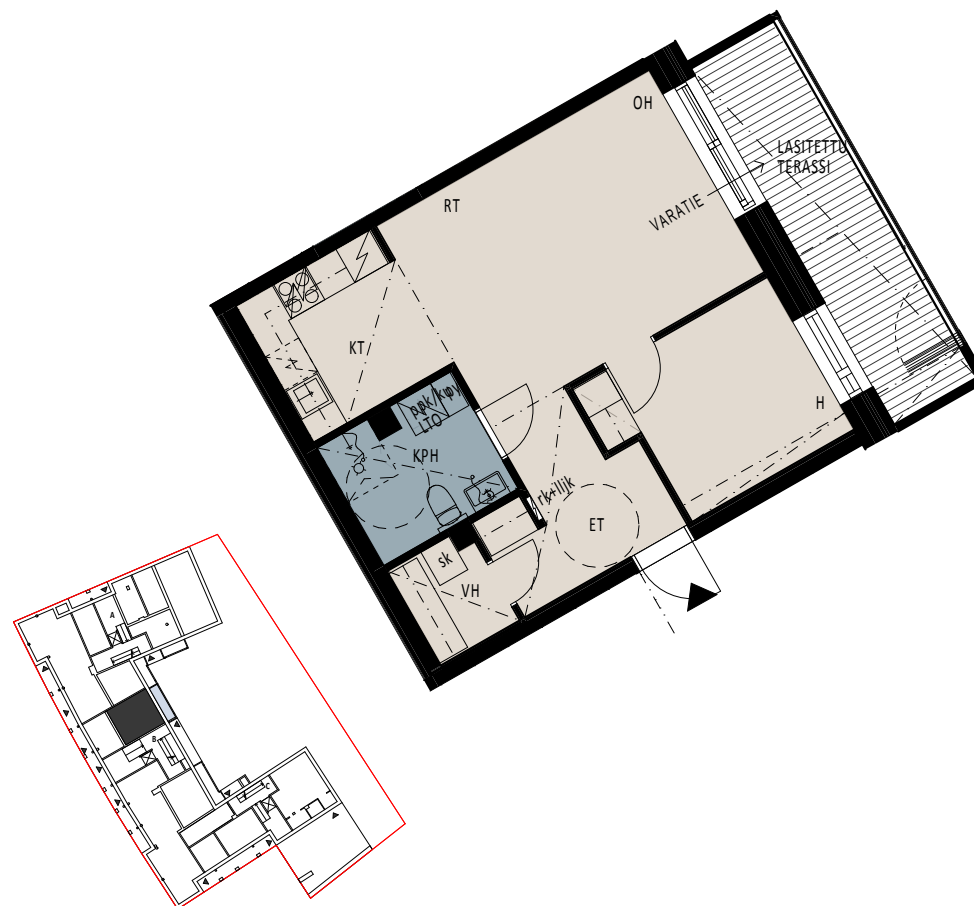
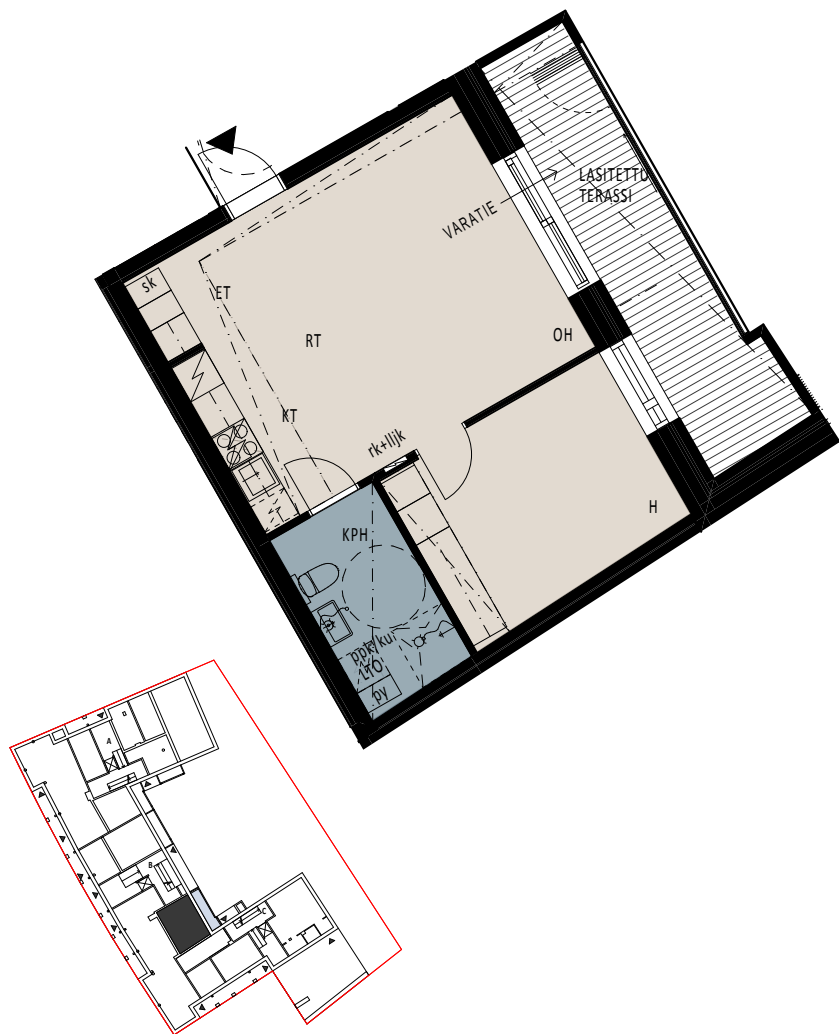
2 H + KT + KPH
45 m²
A14
3. krs



Asunto Oy Jätkäsaaren Azorit

2 H + KT + KPH
45,5 m²
B27
1. krs

2 H + KT + KPH + VH
47,5 m²
B28
1. krs



Asunto Oy Jätkäsaaren Azorit

3 H + KT + KPH

52 m²

C57, C61, C65, C69, C73

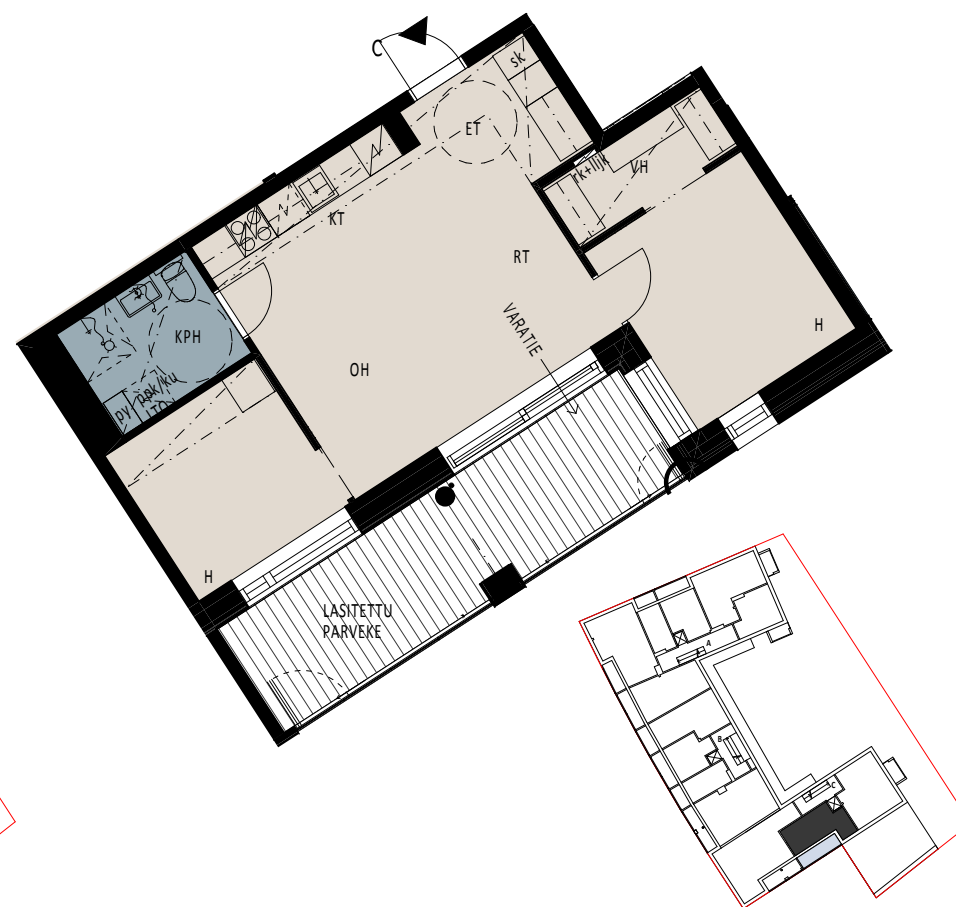
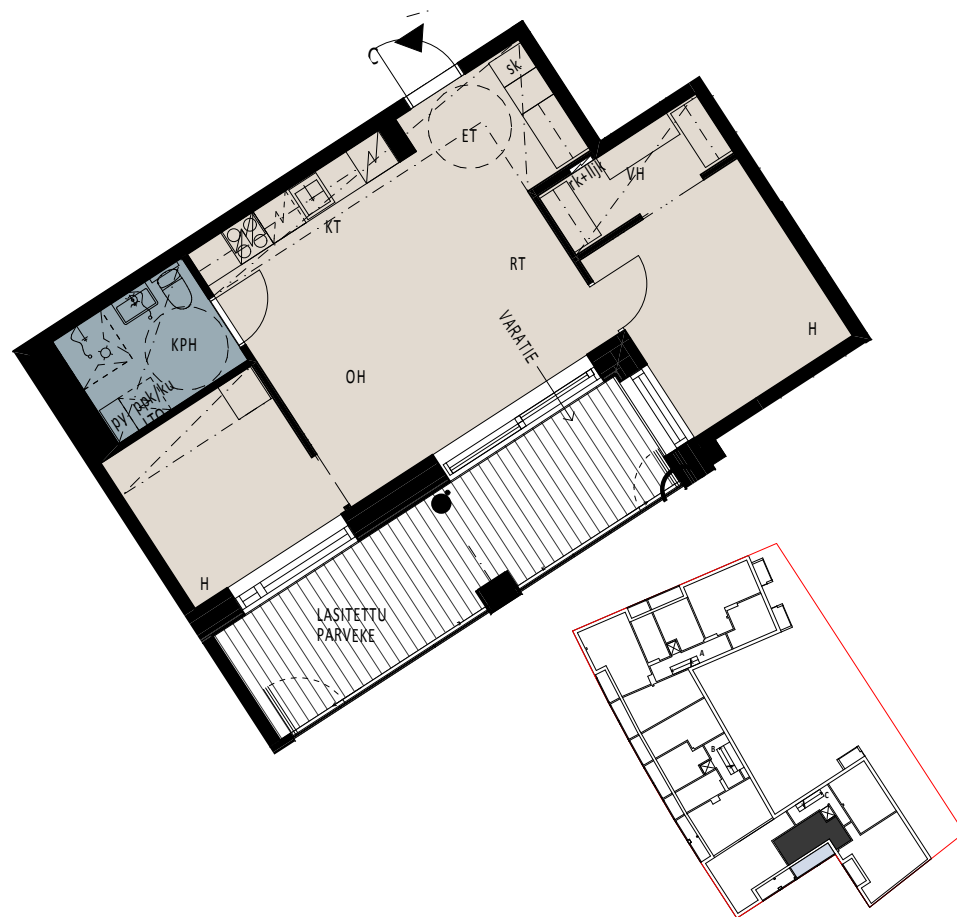
3. krs, 4. krs, 5. krs, 6. krs, 7. krs

3 H + KT + KPH

52 m²

C53

2. krs



Asunto Oy Jätkäsaaren Azorit

3 H + KT + KPH + WC
66 m²
B32, B40, B48
2. krs, 4. krs, 6. krs

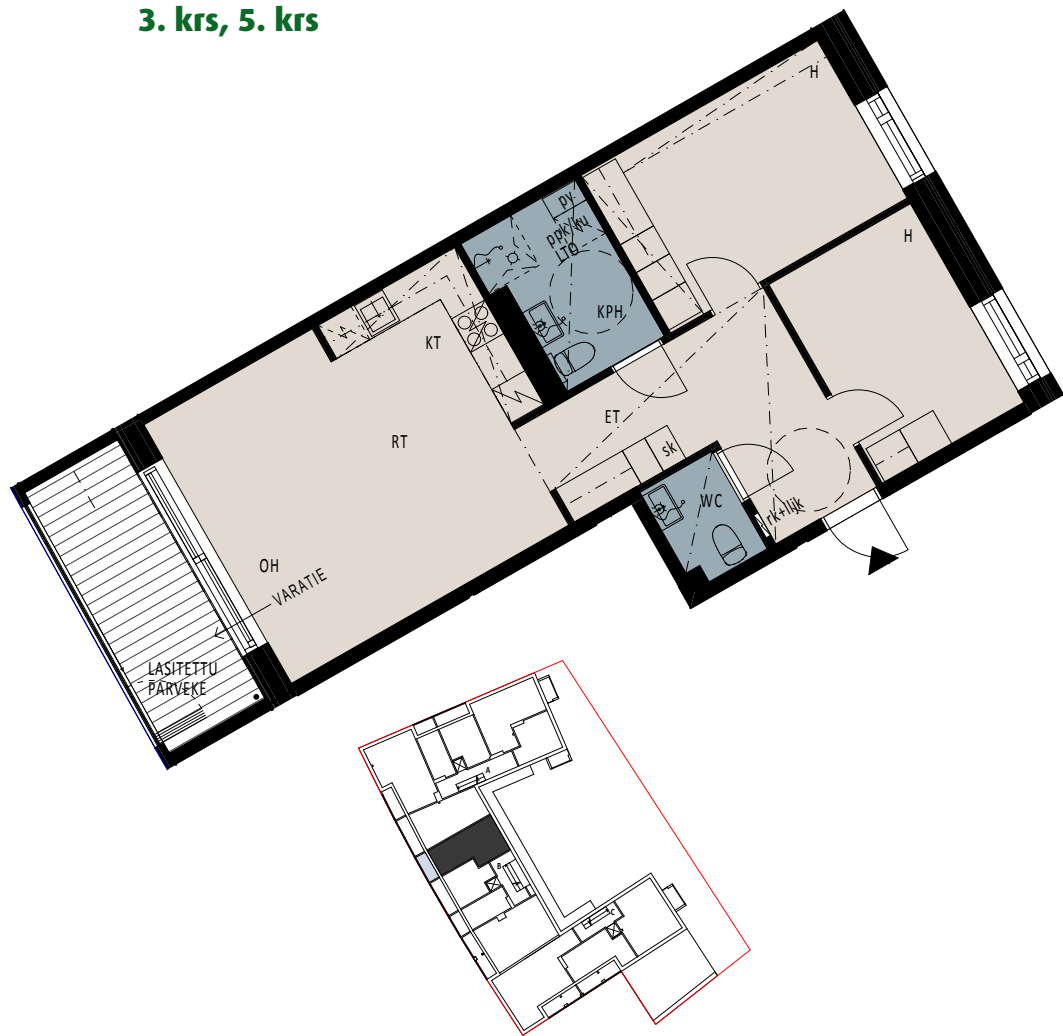


3 H + KT + KPH + WC
66 m²
B36, B44
3. krs, 5. krs



Asunto Oy Jätkäsaaren Azorit

3 H + KT + KPH + WC
66 m²
B36, B44
3. krs, 5. krs

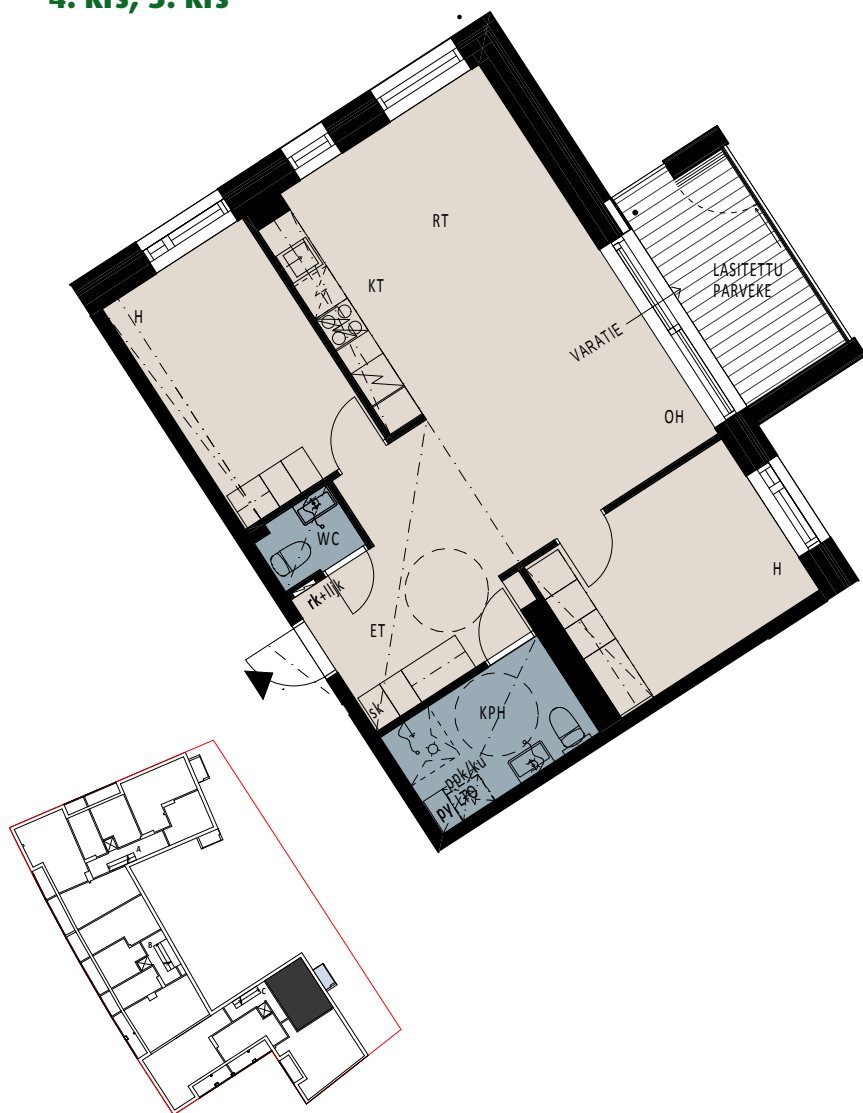


3 H + KT + KPH + WC
67 m²
C55, C67
3. krs, 6. krs



Asunto Oy Jätkäsaaren Azorit

3 H + KT + KPH + WC
67 m²
C59, C63
4. krs, 5. krs



3 H + KT + KPH + WC
67 m²
C71
7. krs



Asunto Oy Jätkäsaaren Azorit

3 H + KT + KPH + WC + VH
69,5 m²
A03, A09, A15, A21
2. krs, 3. krs, 4. krs, 5. krs



4 H + KT + KPH + S + WC
78,5 m²
C52
2. krs



Asunto Oy Jätkäsaaren Azorit

3 H + KT + KPH + S + WC + VH
83 m²
A07, A25
2. krs, 5. krs

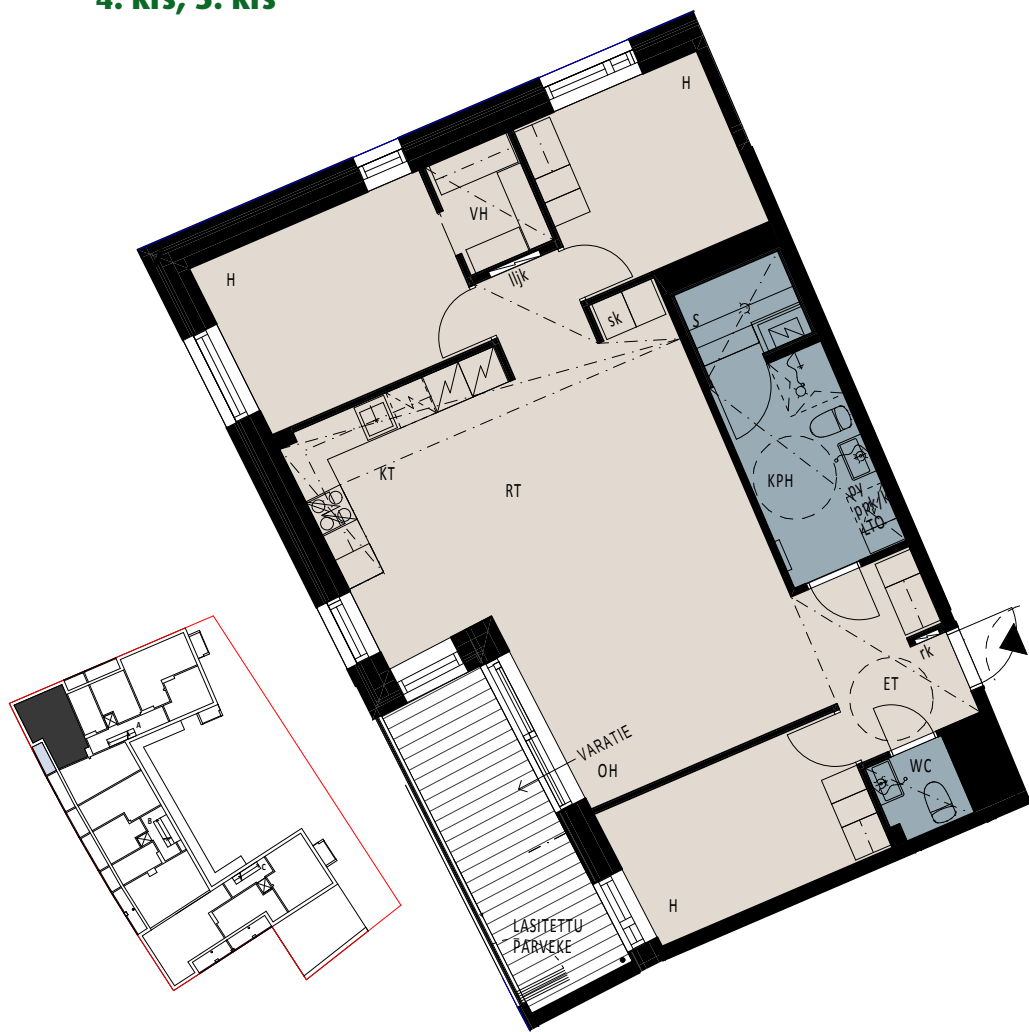


3 H + KT + KPH + S + WC + VH
83 m²
A13, A19
3. krs, 4. krs

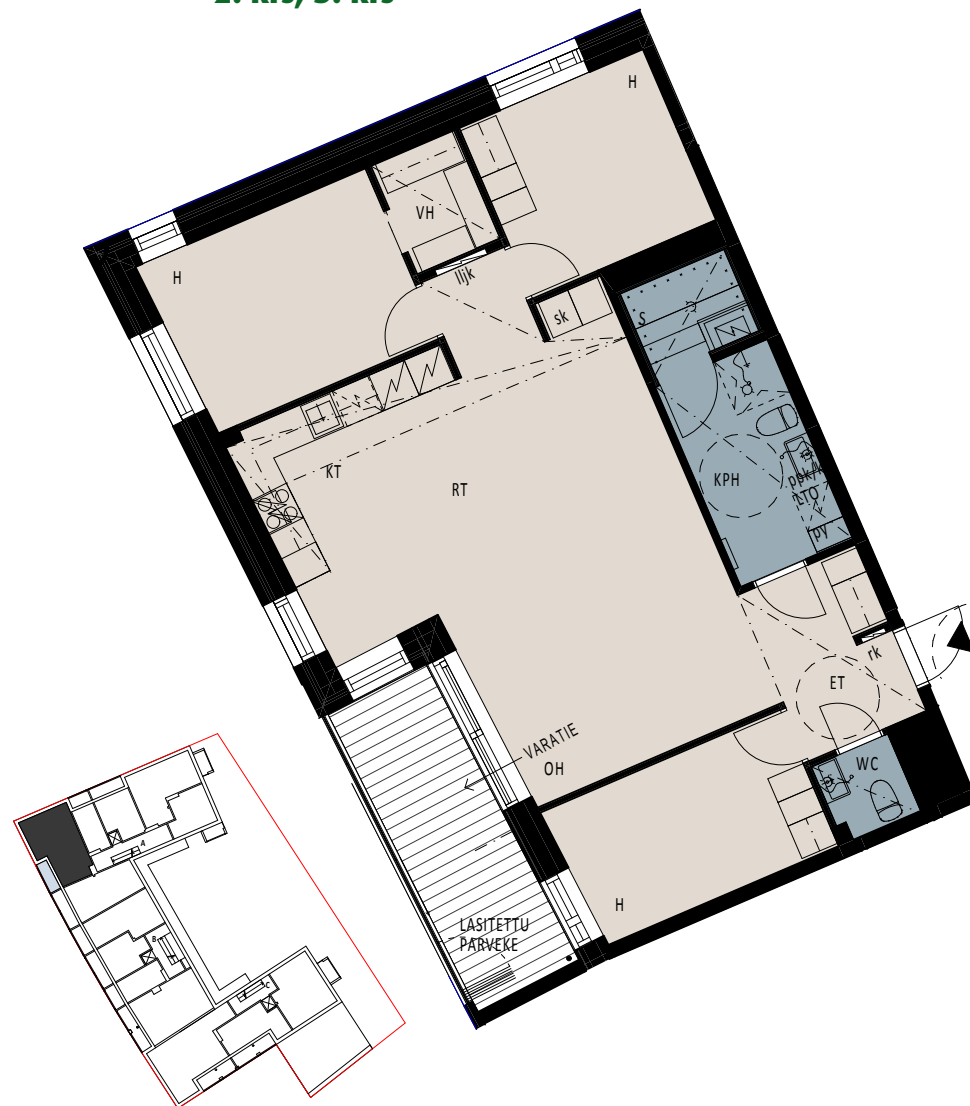


Asunto Oy Jätkäsaaren Azorit

4 H + KT + KPH + S + WC + VH
91,5 m²
A16, A22
4. krs, 5. krs

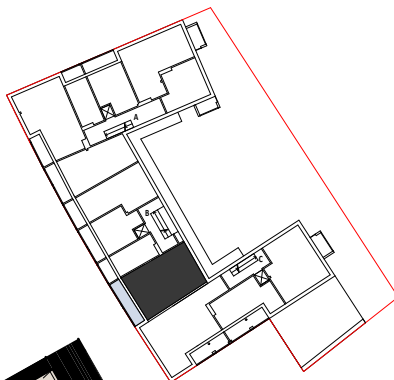


4 H + KT + KPH + S + WC + VH
91,5 m²
A04, A10
2. krs, 3. krs

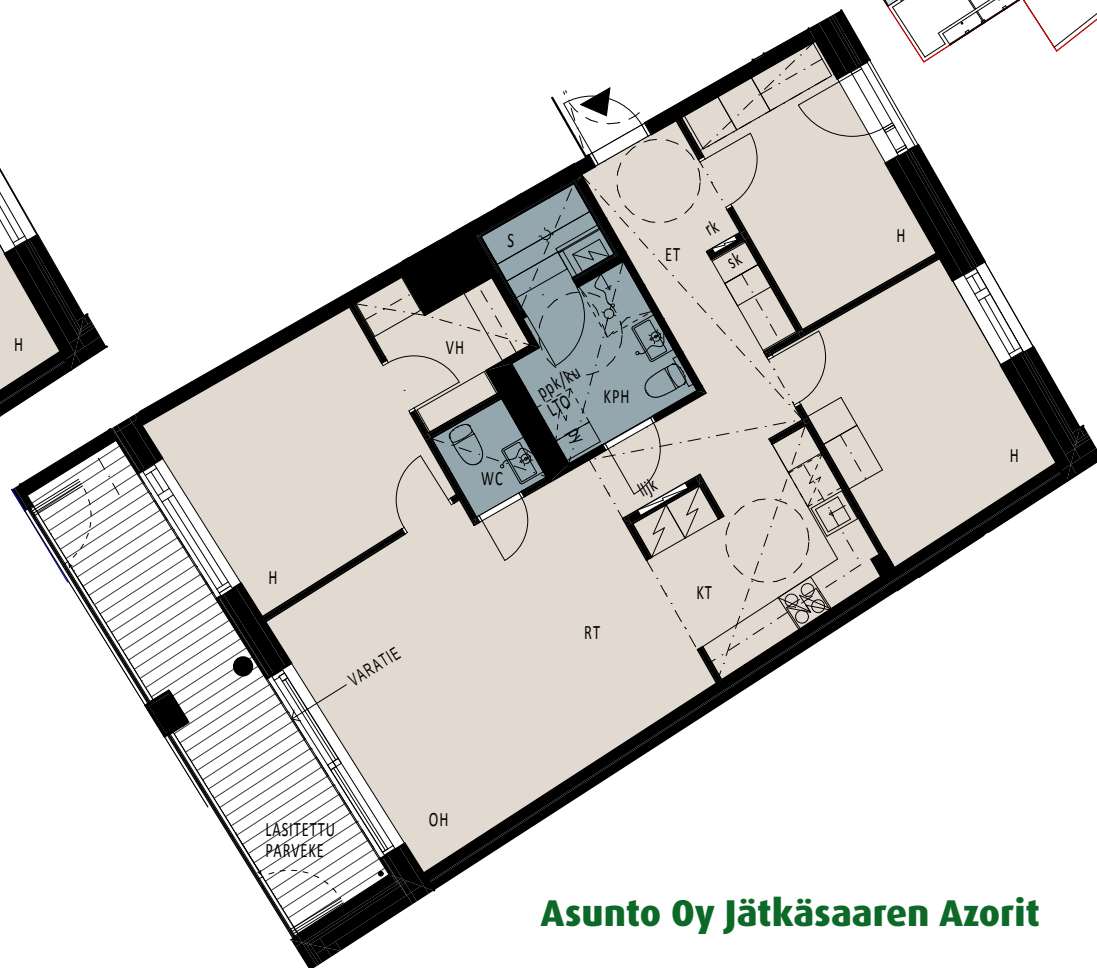
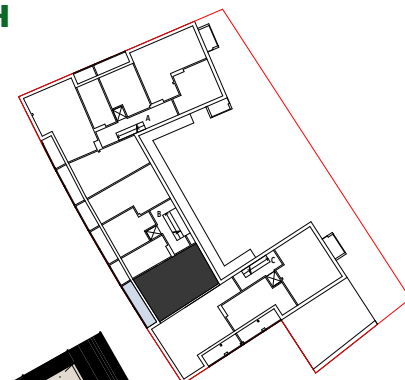


Asunto Oy Jätkäsaaren Azorit

4 H + KT + KPH + S + WC + VH
92 m²
B29
2. krs

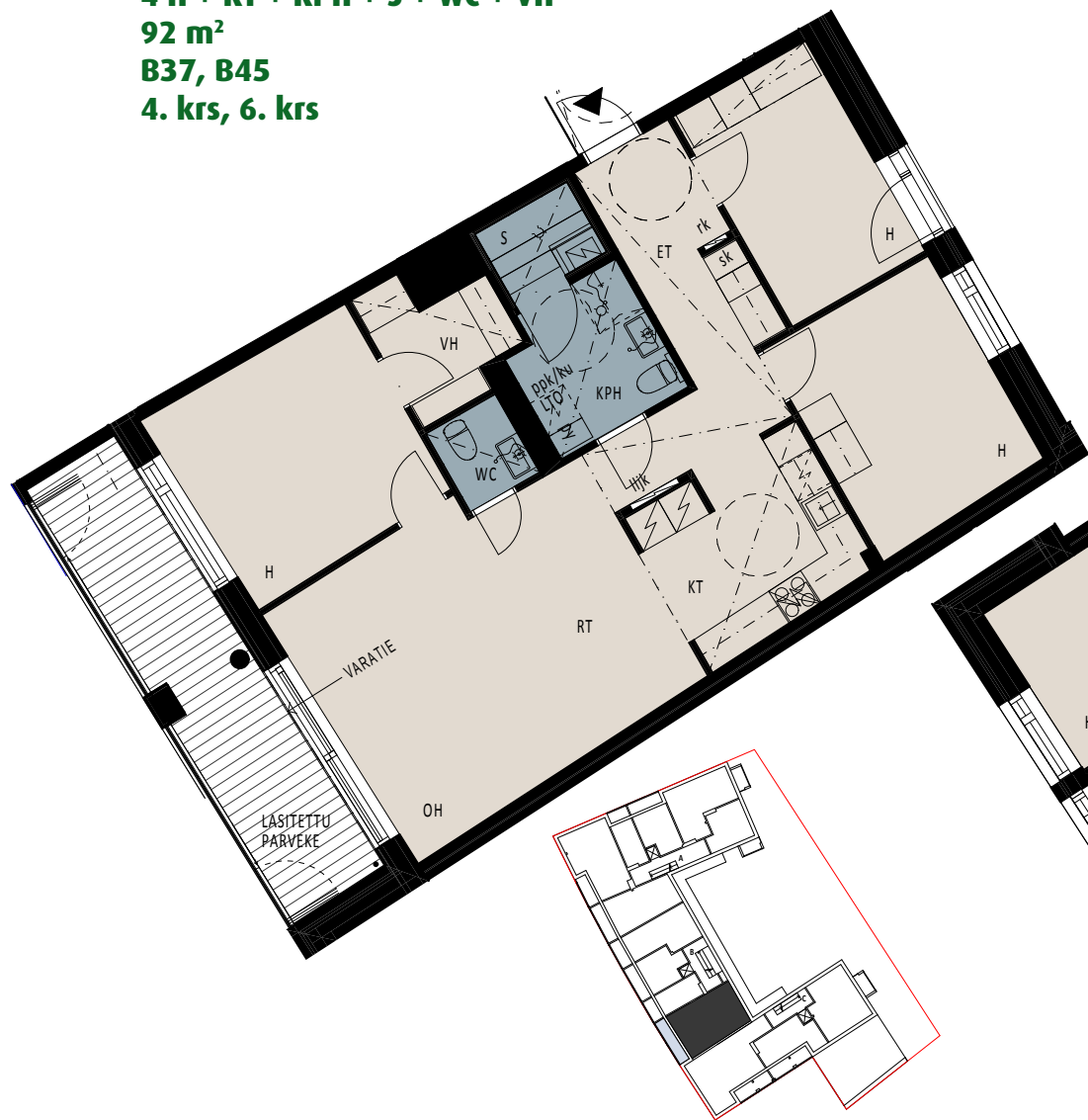


4 H + KT + KPH + S + WC + VH
92 m²
B33, B41, B49
3. krs, 5. krs, 7. krs

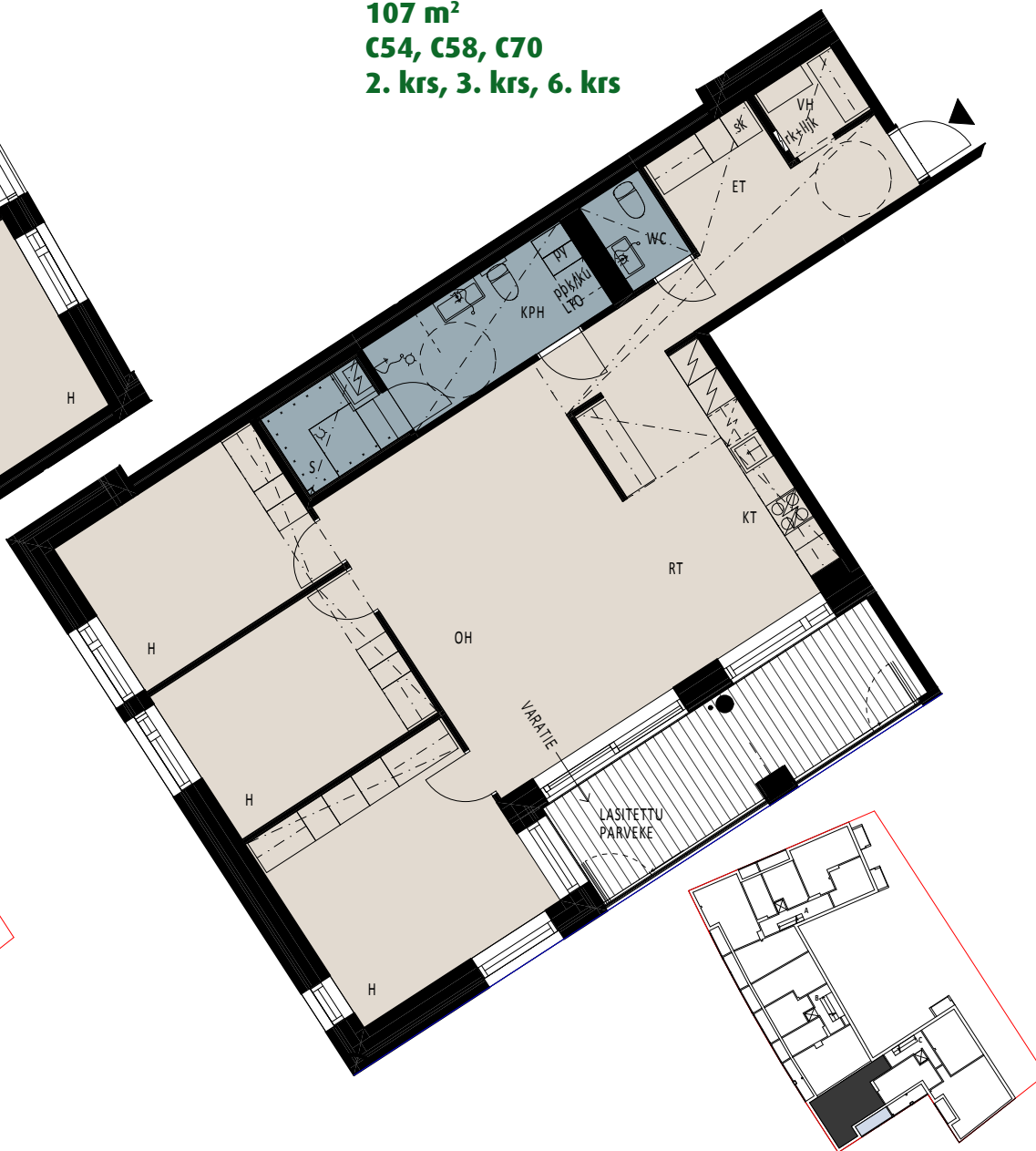


Asunto Oy Jätkäsaaren Azorit

4 H + KT + KPH + S + WC + VH
92 m²
B37, B45
4. krs, 6. krs



4 H + KT + KPH + S + WC + VH
107 m²
C54, C58, C70
2. krs, 3. krs, 6. krs



Asunto Oy Jätkäsaaren Azorit

4 H + KT + KPH + S + WC + VH
107 m²
C62
4. krs

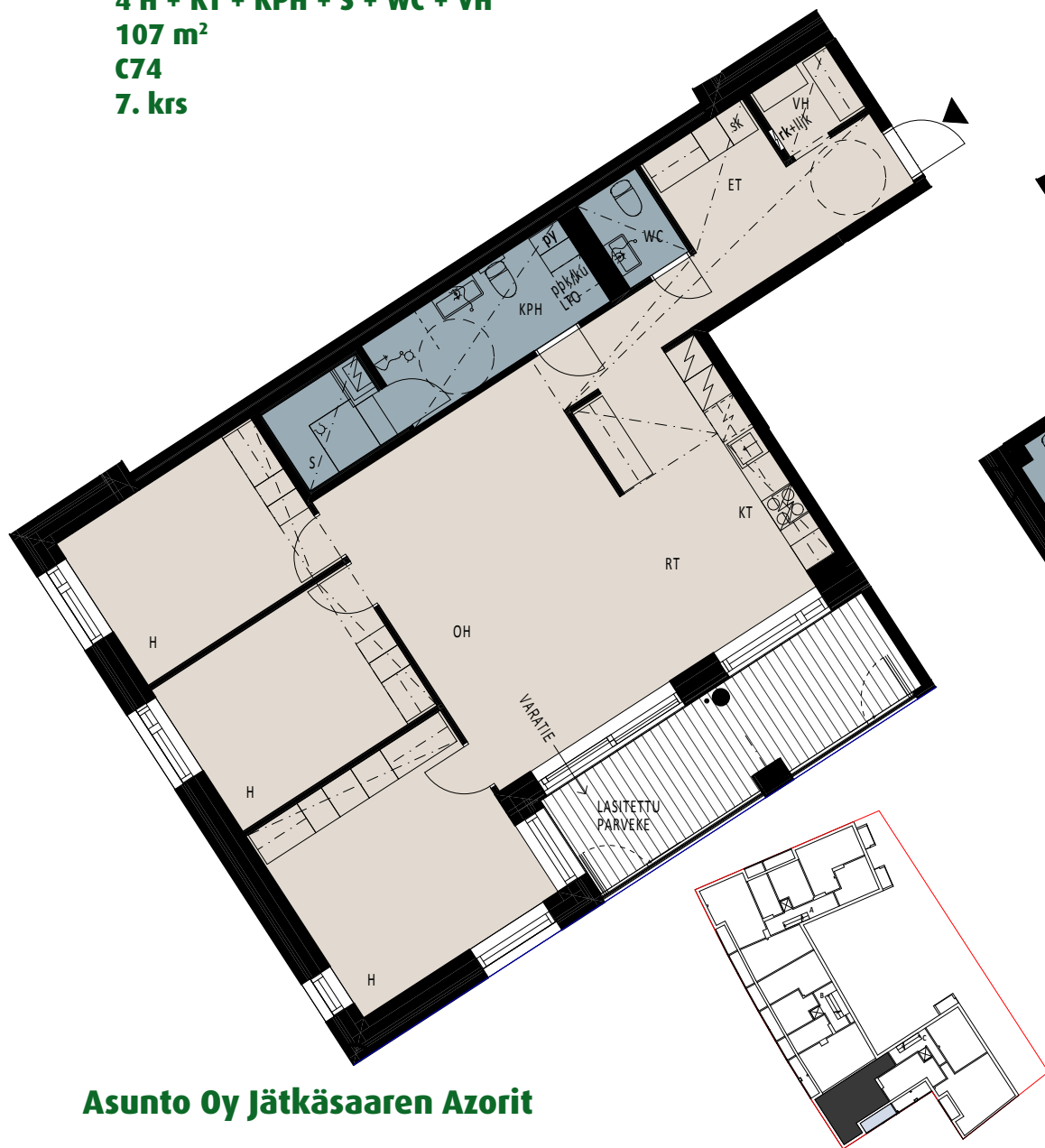


4 H + KT + KPH + S + WC + VH
107 m²
C66
5. krs



Asunto Oy Jätkäsaaren Azorit

4 H + KT + KPH + S + WC + VH
107 m²
C74
7. krs

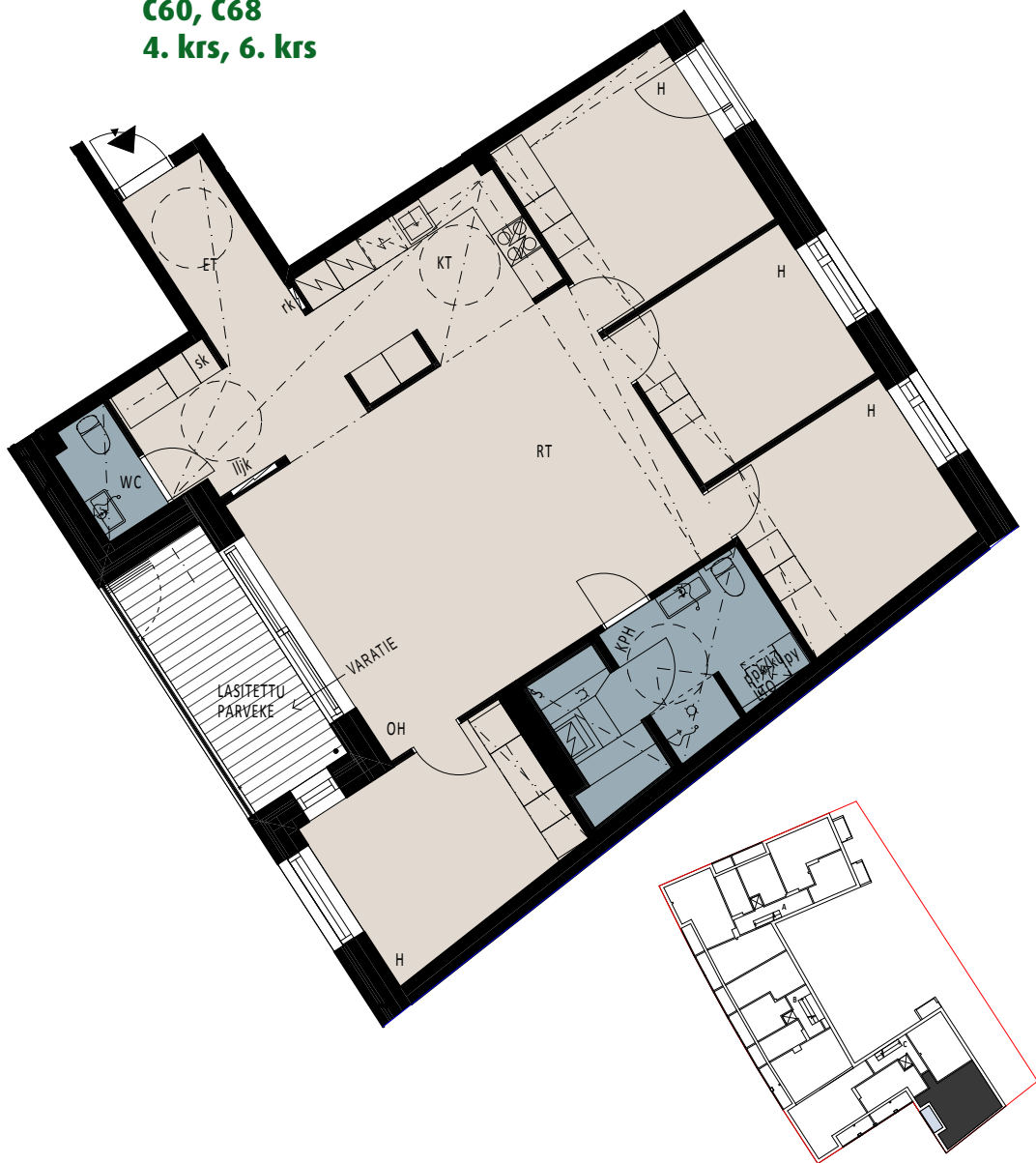


5 H + KT + KPH + S + WC
110 m²
C56
3. krs

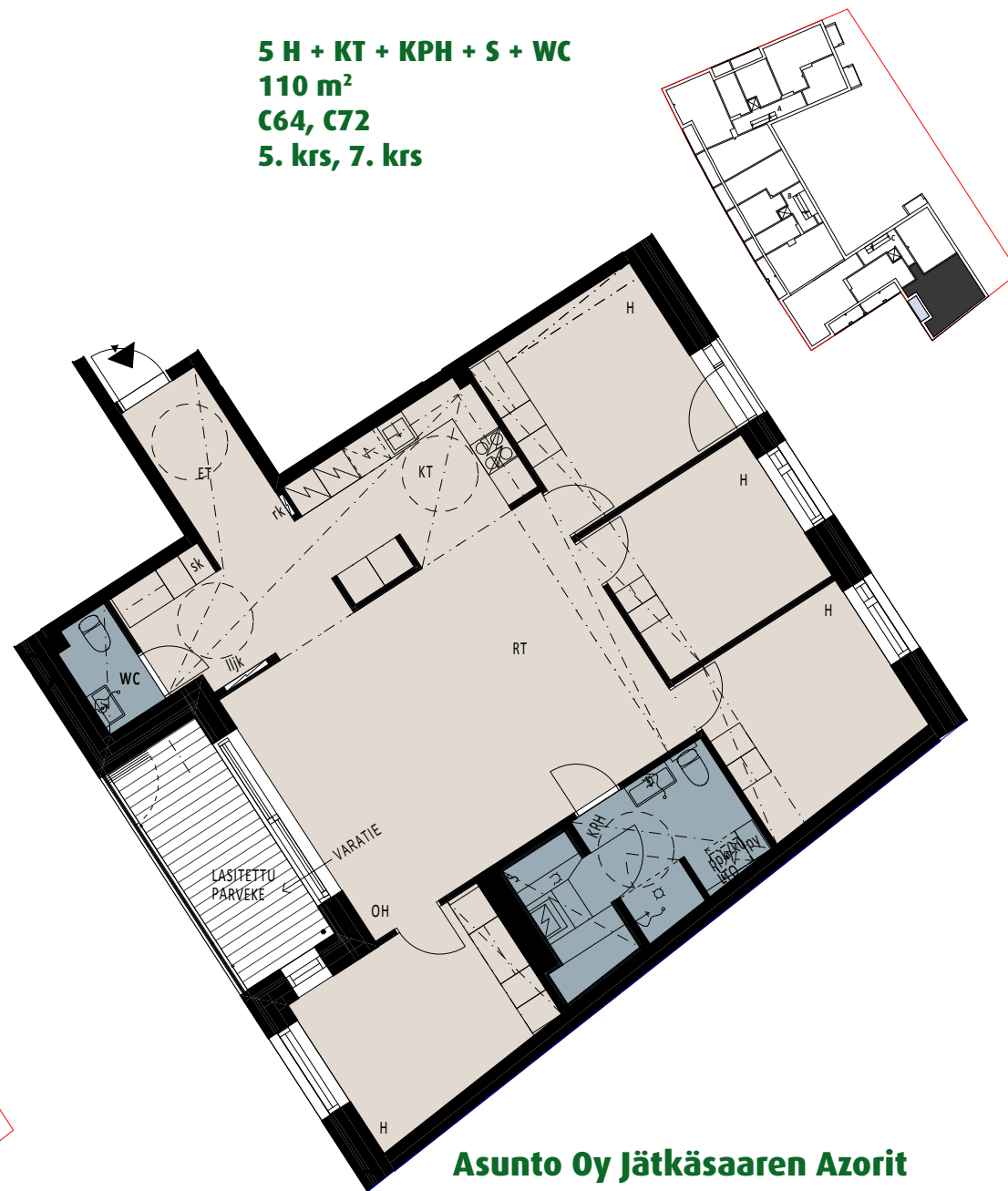


Asunto Oy Jätkäsaaren Azorit

5 H + KT + KPH + S + WC
110 m²
C60, C68
4. krs, 6. krs



5 H + KT + KPH + S + WC
110 m²
C64, C72
5. krs, 7. krs



Asunto Oy Jätkäsaaren Azorit

Rakennustapaselostus 19.12.2018

Asunto Oy Jätkäsaaren Azorit

ASUNTO OY JÄTKÄSAAREN AZORIT

Rakennuskohde

Asunto Oy Jätkäsaaren Azorit (myöhemmin Yhtiö) on Hitas-kohde, joka rakennetaan Helsingin kaupungin vuokratontille.

Kohde muodostuu yhdestä 5 – 7 kerroksisesta kerrostalosta, jossa on kolme porrashuonetta. Kohteessa on yhteensä 74 asuntoa ja 2 liikehuoneistoa. Korttelipihaan alle rakennetaan pysäköintihalli, jossa taloyhtiöllä on 29 autopaikkaa ja 2 moottoripyöräpaikkaa. Osalle autopaikoista toteutetaan varaus sähköauton lataukselle. Lisäksi yhtiöllä on 18 autopaikkaa Jätkäsaaren Pysäköinti Oy:n pysäköintilaitoksessa.

Tontti

Kohde sijaitsee Helsingin kaupungin Jätkäsaaren kaupunginosan 20 korttelin 829 tontilla nro 1. Tontin omistaa Helsingin kaupunki.

Varastot, yhteistilat, VSS, piha ja autopaikat

Lämmönjakohuone ja muut tekniset tilat, irtaimisto-varastot, osa ulkoiluväline- ja lastenvaunuvarastoista ja kuivaushuoneista sijaitsevat kellarikerroksessa. Osa ulkoiluväline- ja lastenvaunuvarastoista, kerhotila, pesula ja siihen liittyvä kuivaushuone sekä alueellinen lajittelu- ja jätteiden putkikeräystila sijaitsevat ensimmäisessä kerroksessa. Ylimmässä kerroksessa on kaksi saunaosastoa ja vilvoittelutilat.

Kaikissa rapuissa on hissit.

Kohteen väestönsuoja on kellarikerroksessa.

Leikki-, viher- ja liikennealueet tehdään korttelille laaditun yhteisen pihasuunnitelman mukaan. Autopaikat on sijoitettu pysäköintihallin pihakannen alle.

Piha

Tontin yhteiset oleskelualueet, istutukset, nurmi-alueet ja pihakäytävät sekä pihan varusteet toteutetaan korttelipihasuunnitelman mukaan.

Perustukset

Rakennukset perustetaan paikallavalettaville paaluanturoille rakennesuunnitelman mukaisesti.

Alapohja ja välipohja

Alapohjarakenteet ovat maata vasten valettuja, kantavia teräsbetonilaattoja.

Välipohjien kantava rakenne on teräsbetoninen ontelolaatta, joiden pintaan valetaan sementtipohjainen lattiatasoite.

Julkisivut

Ulkoseinien pääasiallinen pintamateriaali on tiili. Muut täydentävät pintamateriaalit tehdään julkisivupuurustusten mukaan.

Yläpohja ja vesikate

Rakennuksen kattomuoto on tasakatto. Yläpohjan kantavana rakenteena on teräsbetoninen ontelolaatta. Vesikatteenä on kumibitumikermikatto suojakevyksellä.

Väliseinät

Huoneistojen väliset seinät ovat teräsbetonirakenteisia.

Kevyet väliseinät ovat pääosin teräsrankaisia ja levyverhottuja. Märkätilojen seinät ovat kivirakenteisia ja ne vesieristetään ja laatoitetaan. Saunat paneloidaan.

Ikkunat ja parvekeovet

Asuntojen ja porrashuoneiden ikkunat ovat pääosin selektiivilasilla varustettuja puu-alumiini-ikkunoita kolminkertaisin lasituksin kaksinkertaisella eristyslasielementillä. Ikkunat ovat pääosin sisäänaukeavia (MSE). Asuinhuoneiden ikkunat on varustettu tuuletusikkunoin. Ulkopuoliset osat ovat käsitellään värimääritysten mukaisesti. Ikkunoissa on valkoiset sälekaihtimet.

Parvekeovet ovat puu- tai alumiinilasiikkuseiniä.

Ovet

Asuntojen sisäovet ovat maalattuja laakaovia. Huoneistojen ulko-ovet ovat laminaattipintaisia. Saunoissa on lasiovi.

Parvekkeet ja terassit

Parvekkeet ja terassit rakennetaan suunnitelmien mukaisesti. Katetut parvekkeet tehdään pääosin betonielementeistä. Sisäpihan ulokeparvekkeiden pieliseinät ovat metallirunkoisia levyseiniä, laatat betonia. Kaidemateriaali on metallipinnakaide. Kaitteen sisäpuolella on parvekelasitus.

Parvekkeiden vedenpoisto on hoidettu sisäpuolisilla syöksytorvilla. Terassien lattiat ovat puuverhottuja.

Parvekkeiden katossa on osin koolattua äänenvaimennuslevyä.

Parvekkeet ja terassien katetut osat varustetaan valaistuksella ja sähköpistorasialla.

Osassa asunnoista on lisäksi ranskalainen parveke.

Arkadit

Katujulkisivujen sokkelit ovat graniittilaattaa. Sisäänvedetty julkisivu on tiiliverhoilu. Arkadia rajaavat osin tiilipintaiset pilarit.

Lattiapäällysteet

Asunnon kuivissa tiloissa on parkettilattia, jalkalastana lattian sävyyn värjätty puulista. Kiintokalusteiden alle ei asenneta parkettia. Pesuhuoneissa ja saunoissa laatoitus.

Sisäseinät

Pesuhuoneiden seinät laatoitetaan. Saunojen seinissä on puupaneeli, joka on käsitelty saunasuojalla. Asuntojen betoni- ja kipsilevyseinät maalataan värisuunnitelman mukaan. Maalausta ei uloteta kalusteiden taakse.

Sisäkatot

Saunojen paneelikatot saunasuojakäsitellään. Pesuhuoneiden kipsilevykatot maalataan. Ontelolaattapintaiset sisäkatot ruiskutasoitetaan valkoisiksi, elementtisaumat jäävät näkyviin. Alaslasketut katot ja kotelot tasoitetaan ja maalataan. .

Kalusteet

Asunnoissa on tehdasvalmisteiset kalusteet MDF-ovilla erillisen kalustesuunnitelman mukaan. Keittiö, eteisen ja wc-tilojen kalusteet ovat HR4. Keittiöissä on laminaattitasot ja upotetut rst-pesualtaat.

Muut kalusteet HR1. Kylpyhuoneiden altaan yläpuolelle asennetaan valaisinpeilikaappi ja pyykkikaappi.

Varusteet

Pesuhuoneissa on erillinen kattovalaisin ja suihkuseinäke pohjakuvan mukaan. Asunnoissa on verhokiskot ja wc-varusteena pyyhekoukut ja paperitelineet.

Koneet ja laitteet

Keittiössä on keraaminen uunillinen liesi, jää-pakastinkaappiyhdistelmä, astianpesukone ja varaus mikroaaltouunille. 3h-asunnoissa ja sitä suuremmissa

asunnoissa on erillinen jääkaappi ja pakastinkaappi. Pesuhuoneissa on tilavaraus pesukoneelle ja kuivausrummulle. Saunoissa on sähkökiuas.

Talotekniikka

Asuinrakennukset liitetään Helsingin seudun Energian kaukolämpöverkostoon sekä Jätkäsaaren imujätekeräykseen. Asunnoissa ja liiketiloissa on lattialämmitys, pesuhuoneissa sähkölattialämmitys ja sähkötoiminen kuivausteline. Asunnoissa on huoneistokohtainen koneellinen, lämmöntalteenotolla varustettu tulo- ja poistoilmanvaihtokone sekä huoneistokohtainen vedenmittaus. Asunnoissa on verkkovirralla toimivat palovaroittimet.

Rakennuksen antennijärjestelmänä on kaapelitelevisio. Asunnot varustetaan tiedonsiirron mahdollistavalla laajakaistaisella tietoliikennekaapeloinnilla. Asuntokohtainen internet-liittymä on yhtiössä valmiina. Porrashuoneiden ulko-ovissa on sähkölukko ja pääsisäänkäyntien yhteydessä ovipuhelin.

Huomautukset

Asunto Oy Jätkäsaaren Azorit rakennetaan rakennuslupahakemuksen jättöhetkellä voimassa olevien rakentamismääräysten mukaisesti. Tietoa rakentamismääräyksistä ja niiden muuttumisesta saa mm. Ympäristöministeriöstä (www.ymparisto.fi) ja Helsingin kaupungin Rakennusvalvontakeskuksesta.

Asunnoissa saattaa esiintyä vähäisiä alaslaskuja ja kotelointeja, joita ei ole merkitty esittelypiirustuksiin. Markkinoinnissa käytetyt havainnekuvat ovat suunta-antavia ja voivat poiketa lopullisista suunnitelmissa. Piirustuksissa olevat irtokalusteet ovat varauksia ja ne eivät sisälly asunnon hintaan.

Rakentaja pidättää itsellään oikeuden vaihtaa edellä mainittuja materiaaleja ja/tai rakenteita toisiin vastaaviin materiaaleihin ja/tai rakenteisiin.



Kiinteistömaailma

Kodin Jätkäsaaren Azoreista sinulle välittävät:



Paula Andersson, LKV

p. 050 366 9131

paula.andersson@kiinteistomaailma.fi



Ville Rantanen, LKV, OTK

p. 045 118 6225

ville.rantanen@kiinteistomaailma.fi

Kiinteistömaailma Oulunkylä Siltavoudintie 4, 00640 Helsinki

Kodin Jätkäsaaren Azoreista sinulle rakentaa:

U U D E N M A A N

MESTARI-RAKENTAJAT OY

umr.fi