

Asunto Oy
Vantaan Kajo

Padisentie 20, 01690 Vantaa



T2H
Ihania koteja

Ihanaa asumista
Vantaanjoen
varrella



Asunto Oy Vantaan Kajo

Kajossa on valoa ja lämpöä, joita löydät myös uudesta kohteestamme Ylästön Tolkinkylän idyllisellä alueella.

Tolkinkylä henkii maalaistunnelmaa Aviapoliksen suuralueella Vantaan sydämessä.

Asunto Oy Vantaan Kajo on rivi- ja paritaloyhtiö, jossa jokainen asunto on erityisen avara ja valoisa Ihana koti.

Ihania koteja Vantaan Ylästöön

Rauhalliselle Ylästön Tolkinkylän alueelle tulee uusia Ihania koteja, kun Asunto Oy Vantaan Kajo rakennetaan Vantaanjoen varrelle. Ihana koti Kajossa tarkoittaa avaraa ja valoisa asuntoa, jossa on suuret ikkunat ja tavanomaista korkeammat huonetilat.

Lähellä palvelut ja harrastusmahdollisuudet

Kävelymatkan päässä Tolkinkylästä ovat kauppakeskus Jumbo ja viihdekeskus Flamingo, joista löytyvät lähes kaikki tarvitsemasi palvelut. Reilun kilometrin päässä palvelee myös Ylästön oma lähikauppa. Alueella on lukuisia päiväkoteja ja Ylästön koulu. Monen ikäisiä hevosharrastajia ilahduttaa aivan naapurissa sijaitseva Tolkinkylän ratsastuskoulu. Läheinen Pitkälän ulkoilualue tarjoaa upeat mahdollisuudet ulkoiluun ympäri vuoden.

Sujuvasti matkaan

Ylästö on perheiden suosima idyllinen mutta moderni pientaloalue. Täällä asukkaat arvostavat alueen yhteisöllisyyttä ja kylämäisyyttä sekä peltomaisemia ja lähimetsiä.

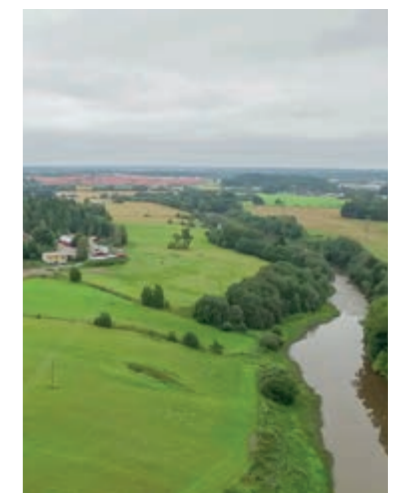
Ylästö sijaitsee kätevästi Kehä III:n, Tuusulantien ja Hämeenlinnanväylän välimaastossa, joten yhteydet ovat erinomaiset moneen suuntaan. Ylästöntien bussilinjat vievät mm. Helsinkiin, Tikkurilaan ja lentokentälle.

Upea luonto lumoa

Ylästöä ympäröivä alue on valtakunnallisesti arvokas maisema-alue. Vantaanjoessa on Ylästön kohdalla kolme koskea peräkkäin: Pitkälänkoski, Niskälänkoski ja Ruutinkoski. Täällä voit nähdä koskikaran sukellelemassa tai kokeilla koskimelontaa, joka on luontoliikuntaa vauhdikkaimmillaan. Koko Pitkälänkosken koskijakso on myös viehe- ja urheilukalastajien suosimaa kalastusseudua.



*Idyllistä elämää
Ihanassa kodissa*



Hanketiedot

- Rivi- ja paritaloyhtiö Vantaan Ylästössä
- Asuntotyyppit: 2-4 h + kt (+ s), 40,5-88,5 m²
- Jokaisella asunnolla oma tilava terassi ja viihtyisä piha
- Asuntoja yhteensä 17

Vantaan Kajo on rivi- ja paritaloyhtiö, jossa suuret ikkunat ja olohuoneen tavanomaista korkeampi huonekorkeus luovat valoa ja avaruutta. Toimivat ja tyylikkää tilaratkaisut ovat osa uuden kodin lumoa.

Jokaisella asunnolla on väljä ja valoisa oleskelupiha sekä tilava terassi. Asuntoihin on mahdollista tilata lisätyönä tunnelmaa luova takka ja ulkoverasto sisäänkäynnin yhteyteen. Osassa kodeissa on oma sauna.

Taloyhtiöllä on 21 autopaikkaa, joista 2 sijaitsee autokatoksessa. Autopaikat myydään osakkeina.



Sijainti

Asunto Oy Vantaan Kajo sijoittuu Tolkinkylän pientaloalueelle Ylästöön. Lähellä ovat kauppakeskus Jumbon ja Tammiston runsas myymälä- ja palvelutarjonta sekä alueen upeat luontokohteet.

Koulut ja kirjasto

Alueella mm. useita päiväkoteja, Ylästön koulu ja Pointin kirjasto.

Palvelut

K-Market 1,4 km, kauppakeskus Jumbo ja viihdekeskus Flamingo 2,5 km, Tammiston Ostospuisto 3,5 km.

Liikenneyhteydet

Bussipysäkki 200 m, Aviapoliksen juna-asema 3,8 km, Helsinki-Vantaan lentoasema 6,6 km.

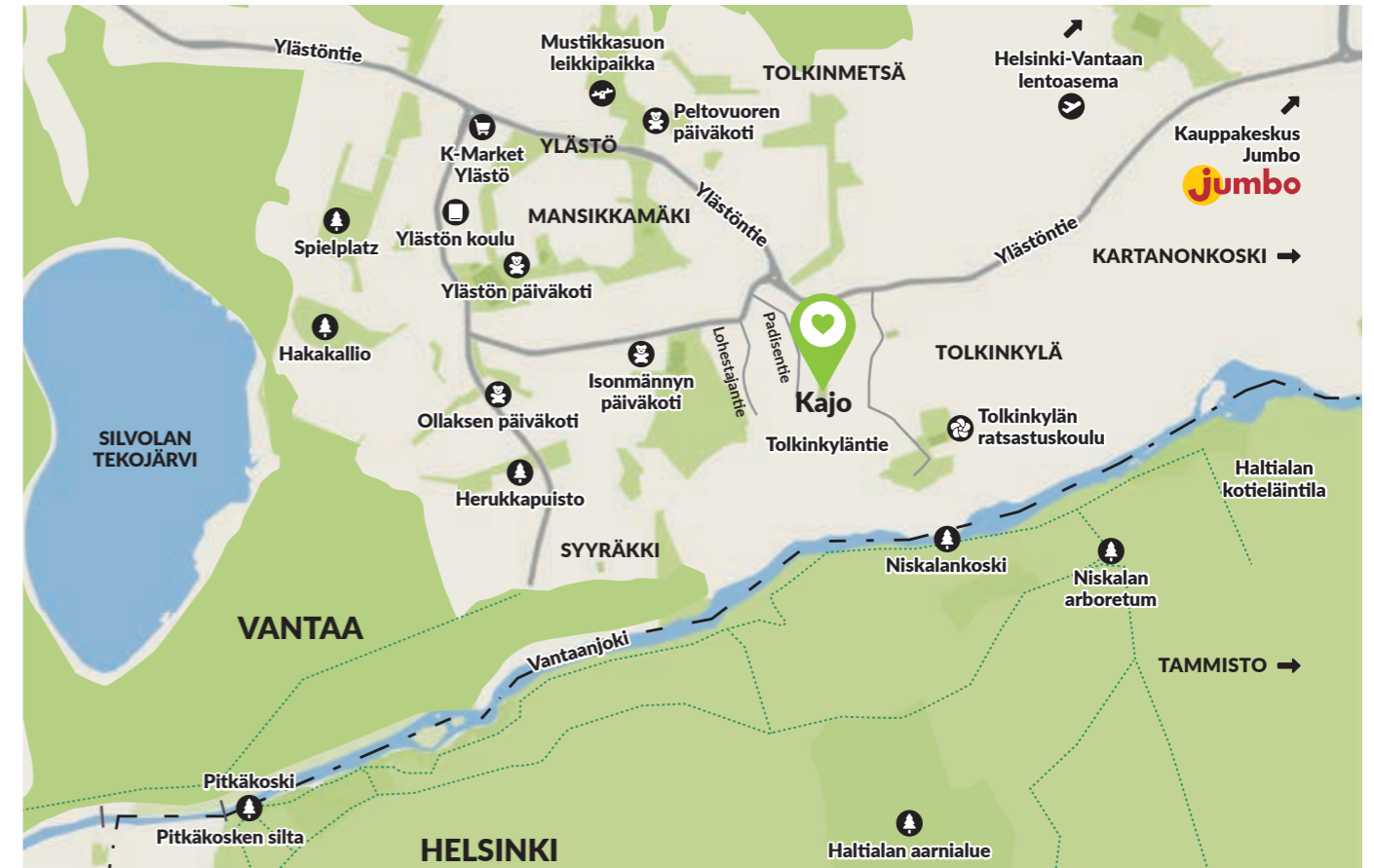
Liikuntamahdollisuudet

Tolkinkylän Ratsastuskoulu 350 m, Ylästön kotiseututalo 260 m, Backaksen kartano 1,8 km, Pitkälän ulkoilumaja 2,6 km, Kartanonkosken urheilupuisto 2,5 km, Tammiston luonnonsuojelualue 2,8 km, Haltialan kotieläintila ja ulkoilumaja 7,7 km.



Asunnot

Asuntotyyppi	Koko (m ²)
4h + kt + s + terassi + piha	88,5
4h + kt + s + terassi + piha	82,5
4h + kt + s + terassi + piha	79,0
3h + kt + s + terassi + piha	70,0
3h + kt + s + terassi + piha	62,5
2h + kt + s + terassi + piha	50,0
2h + kt + terassi + piha	40,5



Moderni ja idyllinen
alue on erityisesti
lapsiperheiden mieleen

Ylästö – yhteisöllistä asumista luonnon läheisyydessä

Ylästö on Aviapoliksen suuralueen läntisin kaupunginosa, joka jakautuu alueellisesti Tolkinkylään, Tolkinmetsään, Ylästöön sekä Voutilan yritysalueeseen. Ylästössä elät aktiivista elämää virkistävän luonnon keskellä.

Tolkinkylän idyllinen mutta moderni pientaloalue on erityisesti lapsiperheiden mieleen. Alueen maisemaa kuvittavat kauniit peltoalueet sekä vehreät lähimetsät, jotka tarjoavat rauhoittumista arkeen. Ylästössä asut vaivattomasti palveluiden läheisyydessä.

Metsä- ja peltoalueita rajaa länsi- ja eteläreunoilla kaunis Vantaanjoki, jonka varrella sijaitsee lehtomainen Ruutinkosken luonnonsuojelualue. Kalastuksen ystävät kokoontuvat mielellään lohikalastuksen keskuskeskukseen Pitkäkoscalle.

Rentoa ja liikunnallista vapaa-aikaa

Ylästön Tolkinkylän parhaita puolia ovat sen monipuoliset ulkoilu- ja liikuntamahdollisuudet. Lähiympäristön ulkoilureittien lisäksi harrastusmahdollisuuksia tarjoavat muun muassa Isomännyn liikuntapuisto sekä Tolkinkylän ratsastuskoulu. Lähistöllä sijaitseva Haltialan kotieläintila antaa elämyksiä koko perheelle.





Ylästö tarjoaa maalaistunnelmaa keskellä kaupunkia



Palvelut helpottavat arkea

Yksi Tolkinkylän vetovoimaa lisäävistä tekijöistä on sen sijainti. Rauhallisesta ympäristöstään huolimatta kaikki arjen palvelut, kuten päiväkodit, koulut, leikkipuistot ja ruokakaupat ovat lähellä. Hurautat alueelta sujuvasti niin polkupyörällä, omalla autolla kuin julkisella liikenteellä alle kolmen kilometrin päähän kauppakeskus Jumboon tai aina Helsingin keskustaan saakka.

Ylästö sijaitsee kätevästi Kehä III:n, Tuusulantien ja Hämeenlinnanväylän välimaastossa, joten yhteydet ovat erinomaiset moneen suuntaan. Myös Helsinki-Vantaan lentokenttä sijaitsee vain vartin ajomatkan päässä.

Turvallista yhteisöllisyyttä

Tolkinkylän asukkaat arvostavat peltomaisemien ja lähimetsien lisäksi yhteisöllisyyttä, ystävällisyyttä sekä yleistä kylämäisyyttä. Alueella toimii aktiivisesti useita urheiluseuroja sekä Ylästön kyläyhdistys, jolla on jo pitkät perinteet erilaisten tapahtumien järjestämisessä.

Koe Tolkinkylän monipuoliset harrastusmahdollisuudet



Asunnot

Asemapiirros | Asunnot | Muut tilat

Asemapiirros



Asunnot

88,5 m²

4h + kt + s + terassi + piha

F17
as. nro



Asunnot

88,5 m²

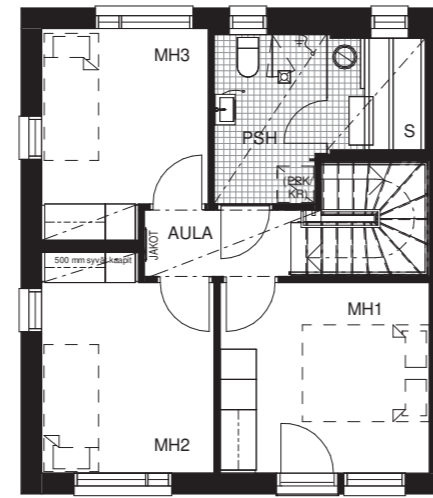
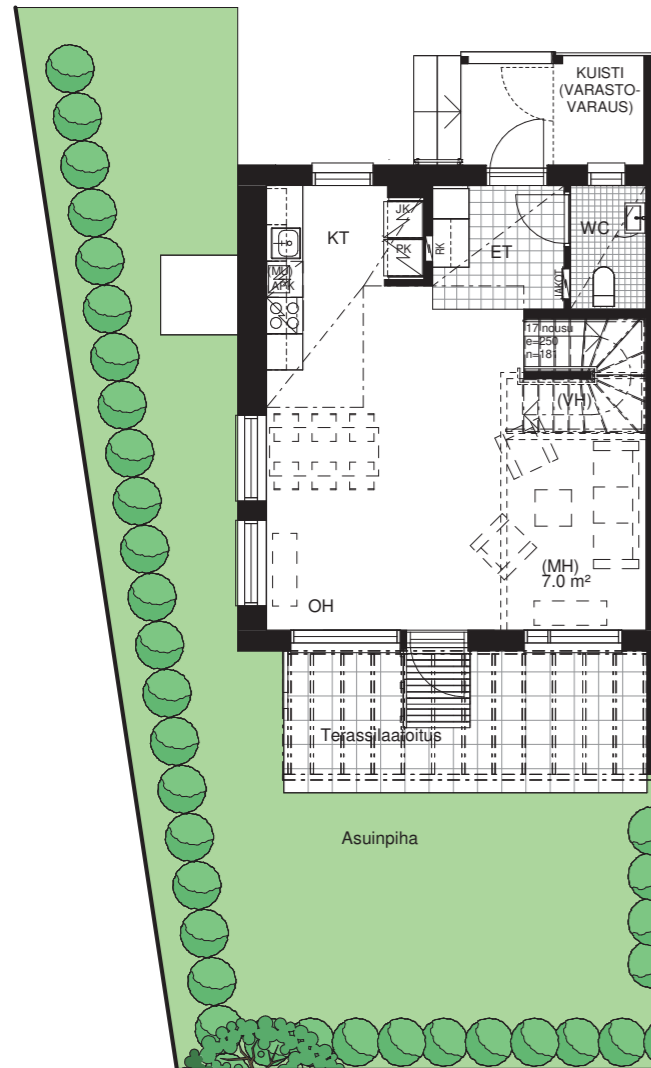
4h + kt + s + terassi + piha

E14
as. nro



1. KERROS

2. KERROS



Huonekorkeus
jopa 2,8 metriä

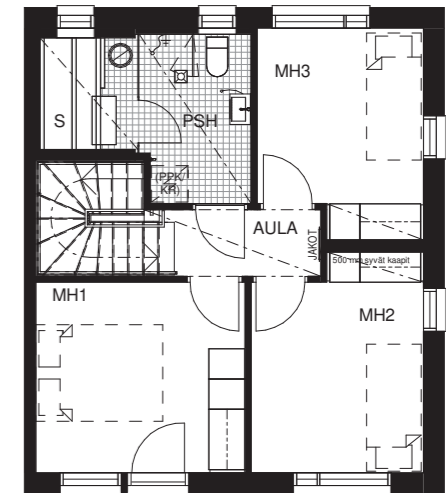
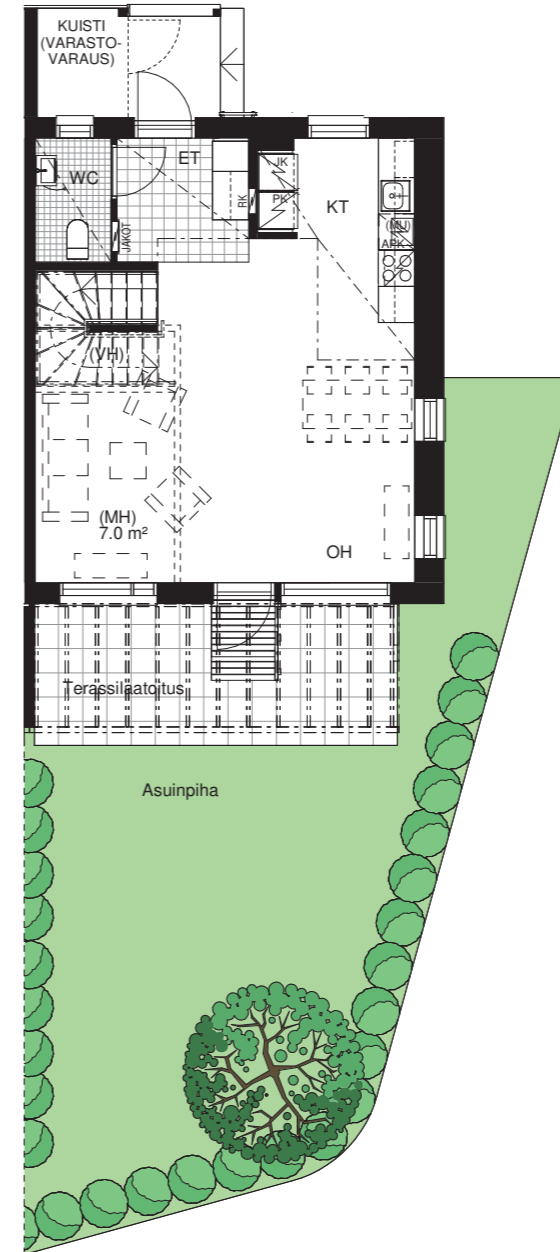
Upea lasiseinäinen
sauna viimeistelee
asumisen ylellisyyden



Pidätämme oikeuden muutoksiin. Pohjakuvien laoitusten koot eivät vastaa todellisuutta eivätkä ole mittakaavassa. Kotelointien, hormien ja alaslaskettujen kattojen tarkka sijainti ja koko määräytyvät rakentamisvaiheessa.

1. KERROS

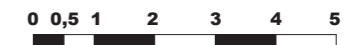
2. KERROS



Omalla pihalla on tilaa
leikkiä, liikkua ja vaikka
viljellä puutarhaa

Ihana saunallinen neliö,
jossa on tilaa ja tunnelmaa

Huonekorkeus
jopa 2,8 metriä



Pidätämme oikeuden muutoksiin. Pohjakuvien laoitusten koot eivät vastaa todellisuutta eivätkä ole mittakaavassa. Kotelointien, hormien ja alaslaskettujen kattojen tarkka sijainti ja koko määräytyvät rakentamisvaiheessa.

Asunnot

82,5 m²

4h + kt + s + terassi + piha

B7
as. nro



Asunnot

82,5 m²

4h + kt + s + terassi + piha

C10
as. nro



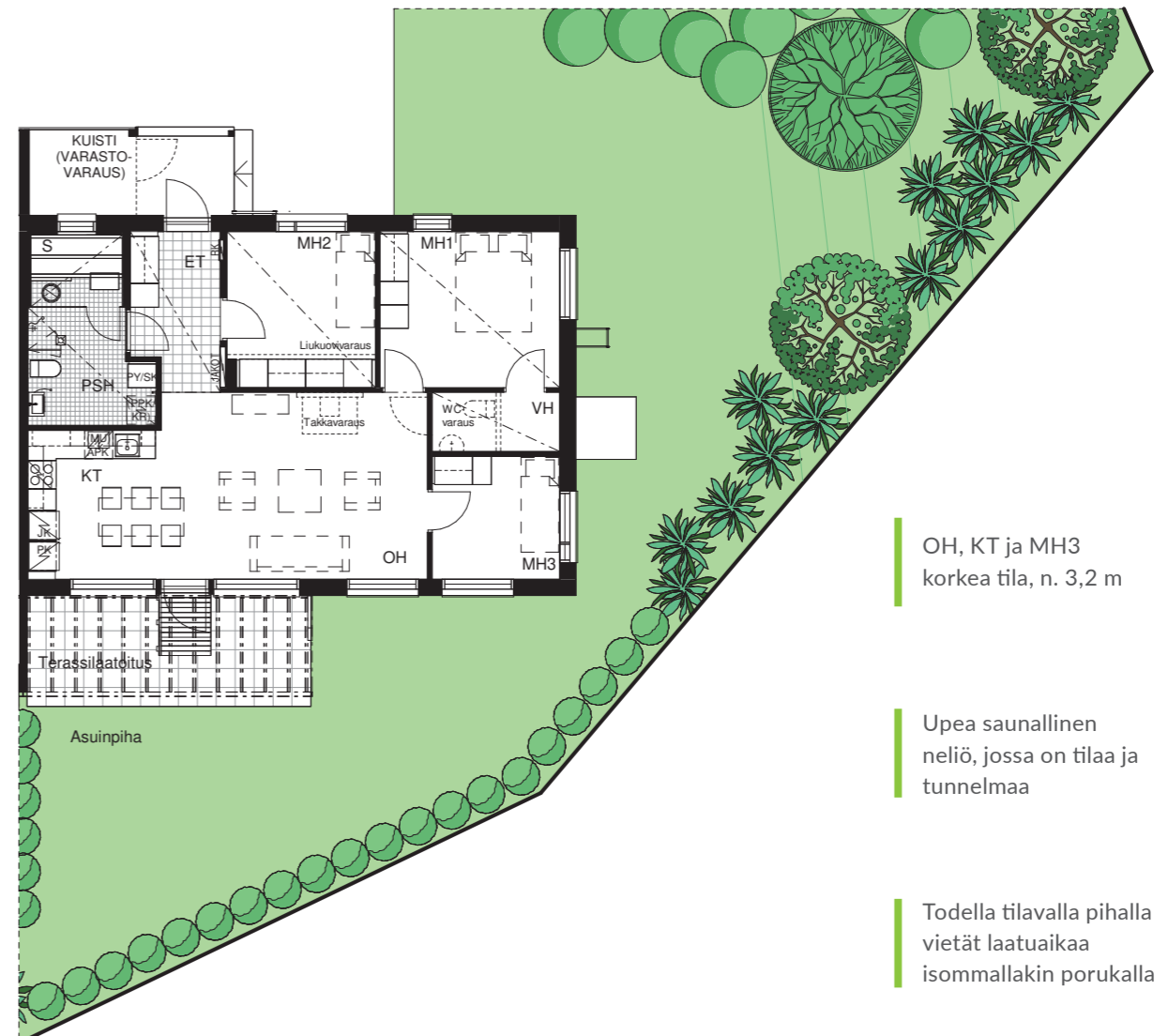
OH, KT ja MH3
korkea tila, n. 3,2 m

Rentoudu pitkän
päivän jälkeen
omassa saunassa

Asunto jatkuu terassille
ja omalle todella tilavalle
oleskelupihalle



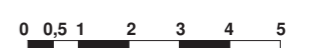
Pidätämme oikeuden muutoksiin. Pohjakuvien laitoitusten koot eivät vastaa todellisuutta eivätkä ole mittakaavassa. Kotelointien, hormien ja alaslaskettujen kattojen tarkka sijainti ja koko määräytyvät rakentamisvaiheessa.



OH, KT ja MH3
korkea tila, n. 3,2 m

Upea saunallinen
neliö, jossa on tilaa ja
tunnelmaa

Todella tilavalla pihalla
vietät laatu-aikaa
isommallakin porukalla



Pidätämme oikeuden muutoksiin. Pohjakuvien laitoitusten koot eivät vastaa todellisuutta eivätkä ole mittakaavassa. Kotelointien, hormien ja alaslaskettujen kattojen tarkka sijainti ja koko määräytyvät rakentamisvaiheessa.

Asunnot

79,0m²

4h + kt + s + terassi + piha

E15
as. nro



Asunnot

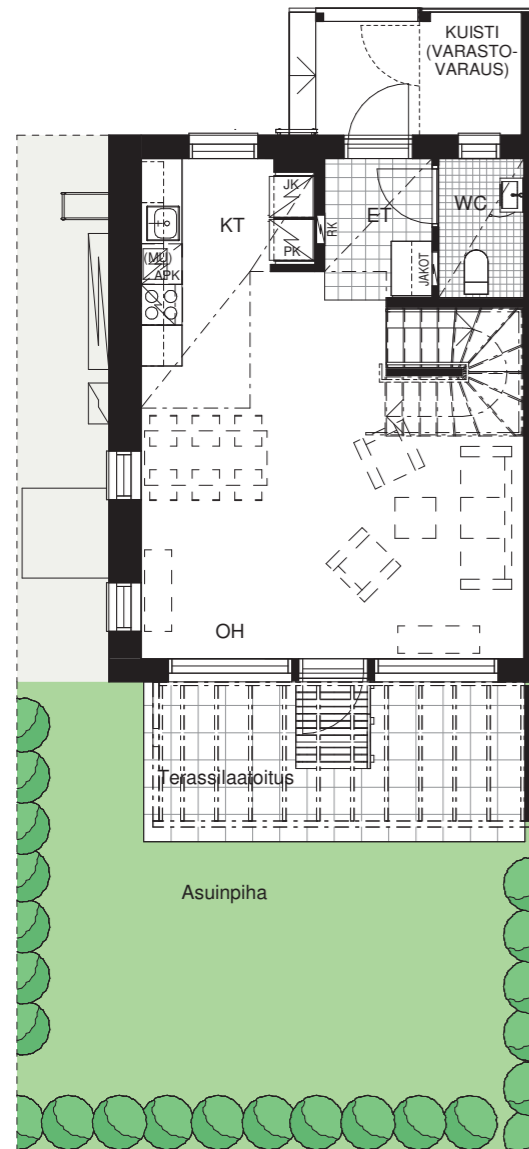
79,0m²

4h + kt + s + terassi + piha

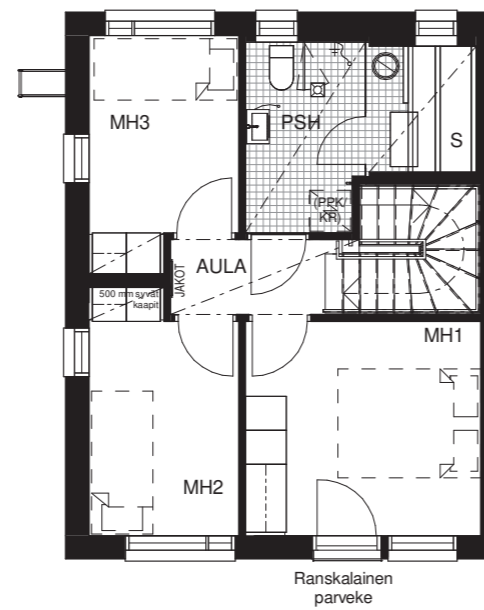
F16
as. nro



1. KERROS

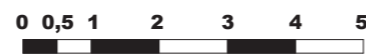


2. KERROS



Keittiö, olohuone ja ruokailutila ovat avaraa, yhtenäistä tilaa

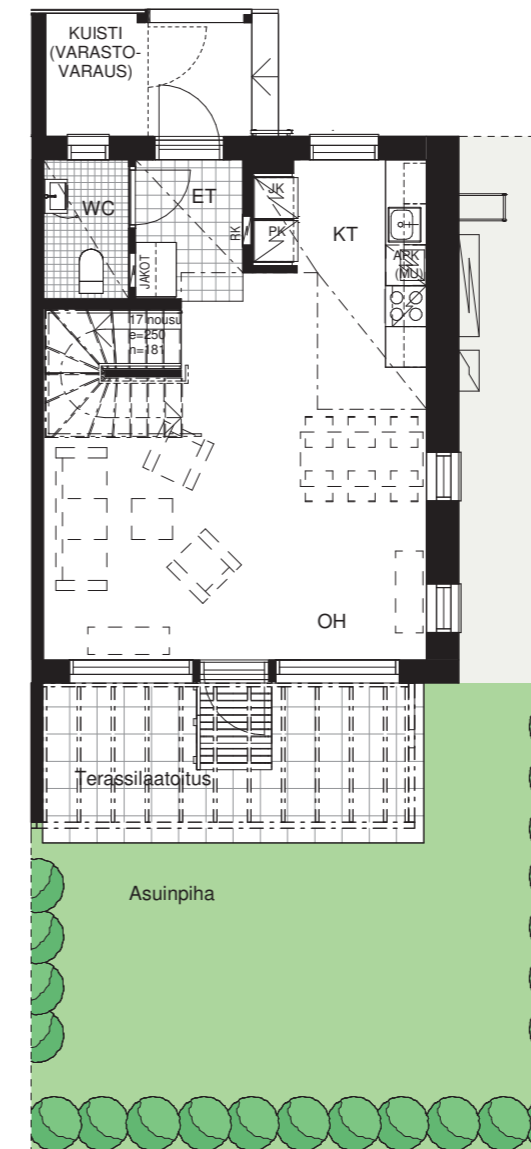
Puutarhanhoitoa, grillijuhlia vai kesäpäivän aktiviteetteja? Omassa pihassa sinä päätät



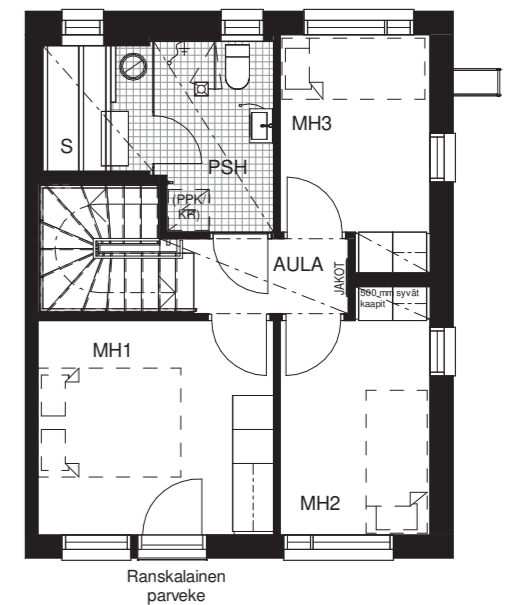
Pidätämme oikeuden muutoksiin. Pohjakuvien laatoitusten koot eivät vastaa todellisuutta eivätkä ole mittakaavassa. Kotelointien, hormien ja alaslaskettujen kattojen tarkka sijainti ja koko määräytyvät rakentamisvaiheessa.



1. KERROS



2. KERROS



Ihana viettää kesäiltoja terassilla ja vehreällä pihalla

Mahdollisuus tilata kätevä ulkovarasto lisätyönä



Pidätämme oikeuden muutoksiin. Pohjakuvien laatoitusten koot eivät vastaa todellisuutta eivätkä ole mittakaavassa. Kotelointien, hormien ja alaslaskettujen kattojen tarkka sijainti ja koko määräytyvät rakentamisvaiheessa.



Suurten ikkunoiden ansiosta
asunto on avara ja valoisa



Asunnot

70,0m²

3h + kt + s + terassi + piha

A3
as. nro

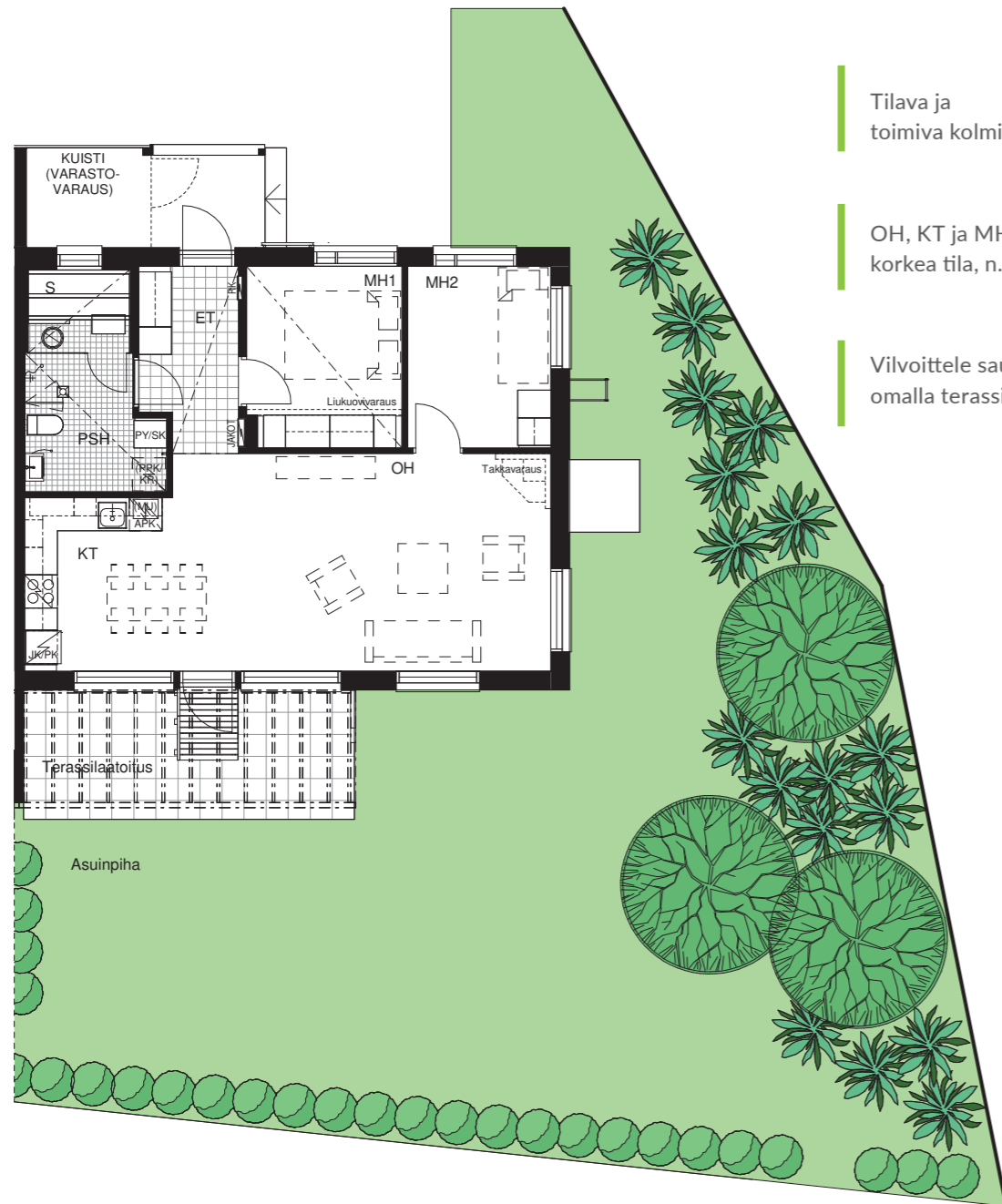


Asunnot

70,0m²

3h + kt + s + terassi + piha

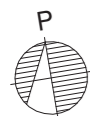
C8
as. nro



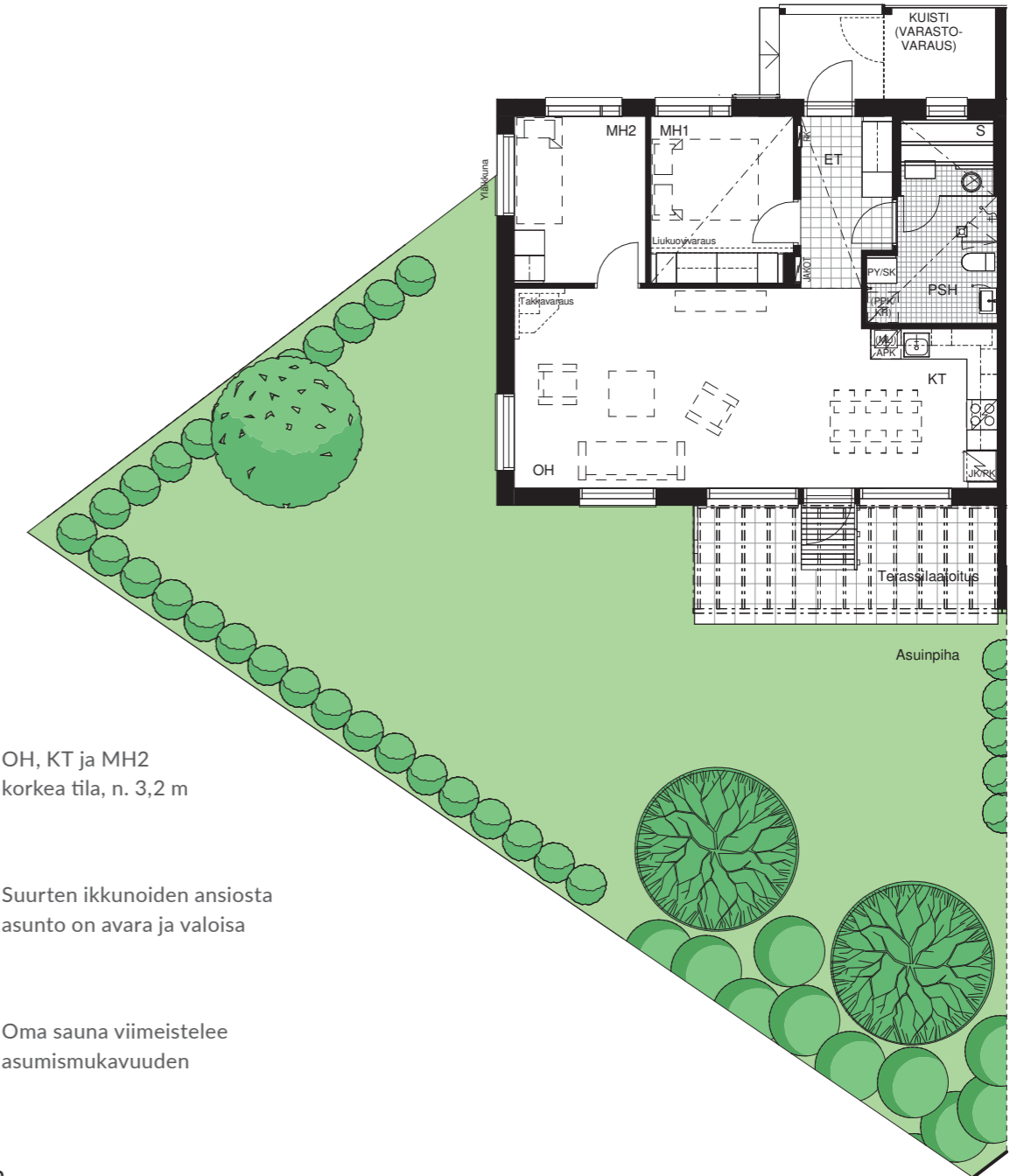
Tilava ja toimiva kolmio

OH, KT ja MH2 korkea tila, n. 3,2 m

Vilvoitele saunan jälkeen omalla terassillasi



Pidätämme oikeuden muutoksiin. Pohjakuvien laatoitusten koot eivät vastaa todellisuutta eivätkä ole mittakaavassa. Kotelointien, hormien ja alaslaskettujen kattojen tarkka sijainti ja koko määräytyvät rakentamisvaiheessa.



OH, KT ja MH2 korkea tila, n. 3,2 m

Suurten ikkunoiden ansiosta asunto on avara ja valoisa

Oma sauna viimeistelee asumismukavuuden



Pidätämme oikeuden muutoksiin. Pohjakuvien laatoitusten koot eivät vastaa todellisuutta eivätkä ole mittakaavassa. Kotelointien, hormien ja alaslaskettujen kattojen tarkka sijainti ja koko määräytyvät rakentamisvaiheessa.

Asunnot

70,0m²

3h + kt + s + terassi + piha

D13
as. nro



Asunnot

62,5m²

3h + kt + s + terassi + piha

A1
as. nro



Upea saunallinen kolmio,
jossa on tilaa ja tunnelmaa

OH, KT ja MH2 korkea tila, n. 3,2 m

Oma piha tarjoaa monipuolisia
mahdollisuuksia



Pidätämme oikeuden muutoksiin. Pohjakuvien laatoitusten koot eivät vastaa todellisuutta eivätkä ole mittakaavassa. Kotelointien, hormien ja alaslaskettujen kattojen tarkka sijainti ja koko määräytyvät rakentamisvaiheessa.



OH, KT ja MH2 korkea tila, n. 3,2 m

Suurista ikkunoista on näkymä
kolmeen suuntaan

Keittiö ja olohuone yhdistyvät
avaraksi tilaksi



Pidätämme oikeuden muutoksiin. Pohjakuvien laatoitusten koot eivät vastaa todellisuutta eivätkä ole mittakaavassa. Kotelointien, hormien ja alaslaskettujen kattojen tarkka sijainti ja koko määräytyvät rakentamisvaiheessa.

Asunnot

62,5 m²

3h + kt + s + terassi + piha

B4
as. nro



Asunnot

62,5 m²

3h + kt + s + terassi + piha

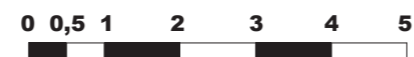
D11
as. nro



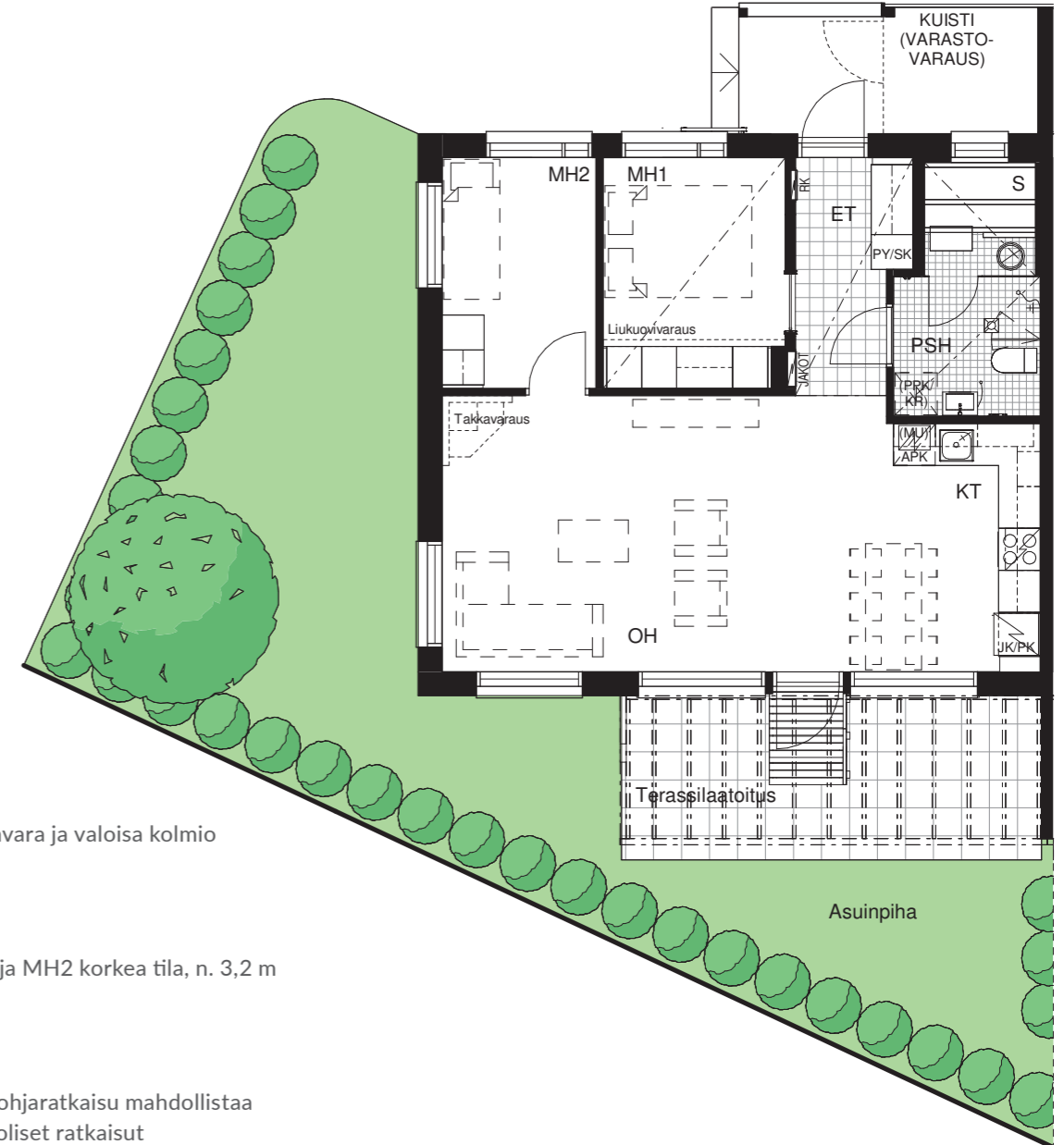
Keittiö ja olohuone
yhdistyvät avaraksi tilaksi

OH, KT ja MH2 korkea
tila, n. 3,2 m

Tässä asunnossa arkikin tuntuu
juhla - kiitos oman saunan sekä
tilavan terassin ja pihan



Pidätämme oikeuden muutoksiin. Pohjakuvien laatoitusten koot eivät vastaa todellisuutta eivätkä ole mittakaavassa. Kotelointien, hormien ja alaslaskettujen kattojen tarkka sijainti ja koko määräytyvät rakentamisaikoina.



Ihanan avara ja valoisa kolmio

OH, KT ja MH2 korkea tila, n. 3,2 m

Avara pohjaratkaisu mahdollistaa
monipuoliset ratkaisut



Pidätämme oikeuden muutoksiin. Pohjakuvien laatoitusten koot eivät vastaa todellisuutta eivätkä ole mittakaavassa. Kotelointien, hormien ja alaslaskettujen kattojen tarkka sijainti ja koko määräytyvät rakentamisaikoina.

Tilava terassi ja oma piha
tuovat lisää tilaa elämälle



Havainnekuvat ovat viitteellisiä, eivätkä ne täysin vastaa todellisuutta.
Havainnekuva on As Oy Vantaan Käijön asunnosta D13, 70,0m² (oh + kt + s + terassi).

Asunnot

50,0m²

2h + kt + s + terassi + piha

A2
as. nro

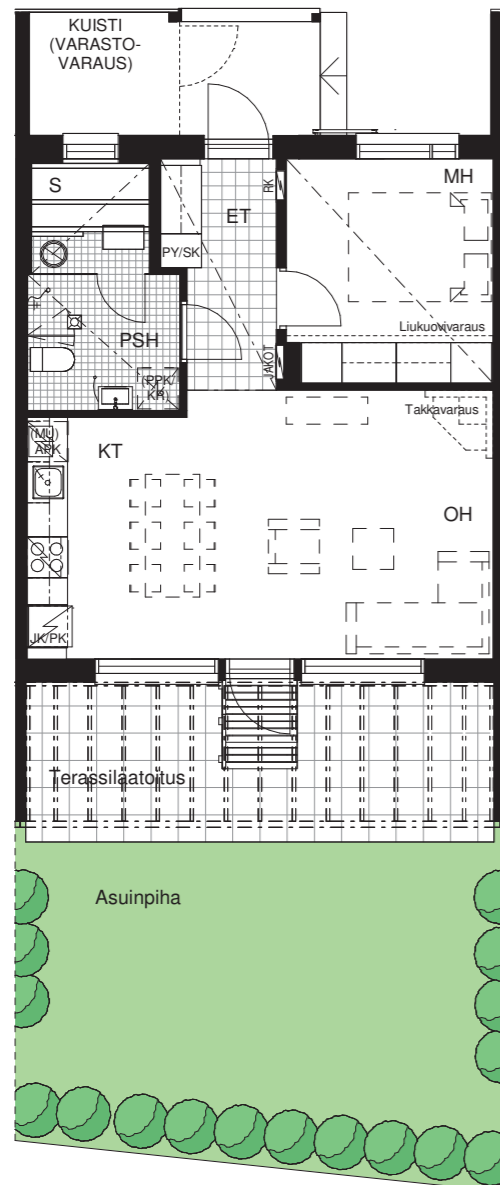


Asunnot

50,0m²

2h + kt + s + terassi + piha

B5
as. nro

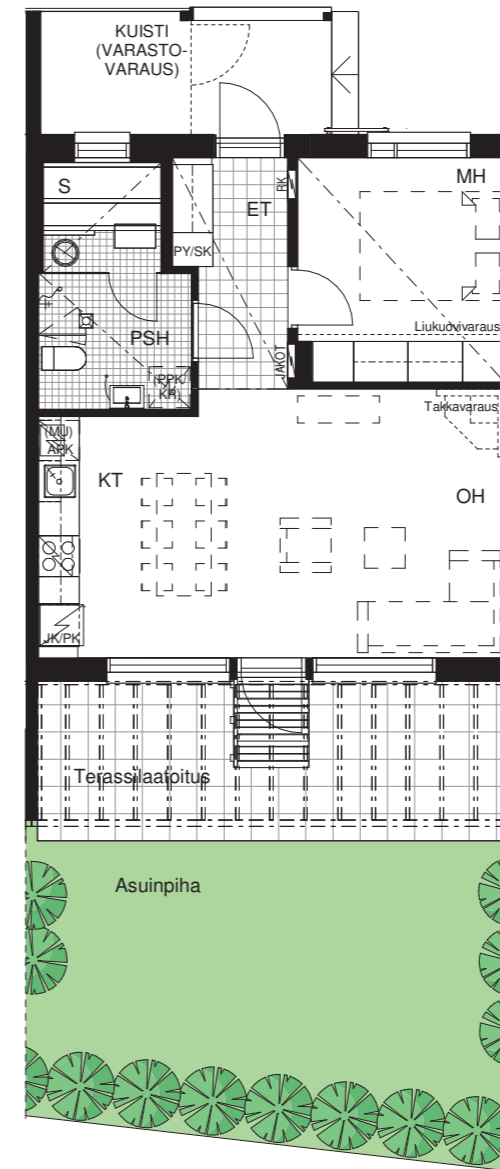


OH ja KT korkea tila, n. 3,2 m

Tyylikäs lasiseinäinen sauna tuo spa-tunnelman omaan kylpyhuoneeseesi

Moderni varustelu viimeistelee ensiluokkaisen asumismukavuuden

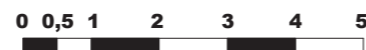
Asunto jatkuu tilavalle terassille ja omalle oleskelupihalle



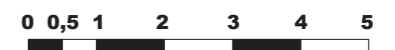
Tavanomaista korkeampi huonekorkeus tekee asunnosta tilavan tuntuksen

Valitse mieluisat pintamateriaalit tyylikkäästä vaihtoehtoista

OH ja KT korkea tila, n. 3,2 m



Pidätämme oikeuden muutoksiin. Pohjakuvien laatoitusten koot eivät vastaa todellisuutta eivätkä ole mittakaavassa. Kotelointien, hormien ja alaslaskettujen kattojen tarkka sijainti ja koko määräytyvät rakentamisvaiheessa.



Pidätämme oikeuden muutoksiin. Pohjakuvien laatoitusten koot eivät vastaa todellisuutta eivätkä ole mittakaavassa. Kotelointien, hormien ja alaslaskettujen kattojen tarkka sijainti ja koko määräytyvät rakentamisvaiheessa.

Asunnot

50,0m²

2h + kt + s + terassi + piha

B6
as. nro

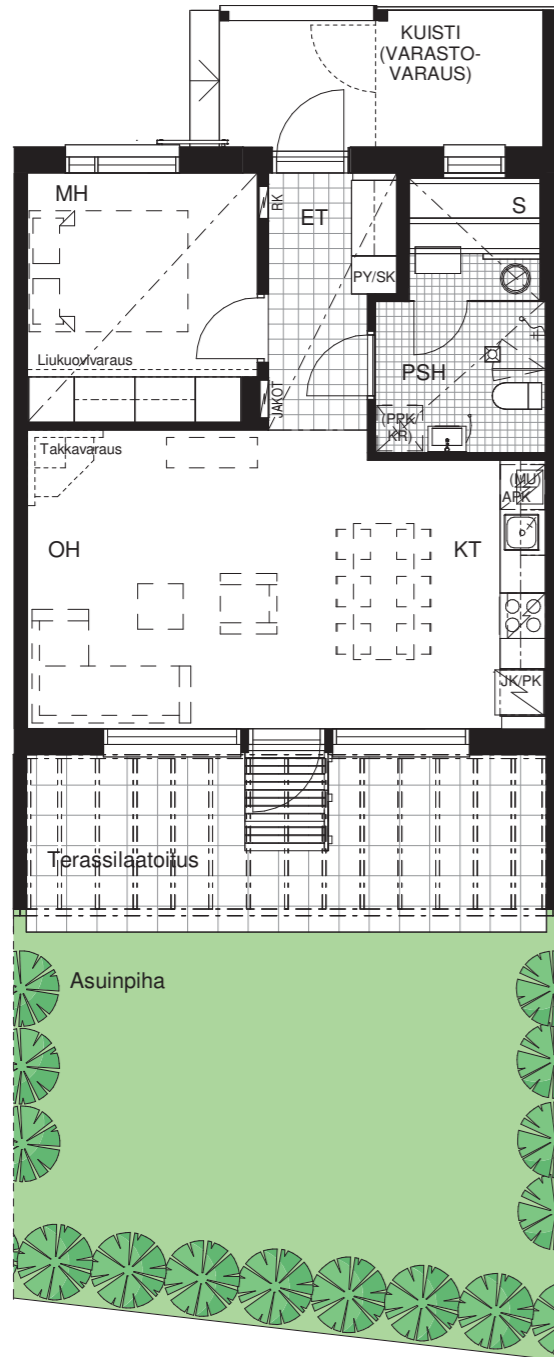


Asunnot

50,0m²

2h + kt + s + terassi + piha

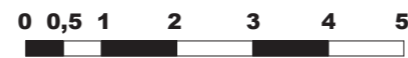
C9
as. nro



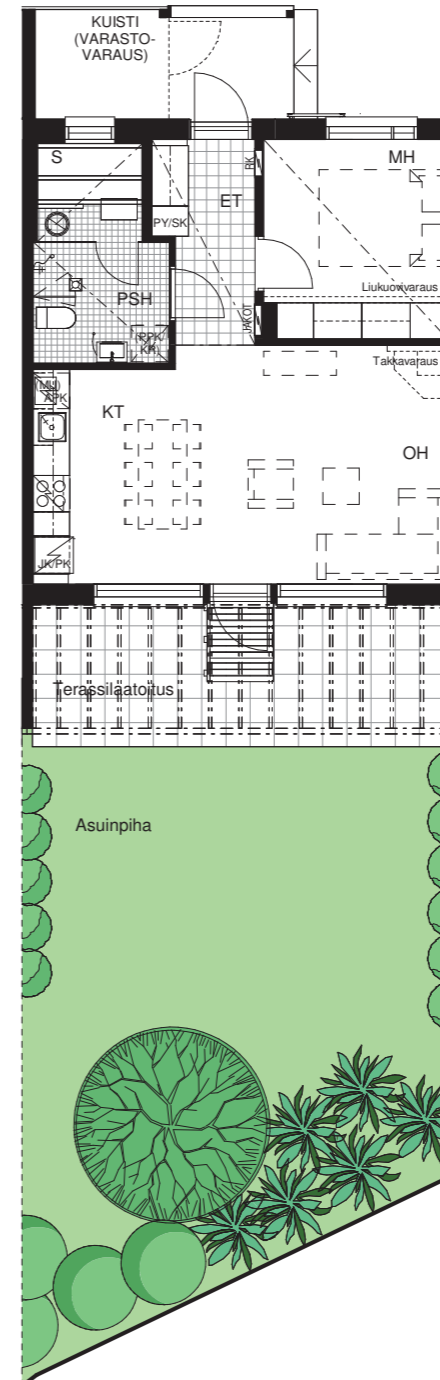
Avara pohjaratkaisu mahdollistaa monipuoliset ratkaisut

Huolellinen suunnittelu ilmenee arjen toimivuutena

OH ja KT korkea tila, n. 3,2 m



Pidätämme oikeuden muutoksiin. Pohjakuvien laatoitusten koot eivät vastaa todellisuutta eivätkä ole mittakaavassa. Kotelointien, hormien ja alaslaskettujen kattojen tarkka sijainti ja koko määräytyvät rakentamisvaiheessa.



OH ja KT korkea tila, n. 3,2 m

Keittiö, olohuone ja ruokailutila ovat avaraa, yhtenäistä tilaa

Täydennä rentouttava saunakokemus vilvoittelemalla omalla terassillasi



Pidätämme oikeuden muutoksiin. Pohjakuvien laatoitusten koot eivät vastaa todellisuutta eivätkä ole mittakaavassa. Kotelointien, hormien ja alaslaskettujen kattojen tarkka sijainti ja koko määräytyvät rakentamisvaiheessa.



Asunnot

40,5 m²

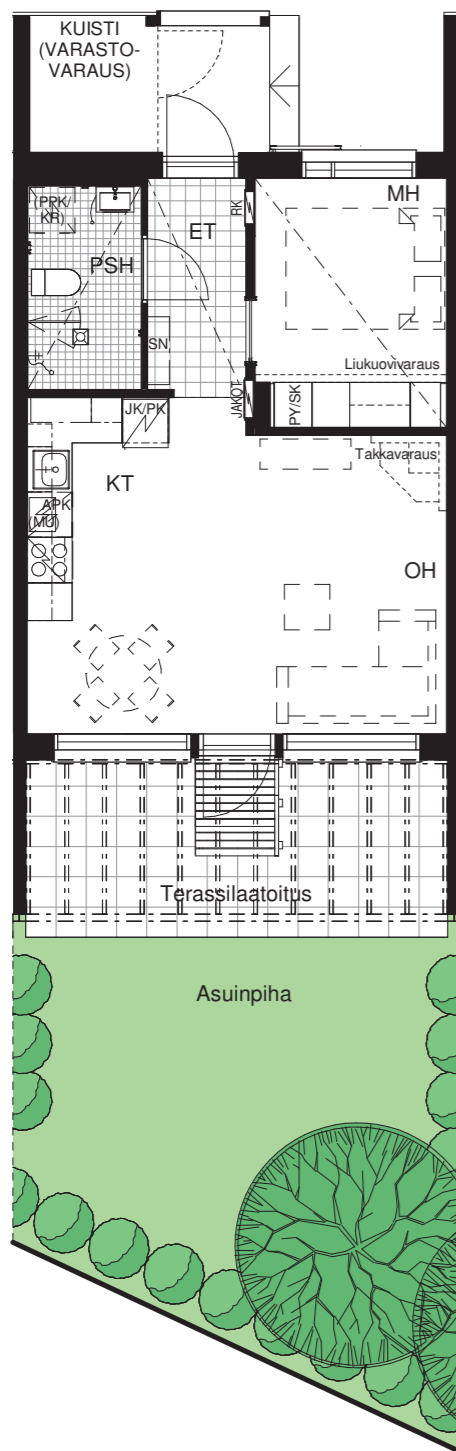
2h + kt + terassi + piha

D12
as. nro



Muut tilat

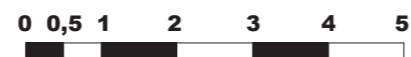
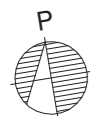
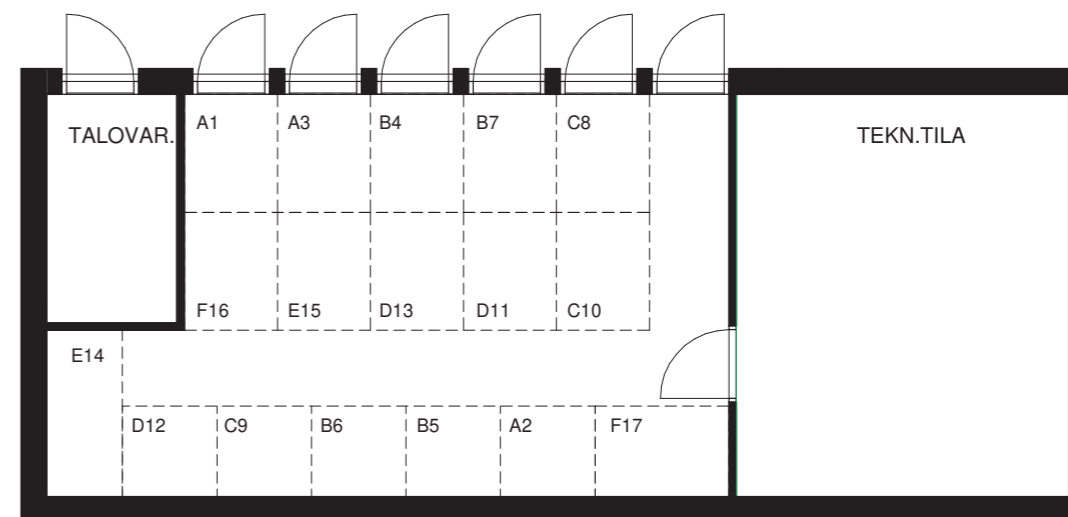
Talousrakennus B, irtaimistovarastot



Tyylikäs kaksio, jossa uuden kodin huolettomuutta

Keittiö ja olohuone yhdistyvät avaraksi tilaksi

OH ja KT korkea tila, n. 3,2 m



Pidätämme oikeuden muutoksiin. Pohjakuvien laatoitusten koot eivät vastaa todellisuutta eivätkä ole mittakaavassa. Kotelointien, hormien ja alaslaskettujen kattojen tarkka sijainti ja koko määräytyvät rakentamisvaiheessa.

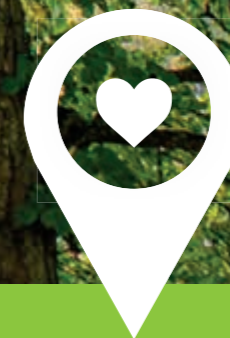
Omalla pihalla on tilaa leikkiä,
liikkua ja vaikka viljellä puutarhaa



Vastuullista rakentamista

Asumisaikaiseen energiankulutuksen vähentämiseen varaudumme ennakolta suunnitteluvaiheessa, jolloin lämmityskustannukset ovat pienempiä. Rakennusvaiheessa tehdyt ratkaisut eivät myöskään sulje pois myöhemmän vaiheen ympäristöratkaisuja, esimerkiksi uusiutuvien energiaratkaisujen suhteen.

Asunnoissa on lämmön talteenotolla varustettu keskitetty koneellinen tulo- ja poistoilmanvaihto. Kerätyn hukkalämmön otamme suurelta osin talteen ja hyödynnämme rakennuksen lämmityksessä. Turvallisuutta lisäävänä yksityiskohtana Ihanat kodit varustetaan aina sähköverkkoon liitettävillä palovaroittimilla.



Kuin itselle tehty

Pyrimme jatkuvasti parempiin ratkaisuihin ja mietimme yksityiskohdat huolella. Oman kodin ostaminen on arvokas ja tärkeä investointi, joten haluamme asiakkaan voivan luottaa meihin prosessin jokaisessa vaiheessa.

Taataksemme asiakastyytyväisyyden tarjoamme valittavaksi useita modernin tyylikkäitä ja laadukkaita vaihtoehtoja,

joista voit valita mieleisesi uuteen kotiisi. Vaihtoehtoja löytyy esimerkiksi keittiön pintamateriaaleissa, laatoituksissa ja lattioissa.

Asunnon lämmitys toteutetaan vesikiertoisella lattialämmityksellä, jonka ansiosta pattereita ei tarvita. Tämä paitsi parantaa asunnon turvallisuutta, mahdollistaa myös rajattomat sisustusratkaisut.

Rakennustapaselostus

Yleistä

Asunto Oy Vantaan Kajo rakennetaan Vantaan Ylästöön asuntokohtaisella lunastusoikeudella oleville vuokratonteille 92-40-516-4 ja 92-40-516-5. Yhtiön osoite on Padisentie 20, 01690 Vantaa. Yhtiössä on kaikkiaan 17 asuntoa. Yhtiö muodostuu kuudesta rakennuksesta.

- Talot A, C ja D yksikerroksisia kolmen asunnon taloja
- Talo B yksikerroksinen neljän asunnon rivitalo
- Talot E ja F kaksikerroksisia paritaloja

Asemakaava

Tontilla on lainvoimainen asemakaava, joka on nähtävissä kaupantekotilaisuudessa. Lisätietoja kaavoituksesta saa Vantaan kaupungilta puh. (09) 8392 2242.

Perustukset ja alapohja

C- ja D-talot perustetaan maanvaraisesti. Muut talot paalutetaan. Asuinrakennusten alapohjat ovat ontelo-laattarakenteisia lämmöneristettyjä kantavia alapohjia. Kaikkien talojen alapohjat tehdään tuulettuvina.

Runko

Huoneistojen väliset seinät ovat teräsbetonia. Ulkoseinät ovat puurakenteisia ja lämmöneristettyjä. Rakennusten julkisivut ovat pääosin puuverhottuja. Kaksikerroksisissa rakennuksissa huoneistojen alakerran päätyseinät ovat teräsbetonia.

Yläpohja ja vesikatto

Yläpohja on puurakenteinen ja puhallusvillaeristetty. Vesikatton materiaali on tiilikate ja katon muoto harjakatto.

Väliseinät

Huoneiden kevyet väliseinät ovat pääosin kipsilevyväli-seiniä. Löylyhuoneissa on pääosin puurunko ja lasiseinä. Pesuhuoneiden seinät tehdään vesieristettyinä kivirakenteisina seininä.

Ikkunat

Asuntojen ikkunat ovat puualumiini-ikkunoita.

Ovet

Huoneistojen pääulko-ovet ovat lämmöneristettyjä ovia. Terrasiovet ovat ikkunaovia. Sisäovet ovat tehdaskäsiteltyjä laakaovia.

Lattiat

Keittiöiden sekä makuu- ja olohuoneiden lattiamateriaalina on lautaparketti. Eteisissä, pesuhuone-, sauna- ja WC-tiloissa lattiamateriaalina on keraaminen laatta.

Seinäpäällysteet

Kuivissa tiloissa seinät tasoitetaan ja maalataan. Pesuhuoneissa seinät laatoitetaan ja saunoissa paneloidaan. Erillisissä WC-tiloissa laatoitetaan pesualtaan taustaseinä, muilta osin WC-tilan seinät maalataan.

Katot

Huoneiden katot ovat pääosin ruiskutasoitteipintaisia. Alaslasketut katot ovat joko ruiskutasoitettuja tai maalattuja. Saunojen ja pesuhuoneiden katot paneloidaan.

Kalusteet

Kiintokalusteet ovat tehdasvalmisteisia vakiokalusteita. Kiintokalusteiden alle jäävään lattiaan ei asenneta parkettia, eikä kiintokalusteiden taakse jääviä seinä tasoiteta eikä maalata.

Kodinkoneet

Keittiöissä on keraaminen keittotaso, kalusteeseen upotettu erillisuuni, liesikupu ja astianpesukone sekä jääkaappipakastin tai jääviileäkaappi ja pakastin.

Ilmanvaihto, lämmitys ja vesi

Asuinrakennukset liitetään kunnallisiin sähkö-, vesijohto-, kaapeli- ja viemäriverkostoihin. Lämmitysjärjestelmänä on maalämpö ja vesikiertoinen lattialämmitys. Asunnoissa on huoneistokohtainen vedenmittaus sekä kylmälle että lämpimälle vedelle. Asunnoissa on lämmöntalteenotolla varustettu huoneistokohtainen koneellinen tulo- ja poistoilmanvaihto.

Järjestelmät

Yhtiö liitetään sähkölaitoksen jakeluverkkoon. Yhtiö varustetaan yleiskaapelointiverkolla ja liitetään yleiseen televerkkoon operaattorin kiinteistökuudella (sisältää kaapeli-tv:n). Antennipisteitä on kaikissa asuinhuoneissa, ei kuitenkaan keittiössä. Huoneistot varustetaan sähköverkkoon liitettävillä palovarointimilla.

Takka

A, B, C ja D talon asuntoihin on mahdollista tilata lisähintaisena työnä takka.

Varastotilat

Asunnoilla on lämmin irtaimistovarastotila. Asuntojen varastotilat sijaitsevat taloyhtiön talousrakennuksessa. Asuntoihin on mahdollista tilata lisähintaisena työnä kylmä varastotila sisäänkäynnin yhteyteen.

Paikoitus

Yhtiöllä on yhteensä 21 autopaikkaa, joista 2 sijaitsee katoksissa. Autopaikat varustetaan lämmityspistokkeilla ja ne myydään erillisinä osakkeina.

Pihat

Piha-alueet toteutetaan erillisen pihasuunnitelman mukaisesti. Asuntopihat varustetaan betonilaatoituksella ja pergollalla. Maanpinnan ja terrassien painuminen on mahdollista ajan myötä valmistushetken koroista.

Jätekeräys

Yhtiön jätekeräys toteutetaan syväkeräysastioilla.

Yhteisjärjestelysopimukset

Korttelin 40516 tonttien 1, 2, 3, 4 ja 5 (92-422-3-43, 92-40-516-2, 92-40-516-3, 92-40-516-4 ja 92-40-516-5) kesken tullaan laatimaan yhteisjärjestelysopimus, jossa sovitaan muun muassa kulkuoikeuksista, varastojen, putkijohtojen, pyörätelineiden, pihan, leikkialueen, jäteasteiden ja pysäköintipaikkojen sijoittelusta sekä yhteiskäytöstä.

Muutostyöt

T2H Rakennus Oy antaa asiakkaan toivomista lisä- ja muutostöistä kirjallisen tarjouksen. Lisä- ja muutostyöt tulevat tehdä sovittuna lisä- ja muutostyö-aikataulussa, muussa tapauksessa asunnot rakennetaan suunnitelmien mukaan.

Huomautus

Tämän esitteen tiedot perustuvat kesäkuun 2022 tilanteeseen. Ostajan on tutustuttava lopullisiin myyntiasiakirjoihin kauppakirjan allekirjoituksen yhteydessä. Kohteen rakenteita ja materiaaleja voidaan perustajaurakoitsijan toimesta vaihtaa toisiin samanarvoisiin. Alakatot ja koteloinnit saattavat poiketa myyntiesitteestä tekniikan vaatimien tilavarausten vuoksi.

Myyntiaineiston havainnekuvat ovat taiteilijan näkemyksiä ja saattavat poiketa toteutuneesta.

Lyhenteet ja merkinnät

ET	eteinen
KT	keittotila
OH	olohuone
MH	makuu- ja/tai työhuone
VH	vaatehuone
PSH	pesuhuone
S	sauna
RK	ryhmäkeskus
JAKOT	jakotukki



JK/PK jääkaappi-pakastin



JK jää-/viileäkaappi



PK pakastinkaappi



APK astianpesukone



liesitaso + uuni



(MU) mikroaaltouunin tilavaraus



(PPK/KR) tilavaraus pyykinpesukoneelle ja kuivausrummulle



tankokaappi



hyllykaappi



pyykki- ja siivouskaappi



seinänaulakko

Ihana koti kuuluu kaikille



[f](#) T2H - Ihania koteja [ig](#) t2h_ihaniakoteja [yt](#) T2H - Ihania koteja [in](#) T2H - Ihania koteja

T2H
Ihania koteja

