

ASUNTO OY JYVÄSKYLÄN

Nurmikaunokki



SISÄLTÄÄ KODIN
SISÄLTÄÄ KODIN



Ennakkomarkkinointiesite

Kypärätie 4, 40630 Jyväskylä

01

Tervetuloa Nurmi- kaunokkiin

Luonnolla vuodenaikoinen on erilaisia värikuusia, kuin Picassolla konsanaan. Asunto Oy Jyväskylän Nurmikaunokki on nimetty heinä-elokuussa kukkivan, viehkeän ja uhanalaisen niittykasvin mukaan. Keskustan länsipuolelle, Kypärämäen suosittuun, puutarhamaiseen miljööseen rakentuva Nurmikaunokki on lähellä niin luontoa kuin palveluja. Kauniissa ja rauhallisessa ympäristössä on hyvä asua ja elää.



Visualisointikuvassa taiteilijan näkemys 68 m² kodin vaihtoehto-
pohjasta. Osa keittiön tuotteista lisähintaisia muutostöitä.





Huoleton
asumista

Alueen ainoa kerrostalo

Nurmikaunokki tarjoaa kaivattuja kerrostalokoteja viihtyisällä, rauhallisella omakotialueella. Ajattoman tyylikäs talo istuu luontevana jatkona alueen 1940–1950-luvun arkkitehtuuriin ja ympäröivään luontoon. Tätä tilaisuutta ei kannata jättää käyttämättä – alueelle ei ole suunnitteilla muita kerrostaloja.

Nurmikaunokissa asuminen on huoleton. Valinnaisella vuokratontilla sijaitsevasta, pienestä ja rauhallisesta taloyhtiöstä löytyy kaikki mukavaa asumista helpottavat asiat: hissi, ulkoiluvälinevarasto, huoneistokohtaiset irtaimistovarastot sekä grillipaikka, leikkialue ja viljelylaatikoita pihamaalla.

Oman auton saa parkkiin asukkaille varatuille auto-paikoille. Autopaikkaosakkeita on autokatoksessa 15 kappaletta ja pihalla kuusi – lämpötollalla ja sähköauton latausmahdollisuudella. Autokatokseen tulee lisäksi viehättävä viherkatto.

Sisällysluettelo

01 Alkusanat	s. 2
02 Taloyhtiö	s. 6
03 Huoneistot	s. 8
04 Asuinalue	s. 12
05 Rakennustapaselostus	s. 16
06 Julkisivut	s. 20
07 Asemapiirustus	s. 22
08 Kerrospohjat	s. 23
09 Huoneistojen pohjakuvat	s. 27
10 Piirustusmerkkien selitykset	s. 46

Nurmikaunokissa
on neljä kerrosta
ja 34 kotia



HUONEISTOJAKAUMA

1h + kt	24–24.5 m ²	8 kpl
1h + kt	27.5 m ²	1 kpl
2h + kt	37.5 m ²	4 kpl
1h + alk + kt (+ s)	38.5 m ²	1 kpl
2h + kt + s	40.0 m ²	3 kpl
2h + kt + s	48.5 m ²	1 kpl
2h + kt + s	50.0 m ²	3 kpl
2h + kt + s	54.0 m ²	3 kpl
2h + kt + s	58.0 m ²	1 kpl
3h + kt + s	63.5 m ²	3 kpl
3h + k + s	68.0 m ²	3 kpl
4h + kt + s	80.5 m ²	3 kpl
Yhteensä		34 kpl

03

Parveke on kuin toinen olohuone

Pienen, 4-kerroksisen taloyhtiön hurmaavat kodit ovat sopivia yhtä lailla yksin asuville kuin vaikka omakotitalosta kerrostaloon muuttaville.

Nurmikaunokissa on sopivia vaihtoehtoja niin opiskelijoille, pariskunnille kuin lapsiperheille. Talossa on myös asuntoja, joissa pohjaratkaisuun voi

vaikuttaa valitsemalla mieluisan esimerkiksi neljän huoneen perheasunnon tai suuren kolmion väliltä.

Avokeittiöt yhdistävät keittiön ja olohuoneen yhtenäiseksi tilaksi, ja osassa koteja keittiö on näppärästi nurkan takana.

Yhtä terassikotia lukuun ottamatta ranskalaiset tai lasitetut parvekkeet jatkavat koteja vehreisiin maisemiin. Energiatehokas kaukolämpö pitää lattialämmityksen ansiosta myös varpaat lämpimänä. Osassa asuntoja on myös sauna.

Nurmikaunokin kodit ovat sävyiltään valoisia. Materiaalivalinnat on tehty tyyli ja laatu edellä. Halutessasi voit vaikuttaa kodin pintamateriaaleihin ja tehdä kodistasi enemmän omannäköisesi. Tutustu materiaaliesitteeseen ja käänny muutostoiveissa rohkeasti puoleemme!



Visualisointikuvassa taiteilijan näkemys 50 m² kodista.
Osa keittiön tuotteista lisähintaisia muutostöitä.

Luonnossa lähellä keskustaa

Kypärämäen ja Köhniön puutarhakaupunkimaiset alueet on määritelty arvokkaiksi rakennetuiksi kulttuuriympäristöiksi Keski-Suomen maakuntakaavassa. Eriväriset ja -kokoiset omakotitalot ovat yksi alueen pidetyimmistä ominaispiirteistä. Kypärämäki-Köhniö on myös valittu Suomen vuoden kaupunginosaksi 2004. Viehättävä alue rintamamiestaloineen ja puutarhoineen on ihanteellinen paikka asua.

Nurmikaunokki sijaitsee Kypärätien ja Vesangantien risteyksessä, rauhallisella omakotitaloalueella, joka on lapsiperheiden suosiossa. Kaikki tarpeelliset palvelut ovat kävelymatkan päässä ja Jyväskylän keskustaan ajaa alle 10 minuutissa. Harrastuksiin, oppilaitoksiin tai töihin pääsee nopeasti – kulkuyhteydet ovat hyvät niin pyörällä, julkisilla, autolla kuin kävellen.

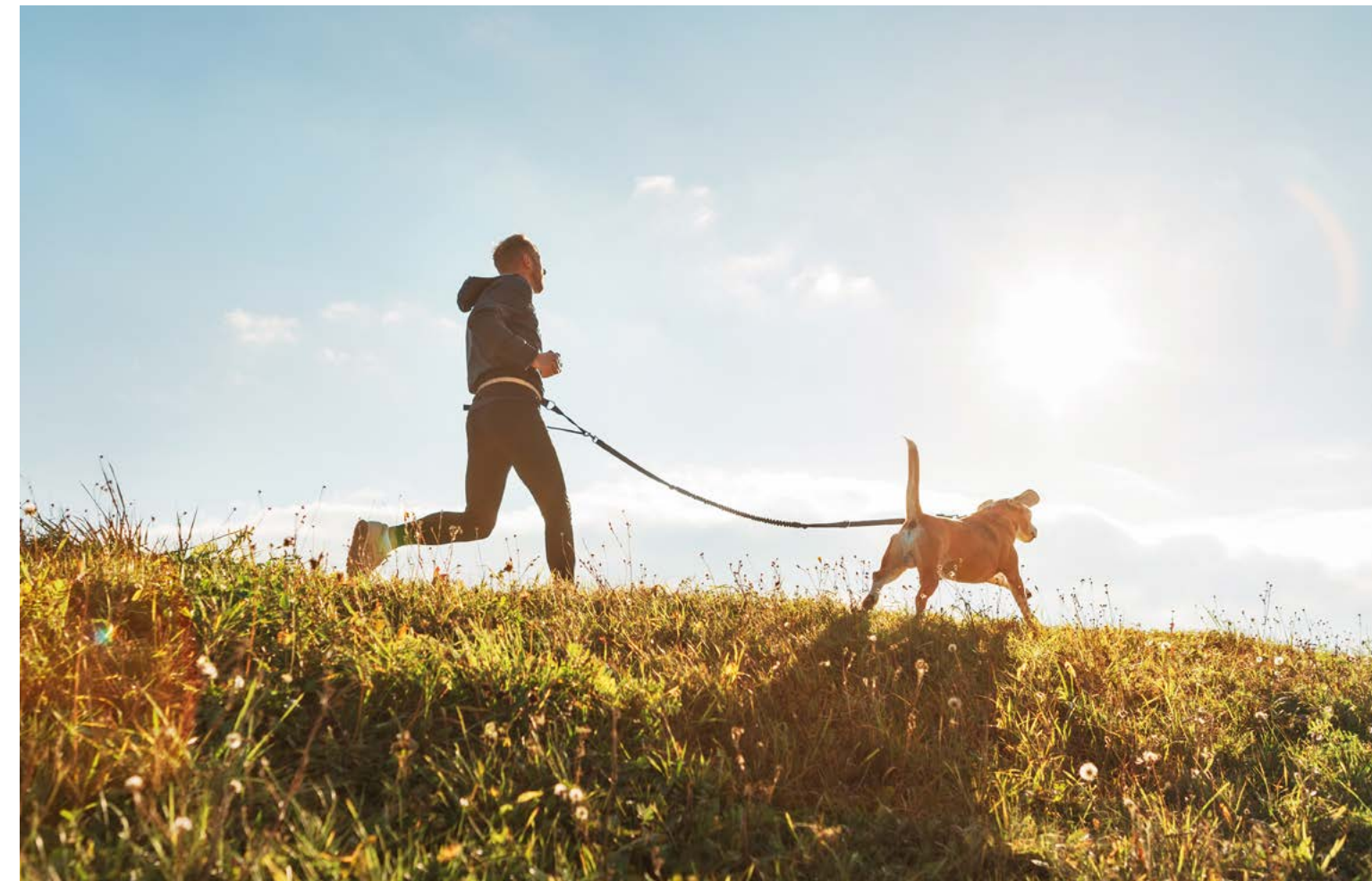
Liikuntaa joka lähtöön

Kypärämäen loistavat ulkoilumahdollisuudet houkuttelevat kuntoilemaan. Valaistut ladut, lenkkipolut ja Kypärämäen liikuntapuisto ovat noin kilometrin päässä Nurmikaunokista. Talvella puistossa on luonnonjäärata ja kaukalo.

Lähimmälle kuntosalille on ainoastaan puoli kilometriä. Köhniönjärven suuri uimaranta hyppytorneineen, Laajavuoren laskettelurinne ja frisbeegolfraita sekä Hippoksen liikuntapuisto pesäpallostadioneineen ovat kaikki parin kilometrin säteellä.



**Vehreä
kotikonttu**

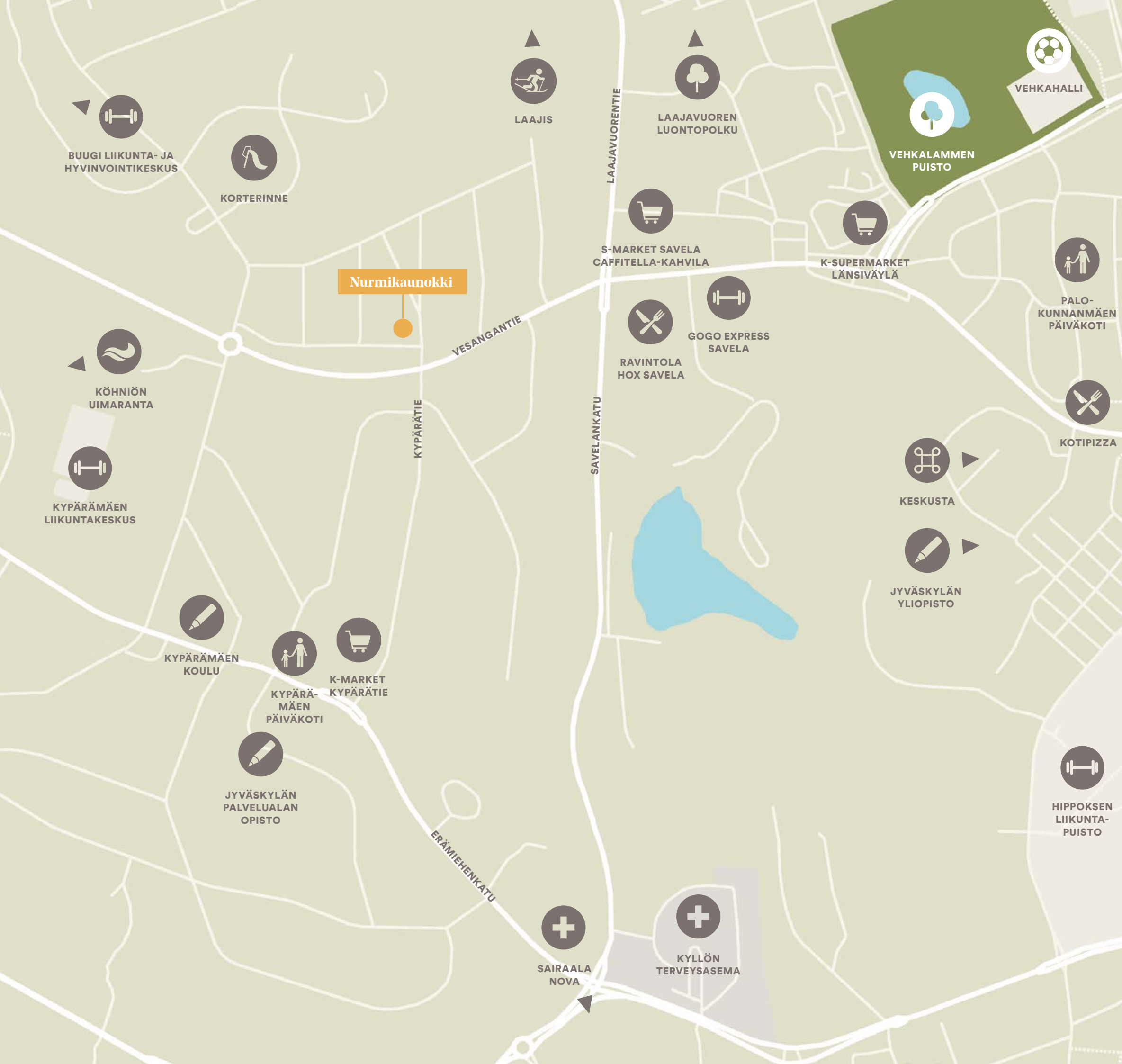
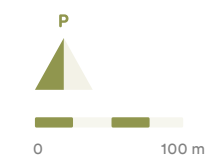


Kypärämäki & Köhniö

Hurmaava puutarha- kaupunki- miljö

ETÄISYYKSIÄ

			(arvio)
K-Market Kypärätie	0,55 km	🚶	6 min
GOGO Express Savela	0,55 km	🚶	6 min
S-Market Savela 24h	0,65 km	🚶	7 min
Caffitella-kahvila	0,65 km	🚶	7 min
Kypärämäen koulu	0,85 km	🚲	4 min
Hippoksen liikuntapuisto	1,2 km	🚲	6 min
Buugi hyvinvointikeskus	1,5 km	🚲	6 min
Sairaala Nova	1,6 km	🚗	5 min
Köhniön uimaranta	1,7 km	🚲	7 min
Laajavuoren laskettelurinne	2,1 km	🚗	4 min
Laajavuori DiscGolfPark	2,1 km	🚲	8 min
Jyväskylän yliopisto	2,3 km	🚲	10 min
Laajavuoren luontopolku	2,6 km	🚗	6 min
Keskusta	3,1 km	🚗	9 min



Rakennustapaselostus

Asunto Oy Jyväskylän Nurmikaunokki
Kypärätie 4, 40630 Jyväskylä

YLEISTÄ

Asunto Oy Jyväskylän Nurmikaunokki on 4-kerroksinen asuinrakennus. Asunnot sijaitsevat kerroksissa 1.–4. ja niitä on yhteensä 34 kpl.

TONTTI

Rakennus sijaitsee Kypärämäen kaupunginosassa valinnaisella Ålandsbankenin vuokratontilla, joka on asuntokohtaisesti mahdollista lunastaa omaksi. Kiinteistötunnus on 179-7-4-1.

KAAVOITUS

Alueella on voimassa oleva asemakaava. Lisätietoja ympäristöstä ja kaavoituksesta saa Jyväskylän kaupungilta, puh. 014 266 0108.

RAKENTEET

Rakennus perustetaan maanvaraisten teräsbetonianturoiden varaan. Alapohja on lämpöeristetty maanvarainen kantava teräsbetonilaatta. Välipohjat tehdään elementtirakenteisina ja ne tasoitetaan pumpputasoiteella. Yläpohjat tehdään ontelo- tai massiivilaatoista. Yläpohjan lämmöneristemateriaalina on puhallusvilla.

Huoneistoja rajaavat kantavat väliseinät ovat teräsbetoniseiniä. Huoneistojen sisäiset kevyet väliseinät ovat teräsranskaisia kipsilevyseiniä. Pesuhuoneet ja saunat ovat osittain Parmarine Oy:n valmistamia märkätilaelementtejä ja osittain paikalla rakennettuja. Paikalla rakennettujen kylpyhuoneiden väliseinät ovat teräsranskaisia kipsilevyseiniä.

Ulkoseinät ovat pääosin rapattuja betonielementtejä. Parvekkeiden taustaseinät ovat maalattua betonia.

Rakennuksessa on harjakatto, jonka vesikatteena käytetään huopakattetta.

IKKUNAT JA OVET

Huonetilojen ikkunat ovat 3-lasisia, sisään aukeavia, ulkopuoleltaan alumiinipintaisia puuikkunoita. Asuntojen ikkunat varustetaan puitteiden väliin asennettavilla sälekaihtimilla.

Ranskalaisten parvekkeiden ikkunaovet ovat 3-lasisia sisään aukeavia, ulkopuoleltaan alumiinipintaisia puuikkunoita.

Parvekeovet ovat yksilehtisiä ulosaukeavia ikkunoita. Parvekeovet varustetaan sälekaihtimilla sisäpuolisena pinta-asennuksena.

Kerrostaso-ovina käytetään yksilehtisiä viilupintaisia lakattuja ovia. Kerrostaso-ovissa on kirjeluukut ja ovisilmät. Asuntojen väliovet ovat tehdasvalmisteisia laakaovia. Saunojen ovet ovat kokolasiovia. Osassa ensimmäisen kerroksen asuntoja sisäänkäynti on suoraan ulkotilasta, jolloin ulko-ovi on puuta.

Pääsisäänkäynnin ulko-ovi on metallilasiovi. Muiden tilojen ovet ovat tehdasvalmisteisia laakaovia tai metalliovia.

PARVEKKEET

Parvekkeet varustetaan parvekelasituksilla, parvekematolla sekä kiinteällä valaisimella ja pistorasialla. Parvekkeiden vedenpoisto on varustettu parvekelaatassa olevilla ulosheittäjillä. Asuntojen 1 ja 2 maantasoterassien lattiasa on betonilaatta eikä niissä ole lasitusta.

HUONETILOJEN PÄÄLLYSTEET

tila	lattia	seinät	katto
ET	parketti	maalattu	maalattu
OH	parketti	maalattu	ruiskutasoitus
KT	parketti	maalattu	ruiskutasoitus
MH	parketti	maalattu	ruiskutasoitus
VH	parketti	maalattu	maalattu
PH	laatoitettu	laatoitettu	paneeli
SAUNA	laatoitettu	paneeli	paneeli
WC	laatoitettu	maalattu	maalattu

KALUSTEET JA LAITTEET

Kiinteät kalusteet ovat tehdasvalmisteisia standardikalusteita, joiden ovet ovat mdf-, melamiini- tai liukuovia. Keittiöiden vetolaatikot ja ovet on varustettu hidastimilla. Keittiöiden altaat ovat 1-altaisia komposiittialtaita.

Vakiovarusteisiin kuuluvat:

- 60 cm kalusteuni, induktiokeittotaso sekä ulosvedettävä liesikupu
- Jääpakkastinkaappi-yhdistelmä (1-2h) tai kaksi erillistä kylmälämpöä (3-4h)
- Integroitu astianpesukone leveys 60 cm/45 cm
- Integroitu mikroaaltouuni
- Saunassa sähkökiuas
- PH:ssa / WC:ssä pistorasialla varustettu valaisinpeilikkaappi sekä allaskaappi.
- 24 m² ja 24,5 m² asuntojen kodinkoneiden koot poikkeavat muista asunnoista

Asuntojen märkätiloissa on liitos- ja tilavaraukset pyykkipesukoneelle ja kuivausrummulle.

Kohde toteutetaan erillisen materiaalisitteen mukaan.

TALOTEKNIikka

Koneellinen, huoneistokohtainen tulo- ja poistoilmavaihtojärjestelmä lämmöntalteenotolla.

Lämmityksenä kaukolämpö, lämmönluovutus asunnoissa termostattiohjatulla vesikiertoisella lattialämmityksellä, pesuhuoneissa on sähköinen mukavuuslattialämmitys.

Huoneistokohtainen kylmän ja lämpimän veden mittaus on etäluettava.

Kohde on suunniteltu energialuokkaan A₂₀₁₈.

SÄHKÖJÄRJESTELMÄT

Kiinteistö liitetään kaapeli-TV-järjestelmään ja varustetaan laajakaistan mahdollistavalla yleiskaapeloinnilla. Laajakaistan nopeus on vakiona 10M.

Huoneistot varustetaan sähköverkkoon liitetyillä, patterivarmistetuilla palovaroittimilla. Kiinteistöön asennetaan ovipuhelinjärjestelmä. Sisääntulon yhteydessä on sähköinen infotaulu.

YHTIÖLLE KUULUVAT TILAT

Ulkoiluvälinevarastot, pyörävarastot, lastenvaunuvarastot, tekniset tilat, siivouskomero, jätetuone, väestönsuoja ja asuntokohtaiset irtaimistovarastot (puu-/verkkorakenteiset 1kpl/asunto).

PORTAAT JA HISSIT

Portaat mosaiikkipintaisia, porraskäytävät vinyylilankulla. Rakennuksessa on hissi.

PIHA-ALUE JA PAIKOITUS

Piha-alueet tehdään erillisen suunnitelman mukaan. Sisäpihalla sijaitsee leikki- ja oleskelualue sekä autokatos. Autokatoksen yhteydessä on myös jätetuone sekä ulkoiluvälinevarasto.

Yhtiölle rakennetaan osakkeina myytäviä autopaikkoja 21 kappaletta. Kaikki nämä autopaikat varustetaan lämmitystolpilla, joissa on myös sähköauton latausmahdollisuus.

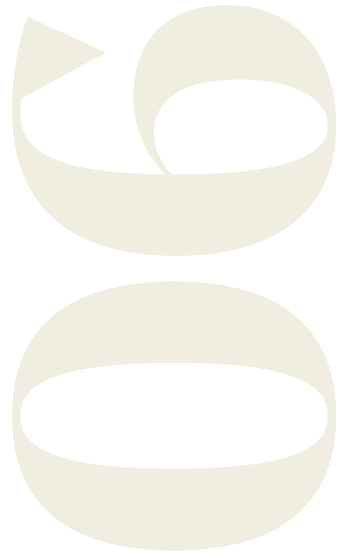
HUOMAUTUS

Rakennusmääräysten edellyttämistä talon ulkovaipan rakennepaksuuksista ja käytetyistä rakennusmateriaaleista johtuen emme voi taata matkapuhelinverkon täyttä kuuluvuutta sisätiloissa. Rakennuksen ikkunoihin asennettavilla signaalinvahvistimilla on pyritty mahdollisimman hyvään kuuluvuuteen.

Tämä rakennustapaselostus on ohjeellinen ja perustuu sen laatimisajankohdan suunnitelmiin. Rakentaja pidättää oikeuden vähäisiin muutoksiin, jotka eivät oleellisesti poikkea tämän selosteen tiedoista. Yksityiskohdissa toteutus voi poiketa esitteen tiedoista.

Visualisointikuvassa taiteilijan näkemys
aiemmin toteutetusta kohteesta.





Julkisivu pohjoiseen Mäkikadun suuntaan



Julkisivu etelään Vesangantien suuntaan



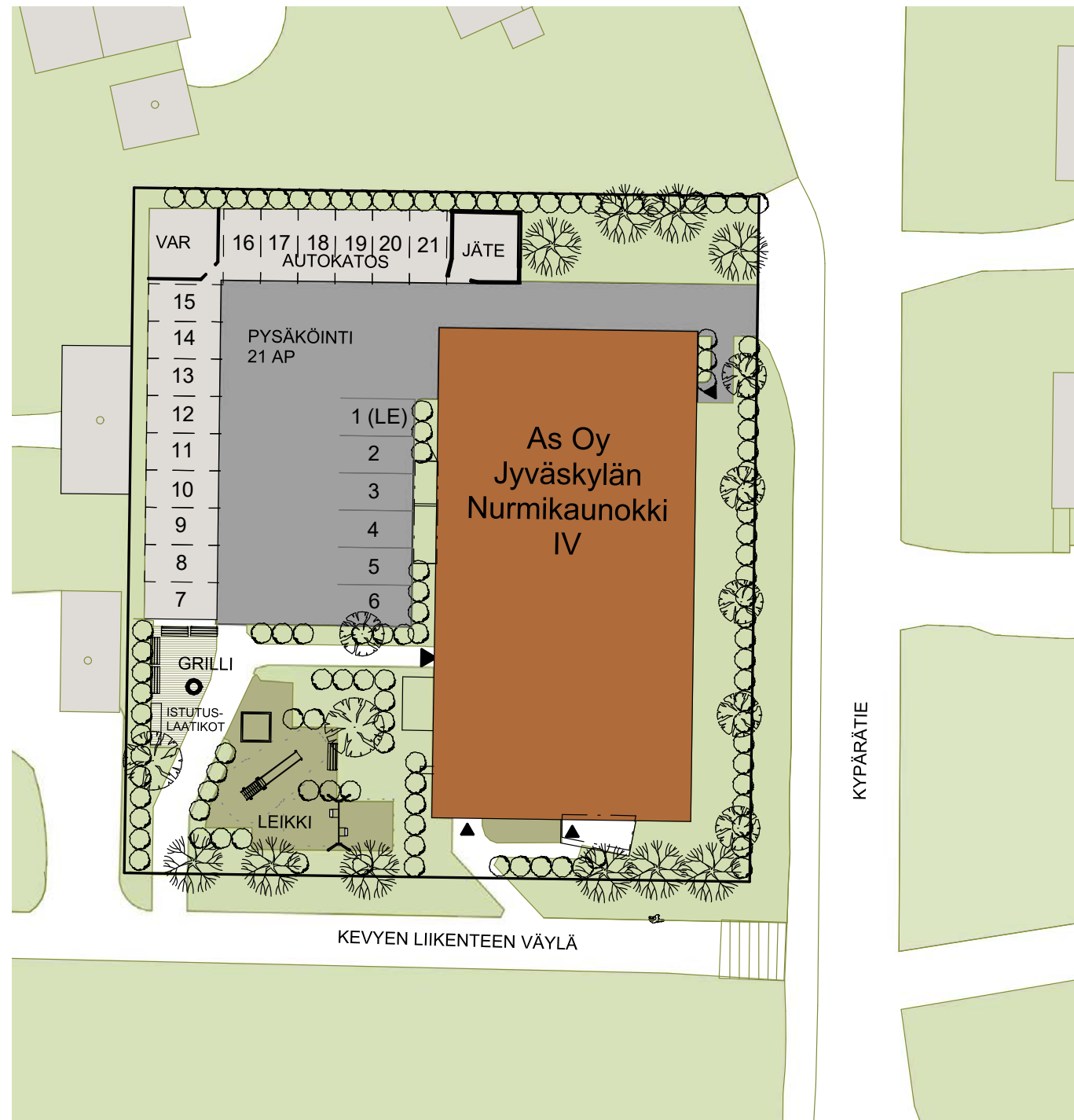
Julkisivu itään Kypärätielle



Julkisivu länteen

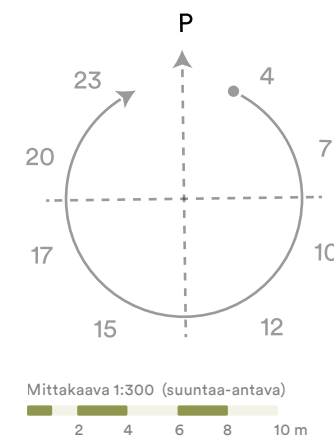
07

Asemapiirros



Perustuu suunnitteluhetken tilanteeseen 25.10.2021, oikeus vähäisiin muutoksiin pidätetään.

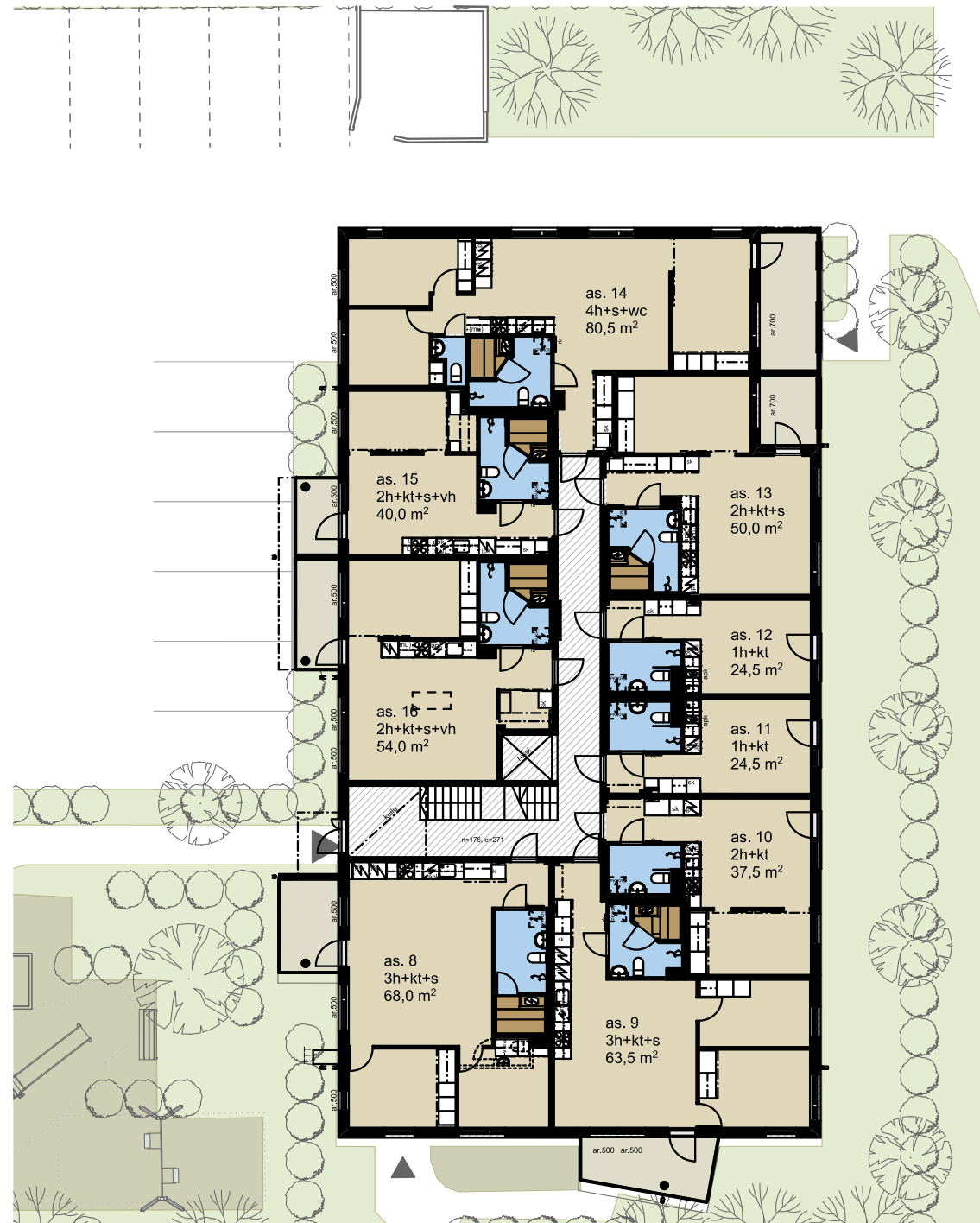
KERROSPOHJAT / 25.10.2021



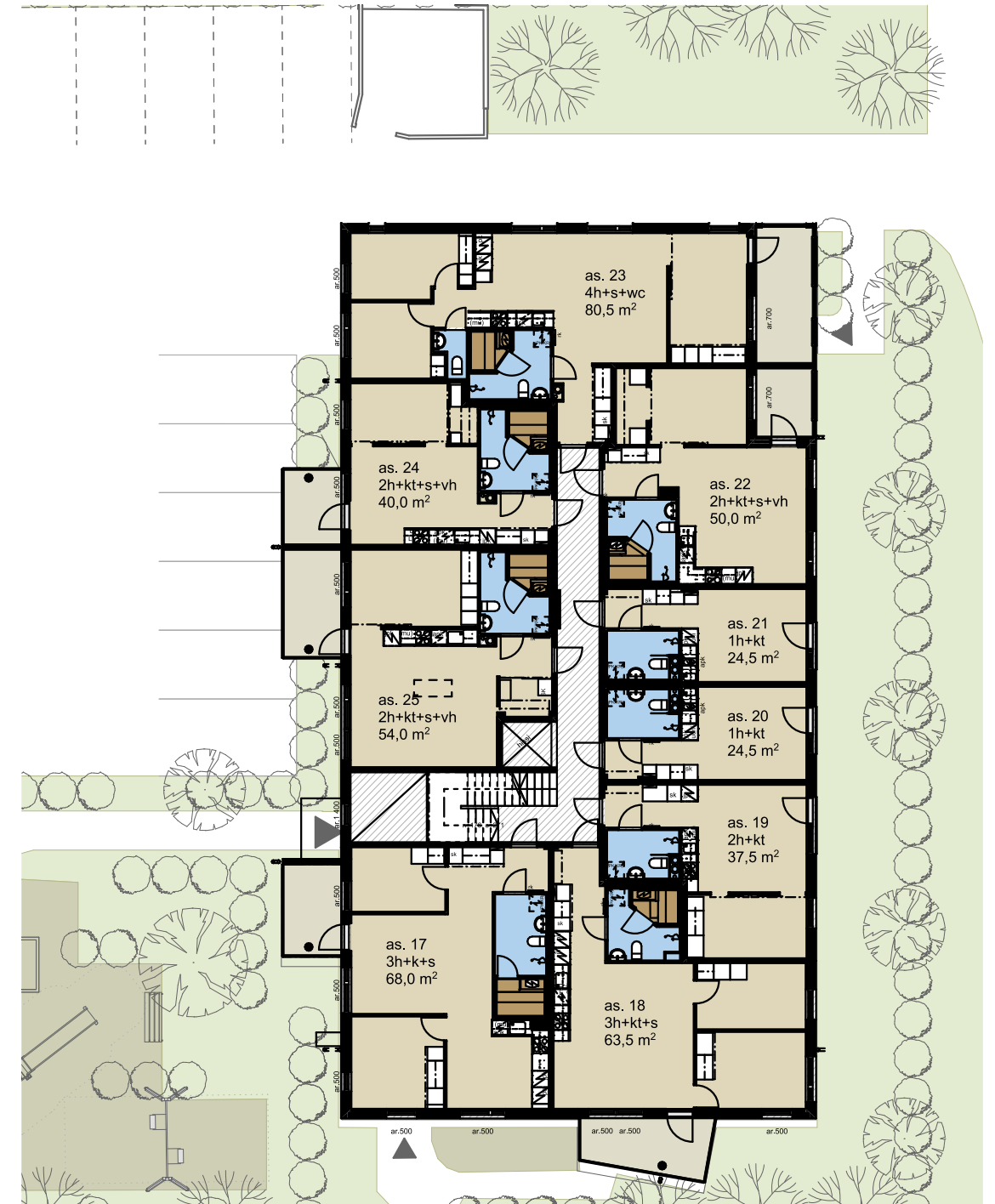
Perustuu suunnitteluhetken tilanteeseen 25.10.2021, oikeus vähäisiin muutoksiin pidätetään.

Kerros

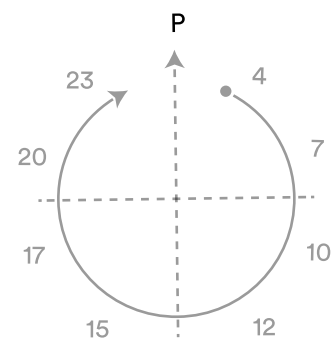
01



KYPÄRÄTIE



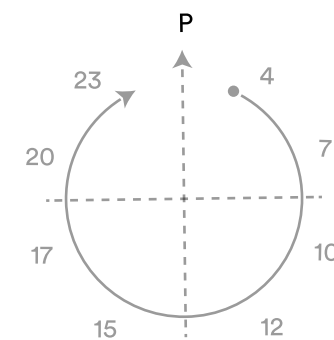
KYPÄRÄTIE



Kerros
02

Mittakaava 1:300 (suuntaa-antava)
2 4 6 8 10 m

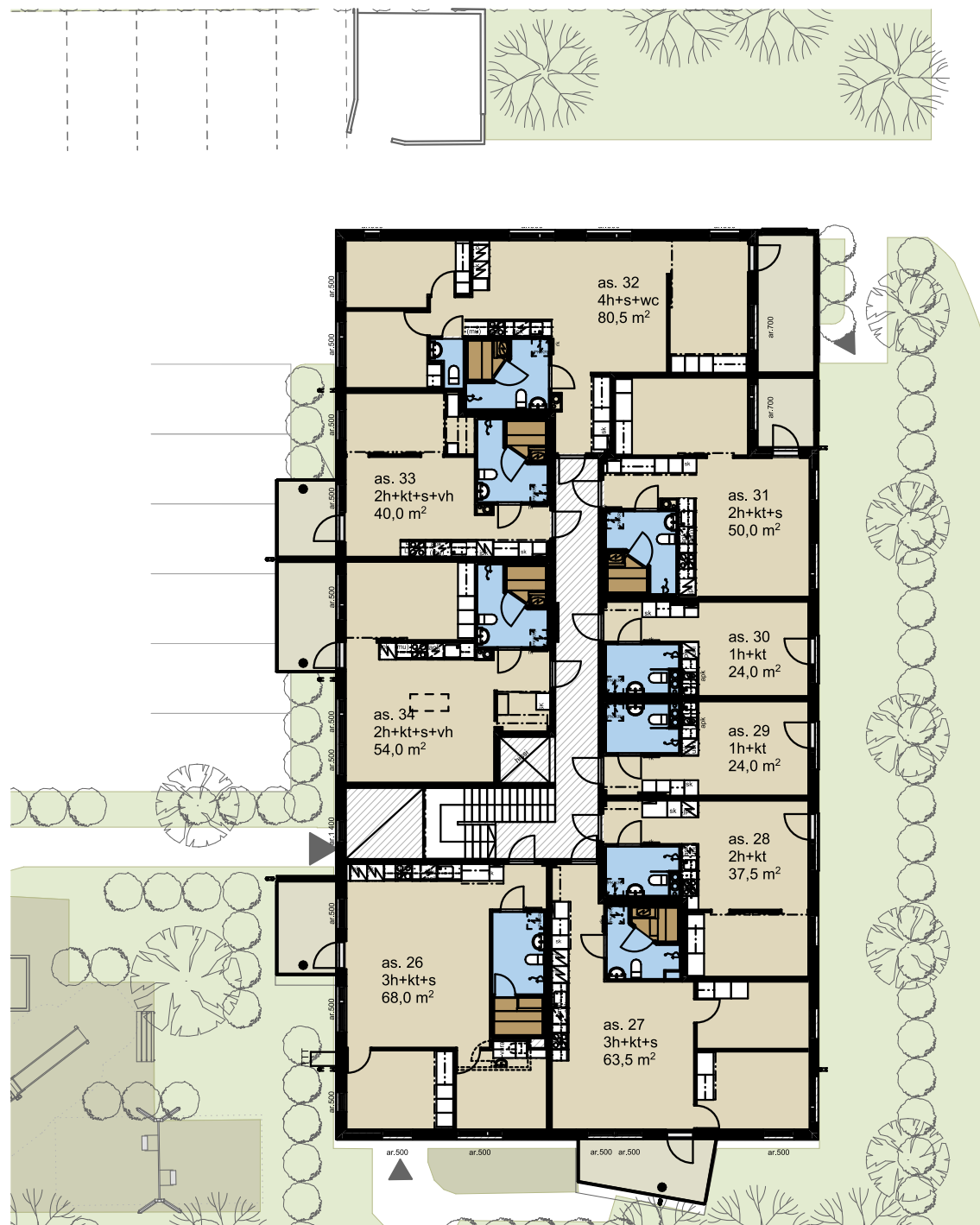
Huoneistot voivat poiketa yksityiskohdiltaan myyntiesitteen pohjapiirustuksista. Rakentaja pidättää itsellään oikeuden tehdä talotekniikasta johtuvia koteloineja ja kattojen vähäisiä alaslaskuja, joita ei ole esitetty pohjakuvissa. Esitteen 3D-kuvat ovat taiteilijan näkemyksiä kohteesta, eivätkä välttämättä vastaa kaikkien yksityiskohtien osalta toteutuvaa kohdetta.



Kerros
03

Mittakaava 1:300 (suuntaa-antava)
2 4 6 8 10 m

Perustuu suunnitteluhetken tilanteeseen 25.10.2021, oikeus vähäisiin muutoksiin pidetään.



KYPÄRÄTIE

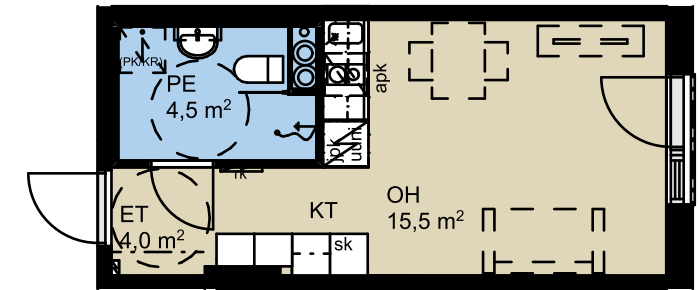
24.0 m²

1h + kt

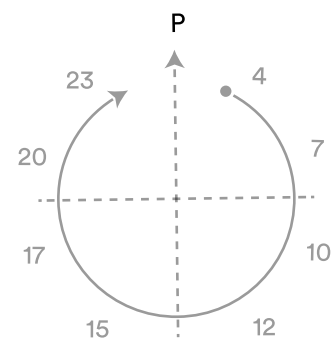
Tilaratkaisultaan avara
yksiö, maisemat itään,
ranskalainen parveke.

As 29

4. kerros



ar.100

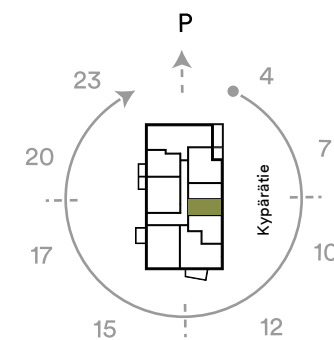


Mittakaava 1:300 (suuntaa-antava)
0 2 4 6 8 10 m

Kerros

04

Huoneistot voivat poiketa yksityiskohdiltaan myyntiesitteen pohjapiirustuksista. Rakentaja pidättää itsellään oikeuden tehdä talotekniikasta johtuvia koteloineja ja kattojen vähäisiä alaslaskuja, joita ei ole esitetty pohjakuvissa. Esitteen 3D-kuvat ovat taiteilijan näkemyksiä kohteesta, eivätkä välttämättä vastaa kaikkien yksityiskohtien osalta toteutuvaa kohdetta.



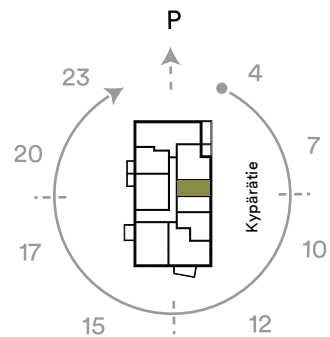
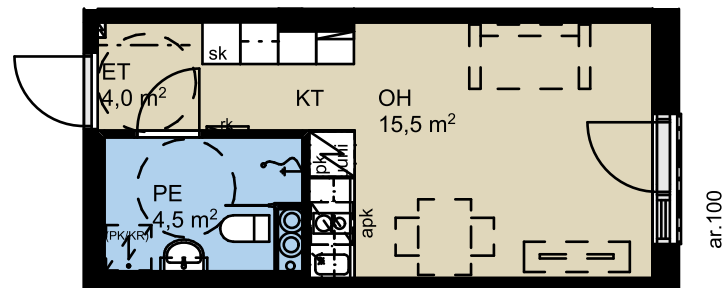
Mittakaava 1:100 (suuntaa-antava)
0 1 2 3 4 5 m

Perustuu suunnitteluhetken tilanteeseen 25.10.2021, oikeus vähäisiin muutoksiin pidätetään.

24.0 m²

1h + kt

Keittiön ja olohuoneen yhdistelmä sekä ranskalainen parveke luovat tilaa yksiöön.



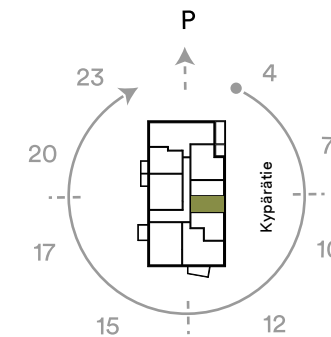
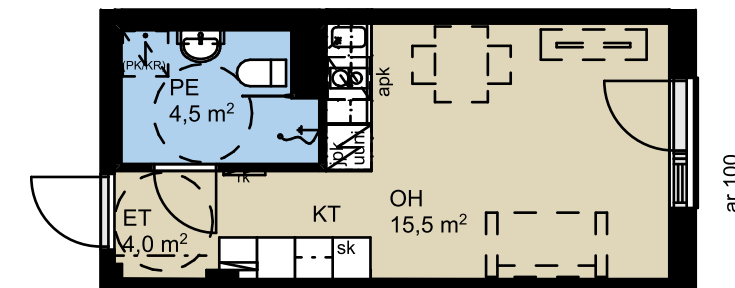
Mittakaava 1:100 (suuntaa-antava)
0 1 2 3 4 5 m

Huoneistot voivat poiketa yksityiskohdiltaan myyntiesitteen pohjapiirustuksista. Rakentaja pidättää itsellään oikeuden tehdä talotekniikasta johtuvia koteloineja ja kattojen vähäisiä alaslaskuja, joita ei ole esitetty pohjakuvissa. Esitteen 3D-kuvat ovat taiteilijan näkemyksiä kohteesta, eivätkä välttämättä vastaa kaikkien yksityiskohtien osalta toteutuvaa kohdetta.

24.5 m²

1h + kt

Tilaratkaisultaan avara yksiö, maisemat itään, ranskalainen parveke.



Mittakaava 1:100 (suuntaa-antava)
0 1 2 3 4 5 m

As 11

2. kerros

As 20

3. kerros

Perustuu suunnitteluhetken tilanteeseen 25.10.2021, oikeus vähäisiin muutoksiin pidätetään.

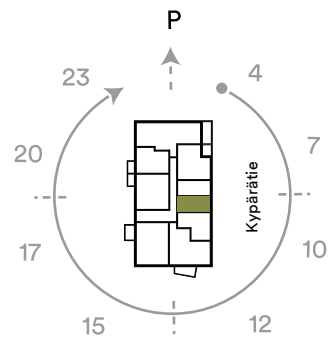
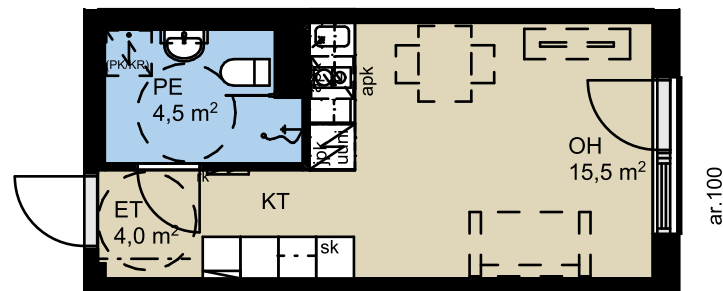
24.5 m²

1h + kt

Tilaratkaisultaan avara
yksiö, maisemat itään,
ranskalainen parveke.

As 4

1. kerros



Mittakaava 1:100 (suuntaa-antava)
0 1 2 3 4 5 m

Huoneistot voivat poiketa yksityiskohdiltaan myyntiesitteen pohjapiirustuksista. Rakentaja pidättää itsellään oikeuden tehdä talotekniikasta johtuvia kotelointeja ja kattojen vähäisiä alaslaskuja, joita ei ole esitetty pohjakuvissa. Esitteen 3D-kuvat ovat taiteilijan näkemyksiä kohteesta, eivätkä välttämättä vastaa kaikkien yksityiskohtien osalta toteutuvaa kohdetta.

24.5 m²

1h + kt

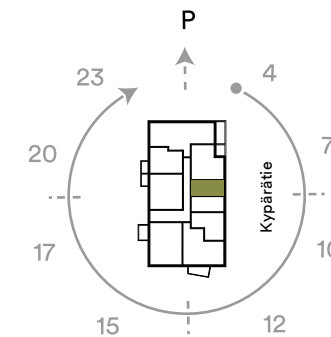
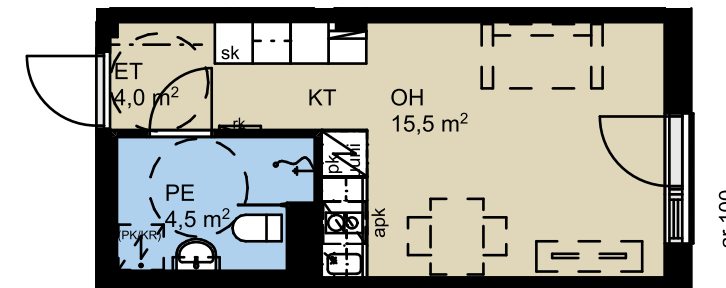
Keittiön ja olohuoneen
yhdistelmä sekä
ranskalainen parveke
luovat tilaa yksiöön.

As 12

2. kerros

As 21

3. kerros



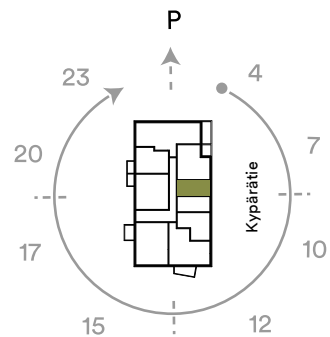
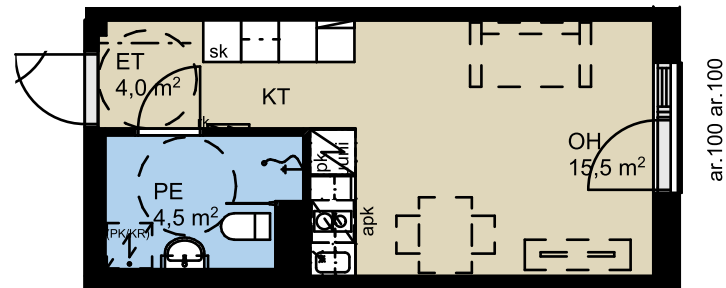
Mittakaava 1:100 (suuntaa-antava)
0 1 2 3 4 5 m

Perustuu suunnitteluhetken tilanteeseen 25.10.2021, oikeus vähäisiin muutoksiin pidätetään.

24.5 m²

1h + kt

Keittiön ja olohuoneen yhdistelmä sekä ranskalainen parveke luovat tilaa yksiöön.



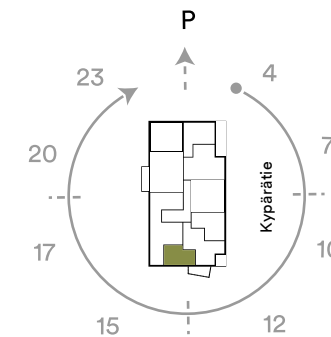
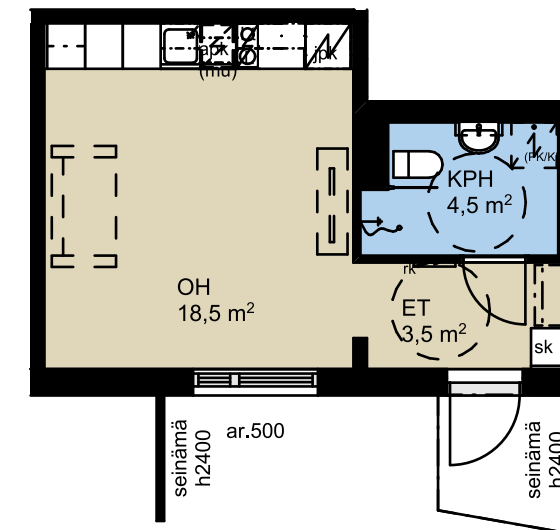
Mittakaava 1:100 (suuntaa-antava)
0 1 2 3 4 5 m

Huoneistot voivat poiketa yksityiskohdiltaan myyntiesitteen pohjapiirustuksista. Rakentaja pidättää itsellään oikeuden tehdä talotekniikasta johtuvia koteloineja ja kattojen vähäisiä alaslaskuja, joita ei ole esitetty pohjakuvissa. Esitteen 3D-kuvat ovat taiteilijan näkemyksiä kohteesta, eivätkä välttämättä vastaa kaikkien yksityiskohtien osalta toteutuvaa kohdetta.

27.5 m²

1h + kt

Avara yksiö, käynti omalta terassipihalta ja maisemat etelään.



Mittakaava 1:100 (suuntaa-antava)
0 1 2 3 4 5 m

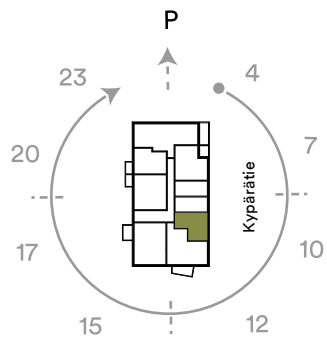
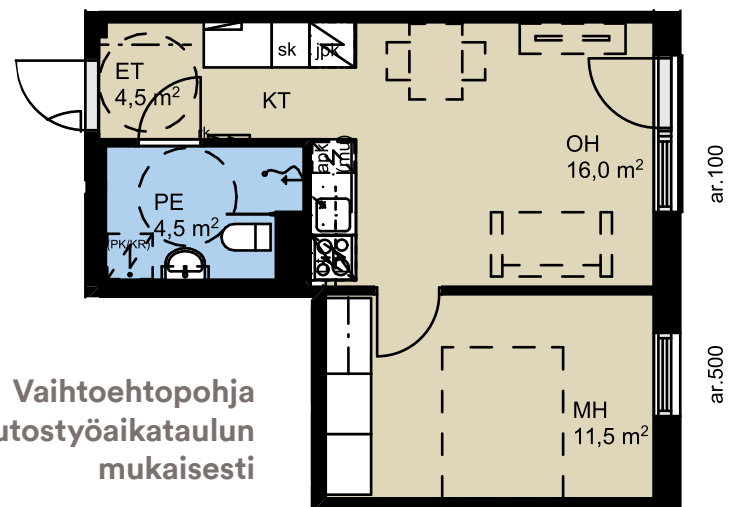
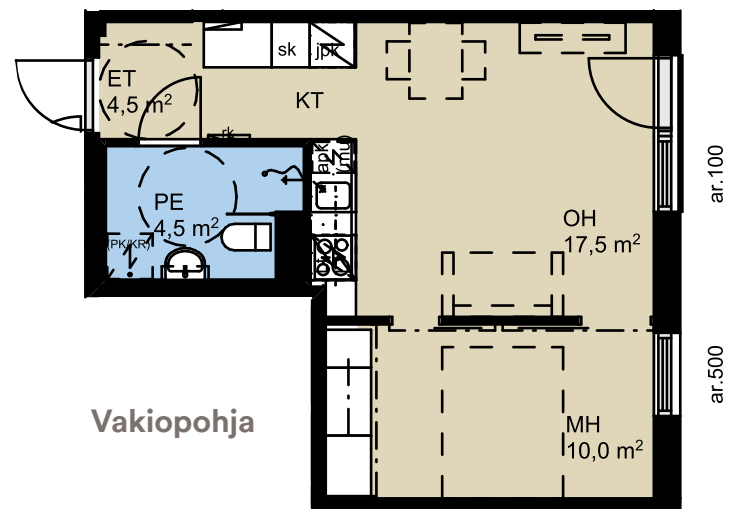
Perustuu suunnitteluhetken tilanteeseen 25.10.2021, oikeus vähäisiin muutoksiin pidätetään.

37.5 m²

2h + kt

Mukava kaksio ranskalaisella parvekkeella. Oletuksena makuuhuone kahdella liukuovella, vaihtoehtona tilavampi makuuhuone yhdellä ovella.

- As 3 1. kerros
- As 10 2. kerros
- As 19 3. kerros
- As 28 4. kerros



Mittakaava 1:100 (suuntaa-antava)
0 1 2 3 4 5 m

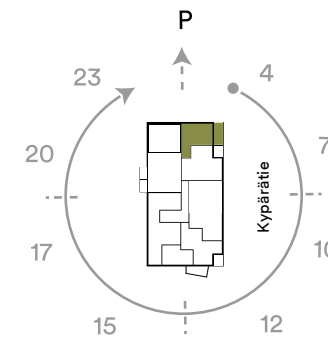
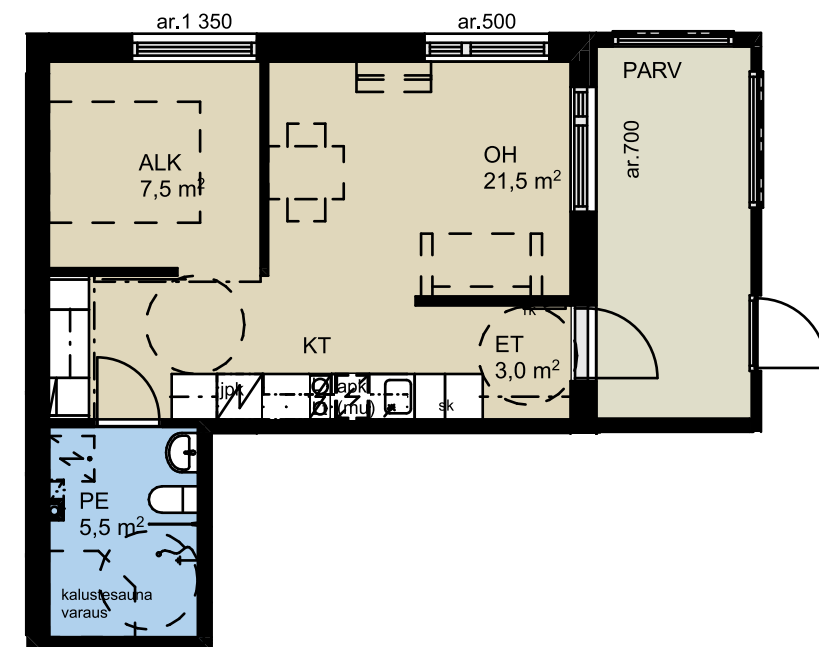
Huoneistot voivat poiketa yksityiskohdiltaan myyntiesitteen pohjapiirustuksista. Rakentaja pidättää itsellään oikeuden tehdä talotekniikasta johtuvia koteloiteja ja kattojen vähäisiä alasaskuja, joita ei ole esitetty pohjakuvissa. Esitteen 3D-kuvat ovat taiteilijan näkemyksiä kohteesta, eivätkä välttämättä vastaa kaikkien yksityiskohtien osalta toteutuvaa kohdetta.

38.5 m²

1h + kt + alk

Reilun kokoinen kulmahuoneisto, alkovi, käynti lasitetulta parvekkeella. Kylpyhuoneessa varaus Harvian kalustesauhalle.

- As 7 1. kerros



Mittakaava 1:100 (suuntaa-antava)
0 1 2 3 4 5 m

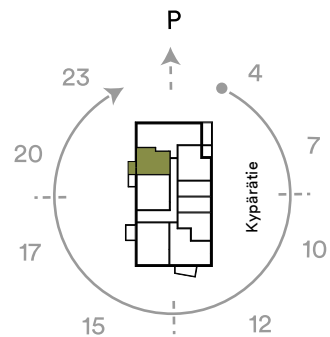
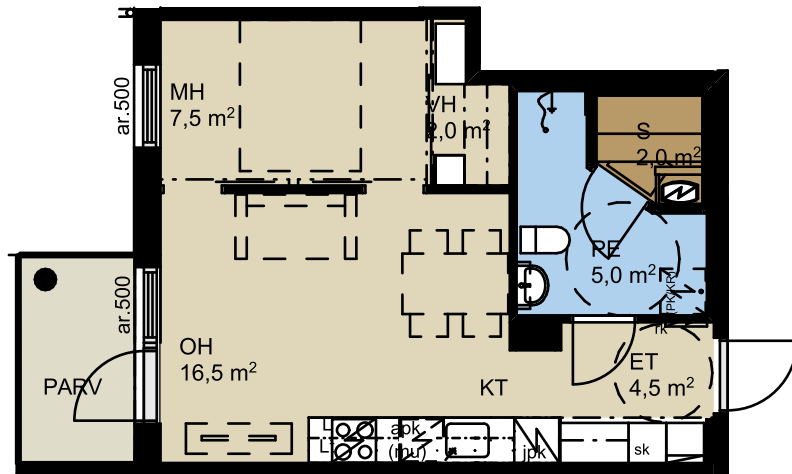
Perustuu suunnitteluhetken tilanteeseen 25.10.2021, oikeus vähäisiin muutoksiin pidetään.

40.0 m²

2h + kt + s

Avara saunallinen kaksio, jossa vaatehuone ja lasitettu parveke ilta-aurinkoon.

As 24 & 33: suurempi parveke



Mittakaava 1:100 (suuntaa-antava)
0 1 2 3 4 5 m

Huoneistot voivat poiketa yksityiskohdiltaan myyntiesitteen pohjapiirustuksista. Rakentaja pidättää itsellään oikeuden tehdä talotekniikasta johtuvia koteloiteja ja kattojen vähäisiä alaslaskuja, joita ei ole esitetty pohjakuvissa. Esitteen 3D-kuvat ovat taiteilijan näkemyksiä kohteesta, eivätkä välttämättä vastaa kaikkien yksityiskohtien osalta toteutuvaa kohdetta.

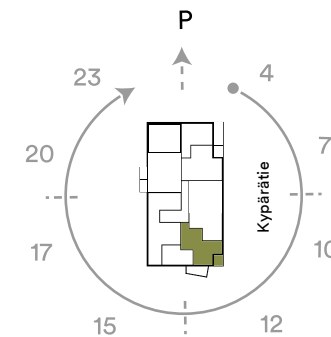
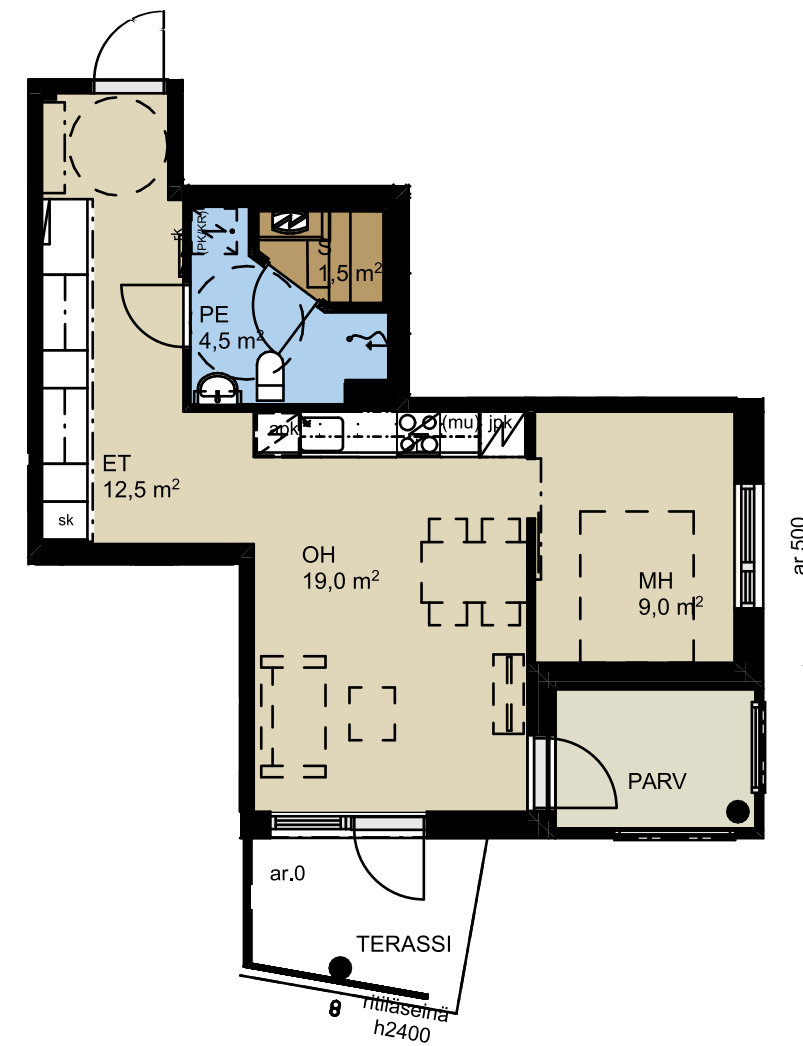
48.5 m²

2h + kt + s

Tässä 1. kerroksen kaksiossa on saunan lisäksi sekä parveke että terassi.

As 2

1. kerros



Mittakaava 1:100 (suuntaa-antava)
0 1 2 3 4 5 m

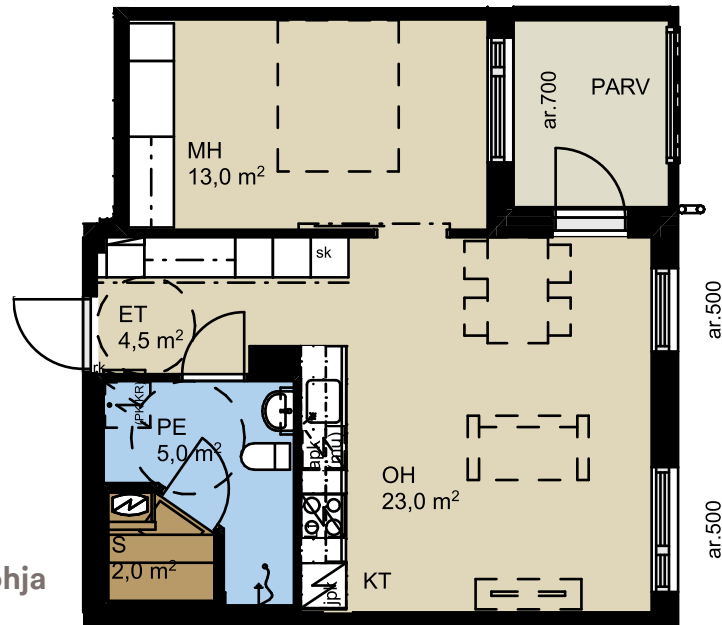
Perustuu suunnitteluhetken tilanteeseen 25.10.2021, oikeus vähäisiin muutoksiin pidätetään.

50.0 m²

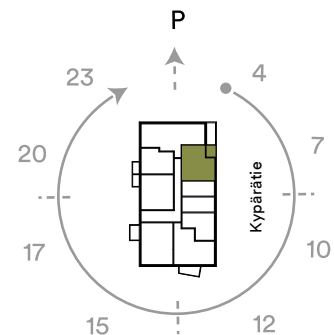
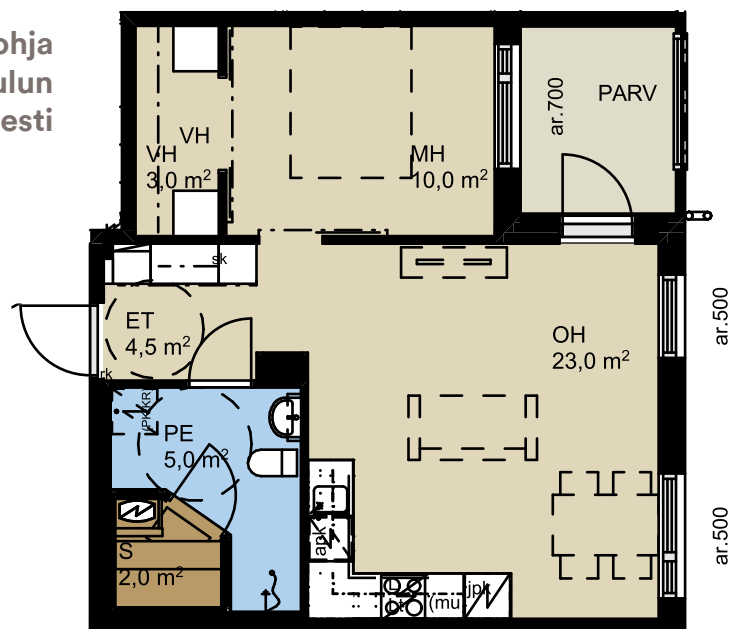
2h + kt + s

Tilava saunallinen kaksio parvekkeella. Valitse säilytys- ja keittiöratkaisu.

Vakiopohja



Vaihtoehtopohja muutostyöaikataulun mukaisesti



Mittakaava 1:100 (suuntaa-antava)
0 1 2 3 4 5 m

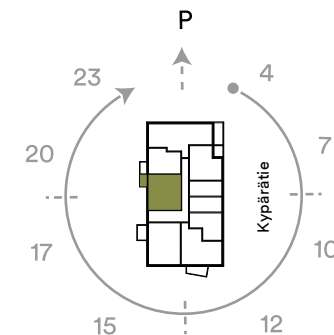
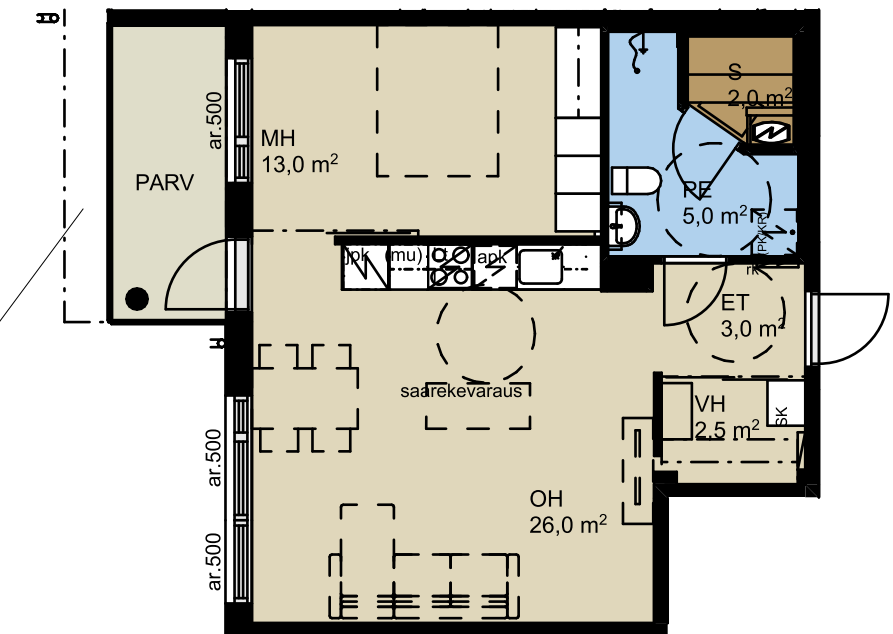
Huoneistot voivat poiketa yksityiskohdiltaan myyntiesitteen pohjapiirustuksista. Rakentaja pidättää itsellään oikeuden tehdä talotekniikasta johtuvia koteloineja ja kattojen vähäisiä alaslaskuja, joita ei ole esitetty pohjakuvissa. Esitteen 3D-kuvat ovat taiteilijan näkemyksiä kohteesta, eivätkä välttämättä vastaa kaikkien yksityiskohtien osalta toteutuvaa kohdetta.

54.0 m²

2h + kt + s

Saunallinen kaksio, jossa tilava parveke ilta-aurinkoon. Kätevä vaatehuone ja keittiössä varaus saarekkeelle.

As 25 & 34: suurempi parveke



Mittakaava 1:100 (suuntaa-antava)
0 1 2 3 4 5 m

Perustuu suunnitteluhetken tilanteeseen 25.10.2021, oikeus vähäisiin muutoksiin pidetään.

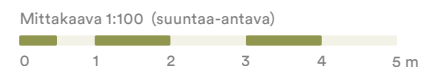
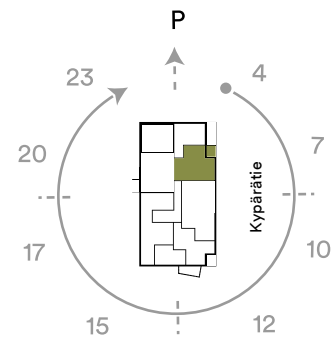
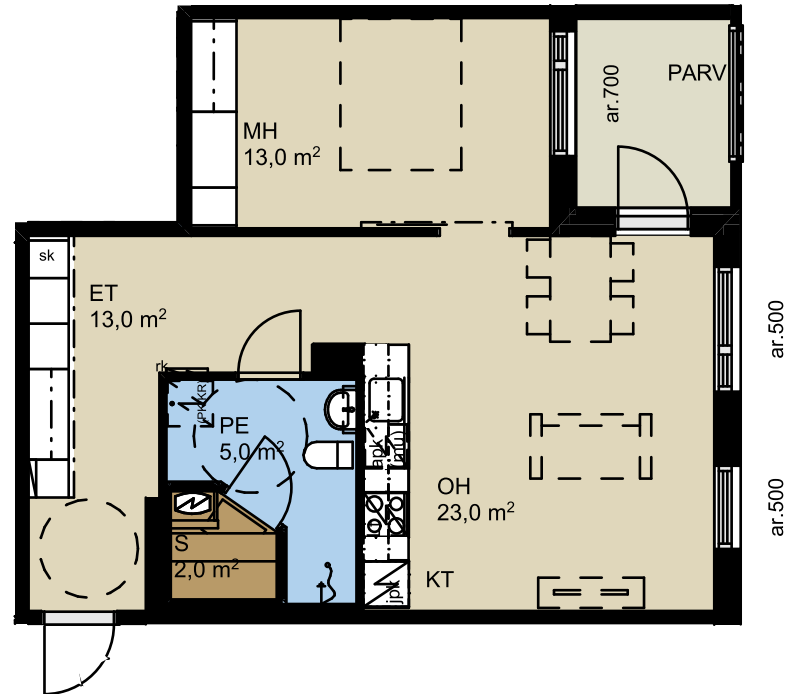
58.0 m²

2h + kt + s

Upea saunallinen kaksio, jossa suuri makuuhuone, parveke ja sauna.

As 6

1. kerros



Huoneistot voivat poiketa yksityiskohdiltaan myyntiesitteen pohjapiirustuksista. Rakentaja pidättää itsellään oikeuden tehdä talotekniikasta johtuvia koteloineja ja kattojen vähäisiä alaslaskuja, joita ei ole esitetty pohjakuvissa. Esitteen 3D-kuvat ovat taiteilijan näkemyksiä kohteesta, eivätkä välttämättä vastaa kaikkien yksityiskohtien osalta toteutuvaa kohdetta.

63.5 m²

3h + kt + s

Kaunis saunallinen kolmio, jossa tilava lasitettu parveke etelään. Hyvät säilytysratkaisut ja avara keittiön ja olohuoneen yhdistelmä.

As 9

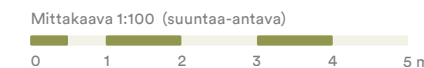
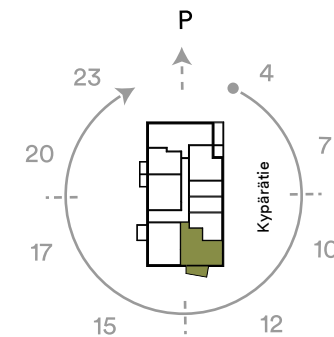
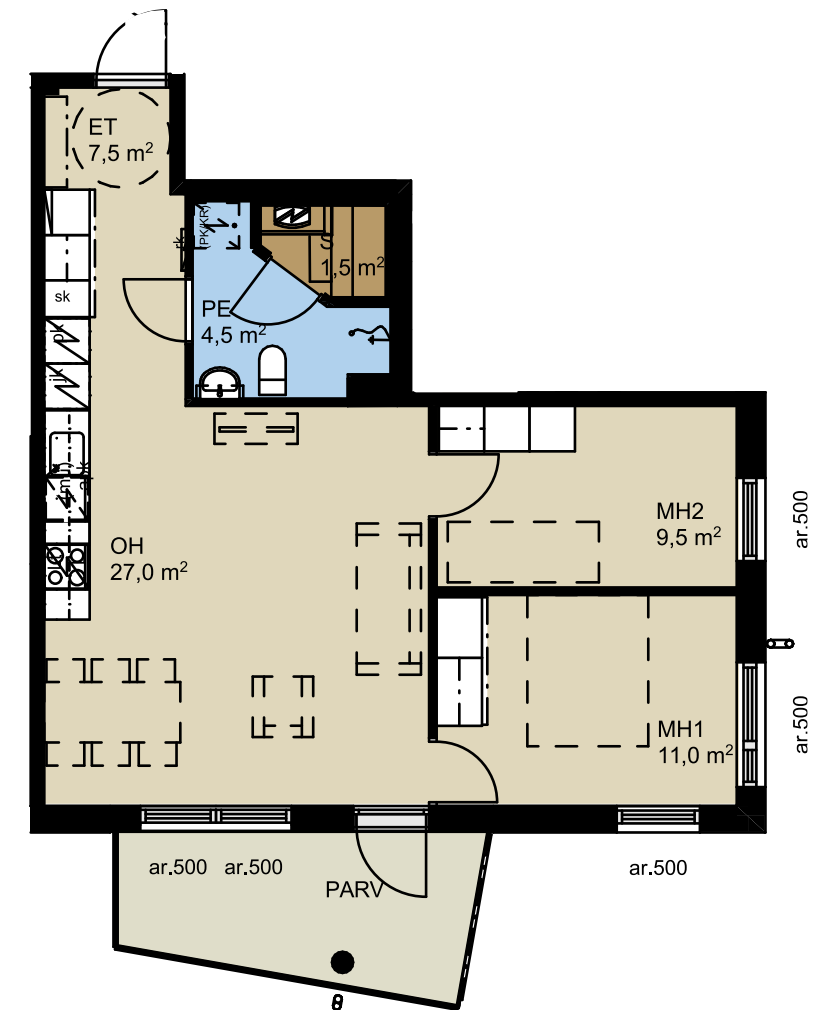
2. kerros

As 18

3. kerros

As 27

4. kerros



Perustuu suunnitteluhetken tilanteeseen 25.10.2021, oikeus vähäisiin muutoksiin pidätetään.

68.0 m²

3h + k + s

Hulppean kolmion ikkunat länteen ja etelään, sauna ja lasitettu parveke. Voit valita keittiön ja makuuhuoneiden sijainnin. Vakiopohjassa varaus erillis-wc:lle.

As 8 As 17

2. kerros 3. kerros

As 26

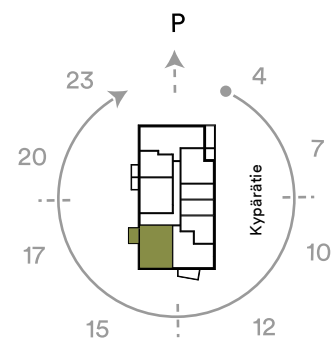
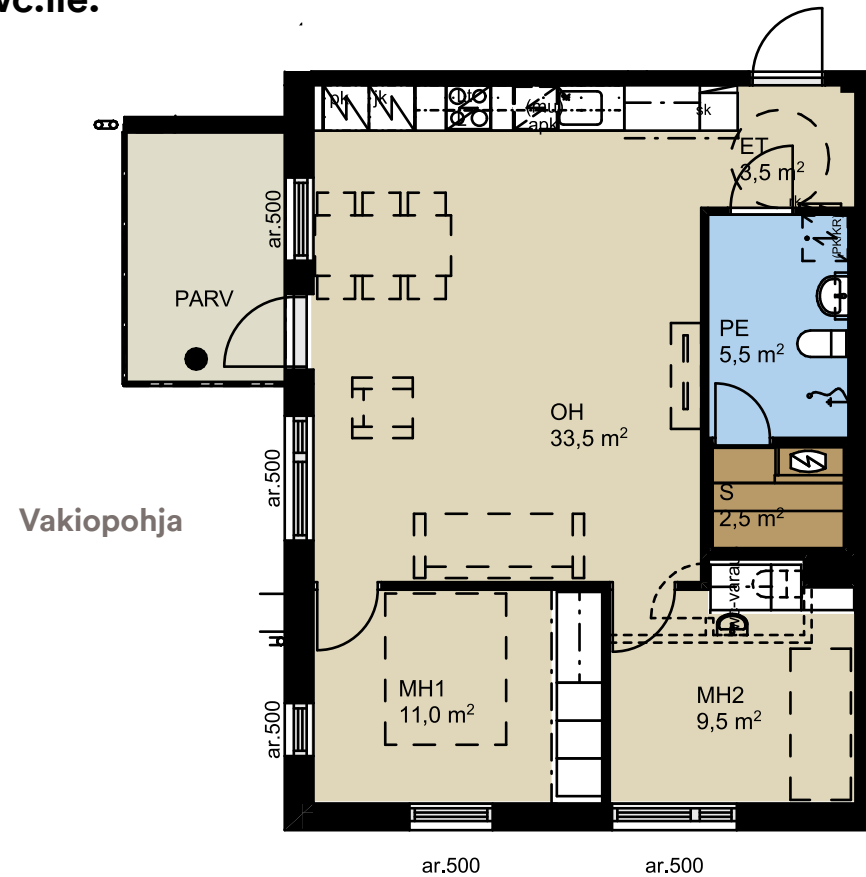
4. kerros

As 8 As 17

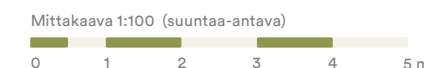
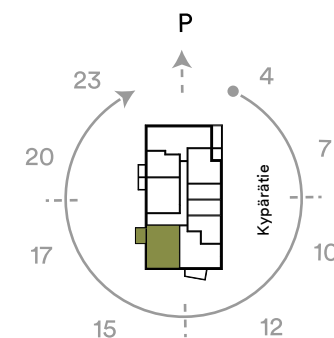
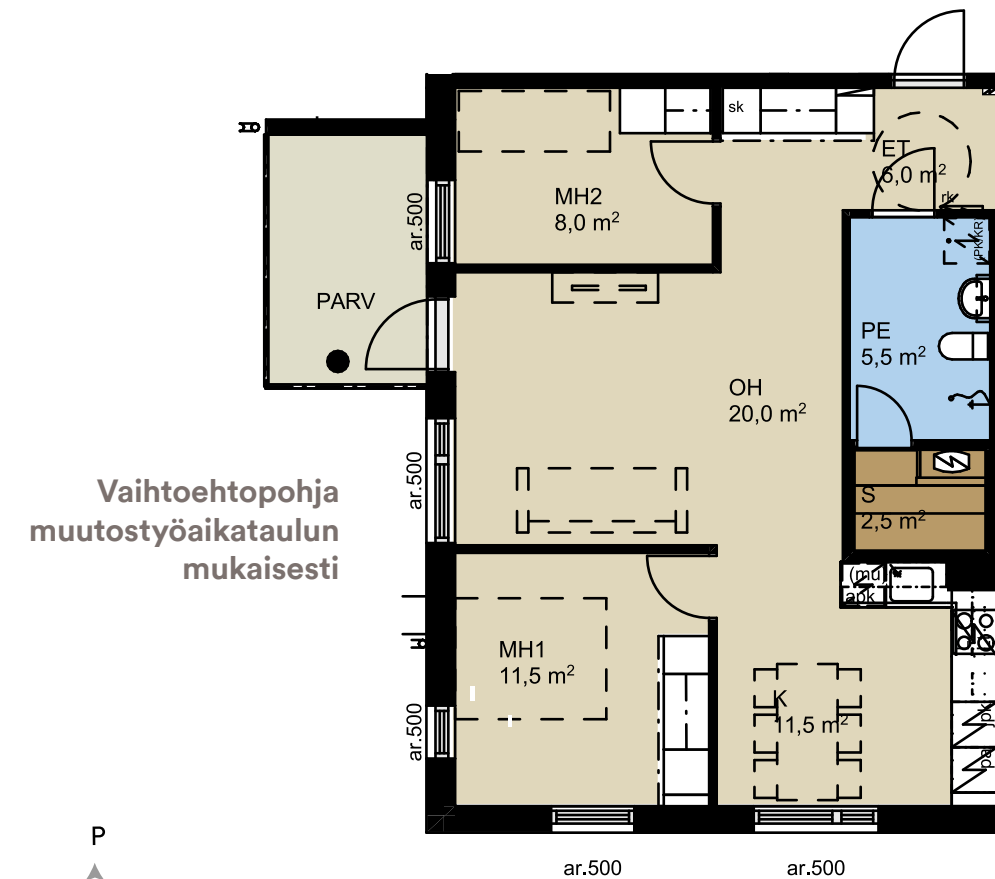
2. kerros 3. kerros

As 26

4. kerros



Huoneistot voivat poiketa yksityiskohdiltaan myyntiesitteen pohjapiirustuksista. Rakentaja pidättää itsellään oikeuden tehdä talotekniikasta johtuvia koteloiteja ja kattojen vähäisiä alasaskuja, joita ei ole esitetty pohjakuvissa. Esitteen 3D-kuvat ovat taiteilijan näkemyksiä kohteesta, eivätkä välttämättä vastaa kaikkien yksityiskohtien osalta toteutuvaa kohdetta.



Perustuu suunnitteluhetken tilanteeseen 25.10.2021, oikeus vähäisiin muutoksiin pidätetään.

80.5 m²

3-4h + k + s

Näyttävä koti, josta maisemat kolmeen ilmansuuntaan. Sauna ja 2 wc:tä, makuutilojen määrä valittavissa. Asunnon levyinen lasitettu parveke avautuu aamuaurinkoon.

As 14 As 23

2. kerros 3. kerros

As 32

4. kerros

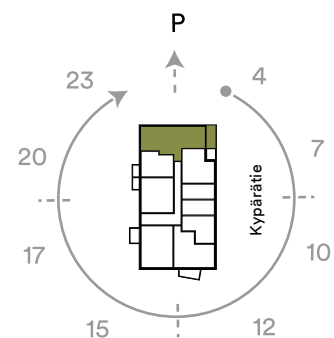
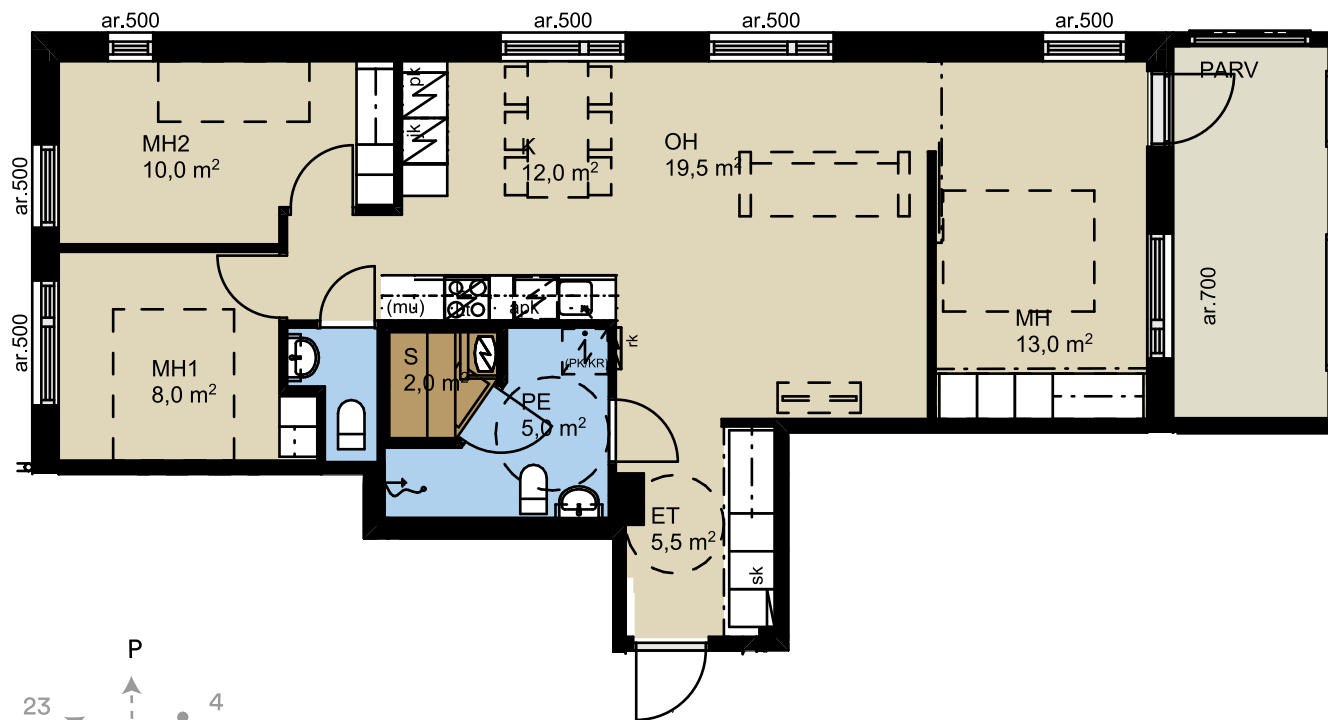
As 14 As 23

2. kerros 3. kerros

As 32

4. kerros

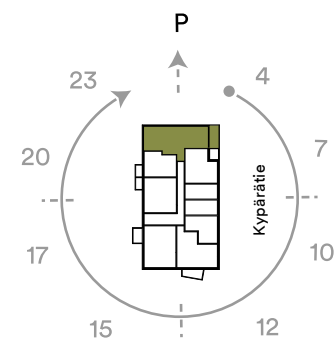
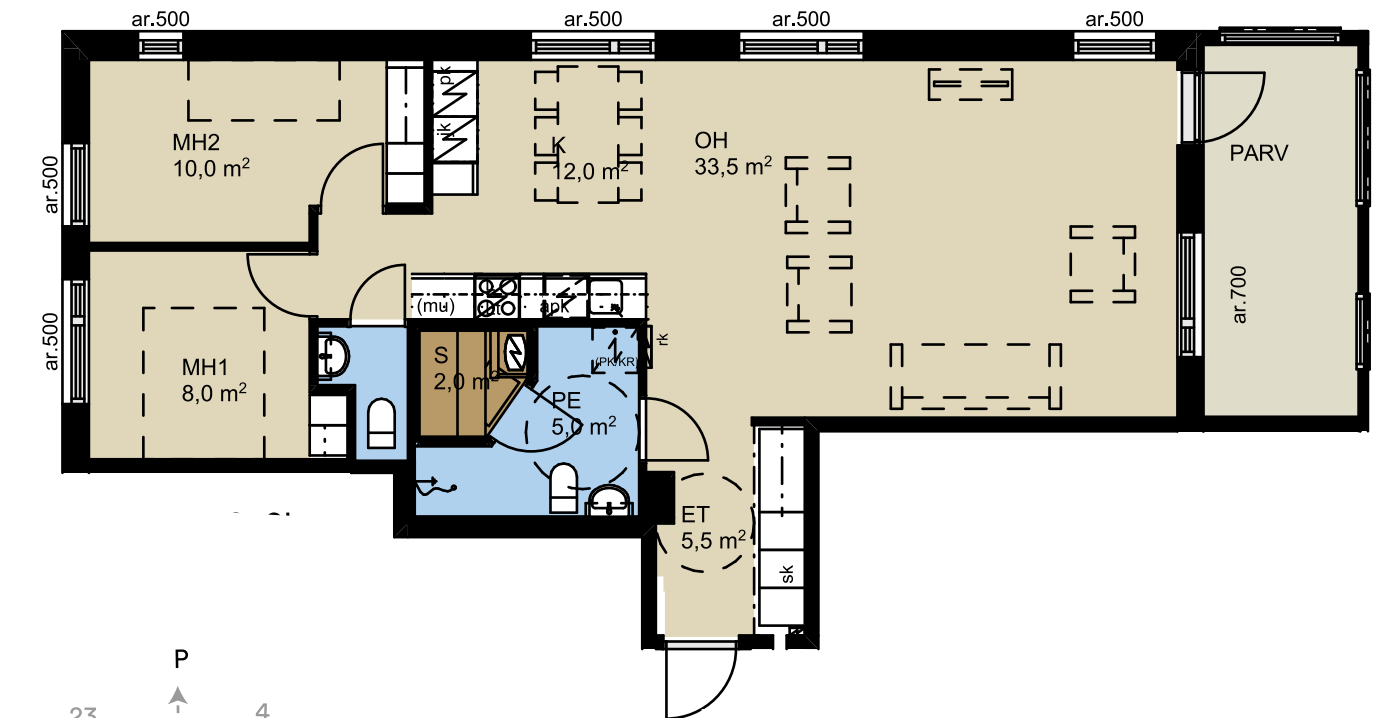
Vakiopohja: 4h



Mittakaava 1:100 (suuntaa-antava)
0 1 2 3 4 5 m

Huoneistot voivat poiketa yksityiskohdiltaan myyntiesitteen pohjapiirustuksista. Rakentaja pidättää itsellään oikeuden tehdä talotekniikasta johtuvia koteloineja ja kattojen vähäisiä alaslaskuja, joita ei ole esitetty pohjakuvissa. Esitteen 3D-kuvat ovat taiteilijan näkemyksiä kohteesta, eivätkä välttämättä vastaa kaikkien yksityiskohtien osalta toteutuvaa kohdetta.

Vaihtoehtopohja (3h)
muutostyöaikataulun mukaisesti


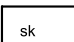
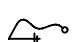
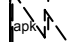
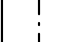
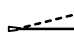

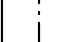

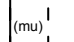
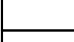
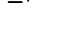
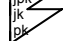
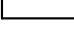
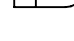



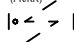


Mittakaava 1:100 (suuntaa-antava)
0 1 2 3 4 5 m

Perustuu suunnitteluhetken tilanteeseen 25.10.2021, oikeus vähäisiin muutoksiin pidetään.

10

Piirustusmerkkien selitykset

	keittiöallas		siivouskaappi		suihku
	astianpesukone		tankokaappi		suihku/kääntyvä suihku-seinä
	liesi/liesikupu		avonaulakko		pesuallas ja peilikaappi
	mikroaaltouuni (integroitu)		hyllykaappi		wc-istuin
	jää-/pakastinkaappi		liukuovet kaapin edessä		kiuas
	jääkaappi				pyykinpesukone/ kuivausrumpu (varaus)
	pakastinkaappi				ikkunan alareuna 70 cm lattiasta
				ar. 700	

Käytetyt lyhenteet

IRT = irtaimistovarasto

VSS = väestönsuoja

UVV = ulkoviivariivasto

LVV = lastenvaunuvasto

LJH = lämmönjakohuone

SPK = sähköpääkeskus

SIIV = siivous

PRH = porrashuone

ET = eteinen

KT = keittiötila

K = keittiö

OH = olohuone

MH = makuuhuone

ALK = alkovi

VH = vaatehuone

PE = pesuhuone

S = sauna

Tämä esite on laadittu yleisluontoisten tietojen antamiseksi. Esite perustuu 25.10.2021 käytössä olleisiin tietoihin. Rakenteet, materiaalit ja mitat määritellään lopullisesti kauppakirjan liitteineistoissa. Ostaja on velvollinen tutustumaan asuntojen markkinoinnista annetun asetuksen nro 130/2001 mukaisiin tietoihin, jotka ovat nähtävissä Asuntomyynti- ja esittelyissä. Esitteiden 3D-kuvat ovat taiteilijan näkemyksiä kohteesta, eivätkä välttämättä vastaa kaikkien yksityiskohtien osalta toteutuvaa kohdetta.



Teemme uusia mukavuusalueita

Pohjola Rakennus rakentaa uusia mukavuusalueita ympäri maata yli 30 vuoden kokemuksella. Tyytyväiset asukkaat ovat paras referenssimme – samoin mukava työyhteisö. Menestyksen takana on osaamisen jatkuva kehittäminen sekä palveluvalmis asenne: tarjoamme parhaat puitteet asukkaille, työntekijöille ja yhteistyökumppaneille. Valitse Pohjola Rakennus, kun haluat kotimaista osaamista kotimaiseen asumiseen.



Pohjola Rakennus Oy Suomi
Kalevankatu 10, 40100 Jyväskylä
020 7759 660
kodat.jyvaskyla@pohjolarakennus.fi
pohjolarakennus.fi
nurmikaunokki.fi

