

YIT

HELSINGIN LINNA

TÖÖLÖNTULLI KIRJAILIJAKORTTELI KERROSTALOKOTEJA



Kaupungilla



Visualisointi asunnosta D44.



Uusi kaupunkikoti
arvoalueella





Kaupungilla

KAUPUNKI HELLII KAIKKIA AISTEJANI

Kaupungilla olen ihmisten ilmoilla ja aistin uudet tuulet ensimmäisenä. Täällä myös eilinen on muotia ja arki täynnä ajan kerrostumia. Kaupungilla ei tarvitse kiirehtiä, sillä olen valmiiksi perillä. Ulottuvillani on vehreät puistot istutuksineen ja kävelyreitteineen. Kaupungin rytmi kuljettaa löydöstä toiseen, terästä uteliaisuuteni ja pitää hereillä. Kaupungilla sydämeni sykkii voimakkaammin, kotona se lepää ja rentoutuu uutta päivää odottaen.

Lue lisää: yit.fi/reviirit



”Töölöntulli ja Meilahti ovat itselleni tuttuja seutuja jo lapsuudesta. Oli innoittavaa päästä tuomaan uusi kerrostuma henkilökohtaisesti merkityksellisen ja korkealle arvostamani alueen kaupunkimiljööseen.

Hannu Huttunen, arkkitehti SAFA, professori
A R K - house arkkitehdit Oy



LINNA



yit.fi/töölöntulli



RUOKAKAUPPA,
RUOTSINKIELINEN
PÄIVÄKOTI, KOULUT,
MEILAHDEN SAIRAALAT JA
LÄÄKETIETEELLINEN KAMPUS



TUKHOLMANKADUN
RAITIOVAUNUPYSÄKKI
JA MANNERHEIMINTIEN
BUSSIPYSÄKKI N. 200 M



TÖÖLÖN URHEILUTALO,
UIMAHALLI, KISAHALLI,
SIBELIUKSEN PUISTO,
SEURASAARI, KESKUSPUISTO

Uusi, uniikki kortteli Töölöntullissa

Kirjailijakorttelin sijainti Töölön ja Meilahden välissä on loistava! Stadika ja jäähalli ovat naapurissa, merenranta lyhyen kävelymatkan päässä ja ratikalla pääsee vartissa Kamppiin.

KANTAKAUPUNGIN KAIKKI EDUT

Kirjailijakorttelissa kantakaupungin palvelut ruokakaupasta uimahalliin ovat uuden kotikorttelin ympärillä. Kaupunkipyöräparkki, raitiovaunu- ja bussipysäkit ovat parin sadan metrin päässä ja ydinkeskustaan pääsee noin 15 minuutissa. Läheisiltä valtaväyliltä pääsee kauemmaksi maakuntiin.

MODERNI KAUPUNKIKORTTELI

Arkkitehtonisesti omaleimaisen Kirjailijakorttelin keskeellä on suojaisa, lounaaseen avautuva sisäpiha. Korttelin asukkaiden yhteiskäytössä on viihtyisä kerhotila, jonka yhteydessä on Postin automaatti ja pesula sekä kaksi saunaa vilpeloineen. Korttelin autohalliin pääsee asuin-kerroksista hissien kyydissä.



Uusi luku Kirjailijakorttelin unelmakodissa

Helsingin Linnassa on korkealaatuiset materiaalit ja yksilöllisiä tilaratkaisuja, joita et löydä naapurustosta.

UPEITA YKSITYISKOHTIA

Linnan kerrostalokodissa luonnonvalo pääsee sisään korkeista, lähes katosta lattiaan asti ulottuvista ikkunoista. Tyylikästä avokeittiötä on osa ajatonta sisustusta. Uutuuttaan hohtavan parketin alla on vesikiertoinen lattialämmitys ja kesäkuumilla – lattiviilennys. Tasokas laatu näkyy ja tuntuu kaikkialla eteisestä makuuhuoneisiin.



MONIPUOLINEN VALIKOIMA

Tutustu Linnan edustavaan valikoimaan. Osassa koteja on lasitettu parveke, jonne pääsee upean lasiliukuseinän kautta. Seinässä on valmiiksi asennettuna vekkikaitimet. Osassa koteja on tilava terassipiha korttelin pihan suuntaan. Valo ja avaruus -teema jatkuu osassa koteja tyyliseinään kylpyhuoneen ja tervaleppäisen saunan välisessä lasiseinässä.

- 25–95,5 m²
- 1 h+kt – 4 h+kt+s
- Terassipiha/ranskalainen parveke/lasitettu parveke
- Osassa koteja on sauna
- Asunto D 48: uniikki koti kahdessa ylimmässä kerroksessa



Töölöntullin tyylikäs uudiskortteli

ASUNTOYHTIÖ

Asunto Oy Helsingin Linna
Töölöntullinkatu 6, 00250 Helsinki

Yhtiössä on yksi kaksiportainen, 7-kerroksinen kerrostalo, jossa on kaksi kellarikerrosta. Rakennuksen kellarissa ja 1. kerroksessa on asuntoyhtiön teknisiä ja yhteistiloja.

ASEMAKAAVA

Alueella on vahvistettu asemakaava, josta saa tietoja Helsingin kaupunkiympäristön toimialan virastosta puh. 09 310 167.

TONTTI

Kaupunki: Helsinki
Kaupunginosa: Meilahti
Kortteli: 520
Tontti: 23
Tontin pinta-ala: 1 577 m²
Asuinhuoneistoala: 2 599 m²

Tontti on yhtiön omistuksessa 50/100 osuudella. Puolet tontista omistaa tonttirahasto. Tontti on vuokrattu pitkäaikaisella vuokrasopimuksella.

Osakkailla on mahdollisuus lunastaa huoneistokohtainen osuutensa edellä mainitusta määräosasta yhtiölle joko valmistumisen yhteydessä, kolmen kuukauden kuluttua valmistumisesta tai valmistumisvuoden viimeisenä päivänä (31.12.). Valmistumisvuotta seuraavana vuotena lunastus on mahdollista kesäkuussa ja joulukuussa. Tämän jälkeen vuosittain kesäkuussa.

HUONEISTOT

1 h+kt	25,0 m ²	5 kpl
1 h+kt	30,0 m ²	5 kpl
2 h+kt	42,5 m ²	5 kpl
2 h+kt	44,5 m ²	5 kpl
2 h+kt+s	48,5 m ²	1 kpl
2 h+kt+s	49,5 m ²	5 kpl
2 h+kt+s	50,5 m ²	1 kpl
3 h+kt	63,0 m ²	1 kpl
3 h+kt+s	67,5 m ²	5 kpl
3 h+kt+s	68,5 m ²	4 kpl
3 h+kt+s	73,0 m ²	5 kpl
4 h+kt+s	81,5 m ²	5 kpl
4 h+kt+s	95,5 m ²	1 kpl

Yhteensä 48 vapaarahoitteista omistusasuntoa.



Visualisointi

”
Uudiskorttelin arkkitehtuuri ponnistaa alueen funkishenkisestä perinteestä tämän vuosikymmenen mausteilla varustettuna. Rakennusten kolmiomainen muoto antaa niille omaleimaisen ilmeen.

Hannu Huttunen, arkkitehti SAFA, professori
A R K - house arkkitehdit Oy

LIIKETILA

Muun muassa ravintolakäyttöön soveltuva 110,5 m² liiketila, jossa on korkeaa tilaa ja terassi.

AUTOPAIKAT

Yhtiöllä on 26 autopaikkaa pihakannen alla sijaitsevassa autohallissa, kahdessa kerroksessa. Yksi autopaikoista on tarkoitettu liikuntaesteiselle, ja se jää yhtiön hallintaan. Loput autopaikoista myydään osakkeina. Kahdeksassa autopaikassa on varaus sähköauton latauspisteelle.

YHTEISET JA TEKNISET TILAT

Yhtiön irtaimistovarastot, lämmönjakohuone, sähköpääkeskus ja teletilat sijaitsevat kellarikerroksessa. Koko korttelin jätehuone sijaitsee ylempässä kellarikerroksessa. Siivoukshuone, talovarasto, lastenvaunu- ja ulkoiluvälinevarastoja sijaitsee 1. kerroksessa.

Korttelin yhteinen saunaosasto on Linnan 1. kerroksessa. Kerhuhuone, jonka yhteydessä on Postin automaatti ja pesula ovat viereisen Kiven tiloissa.

Kriisitilanteessa yhtiön väestönsuojatilana toimii Asunto Oy Helsingin Kiven ja Waltarin tiloissa sijaitsevat väestönsuojatilat.

Tonttien kesken on laadittu yhteisjärjestelysopimus, jossa sovitaan mm. pihan, kokoontumistilan, leikkialueiden, jättepisteiden ja pysäköintipaikkojen yhteiskäytöstä.

ARKKITEHTISUUNNITTELU

ARK-house arkkitehdit Oy

Uuden kodin sisustus

Uuden YIT Kodin hintaan sisältyvät laadukkaat sisustusmateriaalit ja kodinkoneet. Voit valita kolmesta valmiista sisustusteemasta, joita voit myös yhdistellä keskenään.

Kun olet ajoissa liikkeellä, voit vaikuttaa tilaratkaisuihin ja teettää yksilöllisiä muutoksia. Kokonaisuuden suunnittelussa sinua auttavat sisustamisen ja rakentamisen ammattilaiset.

Pääset valitsemaan uuden kotisi sisustuksen YIT Plus Studio -palvelussa, johon saat tunnukset kaupanteon jälkeen.

yit.fi/sisustus

SCANDI, LATTE JA MOCCA-SISUSTUSTEEMAT SISÄLTÄVÄT:

KEITTIÖ

Laminaattitaso
Induktiokiukaan ja kalusteuuni
Kalustepeitteiset astianpesukone ja kylmälaitteet
Metallivetimet
Mikroaaltouuni
Väiitilalevy lasia
Valopohjakaapit (runkoon integroitu led-valaisin)
Rosteri- tai komposiittiallas
Ulosvedettävä liesikupu

KYLPYHUONE

Lattialämmitys
Suuret seinälaatat
Peilikaappi
Kääntyvä suihkuseinä
Allaskaappi vetolaatikoilla
Saunan lauteet tervaleppää
Kylpyhuoneen ja saunan katto tervaleppää



SCANDI

Klassinen minimalismi

Skandinaavisen tyylin peruspilarit ovat vaalea raikkaus, ajaton linjakkuus ja selkeä geometrisuus. Selkeitä kokonaisuuksia ja harkittua minimalismia. Kaikessa yksinkertaisuudessaan rauhoittavan hillittyä tyylikkyyttä.



TYÖTASO



PARKETTI



Scandi-sisustusteeman keittiössä on valkoiset ovet ja valkoiset metalliset lippavetimet sekä teräksen väriset tai integroidut kodinkoneet.

Scandi-kylpyhuoneen seinä- ja lattialaatat ovat vaaleat ja himmeät.



LATTE

Taidokas harmonia

Sävyjen ja muotojen sopusointua. Väreillä ja materiaaleilla tyyllittelyä – kontrastien voimaa. Syvyyttä ja pehmeää lämpöä luonnonläheisyydellä. Rauhan ja utuisten tunnelmien liitto on aitoa balanssia sielulle.



TYÖTASO



PARKETTI



Latte-sisustusteeman keittiössä on vaaleat vaakaviilliset tammiovet ja teräksen väriset metalliset lippavetimet sekä teräksen väriset tai integroidut kodinkoneet.

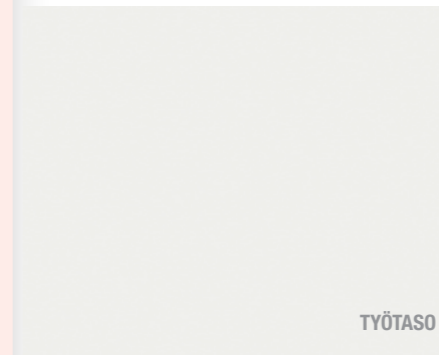
Latte-kylpyhuoneen seinä- ja lattialaatat ovat vaalean harmaat.



MOCCA

Intensiivinen vetovoima

Väri vangitsee katseen ja luo intensiivisen tunnelman. Voimakkaita yksityiskohtia, syviä sävyjä ja vahvaa visuaalista luonnetta. Aistikkaita tiloja, joissa on rohkeaa ja taitavaa värien sekä tekstuurien käyttöä.



TYÖTASO



PARKETTI



Mocca-sisustusteeman keittiössä on mustat kuultovärjättyt vaakaviilluovet ja mustat metalliset lippavetimet sekä mustat tai integroidut kodinkoneet.

Mocca-kylpyhuoneen seinälaatat ovat valkoiset ja lattialaatat ovat tummanharmaat.

Rahoitusratkaisut

Edullinen maksuehto

YIT:n 20 % rahoitusetu tarkoittaa, että maksat rakenteilla olevan kodin velattomasta hinnasta kaupanteon yhteydessä vain 20 %. Loput maksat vasta lähellä kotisi valmistumista. Voit tehdä kaupat jo rakentamisen alkuvaiheessa ja saat aikaa järjestellä muun rahoituksen.

Yhtiölaina joustaa

Asunnon rahoittamiseen on erilaisia vaihtoehtoja. Yhtiölaina sopii sinulle, jos et halua sitoutua henkilökohtaiseen pankkilainaan. Ensimmäiset 1–3 vuotta asunnon valmistumisen jälkeen maksat yleensä vain korkoja, jolloin rahaa voi käyttää esimerkiksi kodin sisustamiseen. Tämän jälkeen lyhennät yhtiölainaa pikkuhiljaa pääomavastikkeella. Asunto voi olla helpompi myydä, jos siinä on yhtiölainaa.

Lue lisää: yit.fi/rahoitus

Valinnainen vuokratontti

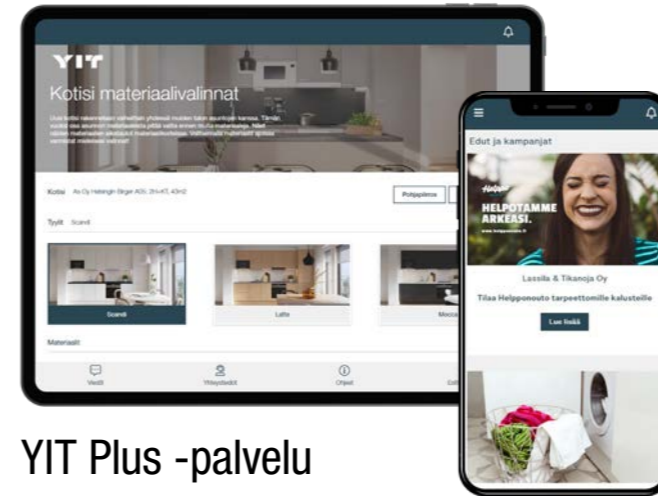
Kun ostat YIT Kodin, joka on rakennettu osittain omistettulle ja osittain vuokratulle tontille (valinnainen vuokratontti), voit halutessasi maksaa taloyhtiölle tontin lunastusosuuden. Silloin sinun ei tarvitse maksaa kuukausittain tontinvuokraa. Voit joustavasti lunastaa myös puolet tontin lunastusosuudesta, jolloin tontin vuokravastikkeesi pienenee puolella. Jos taas et tahdo sijoittaa varojasi tonttiin, voit maksaa osuutesi tontin vuokravastikkeena, ja pääset asunnon omistajaksi pienemmällä alkupääomalla. Päätät lunastamisesta itse, riippumatta siitä mitä muut osakkaat tekevät.

YIT on rakennusalan edelläkävijä

YIT on suurin suomalainen ja merkittävä pohjoiseurooppalainen rakennusyhtiö ja työnantaja. Meitä on lähes 8 000 ammattilaista 10 maassa. Olemme entistäkin parempien kotien, toimivampien toimitilojen sekä vaativan infran rakentajia. Rakennamme, kehitämme ja ylläpidämme vetovoimaisia ja kestäviä elinympäristöjä. Elämäsi tärkeässä päätöksessä tukenasi on Suomen suurin asuntorakentaja ja rakennusalan edelläkävijä.

Lue lisää: yitgroup.com

Visualisointi asunnosta C19, 67,0 m², 3h+kt+s.



YIT Plus -palvelu

Kotisi kaikki palvelut verkossa 24/7

YIT Plus on kaikille YIT Kodin asukkaille tarkoitettu sähköinen palvelu, jota voivat käyttää perheenjäsenesi ja vuokralaiset. Se on uuden kotitalosi oma palvelu, jonka avulla pysyt perillä taloyhtiön ja kotisi tärkeistä asioista, seuraat tapahtumia ja tuoreimpia uutisia ja saat vaivattomasti yhteyden naapureihisi. Palvelun kautta teet sisustusvalinnat sekä tilaat kotisi myös haluamasi lisätuotteet ja -palvelut. YIT Plussan avulla seuraat kotitalosi asioita aitiopaikalta ja liityt mukaan parilla klikkauksella!

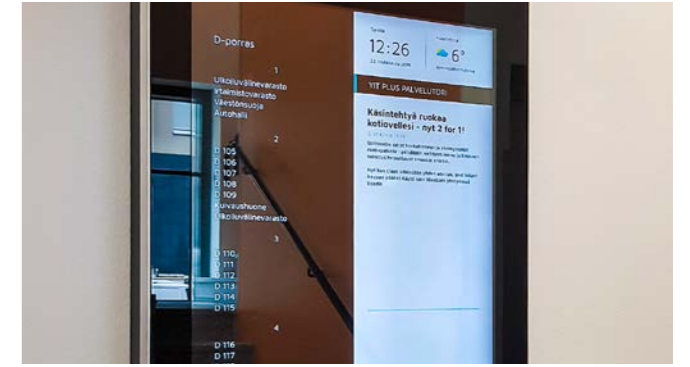
Lue lisää: yit.fi/plus



Apu löytyy palvelutorilta

Haluamme sujuvoittaa YIT Kotien asukkaiden elämää, siksi kokosimme asumista helpottavat palvelut yhteen paikkaan, YIT Plussan palvelutorille, lähelle asukkaitamme. Aika on arjen luksusta, jota harvalla on liikaa. Esimerkiksi siivousapu tuo enemmän aikaa omille harrastuksille tai perheen yhdessäololle. Kotiin kannettu ruokakassi helpottaa arjen kiireitä ja mahdollistaa vaikkapa päiväunet. Valmiina tilatut herkut vapauttavat nauttimaan juhlista ja keskittymään vieraisiin. Palvelutori säästää etsimisen vaivan, kun elämäsi helpottaville palveluille on koti, jossa on vaivatonta vierailua.

Lue lisää: yit.fi/palvelutori



One4All - taloyhtiön digitaalinen ilmoitustaulu ja varausjärjestelmä

Taloyhtiön porraskäytävässä on digitaalinen ilmoitustaulu, jolta näet ajankohtaiset tiedotteet sekä palvelutorin edut. Palveluun kuuluu myös yhteistilojen varauskalenteri, jota käytät sujuvasti YIT Plussan kautta.



Turvallinen iLOQ -lukitusjärjestelmä

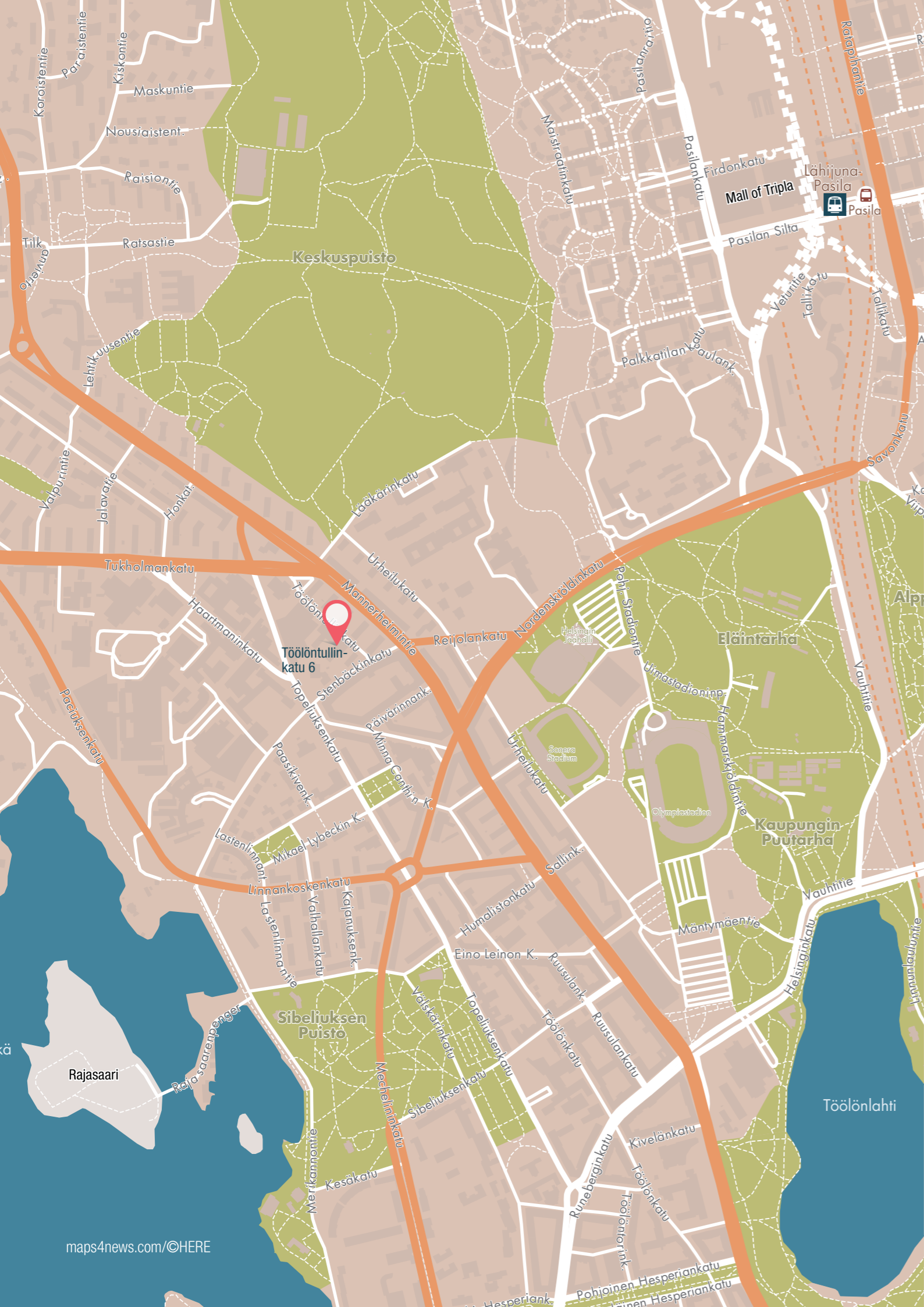
- iLOQ-avaimeen ohjelmoidaan tarvitsemasi pääsyoikeudet, joten yksi avain riittää kotiin ja yhteistiloihin.
- Mikäli avain katoaa, pääsyoikeudet poistetaan järjestelmästä eikä lukkoja tarvitse sarjoittaa uudelleen.
- iLOQ-avain ei tarvitse paristoja, vaan tarvittava sähköenergia syntyy avaimen työntöliikkeestä.



Postin automaatti kotikorttelissasi

Postin pakettiautomaatin avulla vastaanotat ja lähetät paketteja sekä tilaat erilaisia palveluita. Helppokäyttöinen automaatti on avoinna aina: 24/7.

Lue lisää palvelusta: posti.fi/automaatti



ASEMAPIIRROS





Julkisivu koilliseen



Julkisivu länteen



Julkisivu luoteeseen

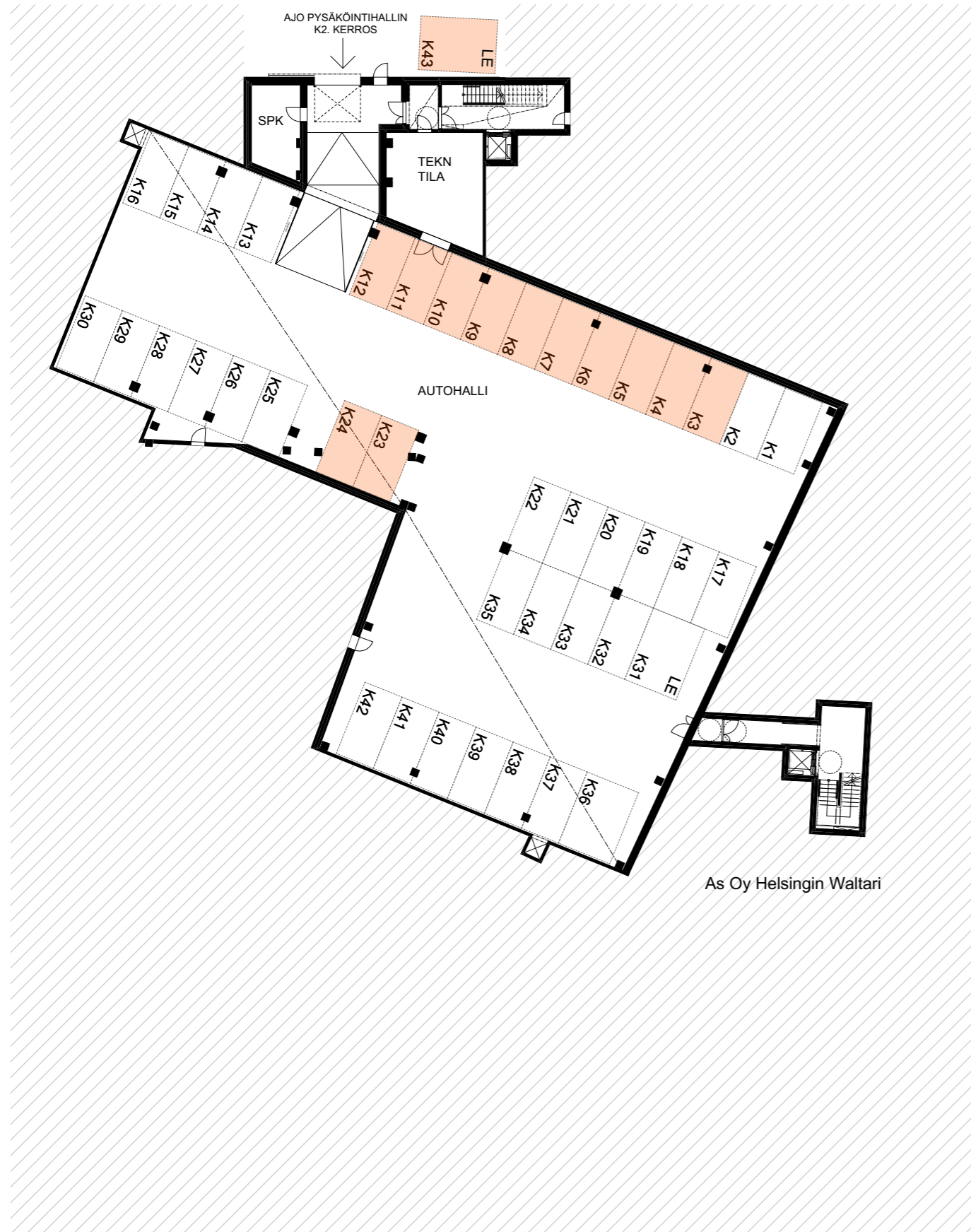
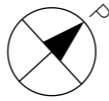


Julkisivu etelään

K2

- AS OY HELSINGIN LINNALLE VARATUT AUTOPAIKAT
- Xs SÄHKÖAUTON LATAUSPISTEVARAUS

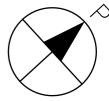
AUTOHALLI

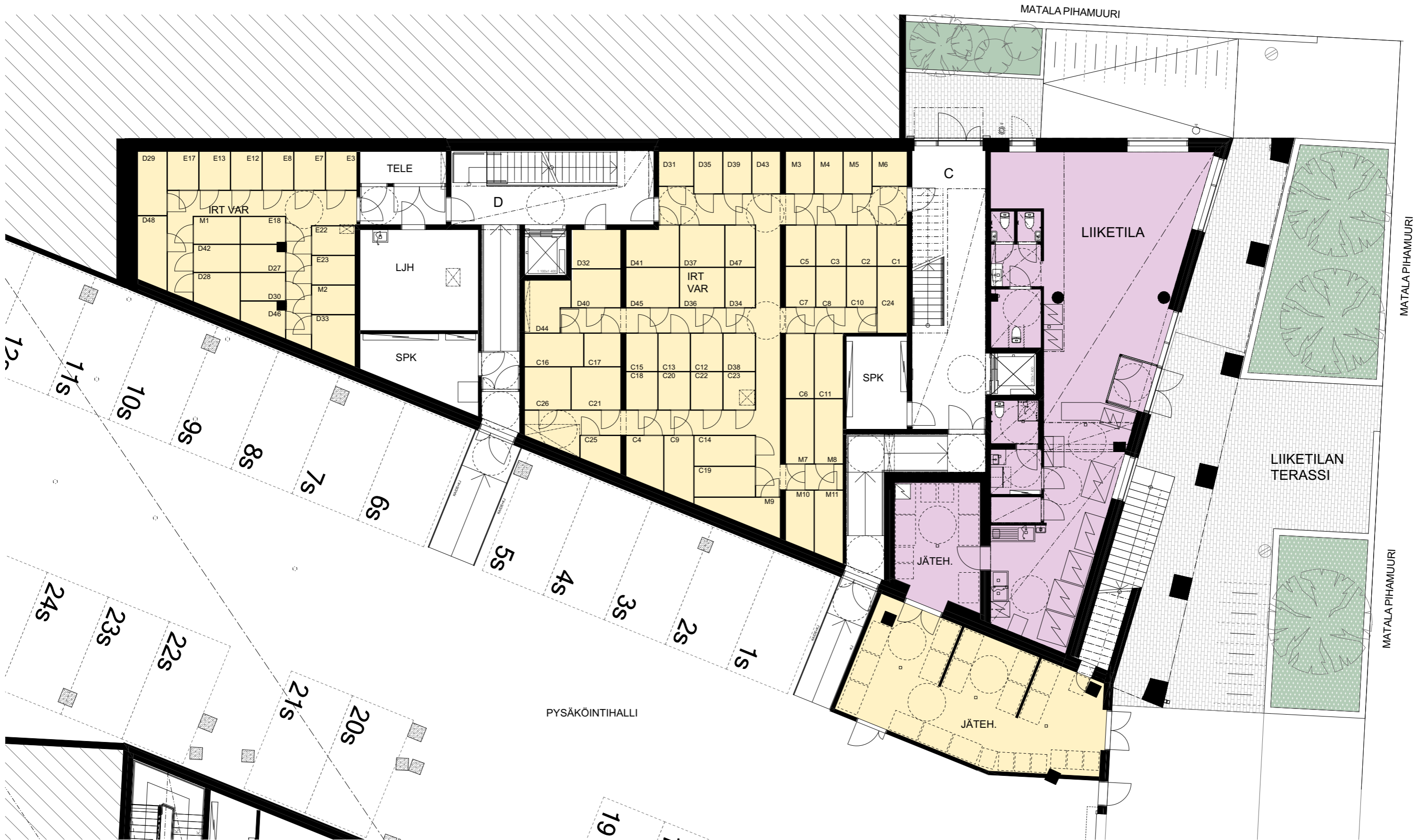


K1

- AS OY HELSINGIN LINNALLE VARATUT AUTOPAIKAT
- Xs SÄHKÖAUTON LATAUSPISTEVARAUS

AUTOHALLI

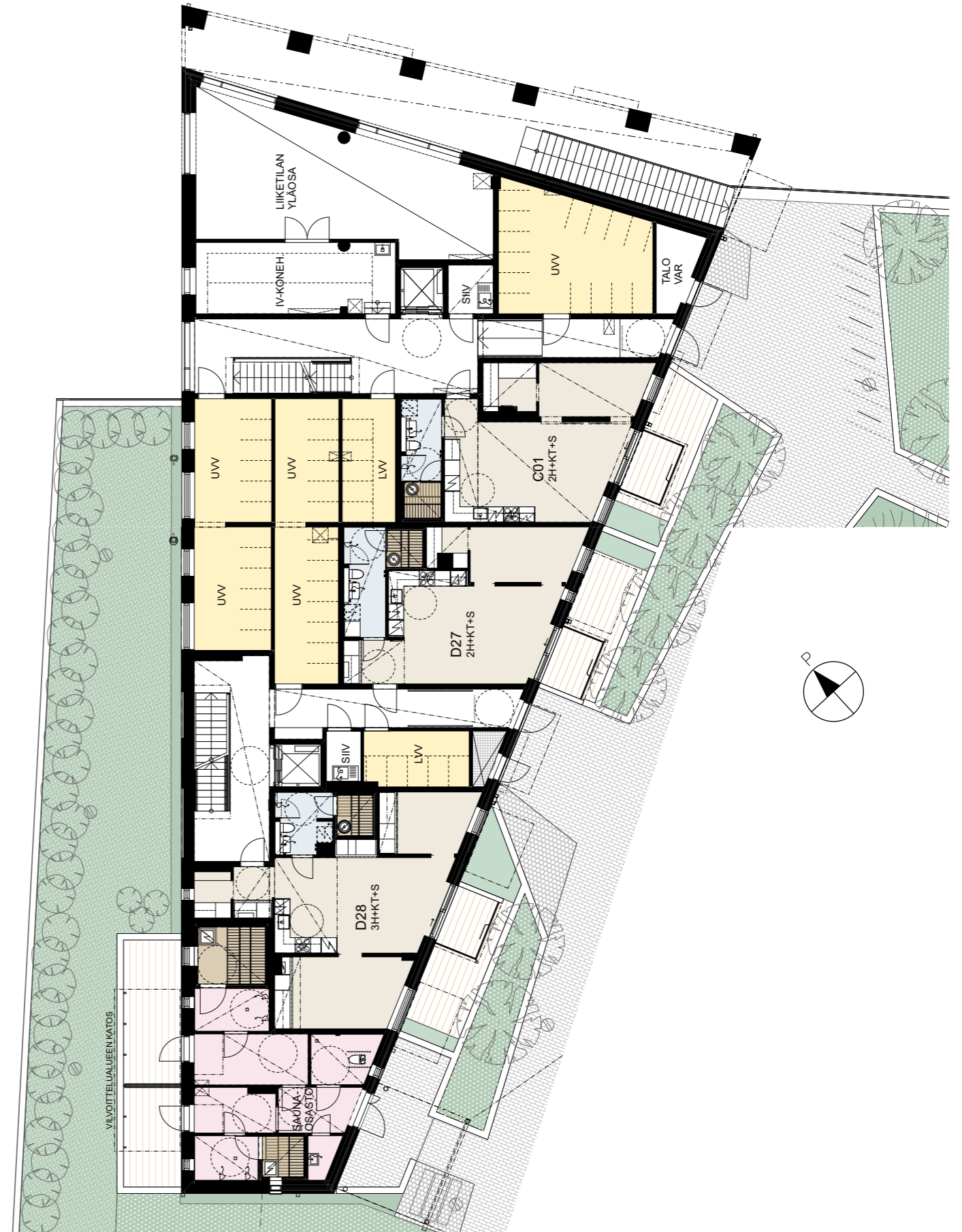




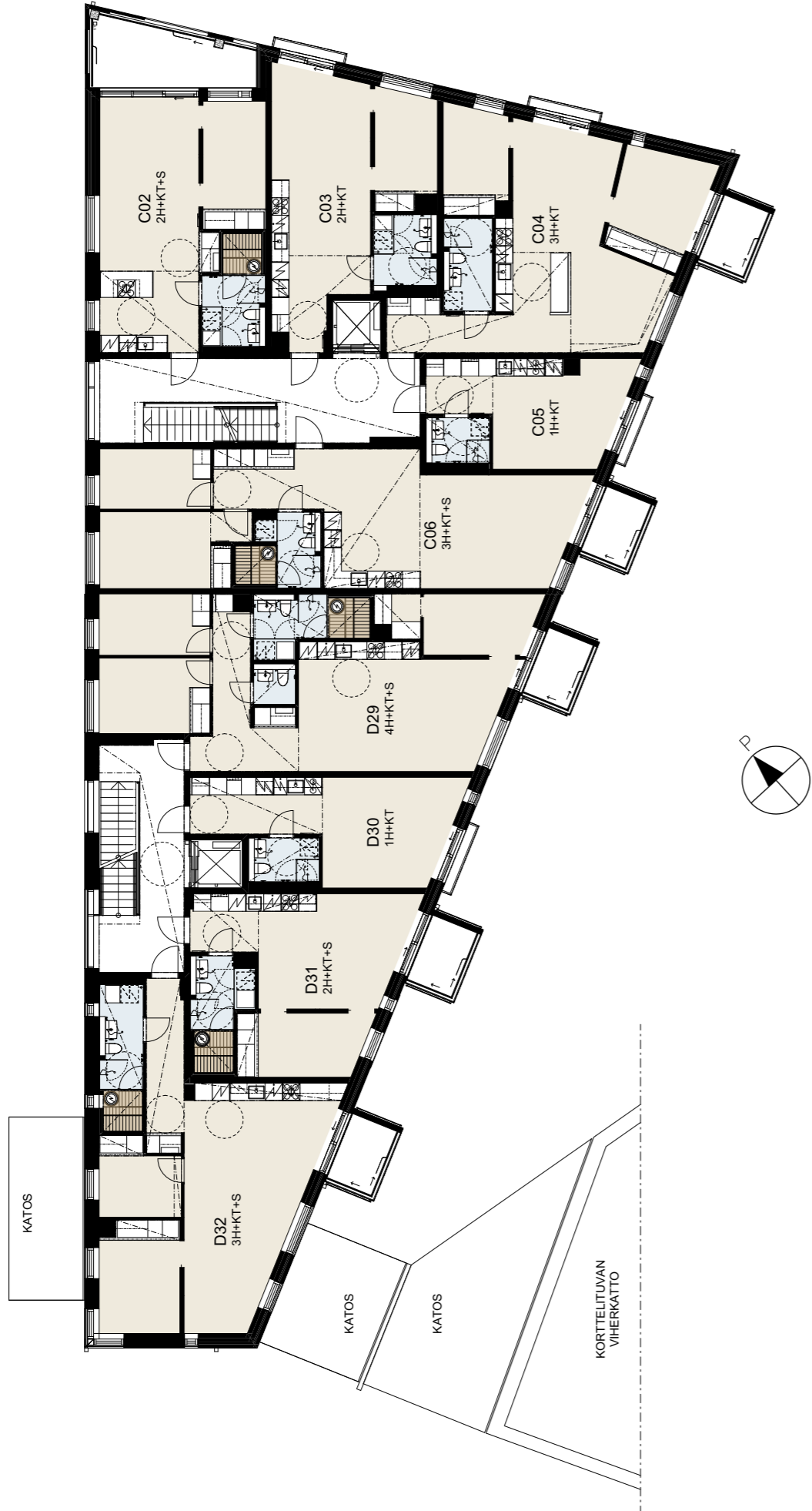


Alustava visualisointi korttelipiha.

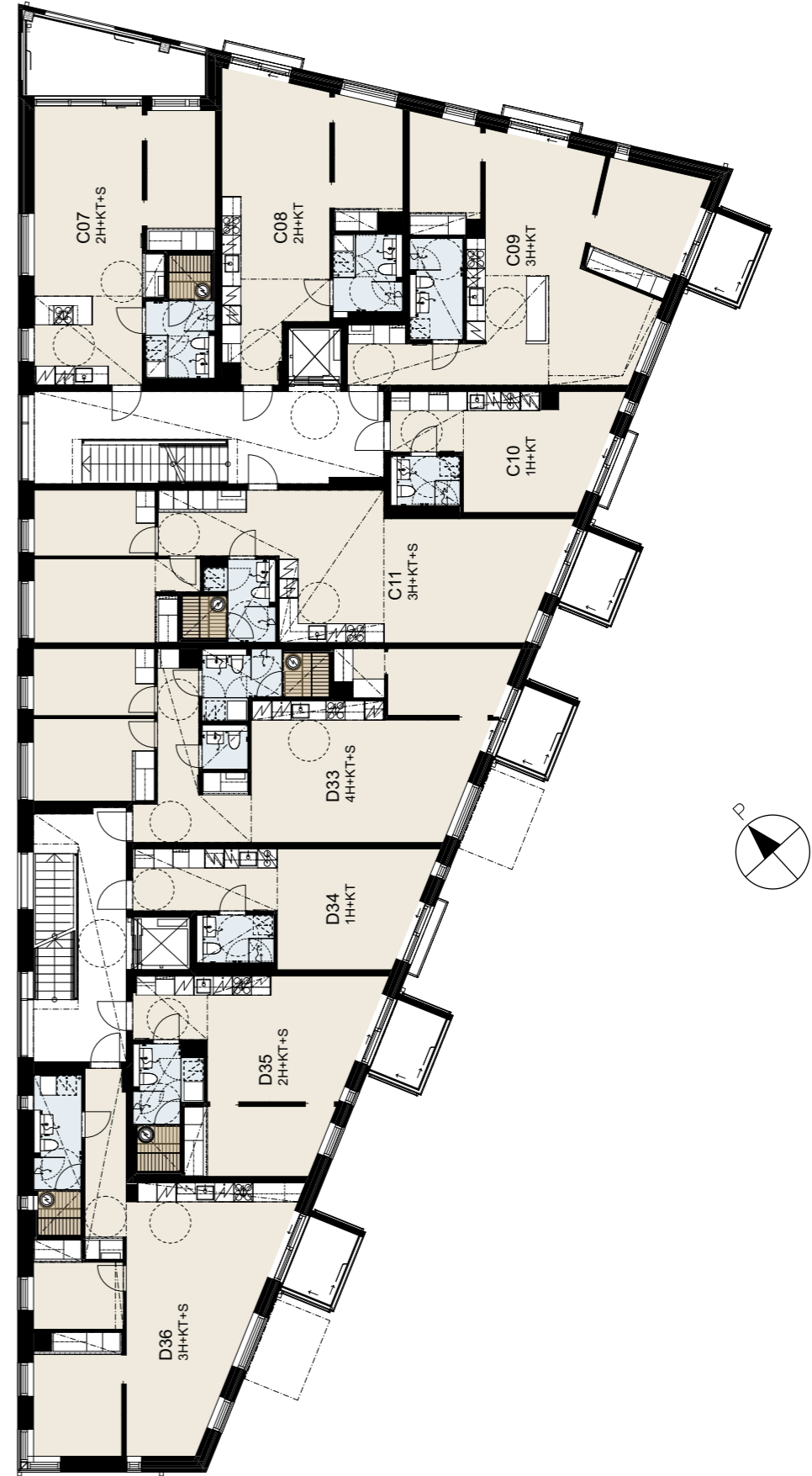
1. KERROS



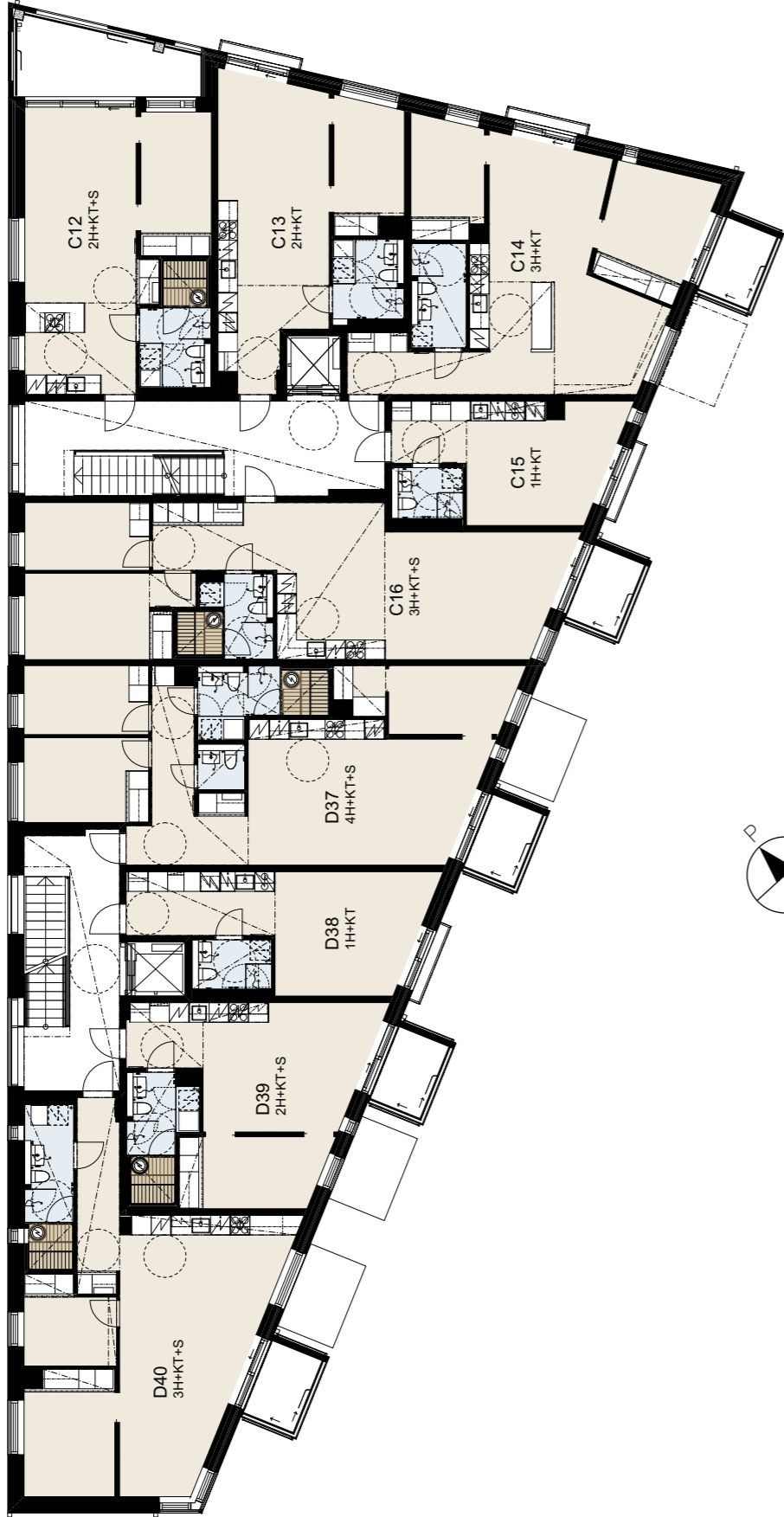
2. KERROS



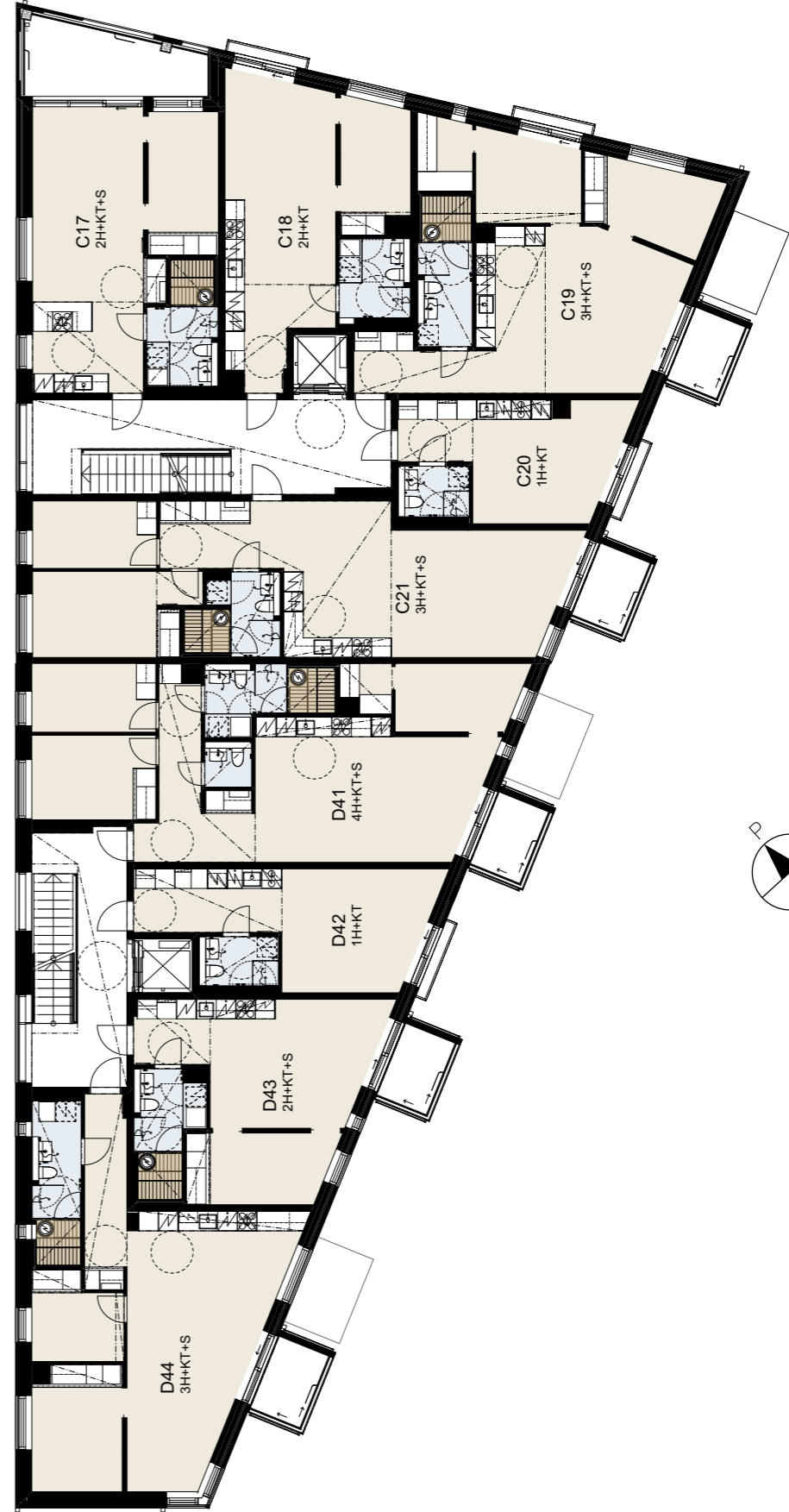
3. KERROS



4. KERROS



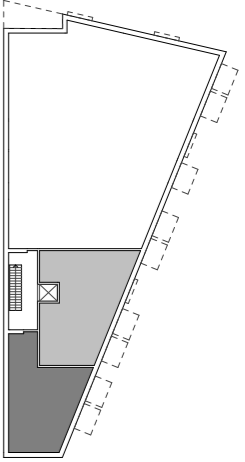
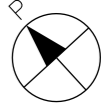
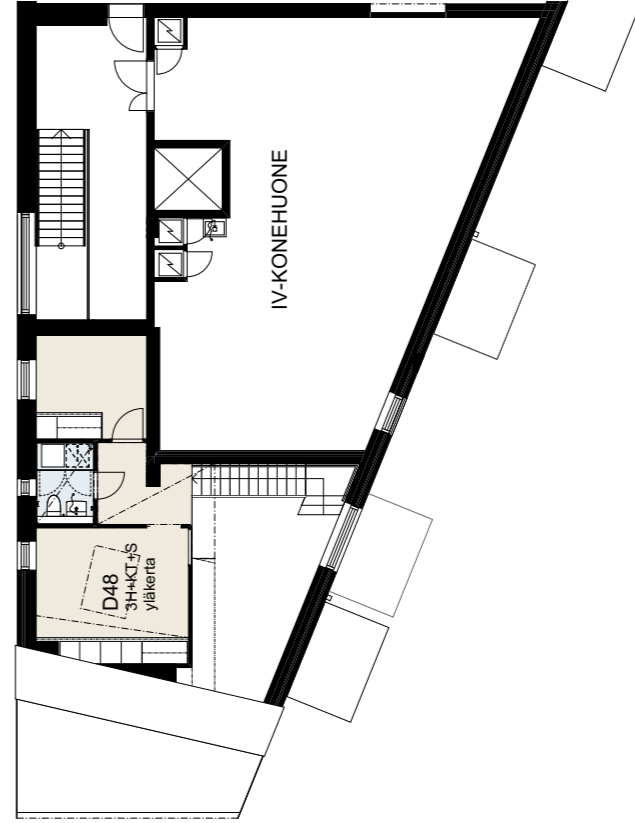
5. KERROS



6. KERROS



7. KERROS

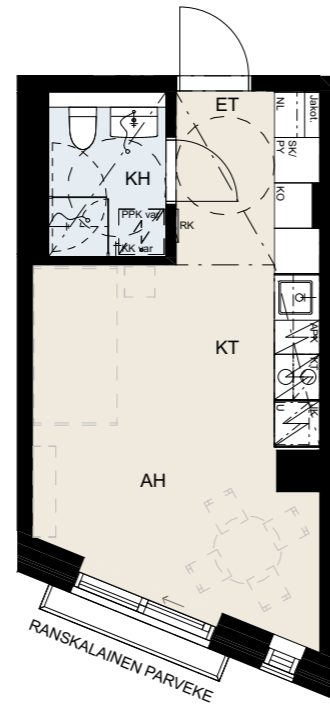
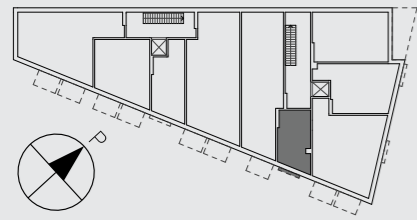




25,0 m² 1h+kt

C05	2. KERROS
C10	3. KERROS
C15	4. KERROS
C20	5. KERROS
C25	6. KERROS

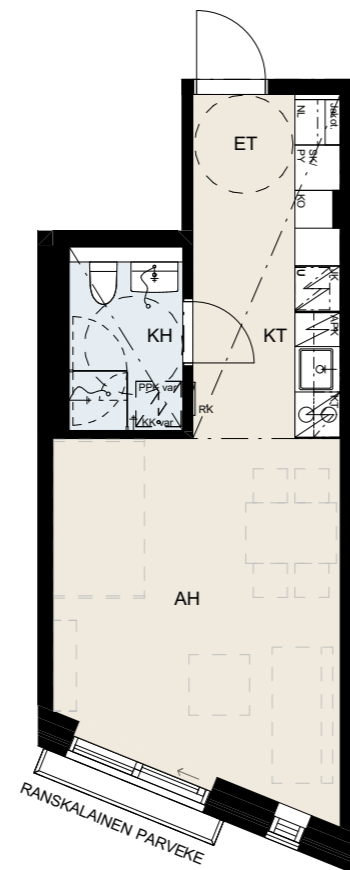
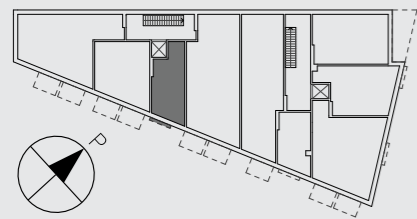
- Ranskalainen parveke sisäpihalle.
- Luonnonvaloa lasiikuseinän kautta.
- Tilaa ruokapöydälle!



30,0 m² 1h+kt

D30	2. KERROS
D34	3. KERROS
D38	4. KERROS
D42	5. KERROS
D46	6. KERROS

- Ranskalainen parveke sisäpihalle.
- Luonnonvaloa lasiikuseinän kautta.
- Tilaa ruokapöydälle!

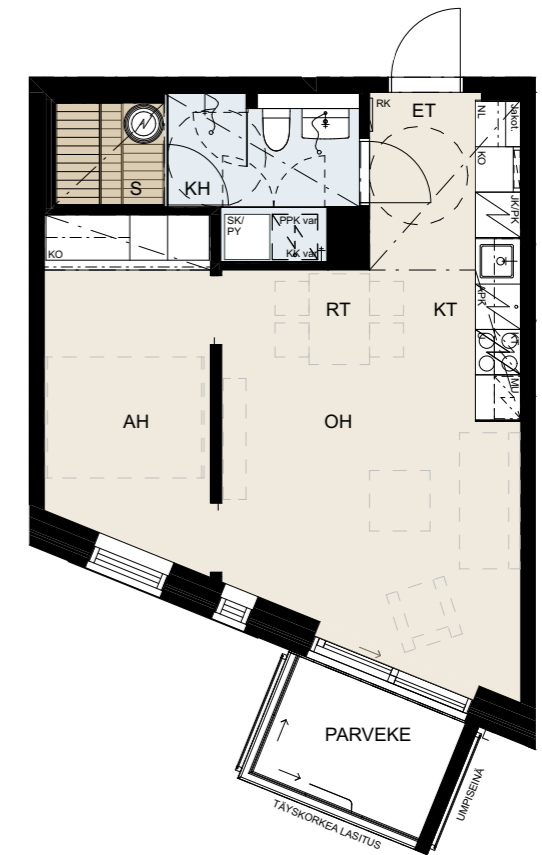
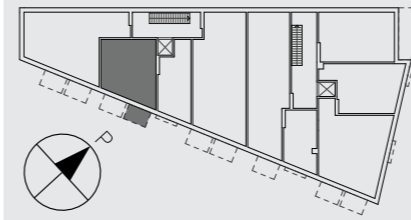


Mittakaava 1:100 5 m

42,5 m² 2h+kt+s

D31	2. KERROS
D35	3. KERROS
D39	4. KERROS
D43	5. KERROS
D47	6. KERROS

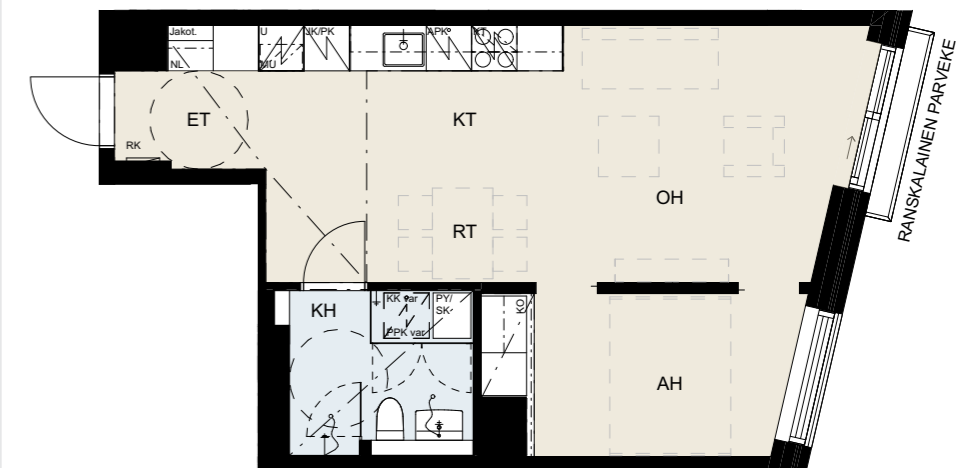
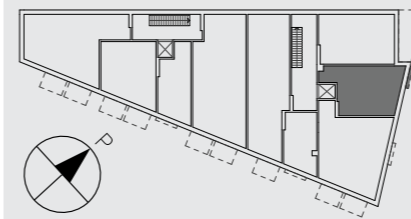
- Oleskelutilojen ja parvekkeen välissä upea lasiikuseinä.
- Lasitettu eteläparveke avautuu sisäpihalle.
- Parvekkeella terrassimatto.
- Arjen luksusta: lasiseinäinen sauna!
- Kylpyhuoneessa pyykinhuolto piiloutuu maitolasisten ovien taakse.



44,5 m² 2h+kt

C03	2. KERROS
C08	3. KERROS
C13	4. KERROS
C18	5. KERROS
C23	6. KERROS

- Näkymät avautuvat Töölöntullinkadulle.
- Oleskelutiloissa on lasiikuovellinen ranskalainen parveke.
- Kylpyhuoneessa pyykinhuolto piiloutuu maitolasisten ovien taakse.



Mittakaava 1:100 5 m

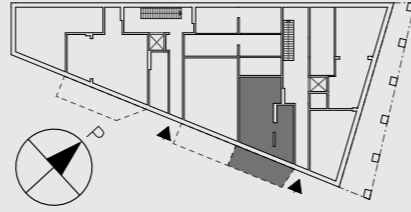
48,5m²

2h+kt+s

C01

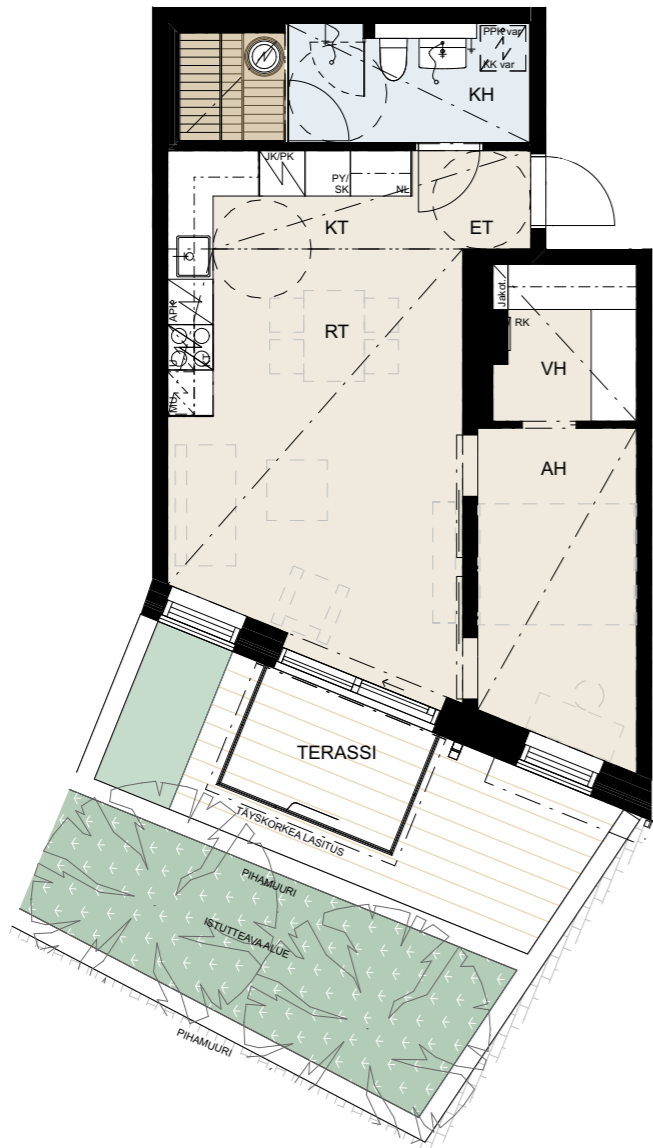
1. KERROS

- Oleskelutilojen ja terassipihan välissä on upea lasiliukuseinä.
- Tilavalla terassilla on puulattia.
- Osa terassista on katettu ja lasitettu.
- Näkymät etelään sisäpihalle.
- Arjen luksuksena lasiseinäinen sauna!
- Tilava vaatehuone.



Mittakaava 1:100

5 m



49,5m²

2h+kt+s

C02

2. KERROS

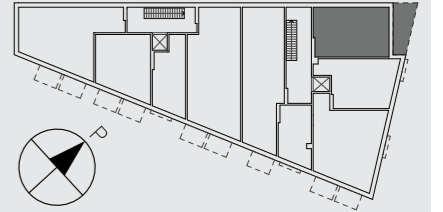
C17

5. KERROS

C22

6. KERROS

- Koko kodin levyinen parveke Töölöntullinkadulle.
- Oleskelutilojen ja parvekkeen välissä upea lasiliukuseinä.
- Lasitetulla parvekkeella terassimatto.
- Avokeittiössä ikkuna ja saareke.
- Arjen luksusta: lasiseinäinen sauna!
- Kylpyhuoneessa pyykinhuolto piiloutuu maitolasisten ovien taakse.



Mittakaava 1:100

5 m

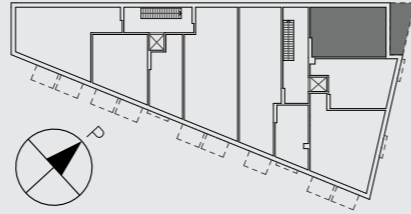


49,5m²

2h+kt+s

C07 3. KERROS
C12 4. KERROS

- Koko kodin levyinen parveke Töölöntullinkadulle.
- Oleskelutilojen ja parvekkeen välissä upea lasiukuseinä.
- Lasitetulla parvekkeella terassimatto.
- Avokeittiössä ikkuna ja saareke.
- Arjen luksusta: lasiseinäinen sauna!
- Kylpyhuoneessa pyykinhuolto piiloutuu maitolasisten ovien taakse.



Mittakaava 1:100 5 m

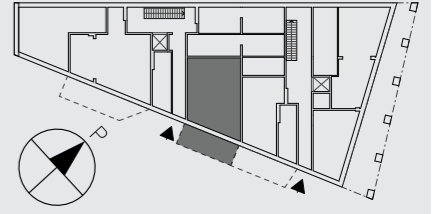


50,5m²

2h+kt+s

D27 1. KERROS

- Oleskelutilojen ja terrassipihan välissä on upea lasiukuseinä.
- Tilavalla terassilla on puulattia.
- Osa terassista on katettu ja lasitettu.
- Näymät etelään sisäpihalle.
- Arjen luksusta: lasiseinäinen sauna!
- Makuuhuoneen yhteydessä vaatehuone.



Mittakaava 1:100 5 m



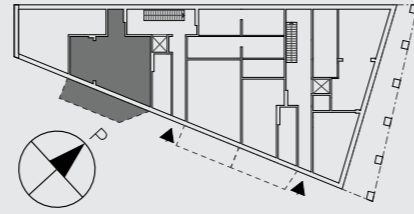
62,5m²

3h+kt+vh+s

D28

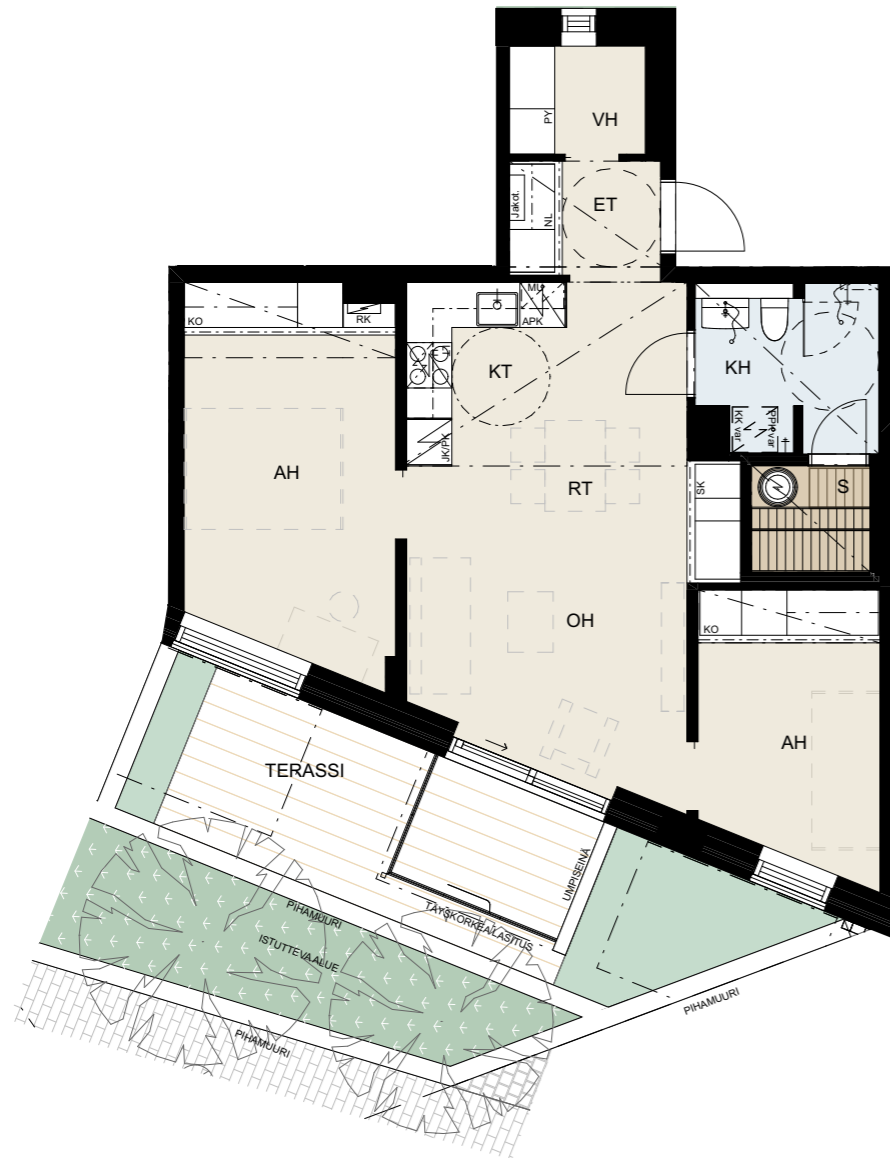
1. KERROS

- Oleskelutilojen ja terassipihan välissä on upea lasiukuseinä.
- Tilavalla terassilla on puulattia.
- Osa terassista on katettu ja lasitettu.
- Näkymät etelään sisäpihalle.
- Arjen luksusta: lasiseinäinen sauna!
- Eteisessä on ikkunallinen vaatehuone!



Mittakaava 1:100

5 m



67,5m²

3h+kt

C04

2. KERROS

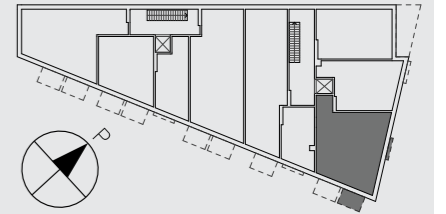
C09

3. KERROS

C14

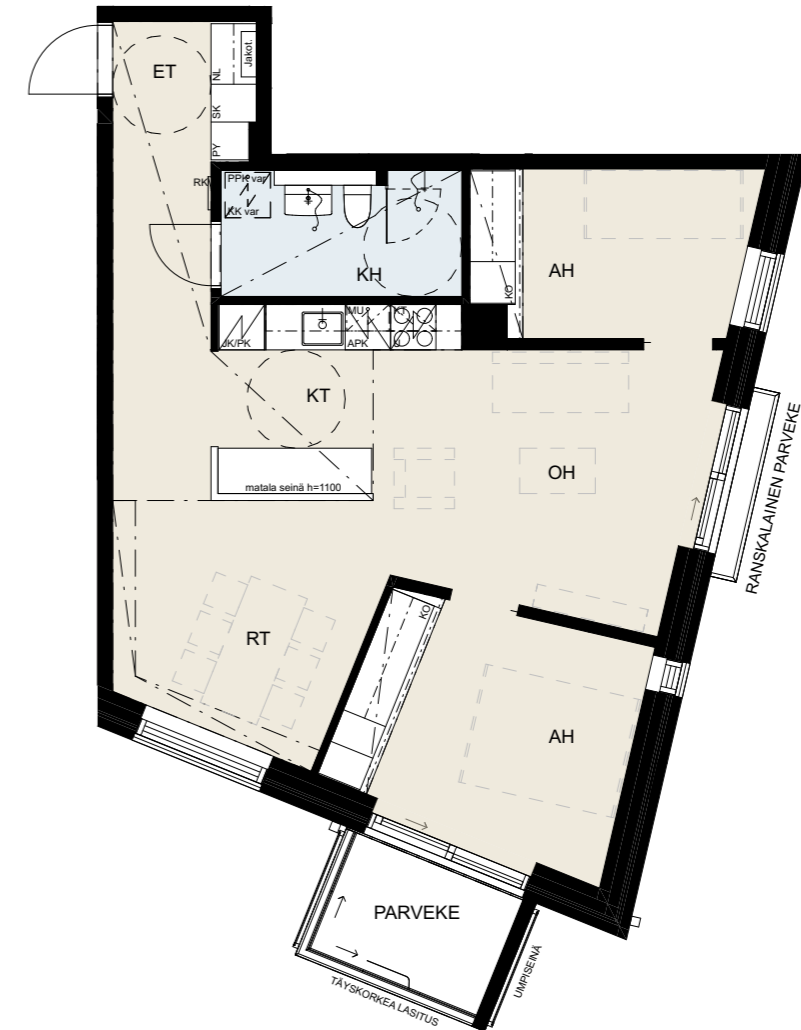
4. KERROS

- Lasiliukuovellinen ranskalainen parveke Töölöntullinkadulle.
- Makuuhuoneessa upea lasiukuseinä lasitetulle parvekkeelle.
- Sisäpihalle avautuvalla eteläparvekkeella on terassimatto.
- Avokeittiötä ja ruokailutilaa jäsentää matala seinäke.



Mittakaava 1:100

5 m

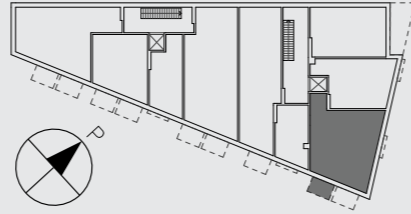


67,5m²

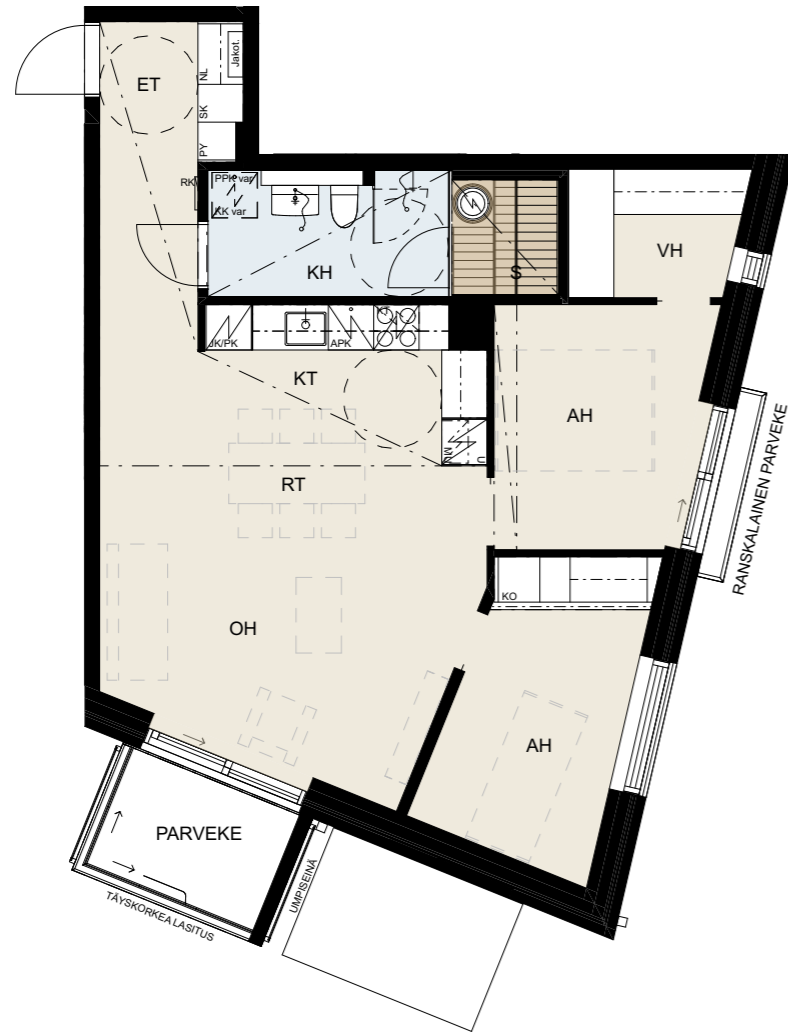
3h+kt

C19 5. KERROS
C24 6. KERROS

- Oleskelutilojen ja parvekkeen välissä upea lasiukuseinä.
- Lasitettu eteläparveke avautuu sisäpihalle.
- Parvekkeella on terassimatto.
- Toisessa makuuhuoneessa lasiukuovellinen ranskalainen parveke Töölöntullinkadulle ja ikkunallinen vaatehuone.
- Arjen luksusta: lasiseinäinen sauna!



Mittakaava 1:100 5 m

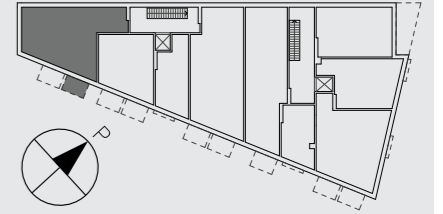


68,5m²

3h+kt+s

D32 2. KERROS
D36 3. KERROS

- Valoisa lämpälön kolmio!
- Oleskelutilojen ja parvekkeen välissä upea lasiukuseinä.
- Lasitettu eteläparveke avautuu sisäpihalle.
- Parvekkeella terassimatto.
- Isommassa makuuhuoneessa kulmaikkuna!
- Ikkunalliset sauna ja kylpyhuone.
- Arjen luksusta: lasiseinäinen sauna!



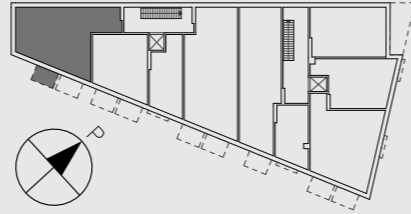
Mittakaava 1:100 5 m



68,5 m²
3h+kt+s

D40 4. KERROS
D44 5. KERROS

- Valoisa läpitalon kolmio!
- Olohuoneessa kulmaikkuna!
- Upea lasiikuseinä lasitetulle parvekkeelle.
- Eteläparveke avautuu sisäpihalle.
- Parvekkeella on terassimatto.
- Ikkunalliset sauna ja kylpyhuone.
- Arjen luksusta: lasiseinäinen sauna!



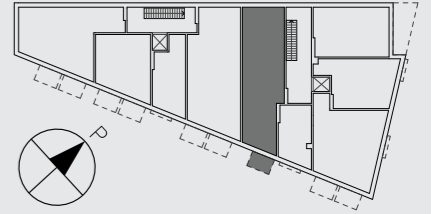
Mittakaava 1:100 5 m



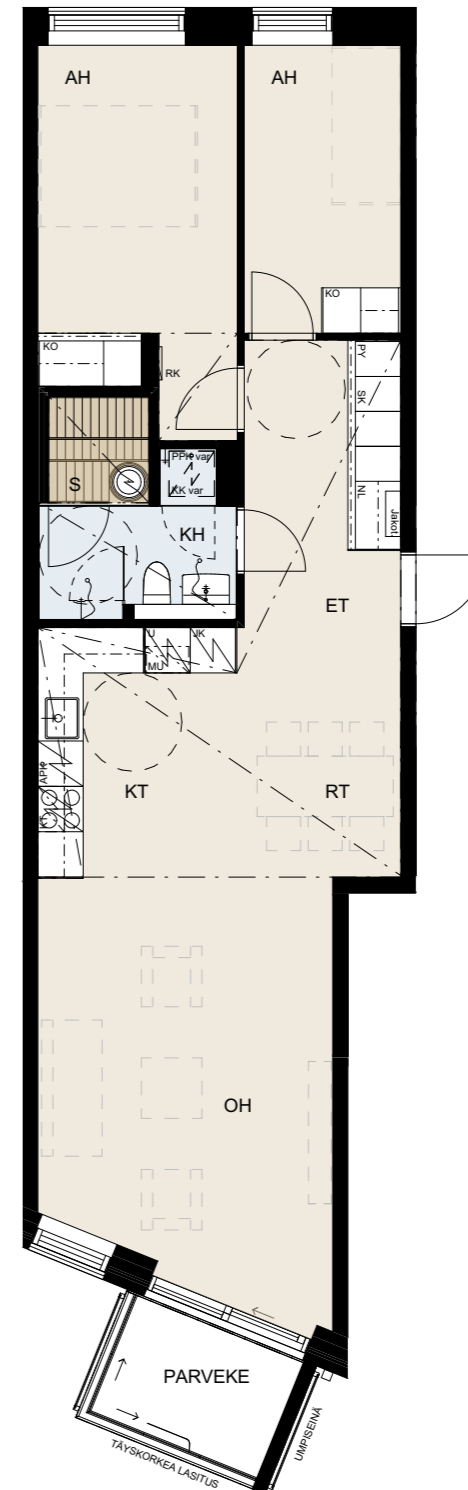
73,0 m²
3h+kt+s

C06 2. KERROS
C11 3. KERROS
C16 4. KERROS
C21 5. KERROS
C26 6. KERROS

- Läpitalon kodin lasitettu eteläparveke avautuu sisäpihalle.
- Oleskelutilojen ja parvekkeen välissä upea lasiikuseinä.
- Parvekkeella on terassimatto.
- Arjen luksusta: lasiseinäinen sauna!
- Kylpyhuoneessa pyykinhuolto piiloutuu maitolasisen oven taakse.



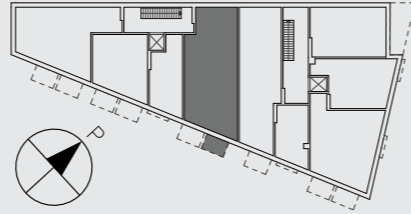
Mittakaava 1:100 5 m



81,5m²

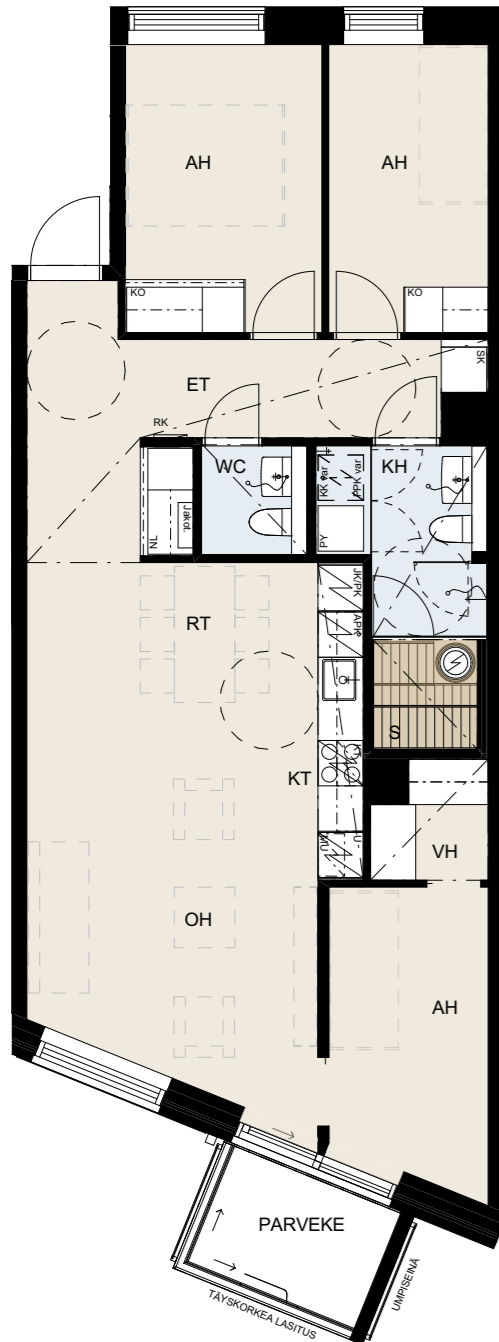
4h+kt+s

- Läpätalon kodin lasitettu eteläparveke avautuu sisäpihalle.
- Oleskelutilojen ja parvekkeen välissä upea lasiukuseinä.
- Parvekkeella terassimatto.
- Pihan puoleisessa makuuhuoneessa vaatehuone.
- Arjen luksusta: lasiseinäinen sauna!
- Kylpyhuoneessa pyykinhuolto piiloutuu maitolasisten ovien taakse.
- Erillinen wc.

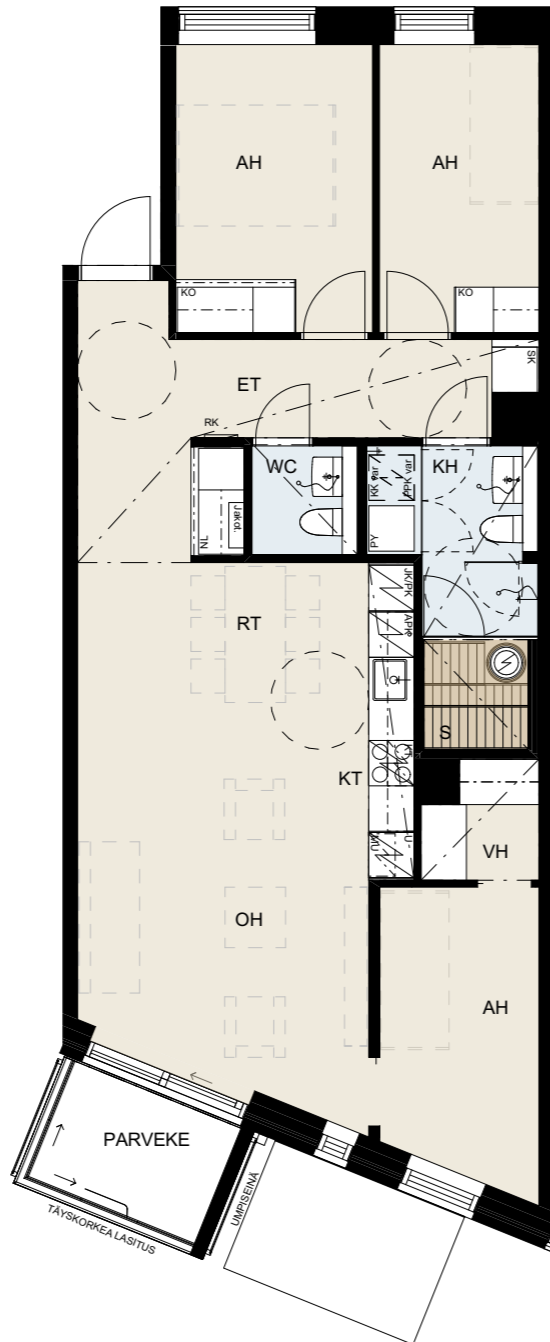


Mittakaava 1:100 5 m

D29 2. KERROS
D33 3. KERROS



D37 4. KERROS
D41 5. KERROS
D45 6. KERROS

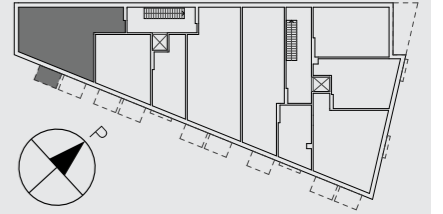


95,5m²

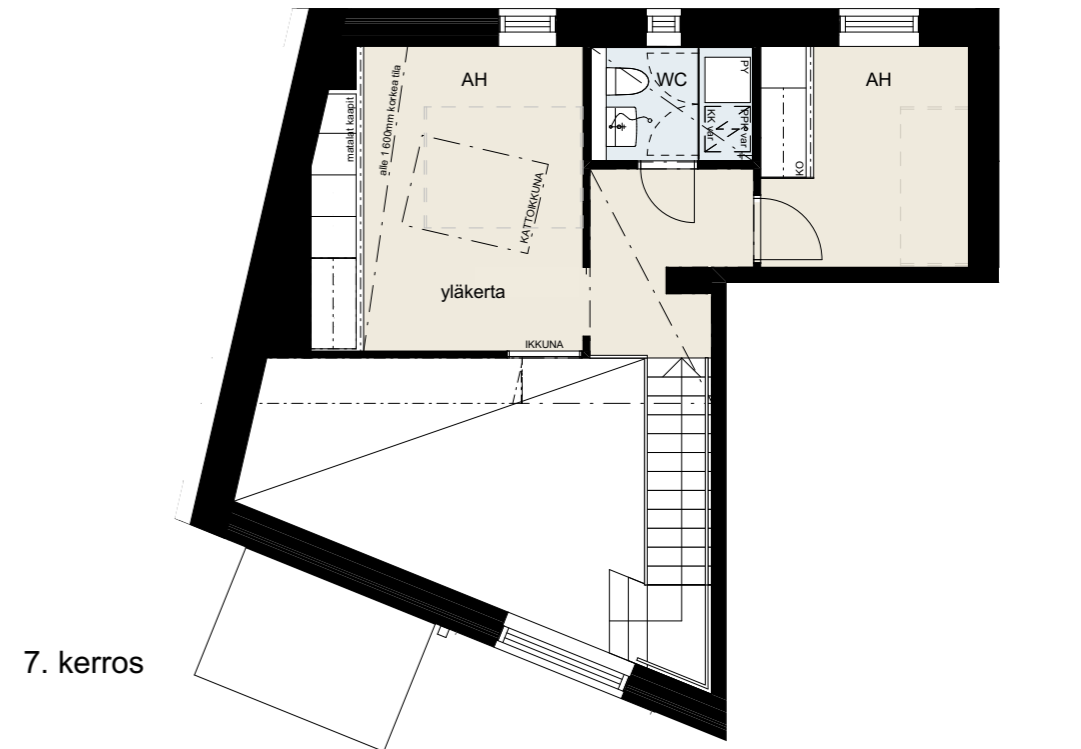
4h+kt+s

D48 6. & 7. KERROS

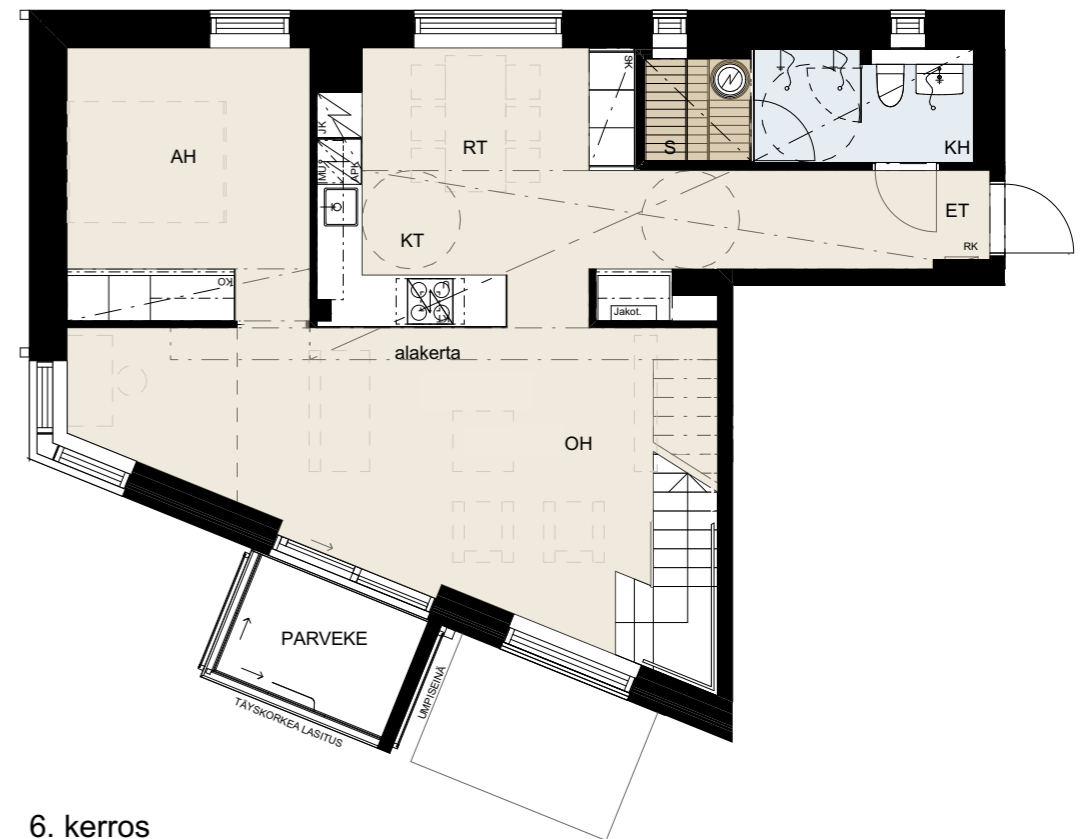
- Uniikki kaksikerroksinen läpätalon koti!
- Oleskelutiloissa korkeaa tilaa ja kulmaikkuna!
- Upea lasiukuseinä lasitetulle eteläparvekkeelle.
- Sisäpihalle avautuvalla parvekkeella terassimatto.
- Keittiössä saareke ja tilaa isolle ruokailuryhmälle.
- Ikkunalliset sauna ja kylpyhuone.
- Arjen luksusta: lasiseinäinen sauna ja kaksi suihkua!
- Yläkerran ikkunallisessa wc:ssä pyykinhuolto piiloutuu maitolasisten ovien taakse.



Mittakaava 1:100 5 m



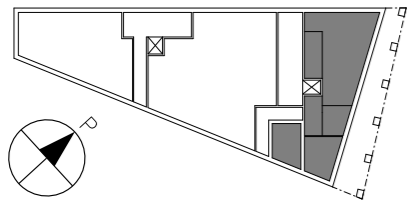
7. kerros



6. kerros

110,5m² Liiketila

KATUTASO



RAKENNUSTAPASELOSTE

ASUNTOYHTIÖ

Asunto Oy Helsingin Linna on vapaaraoitteinen asuintaloyhtiö. Yhtiö on kaksiportainen ja seitsemänkerroksinen asuinrakennus, jossa on kaksi kellarikerrosta. Rakennuksessa on 48 asuntoa ja liiketila sekä yhteiskäyttöinen saunaosasto. Yhtiöllä on yhteisjärjestelysopimus viereisten asuntoyhtiöiden Asunto Oy Helsingin Kivi ja Asunto Oy Helsingin Waltari kanssa. Yhteisjärjestelysopimus koskee tontin lisäksi mm. yhteistä pysäköintihallia, korttelitupaa, kulkuoikeuksia, yhteispihaa, jätehuoltoa sekä eräitä taloyhtiön yhteistiloja. Piha-alueesta on laadittu erillinen suunnitelma. Varsinainen piha sijaitsee korttelin sisäpihalla, pysäköintihallin päällä. Yhteispihaa voivat käyttää myös korttelin muiden yhtiöiden asukkaat.

Kaava

Tontilla on lainvoimainen asemakaava. Tietoja alueen ja ympäristön kaavoituksesta ja rakentamisesta saa Helsingin kaupunkiympäristön toimialalta.

Tontti

Tontti 520/23 on yhtiön omistuksessa 50 %:n osuudella. Loppuosan tontista omistaa tonttirahasto.

Autopaikat

Yhtiöllä on 25 osakkeina myytävää pysäköintipaikkaa ja 1 yhtiön hallintaan jäävä pysäköintipaikka liikuntaesteisille. Pysäköintipaikat sijaitsevat yhteispihan alla pysäköintihallin molemmissa kerroksissa. Pysäköintipaikoista kahdeksassa on varaus sähköauton latauspisteen asentamista varten. Sähköautojen latauskustannus veloitetaan käytön mukaisesti.

RAKENTEET

Perustukset ja alapohja

Rakennus perustetaan kallionvaraisesti. Alapohjana on tuulettuva ontelolaattarakenne ja osittain eristetyt massiivilaattaelementit. Perustukset salaojitetaan. Sokkelit ovat betonipintaisia elementtejä.

Runko ja vesikatto

Rakennuksen rungon muodostavat betonielementtiseinät ja paikallavaletut välipohjat. Asuntojen lattioissa on vesikiertoinen lattialämmitys. Yläpohja on ulkopuolisella vedenpoistolla varustettu peltikatteinen harjakatto.

Ulkoseinät ja julkisivut

Julkisivut ovat pääosin paikalla muurattua tiiltä. Ulkoseinien kantava rakenne on teräsbetoninen sisäkuorielementti. Parvekkeiden taustaseinät ovat pääosin lasiliukuseiniä ja pieliseinät pinnaltaan peltikasettia.

Parvekkeet ja terassipihat

Parvekelaatat ovat betonielementtirakenteisia. Parvekkeiden lattiapinnoille asennetaan terassimatto. Pihatasoilla sijaitsevien ensimmäisen ja toisen kerroksen asuntojen terassien lattiapinnoille asennetaan puutaso.

Kaiteet ovat pääosin teräslattapinnakaiteita. Pinnakaiteiden sisäpuolella on avattava täyskorkea parvekelasitus parvekepiirustusten mukaisesti. Parvekelasitus on kirkas. Ranskalaisilla parvekkeilla ei ole lasitusta. Sisäänvedetyissä parvekkeissa harsomuurausta. Parvekkeiden vedenpoisto toteutetaan ulosheittäjillä. Parvekekatoilta kattovedet ohjataan ulkopuolisin syöksytorvin sadevesijärjestelmään.

Parvekkeet ovat vapaasti tuulettuvia ja alttiina ulkoilman sääolosuhteille. Parvekelasituksia ei tehdä vesi-, lumi- tai ilmatiiviiksi.

Porrashuone

Porrassyöksyt ovat mosaikkibetonielementtejä ja kaiteet teräsrakenteisia pinnakaiteita puisella käsijohteella. Sisäänkäyntitasot ovat laatoitettuja ja kerrostasoilla on dB-muovimatto. Seinät ja katot on maalattu, osalla alakatto ja äänenvaimennuslevyt.

Väliseinät

Huoneistojen väliset sekä porrashuoneiden seinät ovat betonielementtirakenteisia. Huoneistojen sisäiset väliseinät ovat metalliranka-kipsilevyseiniä.

Hormit

Hormit ovat betonisia elementtihormeja.

Ikkunat

Asuntojen ikkunat ovat osin kolmilasisia sisään aukeavia puuikkunoita, joiden uloin puite ja ulkokarmin pinta on kestävyuden varmistamiseksi polttomaalattua alumiinia. Puuikkunat ja -ovet on varustettu sälekaihtimilla. Parvekkeiden taustaseinät ovat osin lasiliukuseiniä, jotka on varustettu vekkikaihtimin. Kiinteisiin paloikkunoihin sälekaihtimet toteutetaan pinta-asennuksena.

Pihatason yhteistilojen ikkunat ovat kolmilasisia kiinteitä puuikkunoita, joiden uloin puite ja ulkokarmin pinta on kestävyuden varmistamiseksi polttomaalattua alumiinia. Porrashuoneiden ikkunat ovat metalli-ikkunoita.

Ovet

Parvekeovet ovat osa lasiliukuseinäjärjestelmää, joiden ulkopinta on alumiiniverhoiltu ja polttomaalattu kuten ikkunoissa. Asuntojen kerrostaso-ovet ovat yksilehtisiä puupalo-ovia. Porrashuoneiden ulko-ovet ovat metallilasiovia. Yhteistilojen osastoidut ovet ovat puulaaka- tai maalattuja teräspalo-ovia, muut ovet maalattuja metalliovia. Sisäovet ovat tehdasmaalattuja laaka- tai liukuovia, saunojen ovet ovat kokolasiovia.

HUONEISTOJEN PINTAKÄSITTELY JA VARUSTEET

Eteinen

Lattia:

- parketti, jalkalistat sävytettyä ja lakattua mäntyä

Seinät:

- maalattu

Katto:

- maalattu ja tasoitettu

Kalusteet:

- tehdasvalmisteisia, kiintokalusteita

Olohuone

Lattia:

- parketti, jalkalistat sävytettyä ja lakattua mäntyä

Seinät:

- maalattu

Katto:

- maalattu ja tasoitettu

Varusteet:

- kaksiurainen, lipallinen verhokisko

Keittiö

Lattia:

- parketti, jalkalistat sävytettyä ja lakattua mäntyä

Seinät:

- maalattu, kalusteväli lasia

Katto:

- maalattu ja tasoitettu

Kalusteet:

- tehdasvalmisteisia, kiintokalusteita

- pöytätasot ovat laminaattitasoja ja pöytätasoon on upotettu allas

Kodinkoneet:

- induktiokiekkotasot

- kalusteuuni tai monitoimiuuni kalustekaavion mukaan

- liesikupu

- astianpesukone

- mikroaaltouuni (ei asunnoissa, joissa on monitoimiuuni)

- kylmälaitteet kalustekaavion mukaan

Makuuhuone

Lattia:

- parketti, jalkalistat sävytettyä ja lakattua mäntyä

Seinät:

- maalattu

Katto:

- maalattu ja tasoitettu

Kalusteet:

- tehdasvalmisteisia, kiintokalusteita

Varusteet:

- kaksiurainen, lipallinen verhokisko

Kylpyhuone

Lattia:

- vesieristetty ja laatoitettu, lattialämmitys kiinteistön sähköstä

Seinät:

- vesieristetty ja laatoitettu

Katto:

- tervaleppäpaneelialakatto

Kalusteet:

- kosteudenkestäviä tehdasvalmisteisia, kiintokalusteita

Varusteet:

- peili LED-nauhalla, allas, valaisin, pyyhekoukustot, wc-paperi-teline sekä suihkuseinä

- kylpyhuoneessa tilavaraus pyykinpesukoneelle ja kuivausrummulle

Erillis-wc

Lattia:

- vesieristetty ja laatoitettu, lattialämmitys kiinteistön sähköstä

Seinät:

- vesieristetty ja laatoitettu

Katto:

- maalattu kipsilevy

Kalusteet:

- kosteudenkestäviä tehdasvalmisteisia, kiintokalusteita

Varusteet:

- valopeiliikaappi, allaskaappi, allas, pyyhekoukustot, wc-paperiteline

Sauna

Lattia:

- vesieristetty ja laatoitettu, osittainen lattialämmitys kiinteistön sähköstä sekä laatoitettu jalkalista

Seinät:

- tervaleppäpaneeli

Katto:

- tervaleppäpaneelialakatto

Lauteet:

- runko puuta, istuinosat ja mahdollinen kaide tervaleppää

Varusteet:

- sähkökiuas valmistajan mitoitusohjeen mukaan

Vaatehuone

Lattia:

- parketti, jalkalistat sävytettyä ja lakattua mäntyä

Seinät:

- maalattu

Katto:

- maalattu

Varusteet:

- hyllyt ja vaatetanko

Muuta

Parkettia ei asenneta kiintokalusteiden alle. Seinien tasoitusta ja maalausta ei uloteta kiintokalusteiden taakse.

TALOTEKNIikka JA LIITTYMISET

Vesi ja viemäri

Rakennus liitetään Helsingin Seudun Ympäristöpalvelut kuntayhtymän vesijohto- ja viemäriverkostoihin. Kylmän ja lämpimän veden mittaus tapahtuu huoneistokohtaisesti etäluettavin mittarein. Liiketilä varustetaan rasvanerotuskaivolla.

Lämmitys ja lattiviilennys

Rakennus liitetään Helen Oy:n kaukolämpöverkkoon. Asuinhuoneiden lämmityksenä on termostaatein ohjattava vesikiertoinen lattialämmitys, joka on liitetty kaukolämpöverkostoon. Märkätilojen laattalattioissa on sähköinen lattialämmitys. Yhteistiloissa ja liiketilassa on kaukolämpöverkostoon liitetyt vesikiertoiset patterit.

Asuntoihin toteutetaan vesikiertoinen lattiviilennys, Helen Oy:n järjestelmällä. Viilennyksen tuottama lämpöenergia palautetaan takaisin kaukolämpöverkostoon. Viilennyksen kuluttama sähköenergia veloitetaan kiinteistöltä.

Ilmanvaihto

Asuntojen ilmanvaihto toteutetaan pääsääntöisesti keskitetysti. Ilmanvaihtokonehuone sijaitsee talon ylimmässä kerroksessa. Keskitetty ilmanvaihtokone varustetaan tuloilmanviilennyspatterilla. Ylimmän kerroksen asunnoissa on omat huoneistokohtaiset ilmanvaihtokoneet, jotka ovat varustettu lämmön talteenotolla. Ilmanvaihdon kuluttama sähkö veloitetaan kiinteistöltä.

Liiketilä varustetaan rasvakanavalla. Liiketilassa on oma IV-kone lämmöntalteenotolla.

Sähkö, puhelin, TV ja tietoliikenne

Rakennus liitetään Helen Oy:n sähköverkkoon. Yhtiössä on kaapelelevisiojärjestelmä. Asunnoissa on laajakaistainen tietoliikennekaapelointi kiinteää internetliittymää varten. Porrashuoneen ulko-ovella on koodilukijalla ohjattava sähköinen lukitusjärjestelmä sekä ovipuhelin. Asunnot varustetaan verkkotoimisinpalovarointimin määräysten mukaisesti. Porrashuoneessa on One4All-tilavarausnäyttötäulu ja varausjärjestelmä toimii YIT Plussan kautta.

Hissi

Rakennus varustetaan Koneen Monospace 300 DX -hissillä, jossa on EU-standardin mukaiset automaattioviset hissit.

HUOMAUTUS

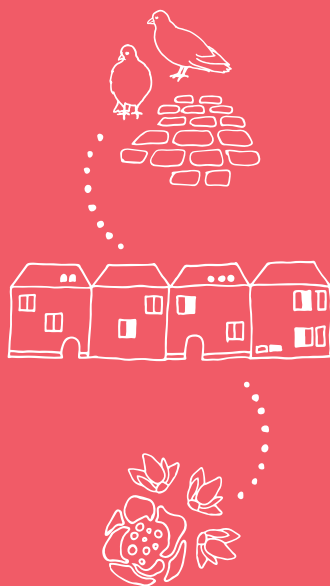
Rakennustapaselostus on tarkoitettu yleisluontoisen tiedon antamiseksi. Rakentaja pidättää itsellään oikeuden perustellusta syystä vaihtaa edellä mainittuja materiaaleja ja/tai rakenteita toisiin vastaviin/samanarvoisiin materiaaleihin ja/tai rakenteisiin sekä soveltaa arkkitehdin antamia mittoja.

Edellä mainitun lisäksi rakentaja pidättää itsellään oikeuden tehdä talotekniikasta johtuvia koteloiteja ja kattojen vähäisiä alaslaskuja, kohteen esitteessä ja pääpiirustuksissa esitetystä poikkeavalla tavalla.

Yhtiö toteutetaan rakennusluvan hakupäivänä voimassaolevien energiamääräysten ja rakentamismääräysten mukaisesti.

Esitteen 3D-kuvat ovat taitelijan näkemyksiä kohteesta, eivätkä välttämättä vastaa kaikkien yksityiskohtien osalta toteutuvaa kohdetta.

Ostajan on tutustuttava lopullisiin myyntiasiakirjoihin kauppakirjan allekirjoituksen yhteydessä. Ostajalla on mahdollisuus tutustua ja tehdä sisustusvalintoja, sekä vaikuttaa asunnon ilmeeseen YIT Plus Studiassa.



KOTEJA JÄRJELLÄ JA TUNTEELLA



ESITTELY JA MYYNTI

YIT Asuntomyynti
Arkadiankatu 2, 00100 Helsinki
Puh. 020 433 2990*

RAKENTAJA

YIT Suomi Oy
PL 36, 00621 Helsinki
puh. 020 433 111**

(*Puhelun hinta 0,088 eur/min)

facebook.com/YitKoti
yit.fi